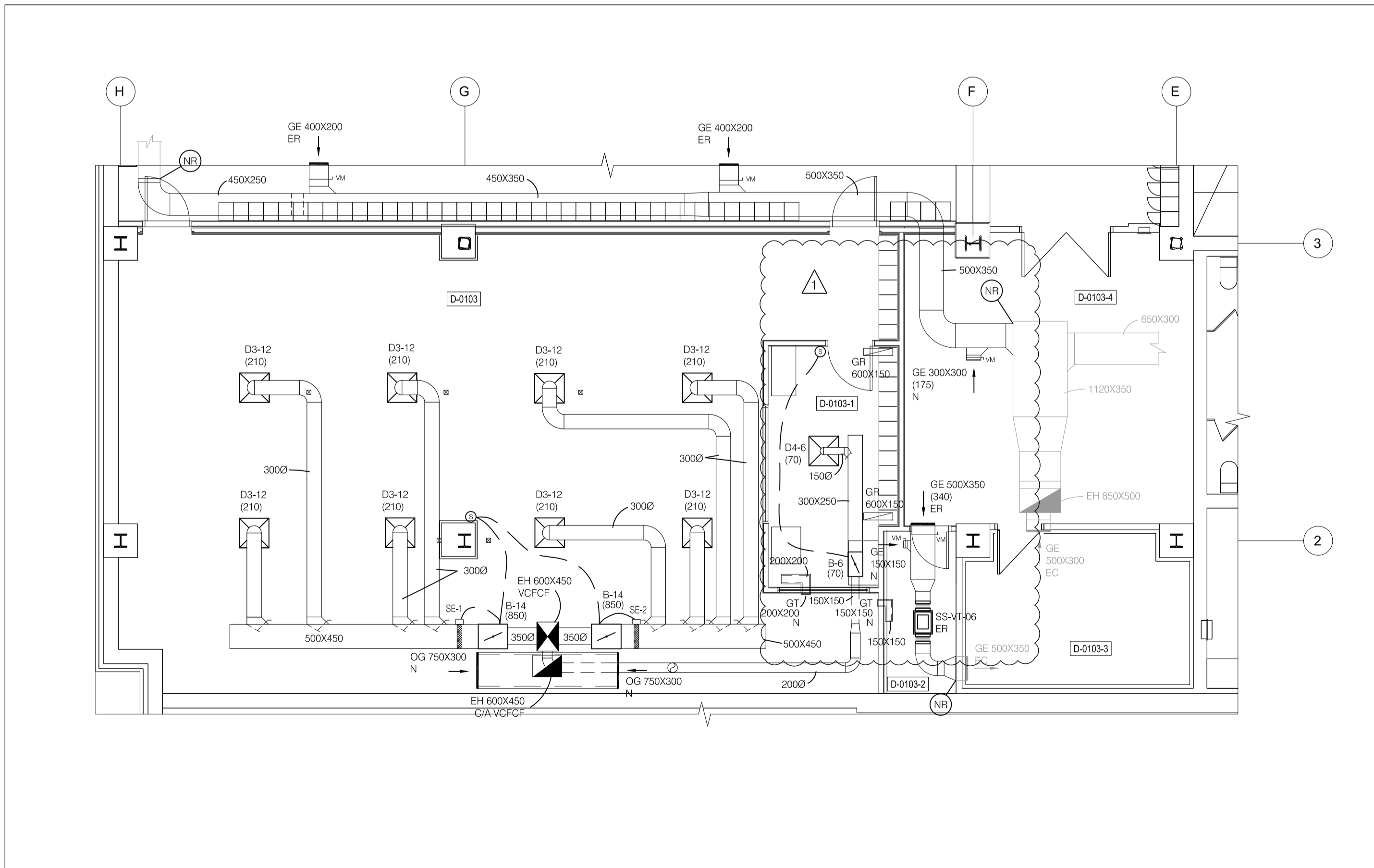
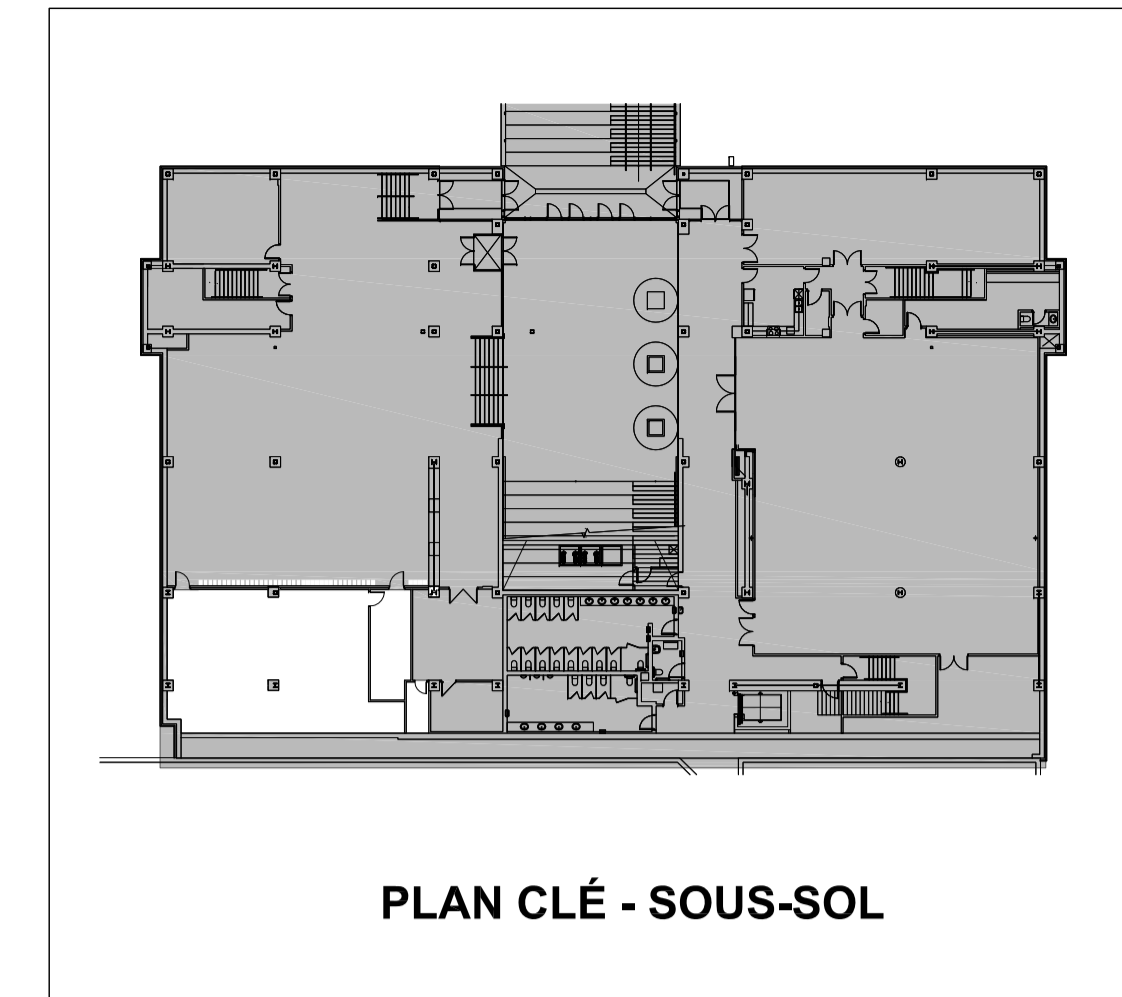


VENTILATION - SOUS-SOL
ANÉNAGEMENT EXISTANT / DÉMOLITION
LOCAL D-0103



VENTILATION - SOUS-SOL
NOUVEL AMÉNAGEMENT
LOCAL D-0103



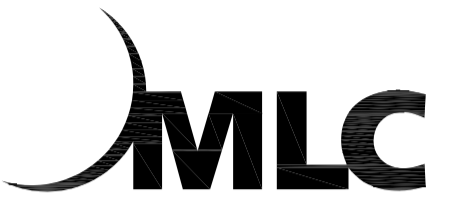
ARCHITECTURE :

dk a

DKA ARCHITECTES
 2, BOUL. CURÉ-LABELLE, STUDIO 600
 SAINTE-THERÈSE, QC, J7E 2W9
 T. 514 861 4410

DKA.CA

STRUCTURE :



MLC ASSOCIÉS inc.

Siège Social:
 297A boulevard Curé-Labelle, Sainte-Rose, Laval

www.mlcassocies.com

450-687-7077

MÉCANIQUE :



1600 DE MINGAN
 LAVAL, QC H7V 1H8
 TÉL. : 450-889-8808
 COURRIEL :
 mbiexpertsconseils@videotron.ca

SCEAU :



CE PLAN NE DOIT PAS SERVIR POUR PERMIS,
 SOUMISSION OU CONSTRUCTION, SAUF POUR
 INDICATION CI-DESSOUS.

RÉVISION :

1	2024-11-22	ADDENDA ME-01	M.B.
0	2024-11-11	POUR SOUMISSIONS	M.B.
No:	DATE:	DESCRIPTION:	PAR:

L'ENTREPRENEUR DEVRA VÉRIFIER TOUTES LES
 DIMENSIONS SUR LE CHANTIER ET EN SERA
 ENTièrement RESPONSABLE

PROJET :

AMÉNAGEMENT D'UNE SALLE D'EXAMEN BLOC D,
 D-0103
 AO-2425-005

TITRE :

VENTILATION - SOUS-SOL
 AMÉNAGEMENT EXISTANT / DÉMOLITION
 NOUVEL AMÉNAGEMENT

DISCIPLINE : MÉCANIQUE

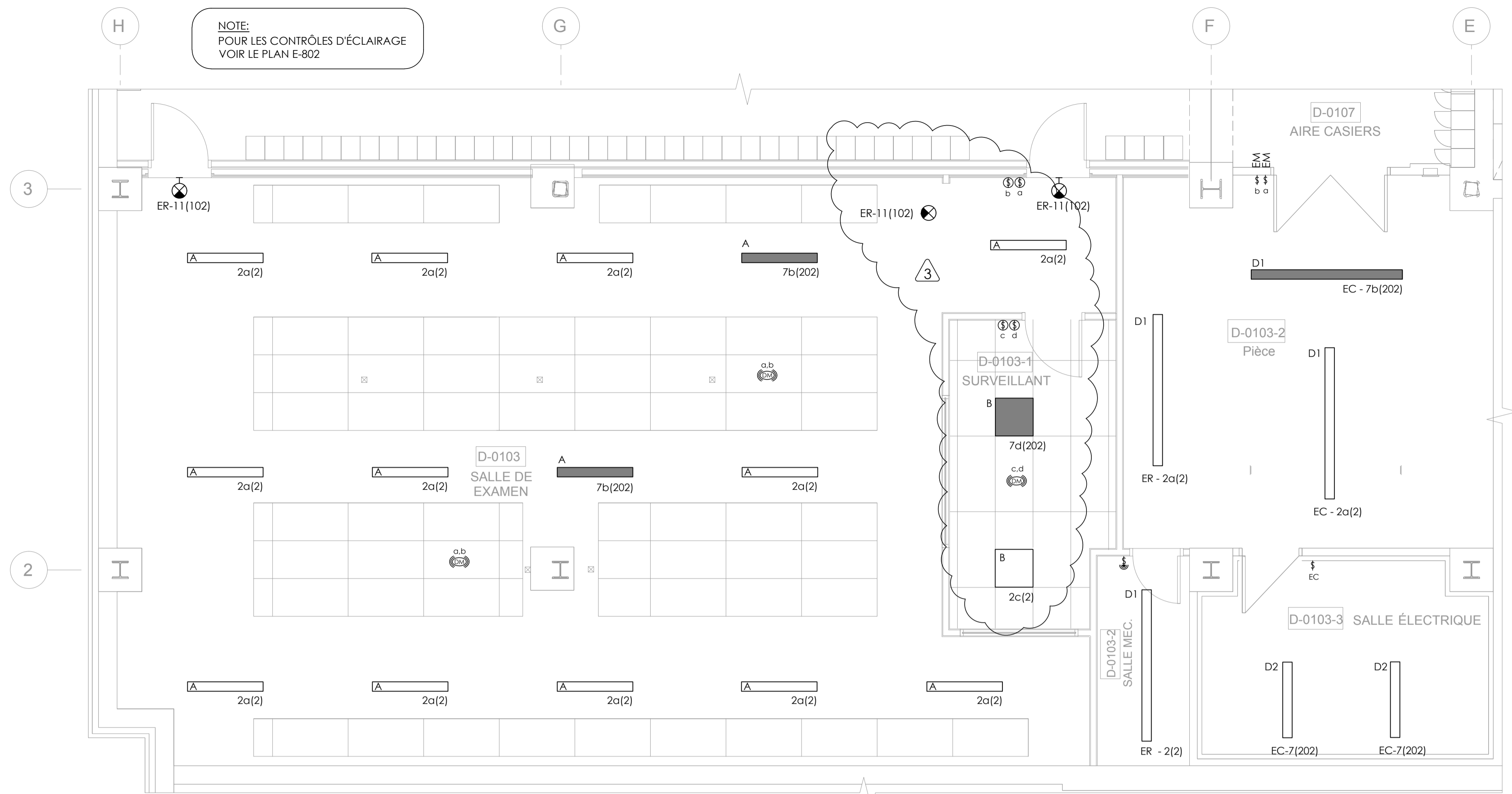
DESSINÉ : G.L. ÉCHELLE : 1:75

RÉVISÉ : M.B. DOSSIER : 1742

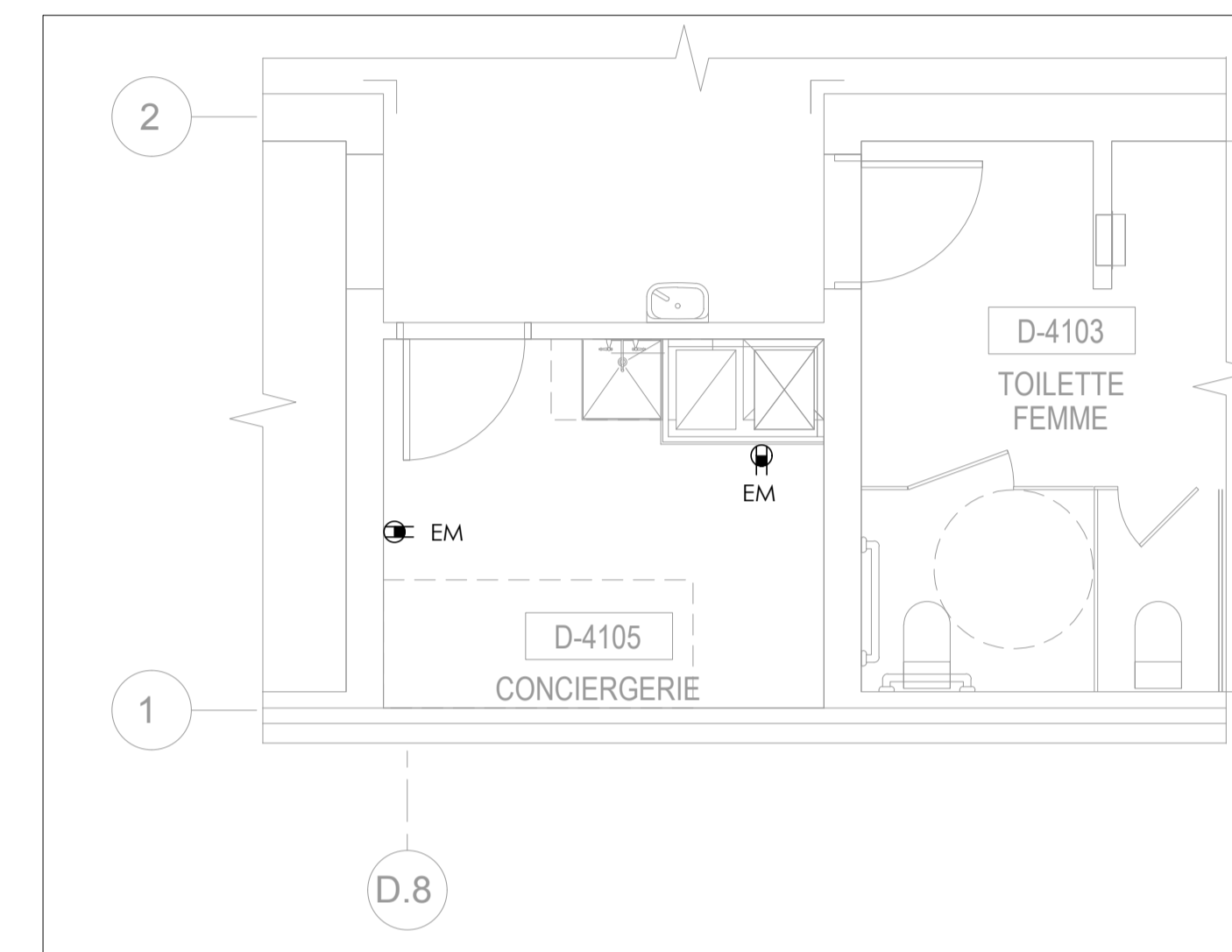
VÉRIFIÉ : M.B. No FEUILLE : 7 DE : 14

FEUILLE No :

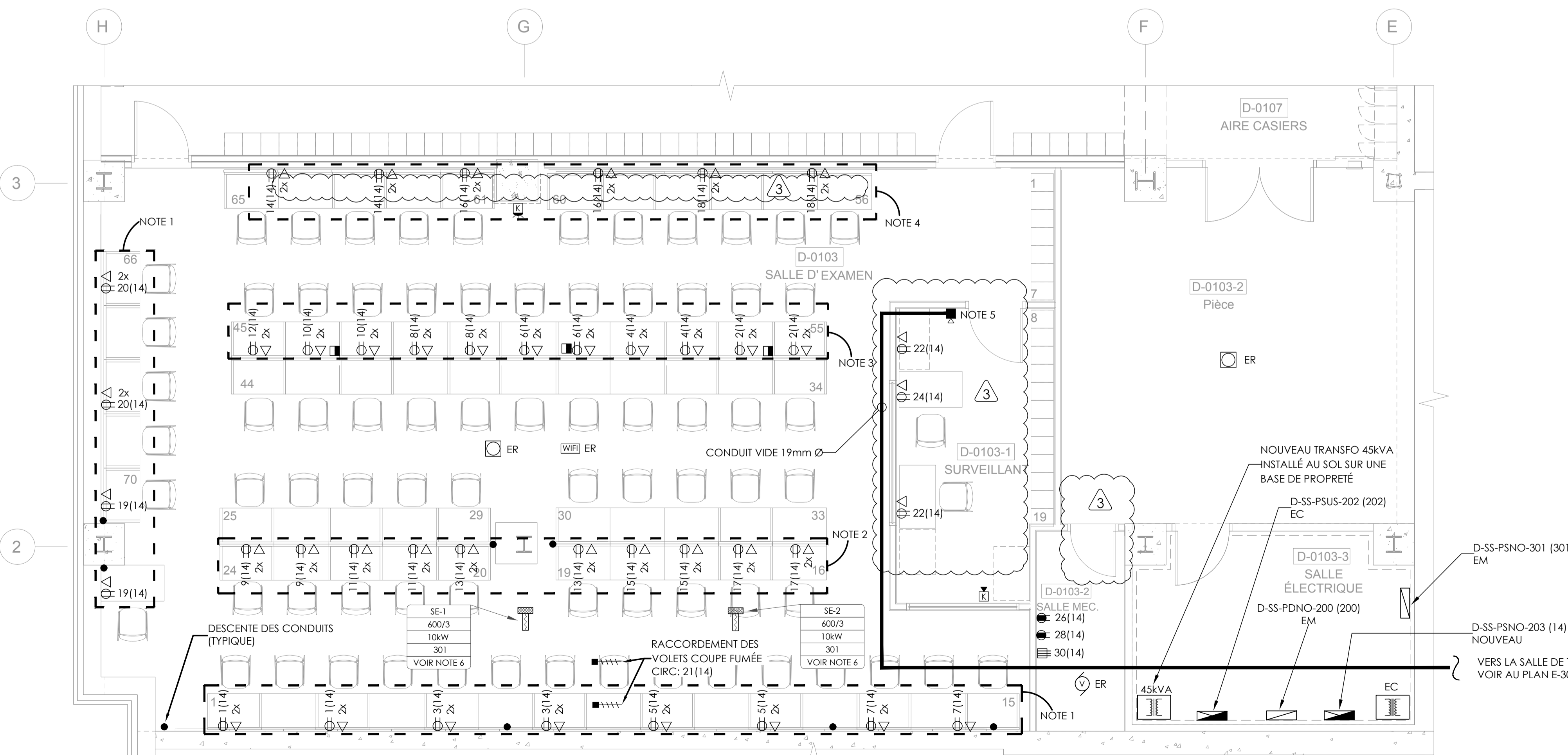
M200



NIVEAU 0 - ÉCLAIRAGE



NIVEAU 4 - SERVICES



NIVEAU 0 - SERVICES

NOTE GÉNÉRALE:
TOUT LE CÂBLAGE DATA EST HORS CONTRAT.

NOTE 1:
LE LONG DE CE MUR, TOUS LES SERVICES SONT INSTALLÉS EN SURFACE SUR LE MUR EXISTANT, VOIR DÉTAIL AU PLAN E-301

NOTE 2:
LES SERVICES SONT ALIMENTÉS À PARTIR DE LA COLONNE, VOIR DÉTAIL AU PLAN E-301

NOTE 3:
LES SERVICES SONT ALIMENTÉS À PARTIR DE COLONNETTES, VOIR DÉTAIL AU PLAN E-301

NOTE 4:
LES SERVICES SONT INSTALLÉS DANS LE NOUVEAU MUR DE GYPROC.

NOTE 5:
LE POSTE DE COMMUNICATION SERA FOURNI PAR LE CLIENT, L'ENTREPRENEUR DOIT L'INSTALLER ET ACHÉMINER UN CONDUIT VIDE DE 19mm Ø VERS LA SALLE DE TÉLÉCOM D-0013

NOTE 6:
LES SÉRPENTINS SONT RACCORDÉS SANS LE NOUVEAU PANNEAU D-SS-PSNO-301 (301) SUR LE DISJONCTEUR 30A, 3 PÔLES.



CE PLAN NE DOIT PAS SERVIR POUR PERMIS, SOUMISSION OU CONSTRUCTION, SAUF POUR INDICATION CI-DESSOUS.

RÉVISION :

No	DATE	DESCRIPTION	PAR
1	2024-11-21	POUR ADDENDA ME-01	M.L.
0	2024-11-11	POUR SOUMISSIONS	M.L.
A	2024-11-04	POUR COORDINATION	M.L.

L'ENTREPRENEUR DEVRA VÉRIFIER TOUTES LES DIMENSIONS SUR LE CHANTIER ET EN SERA ENTièrement RESPONSABLE

PROJET :

AMÉNAGEMENT D'UNE SALLE D'EXAMEN BLOC D, D-0103
AO-2425-005

TITRE :

ÉLECTRICITÉ -
NOUVEL AMÉNAGEMENT
NIVEAU 0 (SOUS-SOL)

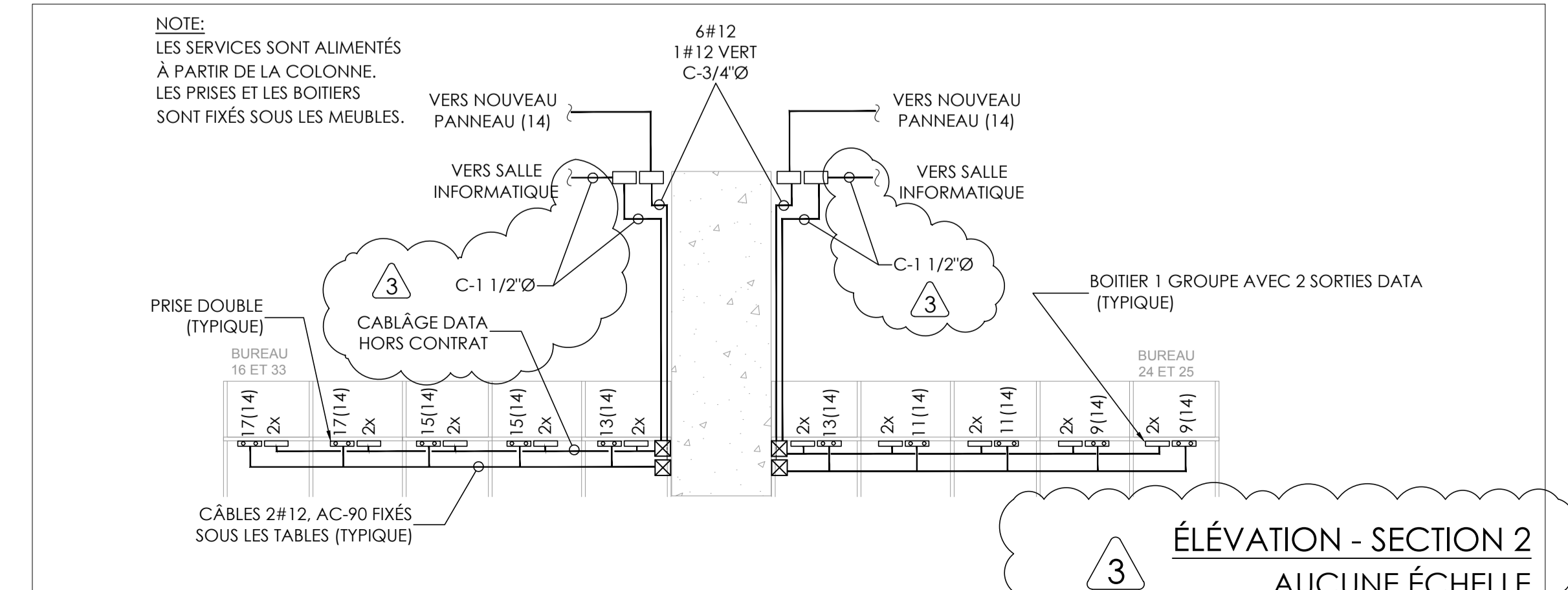
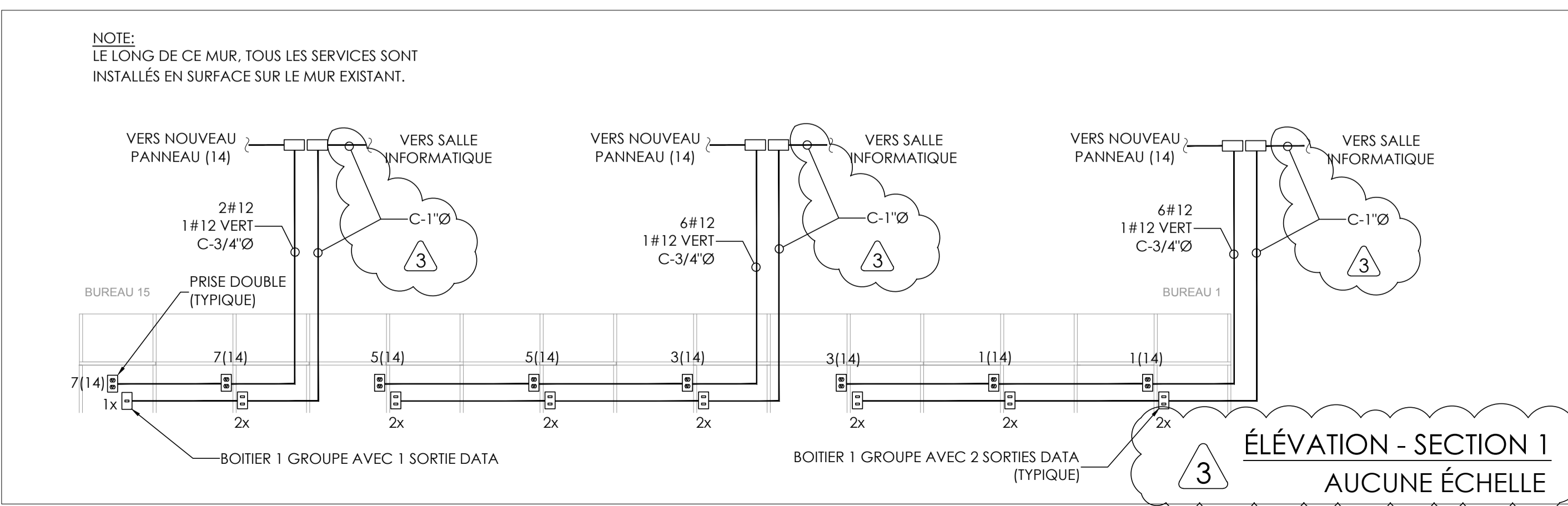
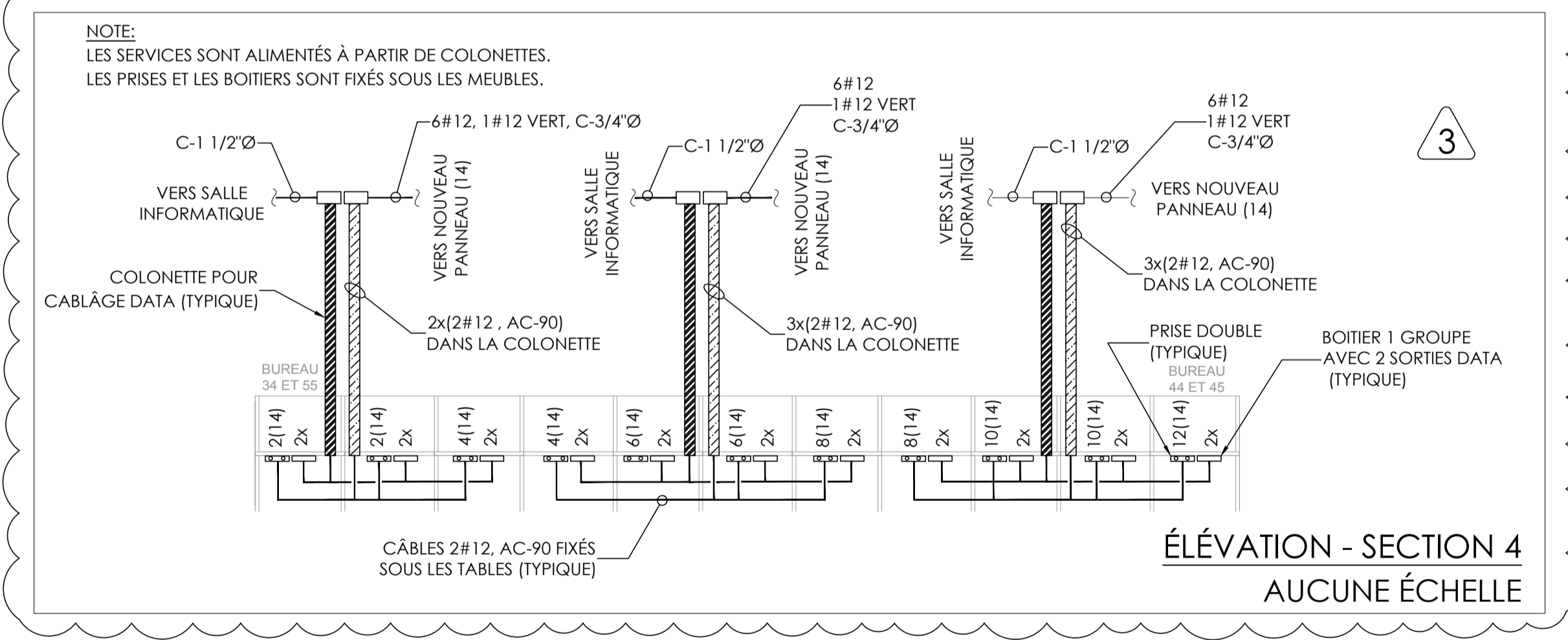
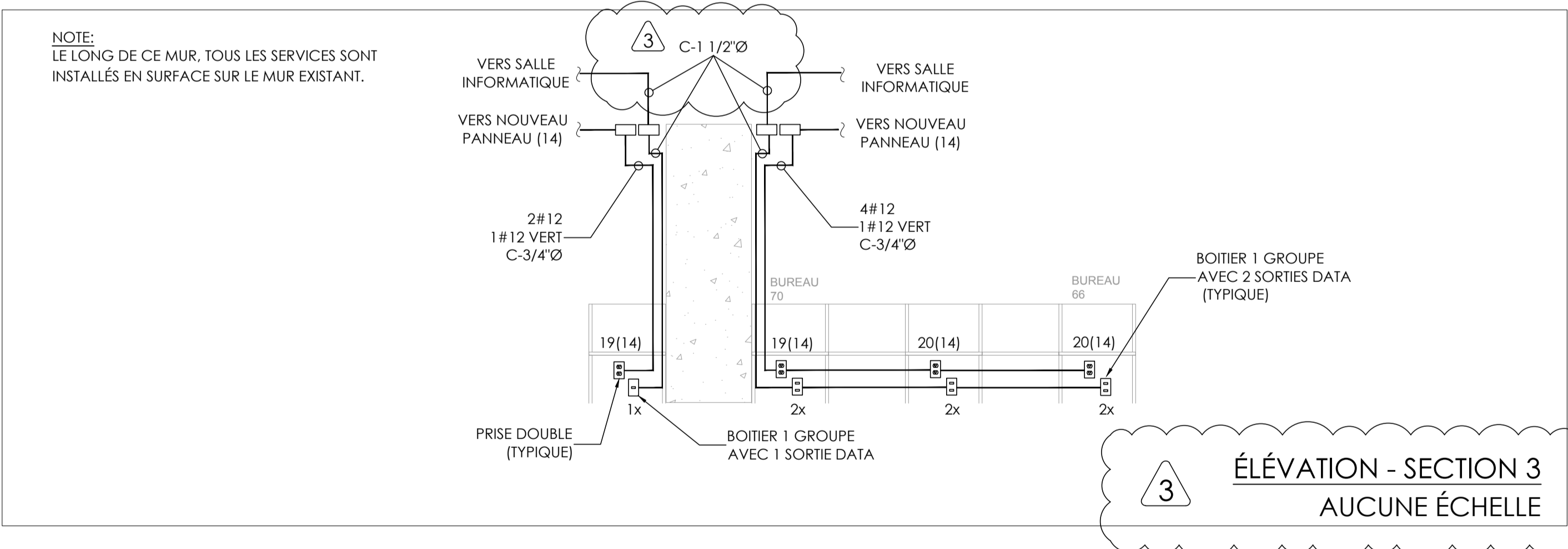
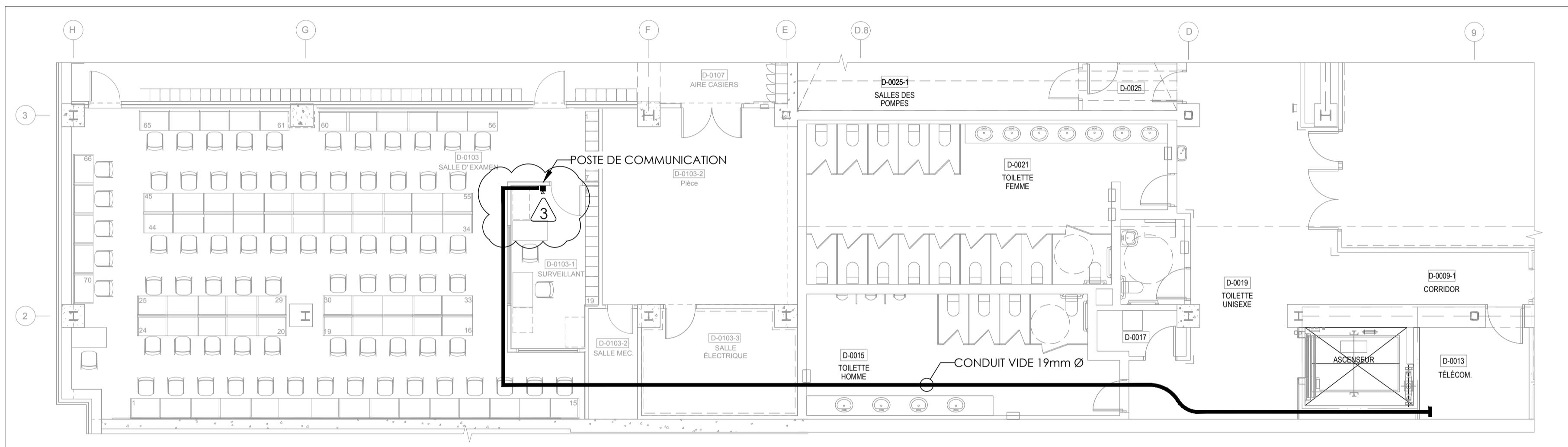
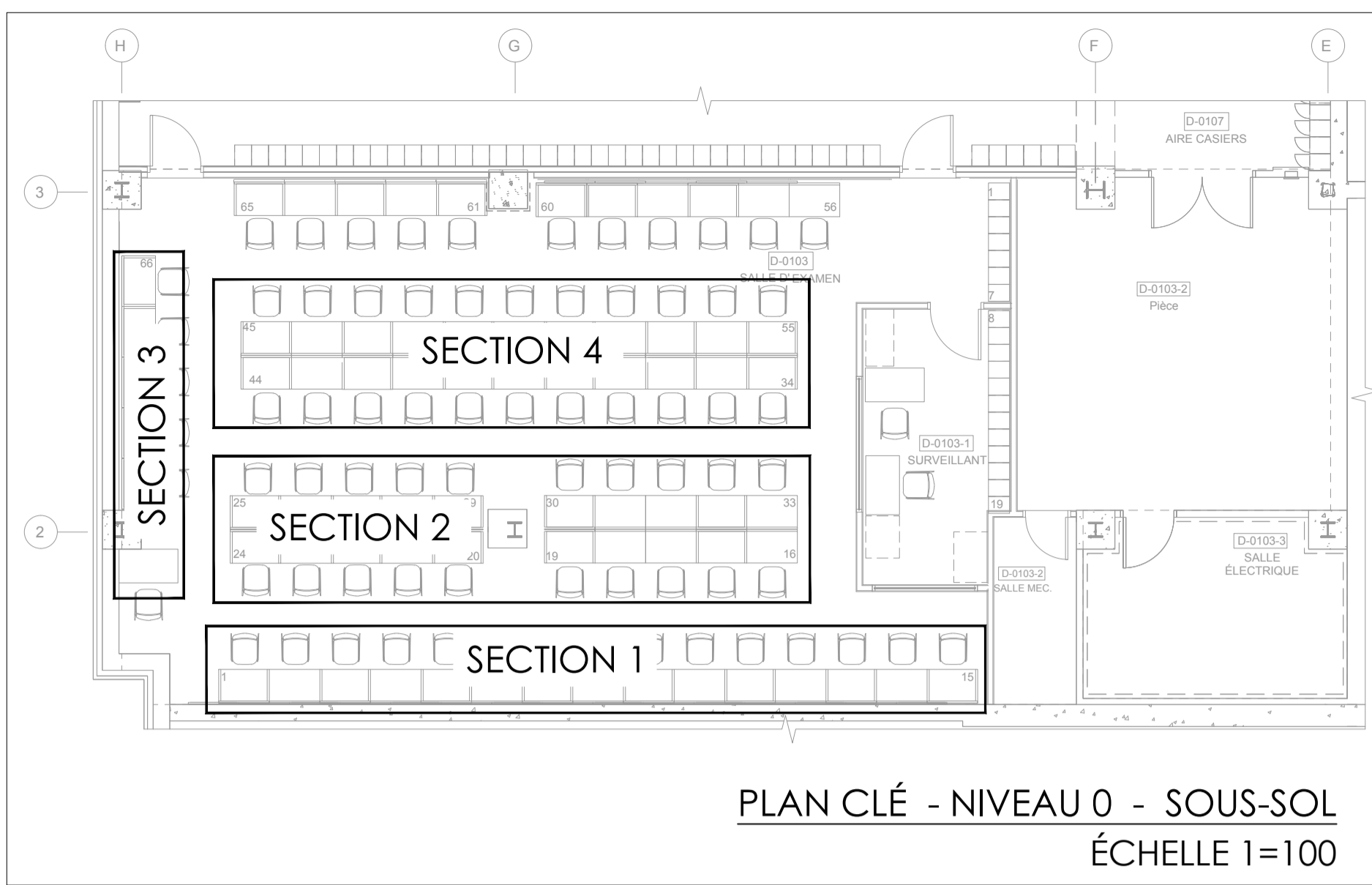
DISCIPLINE : ÉLECTRICITÉ

DESSINÉ : J.M. ÉCHELLE : 1 = 50

RÉVISÉ : M.L. DOSSIER : 1742

VÉRIFIÉ : M.L. No FEUILLE : 3 DE : 7

FEUILLE No : E-201



PLAN CLÉ

NOTES SPÉCIFIQUES

NB: LA NUMÉROTATION DES NOTES SPÉCIFIQUES A ÉTÉ STANDARDISÉE POUR TOUS LES PROJETS DKA. SEULES LES NOTES SPÉCIFIQUES QUI S'APPLIQUENT AU PROJET SERONT INDICÉES DANS LA LISTE CI-DESSOUS. IL EST DONC PROBABLE QUE CERTAINS NUMÉROS DE NOTES SPÉCIFIQUES SOIENT MANQUANTS, CELA SIGNIFIE QU'ILS NE S'APPLIQUENT PAS AU PROJET.



CE PLAN NE DOIT PAS SERVIR POUR PERMIS, SOUMISSION OU CONSTRUCTION, SAUF POUR INDICATION CI-DESSOUS.

REVISION:

1	2024-11-21	POUR ADDENDA ME-01	M.L.
0	2024-11-11	POUR SOUMISSIONS	M.L.
A	2024-11-04	POUR COORDINATION	M.L.
No:	DATE:	DESCRIPTION:	PAR:

L'ENTREPRENEUR DEVRA VÉRIFIER TOUTES LES DIMENSIONS SUR LE CHANTIER ET EN SERA ENTièrement RESPONSABLE

PROJET:
AMÉNAGEMENT D'UNE SALLE D'EXAMEN BLOC D, D-0103
AO-2425-005

TITRE:
SERVICES NOUVEAUX / NIVEAU 0: DÉTAILS TÉLÉCOM ET ÉLEVATIONS/ NIVEAU 1

DISCIPLINE: ÉLECTRICITÉ
ÉCHELLE: INDICÉE 3
DESSINÉ: J.M.
RÉVISÉ: M.L. DOSSIER: 1742
VÉRIFIÉ: M.L. No FEUILLE: 4 DE: 7

PORTES ET CADRES

BORDEREAU DES PORTES ET CADRES

NO. PORTE	PIECES	PORTE										SEUIL		CADRE		NOTES SPÉCIFIQUES
		Élévation	Largeur	Hauteur	Épaisseur	Matériau	Fin	Verre	Matériau	Élévation	Profil	Matériau	Fin	Verre	Degré pare-flamme	
DESSUS DALLE SOUS-SOL(PARTIE HAUTE)																
P001	AIRE CASIERS	A1	915	2135	45	BAP	P	V02	ALLUM	C1	A	AC	P			
P002	AIRE CASIERS	A2	915	2135	45	BAP	P	V02		C1	A	AC	P			
P003	SURVEILLANT	A2	915	2135	45	BAP	P	V02		C1	A	AC	P			
P004	DEFOIT	A1	750	2135	45	BAP	P	V02	ALLUM	C1	A	AC	P			

ABRÉVIATIONS TABLEAU DES PORTES ET CADRES

AC	ACIER
ACI	ACIER ISOLÉ
ANC	ANCROISE CLAIR
ANN	ANCROISE NOIR
AND	ANCROISE FIN DURANAR
AL	ALUMINIUM
ALU	ALUMINIUM ISOLÉ
BAA	BOIS À MÈTRE PLEIN
BAP	BOIS À MÈTRE VIDE
BAV	HYBRIDE
H	MASONITE
M	MAISONITE
P	PEINT
PVC	POLYCHLORURE DE VINYLE
SA	SEUIL ALUMINIUM
SM	SEUIL ALUMINIUM AVEC BRIS THERMIQUE
SM	SEUIL DE MARBRE
ST	SEUIL TOMBANT

NOTES AUX PORTES

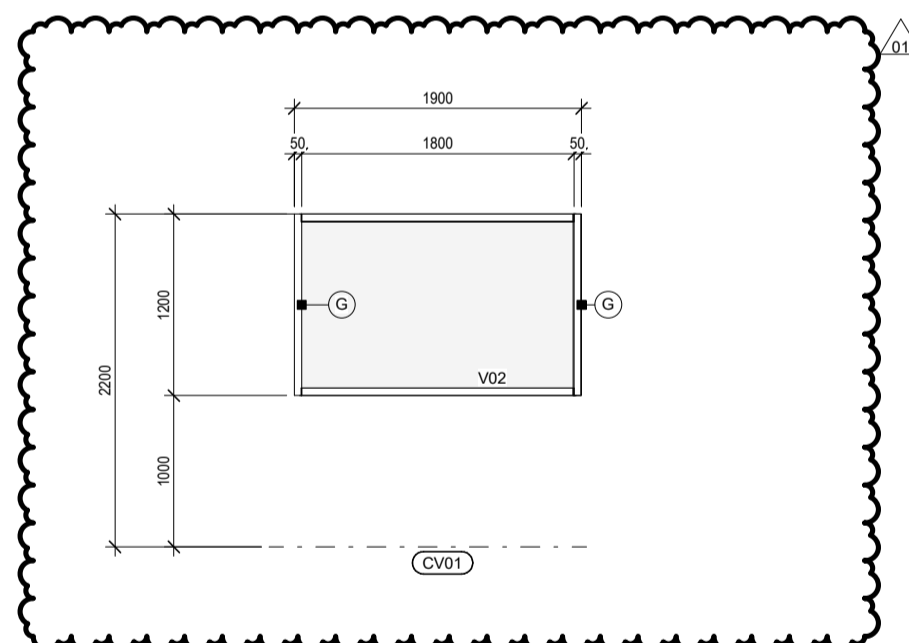
VOIR LES PLANS POUR LES DIMENSIONS COUVERTURES DES PORTES.

VERRE SIMPLE

V02 VERRE SIMPLE TREMPÉ CLAIR SELON LA NORME CAN/CSG8-12.1 TRANSPARENT, DE 6mm D'ÉPAISSEUR

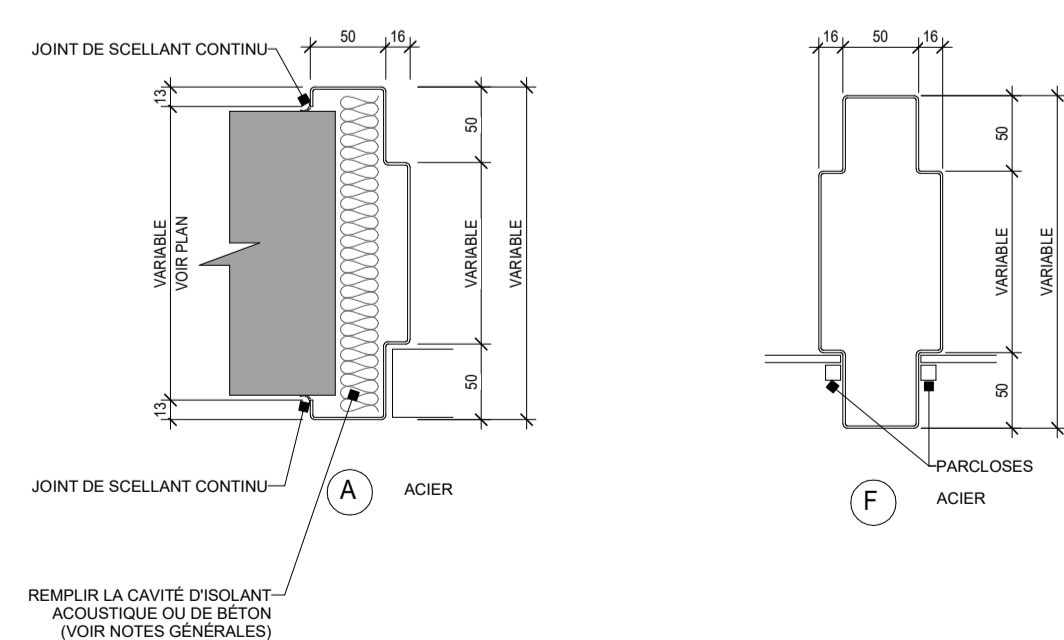
CLOISONS VITRES

ÉLÉVATIONS DES PORTES INTÉRIEURES

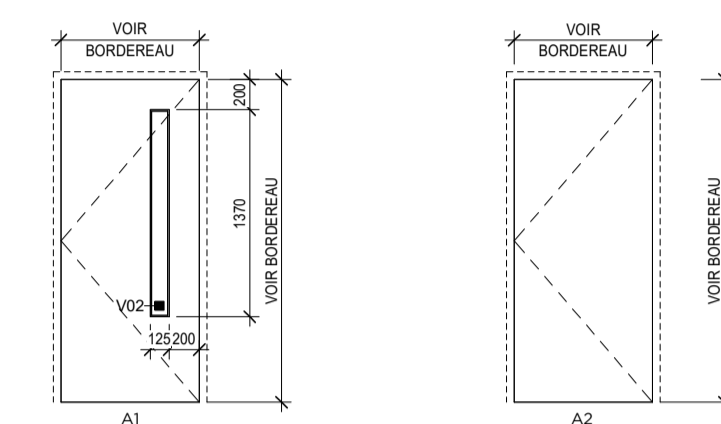


PROFIL DE CADRE

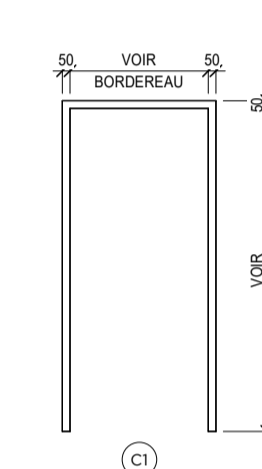
TYPES DE CADRES



ÉLÉVATIONS DES PORTES INTÉRIEURES



ÉLÉVATIONS DES CADRES



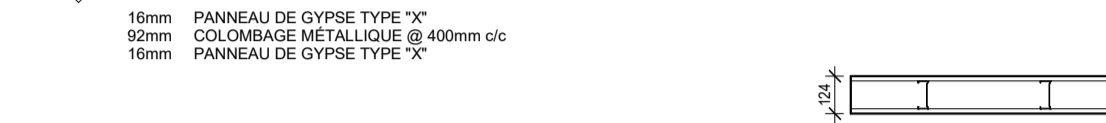
COMPOSITIONS TYPIQUES

COMPOSITIONS INTÉRIEURES : CLOISONS

- TOUTES LES CLOISONS SONT DE TYPE C1, SAUF INDICATIONS CONTRAIRES.
- TOUTES LES CLOISONS SONT CONSTRUITES DE DALLE @ PONTAGE, SAUF INDICATIONS CONTRAIRES.
- LOISOLINE RESISTANCE AU FEU EST DEMANDEE AUX PLANS PAR LE SYMBOLE TYPIQUE (VOIR LEGENDE). PREVOIR SCELLANT IGNIFUGE AU POURTOUR DE LA CLOISON, DE CHAQUE COTE DE CELLE-CI. SI UN SCELLANT ACOUSTIQUE EST DÉJÀ PRÉVU DANS LA DESCRIPTION D'UN TYPE DE CLOISON EN PARTICULIER, REMPLACER CELLE-CI PAR UN SCELLANT IGNIFUGE (S'APPLIQUE À TOUTS LES TYPES DE CLOISONS).
- POUR TOUTES LES CLOISONS DE GYPSE FOURNIR ET INSTALLER UN GYPSE DE TYPE ULTRA-RESISTANT DE 16mm SUR UNE HAUTEUR DE 1200mm À PARTIR DU PLANCHER, SAUF INDICATIONS CONTRAIRES.
- TOUTS LES COLOMBAGES MÉTALLIQUES SERONT DE CALIBRE 20 MINIMUM.

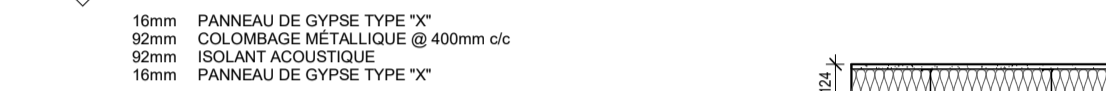
COMPOSITIONS TYPIQUES - DÉMOLITION

CLOISON EXISTANTE EN COLOMBAGES MÉTALLIQUES 92mm

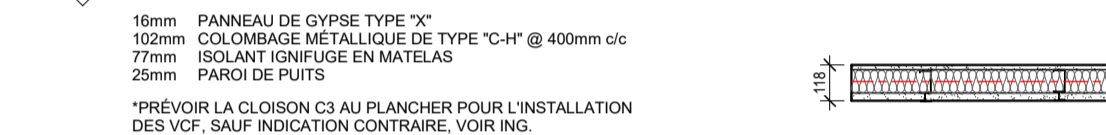


COMPOSITIONS INTÉRIEURES : CLOISONS

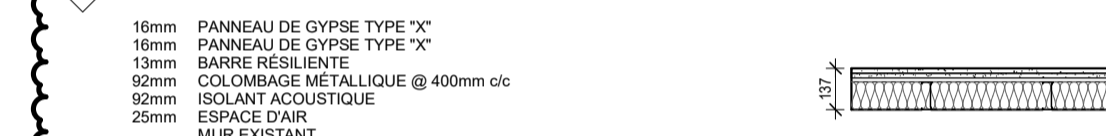
CLOISON



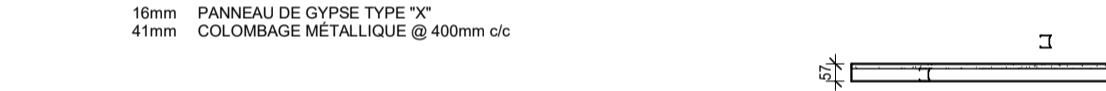
CLOISON - DRF



SOUFFLAGE ACOUSTIQUE - COLOMBAGE MÉTALLIQUE 92mm

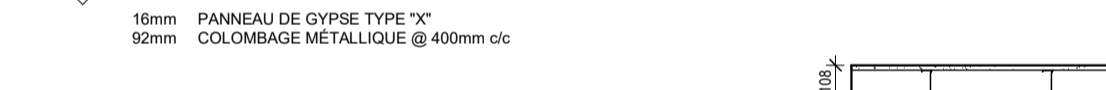


CLOISON - SOUFFLAGE



COMPOSITIONS TEMPORAIRES : CLOISONS

CLOISON TEMPORAIRE - COLOMBAGE MÉTALLIQUE 92mm



PEINTURE GÉNÉRALE ET COLONNES

P1 FINI MURAL: PEINTURE GÉNÉRALE COULEUR: SICO #6010-11, PEAU DE TAMBOUR
NOTE SAUF INDICATIONS CONTRAIRES, TOUTS LES MURS EN GYPSE, COLONNES ET PLAFONDS DE GYPSE SERONT PEINTS COULEUR "P1"

P2 FINI MURAL: PEINTURE PORTUGAISE COULEUR: SICO #6012-31, GRIS REMARQUABLE
NOTE: TOUTS LES PORTES ET CADRES DES DIFFÉRENTS SERVICES DE L'ÉDIFICE (SALLES ÉLECTRIQUES, SALLE TÉLÉCOM, ETC.) DEVRONT ÊTRE PEINTS TEL QUE LE MUR ADJACENT. UTILISER LE TYPE DE PEINTURE APPROPRIÉE À LA SURFACE.

P3 FINI MURAL: PEINTURE ACCENT AU CHOIX DU COLLEGE

P4 FINI MURAL: PEINTURE ACCENT AU CHOIX DU COLLEGE

P5 FINI MURAL: PEINTURE ACCENT AU CHOIX DU COLLEGE

CÉRAMIQUE MURALE:

CM1 FINI: FOURNI PAR LE COLLEGE, INSTALLÉ PAR L'ENTREPRENEUR
FORMAT: 12"x24"

INSTALLATION: VOIR PLANS

PLINTHE

PL1 FINI: PLINTHE EN CAOUTCHOUC, TELLE QUE L'EXISTANT
NOTE: APPLIQUER UNE PLINTHE "PL1" PARTOUT OU LES MURS SONT PEINTS, SAUF INDICATIONS CONTRAIRES. TOUTS LES MURS DE L'ENVELOPPE AINSI QUE LES COLONNES SERONT RECOUVERTS D'UNE PLINTHE.

PL2 FINI: PLINTHE DE CÉRAMIQUE, TELLE QUE L'EXISTANT, FOURNIE PAR LE COLLEGE, INSTALLÉE PAR L'ENTREPRENEUR

ARCHITECTURE :

dk a

DKA ARCHITECTES
2, BOUL. CURÉ-LABELLE, STUDIO 600
SAINTÉ-THÉRÈSE, QC, J7E 2W9
T. 514 861 4410

DKA.CA

STRUCTURE :

MLC
www.mlcassocies.com

MLC ASSOCIÉS inc.

Siège Social:
297A boulevard Curé-Labelle, Sainte-Rose, Laval 450-687-7077

MÉCANIQUE :

MBI
Experts-conseils
1600 DE MINGAN
LAVAL, QC H7V 1Y8
TEL. : 450-698-8898
COURRIEL : mbiexpertsconseils@videotron.ca

SCEAU :



CE PLAN NE DOIT PAS SERVIR POUR PERMIS, SOUMISSION OU CONSTRUCTION, SAUF POUR INDICATION CI-DESSOUS.

RÉVISION :

N°	DATE	DESCRIPTION	PAR
1	2024-11-21	POUR SOUMISSION	S.K.
2	2024-11-22	ADDENDA 01	S.K.

L'ENTREPRENEUR DEVRA VÉRIFIER TOUTES LES DIMENSIONS SUR LE CHANTIER ET EN SERA ENTIEREMENT RESPONSABLE

PROJET :

AMÉNAGEMENT D'UNE SALLE D'EXAMEN BLOC D, D-0103
AO-2425-005

TITRE :

COMPOSITIONS TYPIQUES, ÉLÉVATION MURS-RIDEAUX ET FENÊTRES, BORDEREAU DES PORTES ET CADRES ET DÉTAILS

DISCIPLINE : ARCHITECTURE

DESSINÉ : X.X. ÉCHELLE : AUCUNE

RÉVISÉ : X.X. DOSSIER : 24304

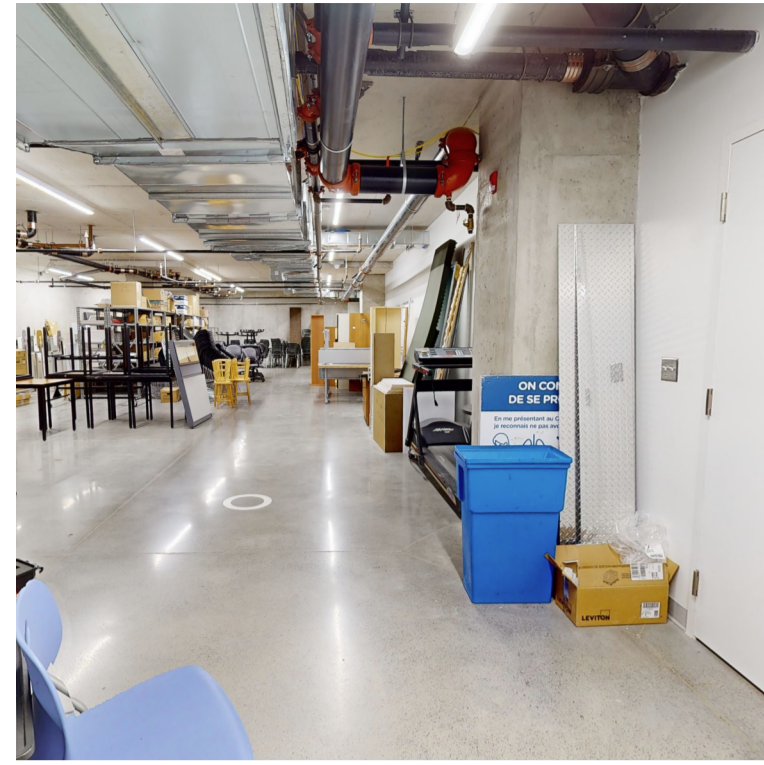
VÉRIFIÉ : X.X. No FEUILLE : 2 DE : 8

FEUILLE No :

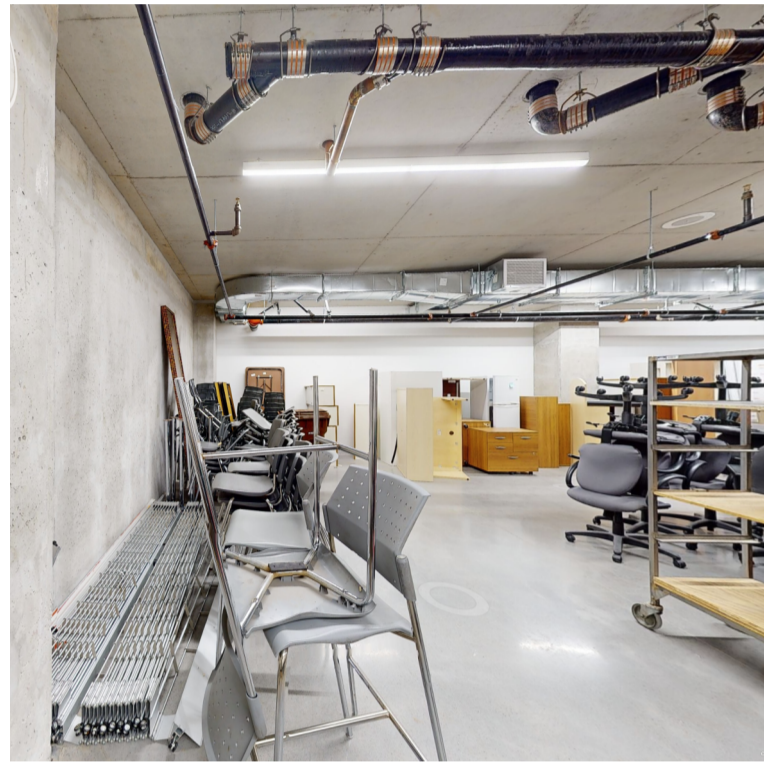
A001



AIRE DE CASIERS D-D-0107



ENTREPÔT D-0103

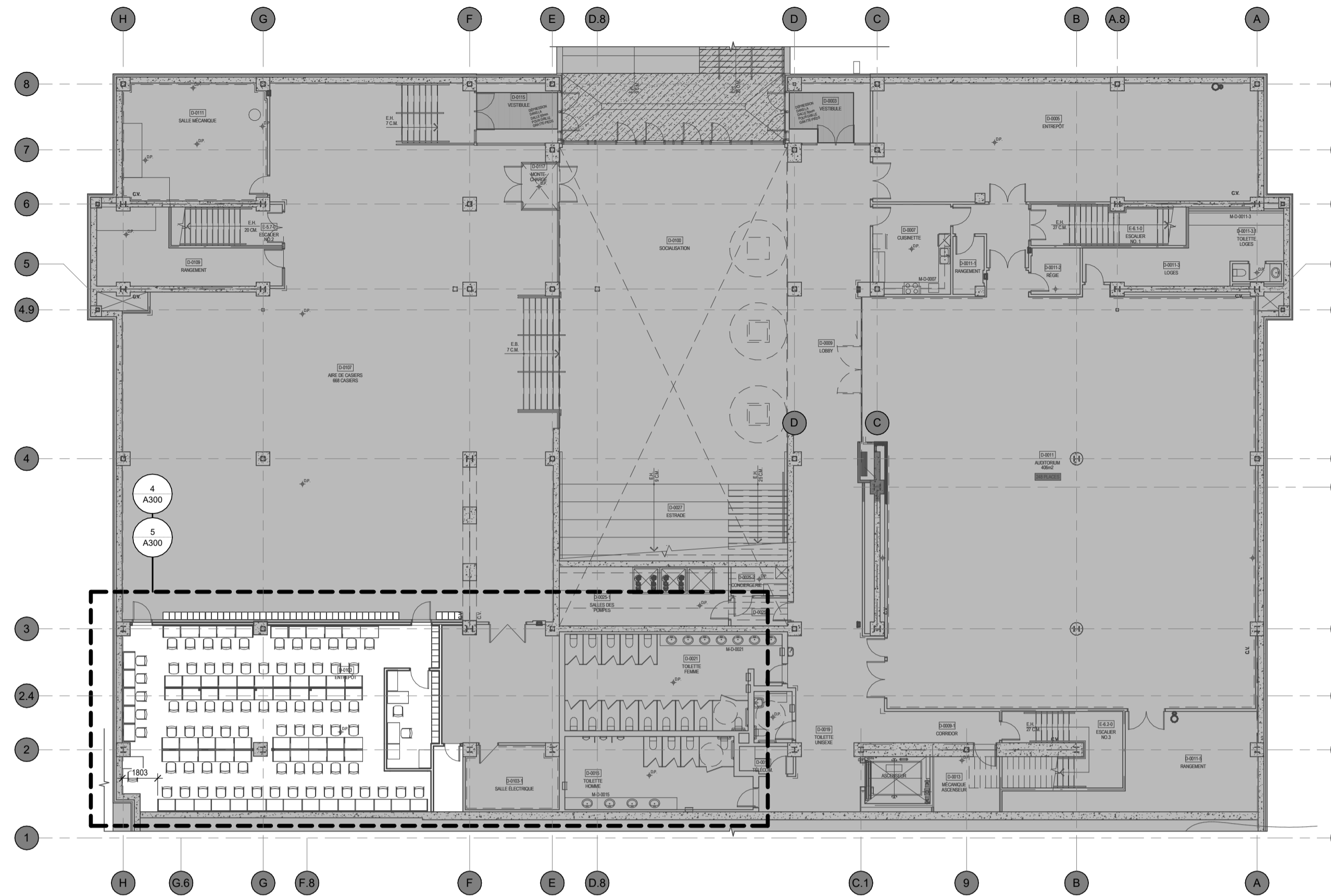


ENTREPÔT D-0103



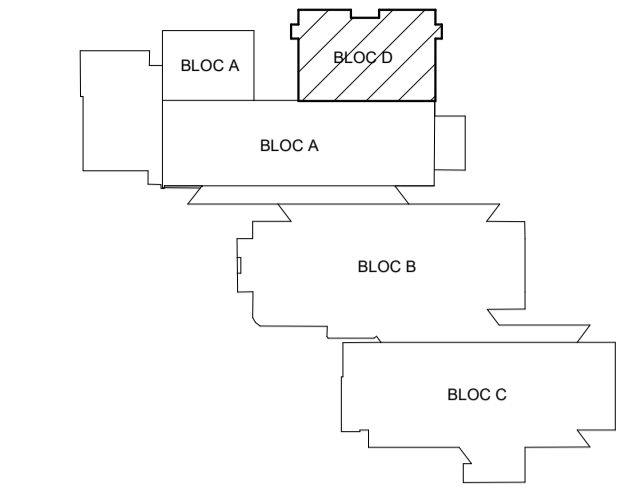
ENTREPÔT D-0103

IMAGES DE RÉFÉRENCE NIVEAU 0
ÉCHELLE: 1:1



1 PLAN NIVEAU 0 - SOUS-SOL
ÉCHELLE: 1:200

PLAN CLÉ



NOTES SPÉCIFIQUES

NB: LA NUMÉROTATION DES NOTES SPÉCIFIQUES A ÉTÉ STANDARDISÉE POUR TOUS LES PROJETS DKA. SEULES LES NOTES SPÉCIFIQUES QUI S'APPLIQUENT AU PROJET SERONT INDICÉES DANS LA LISTE CI-DESSOUS. IL EST DONC PROBABLE QUE CERTAINS NUMÉROS DE NOTES SPÉCIFIQUES SOIENT MANQUANTS, CELA SIGNIFIE QU'ILS NE S'APPLIQUENT PAS AU PROJET.

DÉMOLITION

- DA01 LIMITE DE LA DALLE DE BÉTON À DÉMOLIR. VOIR ING. PRENDRE TOUTES LES PRÉCAUTIONS NÉCESSAIRES POUR NE PAS ENDOMMAGER LA CÉRAMEQUE ADJACENTE.
- DA02 PERSIENNE MÉCANIQUE À DÉMANTÉLER. VOIR ING.
- DA03 CASIER MÉCANIQUE À ENLEVER ET REMETTRE AU PROPRIÉTAIRE.
- DA06 LUMINAIRE ENCASTRÉ À ENLEVER ET REINSTALLER. VOIR ING.
- DA12 SECTION DANS LE HAUT DE LA CLOISON À DÉMOLIR.
- DA16 SECTION DU MUR EXISTANT À DÉMOLIR. POUR INSTALLATION D'UNE NOUVELLE PORTE.
- DA17 LUMINAIRE RECTANGULAIRE EN SURFACE À ENLEVER. VOIR ING.
- DA19 TUILES ACOUSTIQUES À ENLEVER POUR RÉALISER LES TRAVAUX. CONSERVER ET REINSTALLER APRÈS LES TRAVAUX.

CONSTRUCTION

- A34 NOUVEAU PLAFOND ACOUSTIQUE SUSPENDU.
- A35 CASIERS EN ACIER À INSTALLER ET FOURNIS PAR LE COLLÈGE.
- A36 MOBILIER POUR PARES COLÈGES À INSTALLER ET FOURNIS AU SOL. LES PATTES ARRIÈRE AVEC DES ÉQUERRES ACIER PAR L'ENTREPRENEUR GÉNÉRAL.
- A37 MIROIRS FIXÉS À LA COLONNE DE BÉTON. Ø 1200mm DU PLANCHER. DIMENSIONS DU MIROIR: (LARGEUR DE LA COLONNE X 1200mm DE HAUT).
- A38 INSTALLER FOND DE CLOUAGE EN CONTREPLAQUE (ENFUGÉ À PARTIR DE 915mm DU PLANCHER JUSQU'À UNE HAUTEUR DE 2135mm).
- A40 TUILES ACOUSTIQUES EXISTANTES À REINSTALLER.
- A41 OUVERTURE EXISTANTE À OBTURER EN GYPSE TELLE QUE L'EXISTANTE.
- E02 NOUVEAU LUMINAIRE. VOIR ING.
- E41 COLONNETTE DE SORTIE POUR PRISE ÉLECTRIQUE. VOIR ING. FIXER AU MOBILIER. FAIRE 2 OUVERTURES SUR LE MOBILIER POUR PASSAGE DE FILS ET CÂBLES.
- M14 GRILLE OU DIFFUSEURS DE VENTILATION. VOIR ING.



CE PLAN NE DOIT PAS SERVIR POUR PERMIS, SOUMISSION OU CONSTRUCTION, SAUF POUR INDICATION CI-DESSOUS.

RÉVISION :

No.	DATE	DESCRIPTION	S.K.
1	2024-11-22	POUR SOUMISSION	S.K.
2	2024-11-22	ADDENDA 01	S.K.

L'ENTREPRENEUR DEVRA VÉRIFIER TOUTES LES DIMENSIONS SUR LE CHANTIER ET EN SERA ENTièrement RESPONSABLE

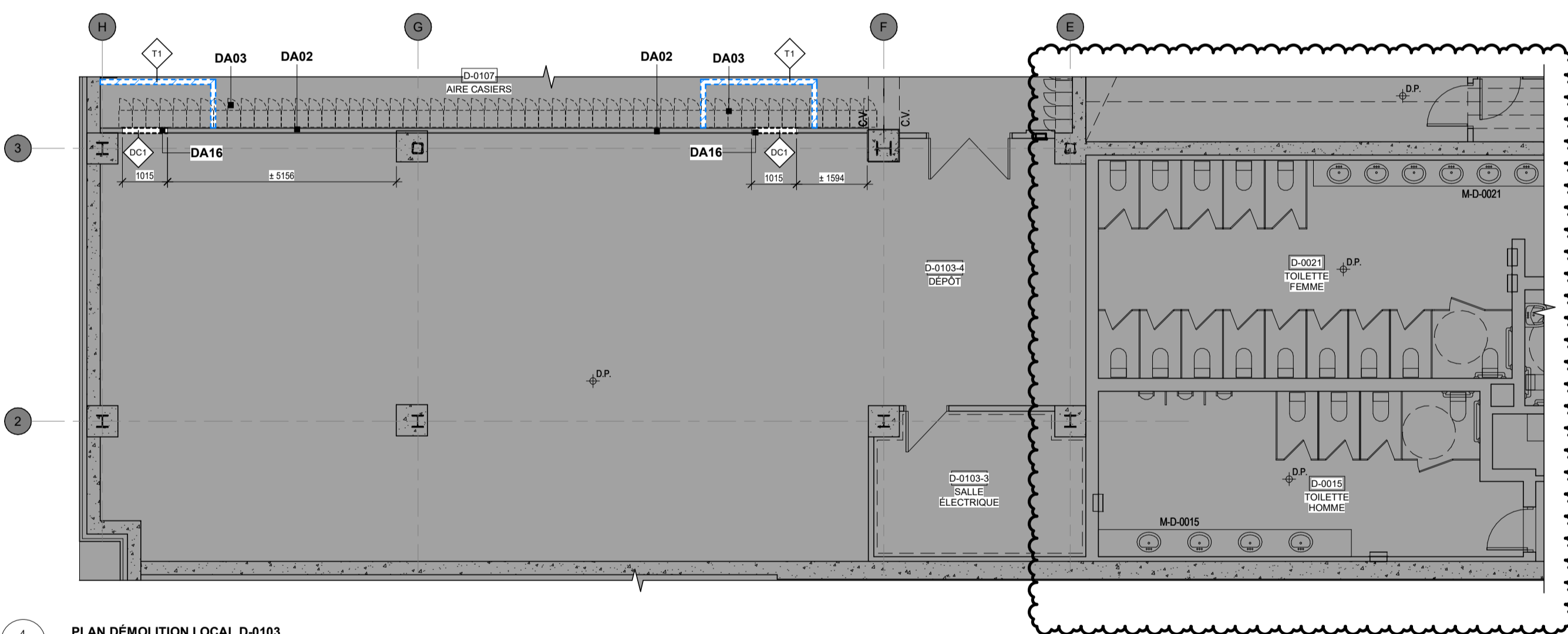
PROJET :
AMÉNAGEMENT D'UNE SALLE D'EXAMEN BLOC D, D-0103
AO-2425-005

TITRE :
PLAN DE PLAFOND - NIVEAU 0 - SOUS-SOL

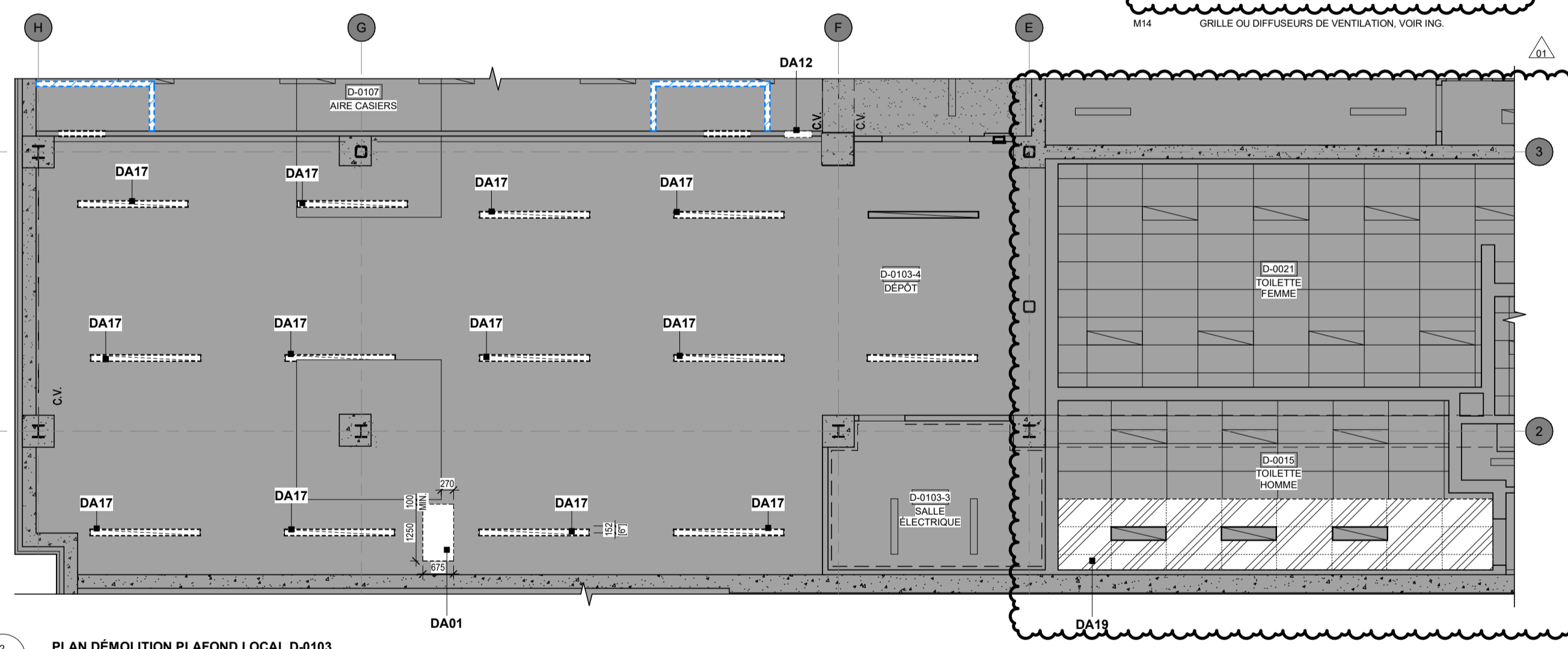
DISCIPLINE : ARCHITECTURE
DESSINÉ : R.V. ÉCHELLE : INDIQUÉE
RÉVISÉ : A.R. DOSSIER : 24304
VÉRIFIÉ : S.K. No FEUILLE : 3 DE : 8

FEUILLE No :

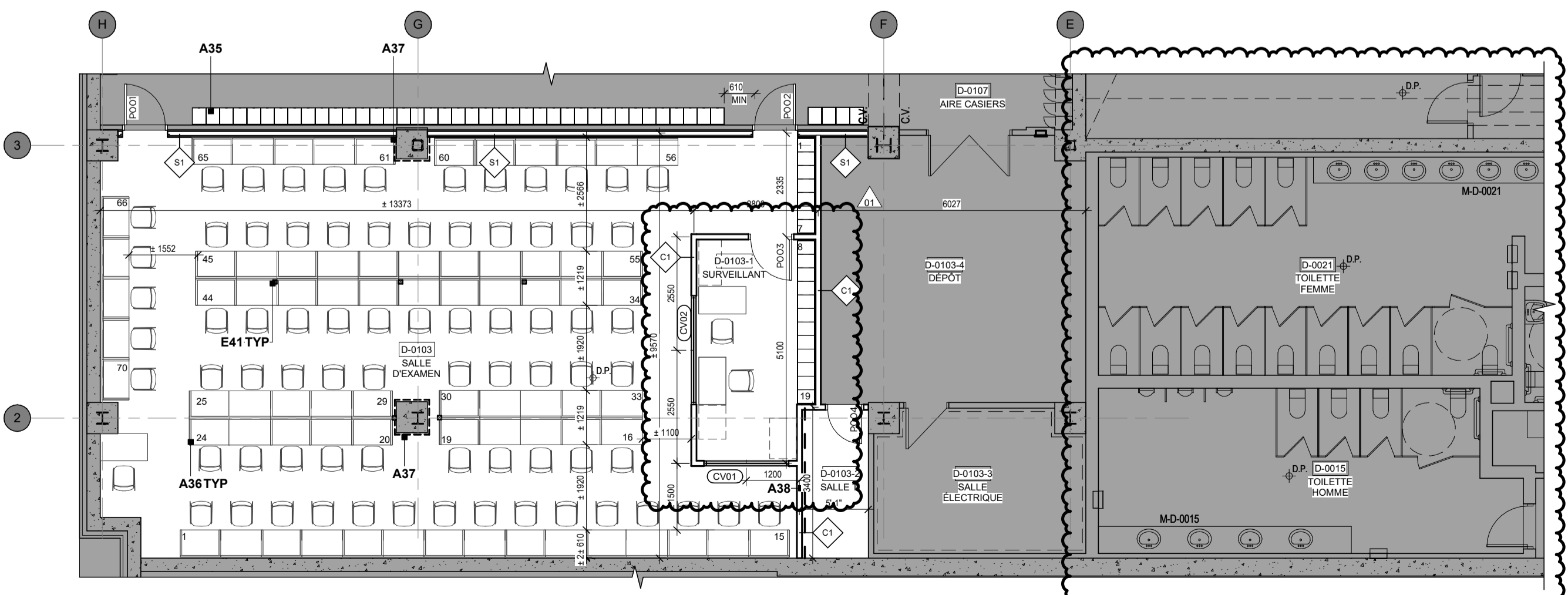
A300



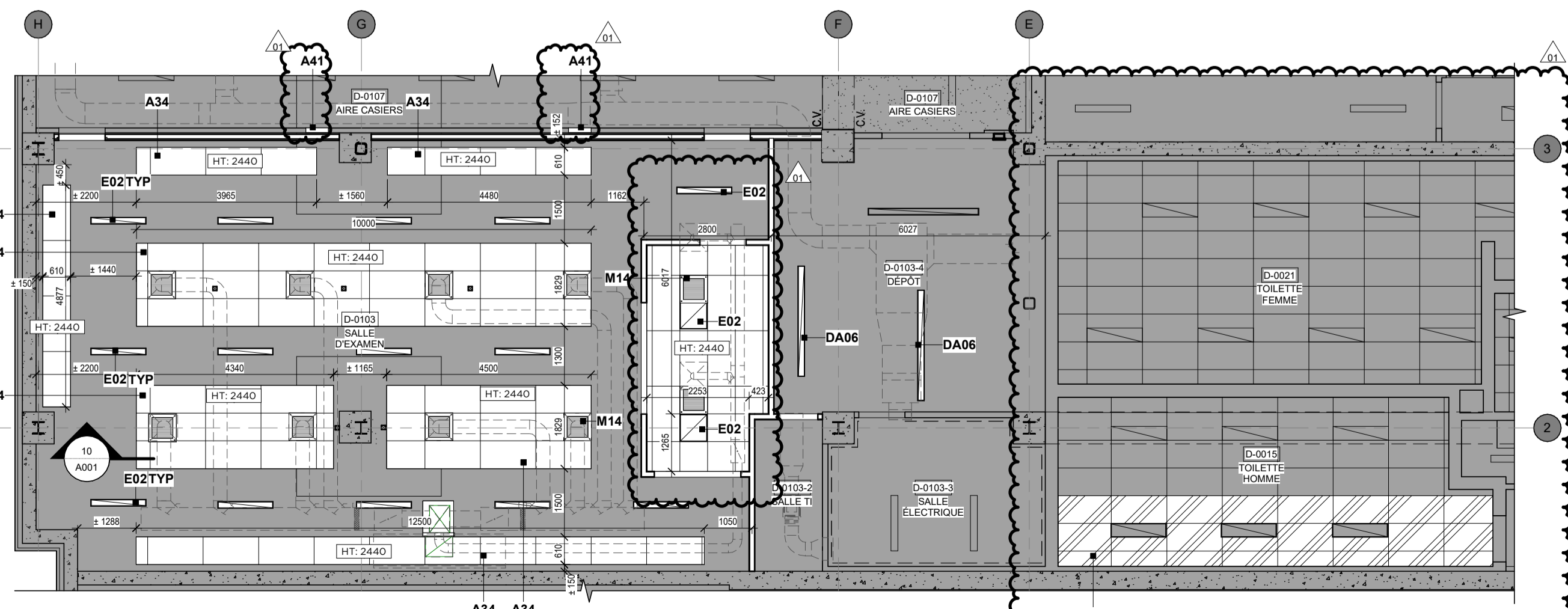
4 PLAN DÉMOLITION LOCAL D-0103
ÉCHELLE: 1:100



2 PLAN DÉMOLITION PLAFOND LOCAL D-0103
ÉCHELLE: 1:100



5 PLAN D'AMÉNAGEMENT LOCAL D-0103
ÉCHELLE: 1:100



3 PLAN NOUVEAU PLAFOND LOCAL D-0103
ÉCHELLE: 1:100