

CLIENT
Centre de services scolaire Marguerite-Bourgeoys Québec

ARCHITECTE

CES DOCUMENTS NE DOIVENT PAS ÊTRE UTILISÉS À DES FINS DE CONSTRUCTION.

No	DATE	RÉVISION	PAR	DIQ
0	2024-11-12	POUR SOUMISSIONS	P.C.	134606

PROJET
**ÉCOLE ST-CLÉMENT OUEST
RÉFECTION DES FINIS DE PLAFONDS ET
ÉCLAIRAGE**

TITRE DU DESSIN
**ÉLECTRICITÉ
LÉGENDE, LISTE DES DESSINS ET
LISTE D'APPAREILS D'ÉCLAIRAGE**

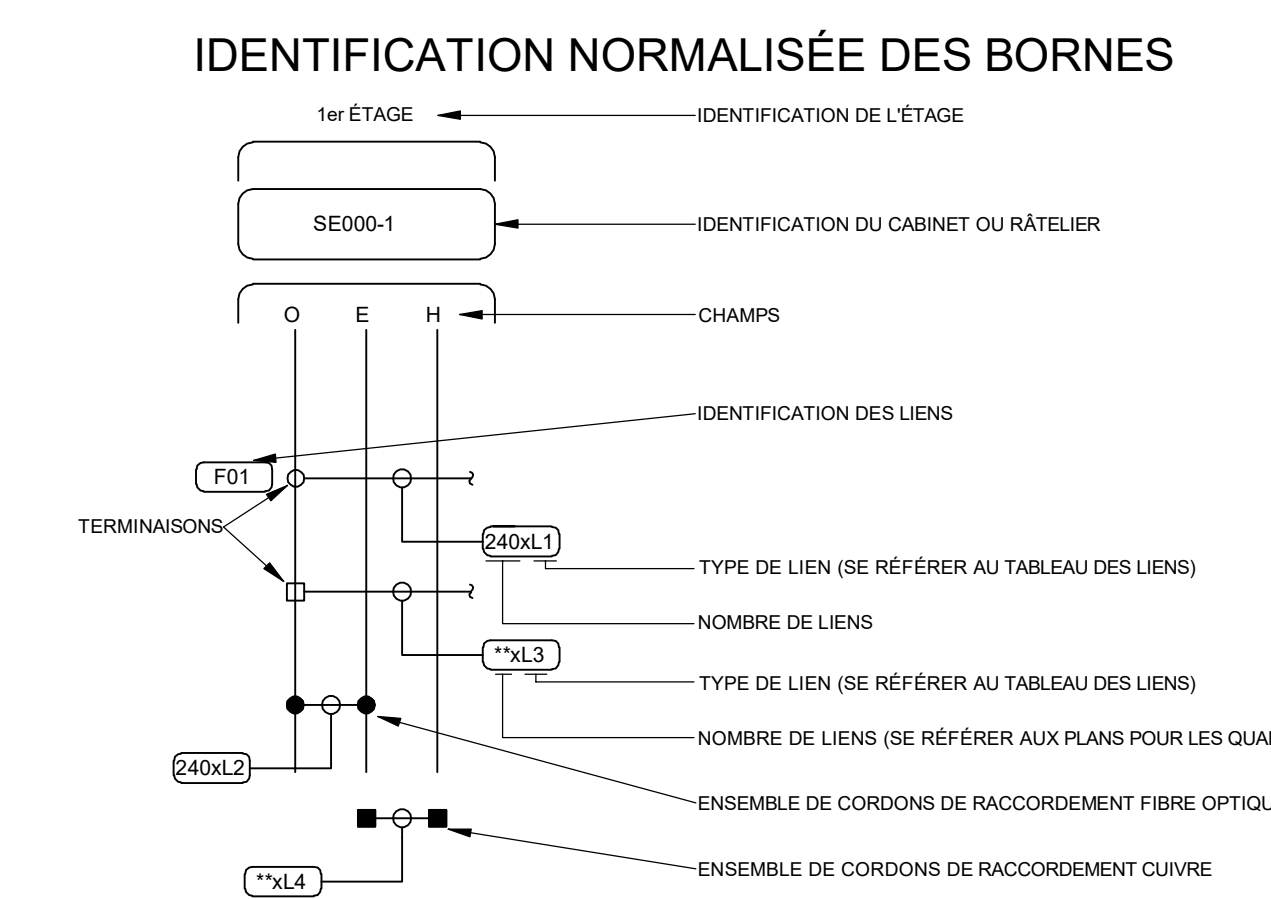
DESSIN Y. BOURGON	CONCEPTION A. TYLKOWSKI	VÉRIFICATION P. CAOUILLETTE
PROJET No 24-0942	DESSIN No E-001	
ÉCHELLE AUCUNE		

LISTE DES DESSINS			
No DESSIN:	SPECIALITÉ	DESCRIPTION:	
✓ E-001	ÉLECTRICITÉ	LÉGENDE, LISTE DES DESSINS ET LISTE D'APPAREILS D'ÉCLAIRAGE	
✓ E-200	ÉLECTRICITÉ	ÉCLAIRAGE ET ALARME-INCENDIE RDC DÉMANTÈLEMENT	
✓ E-201	ÉLECTRICITÉ	ÉCLAIRAGE ET ALARME-INCENDIE RDC RÉAMÉNAGEMENT	
✓ E-202	ÉLECTRICITÉ	ÉCLAIRAGE ET ALARME-INCENDIE RDC DÉMANTÈLEMENT	
✓ E-203	ÉLECTRICITÉ	ÉCLAIRAGE ET ALARME-INCENDIE RDC RÉAMÉNAGEMENT	
✓ E-204	ÉLECTRICITÉ	ÉCLAIRAGE ET ALARME-INCENDIE RDC DÉMANTÈLEMENT	
✓ E-205	ÉLECTRICITÉ	ÉCLAIRAGE ET ALARME-INCENDIE RDC RÉAMÉNAGEMENT	

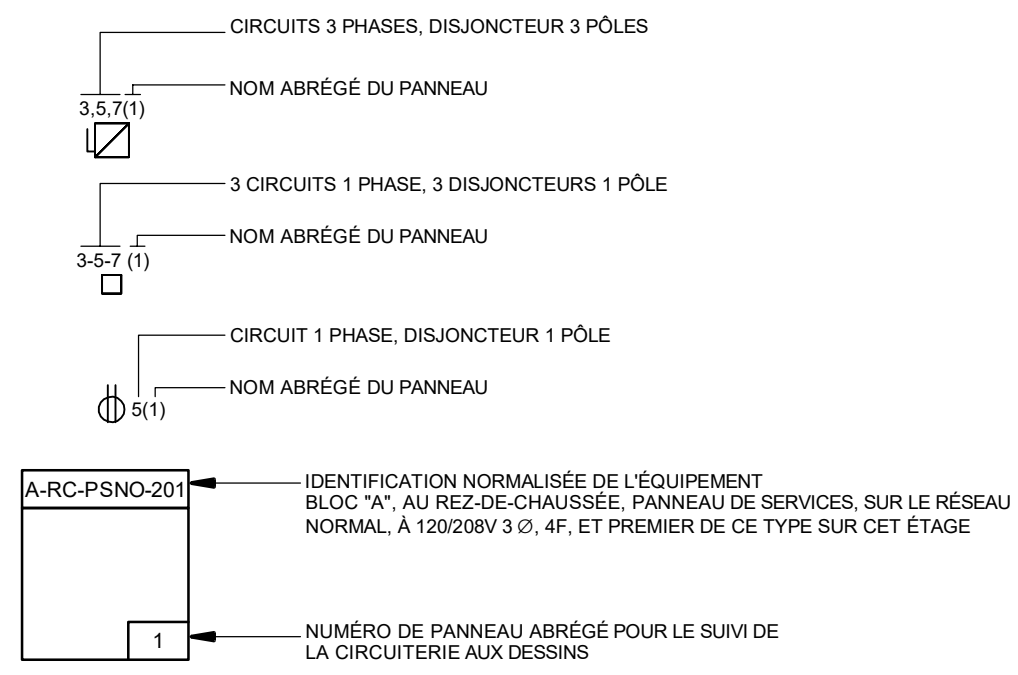
NOTES GÉNÉRALES:

A- LES POSITIONS DE TOUS LES APPAREILS ET SORTIES SONT APPROXIMATIVES. LA POSITION EXACTE DOIT ÊTRE PRISE ET COORDONNÉE AVEC LES PLANS D'ARCHITECTURE.

B- LA COULEUR DES ÉQUIPEMENTS ET COMPOSANTES DOIT S'HARMONISER AVEC LE TYPE DE FINI INDICÉ AUX DOCUMENTS D'ARCHITECTURE.



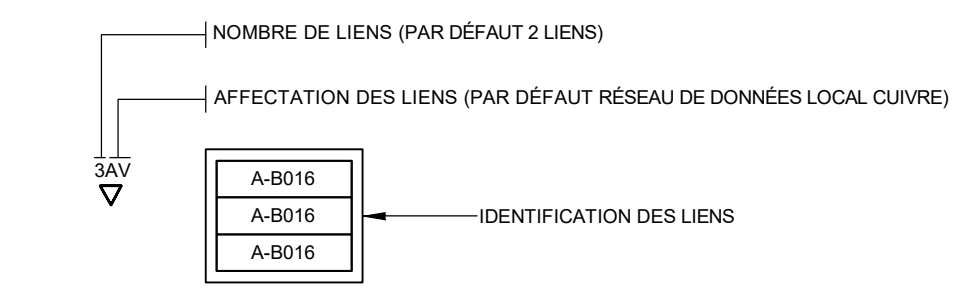
IDENTIFICATION NORMALISÉE AUX DESSINS



NOMENCLATURE

- N NOUVEAU
- AE À ENLEVER
- AC À CONSERVER
- AD À DÉPLACER
- AM À MODIFIER
- AR À ENLEVER ET À RÉINSTALLER AU MÊME ENDROIT APRÈS LES TRAVAUX D'ARCHITECTURE
- EC EXISTANT CONSERVÉ
- ED EXISTANT DÉPLACÉ
- EM EXISTANT MODIFIÉ
- ER EXISTANT RÉINSTALLÉ AU MÊME ENDROIT SUITE AUX TRAVAUX D'ARCHITECTURE
- ERC EXISTANT REMPLACÉ ET RACCORDÉ SUR LE MÊME CIRCUIT
- WP ÉQUIPEMENT À L'ÉPREUVE DES INTEMPÉRIES
- HM HAUTEUR DE MONTAGE AU-DESSUS DU PLANCHER FINI
- SF SANS FUSIBLE
- EB EN BAS
- EH EN HAUT
- C/A COMPLET AVEC

IDENTIFICATION NORMALISÉE DES SORTIES DE COMMUNICATION



IDENTIFICATION DES TERMINAISONS

- ▽ SORTIE DE COMMUNICATION

COMMUNICATION

- CAB CABINET AU MUR
- ▽ SORTIE DE COMMUNICATION MURALE
- ▽ SORTIE DE COMMUNICATION MURALE AU-DESSUS D'UN COMPTOIR (HM: 1 220 mm)
- ▽ SORTIE DE COMMUNICATION HAUTEUR SPÉCIALE
- ▽ SORTIE DE COMMUNICATION SUR MONUMENT DE PLANCHER
- ▽ SORTIE DE COMMUNICATION SUR MOBILIER
- ▽ SORTIE DE COMMUNICATION ENCASTRÉE AU PLANCHER
- ▽ SORTIE DE COMMUNICATION AU PLAFOND POUR WIFI
- AV BOÎTE DE SORTIE C/A CONDUIT JUSQU'EN L'ENTREPLAFOND POUR L'AUDIOVISUEL
- SM SUPPORT MURAL
- CDI RÉPARTITEUR CDI
- WIFI ROUTEUR WIFI

NOMENCLATURE D'AFFECTATION DES SORTIES DE COMMUNICATION

- D LIEN HORIZONTAL DU RÉSEAU DE DONNÉES LOCAL, CUIVRE, 4 Paires
- TNI SORTIE DE COMMUNICATION DÉDIÉE AU TABLEAU INTERACTIF
- INT SORTIE DE COMMUNICATION DÉDIÉE AU POSTE D'INTERCOM
- WIFI SORTIE DE COMMUNICATION DÉDIÉE AU WIFI

DISTRIBUTION ÉLECTRIQUE

- BOÎTE DE TIRAGE OU DE JONCTION
- MOTEUR 120V, 208V OU 240V, 1 PH.
- MOTEUR 208V, 3 PH. OU 600V, 3 PH.
- ⚡ DÉMARRER MANUEL 120V, 208V, 240V OU 600V
- ⚡ STORE MOTORISÉ
- INTERRUPTEUR DE SÛRETÉ À FUSIBLES, TENSION ET CAPACITÉ SELON LES INDICATIONS AUX DESSINS
- WP INTERRUPTEUR DE SÛRETÉ À L'ÉPREUVE DES INTEMPÉRIES, TENSION ET CAPACITÉ SELON LES INDICATIONS AUX DESSINS
- SF INTERRUPTEUR DE SÛRETÉ SANS FUSIBLES, TENSION ET CAPACITÉ SELON LES INDICATIONS AUX DESSINS

IDENTIFICATION DES ÉQUIPEMENTS ÉLECTRIQUES

- PANNEAU 120V/240V - 1 PH, 3F OU 120V/208V - 3 PH, 4F EN SURFACE
- PANNEAU 120V/240V - 1 PH, 3F OU 120V/208V - 3 PH, 4F ENCASTRÉ
- PANNEAU 347V/600V - 3 PH, 4F OU 600V - 3PH, 3F EN SURFACE
- PANNEAU 347V/600V - 3 PH, 4F OU 600V - 3PH, 3F ENCASTRÉ
- TRANSFORMATEUR À SEC SUSPENDU AU PLAFOND À 600:120V/240V OU 600V:120/208V SELON LES INDICATIONS AUX DESSINS
- DÉMARRER MAGNÉTIQUE COMBINÉ AVEC INTERRUPTEUR À FUSIBLES

IDENTIFICATION DES CHAMPS

- O DISTRIBUTION D'OSSATURE
- H DISTRIBUTION HORIZONTALE
- E ÉQUIPEMENTS ACTIFS

LISTE D'APPAREILS D'ÉCLAIRAGE								
TYPE	MODÈLE	FABRICANT	TENSION	PUISSANCE (WATTS)	LUMENS	TEMPÉRATURE (K)	MONTAGE	DESCRIPTION
E1	EXISTANT 1x4	-	120V	-	-	-	SURFACE	-
E2	2GTL (EXISTANT)	LITHONIA	120V	23	3000	4001	ENCASTRÉ	0-10V
L1	CPANL 2x4 AL06 SWW7 M2	LITHONIA LIGHTING	120V	36	4000	3500	ENCASTRÉ DANS UN PLAFOND SUSPENDU EN "T"	0-10V
L2	CPANL 1x4 AL01 SWW7 M2	LITHONIA LIGHTING	120V	41	4400	3500	ENCASTRÉ DANS UN PLAFOND SUSPENDU EN "T"	0-10V
L3	CPANL 1x4 AL01 SWW7 M2	LITHONIA LIGHTING	120V	41	4400	3500	ENCASTRÉ DANS UN PLAFOND DE GYPSE	0-10V

NOTE:
CONSULTER LES PLANS DES PLAFONDS D'ARCHITECTURE POUR LES POSITIONS EXACTES DES LUMIÈRES. CONSULTER LA LÉGENDE DES PLAFONDS RÉFLÉCHIS DE L'ARCHITECTE POUR LES TYPES D'APPAREILS D'ÉCLAIRAGE. INFORMER LES INTERVENANTS DE TOUTE CONTRADICTION OU OMISSION. TOUS LES CHOIX DE LENTILLES, HAUTEURS DE MONTAGE ET COULEURS DEVONT ÊTRE COORDONNÉS AVEC LES DESIGNERS. LES LUMIÈRES DEVONT ÊTRE COMPLÈTES AVEC TOUS LES ACCESSOIRES NÉCESSAIRES AU MONTAGE SELON LE TYPE DE PLAFOND DANS LEQUEL ILS SERONT INSTALLÉS. CONFIRMER LA DESCRIPTION AVEC LE CODE DE PRODUIT. EN CAS DE CONTRADICTION, LA DESCRIPTION AURA PRÉSÉANCE SUR LE CODE DE PRODUIT.

ÉCLAIRAGE

- 1a(2) LUMINAIRE DE TYPE "A", CONTRÔLÉ PAR L'INTERRUPTEUR "a", ALIMENTÉ PAR LE CIRCUIT "1" DU PANNEAU "2"
 - A LUMINAIRE DE TYPE "A", ALIMENTÉ DE LA SOURCE D'URGENCE
 - 1(2) LUMINAIRE DE TYPE "A", ALIMENTÉ PAR LE CIRCUIT "1" DU PANNEAU "2" 24H.
 - 1a(2) LUMINAIRE DE TYPE "A", CONTRÔLÉ PAR L'INTERRUPTEUR "a", ALIMENTÉ PAR LE CIRCUIT "1" DU PANNEAU "2"
 - A LUMINAIRE DE TYPE "A", ALIMENTÉ DE LA SOURCE D'URGENCE
- CONTRÔLE D'ÉCLAIRAGE**
- a INTERRUPTEUR UNIPOLAIRE "a" INDIQUE LES APPAREILS COMMANDÉS PAR CET INTERRUPTEUR
 - 3 INTERRUPTEUR DÉVIATEUR
 - GRADATEUR MANUEL
 - PR ARMOIRE DE RELAIS BASSE TENSION
 - INTERRUPTEUR AVEC DÉTECTEUR DE PRÉSENCE POUR LE CONTRÔLE DE L'ÉCLAIRAGE
 - DÉTECTEUR DE PRÉSENCE À 360° POUR LE CONTRÔLE DE L'ÉCLAIRAGE

INDICATEURS D'ISSUE

- INDICATEUR D'ISSUE SIMPLE FACE SANS FLÈCHE DE DIRECTION, AU PLAFOND
- INDICATEUR D'ISSUE DOUBLE FACE SANS FLÈCHE DE DIRECTION, AU PLAFOND
- INDICATEUR D'ISSUE DOUBLE FACE AVEC FLÈCHES DE DIRECTION, AU PLAFOND
- INDICATEUR D'ISSUE SIMPLE FACE AVEC FLÈCHE DE DIRECTION, AU MUR
- ACCUMULATEUR D'ÉCLAIRAGE DE SECOURS
- ACCUMULATEUR D'ÉCLAIRAGE DE SECOURS AVEC TÊTE D'ÉCLAIRAGE DOUBLE
- TÊTE D'ÉCLAIRAGE SIMPLE, AU MUR
- TÊTE D'ÉCLAIRAGE DOUBLE, AU MUR
- TÊTE D'ÉCLAIRAGE SIMPLE, AU PLAFOND
- TÊTE D'ÉCLAIRAGE DOUBLE, AU PLAFOND

ALARME-INCENDIE

- POSTE MANUEL D'ALARME-INCENDIE
- DÉTECTEUR DE CHALEUR D'ALARME-INCENDIE À ÉLÉVATION DE TEMPÉRATURE
- DÉTECTEUR DE FUMÉE
- TCA TABLEAU DE COMMANDE D'ALARME-INCENDIE EN SURFACE
- HAUT-PARLEUR D'ALARME-INCENDIE AU PLAFOND
- HAUT-PARLEUR D'ALARME-INCENDIE AU MUR
- RELAIS ADRESSABLE D'ALARME-INCENDIE

INTERCOMMUNICATION

- POSTE D'INTERCOMMUNICATION D'URGENCE "1" INDIQUE LE POSTE PRINCIPAL ASSOCIÉ
- HAUT-PARLEUR AU PLAFOND, "1" INDIQUE LA ZONE ASSOCIÉE

PRISES DE COURANT

- PRISE DE COURANT DOUBLE 15A, 120V (5-15R)
- PRISE DE COURANT DOUBLE 15A, 120V (5-15R), INSTALLÉE AU-DESSUS DU COMPTOIR
- PRISE DE COURANT DOUBLE 15A, 120V (5-15R) HAUTEUR SPÉCIALE

SÉCURITÉ ÉLECTRONIQUE

- BS BOUTON DE REQUÊTE DE SORTIE
- EA ÉLECTROAIMANT
- ES GÂCHE ÉLECTRIQUE
- LC LECTEUR DE CARTES
- DÉTECTEUR DE MOUVEMENT

A

B

C

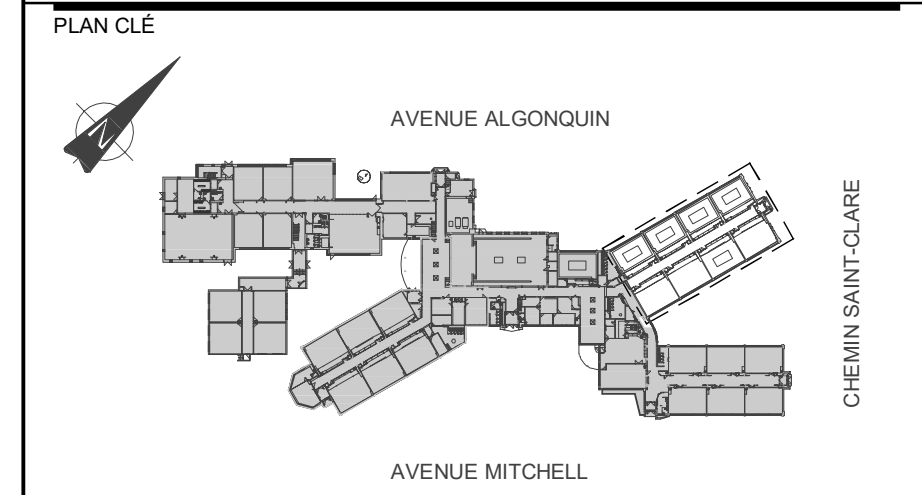
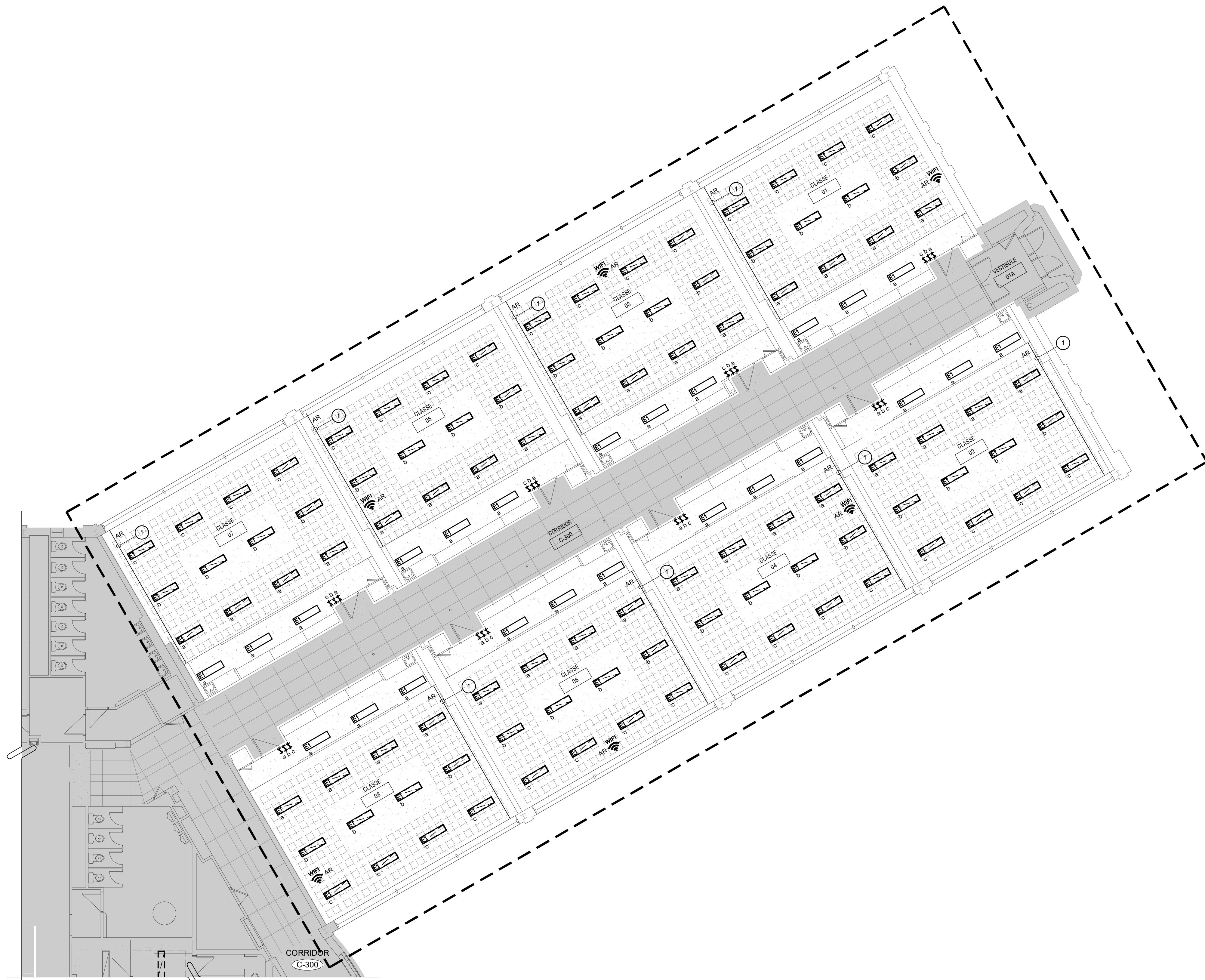
D

1

2

3

4



CLIENT

Centre de services scolaire Marguerite-Bourgeoys
Québec

ARCHITECTE

CES DOCUMENTS NE DOIVENT PAS ÊTRE UTILISÉS À DES FINS DE CONSTRUCTION.

No	DATE	RÉVISION	PAR	DIQ
0	2024-11-12	POUR SOUMISSIONS	P.C.	134606

PROJET

ÉCOLE ST-CLÉMENT OUEST
RÉFECTION DES FINIS DE PLAFONDS ET ÉCLAIRAGE

TITRE DU DESSIN

ÉLECTRICITÉ
ÉCLAIRAGE ET ALARME-INCENDIE RDC
DÉMANTÈLEMENT

DESSIN	CONCEPTION	VÉRIFICATION
Y. BOURGON	A. TYLKOWSKI	P. CAOUETTE
PROJET No	DESSIN No	
24-0942	E-200	
ECHELLE		
1:100		

NOTES GÉNÉRALES:

A- À MOINS D'INDICATIONS CONTRAIRES, TOUS LES ÉQUIPEMENTS MONTRÉS EN PLAN SONT EXISTANTS À DÉMANTÉLER.

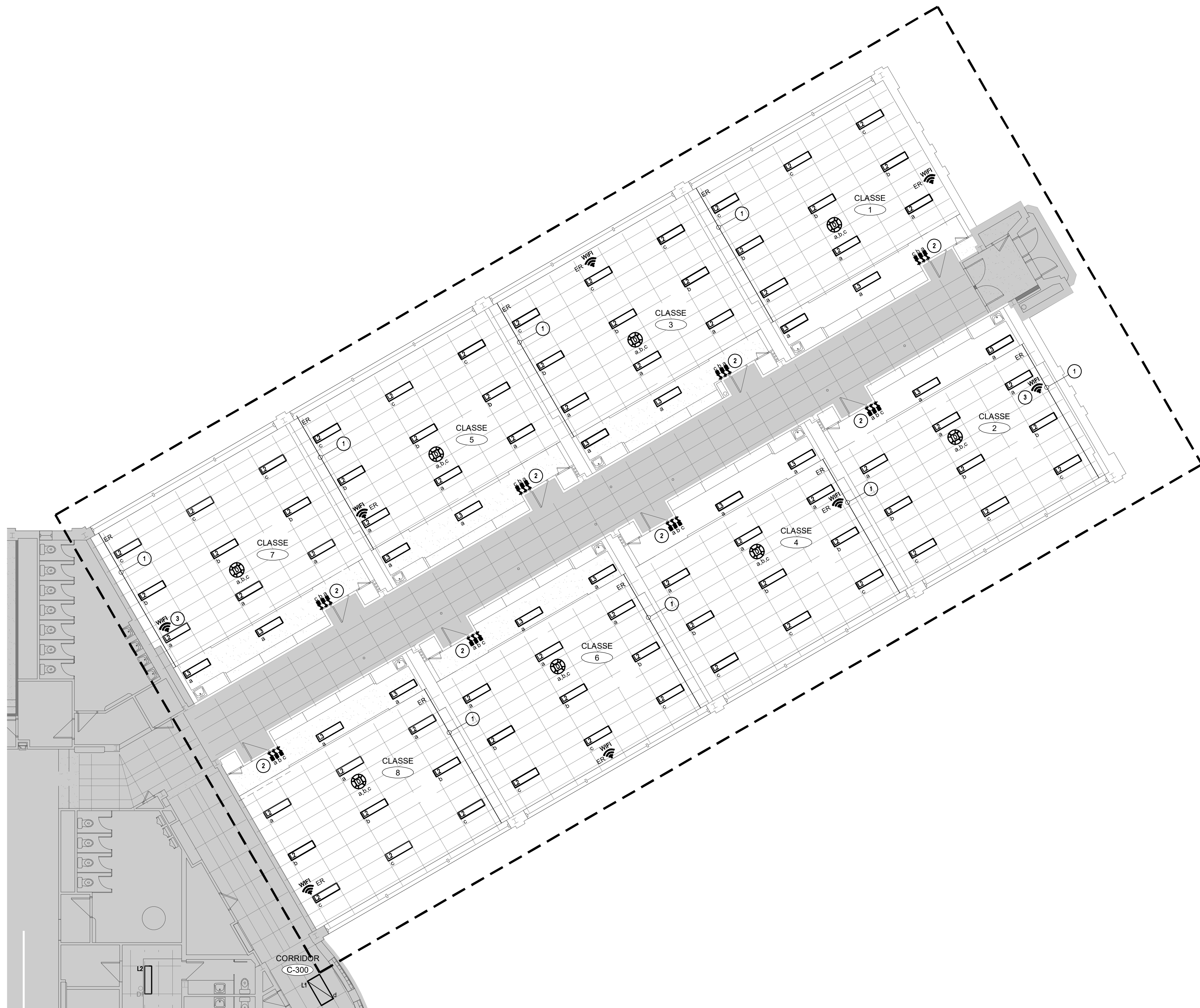
B- REMPLACER LES INDICATEURS DE SORTIE DE TYPE "SORTIE" PAR DES ENSEIGNES À PICTOGRAMME VERT. VOIR LA SECTION DE DEVIS 26 50 00 POUR LA MARQUE ET LE MODÈLE.

C- CONSERVER LES CIRCUITS D'ÉCLAIRAGE EXISTANTS POUR LE RACCORDEMENT DES NOUVEAUX LUMINAIRES. AU BESOIN, FAIRE UNE JONCTION DANS UNE BOÎTE ÉLECTRIQUE ET PROLONGER LES CONDUITS ET CONDUCTEURS POUR LE RACCORDEMENT DES NOUVEAUX LUMINAIRES.

D- AVANT LE DÉBUT DES TRAVAUX, VALIDER LE CIRCUIT ALIMENTANT LES APPAREILS.

NOTE SPÉCIFIQUE:

① CONDUIT INSTALLÉ AU PLAFOND EN SURFACE POUR LE CONTRÔLE DU CHAUFFAGE.



NOTES GÉNÉRALES:

A- À MOINS D'INDICATIONS CONTRAIRES, TOUS LES ÉQUIPEMENTS MONTRÉS EN PLAN SONT NOUVEAUX.

B- RÉUTILISER L'ALIMENTATION EXISTANTE POUR LE RACCORDEMENT DES NOUVEAUX APPAREILS.

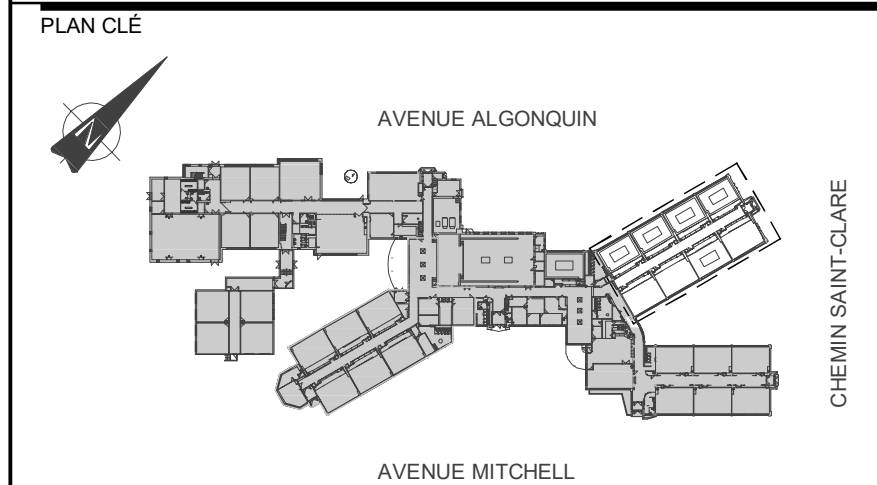
C- LES INTERRUPTEURS "a", "b" ET "c" PERMETTENT D'ÉTEINDRE ET D'ALLUMER L'ÉCLAIRAGE DANS LES SALLES DE CLASSE. LES DÉTECTEURS DE PRÉSENCE DANS LES SALLES DE CLASSE SONT EN SÉRIE AVEC LES INTERRUPTEURS ET ÉTEIGNENT L'ÉCLAIRAGE LORSQU'AUCUNE PRÉSENCE N'EST DÉTECTÉE PENDANT 20 MINUTES.

NOTES SPÉCIFIQUES:

① CONDUIT INSTALLÉ AU PLAFOND EN SURFACE POUR LE CONTRÔLE DU CHAUFFAGE.

② INSTALLER UNE NOUVELLE BOÎTE DE JONCTION EN SURFACE SUR LA BOÎTE ÉLECTRIQUE EXISTANTE AFIN D'Y INSTALLER LES CONDUITS POUR LE CONTRÔLE DE L'ÉCLAIRAGE.

③ FOURNIR LE CONDUIT VIDE JUSQU'À LA SALLE DE TÉLÉCOMMUNICATION (LOCAL 31).



CLIENT

Centre de services scolaire Marguerite-Bourgeoys Québec

ARCHITECTE

CES DOCUMENTS NE DOIVENT PAS ÊTRE UTILISÉS À DES FINS DE CONSTRUCTION.

No	DATE	RÉVISION	PAR	DIQ
0	2024-11-12	POUR SOUMISSIONS	P.C.	134606

PROJET

ÉCOLE ST-CLÉMENT OUEST
RÉFECTION DES FINIS DE PLAFONDS ET ÉCLAIRAGE

TITRE DU DESSIN

ÉLECTRICITÉ
ÉCLAIRAGE ET ALARME-INCENDIE RDC
RÉAMÉNAGEMENT

DESSIN	CONCEPTION	VÉRIFICATION
Y. BOURGON	A. TYLKOWSKI	P. CAOUETTE
PROJET No 24-0942	DESSIN No E-201	
ECHELLE 1:100		

A

B

C

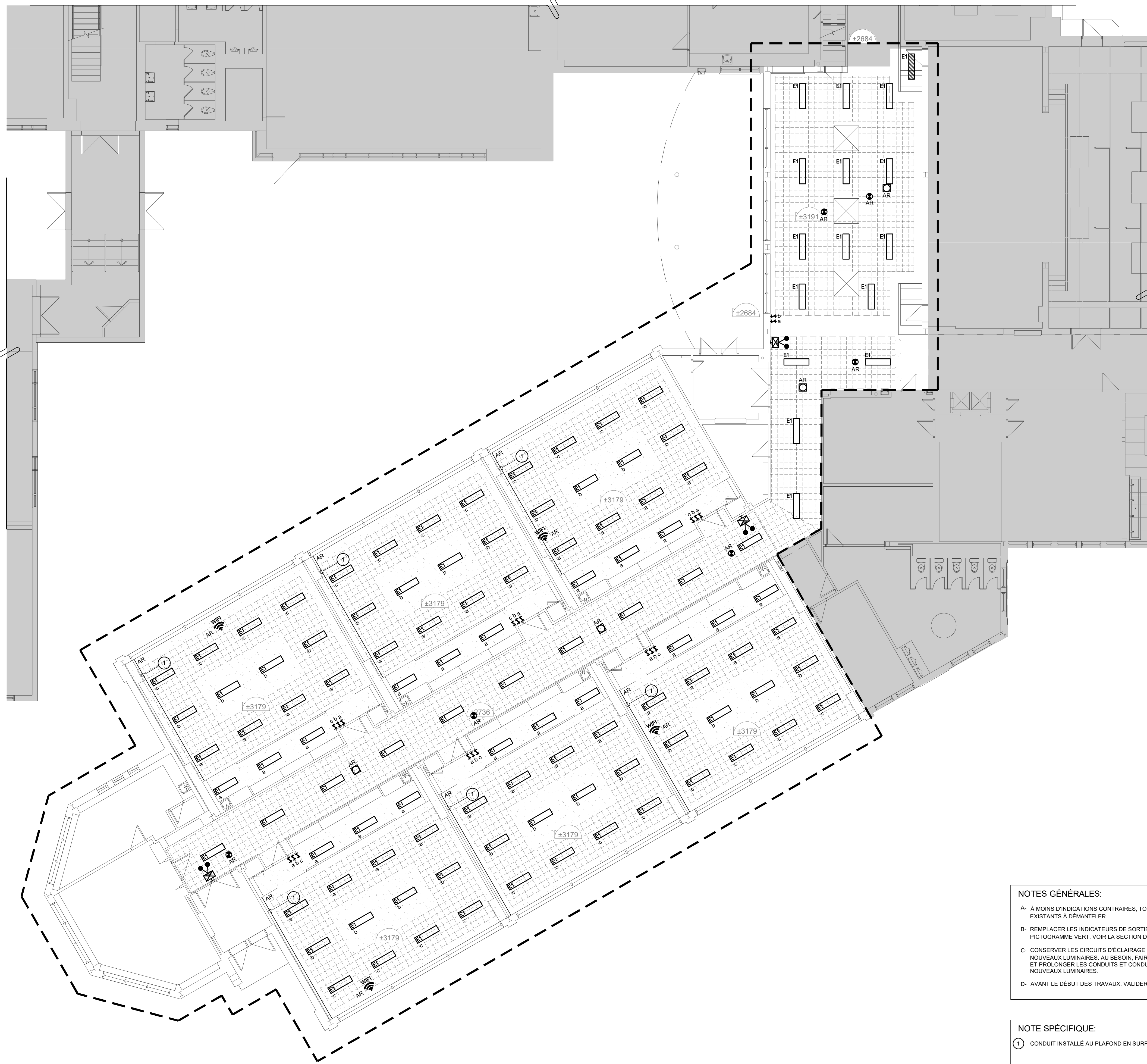
D

1

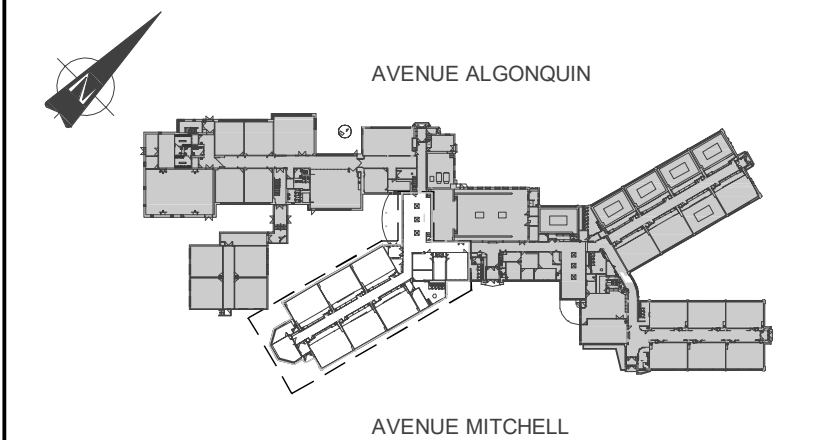
2

3

4



PLAN CLÉ



CLIENT

**Centre de services scolaire
Marguerite-Bourgeoys**
Québec

ARCHITECTE

**CES DOCUMENTS NE DOIVENT PAS
ÊTRE UTILISÉS À DES FINS DE
CONSTRUCTION.**

No	DATE	RÉVISION	PAR	DIQ
0	2024-11-12	POUR SOUMISSIONS	P.C.	134606

PROJET

ÉCOLE ST-CLÉMENT OUEST
RÉFECTION DES FINIS DE PLAFONDS ET
ÉCLAIRAGE

TITRE DU DESSIN

ÉLECTRICITÉ
ÉCLAIRAGE ET ALARME-INCENDIE
RDC
DÉMANTÈLEMENT

DESSIN	CONCEPTION	VÉRIFICATION
Y. BOURGON	A. TYLKOWSKI	P. CAOUETTE

PROJET No	DESSIN No
24-0942	E-202

ÉCHELLE	
1:100	

NOTES GÉNÉRALES:

- A. À MOINS D'INDICATIONS CONTRAIRES, TOUS LES ÉQUIPEMENTS MONTRÉS EN PLAN SONT EXISTANTS À DÉMANTÉLER.
- B. REMPLACER LES INDICATEURS DE SORTIE DE TYPE "SORTIE" PAR DES ENSEIGNES À PICTOGRAMME VERT. VOIR LA SECTION DE DÉVIS 26 50 00 POUR LA MARQUE ET LE MODÈLE.
- C. CONSERVER LES CIRCUITS D'ÉCLAIRAGE EXISTANTS POUR LE RACCORDEMENT DES NOUVEAUX LUMINAIRES. AU BESOIN, FAIRE UNE JONCTION DANS UNE BOÎTE ÉLECTRIQUE ET PROLONGER LES CONDUITS ET CONDUCTEURS POUR LE RACCORDEMENT DES NOUVEAUX LUMINAIRES.
- D. AVANT LE DÉBUT DES TRAVAUX, VALIDER LE CIRCUIT ALIMENTANT LES APPAREILS.

NOTE SPÉCIFIQUE:

- ① CONDUIT INSTALLÉ AU PLAFOND EN SURFACE POUR LE CONTRÔLE DU CHAUFFAGE.

A

B

C

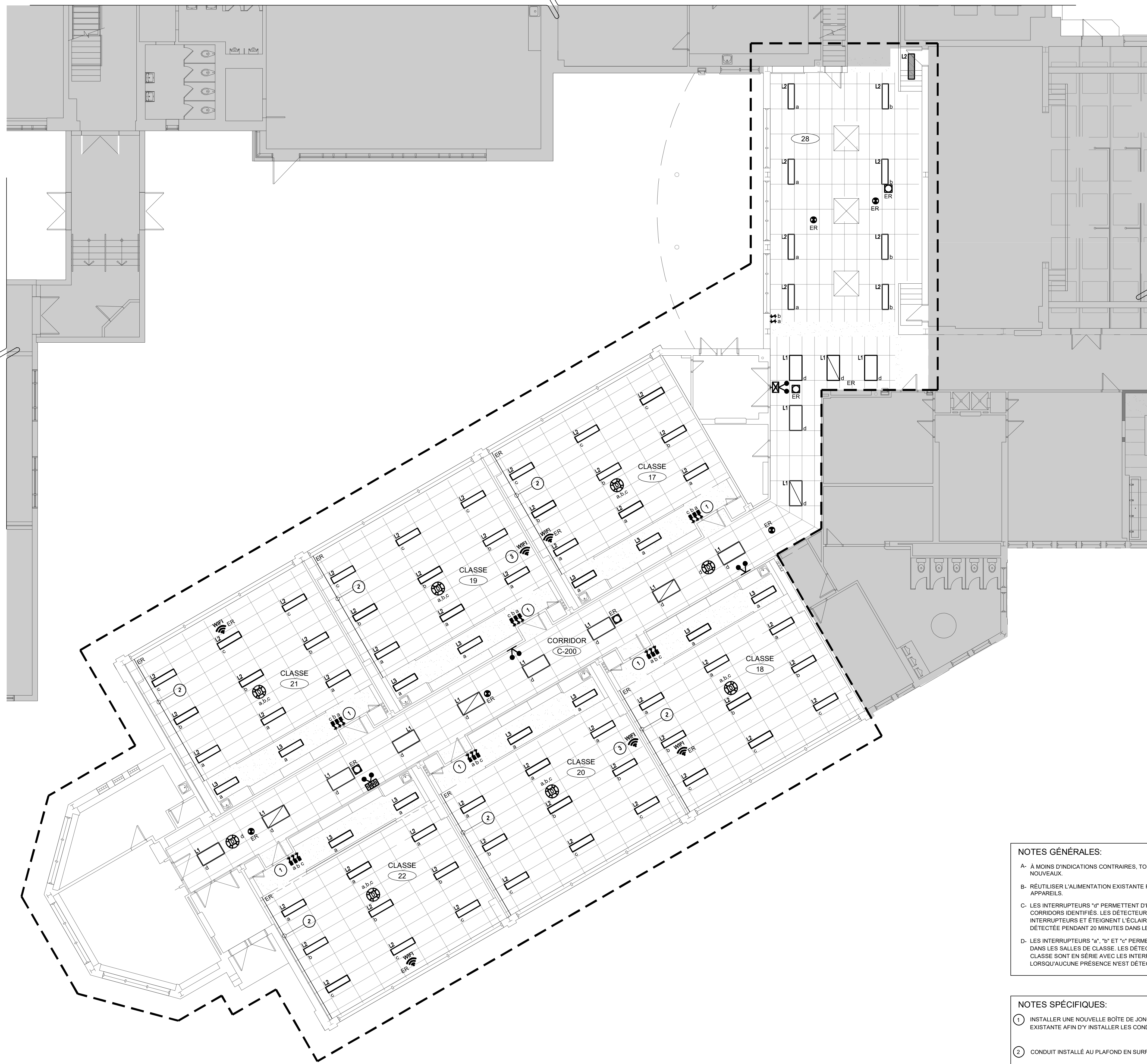
D

1

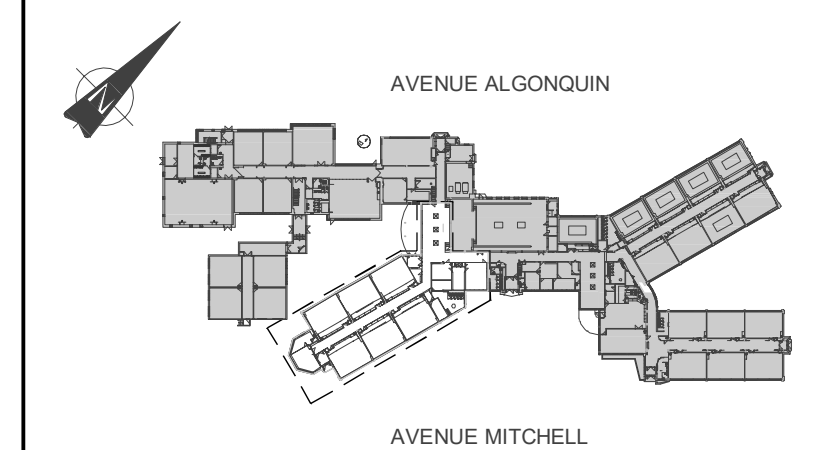
2

3

4



PLAN CLÉ



CLIENT

Centre
de services scolaire
Marguerite-Bourgeoys
Québec

ARCHITECTE

**CES DOCUMENTS NE DOIVENT PAS
ÊTRE UTILISÉS À DES FINS DE
CONSTRUCTION.**

No	DATE	RÉVISION	PAR	DIQ
0	2024-11-12	POUR SOUMISSIONS	P.C.	134606

PROJET

ÉCOLE ST-CLÉMENT OUEST
RÉFECTION DES FINIS DE PLAFONDS ET
ÉCLAIRAGE

TITRE DU DESSIN

ÉLECTRICITÉ
ÉCLAIRAGE ET ALARME-INCENDIE
RDC
RÉAMÉNAGEMENT

DESSIN	CONCEPTION	VÉRIFICATION
Y. BOURGON	A. TYLKOWSKI	P. CAOUETTE

PROJET No	DESSIN No
24-0942	E-203

ECHELLE	
1:100	

NOTES GÉNÉRALES:

- A- À MOINS D'INDICATIONS CONTRAIRES, TOUS LES ÉQUIPEMENTS MONTRÉS EN PLAN SONT NOUVEAUX.
- B- RÉUTILISER L'ALIMENTATION EXISTANTE POUR LE RACCORDEMENT DES NOUVEAUX APPAREILS.
- C- LES INTERRUPTEURS "1" PERMETTENT D'ÉTEINDRE ET D'ALLUMER L'ÉCLAIRAGE DES CORRIDORS IDENTIFIÉS. LES DÉTECTEURS DE PRÉSENCE SONT EN SÉRIE AVEC LES INTERRUPTEURS ET ÉTEIGNENT L'ÉCLAIRAGE LORSQU'AUCUNE PRÉSENCE N'EST DÉTECTÉE PENDANT 20 MINUTES DANS LE CORRIDORS.
- D- LES INTERRUPTEURS "a", "b" ET "c" PERMETTENT D'ÉTEINDRE ET D'ALLUMER L'ÉCLAIRAGE DANS LES SALLES DE CLASSE. LES DÉTECTEURS DE PRÉSENCE DANS LES SALLES DE CLASSE SONT EN SÉRIE AVEC LES INTERRUPTEURS ET ÉTEIGNENT L'ÉCLAIRAGE LORSQU'AUCUNE PRÉSENCE N'EST DÉTECTÉE PENDANT 20 MINUTES.

NOTES SPÉCIFIQUES:

- ① INSTALLER UNE NOUVELLE BOÎTE DE JONCTION EN SURFACE SUR LA BOÎTE ÉLECTRIQUE EXISTANTE AFIN D'Y INSTALLER LES CONDUITS POUR LE CONTRÔLE DE L'ÉCLAIRAGE.
- ② CONDUIT INSTALLÉ AU PLAFOND EN SURFACE POUR LE CONTRÔLE DU CHAUFFAGE.
- ③ FOURNIR LE CONDUIT VIDE JUSQU'À LA SALLE DES TÉLÉCOMMUNICATIONS (LOCAL 31).

A

B

C

D

1

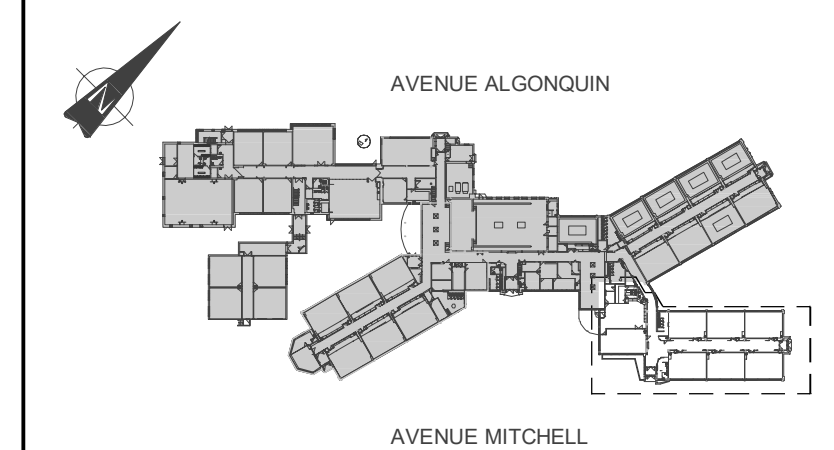
2

3

4



PLAN CLÉ



CLIENT

Centre
de services scolaire
Marguerite-Bourgeoys
Québec

ARCHITECTE

CES DOCUMENTS NE DOIVENT PAS
ÊTRE UTILISÉS À DES FINS DE
CONSTRUCTION.

No	DATE	RÉVISION	PAR	DIQ
0	2024-11-12	POUR SOUMISSIONS	P.C.	134606

PROJET

ÉCOLE ST-CLÉMENT OUEST
RÉFECTION DES FINIS DE PLAFONDS ET
ÉCLAIRAGE

TITRE DU DESSIN

ÉLECTRICITÉ
ÉCLAIRAGE ET ALARME-INCENDIE
RDC
DÉMANTÈLEMENT

DESSIN	CONCEPTION	VÉRIFICATION
Y. BOURGON	A. TYLKOWSKI	P. CAOQUETTE

PROJET No	DESSIN No
24-0942	E-204

ÉCHELLE	
1:100	

NOTES GÉNÉRALES:

- A- À MOINS D'INDICATIONS CONTRAIRES, TOUS LES ÉQUIPEMENTS MONTRÉS EN PLAN SONT EXISTANTS À DÉMANTÉLER.
- B- REMPLACER LES INDICATEURS DE SORTIE DE TYPE "SORTIE" PAR DES ENSEIGNES À PICTOGRAMME VERT. VOIR LA SECTION DE DÉVIS 28 50 00 POUR LA MARQUE ET LE MODÈLE.
- C- CONSERVER LES CIRCUITS D'ÉCLAIRAGE EXISTANTS POUR LE RACCORDEMENT DES NOUVEAUX LUMINAIRES. AU BESOIN, FAIRE UNE JONCTION DANS UNE BOÎTE ÉLECTRIQUE ET PROLONGER LES CONDUITS ET CONDUCTEURS POUR LE RACCORDEMENT DES NOUVEAUX LUMINAIRES.
- D- AVANT LE DÉBUT DES TRAVAUX, VALIDER LE CIRCUIT ALIMENTANT LES APPAREILS.

NOTE SPÉCIFIQUE:

- ① CONDUIT INSTALLÉ AU PLAFOND EN SURFACE POUR LE CONTRÔLE DU CHAUFFAGE.

A

B

C

D

1

2

3

4

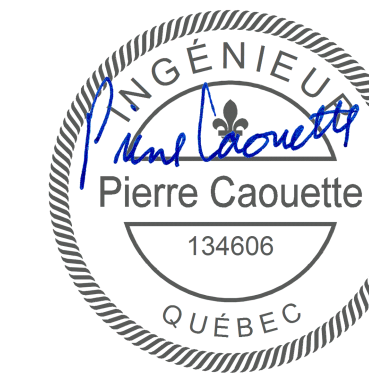


NOTES GÉNÉRALES:

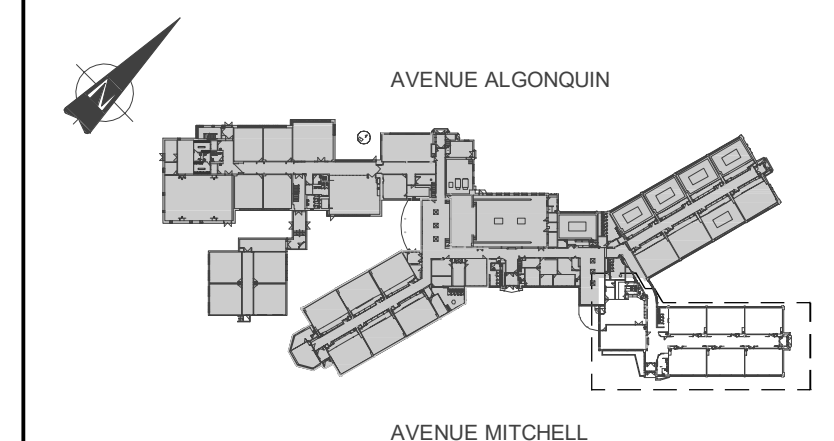
- A- À MOINS D'INDICATIONS CONTRAIRES, TOUS LES ÉQUIPEMENTS MONTRÉS EN PLAN SONT NOUVEAUX.
- B- RÉUTILISER L'ALIMENTATION EXISTANTE POUR LE RACCORDEMENT DES NOUVEAUX APPAREILS.
- C- LES INTERRUPTEURS "d" PERMETTENT D'ÉTEINDRE ET D'ALLUMER L'ÉCLAIRAGE DES CORRIDORS IDENTIFIÉS. LES DÉTECTEURS DE PRÉSENCE SONT EN SÉRIE AVEC LES INTERRUPTEURS ET ÉTEIGNENT L'ÉCLAIRAGE LORSQU'AUCUNE PRÉSENCE N'EST DÉTECTÉE PENDANT 20 MINUTES DANS LE CORRIDOR.
- D- LES INTERRUPTEURS "a", "b" ET "c" PERMETTENT D'ÉTEINDRE ET D'ALLUMER L'ÉCLAIRAGE DANS LES SALLES DE CLASSE. LES DÉTECTEURS DE PRÉSENCE DANS LES SALLES DE CLASSE SONT EN SÉRIE AVEC LES INTERRUPTEURS ET ÉTEIGNENT L'ÉCLAIRAGE LORSQU'AUCUNE PRÉSENCE N'EST DÉTECTÉE PENDANT 20 MINUTES.

NOTE SPÉCIFIQUE:

- ① INSTALLER UNE NOUVELLE BOÎTE DE JONCTION EN SURFACE SUR LA BOÎTE ÉLECTRIQUE EXISTANTE AFIN D'Y INSTALLER LES CONDUITS POUR LE CONTRÔLE DE L'ÉCLAIRAGE.
- ② CONDUIT INSTALLÉ AU PLAFOND EN SURFACE POUR LE CONTRÔLE DU CHAUFFAGE.
- ③ FOURNIR LE CONDUIT VIDE JUSQU'À LA SALLE DE TÉLÉCOMMUNICATIONS (LOCAL 31).



PLAN CLÉ



CLIENT

Centre de services scolaire
Marguerite-Bourgeoys
Québec

ARCHITECTE

CES DOCUMENTS NE DOIVENT PAS
ÊTRE UTILISÉS À DES FINS DE
CONSTRUCTION.

No	DATE	RÉVISION	PAR	DIQ
0	2024-11-12	POUR SOUMISSIONS	P.C.	134606

PROJET

ÉCOLE ST-CLÉMENT OUEST
RÉFECTION DES FINIS DE PLAFONDS ET
ÉCLAIRAGE

TITRE DU DESSIN

ÉLECTRICITÉ
ÉCLAIRAGE ET ALARME-INCENDIE
RDC
RÉAMÉNAGEMENT

DESSIN	CONCEPTION	VÉRIFICATION
Y. BOURGON	A. TYLKOWSKI	P. CAOQUETTE
PROJET No 24-0942	DESSIN No E-205	
ECHELLE 1:100		

FICHER:

24-0942-E2-0-0-00-00.DWG