



RÉAMÉNAGEMENT DU REZ-DE-CHAUSSÉE À L'AILE S AU PAVILLON IB

COLLÈGE DE BOIS-DE-BOULOGNE

PROJET TT : 49689TTH
PROJET CLIENT : S23-12

MÉCANIQUE ÉMIS POUR APPEL D'OFFRES

2024-03-15

ARCHITECTE

INGÉNIEUR STRUCTURE

INGÉNIEUR MÉCANIQUE/ÉLECTRIQUE

CLIENT



BERGERON BOUTHILLIER INC.
ARCHITECTES

1011, rue Saint-Louis, Terrebonne, (Qc) J6W 1K1
T. 450.492.6333 / info@abarchitectes.ca



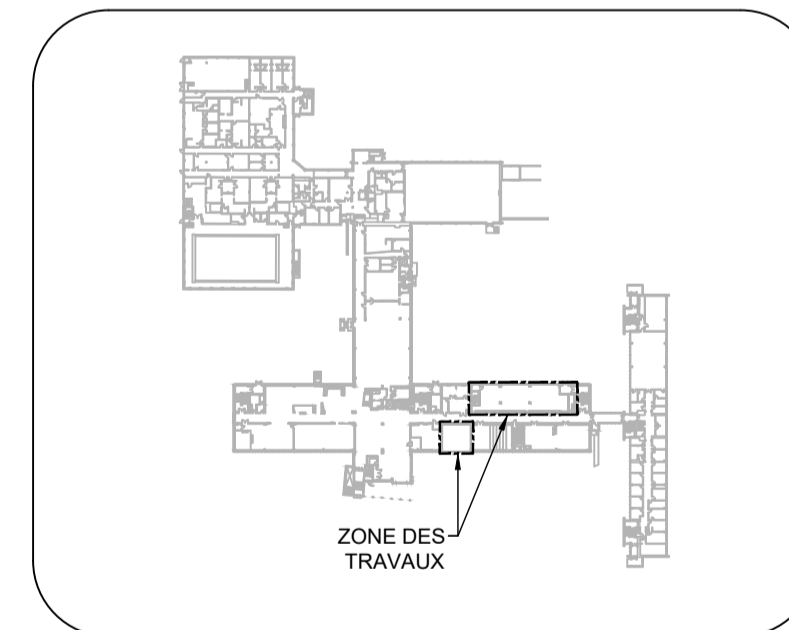
TETRA TECH



COLLÈGE DE
BOIS-DE-BOULOGNE

LISTE DES PLANS MÉCANIQUES

M-000	PRÉSENTATION ET LISTE PLANS
M-001	MÉCANIQUE - LÉGENDE
M-002	MÉCANIQUE - DEVIS 1 DE 3
M-003	MÉCANIQUE - DEVIS 2 DE 3
M-004	MÉCANIQUE - DEVIS 3 DE 3
P-1300	MÉCANIQUE - PLOMBERIE / TUYAUTERIE REZ-DE-CHAUSSÉE - EXISTANT / DÉMOLITION
V-1300	MÉCANIQUE - VENTILATION REZ-DE-CHAUSSÉE - EXISTANT / DÉMOLITION
P-300	MÉCANIQUE - PLOMBERIE / TUYAUTERIE REZ-DE-CHAUSSÉE - EXISTANT / NOUVEAU
V-300	MÉCANIQUE - VENTILATION REZ-DE-CHAUSSÉE - EXISTANT / NOUVEAU
M-800	MÉCANIQUE - TABLEAUX ET DÉTAILS



MÉCANIQUE

2024-03-15

PROJET TT : 49689TTH
PROJET CLIENT : S23-12

MÉCANIQUE ÉMIS POUR APPEL D'OFFRES

1.0 LEGENDE DES DEVIS (S'APPLIQUE À TOUS SOUS-TRAITANTS)
2.0 CONDITIONS GENERALES (S'APPLIQUE À TOUS SOUS-TRAITANTS)
2.1 LES CONDITIONS GENERALES DE L'APPEL D'OFFRES FONT PARTIE INTEGRANTE DU CONTRAT.
2.2 LES PLANS ET DEVIS INDIQUENT, DE FACON SUBSTANTIELLE, LE TRAVAIL A EFFECTUER...
2.3 DE FACON GENERALE, DANS LE DEVIS ET SUR LES DESSINS, CHACUN DES MOTS PREVOIR, INSTALLER, FOURNIR, RACCORDER...
2.4 CHAQUE SOUS-TRAITANT DEVRA SE CONFORMER AUX EXIGENCES PRESCRITES PAR LE PROPRIETAIRE DE L'EDIFICE.
2.5 LE SOUS-TRAITANT DOIT FOURNIR TOUS LES MATERIAUX, LA MAIN-D'OEUVRE, LES ECHAFAUDAGES, LE HISSAGE ET LE TRANSPORT...
2.6 AVANT DE REMETTRE SA SOUMISSION, LE SOUS-TRAITANT DOIT VISITER LES LIEUX AFIN DE SE FAMILIARISER AVEC TOUT CE QUI PEUT NUIRE A SES TRAVAUX...
2.7 EN PREPARANT SA SOUMISSION, LE SOUS-TRAITANT DOIT CONSULTER TOUS LES PLANS D'ARCHITECTURE, DE STRUCTURE, DAMENAGEMENT, ELECTRICITE, DE PLOMBERIE, DE CHAUFFAGE, DE VENTILATION, DE REFRIGERATION, DE GICLIEUX ET AUTRES...
2.8 SI UN SOUS-TRAITANT RELEVE DES ERREURS, DES OMISSIONS ET/OU DES CONTRADICTIONS DANS LES DOCUMENTS DU CONTRAT, OU AU CAS OU IL AURAIT DES DOUBTES QUANT A LEUR SIGNIFICATION, IL DEVRA EN AVISER IMMEDIATEMENT L'INGENIEUR...
2.9 LE SOUS-TRAITANT DOIT, AU PLUS TARD, A LA PREMIERE ASSEMBLEE DE CHANTIER, REMETTRE LE CALENDRIER AU REPRESENTANT OFFICIEL DU PROPRIETAIRE POUR APPROBATION...
2.10 LE PROPRIETAIRE SE RESERVE LE DROIT DE RELETER TOUS ET CHACUNE DES OFFRES. LE SOUS-TRAITANT RENDRA INDEMNEMENT LE PROPRIETAIRE DE TOUTE RECLAMATION A CE SUJET.
2.11 AUCUNE REMUNERATION SUPPLEMENTAIRE N'EST PAYEE AU SOUS-TRAITANT POUR UN TRAVAIL AUTRE QUE CELUI STIPULE AU CONTRAT, A MOINS QUE LE SOUS-TRAITANT NOTIFIENNE UNE AUTORIZATION ECRITE DE LA PARTIE A LAQUELLE LE CONTRAT EST SIGNE.
2.12 LE SOUS-TRAITANT DOIT PRENDRE TOUTES LES PRECAUTIONS NECESSAIRES POUR NE PAS NUIRE AUX OPERATIONS DU BATIMENT...
2.13 LE SOUS-TRAITANT CONCERNE DEVRA, AU BESOIN, ASSURER LA CONTINUTE DES SERVICES EXISTANTS. IL DEVRA FAIRE TOUS LES RACCORDS TEMPORAIRES ET LES ENLEVER A SES FRAIS, SI NECESSAIRE.
2.14 LE SOUS-TRAITANT DOIT COORDONNER LES TRAVAUX DE SA SPECIALITE AVEC LES AUTRES CORPS DE METIER AVANT L'INSTALLATION DEFINITIVE, AFIN D'EVITER TOUT CONFLIT.
2.15 LE SOUS-TRAITANT DOIT PAYER TOUS LES PERMIS ET TAXES EXIGES PAR LES AUTORITES ET SE CONFORMER AUX CODES ET REGLEMENTS EN VIGUEUR (DERNIERE EDITION).
2.16 LE SOUS-TRAITANT DOIT SOUMETTRE POUR APPROBATION DES DESSINS D'ATELIER EN UNE COPIE A L'EXPERT-CONSEIL.
2.17 SAUF INDICATIONS CONTRAIRES, LES SYSTEMES TEMPORAIRES (ELECTRICITE, PLOMBERIE, CHAUFFAGE, ETC.) REQUIS POUR LES SERVICES PENDANT LA CONSTRUCTION SERONT A LA CHARGE DE CHAQUE SOUS-TRAITANT.
2.18 TOUS LES MATERIAUX DOIVENT ETRE NEUFS, EXEMPTS DE TOUT DEFAUT DE FABRICATION ET APPROUVES PAR L'ACOR (CSA).
2.19 LORSQUE REQUIS ET SELON LES INDICATIONS GENERALES AUX PLANS, LE SOUS-TRAITANT CONCERNE DEVRA ENLEVER LES CONDUITS, TUYAUX ET ACCESSOIRES NON REQUIS ET OBTURER LA OU REQUIS.
2.19.1 LES EQUIPEMENTS ET ACCESSOIRES ENLEVES ET NON REUTILISES SERONT OFFERTS AU PROPRIETAIRE, QUI DOIT DECIDER S'IL DESIRE LES CONSERVER. SI LE PROPRIETAIRE NE VEUT PAS LES CONSERVER, ILS DEVIENT LA PROPRIETE DU SOUS-TRAITANT CONCERNE, QUI DOIT LES ENLEVER, NETTOIER ET EN DISPOSER A SON GRE, SANS FRAIS SUPPLEMENTAIRES. UNE AUTORIZATION ECRITE DU PROPRIETAIRE EST REQUISE.
2.20 LE SOUS-TRAITANT DOIT NETTOYER LE CHANTIER DES DEBRIS CAUSES PAR SES TRAVAUX ET GARDER LE CHANTIER PROPRE PENDANT TOUTE LA DUREE DES TRAVAUX.
2.21 TOUT LE CREUSAGE ET LE REMPLISSAGE SONT EXECUTES PAR L'ENTREPRENEUR GENERAL. LE REMPLISSAGE N'EST EFFECTUE QUE LORSQUE L'INSPECTION EST FAITE ET LE TRAVAIL APPROUVE PAR LES AUTORITES CONCERNEES.
2.22 TOUTES LES BASES ET PROTECTIONS DE BETON SONT CONSTRUITES PAR L'ENTREPRENEUR GENERAL.
2.23 TOUS LES PERCEMENTS DANS LES ELEMENTS ARCHITECTURAUX ET STRUCTURAUX SERONT EXECUTES DE LA FACON SUIVANTE: PERCEMENT DE MOINS DE 6" PAR LE SOUS-TRAITANT, PERCEMENT 6" ET PLUS PAR L'ENTREPRENEUR GENERAL. POUR TOUS LES TRAVAUX DE PERCEMENT, DOIT OBTENIR PREALABLEMENT L'APPROBATION ECRITE DU PROPRIETAIRE ET DE L'INGENIEUR EN STRUCTURE...
2.24 LE SOUS-TRAITANT CONCERNE EST RESPONSABLE DE L'ETANCHÉITÉ ACOUSTIQUE AUTOUR DE SES CONDUITS ET TUYAUX, INSERER TOUTE CANALISATION DANS UN MANCHON D'UN DIAMETRE DE 1" SUPERIEUR A LA CANALISATION...
2.25 EN CONFORMITE AVEC LE CODE NATIONAL DU BATIMENT DU CANADA, A TOUS LES ENDROITS OU DES TUYAUX ET/OU DES CONDUITS TRAVERSENT UN MUR COUPE-FEU, UN PLANCHER OU TOUTE AUTRE BARRIERE COUPE-FEU...
2.26 L'ESPACE LIBRE, ENTRE LES PAROIS DE LA DALLE OU DE LA CLUSEON ET LES DIVERS MANCHONS, DOIT ETRE OBTURÉ AU MOYEN D'UN BETON LEGER...
2.27 TOUS LES SOUFFLAGES, LES REPARATIONS ET TRAVAUX DE PEINTURE DOIVENT ETRE EXECUTES PAR D'AUTRES.
2.28 LE SOUS-TRAITANT DOIT, EN TOUT TEMPS, BOUCHER LES EXTREMITES OUVERTES DE TOUS LES TUYAUX, CONDUITS ET EQUIPEMENT...
2.29 TOUT EQUIPEMENT ET/OU ACCESSOIRE DISSIMULE ET/OU POUVANT NECESSITER DE L'ENTRETIEN, DE LA REPARATION OU D'UN AJUSTEMENT, DOIT ETRE ACCESSIBLE PAR LE BIAS D'UNE PORTE D'ACCES.
2.29.1 LES PORTES D'ACCES SERONT DE TYPE ARCHITECTURAL ET A FOURNIR ET INSTALLER PAR CHAQUE SOUS-TRAITANT...
2.30 RECOMMANDATIONS DES MANUFACTURIERS
2.31 IDENTIFICATION DES SYSTEMES ET RESEAUX
2.32 TUYAUTERIE
2.33 MISE EN MARCHÉ
2.34 APRES AVOIR TERMINE SES TRAVAUX, LE SOUS-TRAITANT DOIT, A SES FRAIS, FAIRE EN PRESENCE DES AUTORITES, DES EPREUVES DE NATURE A PROUVER QUE SON OUVRAGE REMPLIT TOUTES LES CONDITIONS EXIGES.
2.35 DOCUMENTS A FOURNIR
2.43 PROPRETE DES SYSTEMES ET DES EQUIPEMENTS
2.44 TRAVAUX SUPPLEMENTAIRES
3.0 PLOMBERIE
3.1 DESCRIPTION DES TRAVAUX
3.2 GENERALITES - PLOMBERIE
3.3 DESCRIPTION DE LA TUYAUTERIE
3.3.1 TUYAUTERIE DE DRAINAGE ET DEVENT
3.3.2 TUYAUTERIE DE CUIVRE D'EAU DOMESTIQUE
3.3.3 DRAINAGE ET EVENT DE LABORATOIRE
3.3.4 TUYAUTERIE D'EAU GLACEE, EAU CHAUDE CHAUFFAGE, VAPEUR ET GLYCOL
3.3.5 TUYAUTERIE DE CONDENSE (CHAUFFAGE)
3.3.6 MANCHONS DE CAOUTCHOUC
3.3.7 RACCORDS DIELECTRIQUES
3.3.8 APPARELS DE PLOMBERIE
3.4 DESCRIPTION DES EQUIPEMENTS
3.4.1 ROBINET DE VIDANGE, ROBINETS A TOURNANT AVEC CORPS EN BRONZE, TARAUDE, AVEC BOUCHON, CHAINE ET FILETS POUR BOYAUX.
3.4.2 THERMOMETRE ET MANOMETRE:
3.4.3 PURGEURS D'AIR AUTOMATIQUES
3.4.4 FILTRES A TAMIS
3.4.5 DETENDEUR POUR EAU D'APPONT
3.4.6 ROBINET D'EQUILIBRAGE
3.4.7 ANTIREFOULEMENT
3.4.8 BRISE-VIDE RESEAU DE PLOMBERIE
3.5 EPREUVE, VERIFICATION ET NETTOYAGE
3.5.1 TUYAUTERIE DE DRAIN, D'EGOUT ET DEVENT
3.5.2 TUYAUTERIE D'EAU DOMESTIQUE, D'EAU GLACEE, D'EAU DE CHAUFFAGE ET DE VAPEUR
3.5.3 VIDANGE ET REMPLISSAGE
3.6 TRAVAUX SUPPLEMENTAIRES (SIL Y A LIEU)
3.7 ISOLATION THERMIQUE (PLOMBERIE)
3.8 RESEAUX APPARENTS

PLAN CLÉ

ARCHITECTE

BERGERON BOUTHILLIER INC.
ARCHITECTES

1011, rue Saint-Louis, Terrebonne (Qc) J4W 1K1
T. 450.492.6333 / info@aborchitectes.co

CE DOCUMENT NE DOIT PAS ÊTRE UTILISÉ À DES FINS DE CONSTRUCTION.

0	Y.P.	D.N.	ÉMS POUR APPEL D'OFFRES
2024	03	15	

REV. TECH. ING.	DESCRIPTION RÉVISIONS ET ÉMISSIONS
DATE EMISSION	

SCAUX

INGÉNIEUR MÉCANIQUE I ÉLECTRICITÉ

TETRA TECH

ÉQUIPE TECHNIQUE

D. NICULITA, ing.
K. VANYUKHIN, cpt.
Y. PARDO, lech.

CLIENT

B COLLÈGE DE BOIS-DE-BOULOGNE

PROJET

REÁMÉNAGEMENT DU REZ-DE-CHAUSSÉE À L'AILE S AU PAVILLON IB COLLÈGE DE BOIS-DE-BOULOGNE

TITRE

MÉCANIQUE DEVIS 1 DE 3

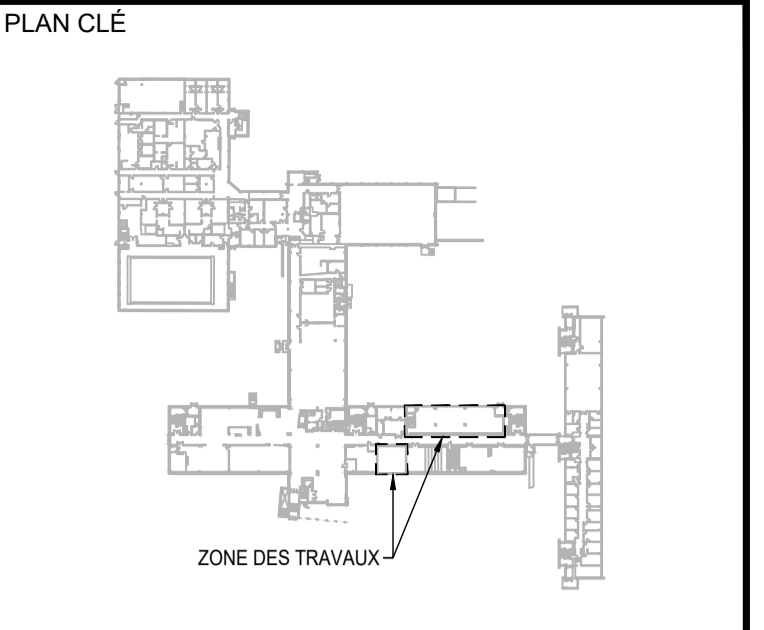
Échelle	Projet consultant	Projet client
AUCUNE	496897TH	S23-12

Dessin numéro M-002

Table of specifications and requirements for mechanical systems, including sections on 'RESEAUX EXISTANTS', 'CALORIFUGE TYPE P-1', 'CHEMISAGE TYPE 1', 'EQUIPEMENTS', 'PRODUITS EQUIVALENTS', 'BILANCEMENT HYDRONIQUE', 'RESEAU APPARENTS', 'RESEAU EXISTANTS', 'VENTILATION', and 'DESCRIPTION DES TRAVAUX'.

Table of specifications and requirements for mechanical systems, including sections on 'GENERALITES - VENTILATION', 'TOUS LES CLIMATISSEURS ET LES ACCESSOIRES DOIVENT', 'CONDUIT D'ALIMENTATION', 'CONDUIT D'EVACUATION', 'BILANCEMENT AERAUQUE', 'ISOLATION THERMIQUE (VENTILATION)', 'REGULATION AUTOMATIQUE (CONTROLES)', 'TRAVAUX SUPPLEMENTAIRES', 'RESEAU APPARENTS', 'RESEAU EXISTANTS', 'TYPE D-1', 'TYPE D-2', 'TYPE D-3', 'TYPE D-4', 'LES CONTROLES SONT DU', 'PRISE D'AIR EXTERIEURE ET SORTIE D'AIR VICIE', and 'PRISE D'AIR EXTERIEURE ET SORTIE D'AIR VICIE'.

Table of specifications and requirements for mechanical systems, including sections on 'LES TRAVAUX DE CONTRÔLE PNEUMATIQUE SERONT REALISES', 'APPORTER LES MODIFICATIONS NECESSAIRES AUX RESEAUX BAS VOLTAGE', 'LES THERMOSTATS DES AIRES OUVERTES SERONT DU TYPE', 'TRANSPARENT VERRUILLE', 'A A LA FIN DES TRAVAUX, FOURNIR UN RAPPORT INDIQUANT', 'TRAVAUX SUPPLEMENTAIRES', 'CLAUSES GENERALES', 'LOGICIEL D'ENTRETIEN PREVENTIF MAXIMO', 'PRE-ACHAT', 'SOCLES ET RESSORTS', 'PLOMBERIE/TUYAUTERIE', 'DESCRIPTION TUYAUTERIE DE GAZ NATUREL', 'VENTILATION / CLIMATISATION / REFRIGERATION', 'REGULATION AUTOMATIQUES (CONTROLES)', 'VARIATEURS DE VITESSE (ENTRAÎNEMENT À FRÉQUENCE VARIABLE)', 'NOTES', 'ADVENANT QU'UN NOUVEAU PANNEAU DE CONTRÔLE SOIT REQUIS', 'TOUTS LES TRAVAUX À 120V POUR LES CONTROLES RELEVANT DU PRÉSENT ENTREPRENEUR', 'UNE FOIS QUE LES NOUVEAUX GRAPHIQUES ET SÉQUENCES DE CONTRÔLE ONT ÉTÉ CRÉÉES', 'TOUTS LES TRAVAUX ÉLECTRIQUES DE CONTRÔLES SERONT EXÉCUTÉS PAR L'ENTREPRENEUR EN CONTRÔLE, CONFORMEMENT AU CODE CANADIEN D'ÉLECTRICITÉ', 'CES CONTRÔLES SERONT FOURNIS, INSTALLÉS, FILÉS ET RACCORDÉS PAR DES MANUFACTURIERS INSTALLATEURS DE CONTRÔLES', 'LES CONTRÔLES SERONT MANUFACTURÉS PAR SIEMENS REGULAR', 'SIEMENS REGULAR', 'LES CONTROLES SERONT FOURNIS, INSTALLÉS, FILÉS ET RACCORDÉS PAR DES MANUFACTURIERS INSTALLATEURS DE CONTRÔLES', 'UNE FOIS QUE LES NOUVEAUX GRAPHIQUES ET SÉQUENCES DE CONTRÔLE ONT ÉTÉ CRÉÉES', 'TOUTS LES TRAVAUX ÉLECTRIQUES DE CONTRÔLES SERONT EXÉCUTÉS PAR L'ENTREPRENEUR EN CONTRÔLE, CONFORMEMENT AU CODE CANADIEN D'ÉLECTRICITÉ', 'LES CONTROLES SONT DU', 'PRISE D'AIR EXTERIEURE ET SORTIE D'AIR VICIE', 'CONCEVOIR, FOURNIR ET INSTALLER UN SYSTÈME COMPLET DE FIXATION PARASISMIQUE', and 'GENERALITES'.

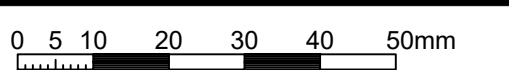


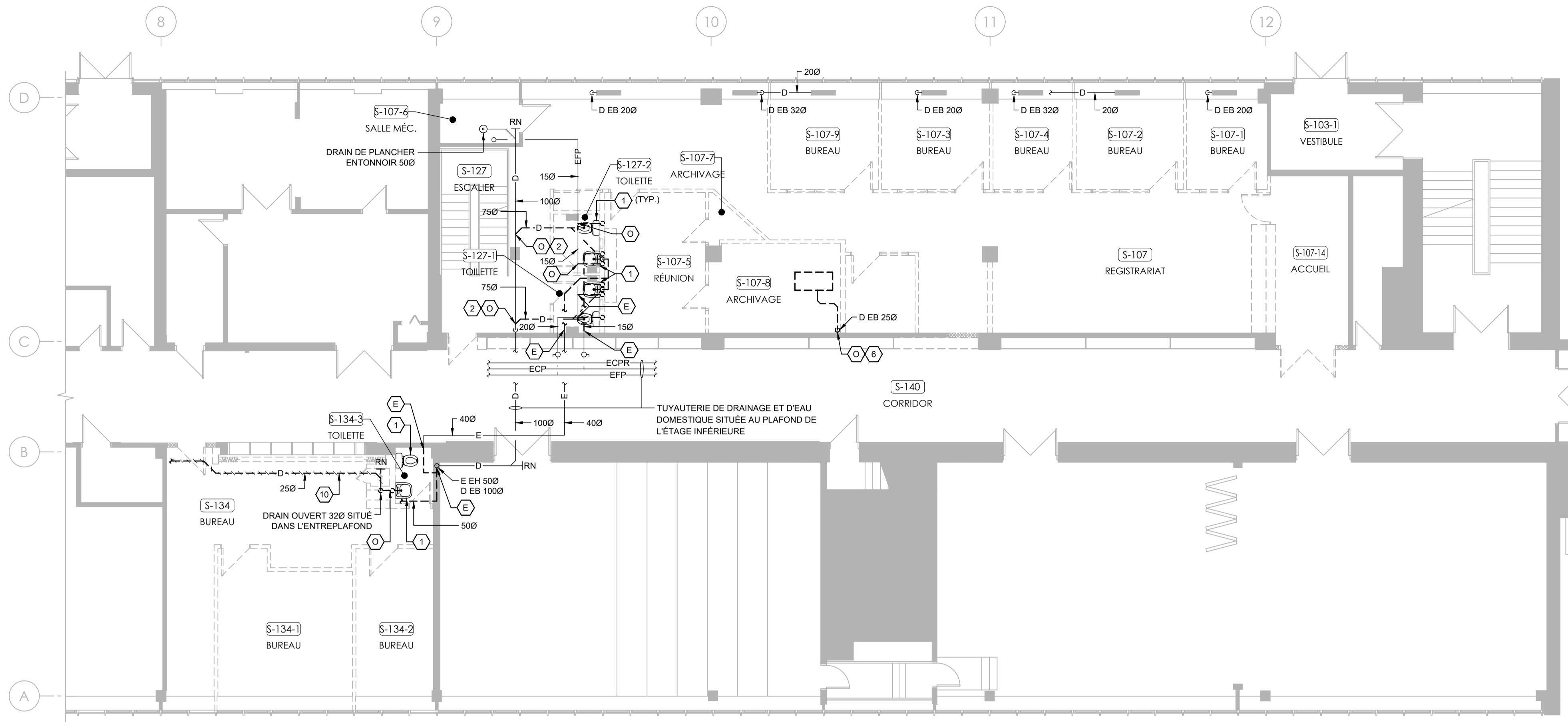
ARCHITECTE BERGERON BOUTILLIER INC. ARCHITECTES. 1011, rue Saint-Louis, Terrebonne (QC) J4W 1K1. T. 450.492.4333 / info@a2barchitectes.ca

CE DOCUMENT NE DOIT PAS ÊTRE UTILISÉ À DES FINS DE CONSTRUCTION.

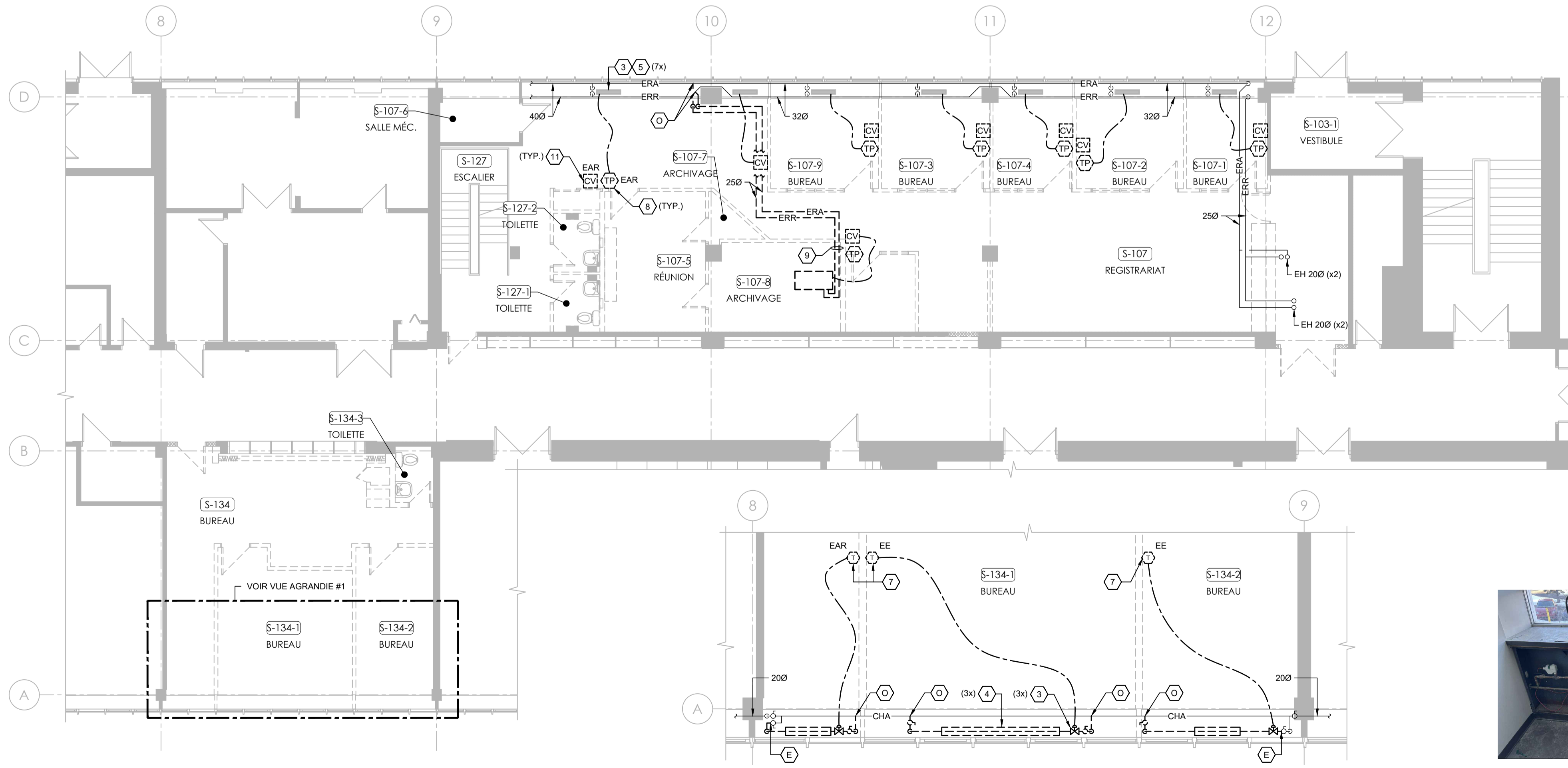
Table with 4 columns: 0, Y.P., D.N., ÉMIS POUR APPEL D'OFFRES. Includes columns for REV. TECH., ING., DATE ÉMISSION, and DESCRIPTION RÉVISIONS ET ÉMISSIONS. Details technical specifications and revision history.

Professional identification and company information for TETRA TECH. Includes the name 'INGÉNIEUR MÉCANIQUE / ÉLECTRICITÉ', company logo 'TETRA TECH', and 'ÉQUIPE TECHNIQUE' members: D. NICULITA, ing., K. VANYUKHIN, cpt., Y. PARDO, techn.





REZ-DE-CHAUSSÉE - PLOMBERIE - EXISTANT/DÉMOLITION
ÉCHELLE : 1:100



REZ-DE-CHAUSSÉE - TUYAUTERIE - EXISTANT/DÉMOLITION
ÉCHELLE : 1:100

VUE AGRANDIE #1
ÉCHELLE : 1:50

NOTES GÉNÉRALES - DÉMOLITION

- LES INDICATIONS SUR LES DESSINS MONTRENT DE FAÇON GÉNÉRALE LES ÉQUIPEMENTS ET LES MATÉRIAUX À DÉMOLIR. L'ENTREPRENEUR DOIT OBLIGATOIREMENT VÉRIFIER SUR LE SITE TOUTE L'ÉTENDUE DES TRAVAUX DE DÉMOLITION ET INCLURE TOUT ÉLÉMENT QUI NE SERA PAS MONTRE AUX PLANS, MAIS QUI SE RAPORTE AU SYSTÈME OU ÉQUIPEMENT À DÉMOLIR. AUCUNE COMPENSATION MONÉTAIRE NE SERA ACCORDÉ POUR DES ÉLÉMENTS OU SYSTÈME NON IDENTIFIÉ PENDANT LA PÉRIODE DE SOUMISSION.
- RELEVÉ ET VÉRIFIER SUR PLACE LES DIMENSIONS EXACTES DES ÉQUIPEMENTS, DES CONDUITS, ETC. AVANT DE COMMENCER LES TRAVAUX.
- LE SOUS-TRAITANT DOIT PRENDRE TOUTES LES PRÉCAUTIONS NÉCESSAIRES POUR NE PAS NUIRE AUX OPÉRATIONS DU BÂTIMENT. ADVENANT QUE DES TRAVAUX OU DES ESSAIS DOIVENT ÊTRE EXÉCUTÉS DANS DES LOCAUX OCCUPÉS, LE SOUS-TRAITANT DOIT OBTENIR LA PERMISSION DU RESPONSABLE DE CES LOCAUX ET COORDONNER SES TRAVAUX EN CONSÉQUENCE.
- L'ENTREPRENEUR GÉNÉRAL DOIT OBTENIR ET RAGRÉER, AVEC UN FINI TEL QUE L'EXISTANT ADJACENT, TOUTES LES OUVERTURES OÙ PASSAIENT LA TUYAUTERIE DÉMOLIS. VOIR LES DOCUMENTS EN ARCHITECTURE.
- PROTÉGER TOUS LES ÉQUIPEMENTS DE CHAUFFAGE EXISTANTS CONSERVÉS (CONVECTEURS, ROBINETS THERMOSTATIQUES, ETC.) ET TOUTE LA TUYAUTERIE EXISTANTE CONSERVÉE PENDANT LA DURÉE DES TRAVAUX.
- CHAQUE ENTREPRENEUR DEVRA UTILISER DES ÉQUIPEMENTS AVEC ASPIRATION À LA SOURCE POUR EFFECTUER DES PERCEMENTS DANS LES MURS. UTILISER LES ÉQUIPEMENTS DE PROTECTION ADEQUATS POUR DES TRAVAUX TANT EN PRÉSENCE D'AMIANTE QUE DANS LES ESPACES CLOS.

NOTES SPÉCIFIQUES - DÉMOLITION

- CABINET D'AISANCE ET LABAVO À DÉMANTELER INCLUANT TOUTE LA TUYAUTERIE D'EAU FROIDE POTABLE, D'EAU CHAUDE POTABLE, DE DRAINAGE, D'ÉVENT C/A TOUTS LES SUPPORTS ET LES ANCRAGES JUSQU'À L'EMBRANCHEMENT À LA TUYAUTERIE PRINCIPALE. OBTURER DE FAÇON ÉTANCHE ET COORDONNER AVEC LES NOUVEAUX TRAVAUX. VOIR PHOTO #1.
- TUYAUTERIE DE DRAINAGE DU CABINET D'AISANCE ET DU LABAVO À DÉMANTELER JUSQU'À L'EMBRANCHEMENT À LA TUYAUTERIE PRINCIPALE SITUÉE AU PLAFOND DU SOUS-SOL.
- AU DÉBUT DES TRAVAUX, MESURER LES DÉBITS D'EAU DE CHAUFFAGE ET D'EAU REFRIGÉRIÉE DE CHAQUE RADIATEUR DE CHAUFFAGE ET VENTILO-CONVECTEUR DANS LA ZONE DES TRAVAUX AVEC LES ROBINETS DE CONTRÔLE OUVERTS À 100%. UTILISER UN APPAREIL À ULTRASON POUR LES MESURES, TENIR COMPTE QU'IL N'Y A PAS DES VALVES DE BALANCEMENT. FOURNIR UN RAPPORT.
- RADIATEUR DE CHAUFFAGE EXISTANT À MODIFIER SELON LE NOUVEL AMÉNAGEMENT. CONSERVER LA TUYAUTERIE DE DISTRIBUTION ET DÉMANTELER LA VALVE DE CONTRÔLE. ENLEVER LA TUYAUTERIE AVEC LES AILETTES. REMETTRE LES FAÇADES DE RECOUVREMENT AU CLIENT. VOIR PHOTOS #3 ET #4.
- VENTILO-CONVECTEUR À L'EAU REFRIGÉRIÉE ET CHAUFFAGE ÉLECTRIQUE À CONSERVER.
- ENLEVER LE TUYAU DE DRAINAGE JUSQU'AU PLAFOND DU SOUS-SOL ET OBTURER ÉTANCHE. COORDONNER AVEC L'ARCHITECTE L'OBTURATION DE L'OUVERTURE ET LE RAGRÉAGE DU PLANCHER SUITE À L'ENLÈVEMENT DU DRAINAGE.
- THERMOSTAT DIGITAL DE MARQUE SIEMENS À RELOCALISER (EAR) OU À ENLEVER (EE), DÉMANTELER LE FILAGE ENTRE LE THERMOSTAT ET LA VALVE DE CONTRÔLE DES RADIATEURS.
- THERMOSTAT PNEUMATIQUE À RELOCALISER. DÉMANTELER LE FILAGE DE CONTRÔLE ET OBTURER ÉTANCHE PRÈS DE LA TUYAUTERIE PRINCIPALE DANS L'ENTREPLAFOND. TRAVAUX À RÉALISER PAR L'ENTREPRENEUR EN RÉGULATION-CONTRÔLE. VOIR PHOTO #2.
- TUYAUTERIE D'EAU REFRIGÉRIÉE ALIMENTANT LE VENTILO-CONVECTEUR EXISTANT À DÉMANTELER INCLUANT TOUS LES SUPPORTS ET LES ANCRAGES. COORDONNE LES TRAVAUX AVEC L'ENTREPRENEUR EN VENTILATION. VOIR PHOTO #5 AU PLAN V-1300.
- DÉMANTELER LA TUYAUTERIE DE DRAINAGE EXISTANTE DANS L'ENTREPLAFOND SUR TOUTE LA LONGUEUR INCLUANT LE DRAIN OUVERT ET OBTURER ÉTANCHE À LA COLONNE.
- CONTRÔLEUR DE VITESSE DES VENTILO-CONVECTEURS À RELOCALISER. TRAVAUX À RÉALISER PAR L'ENTREPRENEUR EN ÉLECTRICITÉ. VOIR PHOTO #2.



PHOTO #1

PHOTO #2

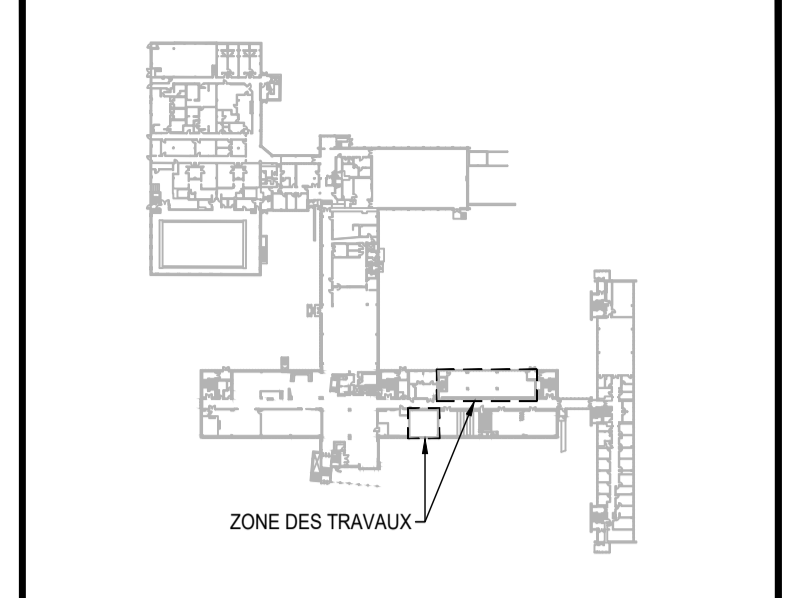


PHOTO #3



PHOTO #4

PLAN CLÉ



ARCHITECTE
BERGERON BOUTHILLIER INC.
ARCHITECTES
1011, rue Saint-Louis, Terrebonne (Qc) J4W 1K1
T. 450.492.6333 / info@2barchitectes.co

CE DOCUMENT NE DOIT PAS ÊTRE UTILISÉ À DES FINS DE CONSTRUCTION.

0	Y.P.	D.N.	ÉMIS POUR APPEL D'OFFRES
2024 / 03 / 15			
REV. TECH. ING.	DESCRIPTION		
DATE EMISSION	RÉVISIONS ET ÉMISSIONS		



INGÉNIEUR MÉCANIQUE I ÉLECTRICITÉ



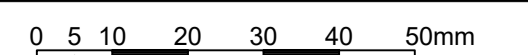
ÉQUIPE TECHNIQUE
D. NICULITA, ing.
K. VANYUKHIN, cpt.
Y. PARDO, tech.

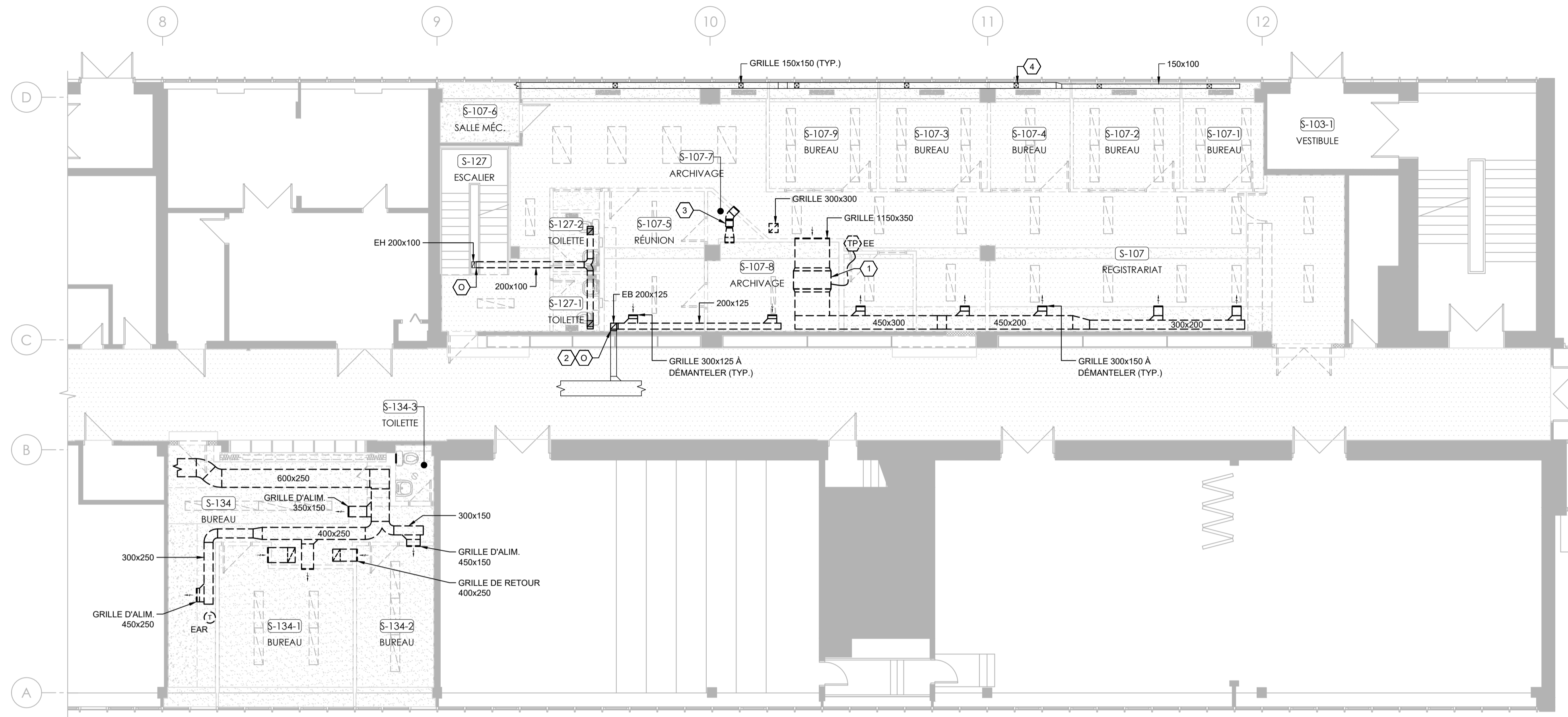
CLIENT
B COLLÈGE DE BOIS-DE-BOULOGNE

PROJET
RÉAMÉNAGEMENT DU REZ-DE-CHAUSSÉE À L'AILE S AU PAVILLON IB
COLLÈGE DE BOIS-DE-BOULOGNE

TITRE
MÉCANIQUE
PLOMBERIE / TUYAUTERIE
REZ-DE-CHAUSSÉE
EXISTANT / DÉMOLITION

Échelle	Projet consultant	Projet client
INDIQUÉE	49689TTH	S23-12
	Dessin numéro	
	P-1300	





REZ-DE-CHAUSSÉE - EXISTANT/DÉMOLITION
ÉCHELLE : 1:100

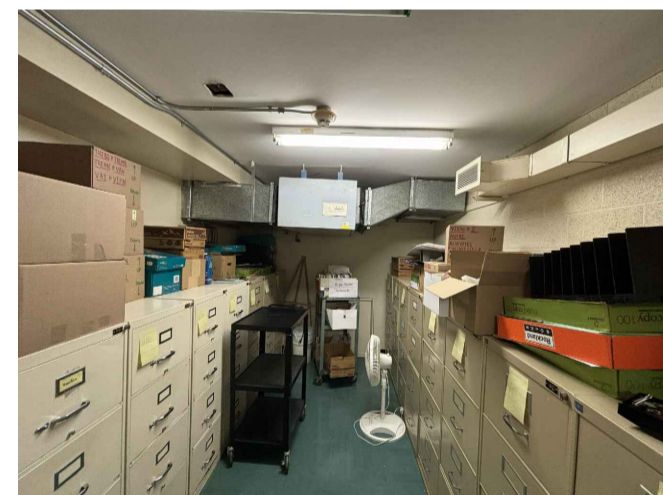


PHOTO #5

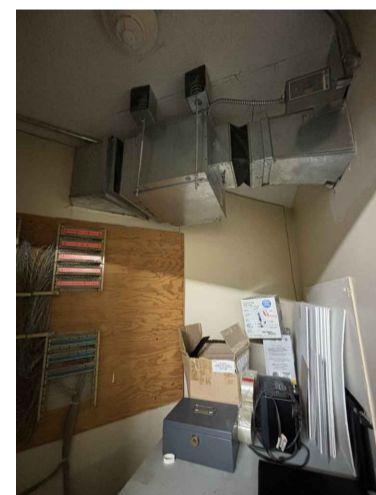


PHOTO #6

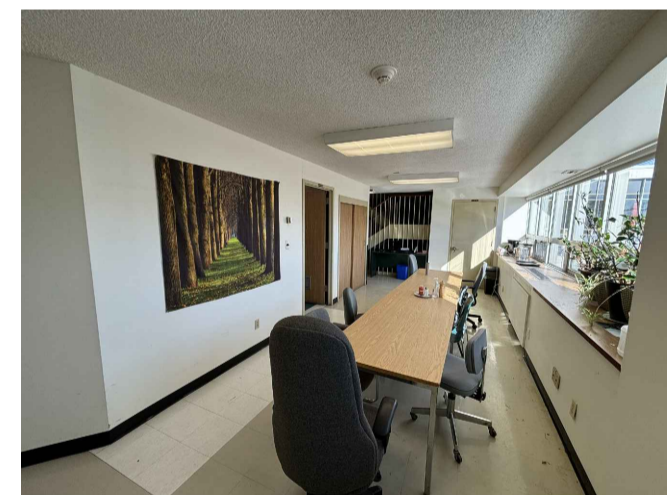


PHOTO #7

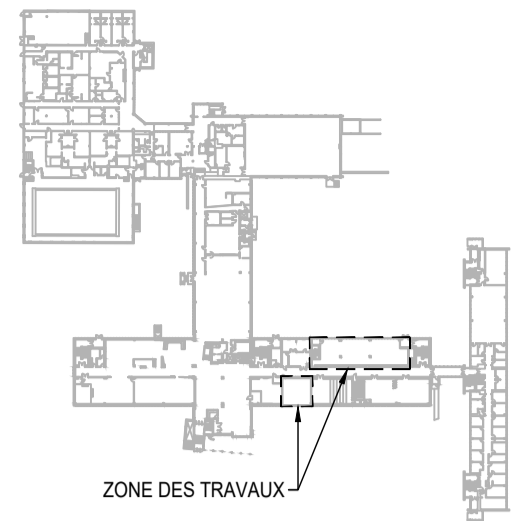
NOTES GÉNÉRALES - DÉMOLITION

- CHAQUE ENTREPRENEUR DEVRA UTILISER DES ÉQUIPEMENTS AVEC ASPIRATION À LA SOURCE POUR EFFECTUER DES PERÇEMENTS DANS LES MURS. UTILISER LES ÉQUIPEMENTS DE PROTECTION ADÉQUATS POUR DES TRAVAUX TANT EN PRÉSENCE D'AMIANTE QUE DES DANS LES ESPACES CLOS.

NOTES SPÉCIFIQUES - DÉMOLITION

- 1 VENTILO-CONVECTEUR EXISTANT À DÉMANTELER INCLUANT TOUS LES SUPPORTS ET LES ANCRAGES. VOIR PHOTO #5.
- 2 CONDUIT D'ÉVACUATION À DÉMOLIR ET OBTURER.
- 3 VENTILATEUR DE TRANSFERT À DÉMANTELER INCLUANT TOUS LES SUPPORTS ET LES ANCRAGES. VOIR PHOTO #6.
- 4 GRILLES D'ALIMENTATION ET CONDUIT EXISTANT À CONSERVER. AU DÉBUT DES TRAVAUX, MESURER LE DÉBIT D'AIR DE CHAQUE GRILLE D'ALIMENTATION CONSERVÉE DANS LA ZONE DES TRAVAUX. FOURNIR UN RAPPORT. VOIR PHOTO #7.

PLAN CLÉ



ARCHITECTE

BERGERON BOUTHILLIER INC.
ARCHITECTES
1011, rue Saint-Louis, Terrebonne (Qc) J4W 1K1
T. 450.492.6333 / info@abarchitectes.ca

CE DOCUMENT NE DOIT PAS ÊTRE UTILISÉ À DES FINS DE CONSTRUCTION.

0	Y.P.	D.N.	ÉMIS POUR APPEL D'OFFRES
2024 / 03 / 15			
REV. TECH. ING.	DESCRIPTION		
DATE EMISSION	RÉVISIONS ET ÉMISSIONS		



INGÉNIEUR MÉCANIQUE | ÉLECTRICITÉ



ÉQUIPE TECHNIQUE
D. NICULITA, ing.
K. VANYUKHIN, cpt.
Y. PARDO, tech.

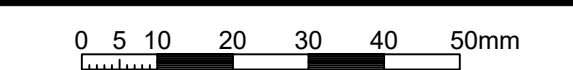
CLIENT
B COLLÈGE DE BOIS-DE-BOULOGNE

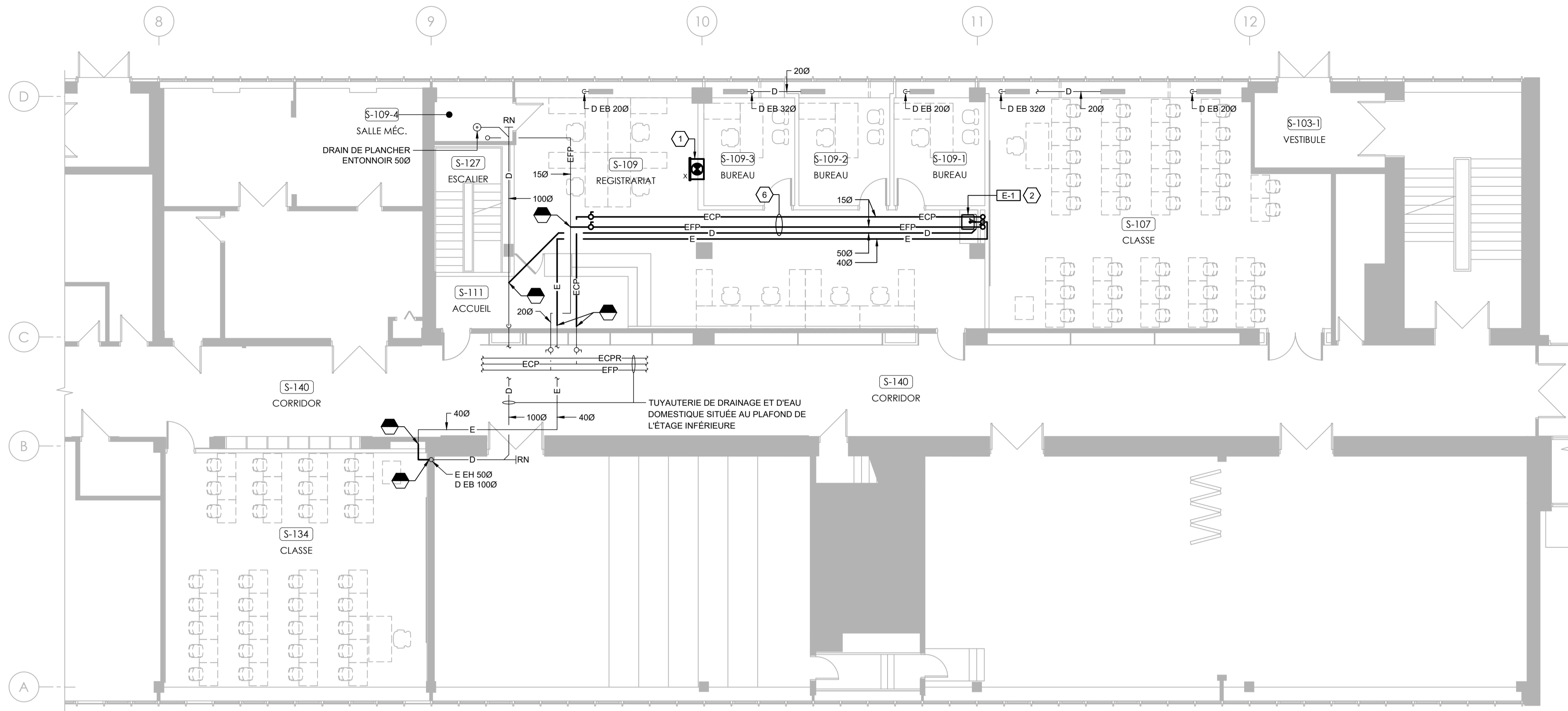
PROJET
RÉAMÉNAGEMENT DU REZ-DE-CHAUSSÉE
À L'AILE S AU PAVILLON IB
COLLÈGE DE BOIS-DE-BOULOGNE

TITRE
MÉCANIQUE
VENTILATION
REZ-DE-CHAUSSÉE
EXISTANT / DÉMOLITION

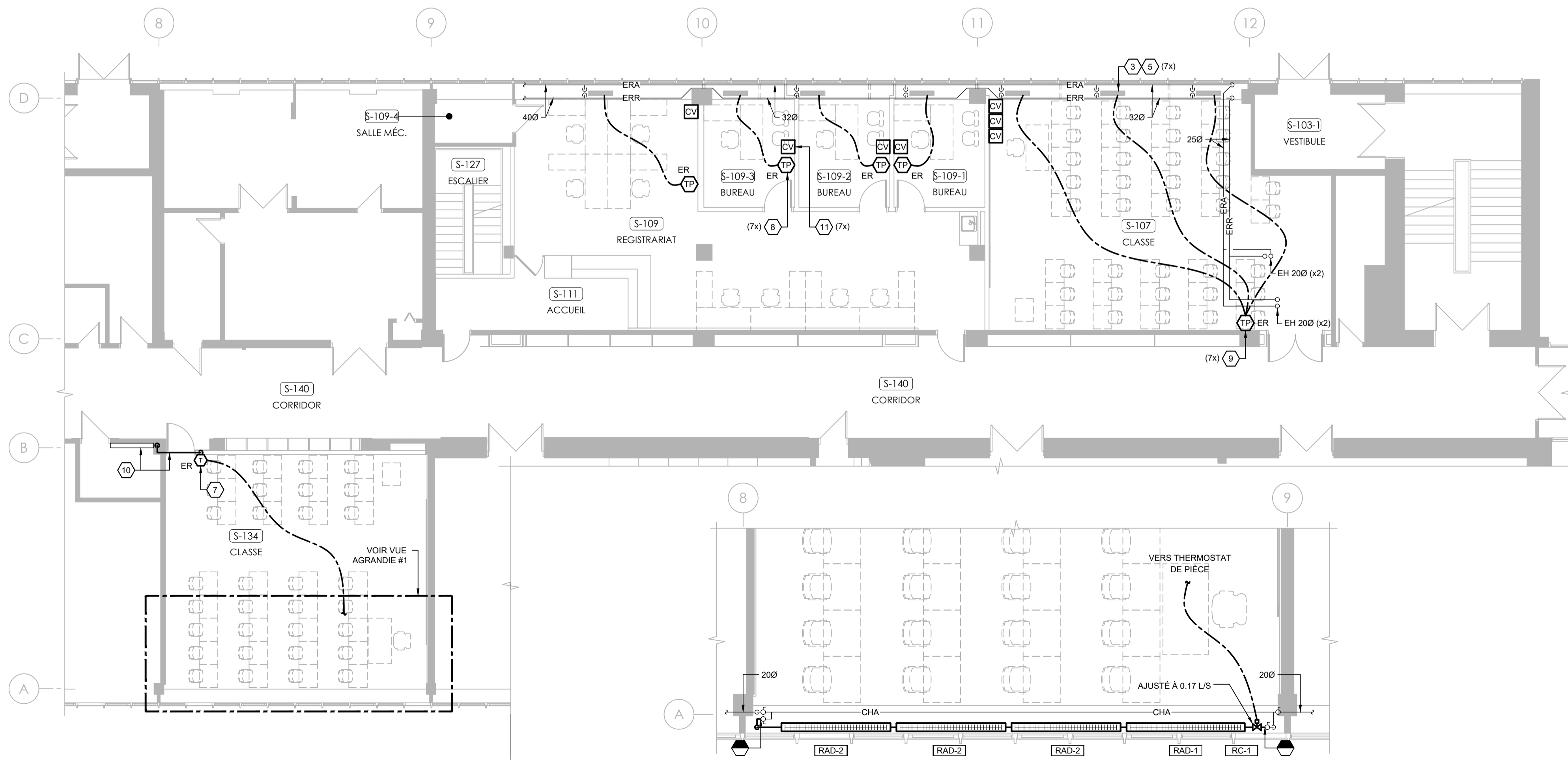
Échelle	Projet consultant	Projet client
INDIQUÉE	49689TTH	S23-12

Dessin numéro
V-1300

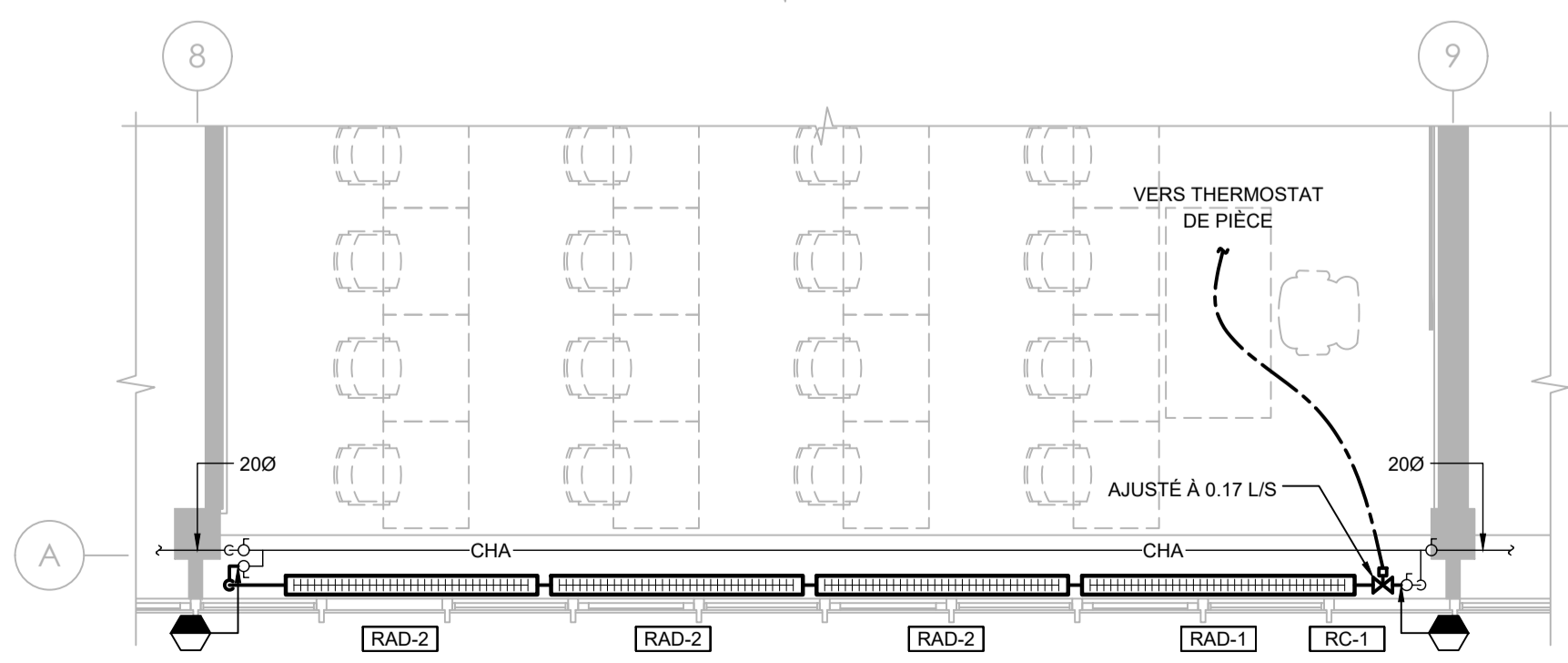




REZ-DE-CHAUSSÉE - PLOMBERIE - EXISTANT/NOUVEAU
ÉCHELLE : 1:100



REZ-DE-CHAUSSÉE - TUYAUTERIE - EXISTANT/NOUVEAU
ÉCHELLE : 1:100



VUE AGRANDIE #1
ÉCHELLE : 1:50

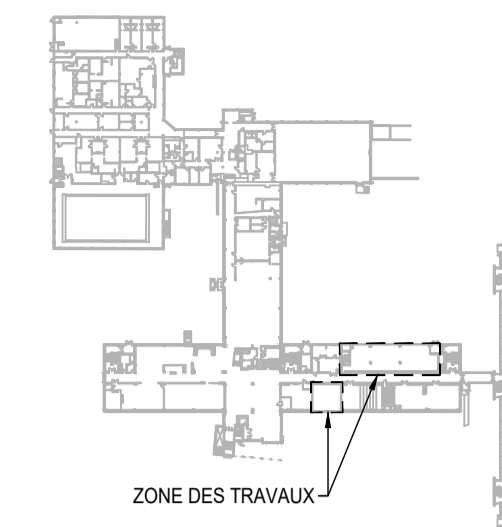
NOTES GÉNÉRALES - NOUVEAU

- LES TRAVAUX SUR LE RÉSEAU DE CHAUFFAGE DOIVENT ÊTRE RÉALISÉS UNE FOIS QUE LE RÉSEAU DE CHAUFFAGE EST À L'ARRÊT POUR LA SAISON ESTIVALE.
- NE PAS METTRE D'ÉTIQUETTE D'IDENTIFICATION DE LA TUYAUTERIE DANS LES PLAFONDS VISIBLES, SEULEMENT DANS LA SALLE MÉCANIQUE DU SOUS-SOL.

NOTES SPÉCIFIQUES - NOUVEAU

- CABINET D'INCENDIE DE TYPE ENCASTRÉ INCLUANT EXTINCTEUR. VOIR DESCRIPTION AU DEVIS. FOURNIR ET INSTALLER DES EXTINCTEURS PORTATIFS DE MARQUE «DIAMOND», MODÈLE WBDL-ABC-5, TYPE 3A-10BC DE 227 KG (5 LB). LOCALISER LES EXTINCTEURS PORTATIFS DANS DES CABINETS DE MARQUE «CHF», MODÈLE 102 RS, FINITION EN ACIER INOXYDABLE AVEC PORTE VITRÉE, DE FAÇON À CE QU'AUCUN ENDROIT DU BÂTIMENT NE SOIT À PLUS DE 22.8 m D'UN EXTINCTEUR.
- NOUVEAU ÉVIER FOURNI, INSTALLÉ ET RACCORDÉ PAR L'ENTREPRENEUR EN PLOMBERIE INCLUANT LA FOURNITURE ET LE RACCORDEMENT DU ROBINET (ROBINETS D'ARRÊT, ANTI-BELLIER, ETC.) ET DE TOUTE LA TUYAUTERIE DE DRAINAGE, D'ÉVENT, D'EAU FROIDE ET D'EAU CHAUDE DOMESTIQUE.
- AJUSTER LES DÉBITS D'EAU DE CHAUFFAGE ET D'EAU REFRIGIÉE DE CHAQUE RADIATEUR DE CHAUFFAGE ET VENTILO-CONVECTEUR AUX VALEURS MESURÉES AVANT LES TRAVAUX. UTILISER UN APPAREIL À ULTRASON TENU COMPTE QU'IL N'Y A PAS DES VALVES DE BALANCEMENT.
- NOUVEAU RADIATEUR FOURNI PAR L'ENTREPRENEUR EN PLOMBERIE. LE CABINET DOIT ÊTRE PRÉVU AVEC : JOINT AU MUR, FAÇADES AMOVIBLES POUR PERMETTRE L'ACCÈS AUX VALVES DE CONTRÔLE, JOINT AU CENTRE ENTRE LES FAÇADES, SUPPORTS D'INSTALLATION, RENFORTS, CRÉMAILLÈRES, ETC. LE MANUFACTURIER DU CABINET DOIT INCLURE DANS SA SOUMISSION PLUSIEURS VISITES AU CHANTIER POUR PRENDRE DES MESURES AU DÉBUT DU PROJET ET FOURNIR TOUT LE SUPPORT NÉCESSAIRE À L'ENTREPRENEUR PENDANT L'INSTALLATION. LA COORDINATION, ETC. AVANT LA MISE EN FABRICATION, LE MANUFACTURIER DOIT VALIDER L'ARRANGEMENT ET LES LONGUEURS DES CABINETS ET DES FAÇADES ET LA LOCALISATION DES PORTES D'ACCÈS POUR LES PURGEURS D'AIR, LA VALVE DE CONTRÔLE ET LES ROBINETS DE FERMETURE.
- VENTILO-CONVECTEUR À L'EAU REFRIGIÉE ET CHAUFFAGE ÉLECTRIQUE CONSERVÉ.
- TUYAUX DE DRAINAGE ET D'EAU DOMESTIQUE DU NOUVEL ÉVIER INSTALLÉS DANS LE PLAFOND DU SOUS-SOL. INSTALLER UN CHEMISAGE EN CANEVAS (TYPE 1) SUR TOUTE LA LONGUEUR APPARENTE DE LA TUYAUTERIE D'EAU FROIDE, D'EAU CHAUDE DOMESTIQUE ET DE DRAINAGE. COORDONNER AVEC L'ARCHITECTE LES TRAVAUX DE PEINTURE DES TUYAUX.
- THERMOSTAT DIGITAL RELOCALISÉ. FOURNIR ET INSTALLER TOUT LE NOUVEAU FILAGE POUR LE RACCORDEMENT AVEC LA NOUVELLE VALVE DE CONTRÔLE ET RÉALISER LA MISE EN MARCHÉ.
- THERMOSTAT PNEUMATIQUE RELOCALISÉ. FOURNI ET INSTALLER UN NOUVEAU FILAGE DE CONTRÔLE PNEUMATIQUE ET LE RACCORDER AVEC LES VALVES DE CONTRÔLE EXISTANTES CONSERVÉES DES VENTILO-CONVECTEURS.
- FOURNIR ET INSTALLER UN RECOUVREMENT MÉTALLIQUE DE TYPE «WIREMOLD» POUR DISSIMULER LES FILS OU LES TUBES DE CONTRÔLE SUR TOUTE LA LONGUEUR ENTRE LES THERMOSTATS ET LES VENTILO-CONVECTEURS.
- PANNEAU DE CONTRÔLE EXISTANT DE SIEMENS À CONSERVER, INCLUANT LES CONTRÔLEURS. FOURNIR ET INSTALLER UN NOUVEAU CONDUIT VIDE, EMT 20mm, ENTRE LE NOUVEAU THERMOSTAT INSTALLÉ DANS LA CLASSE ET LE PANNEAU DE CONTRÔLE.
- COORDONNER AVEC L'ENTREPRENEUR EN ÉLECTRICITÉ LA RELOCALISATION ET LE RACCORDEMENT HAUTE VOLTAGE DES CONTRÔLEURS DE VITESSE EXISTANTS RELOCALISÉ POUR L'AJUSTEMENT DE VITESSE DES MOTEURS DE CHAQUE VENTILO-CONVECTEUR.

PLAN CLÉ



ARCHITECTE

BERGERON BOUTHILLIER INC.
ARCHITECTES
1011, rue Saint-Louis, Terrebonne (Qc) J4W 1K1
T. 450.492.6333 / info@abarchitectes.co

CE DOCUMENT NE DOIT PAS ÊTRE UTILISÉ À DES FINS DE CONSTRUCTION.

0	Y.P.	D.N.	ÉMIS POUR APPEL D'OFFRES
2024 / 03 / 15			
REV. TECH. ING.	DESCRIPTION		
DATE EMISSION	RÉVISIONS ET ÉMISSIONS		



INGÉNIEUR MÉCANIQUE | ÉLECTRICITÉ



ÉQUIPE TECHNIQUE
D. NICULITA, ing.
K. VANYUKHIN, cpt.
Y. PARDO, tech.

CLIENT
B COLLÈGE DE BOIS-DE-BOULOGNE

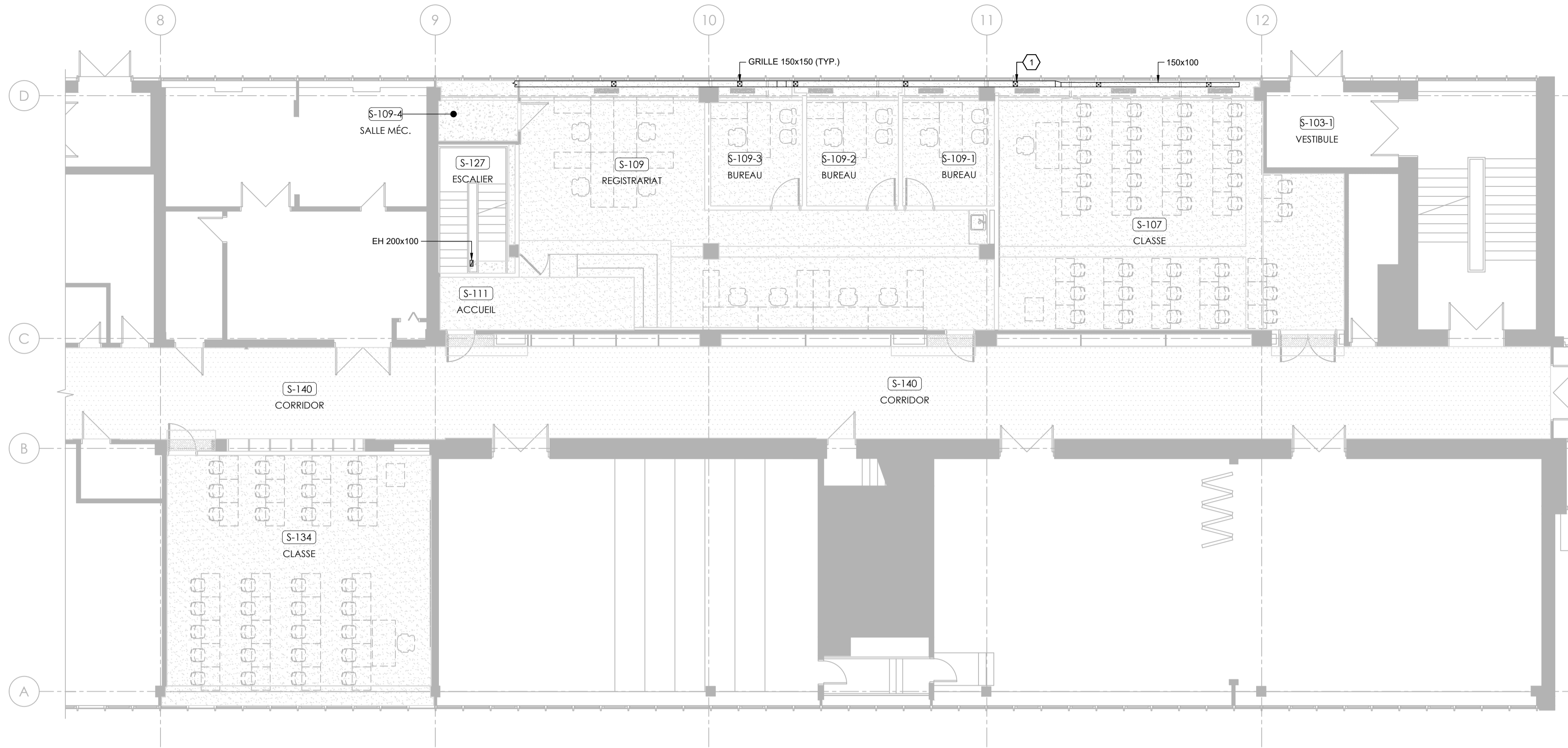
PROJET
RÉAMÉNAGEMENT DU REZ-DE-CHAUSSÉE À L'AILE S AU PAVILLON IB
COLLÈGE DE BOIS-DE-BOULOGNE

TITRE
MÉCANIQUE
PLOMBERIE / TUYAUTERIE
REZ-DE-CHAUSSÉE
EXISTANT / NOUVEAU

Échelle	Projet consultant	Projet client
INDIQUÉE	49689TTH	S23-12

Dessin numéro
P-300

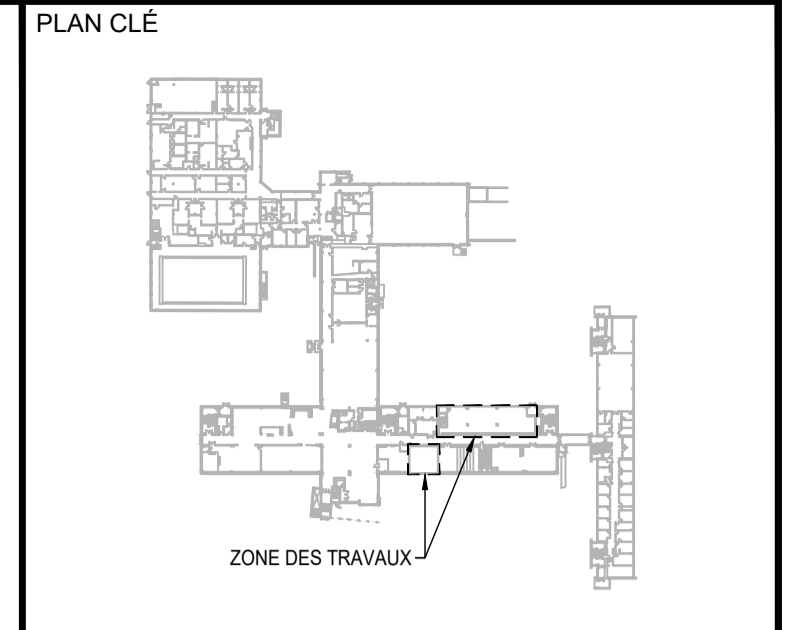




REZ-DE-CHAUSSÉE - EXISTANT/NOUVEAU
ÉCHELLE : 1:100

NOTES SPÉCIFIQUES - NOUVEAU

① AJUSTER LE DÉBIT D'AIR DES GRILLES D'ALIMENTATION AUX VALEURS MESURÉS AU DÉBUT DES TRAVAUX.



ARCHITECTE

BERGERON BOUTHILLIER INC.
ARCHITECTES

1011, rue Saint-Louis, Terrebonne (Qc) J4W 1K1
T. 450.492.6333 / info@2barchitectes.co

CE DOCUMENT NE DOIT PAS ÊTRE UTILISÉ À DES FINS DE CONSTRUCTION.

0	Y.P.	D.N.	ÉMIS POUR APPEL D'OFFRES
2024 / 03 / 15			
REV.	TECH.	ING.	DESCRIPTION
DATE EMISSION			RÉVISIONS ET ÉMISSIONS



INGÉNIEUR MÉCANIQUE | ÉLECTRICITÉ

Tt TETRA TECH

ÉQUIPE TECHNIQUE

D. NICULITA, ing.
K. VANYUKHIN, cpi.
Y. PARDO, tech.

CLIENT

B COLLÈGE DE BOIS-DE-BOULOGNE

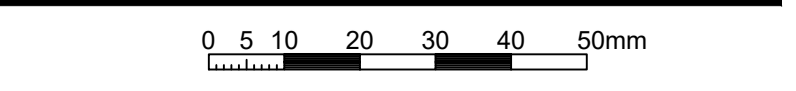
PROJET

RÉAMÉNAGEMENT DU REZ-DE-CHAUSSÉE
À L'AILE S AU PAVILLON IB
COLLÈGE DE BOIS-DE-BOULOGNE

TITRE

MÉCANIQUE
VENTILATION
REZ-DE-CHAUSSÉE
EXISTANT / NOUVEAU

Échelle	Projet consultant	Projet client
INDIQUÉE	49689TTH	S23-12
Dessin numéro		
V-300		

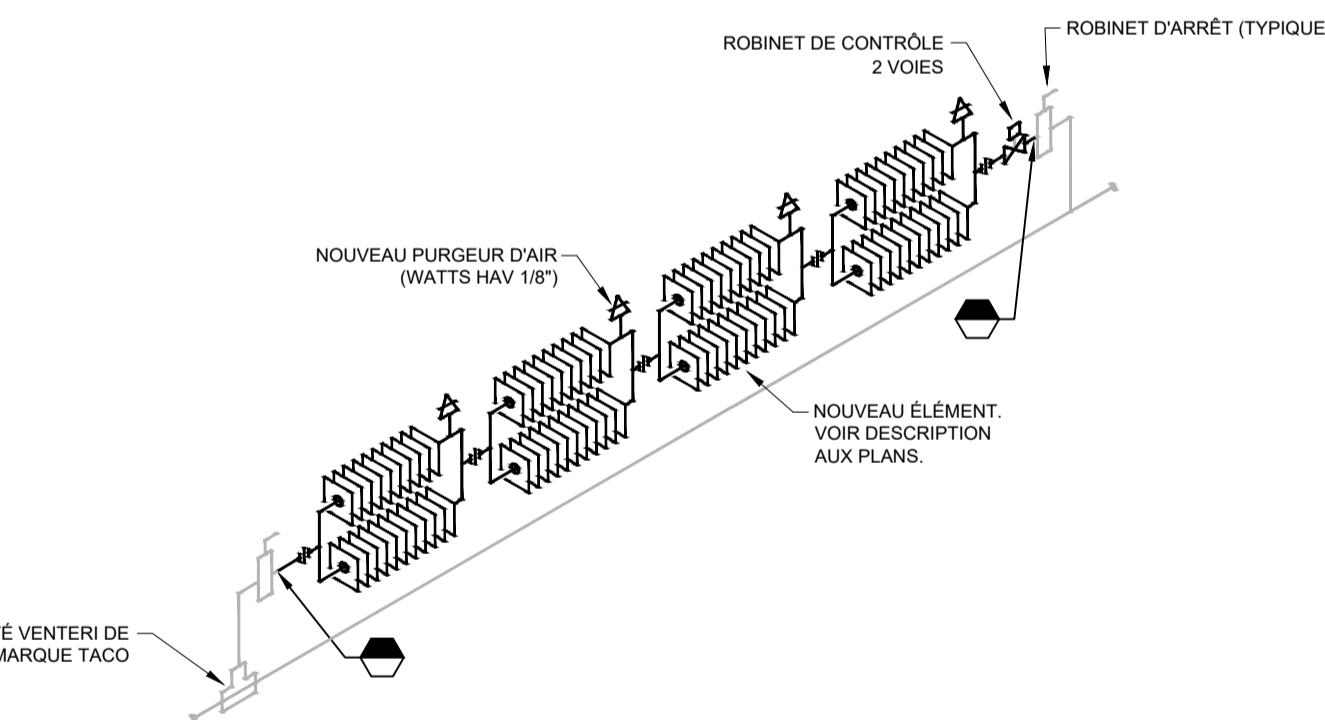


SERVICES	DIAMÈTRE TUYAU (ø mm)	TYPE DE TUYAUTERIE											PRESSION D'OPERATION			JOINTS					ISOLATION			NOTES
		FONTE	PVC DWV	ACIER NOIR CD. 80	ACIER INOX 304 CD.10	ACIER NOIR CD. 40	POLY-PRO	POLYPROPYLENE	CUIVRE DWV	CUIVRE ACR	SOR 35	CUIVRE TYPE "L"	150 lb/ps²	300 lb/ps²	JOINT VISSE	JOINT SOUDE	JOINTS VICTAULIC	JOINT MEC.	JOINT COMPRESSION	ÉPAISSEUR SELON TYPE (mm)				
																				P-1	P-2	P-3	CHEMISAGE TYPE	
EAU FROIDE/CHAUDE/RÉCIRCULÉE DOMESTIQUE	DN50 ET MOINS																			25	-	-	VOIR DEVIS	2, 3, 8, 9
	DN65 ET PLUS				x															40	-	-	VOIR DEVIS	2, 3, 8, 9
DRAINAGE SANITAIRE ET ÉVÉN	DN50 ET MOINS																			40	-	-	VOIR DEVIS	1, 8
	DN65 ET PLUS	x																		40	-	-	VOIR DEVIS	1, 8
TUYAUTERIE EAU DE CHAUFFAGE	DN50 ET MOINS																			40	40	-	VOIR DEVIS	2, 3, 7, 8
	DN65 A DN250				x		x													40	40	-	VOIR DEVIS	2, 3, 7, 8

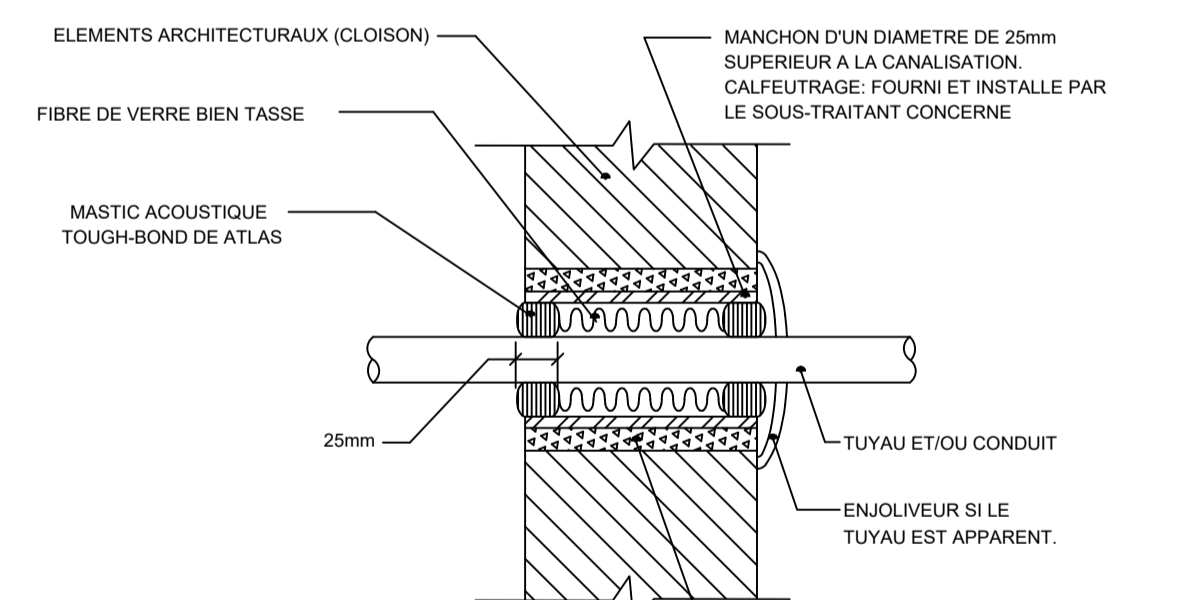
IDENT.	MANUFACTURIER	MODÈLE	DESCRIPTION	ROBINET	ALIMEN.	BONDE	SIPHON	SUPPORT	DRAIN (mm)	ÉVÉN (mm)	EAU FROIDE	EAU CHAUDE	NOTES
E-1	NOVANNI	1017E1	ÉVIER	ROBINET DE CUISINE SÉRIE 30 DE BELANGER, modèle 3065, FINI CHROME POLI À 2 POIGNÉES AVEC ENTRÉE DE	MCGUIRE LFBV170 / 8872CBSANP	MCGUIRE 155A	INCLUS SIPHON EN P	-	40	40	15	15	ÉVIER FOURNI, INSTALLÉ ET RACCORDÉ PAR L'ENTREPRENEUR EN PLOMBERIE. CIA TROP PLEIN, PLAGE POUR ROBINET, L'ENTREPRENEUR EN PLOMBERIE DOIT COORDONNER AVEC LE MANUFACTURIER LE PERÇEMENT POUR LE ROBINET À LA COMMANDE.

IDENT.	MANUFACTURIER	MODÈLE	TYPE	FLUIDE	DÉBIT (L/s)	CV	DIAMÈTRE DU ROBINET (ømm)	MODÈLE ACTIONNEUR	RESSORT DE RAPPEL	NOTES
RC-1	BELIMO	Z2050QPT-F+CQB24-SR-LL	DEUX VOIES	EAU CHAUDE	0,18	-	15	MODULANT	OUI	1, 3, 5, 6

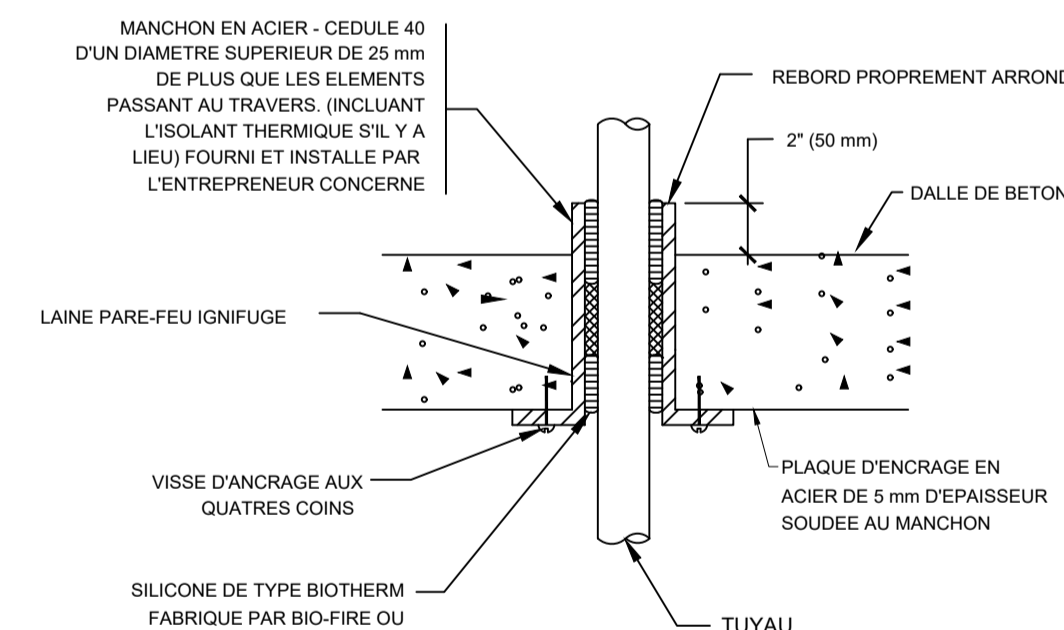
IDENTIFICATION	CAPACITÉ CHAUFFAGE TOTALE (W)	LONGUEUR TOTALE CABINET (mm)	NOMBRE D'ÉLÉMENTS	LONGUEUR PAR ÉLÉMENT (mm)	DÉBIT (L/S)	TEMPÉRATURE			MODÈLE (cabinet / éléments)	MARQUE	REMARQUES
						ENTRÉE AIR (°C)	ENTRÉE EAU (°C)	SORTIE EAU (°C)			
RAD-1	3849,05	VOIR PLAN	2	1828,8	0,178	18,3	71,1	80,0	RVF-24 / RAF 44C1	ROSEMEX	1 A, 10
RAD-2	4170,67	VOIR PLAN	2	1981,2	0,178	18,3	71,1	80,0	RVF-24 / RAF 44C1	ROSEMEX	1 A, 10



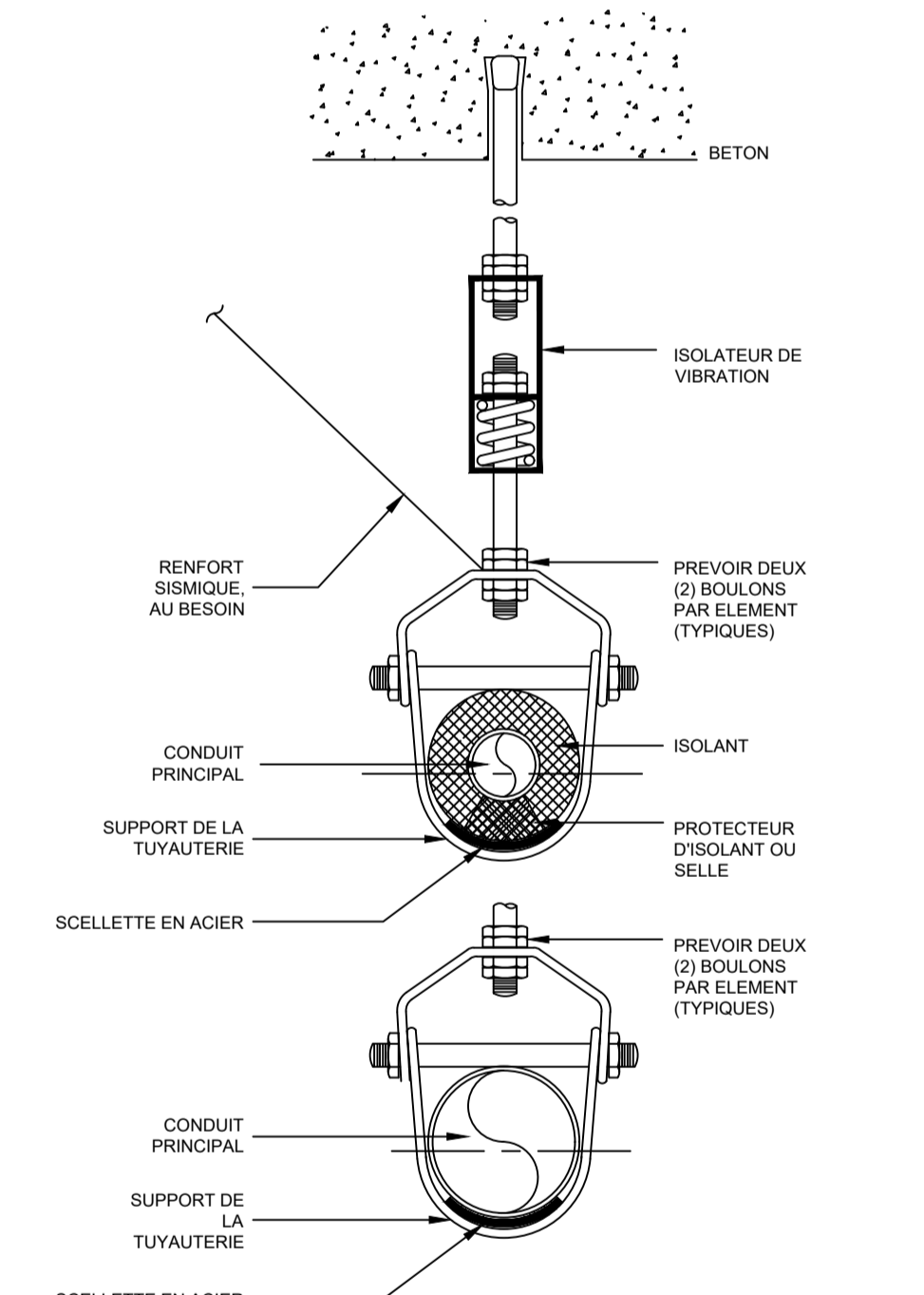
1 DETAIL DE RACCORDEMENT D'UN RADIATEUR DE CHAUFFAGE (TYPIQUE)
ECHELLE : AUCUNE



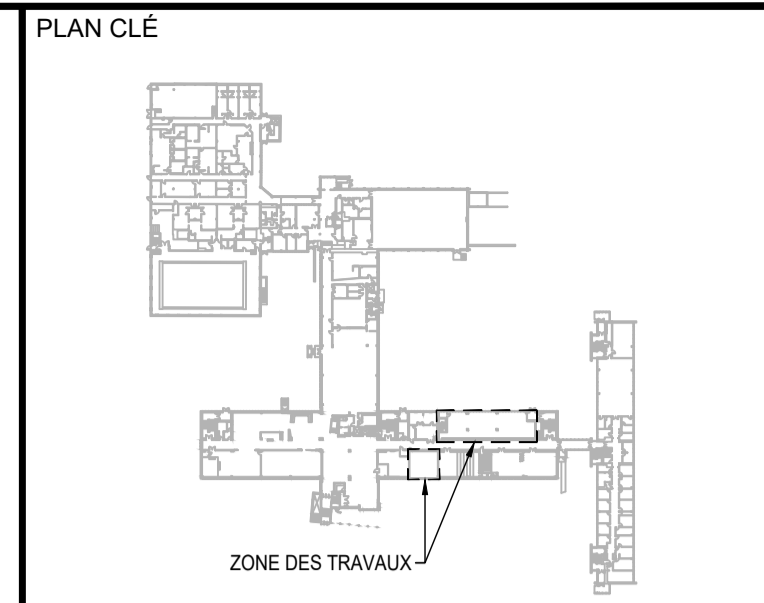
2 DETAIL TYPE D'ÉTANCHÉITÉ ACOUSTIQUE DES TUYAUX ET CONDUITS A TRAVERS LES ÉLÉMENTS ARCHITECTURAUX
ECHELLE : AUCUNE



3 DÉTAIL TYPIQUE DE MANCHON AU TRAVERS D'UN PLANCHER AVEC FINI COULE SÉPARÉMENT
ECHELLE : AUCUNE



4 DETAIL D'INSTALLATION DE SUPPORT A ÉTRIER POUR TUYAU D'ACIER FONTE ET CUIVRE
ECHELLE : AUCUNE



ARCHITECTE
BERGERON BOUTHILLIER INC.
ARCHITECTES
1011, rue Saint-Louis, Terrebonne (Qc) J4W 1K1
T. 450.492.6333 / info@abarchitectes.co

CE DOCUMENT NE DOIT PAS ÊTRE UTILISÉ À DES FINS DE CONSTRUCTION.

0	Y.P.	D.N.	ÉMIS POUR APPEL D'OFFRES
2024 / 03 / 15			

REV. TECH. ING.	DESCRIPTION RÉVISIONS ET ÉMISSIONS

INGÉNIEUR MÉCANIQUE / ÉLECTRICITÉ
TETRA TECH

ÉQUIPE TECHNIQUE
D. NICULITA, ing.
K. VANYUKHIN, cpt.
Y. PARDO, tech.

CLIENT
COLLÈGE DE BOIS-DE-BOULOGNE

PROJET
RÉAMÉNAGEMENT DU REZ-DE-CHAUSSÉE À L'AILE S AU PAVILLON IB
COLLÈGE DE BOIS-DE-BOULOGNE

TITRE
MÉCANIQUE
TABLEAUX ET DÉTAILS

Échelle	Projet consultant	Projet client
AUCUNE	49689TTH	S23-12
Dessin numéro M-800		

