

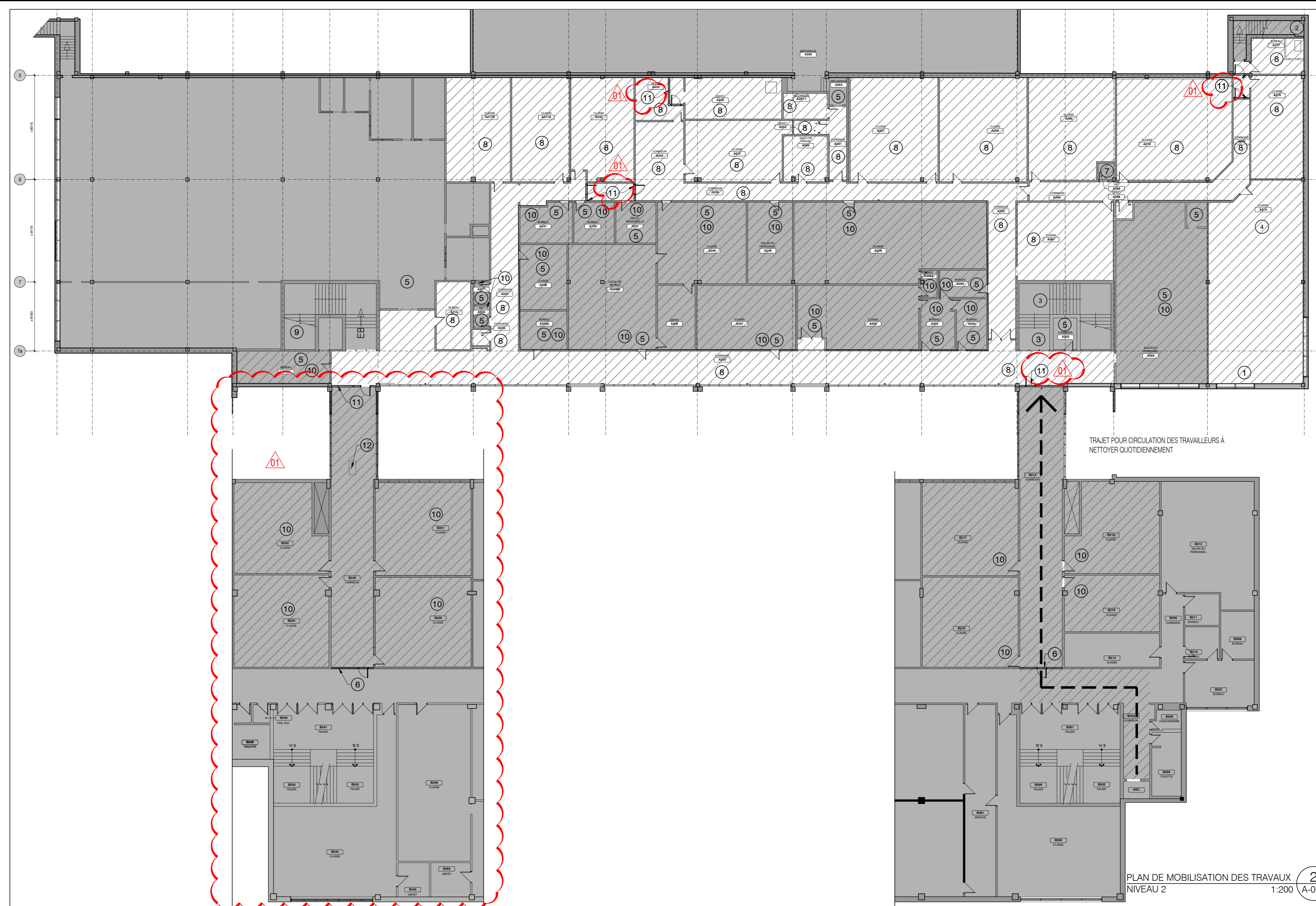


# CSSPI - ÉCOLE SECONDAIRE ANJOU

## REPLACEMENT DE LA FINITION INTÉRIEURE PLAFOND NIVEAU 2 - BLOC A

### LISTE DES DESSINS

- A-000 PAGE TITRE, LISTE DES DESSINS ET PLANS DE MOBILISATION
- A-001 LÉGENDES GÉNÉRALES, SYMBOLES, ABRÉVIATIONS, NOTES GÉNÉRALES
- A-002 CLOISONS ET JONCTIONS TYPIQUES
- A-062 PLANS DE DÉMOLITION - PLAFOND RÉFLÉCHI - NIVEAU 2 - BLOC A
- A-102 INTERVENTIONS AUX MURS DE BLOC DE BÉTON NIVEAU 2 - BLOC A
- A-202 PLANS DE PLAFOND RÉFLÉCHI - NIVEAU 2 - BLOC A



**LÉGENDE - MOBILISATION**

INDICATION DU PARCOURS VERS L'ISSUE

PRÉVOIR LE NETTOYAGE DE CETTE ZONE PAR L'ENTREPRENEUR (VOIR CLAUSES CSPP). LA CASE D'ESCALIER ANCIENNE LES CORRIDORS SONT DES ZONES DE CIRCULATION PARTAGÉES ENTRE L'ÉCOLE ET L'ENTREPRENEUR. ELLES SONT DONC À NETTOYER RÉGULIÈREMENT PAR L'ENTREPRENEUR.

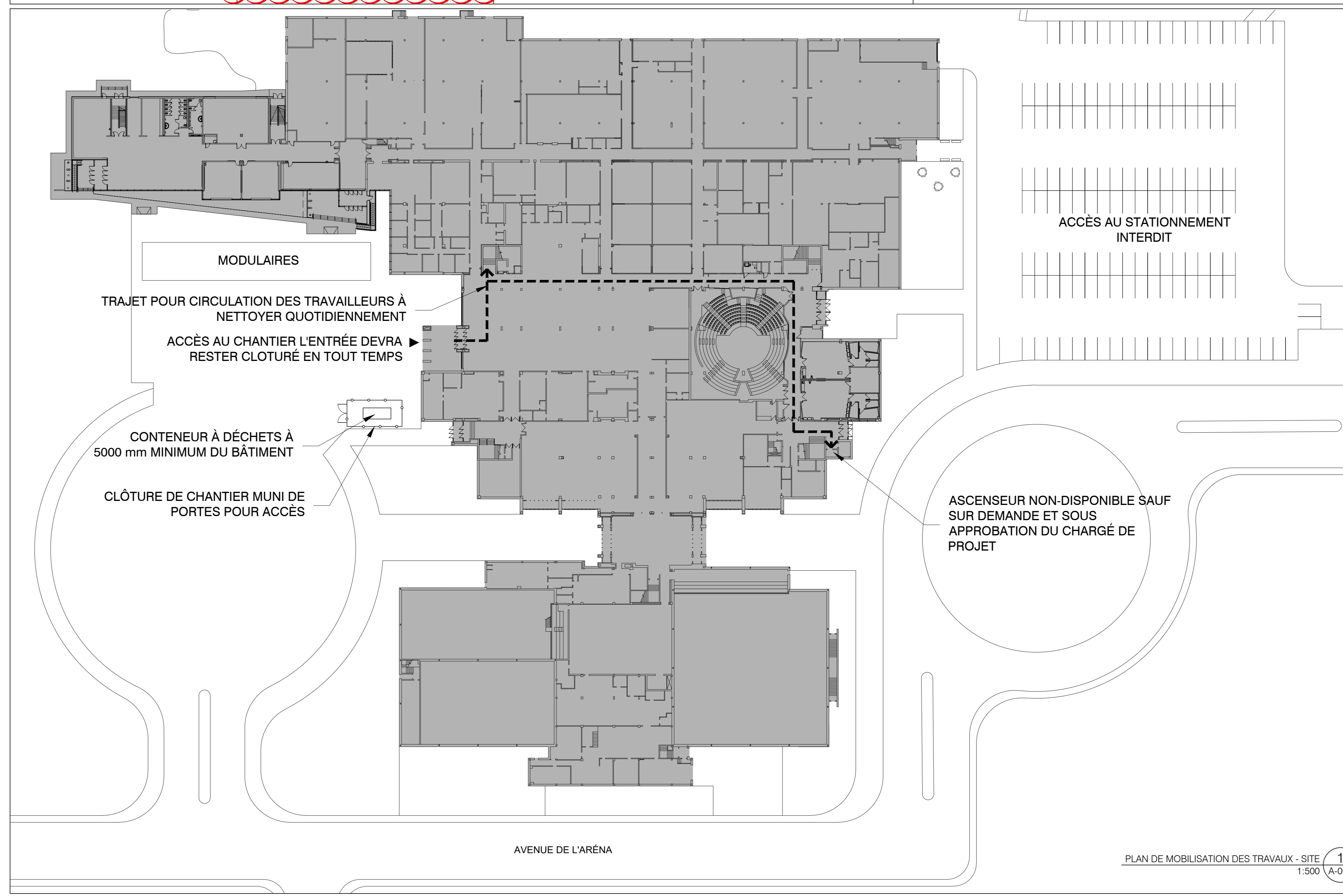
MÉNAGE - CALENDRIER 2024  
PRÉVOIR LE MÉNAGE. LE MINIMUM DOIT ÊTRE COMPLÉTÉ AVANT LE 15 AOÛT 2024 (VOIR CLAUSES PARTICULIÈRES DU CSPP).

**NOTES GÉNÉRALES - MOBILISATION**

- A. LES ISSUES EXISTANTES DOIVENT DEMEURER OPÉRATIONNELLES TOUT AU LONG DES TRAVAUX.
- B. IL EST DE LA RESPONSABILITÉ DE L'ENTREPRENEUR GÉNÉRAL D'ÉTABLIR ET DE MAINTENIR L'ÉCARTÉ SÉCURITAIRE AU PÉRIMÈTRE DU CHANTIER SITE. L'ÉCARTÉ DU CHANTIER DOIT ÊTRE ÉRIGÉ ET DÉPLACÉ EN FONCTION DU PHASAGE DES TRAVAUX.
- C. L'AMÉNAGEMENT PAYSAGER EXISTANT, LES ÉQUIPEMENTS ET LE MOBILIER DOIVENT ÊTRE CONSERVÉS ET PROTÉGÉS TOUT AU LONG DES TRAVAUX. TOUS LES ÉLÉMENTS ABIMÉS LORS DES TRAVAUX DOIVENT ÊTRE REMPLACÉS AUX FRAIS DE L'ENTREPRENEUR.
- D. CONSERVER UNE LARGEUR DE CIRCULATION MINIMALE DE 1000mm EN TOUT TEMPS DANS LES CORRIDORS.
- E. PRÉVOIR LA PROTECTION DES ŒUVRES D'ART, DES ÉLÉMENTS EXISTANTS DANS LES CORRIDORS PENDANT LES TRAVAUX (CITE - 41-25).

**NOTES SPÉCIFIQUES - MOBILISATION**

- 1. RETIRER FENÊTRE POUR INSTALLATION DE CHUTE À DÉCHETS. RÉINSTALLER LA FENÊTRE SUITE AUX TRAVAUX. FAIRE APPROUVER LA POSITION DE LA CHUTE PAR LE REPRÉSENTANT DU CLIENT.
- 2. ISSUE D'URGENCE EXISTANTE SERVANT D'ACCÈS AU CHANTIER.
- 3. ISSUE D'URGENCE EXISTANTE. AUCUN ACCÈS N'EST PERMIS PAR CET ESCALIER.
- 4. ESPACE DISPONIBLE POUR LE BUREAU DE CHANTIER ET ENTREPÔSAGE DES MATÉRIAUX.
- 5. LOCALS HORS DE LA ZONE DES TRAVAUX. PRÉVOIR ET MAINTENIR UNE PELLICULE ANTI-POUSSIERE VERS CETTE DE LIEU.
- 6. CLOSURE TEMPORAIRE (CRF 11) POUR L'ARTICLE 9.8 DES CLAUSES PARTICULIÈRES DU CSPP.
- 7. SALLE DE TOILETTE DISPONIBLE POUR L'ENTREPRENEUR.
- 8. PROTÉGER LES SURFACES DE PLANCHER DANS LES ZONES DE TRAVAUX.
- 9. CIRCULATION PARTAGÉE PERSONNELLE DE L'ÉCOLE ET ENTREPRENEUR. À NETTOYER QUOTIDIENNEMENT.
- 10. MÉNAGE DES LOCALS AVEC MEUBLES SELON LA MÉTHODE DES VOS CLAUSES CSPP. DÉPLACEMENT DES MEUBLES DANS UNE PREMIÈRE MOTTE AU LOCAL (PAR CSPP). MÉNAGE DE LA MOTTE NON OCCUPÉ (PAR ENTREPRENEUR). DÉPLACEMENT DES MEUBLES DANS L'AUTRE MOTTE DU LOCAL (PAR ENTREPRENEUR). MISE EN PLACE DES MEUBLES SELON LEUR POSITION INITIALE POUR L'ÉCARTÉMENT (PAR CSPP).
- 11. ENCLOSURES TEMPORAIRES (VOIR L'ARTICLE 9.8 DES CLAUSES PARTICULIÈRES DU CSPP).
- 12. REMPLACER LA TUILE ENDOMMAGÉE DANS LE CORRIDOR.



24	03	11	ADDENDA 01	1	EL
24	02	07	APPEL D'OFFRES	0	EL
A	M				
Date:		Modification:		Emission:	
Date:		Emission:		Titre:	

A - Numéro du détail  
B - Numéro de la feuille où apparaît le détail

Centre de services scolaire de la Pointe-de-l'Île Québec

Client  
CENTRE DE SERVICES SCOLAIRE DE LA POINTE-DE-L'ÎLE  
550, 53E AVENUE, POINTE-AUX-TREMBLES  
MONTREAL, QUÉBEC  
H1A 2T7

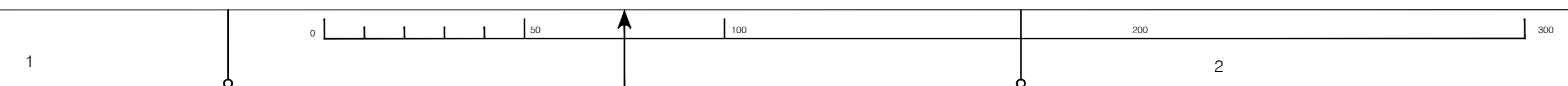
Projet  
**REPLACEMENT DE LA FINITION INTÉRIEURE (PLAFOND 2E ÉTAGE BLOC A)**

École  
ÉCOLE SECONDAIRE ANJOU  
8205, RUE FONTENEAU  
H1K 4E1  
MONTREAL, QUÉBEC

Projet  
PAGE TITRE, LISTE DES DESSINS, PLANS DE MOBILISATION

Échelle  
N/A

Date:	2023-11-08	Dessiné par:	T.B.	Vérifié par:	EL
Projet n°:	045E72870	Feuille n°:			
Projet n°:	A22-009				A-000



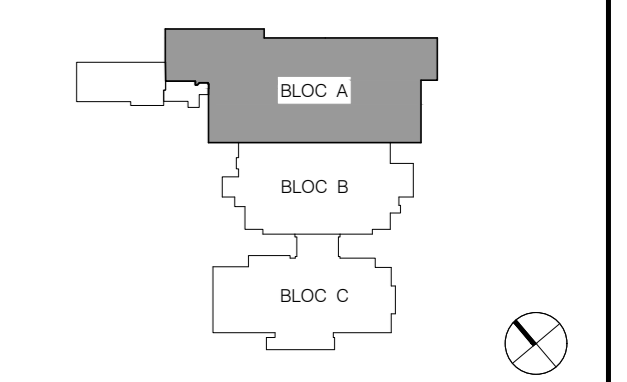
### LÉGENDE - DÉMOLITION PLAFOND

- PG PLAFOND DE GYPSE
- CA PLAFOND SUSPENDU EN CARREAUX ACOUSTIQUES
- BA BÉTON APPARENT PEINT
- ZONE HORS TRAVAIL. L'ENTREPRENEUR DOIT INSTALLER UNE ETANCHÈRE TEMPORAIRE SUR LES PORTES ET TOUS LES LOCAUX DONNANT DANS LA ZONE DE CHANTIER. L'ENTREPRENEUR DOIT SCÉLER TEMPORAIREMENT TOUTES LES OUVERTURES DANS L'ENTRE-PLAFOND ENTRE LA ZONE DES TRAVAUX ET LES LOCAUX ADJACENTS POUR CONTENIR LA POUSSIÈRE DANS LA ZONE DES TRAVAUX.
- ZONE DE TRAVAIL. À NETTOYER LORS DES TRAVAUX. VOR DEVIS.
- ÉLÉMENT EXISTANT À CONSERVER.
- - - - - ÉLÉMENT EXISTANT À DÉMOLIR.
- ▬ CLOISON EXISTANTE À CONSERVER.
- ▬ PLAFOND EXISTANT, À CONSERVER. HAUTEUR À PARTIR DU PLANCHER FINI.
- ▬ PLAFOND, SUPPORTS, SUSPENSIONS ET ATTACHES, À DÉMOLIR. HAUTEUR À PARTIR DU PLANCHER FINI.
- ⊕ LUMINAIRE EXISTANT À DÉMOLIR, VOR ÉLECTRICITÉ.
- ⊕ LUMINAIRE EXISTANT À CONSERVER, VOR ÉLECTRICITÉ.
- ⊕ GRILLE DE VENTILATION EXISTANTE À DÉMOLIR, VOR MÉCANIQUE.
- ⊕ HAUT-PARLEUR EXISTANT À DÉMOLIR, VOR ÉLECTRICITÉ.
- ⊕ TÊTE DE GICLER EXISTANT À DÉMOLIR, VOR MÉCANIQUE.

### NOTE SPÉCIFIQUE - DÉMOLITION PLAFOND

- ① DÉMOLIR LE PLAFOND EN CARREAUX ACOUSTIQUES ET LES SUSPENTES MÉTALLIQUES DÉMOLIR LES SYSTÈMES ÉLECTROMÉCANIQUES AU PLAFOND (VOIR PLAN DES INGÉNIEURS EN ÉLECTROMÉCANIQUE).
- ② LES TABLEAUX NUMÉRIQUES INTERACTIFS (TNI) ET LES BORNES WIFI SERONT DÉMONTÉES ET RÉINSTALLÉES PAR LE TABLIÉRIER. PRÉVOIR LA PROTECTION DES TABLEAUX D'AFFICHAGE AU MUR DURANT TOUTE LA DURÉE DES TRAVAUX.
- ③ BOÎTE DE TRAJET EXISTANTE À CONSERVER, VOR ÉLEC.
- ④ STORE EXISTANT À PROTÉGER POUR TOUTES LA DURÉE DES TRAVAUX.
- ⑤ POUR À POTERIE À DÉPLACER POUR PERMETTRE LES TRAVAUX, DOIS ÊTRE CONSERVÉ DANS LE LOCAL. PROTÉGER POUR TOUTE LA DURÉE DES TRAVAUX.
- ⑥ RÂTELIER INFORMATIQUE EXISTANT À CONSERVER EN PLACE, PROTÉGER POUR TOUTE LA DURÉE DES TRAVAUX.
- ⑦ DÉTECTEUR DE MOUVEMENT À PROTÉGER PENDANT LES TRAVAUX, CONSERVER POUR RÉINSTALLATION, VOR ÉLEC.

NOTE:  
 1. LA HAUTEUR DALLE À DALLE AU NIVEAU 2 EST DE +1-3720 mm.  
 2. LA QUANTITÉ ET L'EMPLACEMENT DES ÉQUIPEMENTS EN INGÉNIERIE EST APPROXIMATIVE (VOIR LES DOCUMENTS DES INGÉNIEURS EN ÉLECTROMÉCANIQUE).



Architecte  
**yelle | maille et associés architectes inc.**  
 1415 Grande-Allee, Niveau 100  
 Montréal, Québec H3A 2K6  
 T: 514 384 4884 F: 514 384 2466  
 info@yellemaillae.ca

Structure

Mécanique / électrique  
**PONTON GUILLOT**  
 1415 Grande-Allee, Niveau 100  
 Montréal, Québec H3A 2K6  
 T: 514 384 4884 F: 514 384 2466  
 info@pontonguilott.com

Électricien



Notes

Date	Modifications	Émission	Par
24/03/11	ADDENDUM 01	1	EL
24/03/11	APPEL D'OFFRES	0	EL

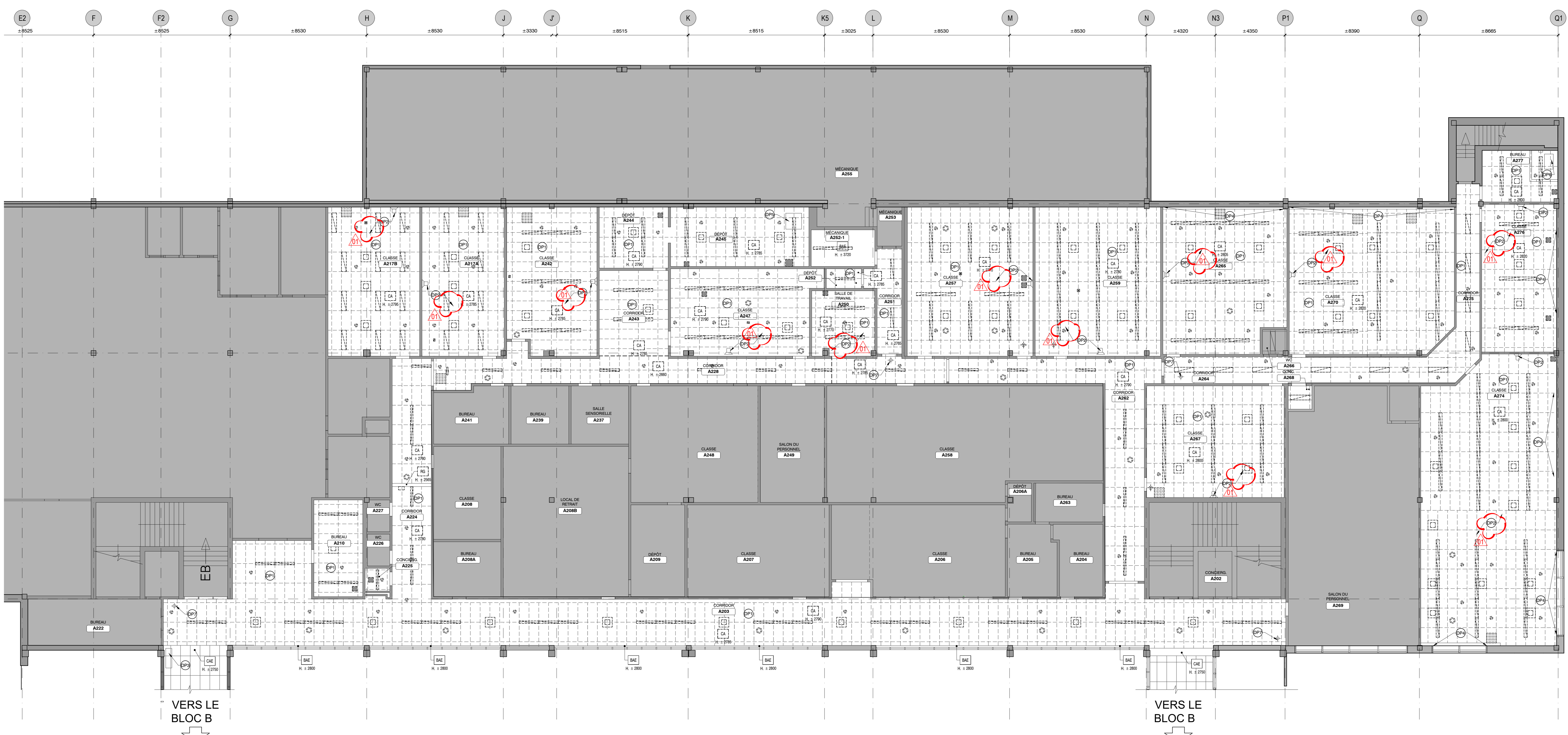
Centre de services scolaire de la Pointe-de-l'Île Québec

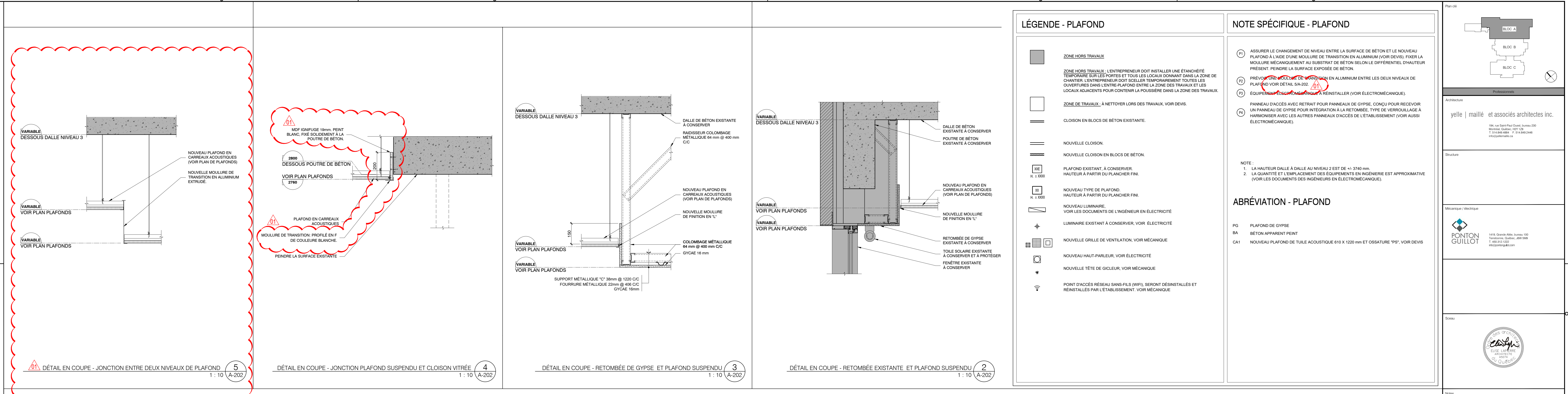
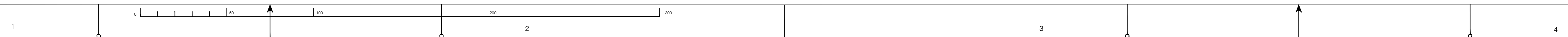
Client  
**CENTRE DE SERVICES SCOLAIRE DE LA POINTE-DE-L'ÎLE**  
 550, 53E AVENUE, POINTE-AUX-TREMBLES  
 MONTRÉAL, QUÉBEC H1A 2T7

Projet  
**REMPLACEMENT DE LA FINITION INTÉRIÈRE (PLAFOND 2E ÉTAGE BLOC A)**  
 ÉCOLE SECONDAIRE ANJOU  
 8205, RUE FONTENEAU  
 H1K 4E1  
 MONTRÉAL, QUÉBEC

Plan de démolition  
**PLAFOND RÉFLÉCHI NIVEAU 2- BLOC A**

Date	Dessiné par	Vérifié par
2023-11-08	EL	EL
Projet n° (Sérial)	Feuille n°	
045E72870	1	A-062
A22-009		





**LÉGENDE - PLAFOND**

- ZONE HORS TRAVAIL
- ZONE DE TRAVAIL
- CLOISON EN BLOCS DE BÉTON EXISTANTE
- NOUVELLE CLOISON
- NOUVELLE CLOISON EN BLOCS DE BÉTON
- ▨ PLAFOND EXISTANT, À CONSERVER
- ▨ NOUVEAU TYPE DE PLAFOND
- ▨ NOUVEAU LUMINAIRE
- ⊕ LUMINAIRE EXISTANT À CONSERVER
- ⊕ NOUVELLE GRILLE DE VENTILATION
- ⊕ NOUVEAU HAUT-PARLEUR
- ⊕ NOUVELLE TÊTE DE GICLERIE
- ⊕ POINT D'ACCÈS RÉSEAU SANS-FILS

**NOTE SPÉCIFIQUE - PLAFOND**

- P1 ASSURER LE CHANGEMENT DE NIVEAU ENTRE LA SURFACE DE BÉTON ET LE NOUVEAU PLAFOND À L'AIDE D'UNE MOULURE DE TRANSITION EN ALUMINIUM (VOIR DÉTAIL).
- P2 PRÉVOIR UNE MOULURE DE TRANSITION EN ALUMINIUM ENTRE LES DEUX NIVEAUX DE PLAFOND (VOIR DÉTAIL SA-202).
- P3 ÉQUIPER LE PLAFOND D'UN ÉQUIPEMENT À REINSTALLER (VOIR ÉLECTROMÉCANIQUE).
- P4 PANNEAU D'ACCÈS AVEC RETRAIT POUR PANNEAUX DE GYPSE, CONÇU POUR RECEVOIR UN PANNEAU DE GYPSE POUR INTÉGRATION À LA RETOMBÉE, TYPE DE VERRILLAGE À HARMONISER AVEC LES AUTRES PANNEAUX D'ACCÈS DE L'ÉTABLISSEMENT (VOIR AUSEI ÉLECTROMÉCANIQUE).

**ABRÉVIATION - PLAFOND**

- PG PLAFOND DE GYPSE
- BA BÉTON APPARENT PEINT
- CA1 NOUVEAU PLAFOND DE TULE ACOUSTIQUE 610 X 1220 mm ET OSSATURE "PS", VOIR DÉTAILS

Plan 08

Projet: yelle | maille et associés architectes inc.

Structure: 1415, Grande-Allee, Niveau 100, Montréal, Québec, H3A 2K8

Mécanisme / électrique: PONTON GUILLOT

Notes: 1. Numéro du détail  
2. Numéro de la feuille où apparaît le détail

Centre de services scolaire de la Pointe-de-l'Île Québec

Client: CENTRE DE SERVICES SCOLAIRE DE LA POINTE-DE-L'ÎLE, 550, 53E AVENUE, POINTE-AUX-TREMBLES, MONTRÉAL, QUÉBEC H1A 2T7

Projet: REMPLACEMENT DE LA FINITION INTÉRIÈRE (PLAFOND 2E ÉTAGE BLOC A)

École: ÉCOLE SECONDAIRE ANJOU, 8205, RUE FONTENEAU, H1K 4E1, MONTRÉAL, QUÉBEC

Plan: PLAN DE PLAFOND RÉFLÉCHI - NIVEAU 2

Échelle: INDIQUÉE

Date: 2023-11-08

Projet n°: 045E72870

Plan n°: A-202

