



PROJET
HEC RÉAMÉNAGEMENT
 MONTRÉAL, QC

DOCUMENT
ÉLECTRICITÉ
 2024-01-16
 POUR SOUMISSION

LISTE DES PLANS ÉLECTRIQUE			
w	TITRE	ÉMISSION	
		NO.	DESCRIPTION
E-100-1	PRÉSENTATION ET LISTE DE PLANS	0	POUR SOUMISSION
E-100-2	LEGENDE ET NOTES ÉLECTRIQUES	0	POUR SOUMISSION
E-100-3	DEVIS ÉLECTRIQUE	0	POUR SOUMISSION
E-100-4	DEVIS ÉLECTRIQUE	0	POUR SOUMISSION
E-203-1	NIVEAU 3 - ÉCLAIRAGES & ALARME INCENDIE	0	POUR SOUMISSION
E-203-2	NIVEAU 3 - SERVICES	1	AD-ME-02
E-283	TABLEAUX D'APPAREILS D'ÉCLAIRAGE ET CHAUFFAGE	0	POUR SOUMISSION
E-292.1	DÉTAILS	0	POUR SOUMISSION
E-292.2	DÉTAILS	1	AD-ME-02

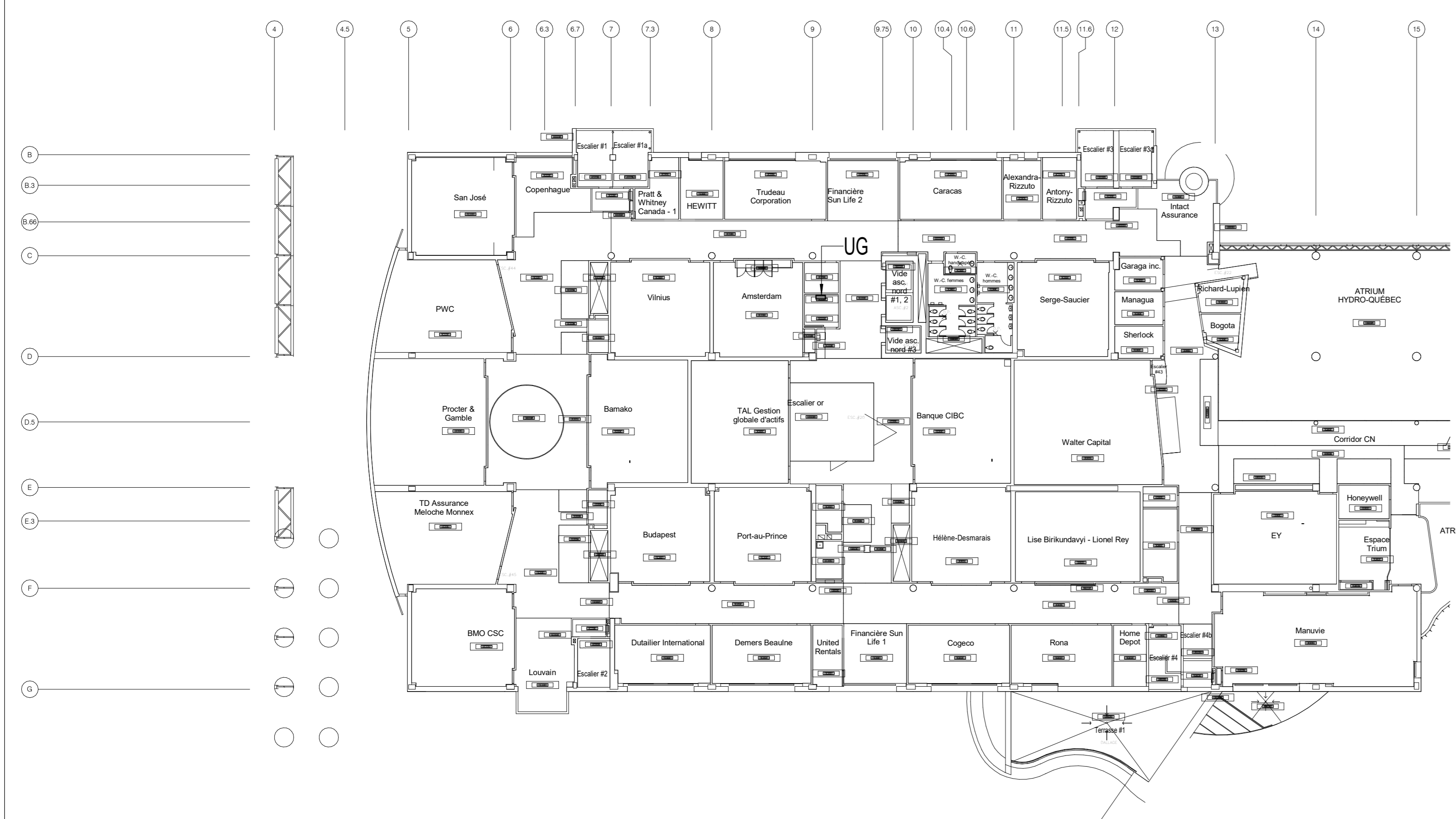
No	DATE	DESCRIPTION
0	2024-01-16	POUR SOUMISSION

Sciez

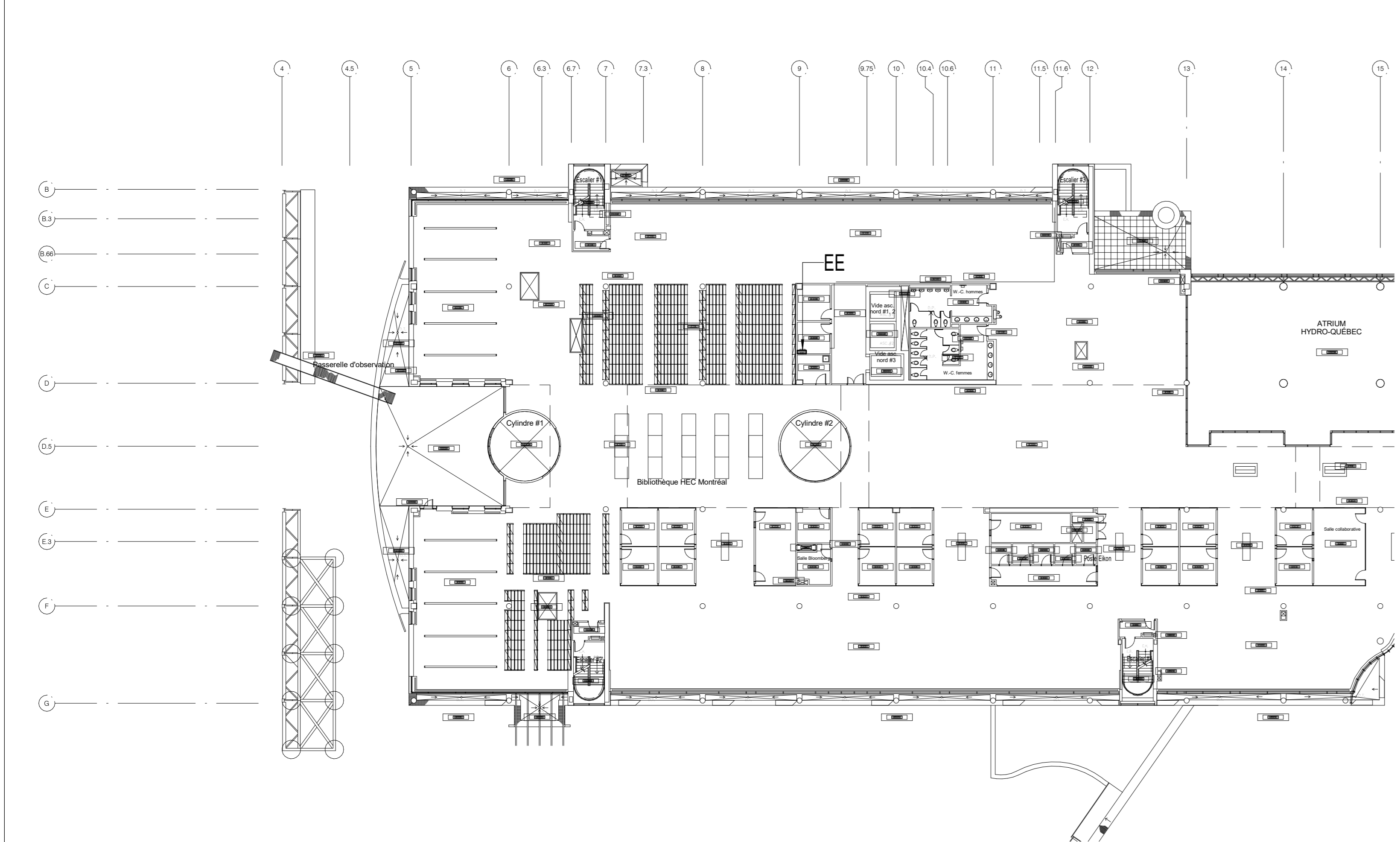


2024-02-06

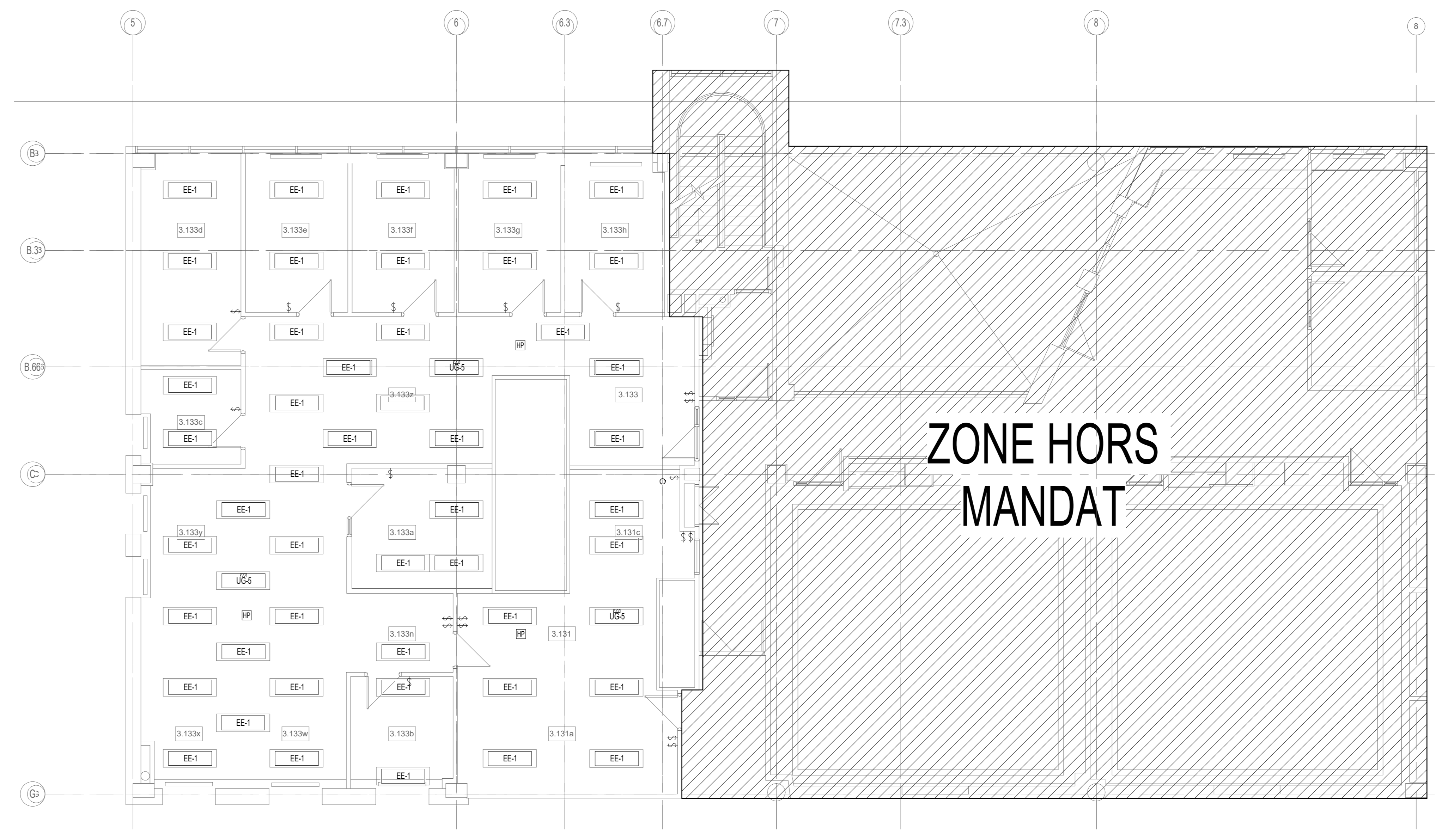
2.ÉLECTRICITÉ - NOTES SPÉCIFIQUES ET GÉNÉRALES	
No.	DESCRIPTION
E0301	LES DÉTECTEURS D'OCCUPATION DOIVENT ÊTRE EN MODE "VACANCY" ILS DOIVENT SEULEMENT FERMER LES LUMIÈRES APRÈS UNE CERTAINE PÉRIODE D'OCCUPATION. AUCUN CONTRÔLE SUR L'OUVERTURE DES APPAREILS.
E0306	L'ENTREPRENEUR DOIT S'ASSURER QUE LA NOUVELLE CHARGE D'URGENCE NE SURCHARGE PAS LE CIRCUIT.
E0301	SAUF INDICATION CONTRAIRE, TOUS LES ÉQUIPEMENTS ÉLECTRIQUES REPRÉSENTÉS EN TRAITIS TIRÉS SONT EXISTANTS À CONSERVER (EAO) LORSQU'ILS SONT MONTÉS SUR LES PLANS DE DÉMOLITION OU EXISTANTS CONSERVÉS (C) QUAND ILS SONT MONTÉS SUR LES PLANS D'AMÉNAGEMENT.
E0302	SAUF INDICATION CONTRAIRE, TOUS LES ÉQUIPEMENTS ÉLECTRIQUES REPRÉSENTÉS EN TRAITIS CONTINUS SONT EXISTANTS À ENLEVER (EAE), EXISTANTS À RELOCALISER (EAR) LORSQU'ILS SONT MONTÉS SUR LES PLANS DE DÉMOLITION OU NOUVEAUX (N), EXISTANTS À RELOCALISER (ER) QUAND ILS SONT MONTÉS SUR LES PLANS D'AMÉNAGEMENT.
E0302	DÉMONTÉLER ET ENLEVER TOUS LES HAUT-PARLEURS ET LES REMETTRE AU RESPONSABLE DÉSIGNÉ DE HEC.
E0303	PRÉVOIR UN PRIX SÉPARÉ POUR AMPLIFICATEURS DES NOUVEAUX HAUT-PARLEURS AJOUTÉS AU SYSTÈME D'ALARME INCENDIE DE MARQUE SIMPLEX, MODÈLE 4100 ES.
E0304	À LA FIN DES TRAVAUX, FAIRE RÉALISER DES TESTS DE VÉRIFICATION DU SYSTÈME D'ALARME PAR UNE FİRME SPÉCIALISÉE.
E0301	AUCUN PÉRÇEMENT PERMIS SUR LES MURS DES ESCALIERS D'ISSUE À MOINS QUE CELA SERVE À L'ESCALIER. PRÉVOIR SOULÈVAGE (COORDONNER AVEC L'ARCHITECTE) DU MUR POUR L'INSTALLATION DE PRISES DE COURANT OU AUTRE APPAREIL ÉLECTRIQUE ET/OU MÉCANIQUE.
E0302	SE RÉFÉRER AUX PLANS D'ÉCLAIRAGE DES DESIGNERS POUR LES PRÉCISIONS RELATIVES À L'EMPLACEMENT EXACT DES LUMIÈRES ET DES DRIVERS ANSI QU'ÀUX DÉTAILS D'INSTALLATION.
E0304	SAUF INDICATION CONTRAIRE, TOUS LES APPAREILS D'ÉCLAIRAGE PRÉVUS SUR L'URGENCE SONT RACCORDES SUR LE RÉSEAU D'URGENCE ESSENTIELLE.
E0306	L'EMPLACEMENT ET LA QUANTITÉ EXACTE DE DÉTECTEURS DE MOUVEMENT ET DE DÉTECTEURS DE LUMINOSITÉ SERONT À COORDONNER SUR PLACE POUR ASSURER UN FONCTIONNEMENT ADEQUAT.
E0310	POUR TOUTS CHANGEMENTS D'AMÉNAGEMENT DANS LES SALLES ÉLECTRIQUES, L'ENTREPRENEUR DOIT FAIRE APPROUVER PAR L'INGÉNIEUR LES MODIFICATIONS APPORTÉES AVANT DE PROCÉDER À L'EXÉCUTION DES TRAVAUX.
E0312	LES DÉTECTEURS D'OCCUPATION DOIVENT ÊTRE D'UN MODÈLE AVEC CONTACT AUXILIAIRE POUR LE CONTRÔLE DE LA RÉGULATION AUTOMATIQUE (DIVISION 26).
E0313	LA POSITION EXISTANTE DU PANNEAU D'ALIMENTATION DES LUMIÈRES D'URGENCE "UG" INDIQUÉE SUR LA VUE 1 DU PLAN E-203-1.
E0314	LA POSITION EXISTANTE DU PANNEAU D'ALIMENTATION DES LUMIÈRES D'URGENCE "EE" INDIQUÉE SUR LA VUE 2 DU PLAN E-203-1.
E0401	L'ENTREPRENEUR DOIT FOURNIR ET INSTALLER DES PLAQUES DE FINITION MÊME COULEUR QUE LE MUR SUR LEQUEL ELLES SONT INSTALLÉES. LES DISPOSITIFS (PRISES, INTERRUPTEURS, GRADATEURS, ETC.) QUELLES RECOUVREMENT DOIVENT AUSSI ÊTRE DE LA MÊME COULEUR.



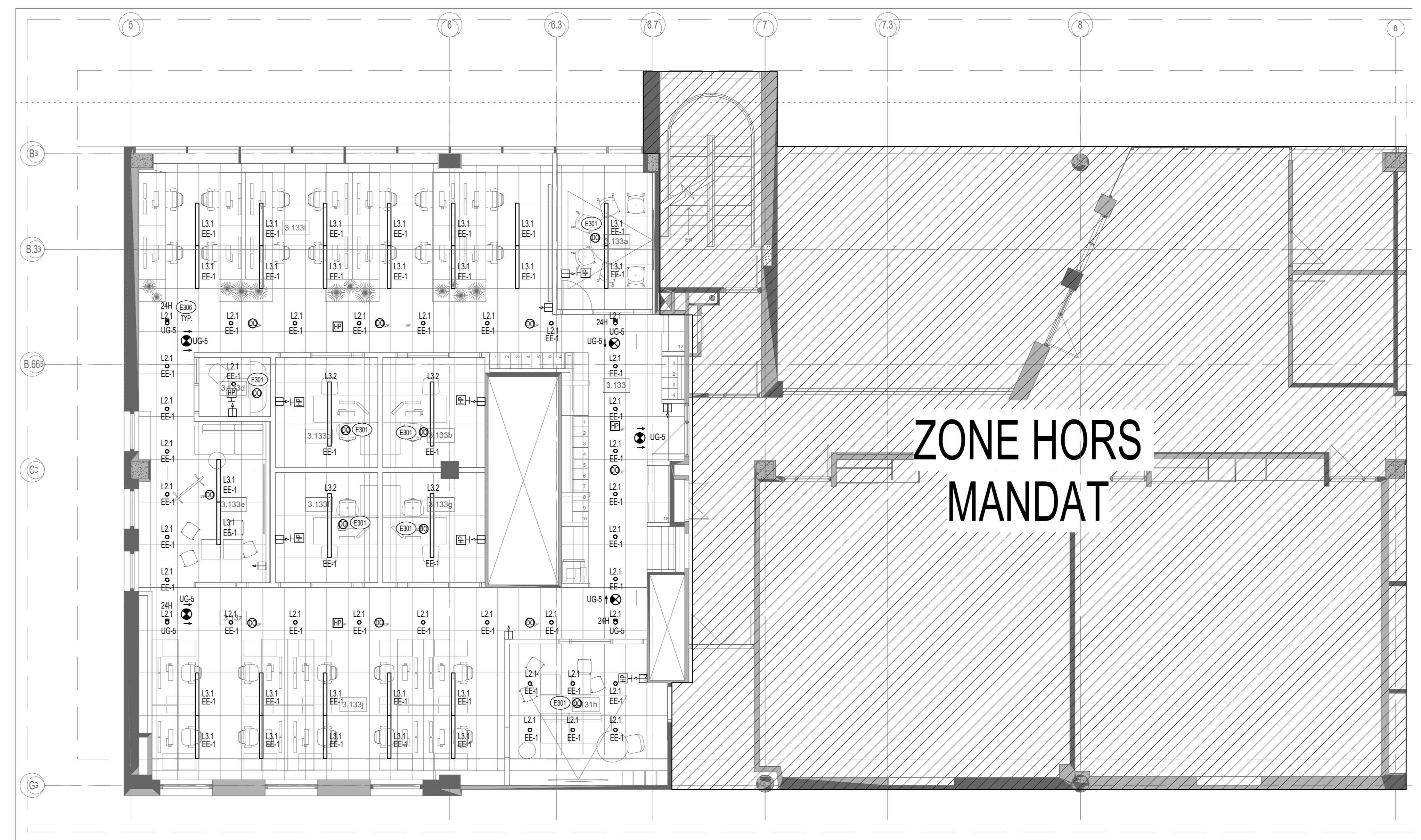
1 NIVEAU 1 NORD - EMBLACEMENT PANNEAU UG
1:300



2 NIVEAU 2 NORD - EMBLACEMENT PANNEAU EE
1:300



3 NIVEAU 3 DÉMOLITION - ÉCLAIRAGES & ALARME INCENDIE
1:75



4 NIVEAU 3 AMÉNAGEMENT - ÉCLAIRAGES & ALARME INCENDIE
1:75

No.	DATE	DESCRIPTION
1	2024-02-07	ADM-02
0	2024-01-16	POUR SOUMISSION
ÉMISSION		

Scalé:

dupras ledoux ingénieurs

No. Proj. Client: CHATELAIN ST-AMOUR, ING. OIQ# 5035028
 Date: Concepteur de discipline: PATRICK DESMARAIS
 Échelle: Comme indiqué
 Technicien / Modificateur: DOMINIC PAQUETTE-DESJARDINS

Projet: HEC RÉAMÉNAGEMENT
MONTRÉAL, QC

Titre: NIVEAU 3 - ÉCLAIRAGES & ALARME INCENDIE

Discipline: ÉLECTRICITÉ

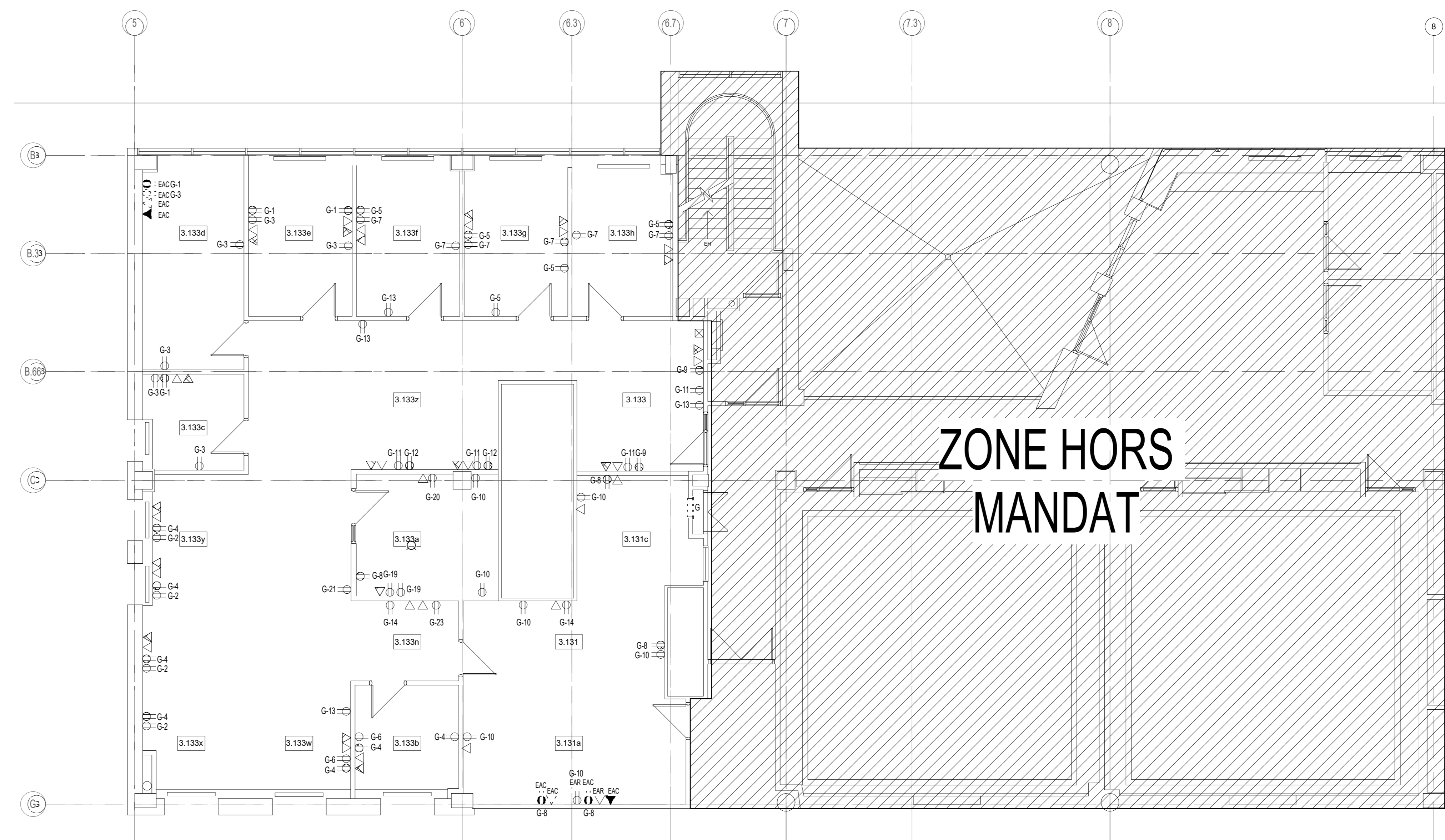
23235.01 E-203-1

2024-02-07 09:35:46 / AutoCAD 2024 / 23235 - HEC/23235-01-HEC-MEP.rvt / 40

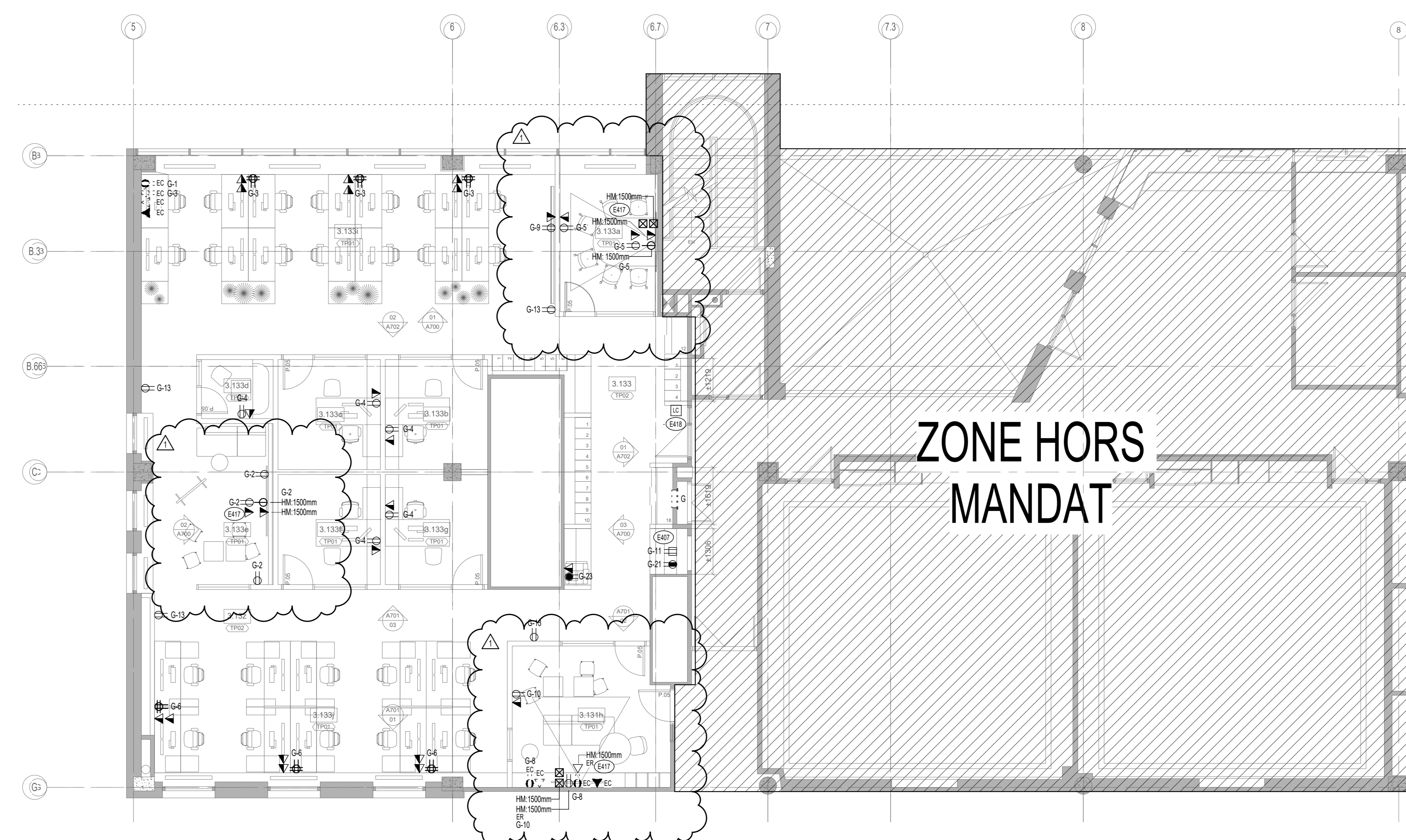
2024-02-06 08:30:37

2-ELECTRICITE - NOTES SPECIFIQUES ET GENERALES	
No.	DESCRIPTION
E417	EMPLACEMENT DES PRISES A COORDONNER AVEC LES ELEVATIFS DU MOUVIER
E418	COORDONNER AU CHANTIER, UN CONDUIT VIDE DE 27 mm AVEC CORDE DE TRASSE ET BOITE DE JONCTION A CET EMPLACEMENT, POUR LE CABLAGE AUDIOVISUEL. COORDONNER POSITIONS DES BOITES ET DES PRISES AVEC LE PROPRIETAIRE AVANT D'ENTREPRENDRE LES TRAVAUX. SE REFERER AUX DETAILS E-292.2 # 3 ET 4.
E419	COORDONNER AU CHANTIER, UN CONDUIT VIDE DE 21 mm AVEC CORDE DE TRASSE ET A BOITE DE JONCTION A CET EMPLACEMENT, JUSQU'aux composantes de CONTRÔLE D'ACCES DE LA PORTE.
EG101	SAUF INDICATION CONTRAIRE, TOUS LES EQUIPEMENTS ELECTRIQUES REPRESENTES EN TRAITIS TIRETES SONT EXISTANTS A CONSERVER (EAC). LORSQU'ILS SONT MONTRES SUR LES PLANS DE DEMOLITION OU EXISTANTS CONSERVES (EC) QUAND ILS SONT MONTRES SUR LES PLANS D'AMENAGEMENT.
EG102	SAUF INDICATION CONTRAIRE, TOUS LES EQUIPEMENTS ELECTRIQUES REPRESENTES EN TRAITIS CONTINUS SONT EXISTANTS A ENLEVER (EAE). EXISTANTS A RELOCALISER (EAR) LORSQU'ILS SONT MONTRES SUR LES PLANS DE DEMOLITION OU NOUVEAUX (N), EXISTANTS RELOCALISES (ER) QUAND ILS SONT MONTRES SUR LES PLANS D'AMENAGEMENT.
EG301	AUCUN PERCEMENT PERMIS SUR LES MURS DES ESCALIERS DISSUE A MOINS QUE CELA SERVE A L'ESCALIER, PREVOIR SOULAGE. (COORDONNER AVEC L'ARCHITECTE) DU MUR POUR L'INSTALLATION DE PRISES DE COURANT OU AUTRE APPAREIL ELECTRIQUE ET/OU MECANIQUE.
EG304	SAUF INDICATION CONTRAIRE, TOUS LES APPAREILS DE CLAIRAGE PREVUS SUR L'URGENCE SONT RACCORDES SUR LE RESEAU D'URGENCE ESSENTIELLE.
EG310	POUR TOUTS CHANGEMENTS D'AMENAGEMENT DANS LES SALLES ELECTRIQUES, L'ENTREPRENEUR DOIT FAIRE APPROUVER PAR L'INGENIEUR LES MODIFICATIONS APPORTEES AVANT DE PROCEDER A L'EXECUTION DES TRAVAUX.
EG401	L'ENTREPRENEUR DOIT FOURNIR ET INSTALLER DES PLAQUES DE FINITION MEME COULEUR QUE LE MUR SUR LEQUEL ELLES SONT INSTALLEES. LES DISPOSITIFS (PRISES, INTERRUPTEURS, GRADATEURS, ETC.) QUELLES RECOUVRENT DOIVENT AUSSI ETRE DE LA MEME COULEUR.

- (E010)
- (E0102)
- (E0301)
- (E0302)
- (E0310)
- (E0401)



1 NIVEAU 3 DEMOLITION - SERVICES
1:75



2 NIVEAU 3 AMENAGEMENT - SERVICES
1:75

Ces documents d'ingénierie sont l'œuvre et la propriété de Dupras Ledoux Inc. Ils sont protégés par la loi, ne pourront être reproduits, modifiés ou adaptés sans l'autorisation écrite de Dupras Ledoux Inc. et sont destinés exclusivement aux fins qui y sont mentionnées. Les dimensions sur ces documents doivent être lues et non mesurées. Les plans sont accompagnés d'un devis et ce dernier doit être pris en compte pour la réalisation des travaux.

HEC MONTRÉAL

**CHEVALIER
MORALES
ARCHITECTES**

No.	DATE	DESCRIPTION
1	2024-02-06	AD-ME-02
0	2024-01-16	POUR SOUMISSION

Scalé

2024-02-06

dupras ledoux ingénieurs

No. Projet Client: CHATELAIN ST-AMOUR, ING. OIQ# 5035028

Date: Concepteur de discipline: PATRICK DESMARAIS

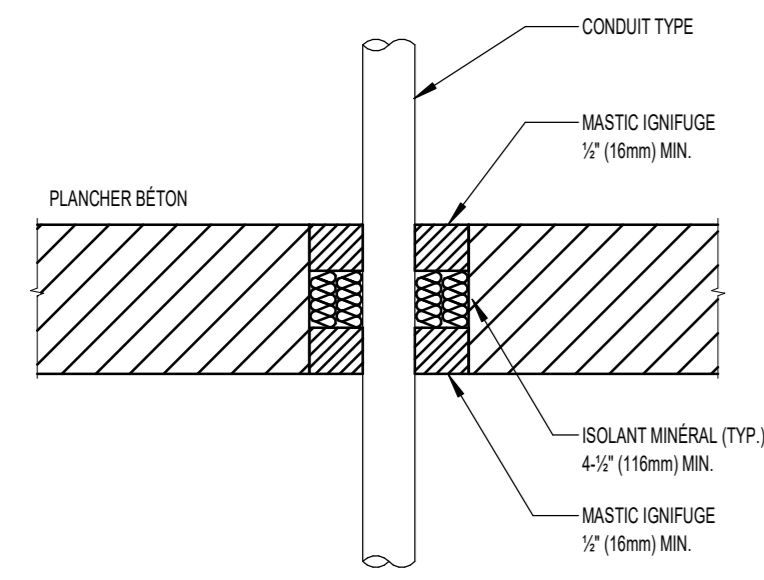
Échelle: Comme indiqué. Technicien/Modificateur: DOMINIC PAQUETTE-DESJARDINS

Projet: HEC RÉAMÉNAGEMENT
MONTRÉAL, QC

Ti: NIVEAU 3 - SERVICES

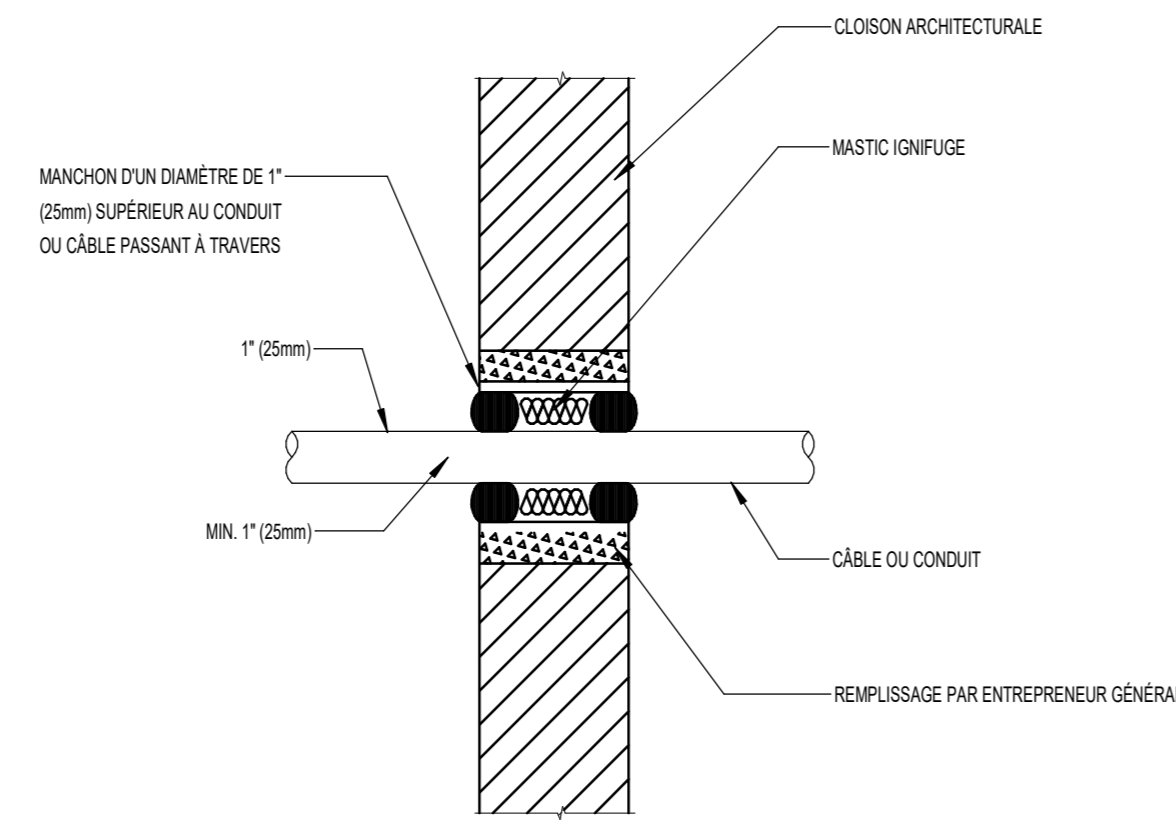
Discipline: ÉLECTRICITÉ

23235.01 E-203-2



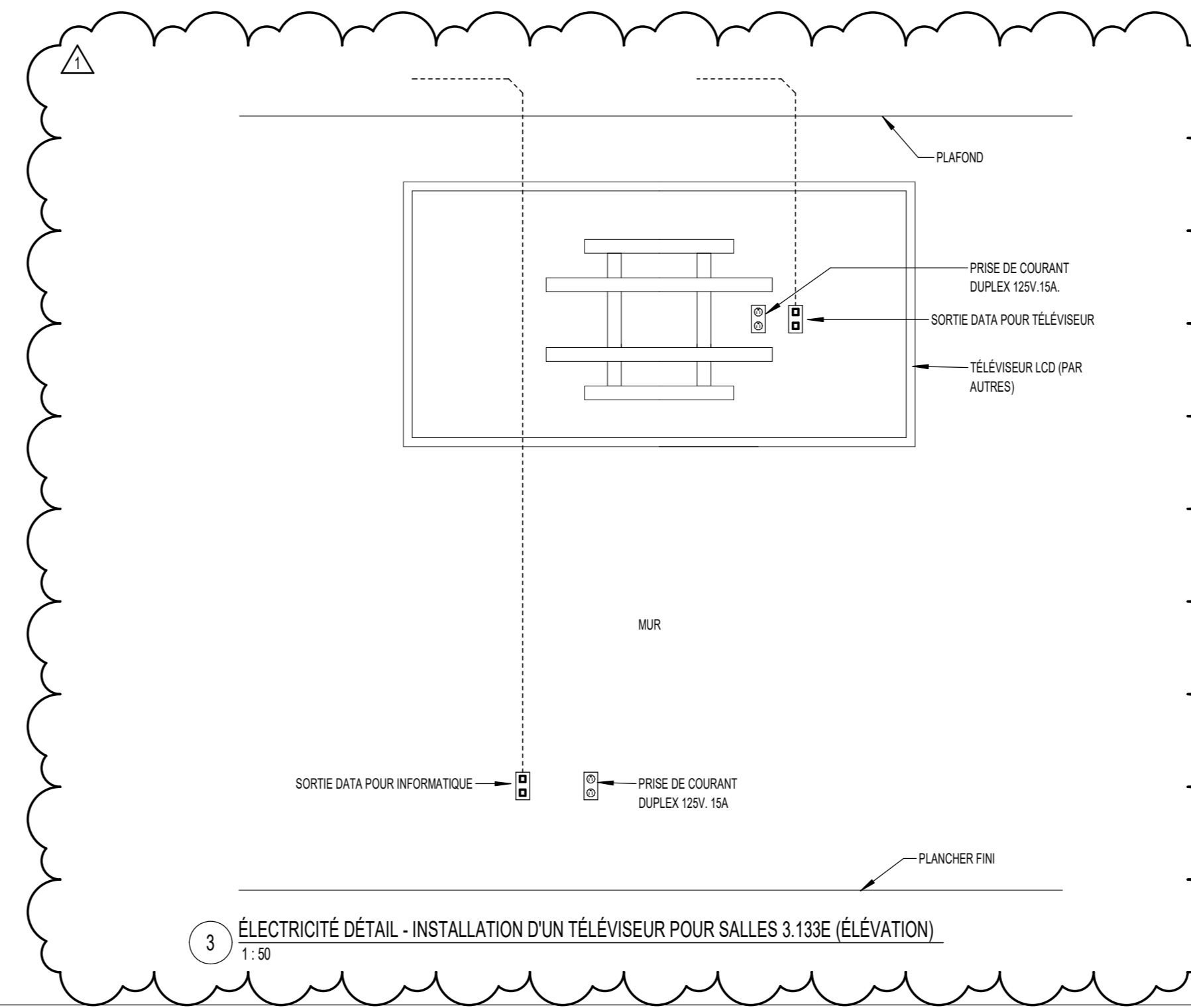
*Ceci est un exemple de scellement. Voir les plans d'architectures pour le type de mur et le type de scellement à faire.

1 SCELLEMENT IGNIFUGE #1 (TYPIQUE)

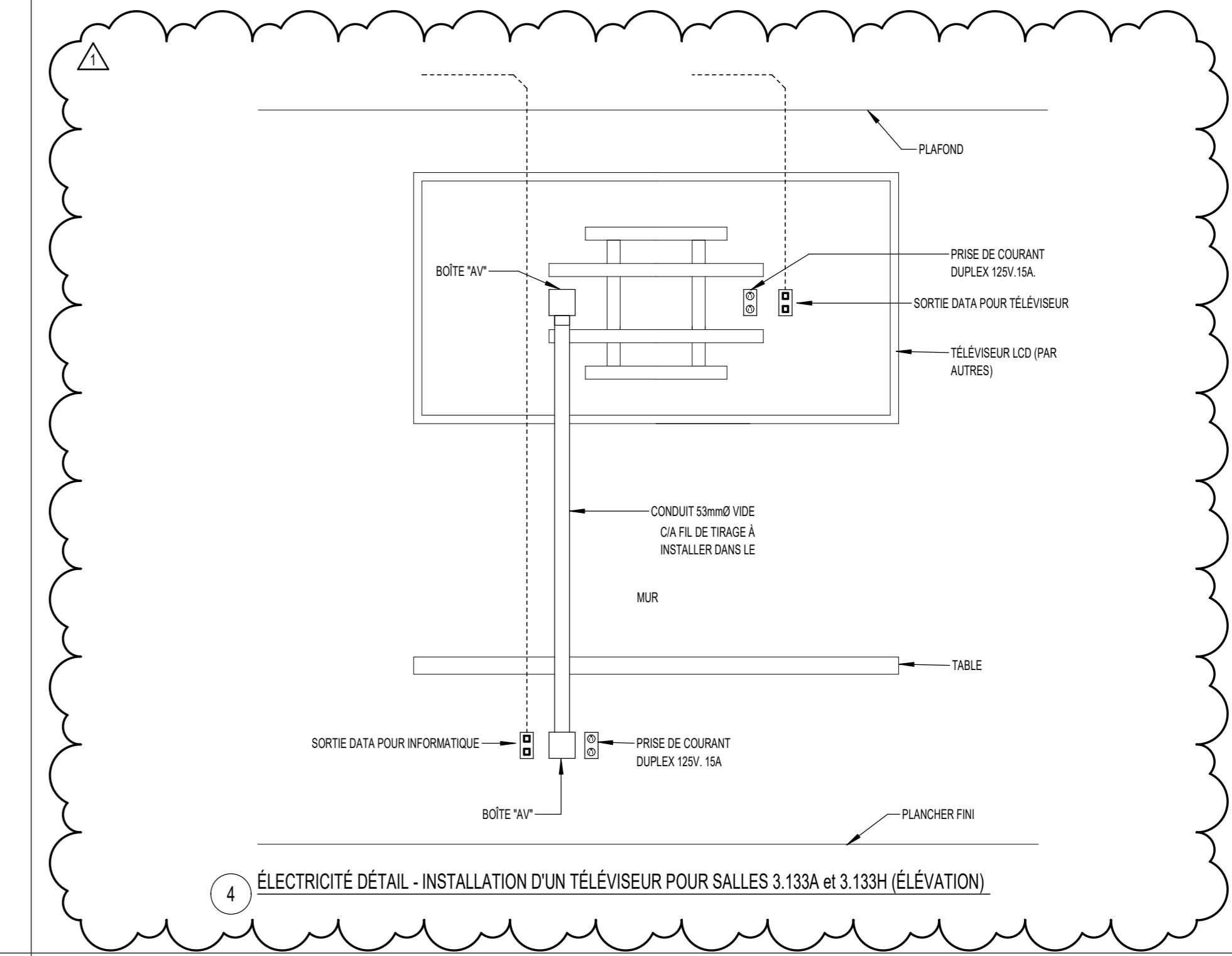


*Ceci est un exemple de scellement. Voir les plans d'architectures pour le type de mur et le type de scellement à faire.

2 SCELLEMENT IGNIFUGE #2 (TYPIQUE)



3 ÉLECTRICITÉ DÉTAIL - INSTALLATION D'UN TÉLÉVISEUR POUR SALLES 3.133E (ÉLEVATION)



4 ÉLECTRICITÉ DÉTAIL - INSTALLATION D'UN TÉLÉVISEUR POUR SALLES 3.133A et 3.133H (ÉLEVATION)

1	2024-02-06	ADM-02
0	2024-01-16	POUR SOUMISSION
No	DATE	DESCRIPTION
ÉMISSION		

Sciez

2024-02-06

dupras ledoux ingénieurs

No. Proj. Client: CHATELAIN ST-AMOUR, ING. OIQ# 5035028

Date: Concepteur de discipline: PATRICK DESMARAIS

Échelle: 1 : 50 Technicien Modélisateur: DOMINIC PAQUETTE-DESJARDINS

Projet: **HEC RÉAMÉNAGEMENT**
MONTRÉAL, QC

Titre: **DÉTAILS**

Discipline: **ÉLECTRICITÉ**