

A104

NOTES GÉNÉRALES - PLAFONDS

- A- LA HAUTEUR DES PLAFONDS ET RETOMBÉES INDICUÉE EST DONNÉE PAR RAPPORT AU NIVEAU DE LA DALLE DE PLANCHER.
- B- LA LOCALISATION EXACTE DES LUMINAIRES EST INDICUÉE AUX PLANS D'ARCHITECTURE, VDE.
- C- SE RÉFÉRER AUX DOCUMENTS D'ÉLECTRICITÉ POUR LA SPÉCIFICATION DES LUMINAIRES, VDE.
- D- VOIR TABLEAU DES FINIS POUR SPÉCIFICATIONS DES FINIS.
- E- SAUF INDICATION CONTRAIRE, LES LUMINAIRES SONT CENTRÉS DANS LA PIÈCE ET/OU SÉPARÉS AVEC UN ESPACE ÉGAL ENTRE CHAQUE APPAREIL.
- F- TOUS LES CONDUITS MÉCANIQUES, ÉLECTRIQUE ET GICLÉURS APPARENTS SONT À PEINDRE DE COULEUR X SUR TOUTES LES FACES.
- G- SAUF INDICATION CONTRAIRE, LA TRAME DE CARREAUX ACOUSTIQUES EST CENTRÉE DANS LA PIÈCE.

LÉGENDE DE PLAFOND RÉFLÉCHI

- ZONE NON TOUCHÉE PAR LES TRAVAUX
- CLOISON EXISTANTE À CONSERVER
- NOUVELLE CLOISON
- NUMÉRO DE LOCAL
- Pièce
101
22156
- TYPE DE PLAFOND, VOIR A202 POUR COMPOSITION.
- SOFFITE DE PANNEAU DE FIBROCIMENT EXISTANT À CONSERVER.
- SOFFITE DE PANNEAU DE FIBROCIMENT.
- SOFFITE DE PLAQUE D'ACIER EXISTANT À CONSERVER.
- PPF4
- ENDUIT ACOUSTIQUE ET THERMIQUE GICLÉ SUR LA FACE INTERNE DU PLATELAGE MÉTALLIQUE.
- PPF5
- PLAFOND DE TUILES ACOUSTIQUES 610 X 1220 MM.
- PPF6
- LUMINAIRE SUSPENDU, VDE.
- LUMINAIRE FLUORESCENT ENCASTRÉ, VDE.

NOTES SPÉCIFIQUES

no.	Description
C401	SECTION DE MUR DE BLOC DE BÉTON À RECONSTRUIRE...
CS01	PEINDRE LA CHARPENTE MÉTALLIQUE EXISTANTE RENDUE APPARENTE, TYP.
CS02	PEINDRE LE CÔTÉ INTÉRIEUR DES PROFILS D'ACIER EXISTANTS ENTRE LES PORTIONS DE VITRAGE ET LES CORNIÈRE QUI ENCADRENT LE VITRAGE, TYP.
CS03	PEINDRE LES PROFILS D'ACIER EXISTANT AU HAUT ET AU BAS DE LA FENÊTRATION, TYP.
CS12	PEINDRE LES CONDUITS DE VENTILATION RIGIDE, VDM.
E706	PROFIL DE LA TOITURE EXISTANTE EN CUIVRE À BAGUETTE EN ANGLE.
EL08	REINSTALLER LE TABLEAU DE POINTAGE EXISTANT, VDE.
ME09	CONDUIT DE VENTILATION, VDM.
ME14	CONDUIT EXISTANT, VDM.
ME24	COLONNE DE DRAINAGE PLUVIALE EXISTANTE, VDM.
ST01	CHARPENTE EN ACIER EXISTANTE, VDS, TYP.

NOTES GÉNÉRALES

L'ENTREPRENEUR EST TENU DE VÉRIFIER TOUTES LES COTES ET DIMENSIONS.

TOUTE ERREUR OU OMISSION DOIT ÊTRE SIGNALÉE AU PROFESSIONNEL CONCERNÉ AVANT DE PROCÉDER AUX TRAVAUX.

AUCUNE DIMENSION NE DEVRA ÊTRE MESURÉE DIRECTEMENT SUR CE DESSIN.

CE DESSIN NE POURRA ÊTRE UTILISÉ POUR FIN DE CONSTRUCTION QU'APRÈS AVOIR ÉTÉ DUMENT APPROUVÉ PAR LE PROFESSIONNEL CONCERNÉ.

TOUS LES PLANS, DESSINS ET DEVIS DEMEURENT LA PROPRIÉTÉ DE SMITH VIGEANT ARCHITECTES ET NE PEUVENT PAS ÊTRE UTILISÉS POUR TOUT AUTRE PROJET.

TOUS LES TRAVAUX ET AMÉNAGEMENTS DOIVENT ÊTRE CONFORMES AUX CODES EN VIGUEUR, ENTRÉES AUTRES : LE CODE NATIONAL DU BATIMENT ET TOUS LES RÉGLEMENTS ET DÉROGATIONS ÉMIS PAR LA VILLE CONCERNÉE.

LES DIMENSIONS MONTRÉES SUR LES PLANS SONT À TITRE D'INFORMATION SEULEMENT ET DOIVENT ÊTRE VÉRIFIÉES SUR PLACE.

POUR L'EMPLACEMENT EXACTE DE TOUS LES ÉLÉMENTS MÉCANIQUES ET ÉLECTRIQUES SE RÉFÉRER AUX PLANS ET DEVIS DES INGÉNIEURS.

NE PAS UTILISER
POUR CONSTRUCTION

5	5	2024.02.08	ADDENDA A-01	
4	4	2024.01.23	POUR APPEL D'OFFRES	
3	3	2023.11.09	POUR 99%	
2	2	2023.10.03	POUR PERMIS	
1	1	2023.09.28	POUR 50%	
No	Revision	Sequence	DATE	DESCRIPTION

INGÉNIEURS

INGÉNIEURS ÉLECTROMÉCANIQUE :
TETRATECH
2500, Boul. Daniel-Johnson, bureau 810,
Laval (Qc), H7T 2P6
450-506-1231
tetratech.com

INGÉNIEURS STRUCTURE : Groupe EGP
1801 Avenue McGill Collège, bureau 1425
Montréal, (Qc), H3A 2N4
574-845-2545
egggroup.com

HYGIÈNE, SANTÉ ET SÉCURITÉ : Englobe
1001 Rue Sherbrooke Est, bureau 600
Montréal (Qc) H2L 1L3
514-281-5151
englobecorp.com

ARCHITECTES

SMITH VIGEANT
architectes inc.

5605 avenue de Gaspé, bureau 601, Montréal
(Qc) H2T 2A4
t: 514 844 7414
f: 514 844 7222
e: info@smithvigeant.com

ADRESSE DU PROJET:
7200, RUE SHERBROOKE OUEST
MONTREAL, QUEBEC, H4B 1R2

TITRE DU PROJET:
REAMENAGEMENT DU GYMNASÉ
PAVILLON RA LOYOLA CAMPUS

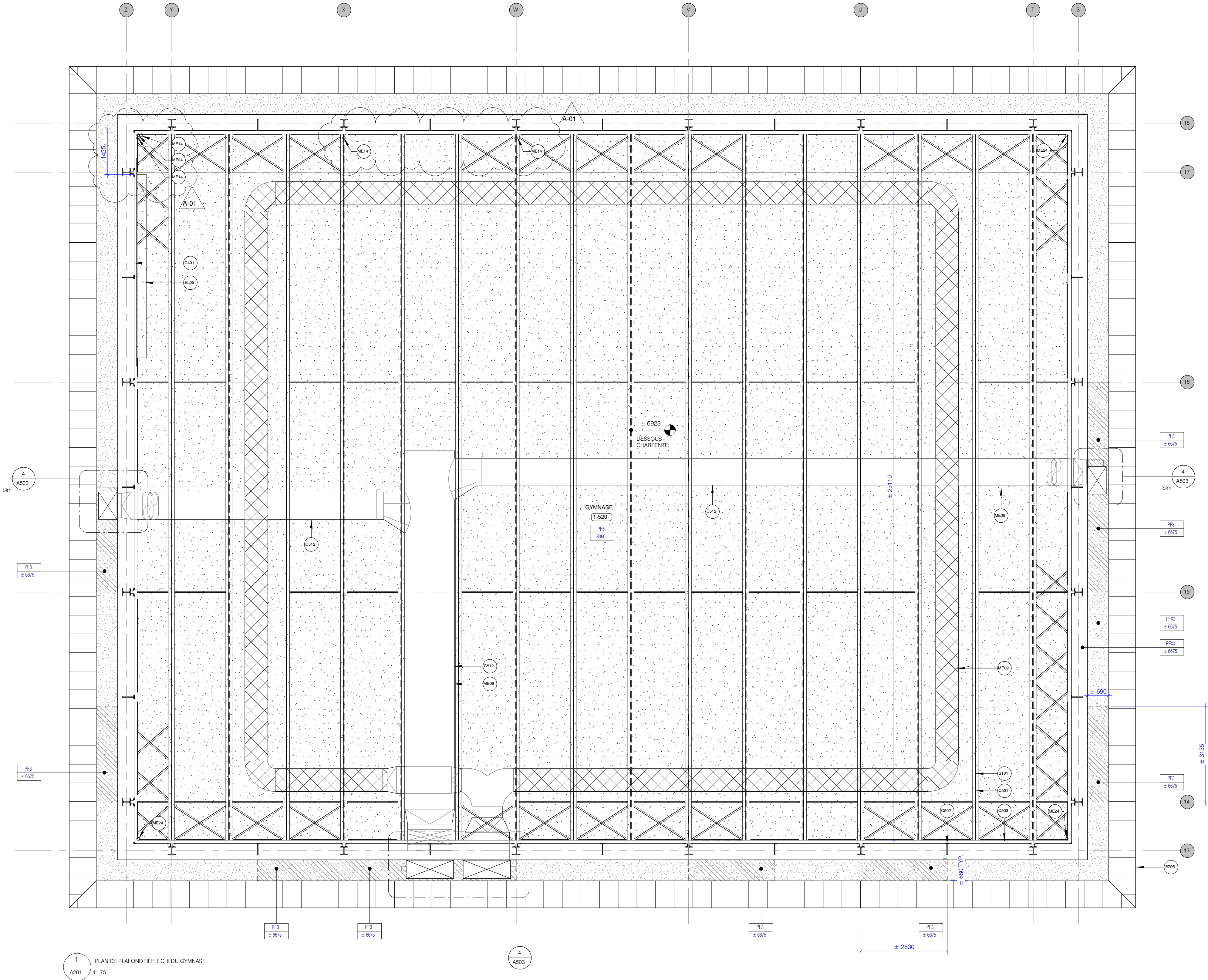
CLIENT:
UNIVERSITÉ CONCORDIA

TITRE DU DESSIN:
CONSTRUCTION - PLAN DE PLAFOND
RÉFLÉCHI DU GYMNASÉ

ÉCHELLE
TELLE
QU'INDIQUÉE
NO PROJET
A22-777

DATE
2024.01.23
DESSINÉ PAR
EL/AB
VÉRIFIÉ PAR
SV

A201



3 ÉLÉVATION SUD EST - LINK BUILDING
A301 1 : 75

2 ÉLÉVATION SUD OUEST - ENTRÉE SECONDAIRE
A301 1 : 75

1 ÉLÉVATION NORD EST - ENTRÉE PRINCIPALE
A301 1 : 75

NOTES GÉNÉRALES - ÉLÉV/ COUPES

- A- TOUTES LES COTES ENTRE LES ÉLÉMENTS EXISTANTS INDIQUENT DES DIMENSIONS APPROXIMATIVES À VÉRIFIER SUR PLACE PAR L'ENTREPRENEUR.
- B- TYPES DE MUR-RIDEAUX, FENÊTRES ET VITRAGE: VOIR PAGES DE LA SÉRIE A600 ET DEVIS.
- C- TYPES DE PORTES: VOIR TABLEAU DE PORTES SUR LES PAGES DE LA SÉRIE A600.
- D- SPÉCIFICATIONS DE REVÊTEMENTS EXTÉRIEURS: SE RÉFÉRER AU DEVIS.
- E- POUR TOUTS LES LITEAUX STRUCTURAUX ET LES LITEAUX LIBRES, VDS.
- F- EN L'ABSENCE D'UN LITEAU STRUCTURAL, TOUTES LES OUVERTURES SONT MUNITES D'UN LITEAU LIBRE. VDS.

MATÉRIAUX EXTÉRIEURS

- BX BÉTON COULÉ EXISTANT.
- BRX REVÊTEMENT DE BRIQUES EXISTANT.
- CUX REVÊTEMENT DE CUIVRE À BAGUETTE EXISTANT SUR PANNÉAU DE CONTREPLAQUE.
- ACX PANNÉAU D'ACIER PEINT EXISTANT.
- SMX SOLIN MÉTALLIQUE EXISTANT.
- AL REVÊTEMENT DE CONDUIT DE VENTILATION EN ALUMINIUM PEINT, COULEUR TELLE QUE LES SOLINS SMX.
- VITRAGE EXISTANT, VERRRE SIMPLE.

NOTES SPÉCIFIQUES

no.	Description
CS13	GARDE-CORPS AUTO-PORTANT.
CS16	Système d'attache d'échelle auto-portant préfabriqué, déposé sur la toiture. NE PAS PERCER LA MEMBRANE.
ME09	CONDUIT DE VENTILATION, VDM.
ME10	UNITÉ MÉCANIQUE AU TOIT, VDM.
ME13	UNITÉ MÉCANIQUE EXISTANTE AU TOIT, VDM.
ME31	BASE DE SUPPORT DE CONDUIT PAR MÉCANIQUE, VDM.

NOTES GÉNÉRALES

L'ENTREPRENEUR EST TENU DE VÉRIFIER TOUTES LES COTES ET DIMENSIONS.

TOUTE ERREUR OU OMISSION DOIT ÊTRE SIGNALÉE AU PROFESSIONNEL CONCERNÉ AVANT DE PROCÉDER AUX TRAVAUX.

AUCUNE DIMENSION NE DEVRA ÊTRE MESURÉE DIRECTEMENT SUR CE DESSIN.

CE DESSIN NE POURRA ÊTRE UTILISÉ POUR DES FINIS DE CONSTRUCTION QU'APRÈS AVOIR ÉTÉ DUMENT APPROUVÉ PAR LE PROFESSIONNEL CONCERNÉ.

TOUS LES PLANS, DESSINS ET DEVIS DEMEURENT LA PROPRIÉTÉ DE SMITH VIGEANT ARCHITECTES ET NE PEUVENT PAS ÊTRE UTILISÉS POUR TOUT AUTRE PROJET.

TOUS LES TRAVAUX ET AMÉNAGEMENTS DOIVENT ÊTRE CONFORMES AUX CODES EN VIGUEUR, ENTRÉES AUTRES : LE CODE NATIONAL DU BÂTIMENT ET TOUTS LES RÈGLEMENTS ET DÉROGATIONS ÉMIS PAR LA VILLE CONCERNÉE.

LES DIMENSIONS MONTRÉES SUR LES PLANS SONT À TITRE D'INFORMATION SEULEMENT ET DOIVENT ÊTRE VÉRIFIÉES SUR PLACE.

POUR L'EMPLACEMENT EXACTE DE TOUTS LES ÉLÉMENTS MÉCANIQUES ET ÉLECTRIQUES SE RÉFÉRER AUX PLANS ET DEVIS DES INGÉNIEURS.

NE PAS UTILISER
POUR CONSTRUCTION

No	Revision	Sequence	DATE	DESCRIPTION
5	5		2024.02.08	ADDENDA A-01
4	4		2024.01.23	POUR APPEL D'OFFRES
3	3		2023.11.09	POUR 90%
2	2		2023.10.03	POUR PERMIS
1	1		2023.09.28	POUR 50%

INGÉNIEURS

INGÉNIEURS ÉLECTROMÉCANIQUE :
TETRATECH
2500, Boul. Daniel-Johnson, bureau 810,
Laval (Qc), H7T 2P6
450-506-1231
tetratech.com

INGÉNIEURS STRUCTURE : Groupe EGP
1801 Avenue McGill Collège, bureau 1425
Montréal, (Qc), H3A 2N4
574-845-2545
egggroup.com

HYGIÈNE, SANTÉ ET SÉCURITÉ : Englobe
1001 Rue Sherbrooke Est, bureau 600
Montréal (Qc) H2L 1L3
514-281-5151
englobecorp.com

ARCHITECTES

SMITH VIGEANT
architectes inc.

5605 avenue de Gaspé, bureau 601, Montréal
(Qc) H2T 2A4
t: 514 844 7414
f: 514 844 7222
e: info@smithvigeant.com

ADRESSE DU PROJET:
7200, RUE SHERBROOKE OUEST
MONTREAL, QUEBEC, H4B 1R2

TITRE DU PROJET:
REAMENAGEMENT DU GYMNASSE
PAVILLON RA LOYOLA CAMPUS

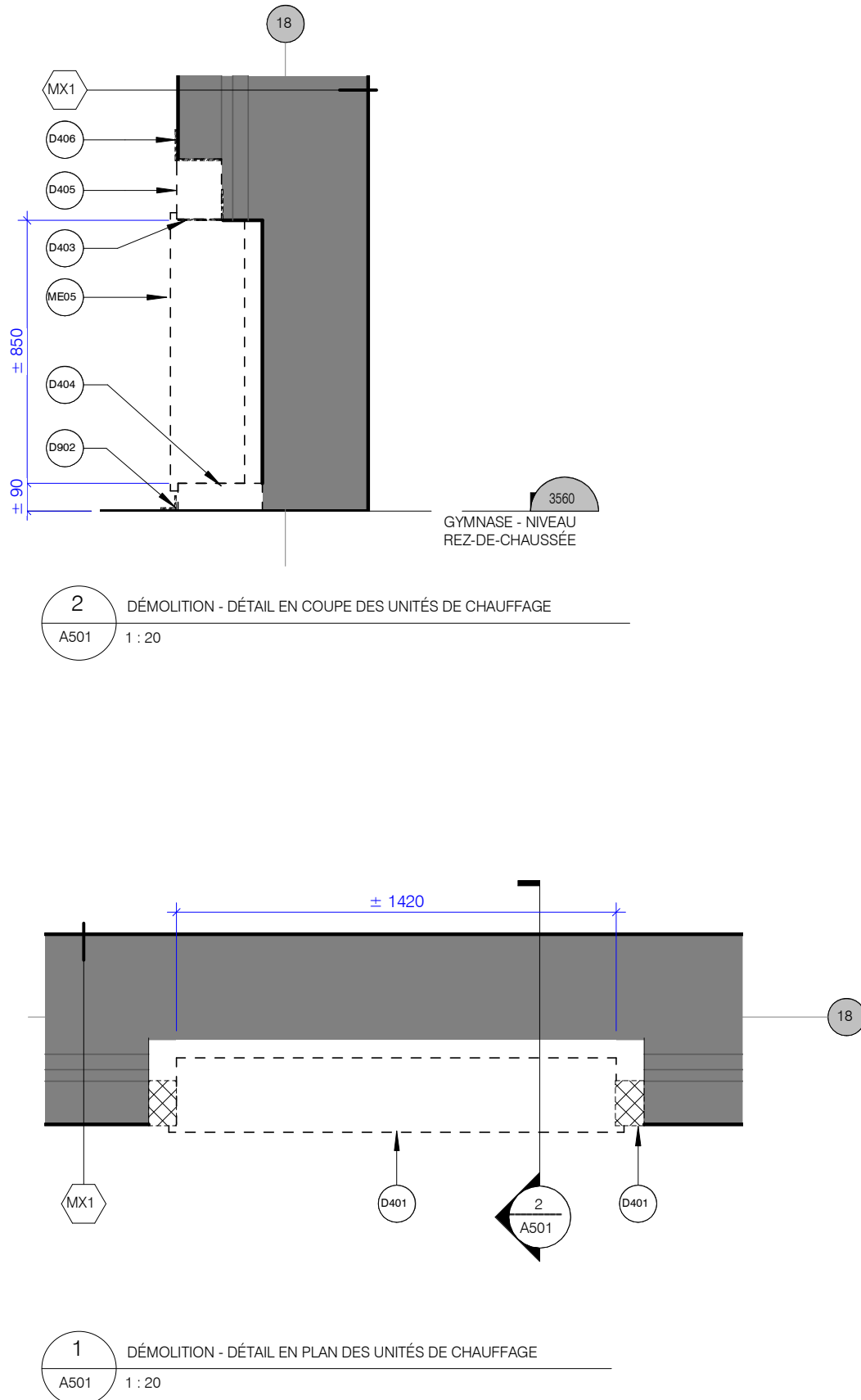
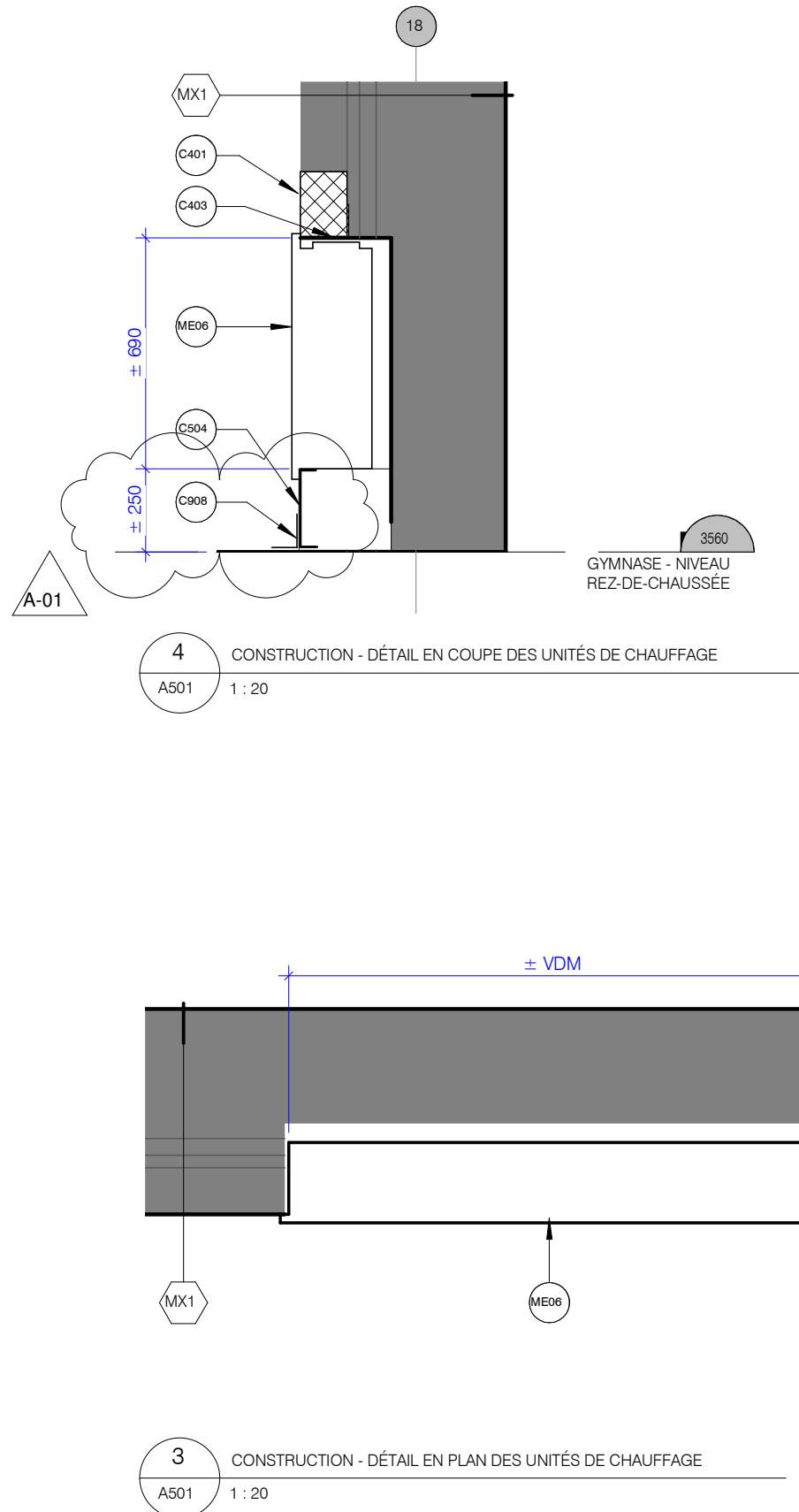
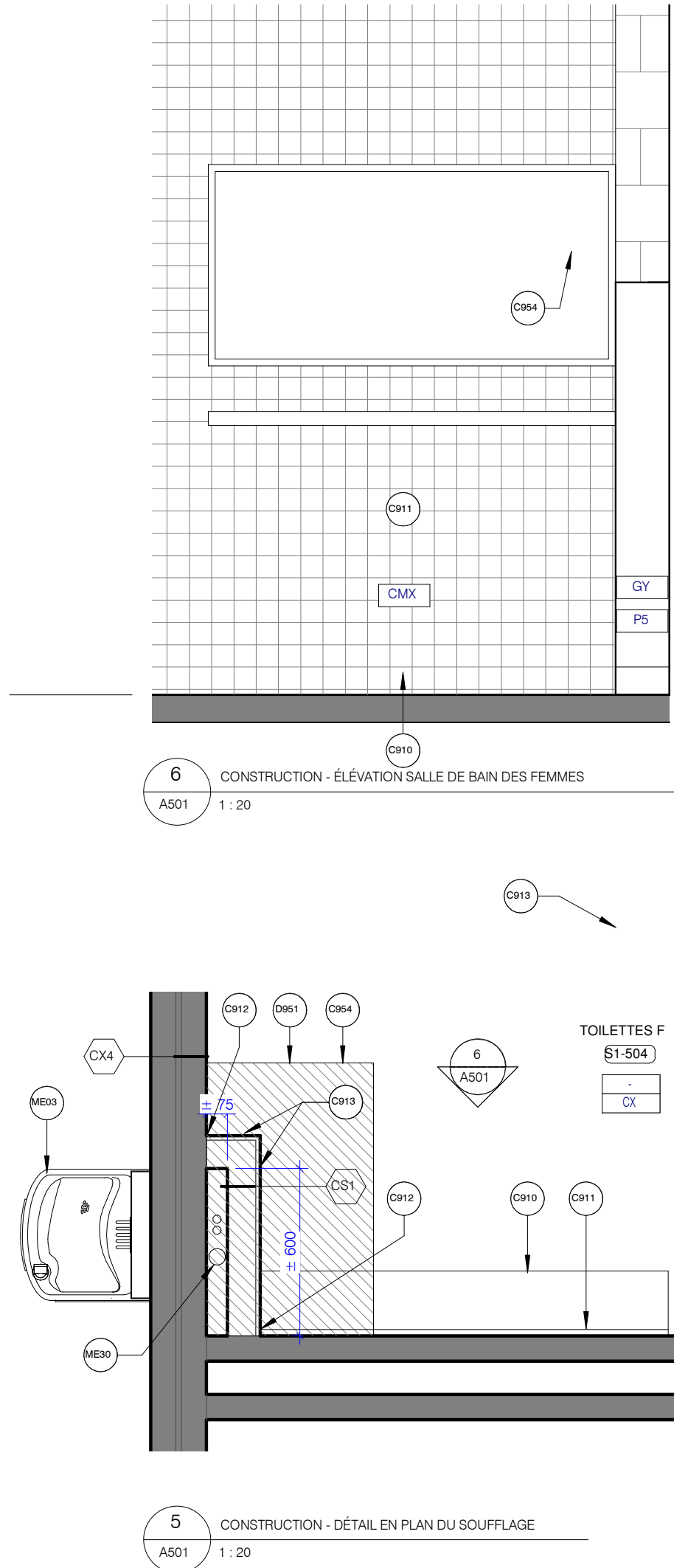
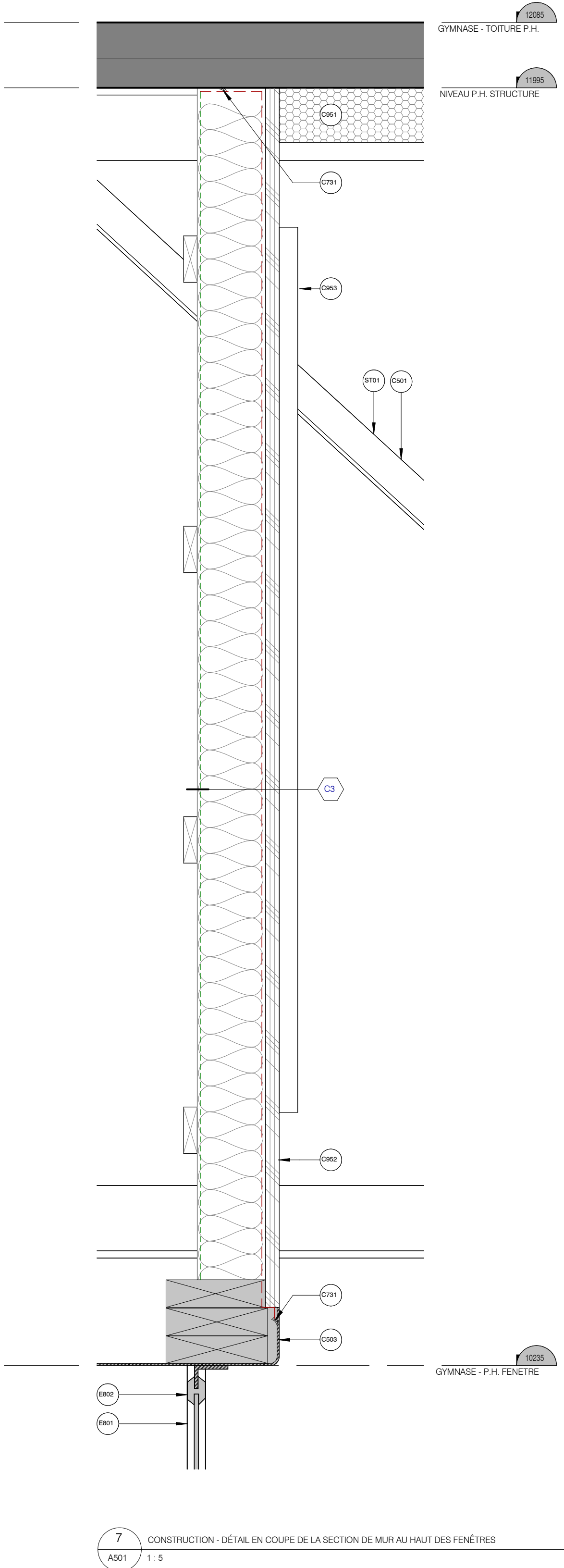
CLIENT:
UNIVERSITÉ CONCORDIA

TITRE DU DESSIN:
CONSTRUCTION - ÉLÉVATIONS
EXTÉRIEURES

ÉCHELLE
TELLE
QU'INDIQUÉE
NO PROJET
A22-777

DATE
2024.01.23
DESSINÉ PAR
EL/AB
VÉRIFIÉ PAR
SV

A301



NOTES SPÉCIFIQUES	
no.	Description
C401	SECTION DE MUR DE BLOC DE BÉTON À RECONSTRUIRE.
C403	LINTEAU LIBRE.
C501	PEINDRE LA CHARPENTE MÉTALLIQUE EXISTANTE RENDUE APPARENTE. TYP.
C503	PEINDRE LES PROFILS D'ACIER EXISTANT AU HAUT ET AU BAS DE LA FENESTRATION. TYP.
C504	PLAQUE D'ACIER GALVANISÉE DEVANT LES VALVES DE L'UNITÉ DE CHAUFFAGE. BOULONNÉE AU MUR DE BLOCS EXISTANT. PRÉVOIR FOND D'APPUI OU RAISSSEUR. PEINDRE TEL QUE LES UNITÉ MÉCANIQUES ADJACENTES.
C731	SCELLER LE PARE-VAPEUR SUR LE CONDUIT AVEC UN MASTIC TYPE 3.
C908	PLINTHE MURALE RÉSILIENTE EN CAOUTCHOUC DÉCOUPÉE DE LA MÊME LARGUEUR QUE LA PLAQUE DE FINITION ET COLLÉE À CELLE-CI.
C910	DÉMONTÉ LA TABLETTE EN CONFLIT AVE LE SOUFFLAGE ET LE CONSERVER POUR LA DURÉE DES TRAVAUX DANS LA TOILETTE DES FEMMES. RÉINSTALLER À LA MÊME HAUTEUR. ALIGNER LE BORD SUR LE SOUFFLAGE.
C911	DÉMONTÉ LE MIROIR EN CONFLIT AVE LE SOUFFLAGE ET LE CONSERVER POUR LA DURÉE DES TRAVAUX DANS LA TOILETTE DES FEMMES. RÉINSTALLER À LA MÊME HAUTEUR. ALIGNER LE BORD SUR LE SOUFFLAGE.
C912	MOULURE EN 'J' ET MASTIC DE FINITION INTÉRIEURE (TYPE 5) ENTRE LE GYPSE ET LA CÉRAMIQUE.
C913	PLINTHE MURALE EN ACIER EN INOX.
C951	ISOLANT THERMIQUE ET ACOUSTIQUE PROJETÉ (TYPE 4) SUR LA FACE INTERNE DU PLATELAGE MÉTALLIQUE.
C952	PEINDRE LE CONTREPLAQUÉ EXISTANT, VOIR LÉGENDE DES FINIS POUR LA COULEUR.
C953	PANNEAU ACOUSTIQUE MURAL, ALIGNER HORIZONTALEMENT AU CENTRE DU CONTREPLAQUÉ. CENTRER VERTICALEMENT ENTRE DEUX POUTRELLES SUR LES AXES 13 ET 18. CENTRER VERTICALEMENT SUR LE VITRAGE EN DESSOUS SUR LES AXES S ET Z.
C954	RAGRÉER LE PLAFOND DE PLÂTRE SUITE À LA CONSTRUCTION DU SOUFFLAGE.
D401	SCIÉ ET DÉMOUR UNE SECTION DU MUR DE BLOCS DE BÉTON DE PART ET D'AUTRE DE L'OUVERTURE EXISTANTE POUR PERMETTRE L'INSTALLATION DE LA NOUVELLE UNITÉ DE CHAUFFAGE. VDM POUR DIMENSIONS.
D403	LINTEAU LIBRE À DÉMOLIR, PRÉVOIR UN SUPPORT TEMPORAIRE DE LA MAÇONNERIE.
D404	DÉMOLIR LA SECTION DE MUR DE BLOC SOUS L'UNITÉ DE CHAUFFAGE. CONSERVER LES SECTIONS DE BLOCS DE PART ET D'AUTRE DE L'UNITÉ POUR L'ANCRAGE DE LA PLAQUE DE FINITION.
D405	DÉMONTÉ UN RANG DE BLOC POUR PERMETTRE LE RETRAIT DU LINTEAU LIBRE EXISTANT.
D406	LINTEAU TEMPORAIRE POUR LES TRAVAUX. À RETIRER UNE FOIS LE LINTEAU DÉFINITIF EN PLACE.
D902	PLINTHE EXISTANTE, CORNIÈRE EN ALUMINIUM ET CALES EN LIÈGE À DÉMOLIR. TYP. TOUT LE TOUR DU GYMNASÉ.
D951	DÉMOLIR UNE SECTION DU PLAFOND POUR ANCRER LA LISSE HAUTE DU SOUFFLAGE À LA DALLE AU-DESSUS.
E801	FENESTRATION EXISTANTE.
E802	PROFILÉ DE CAOUTCHOUC EXISTANT RETENANT LE VITRAGE.
ME03	FONTAINE D'EAU. VDM.
ME05	UNITÉ DE CHAUFFAGE EXISTANTE À DÉMOLIR. VDM.
ME06	UNITÉ DE CHAUFFAGE ENCASTRÉE À INSTALLER DANS L'OUVERTURE EXISTANTE AGRANDIE. VDM.
ME30	CONDUIT. VDM.
ST01	CHARPENTE EN ACIER EXISTANTE. VDS. TYP.

NOTES GÉNÉRALES - CONSTRUCTION	
A- TOUTES LES COTES ENTRE LES ÉLÉMENTS EXISTANTS INDICANT DES DIMENSIONS APPROXIMATIVES À VÉRIFIER SUR PLACE PAR L'ENTREPRENEUR.	
B- SAUF INDICATION CONTRAIRE, TOUTES LES DIMENSIONS INDICANT LE PLACEMENT DES CLOISONS INTÉRIEURES SONT À L'AXE DE LA STRUCTURE DE LA CLOISON (AXE DU COULOMBAGE) ET À LA FACE DES CLOISONS EXISTANTES.	
C- SAUF INDICATION CONTRAIRE, TOUTES LES CLOISONS INTÉRIEURES EXISTANTES SONT DE TYPE CX1.	
D- PRÉVOIR L'APPUI TEMPORAIRE DES CLOISONS & L'AJOUT DE L'EAU POUR LES NOUVELLES OUVERTURES CRÉÉES DANS LES CLOISONS/MURS EXISTANTS.	
E- TOUTS LES ÉLÉMENTS DE STRUCTURE APPARENTS EN ACIER, SONT À PEINDRE. SE RÉFÉRER AU DEVIS POUR LA SPÉCIFICATION DE LA PEINTURE ET AUX DESSINS DE FINIS POUR LA COULEUR.	
F- RAGRÉER TOUTS LES MURS ET LES CLOISONS DE BLOCS DE BÉTON DES ESPACES TOUCHÉS PAR LES TRAVAUX AVANT DE PEINDRE.	
G- COORDONNER LES ÉQUIPEMENTS EN MÉCANIQUE ET ÉLECTRICITÉ QUI POURRAIENT NECESSITER UN ENCASTREMENT OU DU RAGRÉAGE SUPPLÉMENTAIRE. VDM. VDE.	
H- TOUTS LES CONDUITS ÉLECTRIQUES EN SURFACE SONT À PEINDRE DE LA COULEUR DU MUR ADJACENT.	
LÉGENDE DES FINIS GÉNÉRAUX	
PLANCHERS	
XBO	PLANCHER DE BOIS EXISTANT À SABLER ET VERNIR, RÉPARER LE LIGNAGE SPORTIF AU SOL, VOIR PLANS DES FINIS PAGE A91 ET A92.
XB	DALLE DE BÉTON APPARENTE EXISTANTE. PRÉPARATION DE LA DALLE POUR RECEVOIR LE NOUVEAU FINI.
XV	TUILES DE VINYLE EXISTANTES À DÉMOLIR. PRÉPARATION DE LA DALLE POUR RECEVOIR LE NOUVEAU FINI.
CX	CÉRAMIQUE EXISTANTE.
EE1	ENDUIT ÉPOXYDIQUE, COULEUR GRIS FONCÉ.
EE2	ENDUIT ÉPOXYDIQUE, COULEUR JAUNE.
PLINTHES	
XCM	PLINTHES EXISTANTES, CORNIÈRES EN ALUMINIUM À DÉMÔTER, NETTOYER ET CONSERVER POUR RÉINSTALLATION.
CM	PLINTHES EXISTANTES, CORNIÈRES EN ALUMINIUM À RÉINSTALLER.
PLE	PLINTE À GORGE EN ÉPOXY, COULEUR GRIS FONCÉ.
PLA	PLINTE EN ACIER INOXYDABLE.
MURS	
BXP	BLOC DE BÉTON EXISTANT À PEINDRE.
CXP	CONTREPLAQUÉ EXISTANT À PEINDRE.
CMX	CÉRAMIQUE MURALE EXISTANTE.
	VITRAGE EXISTANT, VERRE SIMPLE.
GY	GYPSE PEINT.
TAPIS PROTECTION MURALE, FINI BOURGOGNE	
PANNÉLUX ACOUSTIQUES, FINI NOIR	
CONDUITS MÉCANIQUES FLEXIBLES, FINI NOIR	
CONDUITS MÉCANIQUES RIGIDES, FINI P4	

LÉGENDE DES COULEURS	
P1	PEINTURE GÉNÉRALE - BLANC
P2	PEINTURE ACCENT - BOURGOGNE
P3	PEINTURE ACCENT - JAUNE
P4	PEINTURE ACCENT - NOIR
P5	PEINTURE ACCENT - VERT

NOTES GÉNÉRALES

L'ENTREPRENEUR EST TENU DE VÉRIFIER TOUTES LES COTES ET DIMENSIONS.

TOUTE ERREUR OU OMISSION DOIT ÊTRE SIGNALÉE AU PROFESSIONNEL CONCERNÉ AVANT DE PROCÉDER AUX TRAVAUX.

AUCUNE DIMENSION NE DEVRA ÊTRE MESURÉE DIRECTEMENT SUR CE DESSIN.

CE DESSIN NE POURRA ÊTRE UTILISÉ POUR FINIS DE CONSTRUCTION QU'APRÈS AVOIR ÉTÉ DUMENT APPROUVÉ PAR LE PROFESSIONNEL CONCERNÉ.

TOUTS LES PLANS, DESSINS ET DEVIS DEMEURENT LA PROPRIÉTÉ DE SMITH VIGEANT ARCHITECTES ET NE PEUVENT PAS ÊTRE UTILISÉS POUR TOUT AUTRE PROJET.

TOUTS LES TRAVAUX ET AMÉNAGEMENTS DOIVENT ÊTRE CONFORMES AUX CODES EN VIGUEUR, ENTRÉES AUTRES : LE CODE NATIONAL DU BATIMENT ET TOUTS LES RÉGLEMENTS ET DÉROGATIONS ÉMIS PAR LA VILLE CONCERNÉE.

LES DIMENSIONS MONTRÉES SUR LES PLANS SONT À TITRE D'INFORMATION SEULEMENT ET DOIVENT ÊTRE VÉRIFIÉES SUR PLACE.

POUR L'EMPLACEMENT EXACTE DE TOUTS LES ÉLÉMENTS MÉCANIQUES ET ÉLECTRIQUES SE RÉFÉRER AUX PLANS ET DEVIS DES INGÉNIEURS.

INGÉNIEURS

INGÉNIEURS ÉLECTROMÉCANIQUE :
TETRATECH
2500, Boul. Daniel-Johnson, bureau 810,
Laval (Qc), H7T 2P6
450-506-1231
tetratech.com

INGÉNIEURS STRUCTURE : Groupe EGP
1801 Avenue McGill Collège, bureau 1425
Montréal, (Qc), H3A 2N4
574-845-2545
egggroup.com

HYGIÈNE, SANTÉ ET SÉCURITÉ : Englobe
1001 Rue Sherbrooke Est, bureau 600
Montréal (Qc) H2L 1L3
514-281-5151
englobecorp.com

ARCHITECTES

SMITH VIGEANT
architectes inc.

5605 avenue de Gaspé, bureau 601, Montréal (Qc) H2T 2A4
t: 514 844 7414
f: 514 844 7222
e: info@smithvigeant.com

ADRESSE DU PROJET:
7200, RUE SHERBROOKE OUEST
MONTREAL, QUEBEC, H4B 1R2

TITRE DU PROJET:
REAMENAGEMENT DU GYMNASÉ
PAVILLON RA LOYOLA CAMPUS

CLIENT:
UNIVERSITÉ CONCORDIA

TITRE DU DESSIN:
CONSTRUCTION - DÉTAILS INTÉRIEURS

ÉCHELLE

TELLE QU'INDIQUÉE		DATE 2024.01.23		A501
NO PROJET		DESSINÉ PAR EL/AB		
A22-777		VÉRIFIÉ PAR SV		