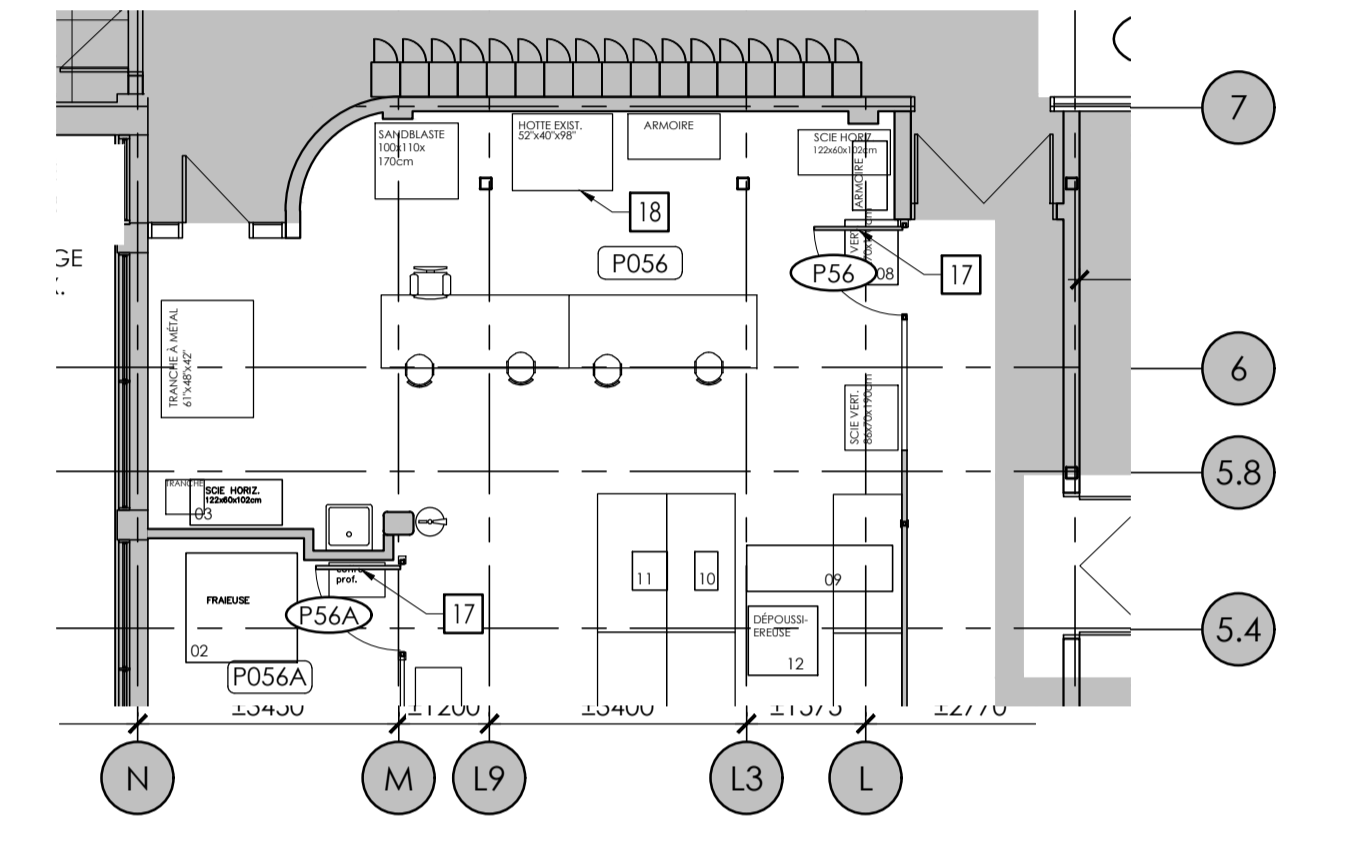


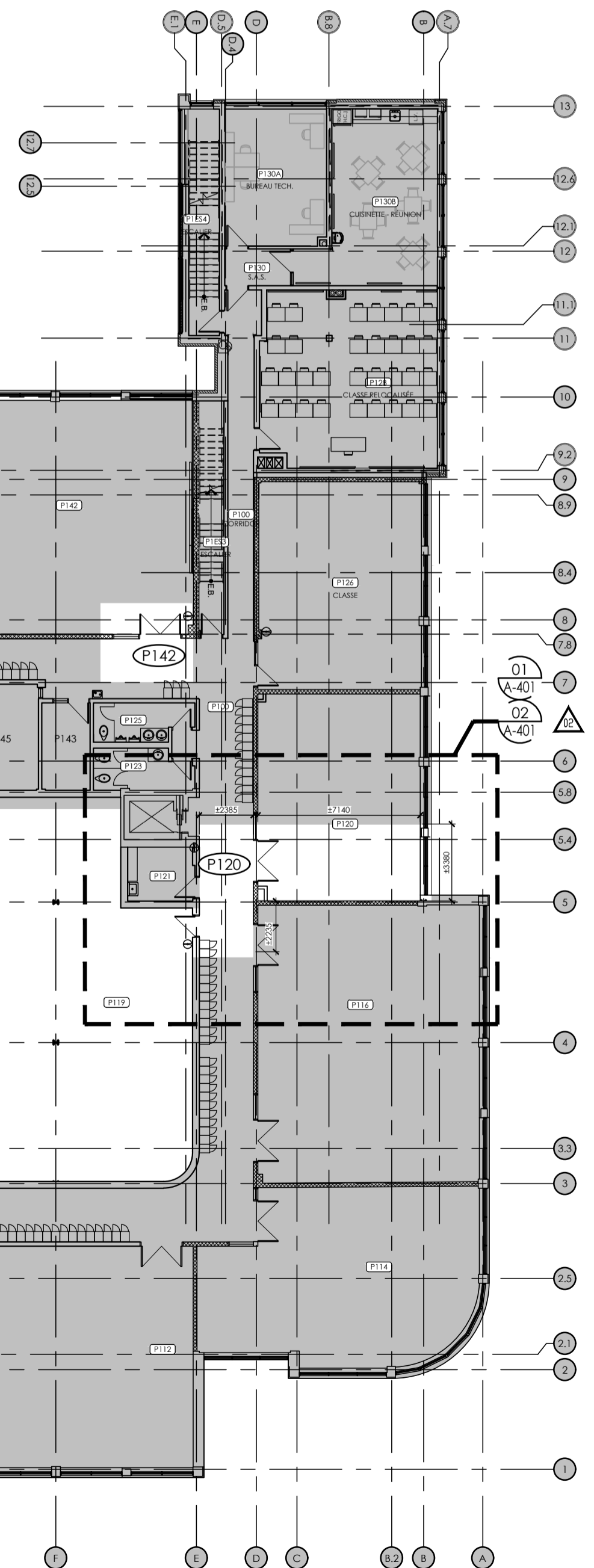
# PORTE	PIÈCE		PIÈCE		PORTES			CADRES					REMARQUES														
	NO.	NOM	NO.	NOM	TYPE	DIMENSION		MATÉRIAU		FINI	TYPE	FINI		SIC													
					EXISTANTE	NOUVELLE	LARGEUR	HAUTEUR	ÉPAISSEUR	SENS D'OUVERTURE	BOIS-AMÉ PLÈNE	ACIER U.L.C.	ACIER ISOLÉ	ACIER	ALUMINIUM	PEINTURE	BR. QUINCAILLERIE (VOIR BORDEREAU)	EXISTANTE	NOUVELLE	ACIER U.L.C.	ACIER	ALUMINIUM	PEINTURE	ANODISÉ	SIC	SERRURE A NUMÉRO	
P-13a	P-00C	CORRIDOR	P-013a	CUISINE	P1	*	+915/+585	+2100	+45	M.D.A	*	*	*	*	*	*	2	*	*	*	*	*	*	*	*	*	•
P-14	P-00C	CORRIDOR	P-014	CLASSE	P2	*	+915	+2100	+45	M.G.R.	*	*	*	*	*	*	1	*	*	*	*	*	*	*	*	•	
P-14a	P-014	CLASSE	P-043	MAGASIN	P3	*	915	2100	45	M.D.	*	*	*	*	*	*	4	*	*	*	*	*	*	*	*	•	
P-15	P-0002	CORRIDOR	P-15	CLASSE	P4	*	+915/+915	+2100	+45	M.G./M.D.	*	*	*	*	*	*	4	*	*	*	*	*	*	*	*	•	
P-16	P-000C	CORRIDOR	P-016	BUREAU	P3	*	+915	+2100	+45	M.D.	*	*	*	*	*	*	4	*	*	*	*	*	*	*	*	•	
P-23	P-000E1	CORRIDOR	P-23	CLASSE	P5	*	+915	+2100	+45	M.D.	*	*	*	*	*	*	2	*	*	*	*	*	*	*	*	•	
P-48	P-000N	CORRIDOR	P-48	CLASSE	P4	*	+915/+915	+2100	+45	M.G./M.D.	*	*	*	*	*	*	2	*	*	*	*	*	*	*	*	•	
P-50	P-000M	CORRIDOR	P-50	CLASSE	P4	*	+915/+915	+2100	+45	M.G./M.D.	*	*	*	*	*	*	2	*	*	*	*	*	*	*	*	•	
P-54C	P-054	LOCAL	P-54C	SALLE ÉLECT.	P6	*	1067	2100	45	M.D.R.	*	*	*	*	*	*	5	*	*	*	*	*	*	*	*	•	
P-56	P-000O2	CORRIDOR	P-56	ATELIER	P4	*	+915/+915	+2100	+45	M.G./M.D.	*	*	*	*	*	*	3	*	*	*	*	*	*	*	*	•	
P-56a	P-056	ATELIER	P-56a	DÉPÔT	P4	*	+915/+915	+2100	+45	M.G./M.D.	*	*	*	*	*	*	2	*	*	*	*	*	*	*	*	•	
P-120	P-100	CORRIDOR	P-120	CLASSE	P4	*	+915/+915	+2100	+45	M.G./M.D.	*	*	*	*	*	*	2	*	*	*	*	*	*	*	*	•	
P-142	P-100	CORRIDOR	P-142	CLASSE	P4	*	+915/+915	+2100	+45	M.G./M.D.	*	*	*	*	*	*	2	*	*	*	*	*	*	*	*	•	
P-146	P-100	CORRIDOR	P-146	CLASSE	P4	*	+915/+915	+2100	+45	M.G./M.D.	*	*	*	*	*	*	2	*	*	*	*	*	*	*	*	•	

- NOTES GÉNÉRALES :**
- LES NUMÉROS DE PORTE CORRESPONDENT AU NUMÉROS DES LOCAUX CI RATTACHANT.
  - POUR LA DESCRIPTION DES GROUPES DE QUINCAILLERIE REQUIS POUR CHACUNE DES PORTES, VOIR SECTION 087100A.
  - TOUS LES CADRES SONT EN ACIER ET DE TYPE CAI
  - PRÉPARER CADRE: INSTALLER PLAQUE ACIER AVEUGLE AUX CHARNIÈRES ET GÂCHES + MASTIC À CARROSSERIE ET PEINTURE, INSTALLER NOUVELLE GÂCHE, QUINCAILLERIE ET NOUVELLE PORTE.

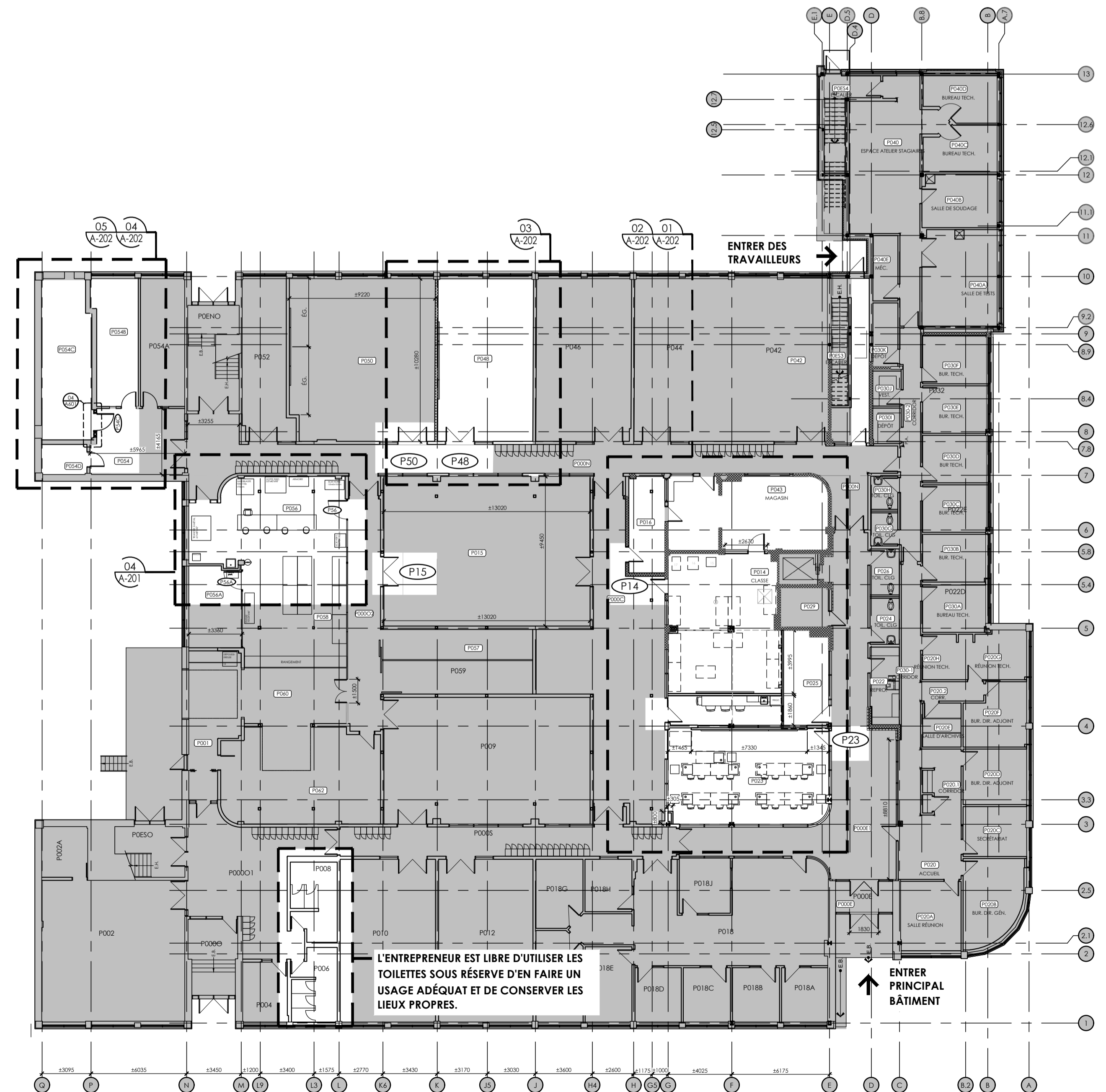
**TABLEAU DES PORTES ET CADRES**  
ÉCHELLE: -



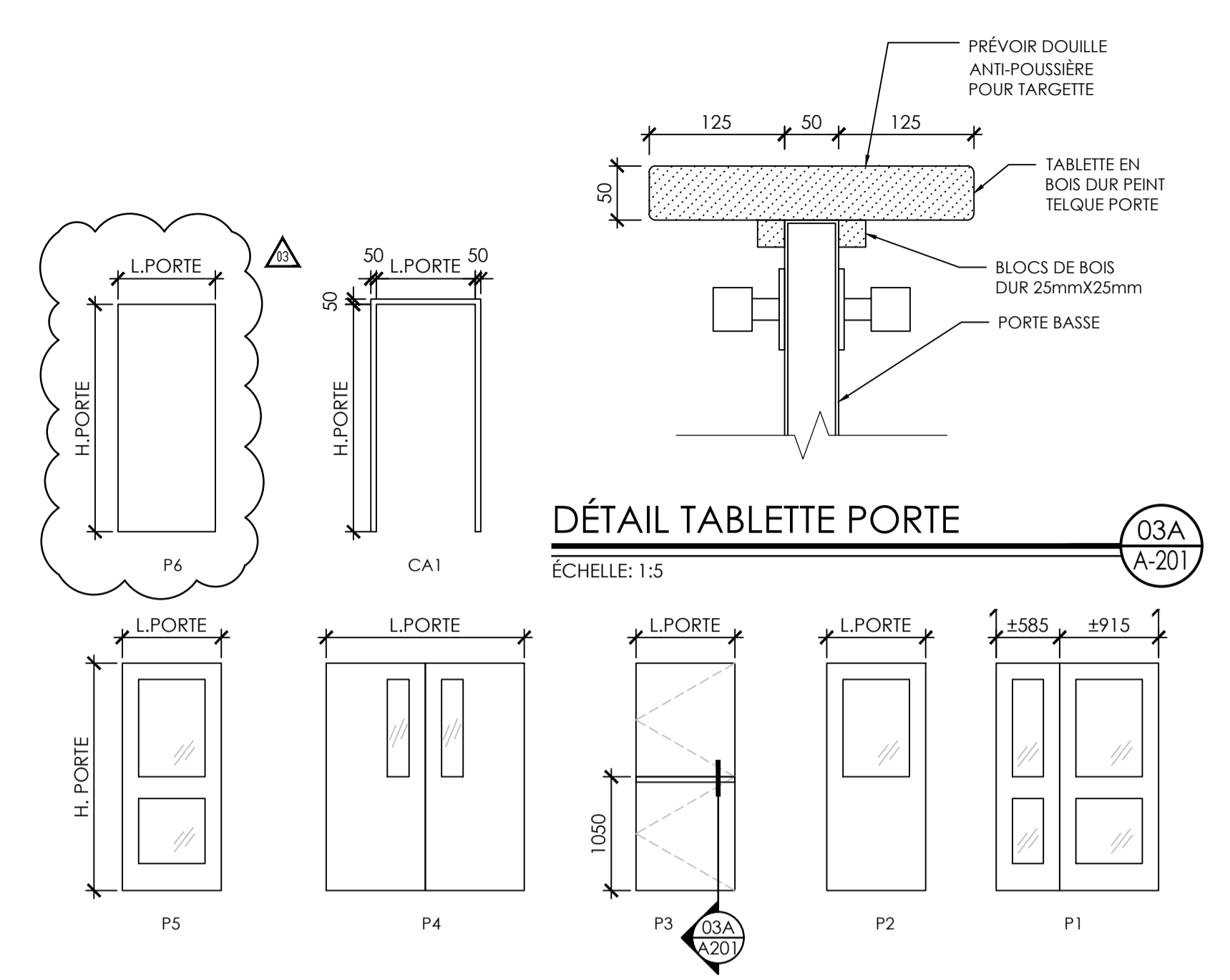
**PLAN DE RÉAMÉNAGEMENT P056**  
ÉCHELLE: 1:100



**PLANS DE LOCALISATION DES TRAVAUX - ÉTAGE**  
ÉCHELLE: 1:200



**PLANS DE LOCALISATION DES TRAVAUX - RDC**  
ÉCHELLE: 1:200



CLIENT:

**LI ONEL GR OULX** COLLEGE

REVISONS:

NO	DATE	DESCRIPTION
03	31-01-2024	ADDENDA A-02
02	24-01-2024	ADDENDA A-01
01	10-01-2024	APPEL D'OFFRES

AVIS DE DROIT D'AUTEUR

LE DROIT D'AUTEUR SUR LE PRÉSENT DOCUMENT ÉLECTRONIQUE OU PAPIER APPARTIENT À BERGERON BOUTILLIER ARCHITECTES. CE DOCUMENT NE PEUT ÊTRE TRANSMIS, TÉLÉCHARGÉ OU REPRODUIT, SOUS AUCUNE FORME IMPRIMÉE OU ÉLECTRONIQUE QUE CE SOIT, SANS L'AUTORISATION EXPRESSE ÉCRITE DE BERGERON BOUTILLIER ARCHITECTES. CES PLANS ET DOCUMENTS ÉLECTRONIQUES NE PEUVENT ÊTRE UTILISÉS, EN TOUT OU EN PARTIE, POUR LA CONCEPTION, LA CONSTRUCTION D'UN AUTRE BÂTIMENT OU PARTIE DE BÂTIMENT ET/OU À TOUTES AUTRES FINS.

© BERGERON BOUTILLIER ARCHITECTES, 2022

- L'ENTREPRENEUR GÉNÉRAL DOIT VÉRIFIER TOUTES LES COTES ET DIMENSIONS.
- TOUTES LES ERREURS ET OMISSIONS DOIVENT ÊTRE SIGNALÉES AUX PROFESSIONNELS.
- LES DIMENSIONS NE DOIVENT PAS ÊTRE MESURÉES DIRECTEMENT SUR CE Dessin.
- CE Dessin POURRA ÊTRE UTILISÉ POUR LA CONSTRUCTION QU'APRÈS AVOIR ÉTÉ APPROUVÉ ET ÉMIS POUR CONSTRUCTION.

PLAN CLÉ

SCEAU:

**CLAUDE L. BERGERON** ARCHITECTE

ARCHITECTE:

**BERGERON BOUTILLIER INC.** ARCHITECTES

1011, rue Saint-Louis, Terrebonne (Qc) J6W 1K1  
T 450.492.6333 / info@a2barchitectes.ca

INGÉNIEUR EN MÉCANIQUE ET ÉLECTRICITÉ ET LEED :

**BPA**

TITRE DU PROJET: NO. DE PROJET: 957-2023

COLLEGE LIONEL-GROULX : P\_822  
RÉAMÉNAGEMENT TÔÉ POUR RÉVISION  
DU PROGRAMME - PHASE 2

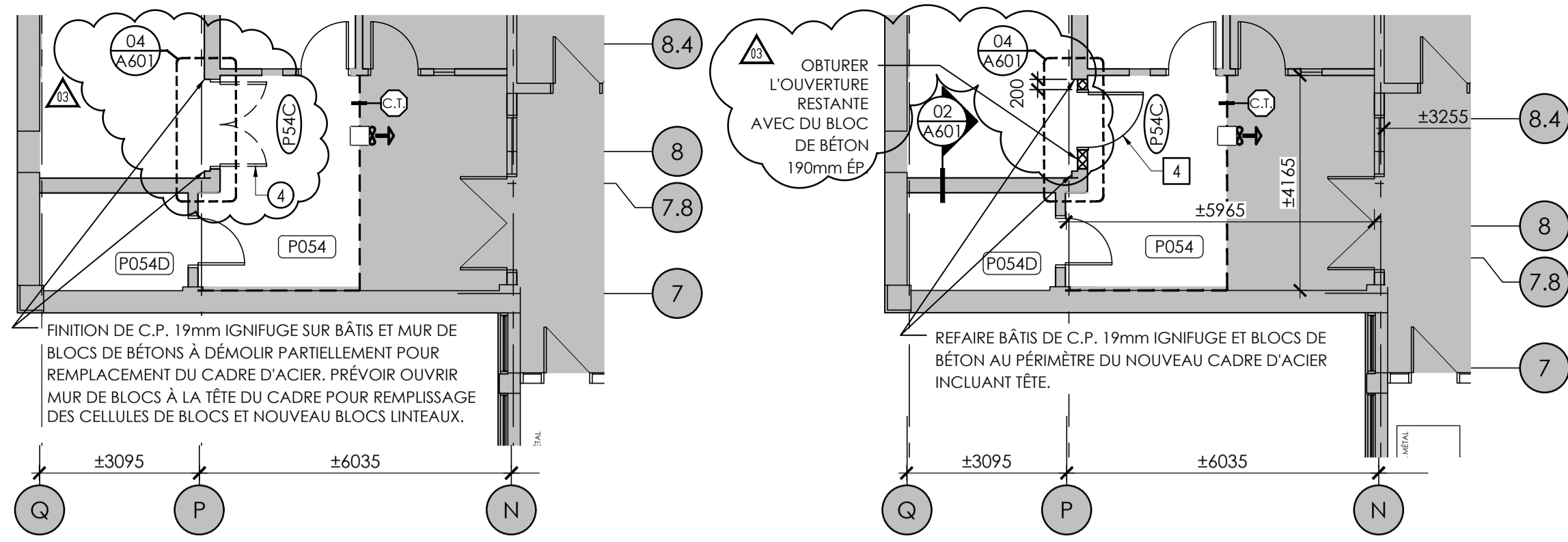
ADRESSE:  
150, RUE DUQUET  
SAINTE-THÉRÈSE, QC J7E 3G6

DESSINÉ PAR: VÉRIFIÉ PAR:  
A.C. C.L.B.

ÉCHELLE: FICHER:  
INDIQUÉE 957-A200.DWG

DESCRIPTION:  
AGRANDIS ET DÉTAILS

NUMÉRO DU Dessin:  
**A-201**



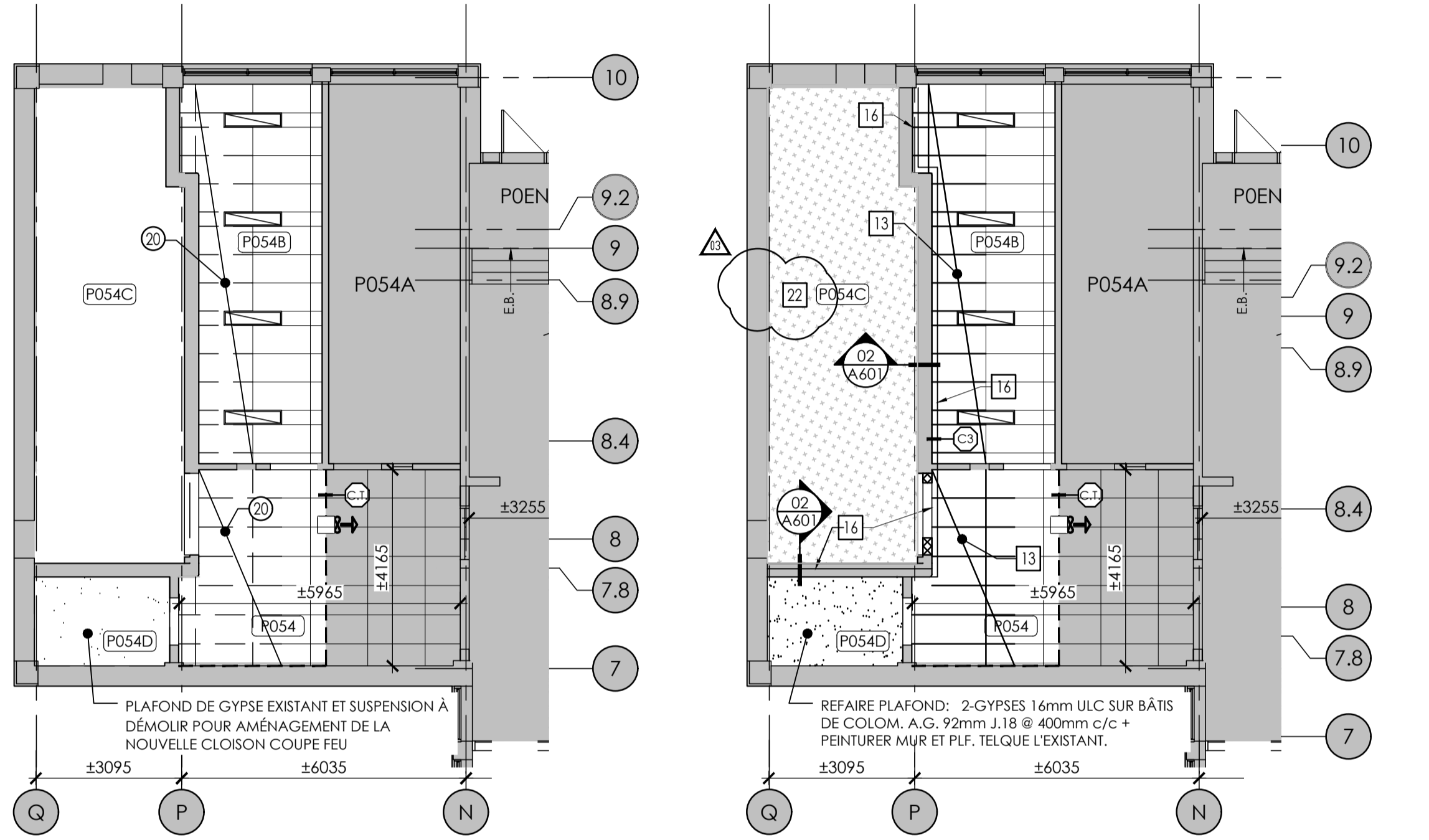
**DÉMOLITION**

**RÉAMÉNAGEMENT**

**PLANS DE RÉAMÉNAGEMENT ET DÉMOLITION / LOCAL P054**

ÉCHELLE: 1:100

05  
A-202



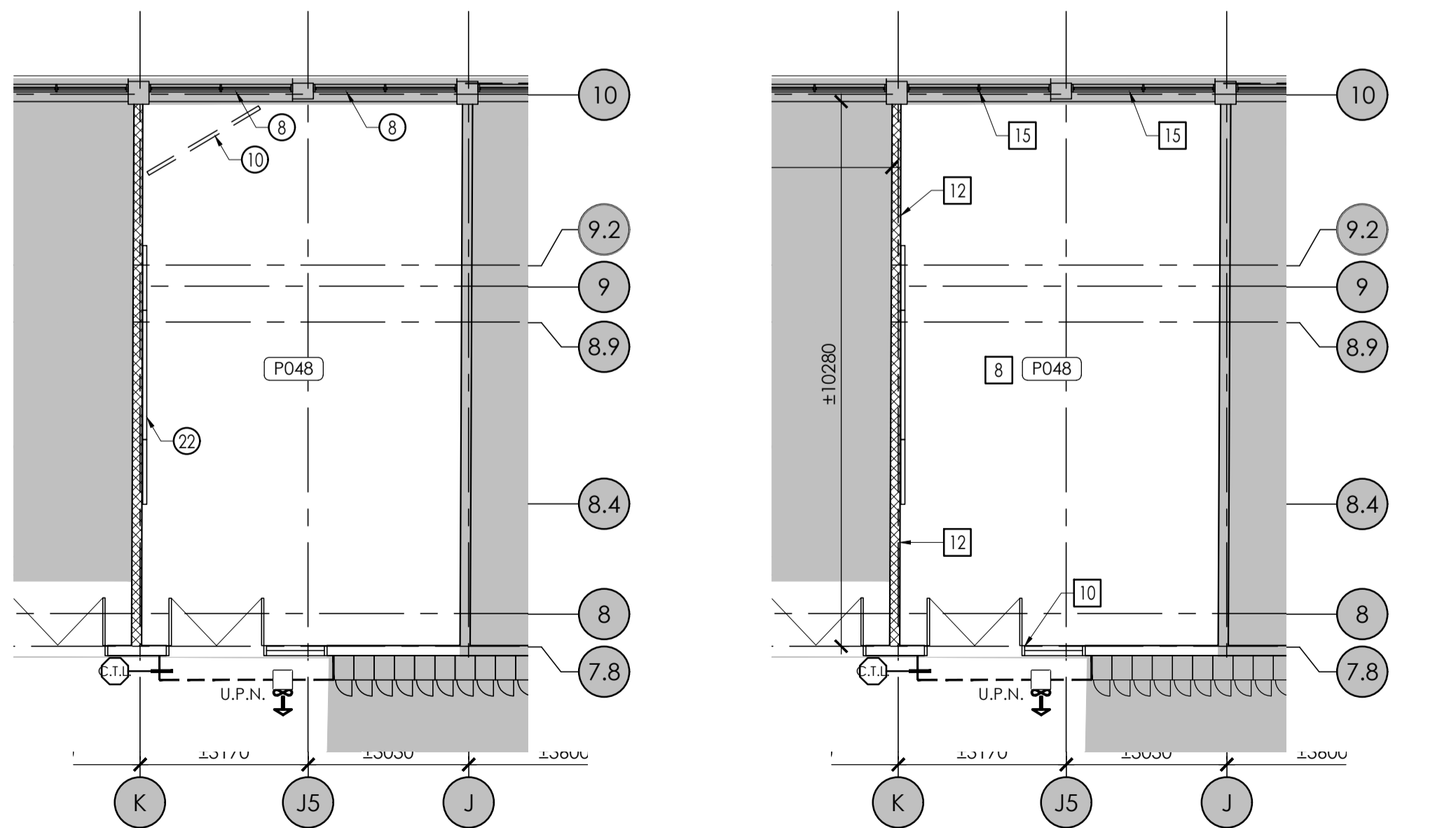
**DÉMOLITION**

**RÉAMÉNAGEMENT**

**PLANS DE PLAFOND RÉAMÉNAGEMENT ET DÉMOLITION / LOCAL P054**

ÉCHELLE: 1:100

04  
A-202



**DÉMOLITION**

**RÉAMÉNAGEMENT**

**PLANS DE RÉAMÉNAGEMENT ET DÉMOLITION / LOCAL P048**

ÉCHELLE: 1:100

03  
A-202



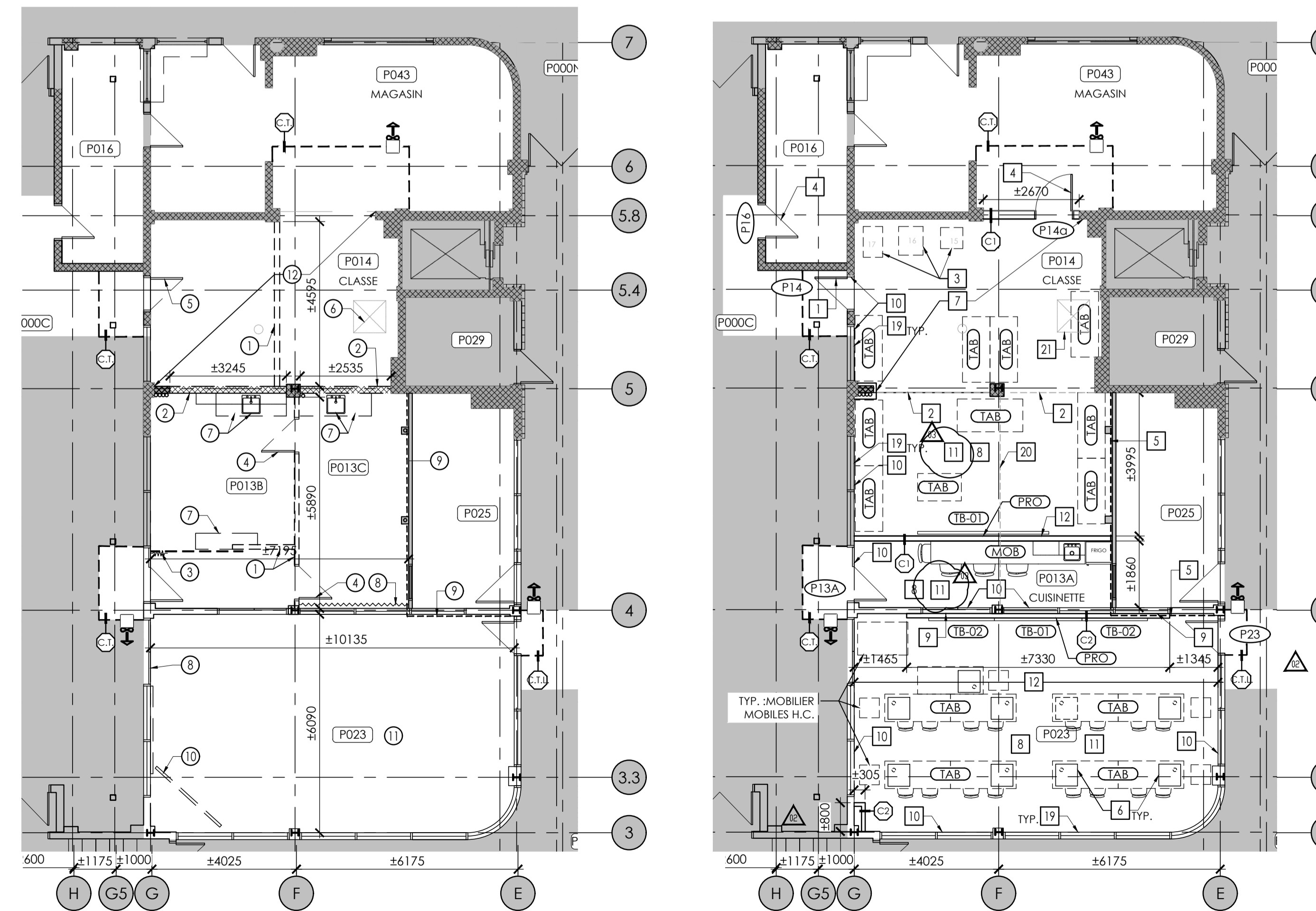
**DÉMOLITION**

**RÉAMÉNAGEMENT**

**PLANS DE PLAFOND - RÉAMÉNAGEMENT ET DÉMOLITION**

ÉCHELLE: 1:100

02  
A-202



**DÉMOLITION**

**RÉAMÉNAGEMENT**

**PLANS DE PLANCHER - RÉAMÉNAGEMENT ET DÉMOLITION**

ÉCHELLE: 1:100

01  
A-202

CLIENT:

**COLLÈGE LIONEL GROULX**

RÉVISIONS:

NO	DATE	DESCRIPTION
03	31-01-2024	ADDENDA A-02
02	24-01-2024	ADDENDA A-01
01	10-01-2024	APPEL D'OFFRES

AVIS DE DROIT D'AUTEUR

LE DROIT D'AUTEUR SUR LE PRÉSENT DOCUMENT ÉLECTRONIQUE OU PAPIER APPARTIEN À BERGERON BOUTHILLIER ARCHITECTES. CE DOCUMENT NE PEUT ÊTRE TRANSMIS, TÉLÉCHARGÉ OU REPRODUIT, SOUS AUCUNE FORME IMPRIMÉE OU ÉLECTRONIQUE QUE CE SOIT, SANS L'AUTORISATION EXPRESSE ÉCRITE DE BERGERON BOUTHILLIER ARCHITECTES. CES PLANS ET DOCUMENTS ÉLECTRONIQUES NE PEUVENT ÊTRE UTILISÉS, EN TOUT OU EN PARTIE, POUR LA CONCEPTION, LA CONSTRUCTION D'UN AUTRE BÂTIMENT OU PARTIE DE BÂTIMENT ET/OU À TOUTES AUTRES FINS.

© BERGERON BOUTHILLIER ARCHITECTES, 2022

- L'ENTREPRENEUR GÉNÉRAL DOIT VÉRIFIER TOUTES LES COTES ET DIMENSIONS.
- TOUTES LES ERREURS ET OMISSIONS DOIVENT ÊTRE SIGNALÉES AUX PROFESSIONNELS.
- LES DIMENSIONS NE DOIVENT PAS ÊTRE MESURÉES DIRECTEMENT SUR CE Dessin.
- CE Dessin POURRA ÊTRE UTILISÉ POUR LA CONSTRUCTION QU'APRÈS AVOIR ÉTÉ APPROUVÉ ET ÉMIS POUR CONSTRUCTION.

PLAN CLÉ

SCEAU:

ARCHITECTE:

**BERGERON BOUTHILLIER INC. ARCHITECTES**

1011, rue Saint-Louis, Terrebonne (Qc) J6W 1K1  
T: 450.492.6333 / info@a2barchitectes.ca

INGÉNIEUR EN MÉCANIQUE ET ÉLECTRICITÉ ET LEED:

**BPA**

TITRE DU PROJET: NO. DE PROJET: 957-2023

COLLÈGE LIONEL-GROULX : P\_822  
RÉAMÉNAGEMENT TÔCÉ POUR RÉVISION DU PROGRAMME - PHASE 2

ADRESSE:  
150, RUE DUQUET  
SAINTE-THÉRÈSE, QC J7E 3G6

DESSINÉ PAR: VÉRIFIÉ PAR:  
A.C. C.L.B.

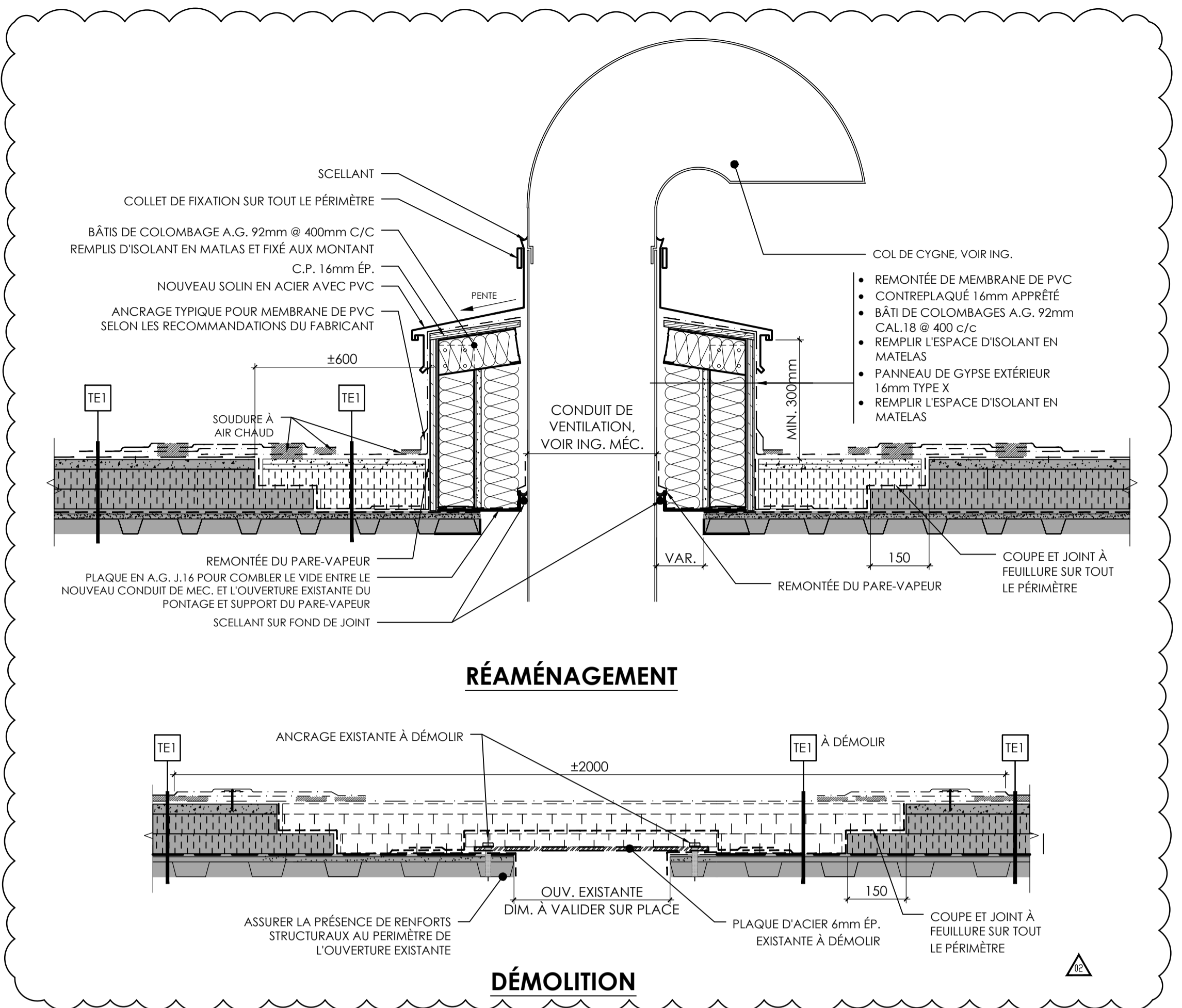
ÉCHELLE: FICHER: 957-A200.DWG  
INDIQUÉE

DESCRIPTION:

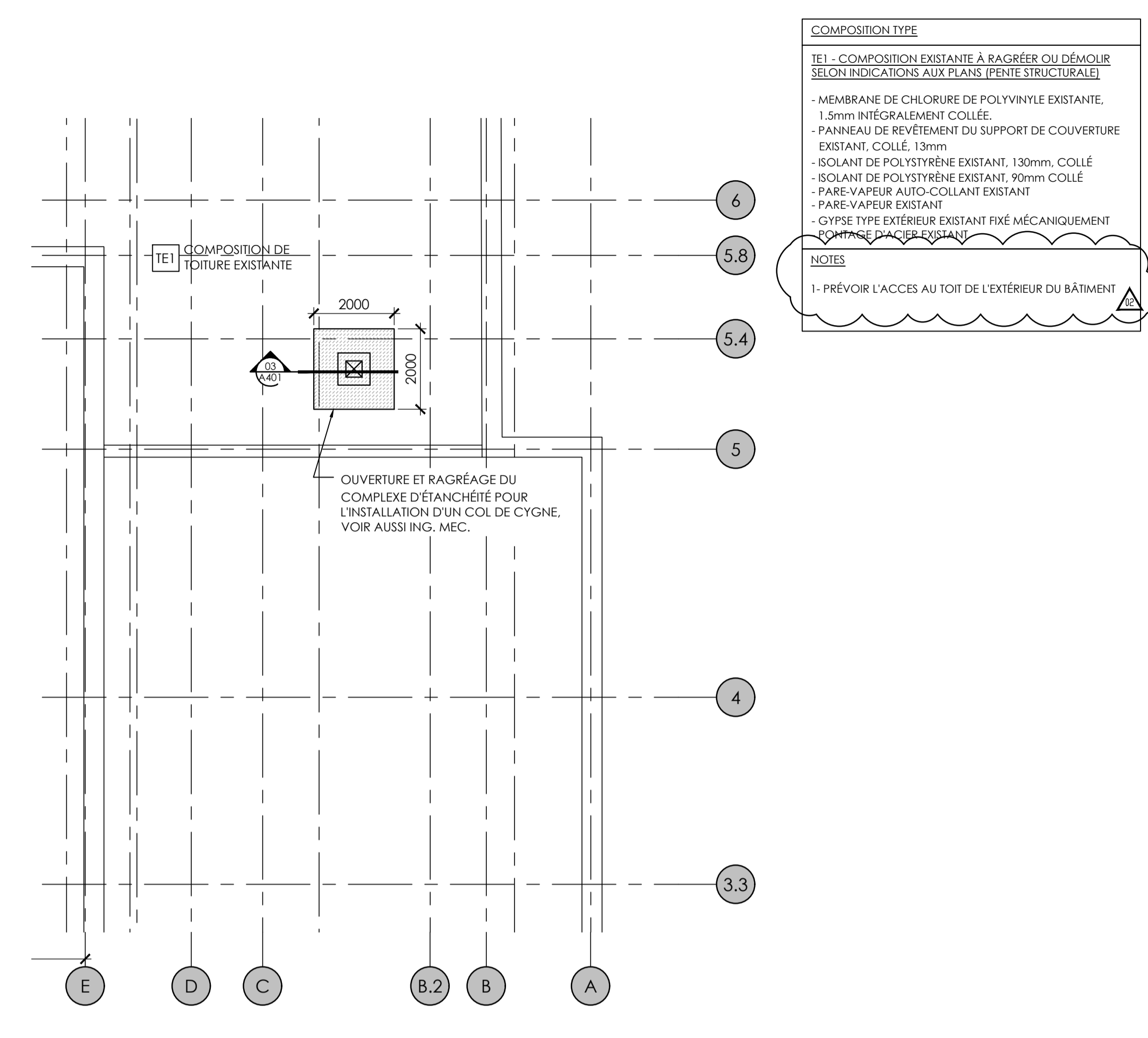
EXTRAITS DE PLAN

NUMÉRO DU Dessin:

**A-202**



**DÉTAIL - NOUVEAU CONDUIT DE VENTILATION ET COL DE CYGNE**  
 ÉCHELLE: 1:10  
 03  
 A-401



**PLANS DE TOITURE - DÉMOLITION ET RAGRÉAGE**  
 ÉCHELLE: 1:100  
 02  
 A-401

**COMPOSITION TYPE**

TE1 - COMPOSITION EXISTANTE À RAGRÉER OU DÉMOLIR SELON INDICATIONS AUX PLANS (PENTE STRUCTURALE)

- MEMBRANE DE CHLORURE DE POLYVINYLE EXISTANTE, 1.5mm INTÉGRALEMENT COLLÉE.
- PANNEAU DE REVÊTEMENT DU SUPPORT DE COUVERTURE EXISTANT, COLLÉ, 13mm
- ISOLANT DE POLYSTYRÈNE EXISTANT, 130mm, COLLÉ
- ISOLANT DE POLYSTYRÈNE EXISTANT, 90mm COLLÉ
- PARE-VAPEUR AUTO-COLLANT EXISTANT
- PARE-VAPEUR EXISTANT
- GYPSE TYPE EXTERIEUR EXISTANT FIXÉ MÉCANIQUEMENT
- PONTAGE D'ACIER EXISTANT

**NOTES**

1- PRÉVOIR L'ACCÈS AU TOIT DE L'EXTÉRIEUR DU BÂTIMENT

CLIENT:

**LI ONEL GR OULX**  
 COLLÈGE

**RÉVISIONS:**

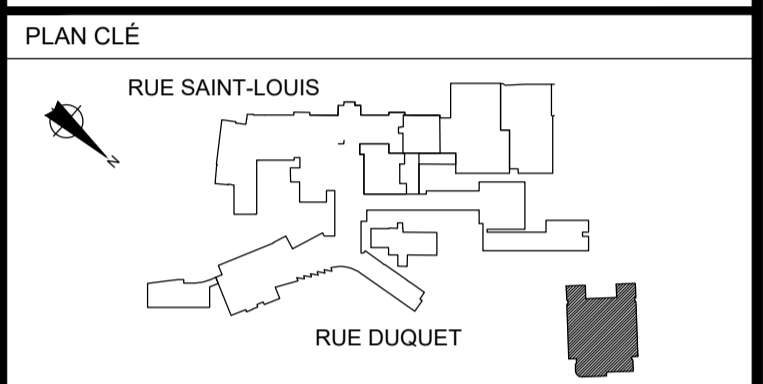
NO	DATE	DESCRIPTION
02	31-01-2024	ADDENDA A-02
01	24-01-2024	ADDENDA A-01

**AVIS DE DROIT D'AUTEUR**

LE DROIT D'AUTEUR SUR LE PRÉSENT DOCUMENT ÉLECTRONIQUE OU PAPIER APPARTIENT À BERGERON BOUTILLIER ARCHITECTES. CE DOCUMENT NE PEUT ÊTRE TRANSMIS, TÉLÉCHARGÉ OU REPRODUIT, SOUS AUCUNE FORME IMPRIMÉE OU ÉLECTRONIQUE QUE CE SOIT, SANS L'AUTORISATION EXPRESSE ÉCRITE DE BERGERON BOUTILLIER ARCHITECTES. CES PLANS ET DOCUMENTS ÉLECTRONIQUES NE PEUVENT ÊTRE UTILISÉS, EN TOUT OU EN PARTIE, POUR LA CONCEPTION, LA CONSTRUCTION D'UN AUTRE BÂTIMENT OU PARTIE DE BÂTIMENT ET/OU À TOUTES AUTRES FINS.

© BERGERON BOUTILLIER ARCHITECTES, 2022

- L'ENTREPRENEUR GÉNÉRAL DOIT VÉRIFIER TOUTES LES COTES ET DIMENSIONS.
- TOUTES LES ERREURS ET OMISSIONS DOIVENT ÊTRE SIGNALÉES AUX PROFESSIONNELS.
- LES DIMENSIONS NE DOIVENT PAS ÊTRE MESURÉES DIRECTEMENT SUR CE DESSIN.
- CE DESSIN POURRA ÊTRE UTILISÉ POUR LA CONSTRUCTION QU'APRÈS AVOIR ÉTÉ APPROUVÉ ET ÉMIS POUR CONSTRUCTION.



SCÉAU:

ARCHITECTE:

**BERGERON BOUTILLIER INC.**  
 ARCHITECTES

1011, rue Saint-Louis, Terrebonne (Qc) J6W 1K1  
 T. 450.492.6333 / info@a2barchitectes.ca

INGÉNIEUR EN MÉCANIQUE ET ÉLECTRICITÉ ET LEED :

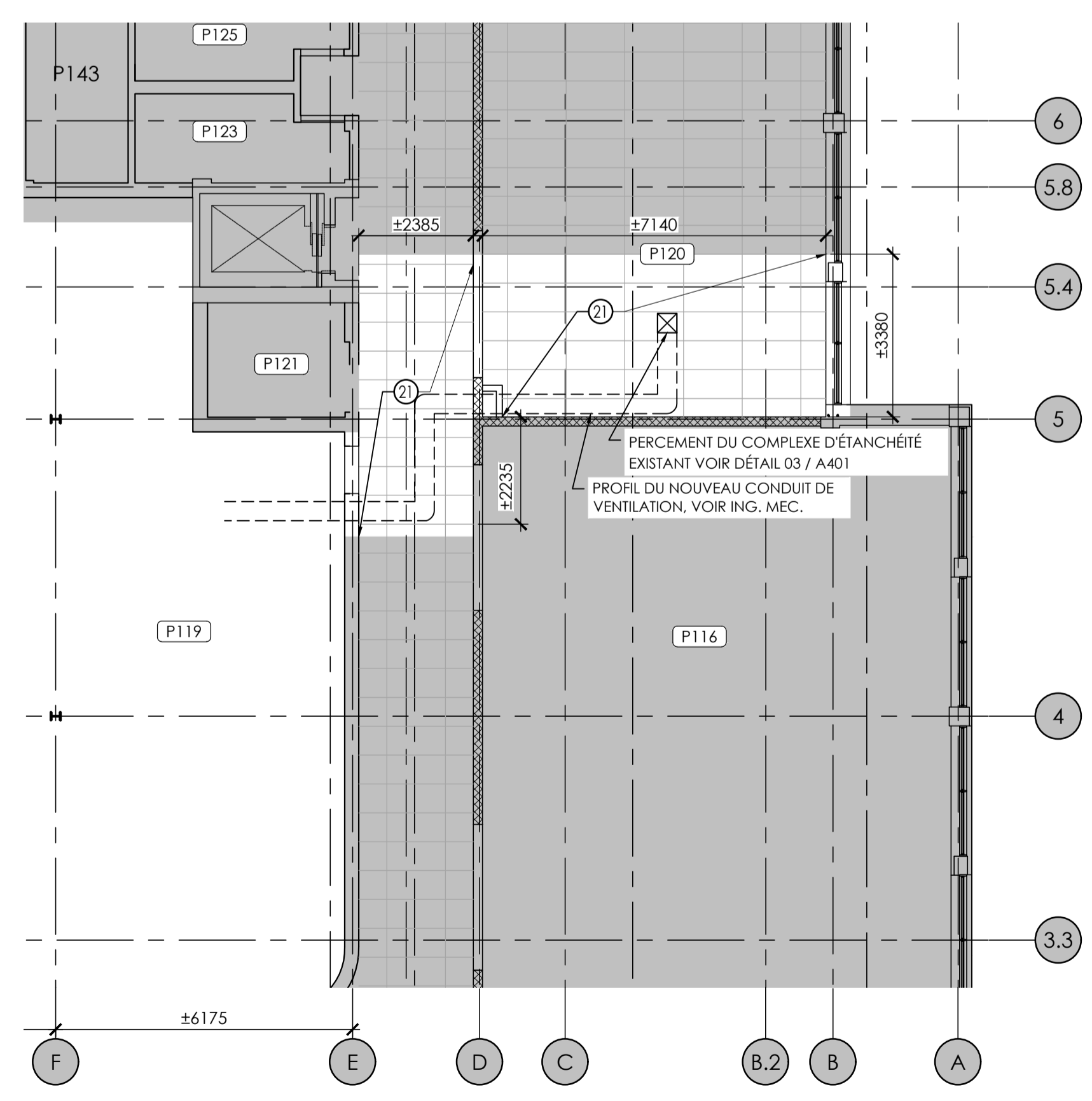
TITRE DU PROJET: NO. DE PROJET: 957-2023

COLLÈGE LIONEL-GROULX : P\_822  
 RÉAMÉNAGEMENT TÔÛÉ POUR RÉVISION  
 DU PROGRAMME - PHASE 2

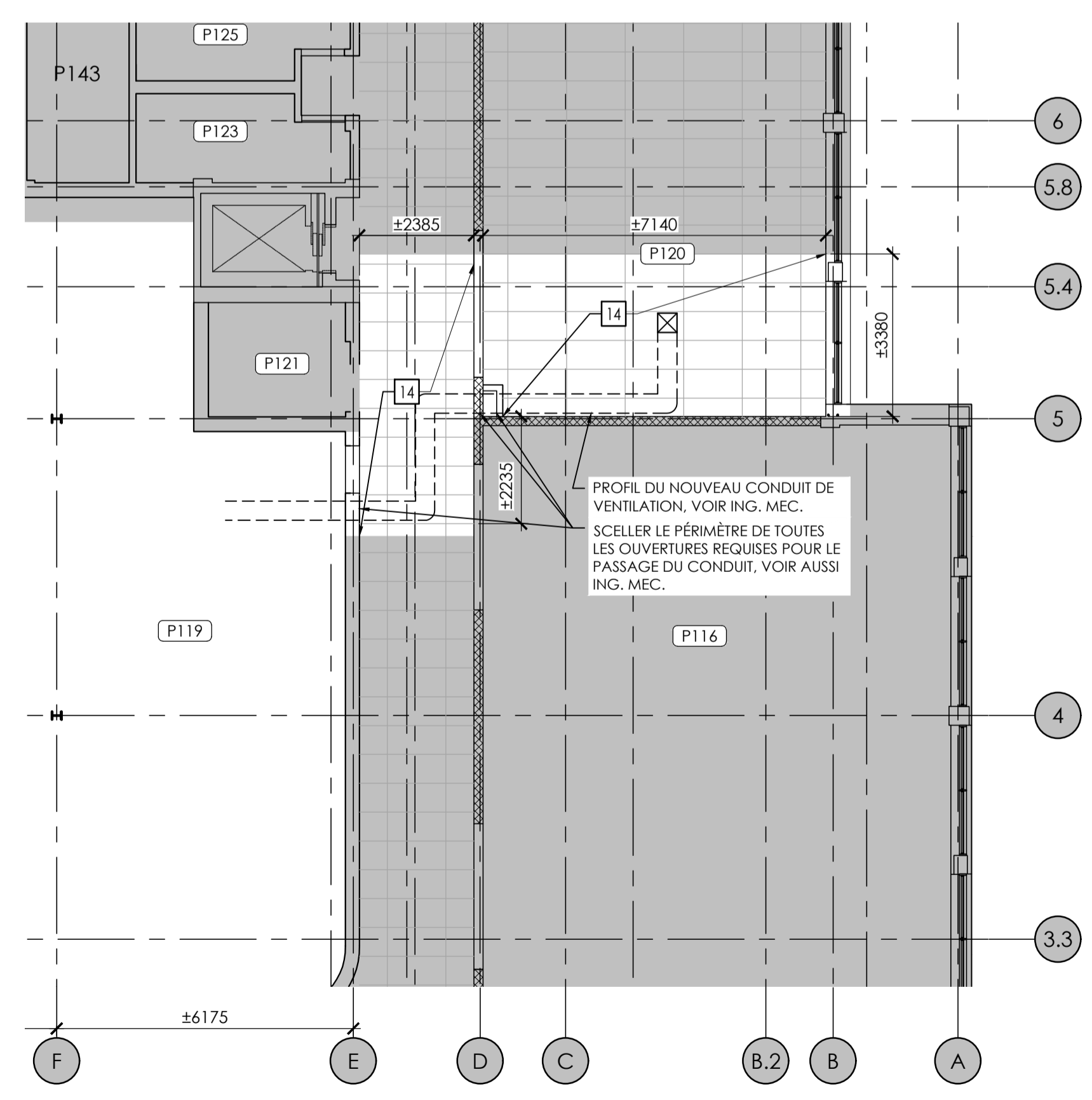
ADRESSE:  
 150, RUE DUQUET  
 SAINTE-THÉRÈSE, QC J7E 3G6

DESSINÉ PAR: VÉRIFIÉ PAR:  
 A.C. C.L.B.

ÉCHELLE: FICHER:  
 INDIQUÉE 957-A200.DWG



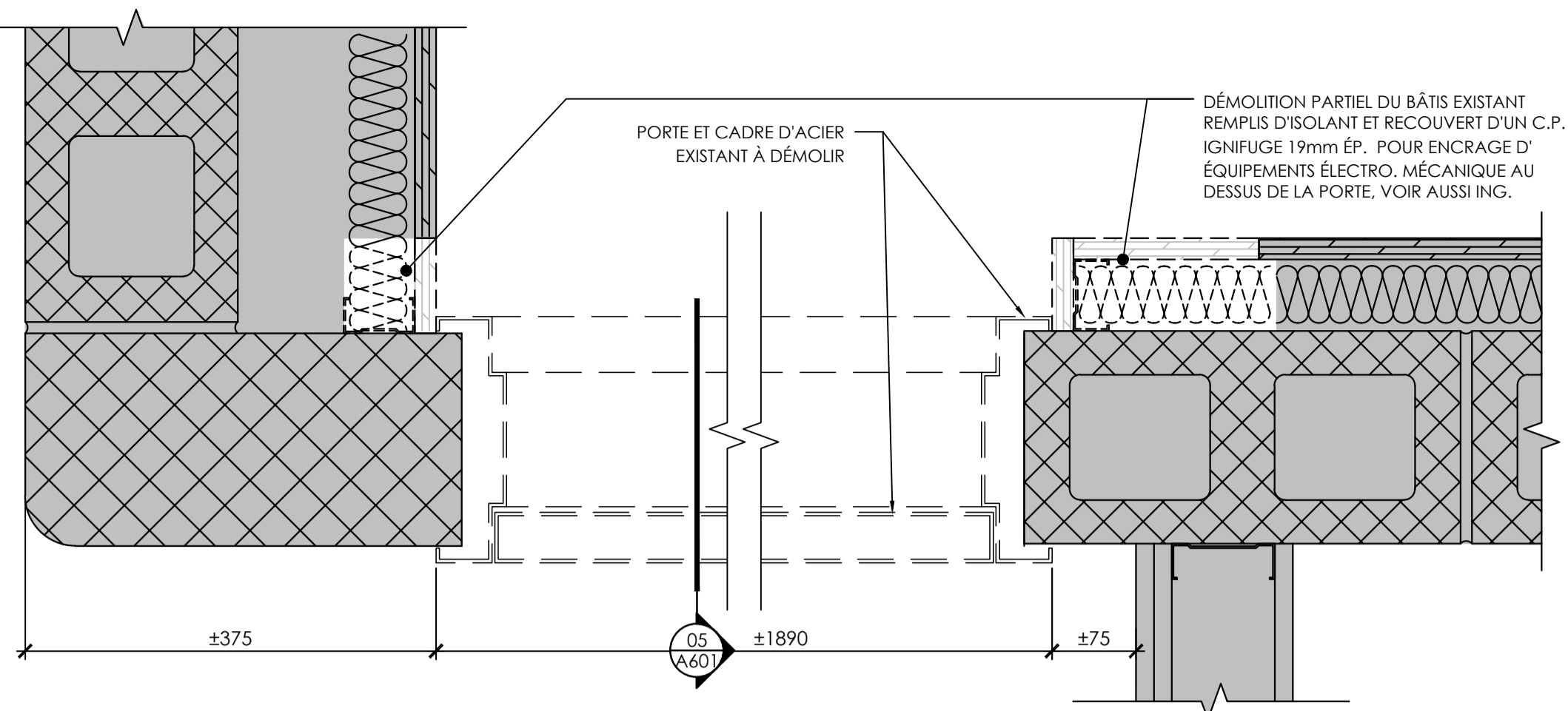
**DÉMOLITION**  
**PLANS DE TOITURE - RÉAMÉNAGEMENT**  
 ÉCHELLE: 1:100  
 01  
 A-401



**RÉAMÉNAGEMENT**  
 ÉCHELLE: 1:100  
 01  
 A-401

EXTRAITS DE PLANS  
 TOITURE ET DÉTAILS

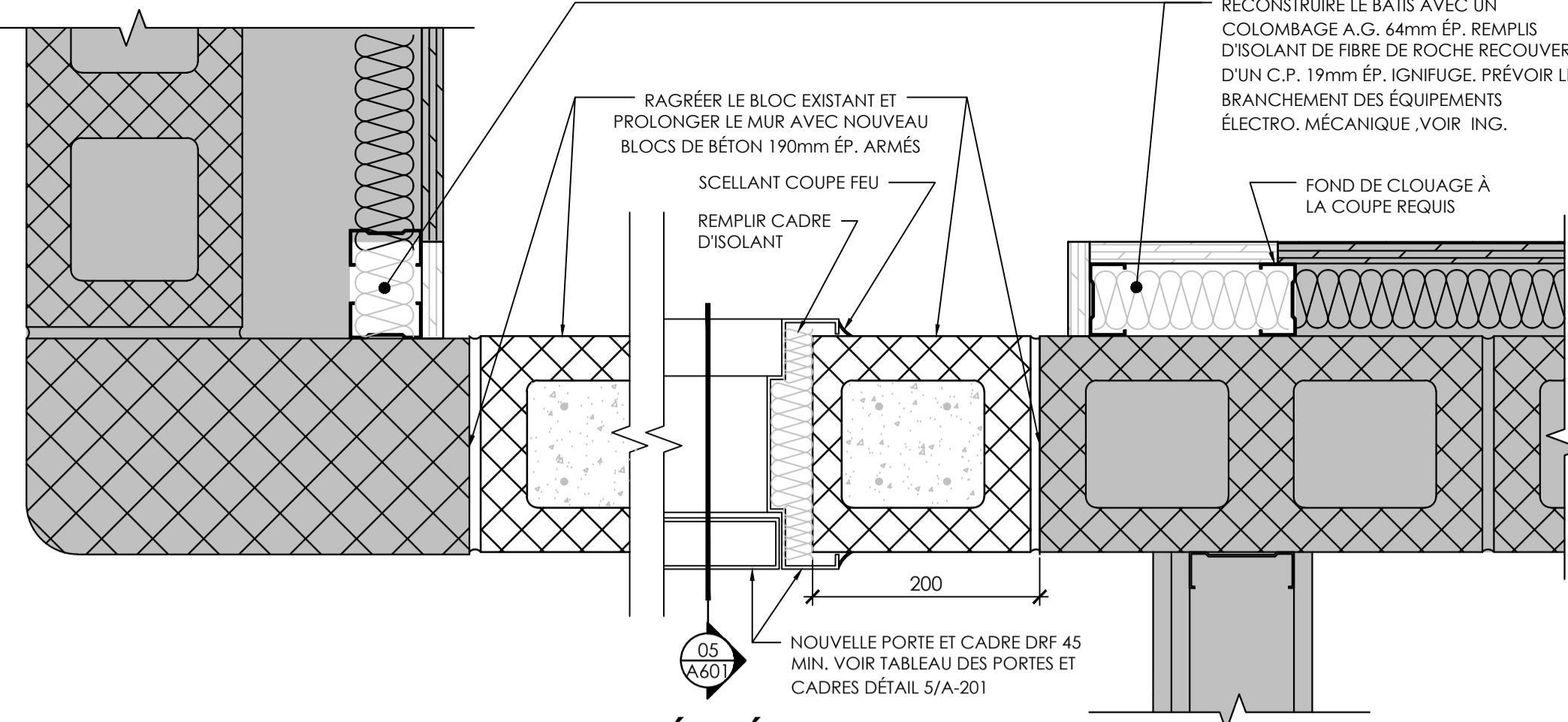
NUMÉRO DU DESSIN:  
**A-401**



**DÉMOLITION**

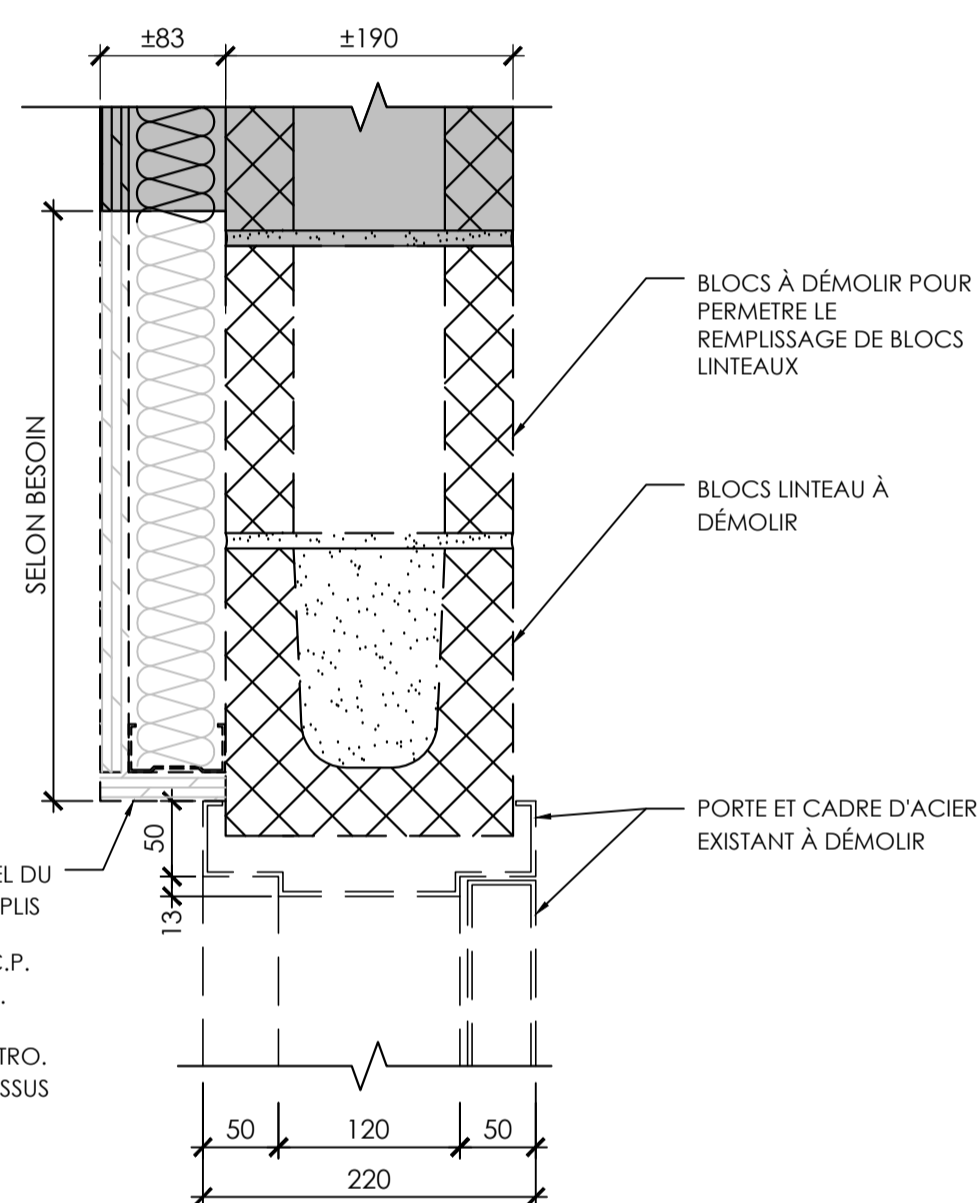
**DÉTAILS EN COUPE - TÊTE DE PORTE P54C**

ÉCHELLE: 1:5



**RÉAMÉNAGEMENT**

04  
A-601

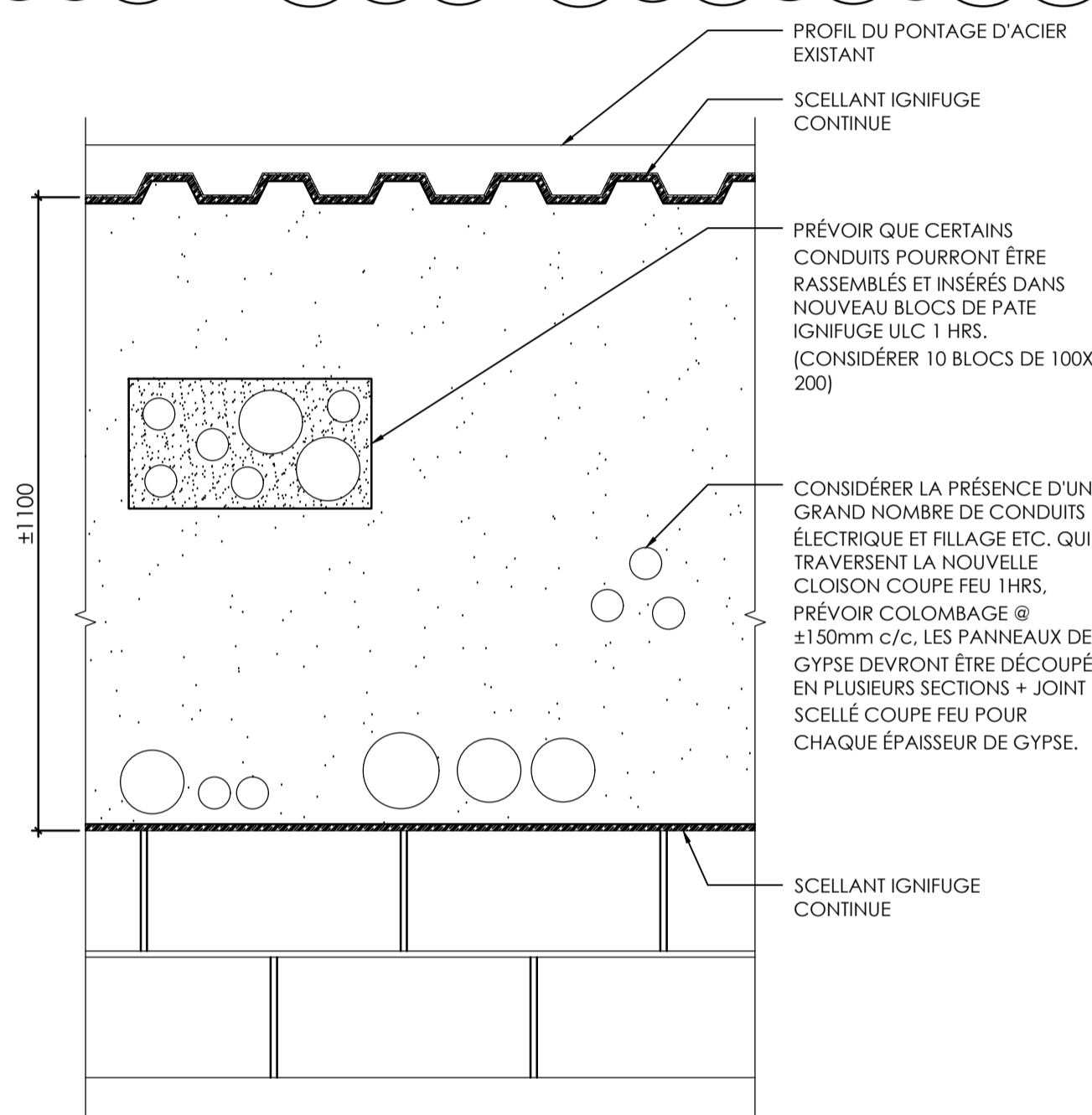


**DÉMOLITION**

**DÉTAILS EN COUPE - TÊTE DE PORTE P54C**

ÉCHELLE: 1:5

05  
A-601

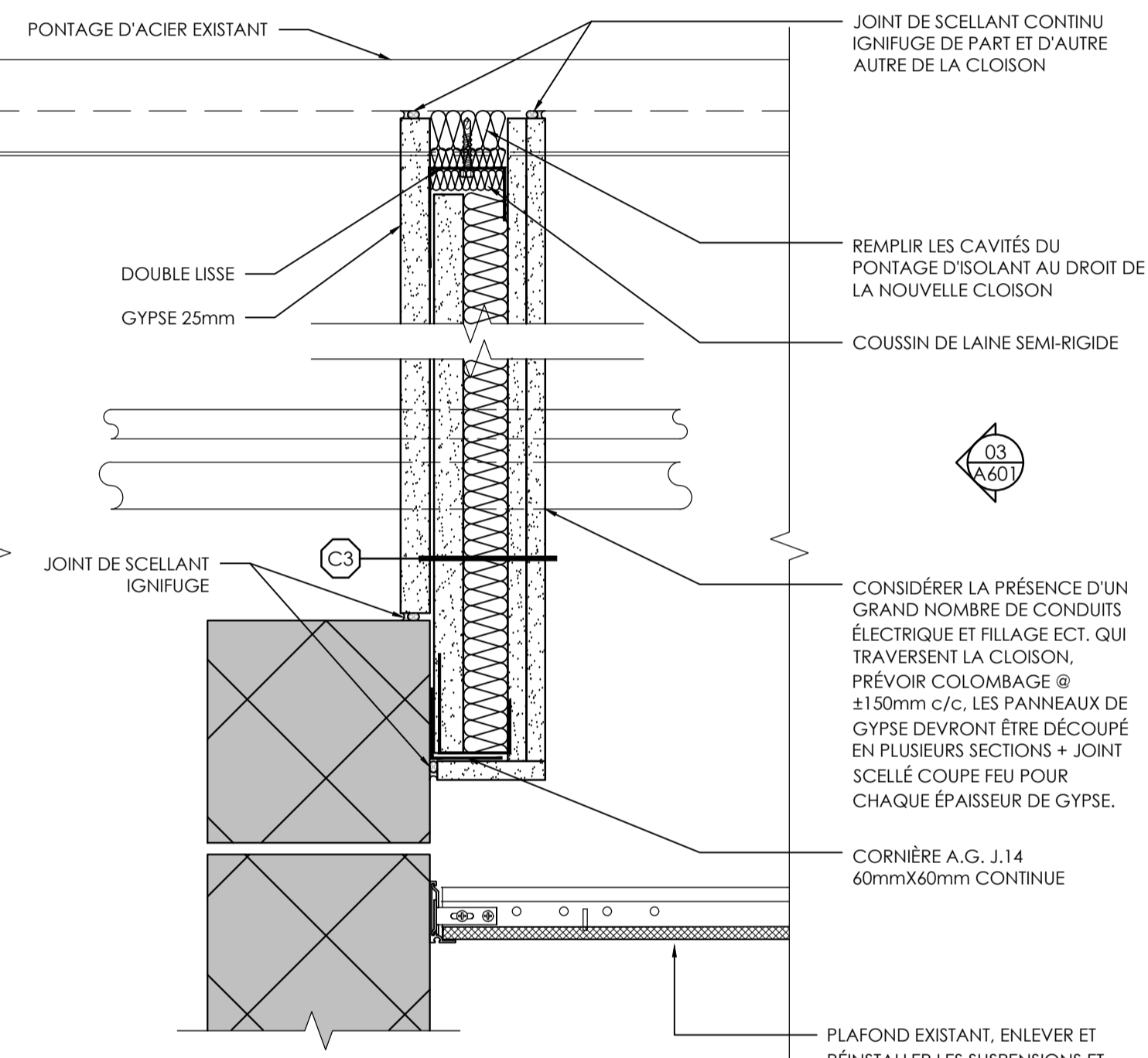


**RÉAMÉNAGEMENT**

**DÉTAIL - NOUVELLE CLOISON ACCOUSTIQUE**

ÉCHELLE: 1:5

03  
A-601

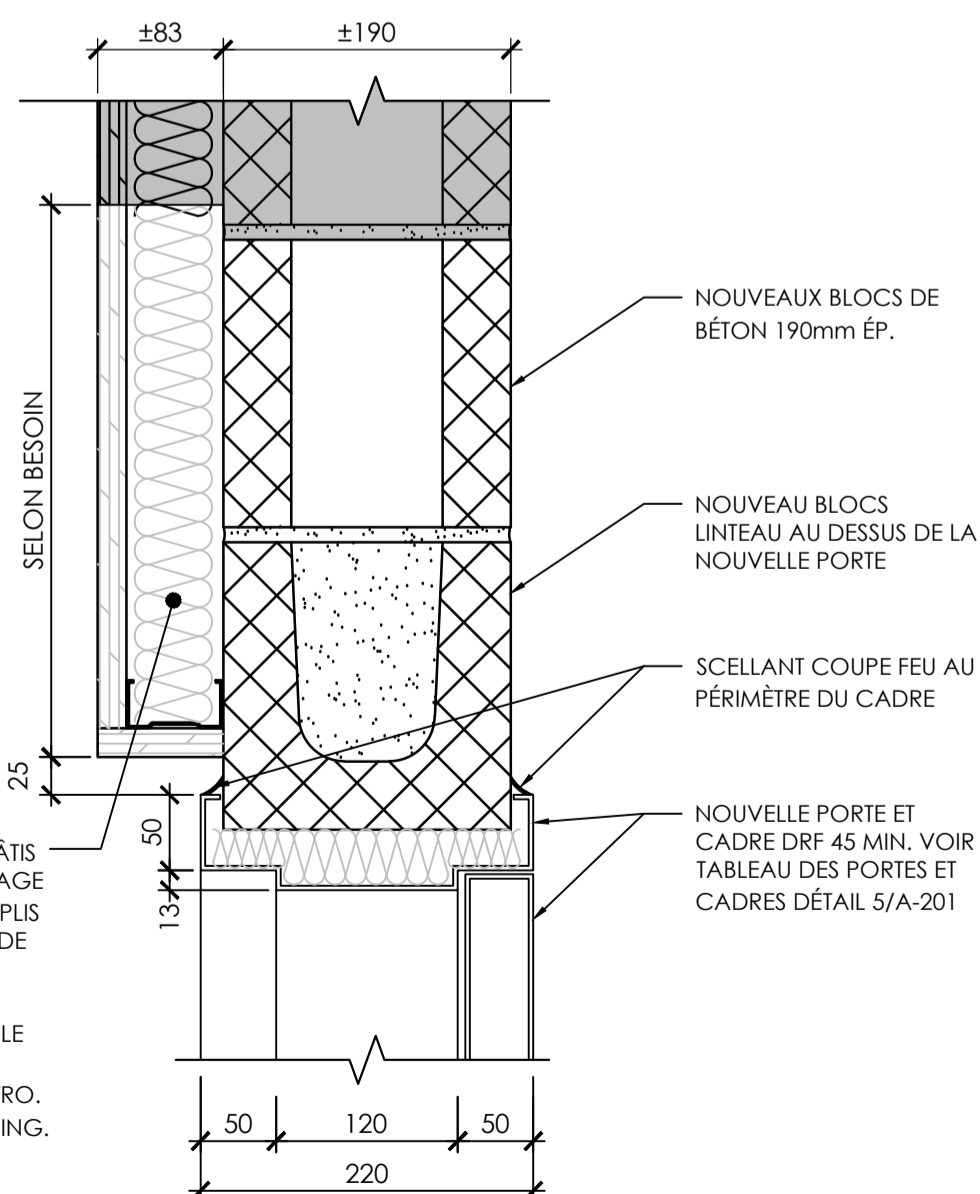


**RÉAMÉNAGEMENT**

**DÉTAIL - NOUVELLE CLOISON ACCOUSTIQUE**

ÉCHELLE: 1:5

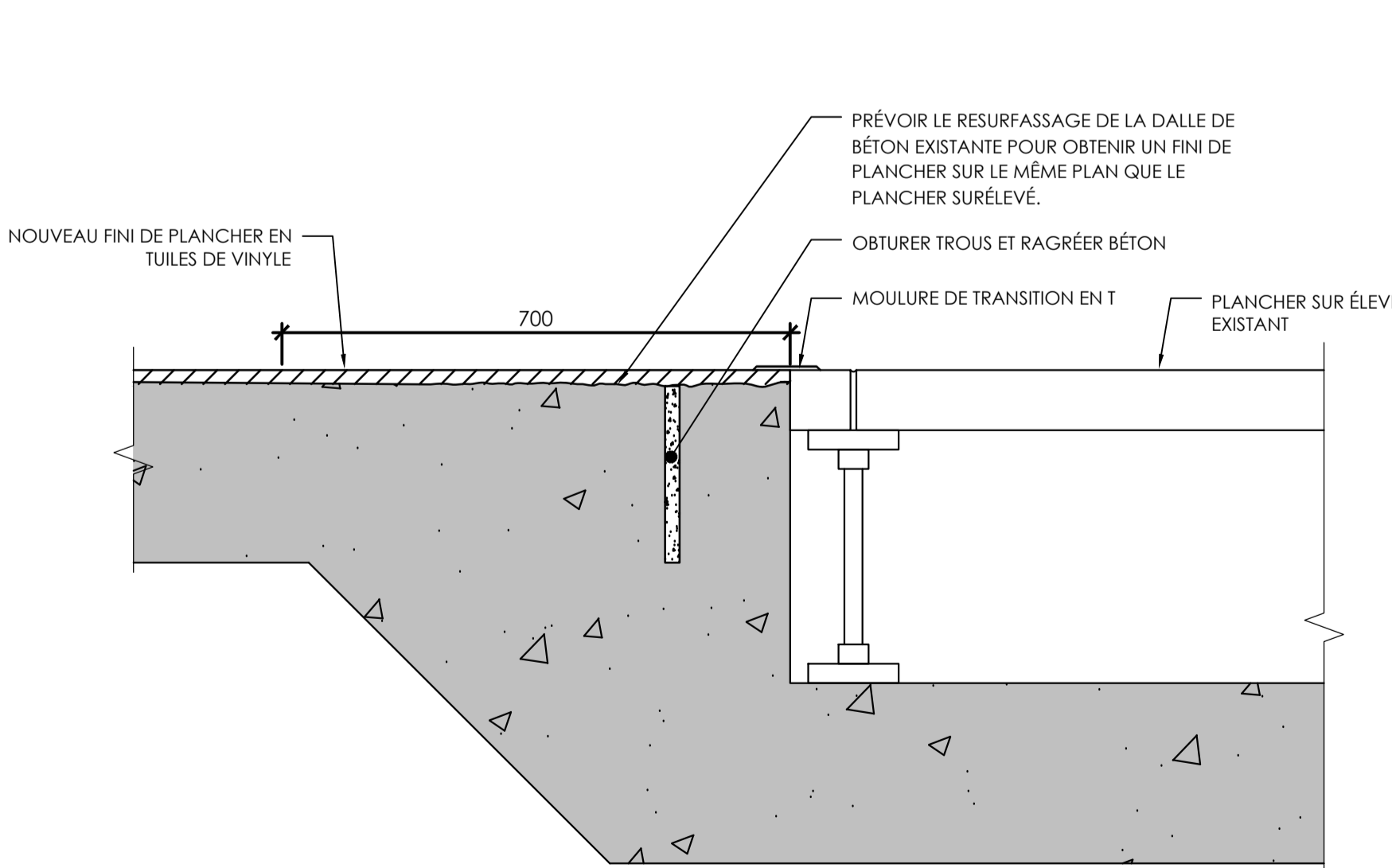
02  
A-601



**RÉAMÉNAGEMENT**

**DÉTAIL - JONCTION PLANCHER SURÉLEVÉ ET DALLE EXISTANTE**

ÉCHELLE: 1:5



**RÉAMÉNAGEMENT**

01  
A-601

CLIENT:

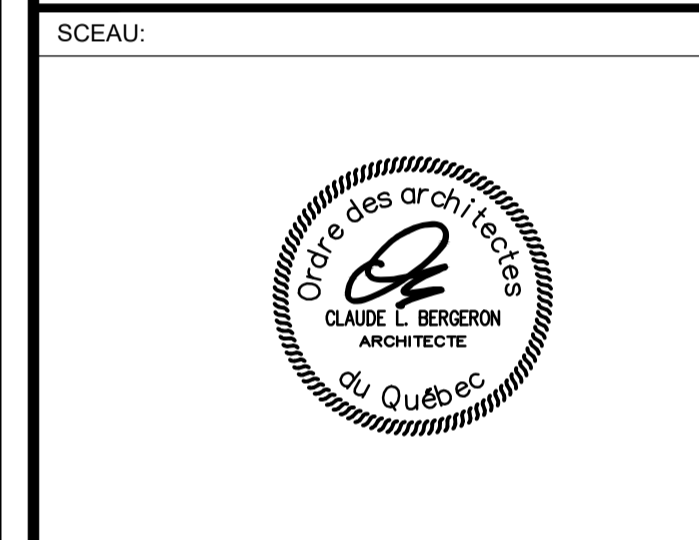
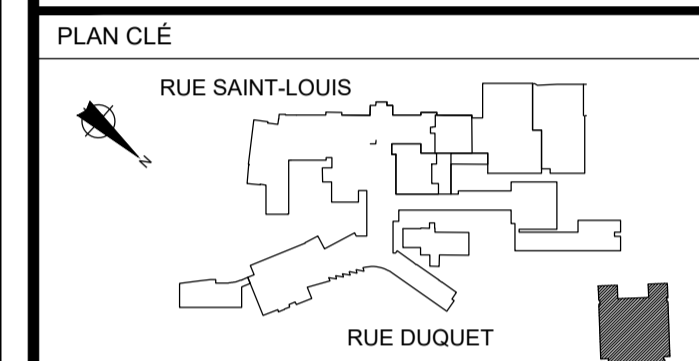


RÉVISIONS:

NO	DATE	DESCRIPTION
02	31-01-2024	ADDENDA A-02
01	10-01-2024	APPEL D'OFFRES

AVIS DE DROIT D'AUTEUR  
LE DROIT D'AUTEUR SUR LE PRÉSENT DOCUMENT ÉLECTRONIQUE OU PAPIER APPARTIENT À BERGERON BOUTHILLIER ARCHITECTES. CE DOCUMENT NE PEUT ÊTRE TRANSMIS, TÉLÉCHARGÉ OU REPRODUIT, SOUS AUCUNE FORME IMPRIMÉE OU ÉLECTRONIQUE QUE CE SOIT, SANS L'AUTORISATION EXPRESSE ÉCRITE DE BERGERON BOUTHILLIER ARCHITECTES. CES PLANS ET DOCUMENTS ÉLECTRONIQUES NE PEUVENT ÊTRE UTILISÉS, EN TOUT OU EN PARTIE, POUR LA CONCEPTION, LA CONSTRUCTION D'UN AUTRE BÂTIMENT OU PARTIE DE BÂTIMENT ET/OU À TOUTES AUTRES FINS.  
© BERGERON BOUTHILLIER ARCHITECTES, 2022

- L'ENTREPRENEUR GÉNÉRAL DOIT VÉRIFIER TOUTES LES COTES ET DIMENSIONS.
- TOUTES LES ERREURS ET OMISSIONS DOIVENT ÊTRE SIGNALÉES AUX PROFESSIONNELS.
- LES DIMENSIONS NE DOIVENT PAS ÊTRE MESURÉES DIRECTEMENT SUR CE DESSIN.
- CE DESSIN POURRA ÊTRE UTILISÉ POUR LA CONSTRUCTION QU'APRÈS AVOIR ÉTÉ APPROUVÉ ET ÉMIS POUR CONSTRUCTION.



ARCHITECTE:  
**BERGERON BOUTHILLIER INC.**  
ARCHITECTES  
1011, rue Saint-Louis, Terrebonne (Qc) J6W 1K1  
T. 450.492.6333 / info@a2barchitectes.ca

INGÉNIEUR EN MÉCANIQUE ET ÉLECTRICITÉ ET LEED :



TITRE DU PROJET: NO. DE PROJET: 957-2023

**COLLÈGE LIONEL-GROULX : P\_822**  
**RÉAMÉNAGEMENT TÔÛÉ POUR RÉVISION**  
**DU PROGRAMME - PHASE 2**

ADRESSE:  
150, RUE DUQUET  
SAINTE-THÉRÈSE, QC J7E 3G6

DESSINÉ PAR: VÉRIFIÉ PAR:  
A.C. C.L.B.  
ÉCHELLE: FICHER:  
INDIQUÉE 957-A200.DWG

DESCRIPTION:

DÉTAILS

NUMÉRO DU DESSIN:  
**A-601**