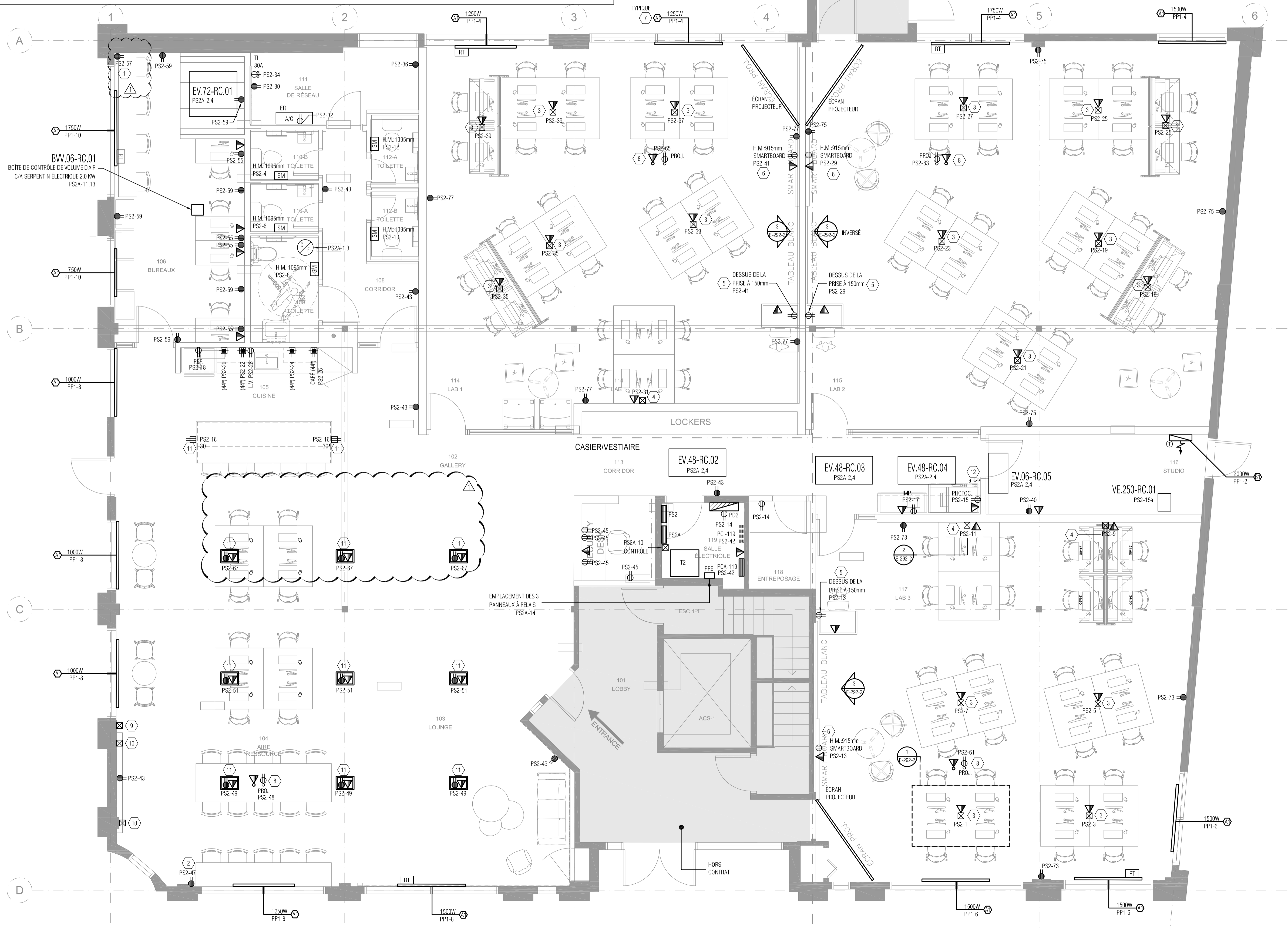


- NOTES SPÉCIFIQUES:**
- BOÎTE DE JONCTION MURALE POUR ALIMENTATION ÉLECTRIQUE ET TÉLÉCOM DE LA TABLE ÉLECTRIFIÉE.
  - PRISE DE COURANT 20A 125V POUR ALIMENTATION DE LA TABLE ÉLECTRIFIÉE. COORDONNER AVEC LE CLIENT POUR LE TYPE DE RACCORD FLEXIBLE REQUIS DE LA TABLE ÉLECTRIFIÉE AMOVIBLE.
  - BOÎTE DE JONCTION AU PLAFOND DU SOUS-SOL POUR ALIMENTATION DE LILOTT ÉLECTRIFIÉE VIA LE SOUS-SOL. VOIR DÉTAIL NO 7 AU PLAN E-291-2. FAIRE UN SCAN DE LA DALLE. POUR TOUTS LES PERÇEMENTS DE DALLE. AFIN DE S'ASSURER DE NE PAS ENDOMMAGER DE CONDUIT OU DE L'ARMATURE. COORDONNER L'EMPLACEMENT DU PERÇEMENT DE LILOTT AVEC LE FOURNISSEUR DE MOBILIER.
  - BOÎTE DE JONCTION MURALE POUR ALIMENTATION DU MOBILIER ÉLECTRIFIÉ PAR LE PLAFOND ET MUR OÙ ATTACHER SUR LA COLONNE. VOIR DÉTAIL NO 2 AU PLAN E-291-2.
  - PRISE DE COURANT POUR PODIUM. INSTALLER LE DESSUS DE LA PRISE À 150mm DU PLANCHER FINI. ALIMENTATION DE LA PRISE PROVENANT DU PLAFOND DU SOUS-SOL. VOIR DÉTAILS NO 3 ET 4 AU PLAN E-291-2 ET SE RÉFÉRER AU PLAN D'ARCHITECTE POUR L'EMPLACEMENT DU PERÇEMENT DU PODIUM.
  - PRISE DE COURANT POUR SMARTBOARD INSTALLÉE EN ARRIÈRE DU MUR À 915MM. VOIR DÉTAIL NO 3 AU PLAN E-291-2.
  - RÉUTILISER LE PANNEAU "PPI" DE TYPE NHDP DE PIONEER DE 225A À 347/600V-30 4F SITUÉ DANS LA SALLE ÉLECTRIQUE AU SOUS-SOL POUR ALIMENTER LE NOUVEAU CHAUFFAGE. RÉCUPÉRER LES CIRCUITS DEVENUS LIBRES SUITE AU DÉMONTÉMENT DU CHAUFFAGE ET RÉUTILISER CES CIRCUITS. PRÉVOIR UN DISJONCTEUR 20A-1P AU CIRCUIT 41. (LES # DE CIRCUITS DE CHAUFFAGE SONT À TITRE INDICATIF SEULEMENT).
  - PRISE ET SORTIE INFORMATIQUE POUR PROJECTEUR. EMBLEMMENT EXACT À COORDONNER AU CHANTIER. 335mm DE DISTANCE DE L'ÉCRAN.
  - BOÎTE ÉLECTRIQUE UN GROUPE À 1200mm RELIÉ À L'ENTRE-PLAFOND AVEC 1x41mm<sup>2</sup> ET À UNE DEUXIÈME BOÎTE ÉLECTRIQUE UN GROUPE À 460mm AVEC 1x27mm<sup>2</sup>, EMBLEMMENT EXACT À COORDONNER AU CHANTIER AVEC CLIENT.
  - HAUT-PARLEUR POUR TABLEAU DE PROJECTION. FOURNIIR 1x227mm<sup>2</sup> DU HAUT-PARLEUR À L'ENTRE-PLAFOND. EMBLEMMENT EXACT À COORDONNER AU CHANTIER AVEC CLIENT.
  - L'ENTREPRENEUR DOIT ALIMENTER LES SERVICES PAR L'ÉTAGE INFÉRIEUR. COORDONNER LE CHEMINEMENT AU CHANTIER. FAIRE UN SCAN DE LA DALLE. POUR TOUTS LES PERÇEMENTS DE DALLE. AFIN DE S'ASSURER DE NE PAS ENDOMMAGER DE CONDUIT OU DE L'ARMATURE.
  - INTERRUPTEUR POUR CONTRÔLE DU VENTILATEUR VE.250-RC.01 AU BESOIN.

- NOTES GÉNÉRALES:**
- 1- SAUF INDICATION CONTRAIRE LES ÉQUIPEMENTS SONT REPRÉSENTÉS COMME SUIT:
    - LES ÉQUIPEMENTS EXISTANTS À CONSERVER SONT INDICUÉS EN TRAIT POINTILLÉ.
    - LES ÉQUIPEMENTS INDICUÉS EN TRAIT PLEIN SONT NOUVEAUX.



Note  
Ces documents d'ingénierie sont l'œuvre et la propriété de Dupras Ledoux Inc. Ils sont protégés par la loi et ne peuvent être reproduits, modifiés ou adaptés sans l'autorisation écrite de Dupras Ledoux Inc. et sont destinés exclusivement aux fins qui y sont mentionnées. Les dimensions sur ces documents doivent être les seules à respecter. Les plans sont accompagnés d'un devis et ont été pris en compte pour la réalisation des travaux.

Client  
Architecte et autres intervenants

**ARCHITEM**  
WOLFF SHAPIRO KUSKOWSKI ARCHITECTES

Emission

No	DATE	DESCRIPTION	PAR
1	2023-07-13	AD-ME-001	C.S.T.A.
0	2023-06-29	SOUMISSION	C.S.T.A.
<b>ÉMISSION</b>			

Seau

No	DATE	DESCRIPTION	PAR
1	2023-07-13	AD-ME-001	C.S.T.A.
0	2023-06-29	SOUMISSION	C.S.T.A.
<b>ÉMISSION</b>			

**dupras ledoux ingénieurs**

225 Chabanel Ouest - suite 1100  
Montréal, Québec, Canada - H2N 2C9  
t : 514.381.9205  
reception@dupras.com  
www.dupras.com

No. Projet Client: 22207  
Date: 2023-02-02  
Echelle: 1 : 50  
Dess./Modélisateur: Z.BARKOUSKI  
Concepteur Principal: CHANTAL BÉLANGER  
Ingénierie de Détail: C.ST.AMOUR, ING. OIQ 5035028  
Technicien Principal: CHANTAL BÉLANGER

**COLLÈGE VANIER**  
404 BOUL. DÉCARIE, MONTRÉAL

Titre  
**REZ-DE-CHAUSSÉE - SERVICES - AMÉNAGEMENT**

Discipline  
**ÉLECTRICITÉ**

**22207**      **E-201-2**