

COLLÈGE VANIER

404 BOUL. DÉCARIE, MONTRÉAL

PLOMBERIE



LISTE DE PLANS		
No DU PLAN	TITRE	PLAN ÉMIS
M-400	LÉGENDE ET LISTE DE PLANS	•
MD-400-1	SOUS-SOL - DÉMOLITION	•
M-400-1	SOUS-SOL - RÉAMÉNAGEMENT	•
MD-401	REZ-DE-CHAUSSÉE - DÉMOLITION	•
M-401	REZ-DE-CHAUSSÉE - RÉAMÉNAGEMENT	•
M-490	DÉTAILS	•
M-491	TABLEAUX ET DÉTAILS	•

LÉGENDE PLOMBERIE ET TUYAUTERIE

TYPES DE LIGNE ET DIRECTION

	DESCENTE
	MONTEE
	DIRECTION D'ÉCOULEMENT
	EXISTANT
	DÉMOLITION
	NOUVEAU
	DRAIN FRANÇAIS
	DRAIN SANITAIRE SOUS DALLE
	DRAIN PLUVIAL SOUS DALLE
	DRAIN SANITAIRE
	DRAIN PLUVIAL
	DRAIN INDIRECT
	ÉVENT
	EAU FROIDE DOMESTIQUE
	EAU CHAUDE DOMESTIQUE
	EAU CHAUDE RECIRCULÉE
	GAZ NATUREL
	EAU TEMPÉRÉE
	TOUR D'EAU
	RÉFRIGÉRANT
	ALIMENTATION EAU MITIGÉE
	RETOUR EAU MITIGÉE
	ALIMENTATION EAU REFRIGIÉE
	RETOUR EAU REFRIGIÉE
	ALIMENTATION EAU CHAUFFAGE
	RETOUR EAU CHAUFFAGE
	ALIMENTATION HUILE
	RETOUR HUILE
	ALIMENTATION VAPEUR
	RETOUR DE CONDENSAT
	ÉQUIPEMENTS

ACCESSOIRES ET ÉQUIPEMENTS

	CLAPET ANTI-RETOUR
	DIFFUSEUR D'ASPIRATION POUR POMPE
	FILTRE À TAMS
	SIPHON DE COURSE
	REGARD DE NETTOYAGE
	POMPE SIMPLE
	DISPOSITIF ANTI-REFOULEMENT À PRESSION RÉDUITE
	DISPOSITIF ANTI-REFOULEMENT
	COMPENSATEUR OU JOINT D'EXPANSION
	LECTEUR DE DÉBIT ÉLECTRONIQUE
	MANOMÈTRE À CADRAN
	PRISE RAPIDE POUR AIR COMPRIMÉ
	LUBRIFICATEUR POUR AIR COMPRIMÉ
	DÉSHUMIDIFICATEUR POUR AIR COMPRIMÉ
	PURGELUR D'AIR AVEC ROBINET D'ISOLEMENT
	RACCORD FLEXIBLE
	SOUAPE DE SÛRETÉ
	THERMOMÈTRE
	UNION
	VISIÈRE D'ÉCOULEMENT
	AMORTISSEUR DE CHOC (ANTI-BELIER)
	STATION DE TRAITEMENT CHIMIQUE
	AVALOIR DE SOL
	AVALOIR DE SOL ENTONNOIR

	DRAIN OUVERT
	REGARD DE NETTOYAGE AVEC ACCÈS AU PLANCHER
	BRISE VIDE
	RÉGULATEUR DE DÉBIT
	RÉGULATEUR DE VAPEUR
	SOUAPE RÉGULATRICE À PRESSION INDÉPENDANTE
	PUIT POUR THERMOMÈTRE
	RÉDUIT CONCENTRIQUE
	RÉDUIT EXCENTRIQUE

SUPPORTS ET ANCRAGES

	MANCHON
	SUPPORT À RESSORT AU PLANCHER
	SUPPORT À RESSORT AU PLAFOND
	ANCRAGE DE TUYAUTERIE
	GUIDE DE TUYAUTERIE
	SUPPORT À RACCORD FLEXIBLE

RÉGULATEURS GAZ NATUREL

	RÉGULATEUR DE GAZ À DÉBIT DE FUTE CONTRÔLÉ
	RÉGULATEUR DE GAZ AVEC ÉVENT
	RÉGULATEUR DE GAZ SANS ÉVENT
	SOUAPE FERMETURE SISMIQUE

ROBINETS

	ROBINET À BILLE
	ROBINET VANNE
	ROBINET À SOUAPE
	ROBINET D'ARRÔSAGE
	ROBINET D'ARRÔSAGE AVEC BUTIER
	ROBINET À ANGLE
	ROBINET DE BALANCEMENT MANUEL
	ROBINET DE BALANCEMENT AUTOMATIQUE
	ROBINET PAPILLON
	ROBINET À BOISSEAU
	ROBINET DE VIDANGE
	ROBINET À LA VERTICALE

SOUAPES

	SOUAPE DE CONTRÔLE À PRESSION DIFFÉRENTIELLE
	SOUAPE DE CONTRÔLE MOTORISÉE À 2 VOIES AVEC BALANCEMENT INTÉGRÉ
	SOUAPE DE CONTRÔLE MOTORISÉE À 2 VOIES
	SOUAPE DE CONTRÔLE MOTORISÉE À 3 VOIES
	SOUAPE DE COUPURE SISMIQUE SUPERVISÉE
	SOUAPE DE RÉDUCTION DE PRESSION

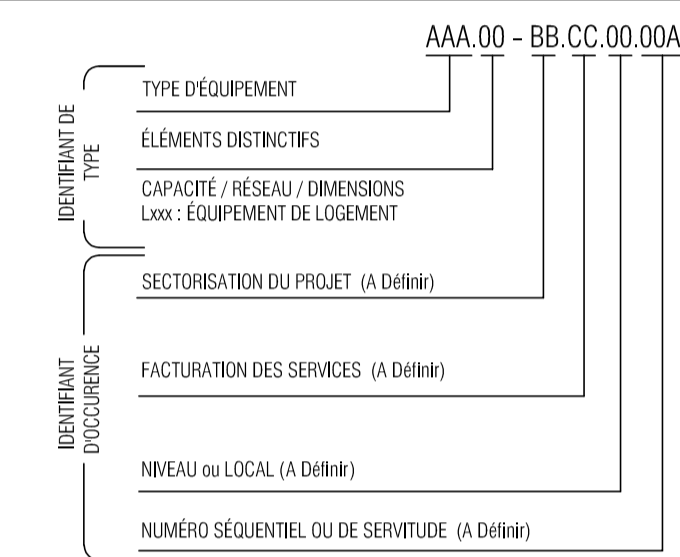
SYMBOLES GÉNÉRAUX

	NOTE DE CONSTRUCTION		NUMÉRO DE RÉVISION
	NOTE DE DÉMOLITION		HAUTEUR DE L'ÉLÉMENT PAR RAPPORT AU PLANCHER
	RACCORDER À L'EXISTANT À CE POINT		
	ENLEVER JUSQU'À CE POINT		
	OBTURER ÉTANCHE À CE POINT		

ABRÉVIATIONS GÉNÉRALES

C/A	COMPRES AVEC
EAC	EXISTANT À CONSERVER
EAE	EXISTANT À ENLEVER
EAM	EXISTANT À MODIFIER
EAR	EXISTANT À RELOCALISER
ER	EXISTANT RELOCALISÉ
EC	EXISTANT CONSERVÉ
EM	EXISTANT MODIFIÉ
EB	EN BAS
E.H.	EN HAUT
H.M.	HAUTEUR DE MONTAGE
N.F.	NORMALEMENT FERMÉ
N.O.	NORMALEMENT OUVERT
N	NOUVEL ÉQUIPEMENT
B.P.	BASSE PRESSION
H.P.	HAUTE PRESSION

NOMENCLATURE ÉQUIPEMENTS MÉCANIQUES



NOTES GÉNÉRALES

- Notes générales**
- Tout accrochage de panneaux, de conduits ou d'autres équipements est interdit aux murs d'enveloppe.
 - Toutes les trappes sont fournies et installées par systèmes intérieurs. Dans le cas où aucune spécification n'est donnée dans les plans et devis d'architecture, l'entrepreneur en plomberie doit transmettre ses besoins à l'entrepreneur en système intérieurs. De manière générale, une coordination est requise entre l'entrepreneur spécialisé et systèmes intérieurs pour s'assurer que les trappes d'accès soient de grandeur suffisante et correctement positionnées pour répondre aux besoins des équipements qu'elles desservent.
 - La position finale des éléments électromécaniques présents dans les aménagements de systèmes intérieurs (gilles, luminaires, appareils de plomberie et/ou autres) sont à coordonner avec les plans d'architectures.
 - Les noms d'équipements avec des astérisques (*) sont fournis par d'autres.
- Notes coordination structure**
- Au moins 2 semaines avant le début des travaux de bétonnage, l'entrepreneur soumettra à l'ingénieur en structure, pour examen, des dessins d'atelier montrant tous les manchons, ouvertures de plomberie traversant les dalles, les poutres et les murs de béton. Les dessins doivent clairement indiquer toutes les dimensions et positions.
 - Toutes les ouvertures, manchons (dans les dalles et murs) et les conduits mécaniques coulés dans les dalles de béton doivent être approuvés par l'ingénieur en structure.
 - L'entrepreneur en plomberie doit prendre connaissance des plans de structure pour valider les contraintes mentionnées ici-bas, plus spécifiquement les notes générales et les détails.
 - Toutes les ouvertures et manchons doivent être installés avant toute coulée.
 - Si un scénario exige une dérogation aux points mentionnés ici-bas ou de l'ajout d'armature supplémentaire, une coordination avec l'ingénieur en structure est nécessaire pour obtenir son approbation.
 - Sauf indication contraire indiquée en plan, les conduits ne doivent pas traverser les poutres, murs et colonnes.
 - Prévoir un espacement équivalent à l'ouverture du manchon le plus gros entre les manchons/ouvertures (à face) et entre les autres manchons/ouvertures ou faces extérieures des colonnes, 100 mm minimum.
 - Les manchons doivent se situer dans 1 quadrant maximum à proximité des colonnes.
- Notes contrôle d'expansion et dilatation thermique**
- Les composants des contrôles d'expansion type ressorts de Mason sont illustrés aux diagrammes pour représentation seulement.
 - L'entrepreneur en mécanique a la responsabilité du design du système. Il devra retirer un fournisseur unique pour les services d'ingénierie et fournir les produits. Les services d'ingénierie doivent finaliser le design, sélectionner et localiser les composants du système en considérant tous les types de déformations (thermique, mouvement, surélévation, etc.) La solution devra minimiser l'impact architectural en évitant au maximum l'ajout de soufflages architecturaux.
- Notes drainage sanitaire**
- Un tuyau de ventilation de chute requis pour chaque groupe de 5 étages
 - Un tuyau de ventilation d'équilibrage est requis pour chaque évacuation
 - Un regard de nettoyage requis au pied de chaque colonne de chute
 - Toutes les colonnes de drainage sanitaire et les colonnes d'évent sort de 4", sauf indication contraire
 - Se référer aux codes et normes en vigueur

Note
Ces documents d'ingénierie sont l'œuvre et la propriété de Dupras Ledoux Inc. Ils sont protégés par la loi et ne pourront être reproduits, modifiés ou adaptés sans l'autorisation écrite de Dupras Ledoux Inc. et sont destinés exclusivement aux fins qui y sont mentionnées. Les dimensions sur ces documents doivent être lues et non mesurées. Les plans sont accompagnés d'un devis et doit être pris en compte pour la réalisation des travaux.

Cient

Architecte et autres intervenants

ARCHITEM
WOLFF SHAPIRO KUSKOWSKI ARCHITECTES

Emission

No	DATE	DESCRIPTION	PAR
0	2023-06-29	POUR SOUMISSION	J.L.
ÉMISSION			

Seau



225 Chabanel Ouest - suite 1100
Montréal, Québec, Canada - H2N 2C9
t : 514.381.9205
✉ reception@dupras.com
www.dupras.com

No. Projet Client 22207	Concepteur Principal J. LAVALLÉE, Ing.
Date 2023-02-02	OIQ 5071064
Echelle AUCUNE	Ingénierie de Détail J. LAVALLÉE, Ing.
Dess./Modélisateur M.DEMERS	OIQ 5071064 Technicien Principal M.DEMERS

Projet

COLLÈGE VANIER
404 BOUL. DÉCARIE, MONTRÉAL

Titre

LÉGENDE ET LISTE DE PLANS

Discipline

PLOMBERIE

22207 **M-400**

Note
 Ces documents d'ingénierie sont l'œuvre et la propriété de Dupras Ledoux Inc. Ils sont protégés par la loi et ne peuvent être reproduits, modifiés ou adaptés sans l'autorisation écrite de Dupras Ledoux Inc. et sont destinés exclusivement aux fins qui y sont mentionnées. Les dimensions sur ces documents doivent être lues et non mesurées. Les plans sont accompagnés d'un devis et doit être pris en compte pour la réalisation des travaux.

Client

Architecte et autres intervenants

ARCHITEM
 WOLFF SHAPIRO KUSKOWSKI ARCHITECTES

Emission

No	DATE	DESCRIPTION	PAR
0	2023-06-29	POUR SOUMISSION	J.L.
ÉMISSION			

Scéau



dupras ledoux ingénieurs

225 Chabanel Ouest - suite 1100
 Montréal, Québec, Canada - H2N 2C9
 t : 514.381.9205
 ✉ reception@dupras.com
 www.dupras.com

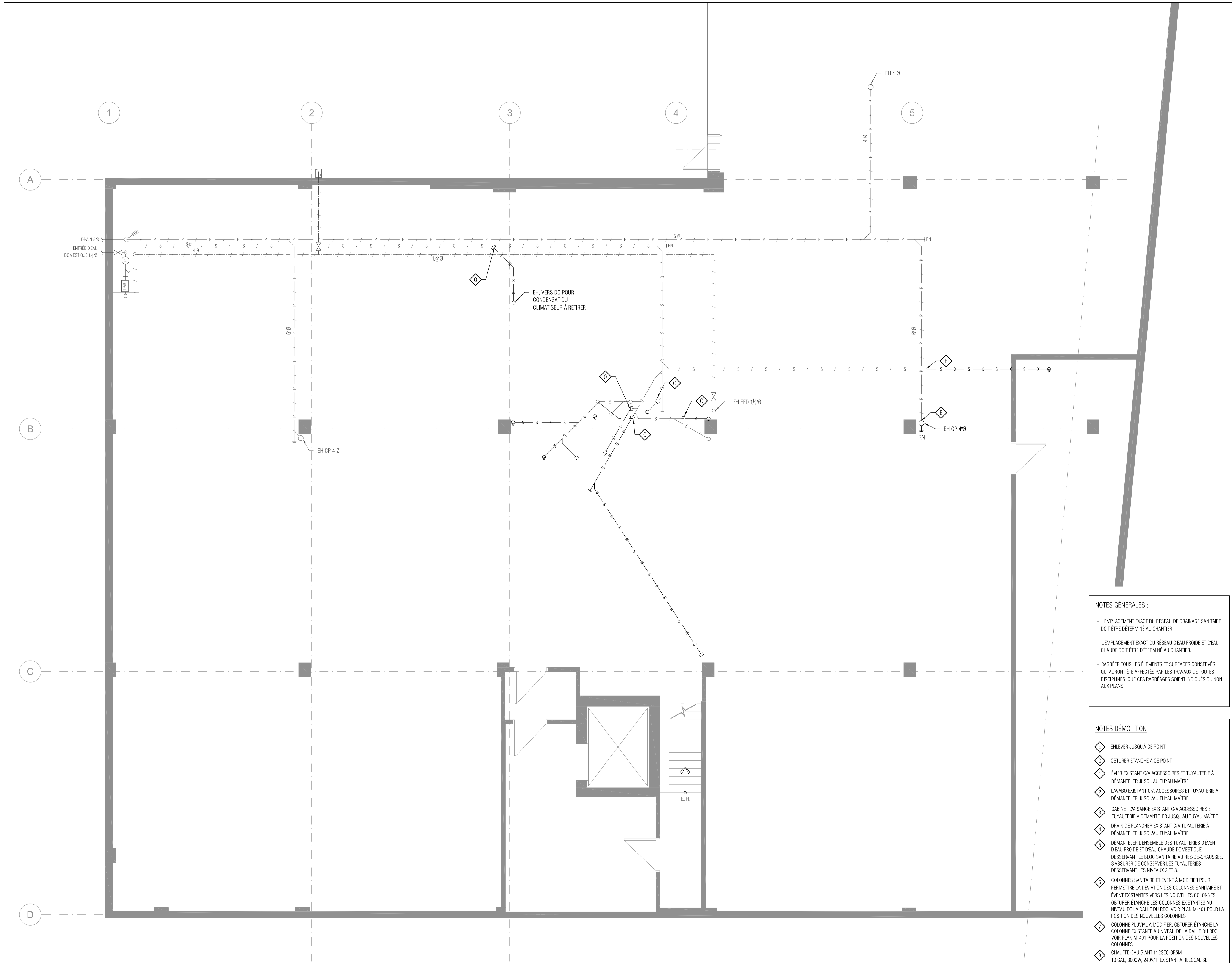
No. Projet Client 22207	Concepteur Principal J. LAVALLÉE, Ing.
Date 2023-02-02	OIQ 5071064
Echelle 1 : 50	Ingenierie de Detail J. LAVALLÉE, Ing.
Dess./Modélisateur M.DEMERS	OIQ 5071064 Technicien Principal M.DEMERS

Projet
COLLÈGE VANIER
 404 BOUL. DÉCARIE, MONTRÉAL

Titre
**SOUS-SOL
 DÉMOLITION**

Discipline
PLOMBERIE

22207 MD-400-1



NOTES GÉNÉRALES :

- L'EMPLACEMENT EXACT DU RÉSEAU DE DRAINAGE SANITAIRE DOIT ÊTRE DÉTERMINÉ AU CHANTIER.
- L'EMPLACEMENT EXACT DU RÉSEAU D'EAU FROIDE ET D'EAU CHAUDE DOIT ÊTRE DÉTERMINÉ AU CHANTIER.
- RAGREER TOUTS LES ÉLÉMENTS ET SURFACES CONSERVÉS QUI AURONT ÉTÉ AFFECTÉS PAR LES TRAVAUX DE TOUTES DISCIPLINES, QUE CES RAGREAGES SOIENT INDIQUÉS OU NON AUX PLANS.

NOTES DÉMOLITION :

- ◇ ENLEVER JUSQU'À CE POINT
- ◇ OBTURER ÉTANCHE À CE POINT
- ◇ ÉVIER EXISTANT C/A ACCESSOIRES ET TUYAUTERIE À DÉMANTELER JUSQU'AU TUYAU MAÎTRE.
- ◇ LAVABO EXISTANT C/A ACCESSOIRES ET TUYAUTERIE À DÉMANTELER JUSQU'AU TUYAU MAÎTRE.
- ◇ CABINET D'ASSISE EXISTANT C/A ACCESSOIRES ET TUYAUTERIE À DÉMANTELER JUSQU'AU TUYAU MAÎTRE.
- ◇ DRAIN DE PLANCHER EXISTANT C/A TUYAUTERIE À DÉMANTELER JUSQU'AU TUYAU MAÎTRE.
- ◇ DÉMANTELER L'ENSEMBLE DES TUYAUTERIES D'ÉVENT, D'EAU FROIDE ET D'EAU CHAUDE DOMESTIQUE DESSERVANT LE BLOC SANITAIRE AU REZ-DE-CHAUSSEE. S'ASSURER DE CONSERVER LES TUYAUTERIES DESSERVANT LES NIVEAUX 2 ET 3.
- ◇ COLONNES SANITAIRE ET ÉVENT À MODIFIER POUR PERMETTRE LA DÉVIATION DES COLONNES SANITAIRE ET ÉVENT EXISTANTES VERS LES NOUVELLES COLONNES. OBTURER ÉTANCHE LES COLONNES EXISTANTES AU NIVEAU DE LA DALLE DU RDC. VOIR PLAN M-401 POUR LA POSITION DES NOUVELLES COLONNES
- ◇ COLONNE PLUVIAL À MODIFIER. OBTURER ÉTANCHE LA COLONNE EXISTANTE AU NIVEAU DE LA DALLE DU RDC. VOIR PLAN M-401 POUR LA POSITION DES NOUVELLES COLONNES
- ◇ CHAUFFE-EAU GIANT 1125EO 3R5M 10 GAL, 3000W, 240V/1. EXISTANT À RELOCALISE

29 Jun 2023 - 09:41 User: mdemers
 X:\22207-COLLEGEVANIER-40Decale\0102_Design\02-Details MEP\PHASE AMENAGEMENT\22207-M-401.dwg

Note
 Ces documents d'ingénierie sont l'œuvre et la propriété de Dupras Ledoux Inc. Ils sont protégés par la loi et ne pourront être reproduits, modifiés ou adaptés sans l'autorisation écrite de Dupras Ledoux Inc. et sont destinés exclusivement aux fins qui y sont mentionnées. Les dimensions sur ces documents doivent être lues et non mesurées. Les plans sont accompagnés d'un devis et doit être pris en compte pour la réalisation des travaux.

Cliant

Architecte et autres intervenants

ARCHITEM
 WOLFF SHAPIRO KUSKOWSKI ARCHITECTES

Emission

No	DATE	DESCRIPTION	PAR
0	2023-06-29	POUR SOUMISSION	J.L.
ÉMISSION			

Scéau



dupras ledoux ingénieurs

225 Chabanel Ouest - suite 1100
 Montréal, Québec, Canada - H2N 2C9
 t : 514.381.9205
 reception@dupras.com
 www.dupras.com

No. Projet Client
 22207
 Date
 2023-02-02
 Echelle
 1 : 50

Concepteur Principal
 J. LAVALLÉE, Ing.
 OIQ 5071064
 Ingénierie de Détail
 J. LAVALLÉE, Ing.
 OIQ 5071064

Dess./Modélisateur
 M.DEMERS

Technicien Principal
 M.DEMERS

Projet

COLLÈGE VANIER
 404 BOUL. DÉCARIE, MONTRÉAL

Titre

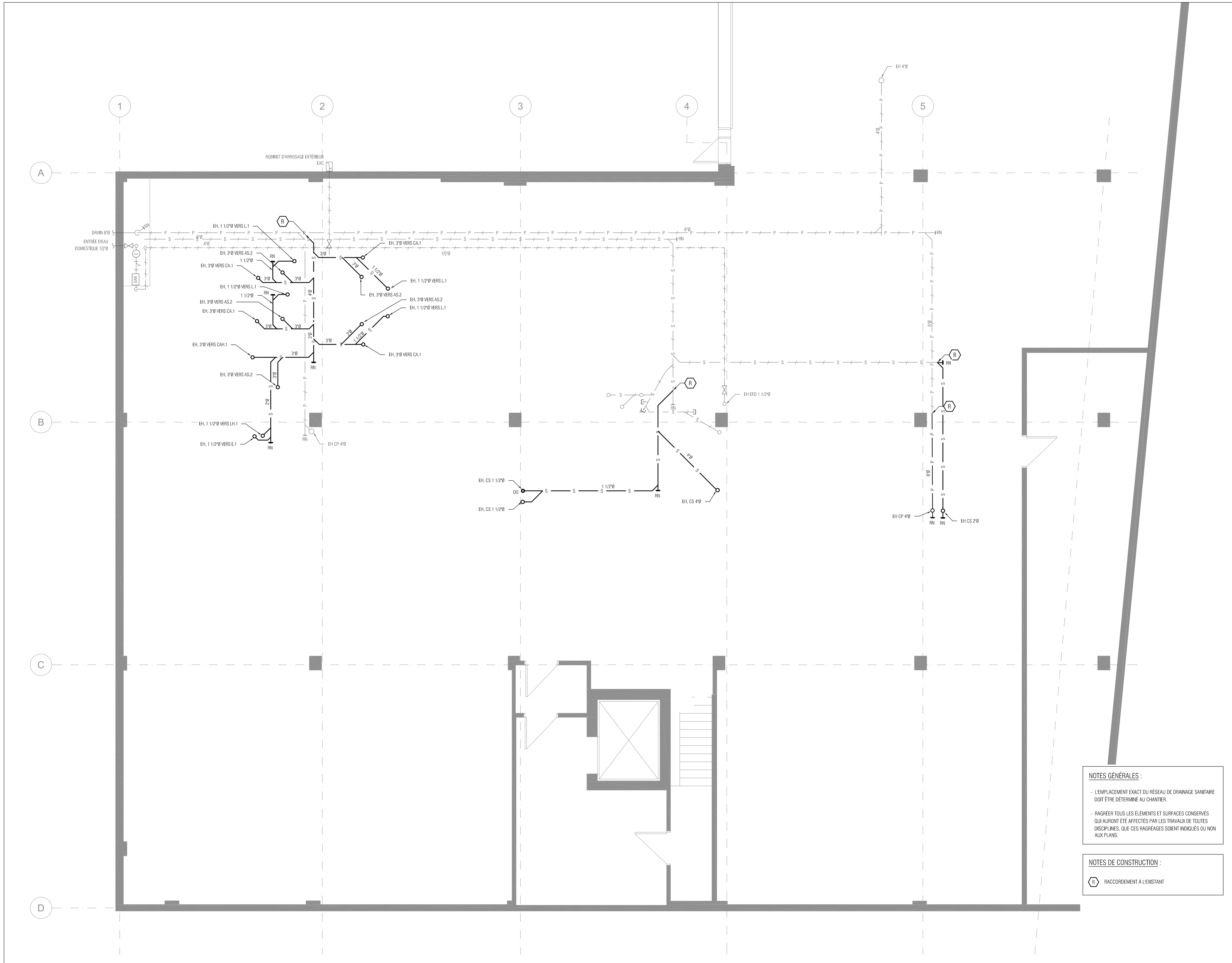
**SOUS-SOL
 RÉAMÉNAGEMENT**

Discipline

PLOMBERIE

22207

M-400-1



NOTES GÉNÉRALES :

- L'EMPLACEMENT EXACT DU RÉSEAU DE DRAINAGE SANITAIRE DOIT ÊTRE DÉTERMINÉ AU CHANTIER.
- RAGRÉER TOUTS LES ÉLÉMENTS ET SURFACES CONSERVÉS QUI AURONT ÉTÉ AFFECTÉS PAR LES TRAVAUX DE TOUTES DISCIPLINES, QUE CES RAGRÉAGES SOIENT INDICUÉS OU NON AUX PLANS.

NOTES DE CONSTRUCTION :

- ① RACCORDEMENT À L'EXISTANT

Note
 Ces documents d'ingénierie sont l'œuvre et la propriété de Dupras Ledoux Inc. Ils sont protégés par la loi et ne pourront être reproduits, modifiés ou adaptés sans l'autorisation écrite de Dupras Ledoux Inc. et sont destinés exclusivement aux fins qui y sont mentionnées. Les dimensions sur ces documents doivent être lues et non mesurées. Les plans sont accompagnés d'un devis et doit être pris en compte pour la réalisation des travaux.

Cliant

Architecte et autres intervenants

ARCHITEM
 WOLFF SHAPIRO KUSKOWSKI ARCHITECTES

Emission

No	DATE	DESCRIPTION	PAR
0	2023-06-29	POUR SOUMISSION	J.L.
ÉMISSION			

Scéau



dupras ledoux ingénieurs

225 Chabanel Ouest - suite 1100
 Montréal, Québec, Canada - H2N 2C9
 t : 514.381.9205
 reception@dupras.com
 www.dupras.com

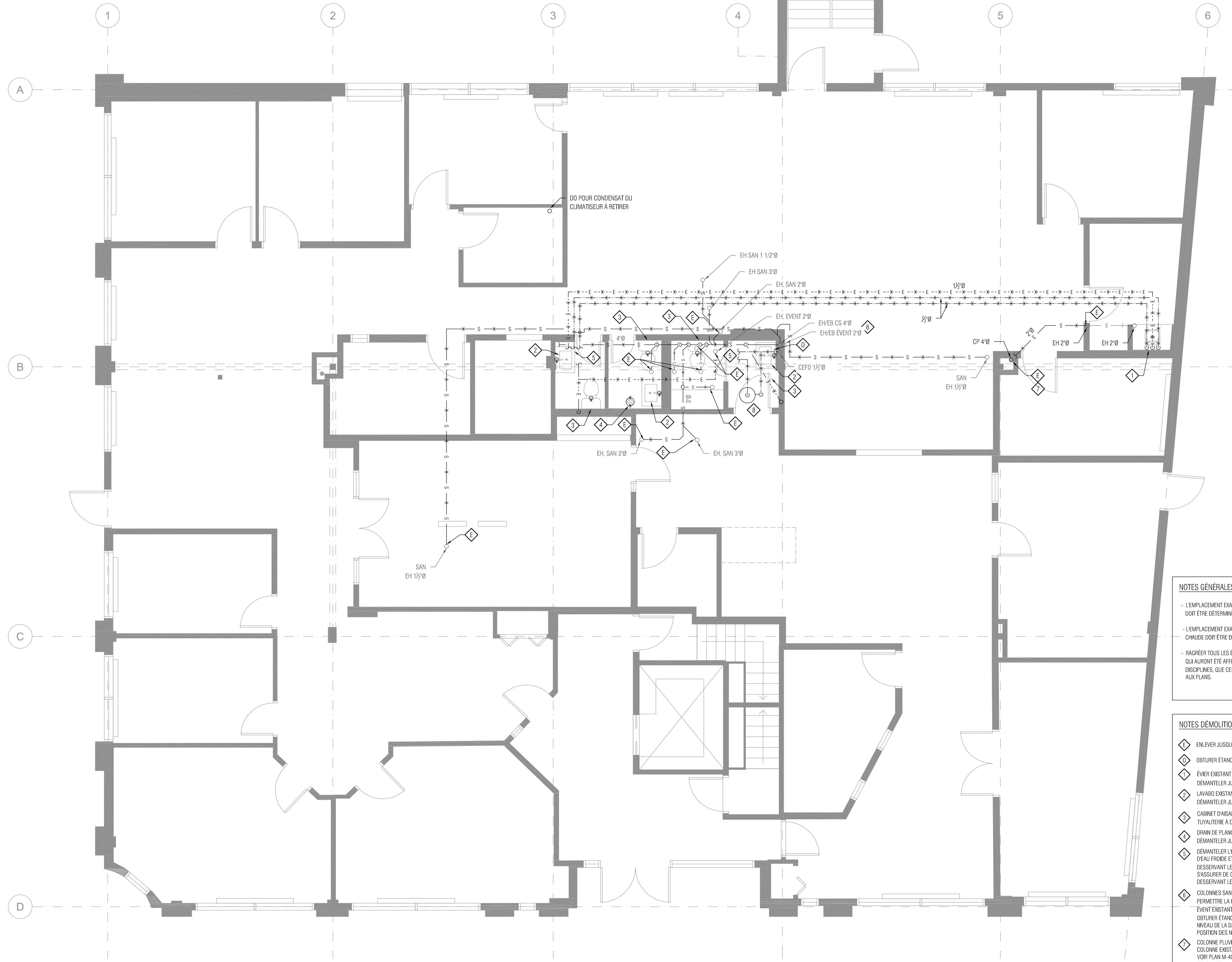
No. Projet Client 22207	Concepteur Principal J. LAVALLÉE, Ing.
Date 2023-02-02	Ingénierie de Détail J. LAVALLÉE, Ing.
Echelle 1 : 50	Technicien Principal M. DEMERS
Dess./Modélisateur M. DEMERS	

Projet
COLLÈGE VANIER
 404 BOUL. DÉCARIE, MONTRÉAL

Titre
REZ-DE-CHAUSSÉE
DÉMOLITION

Discipline
PLOMBERIE

22207 **MD-401**



NOTES GÉNÉRALES :

- L'EMPLACEMENT EXACT DU RÉSEAU DE DRAINAGE SANITAIRE DOIT ÊTRE DÉTERMINÉ AU CHANTIER.
- L'EMPLACEMENT EXACT DU RÉSEAU D'EAU FROIDE ET D'EAU CHAUDE DOIT ÊTRE DÉTERMINÉ AU CHANTIER.
- RAGRÉER TOUTS LES ÉLÉMENTS ET SURFACES CONSERVÉS QUI AURONT ÉTÉ AFFECTÉS PAR LES TRAVAUX DE TOUTES DISCIPLINES, QUE CES RAGRÉAGES SOIENT INDICUÉS OU NON AUX PLANS.

NOTES DÉMOLITION :

- 1 ENLEVER JUSQU'À CE POINT
- 2 OBTURER ÉTANCHE À CE POINT
- 3 ÉVIER EXISTANT C/A ACCESSOIRES ET TUYAUTERIE À DÉMANTELER JUSQU'AU TUYAU MAÎTRE.
- 4 LAVABO EXISTANT C/A ACCESSOIRES ET TUYAUTERIE À DÉMANTELER JUSQU'AU TUYAU MAÎTRE.
- 5 CABINET D'AISANCE EXISTANT C/A ACCESSOIRES ET TUYAUTERIE À DÉMANTELER JUSQU'AU TUYAU MAÎTRE.
- 6 DRAN DE PLANCHER EXISTANT C/A TUYAUTERIE À DÉMANTELER JUSQU'AU TUYAU MAÎTRE.
- 7 DÉMANTELER L'ENSEMBLE DES TUYAUTERIES D'ÉVENT, D'EAU FROIDE ET D'EAU CHAUDE DOMESTIQUE. DESSERVANT LE BLOC SANITAIRE AU REZ-DE-CHAUSSÉE. S'ASSURER DE CONSERVER LES TUYAUTERIES DESSERVANT LES NIVEAUX 2 ET 3.
- 8 COLONNES SANITAIRE ET ÉVÈNT À MODIFIER POUR PERMETTRE LA DÉVIATION DES COLONNES SANITAIRE ET ÉVÈNT EXISTANTES VERS LES NOUVELLES COLONNES. OBTURER ÉTANCHE LES COLONNES EXISTANTES AU NIVEAU DE LA DALLE DU RDC. VOIR PLAN M-401 POUR LA POSITION DES NOUVELLES COLONNES.
- 9 COLONNE PLUVIAL À MODIFIER. OBTURER ÉTANCHE LA COLONNE EXISTANTE AU NIVEAU DE LA DALLE DU RDC. VOIR PLAN M-401 POUR LA POSITION DES NOUVELLES COLONNES.
- 10 CHAUFFE-EAU GANT 1125EO-3R5M 10 GAL, 3000W, 240V/1. EXISTANT À RELOCALISÉ

Note
 Ces documents d'ingénierie sont l'œuvre et la propriété de Dupras Ledoux Inc. Ils sont protégés par la loi et ne pourront être reproduits, modifiés ou adaptés sans l'autorisation écrite de Dupras Ledoux Inc. et sont destinés exclusivement aux fins qui y sont mentionnées. Les dimensions sur ces documents doivent être lues et non mesurées. Les plans sont accompagnés d'un devis et doit être pris en compte pour la réalisation des travaux.

Client

Architecte et autres intervenants

ARCHITEM
 WOLFF SHAPIRO KUSKOWSKI ARCHITECTES

Emission

No	DATE	DESCRIPTION	PAR
0	2023-06-29	POUR SOUSMISSION	J.L.
ÉMISSION			

Scéau



dupras ledoux ingénieurs

225 Chabanel Ouest - suite 1100
 Montréal, Québec, Canada - H2N 2C9
 t : 514.381.9205
 ✉ reception@dupras.com
 www.dupras.com

No. Projet Client 22207	Concepteur Principal J. LAVALLÉE, Ing.
Date 2023-02-02	Ingénierie de Détail J. LAVALLÉE, Ing.
Echelle 1 : 50	Technicien Principal M. DEMERS
Des./Modélisateur M. DEMERS	

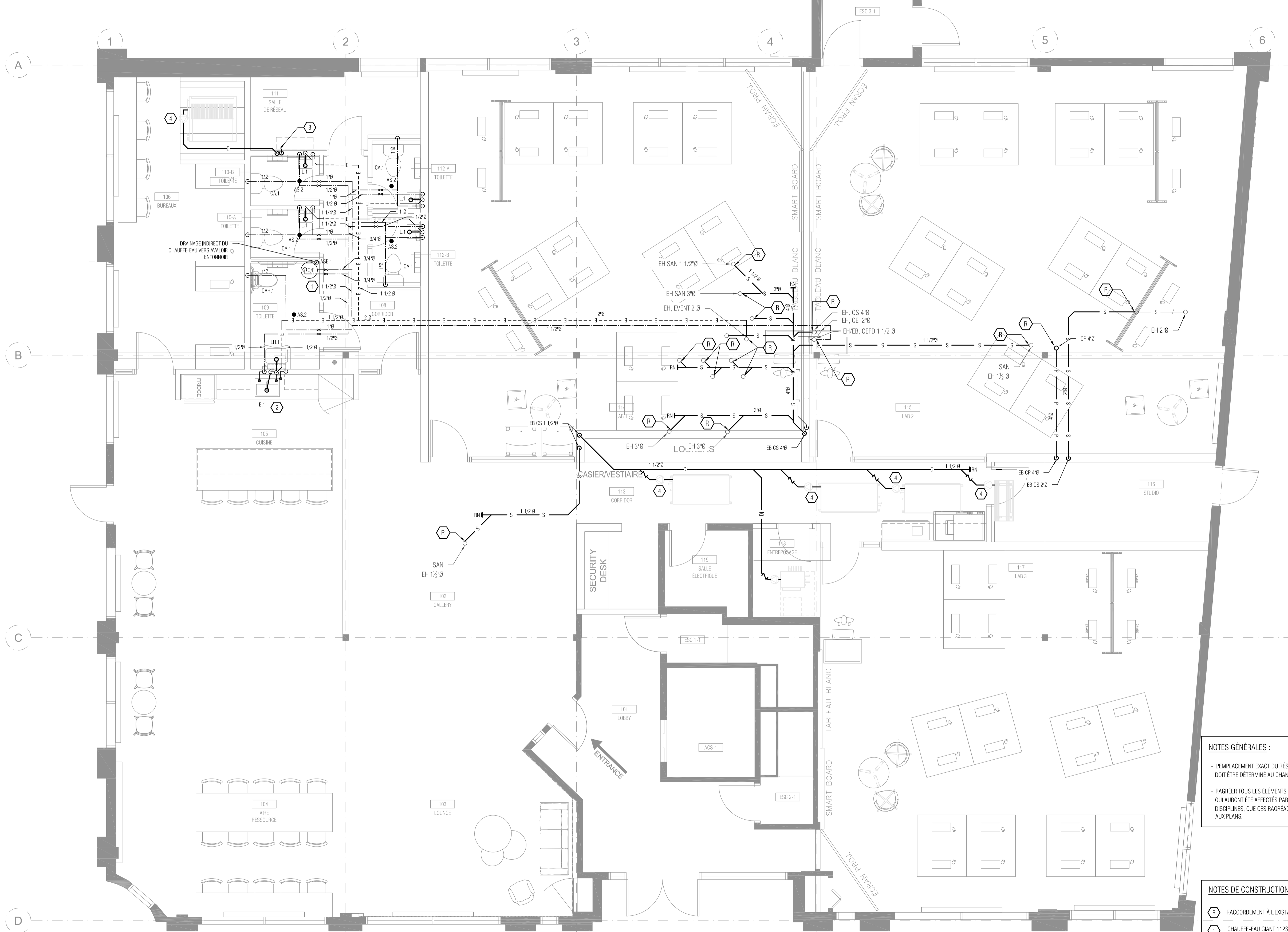
Projet
COLLÈGE VANIER
 404 BOUL. DÉCARIE, MONTRÉAL

Titre
REZ-DE-CHAUSSÉE
RÉAMÉNAGEMENT

Discipline
PLOMBERIE

22207

M-401



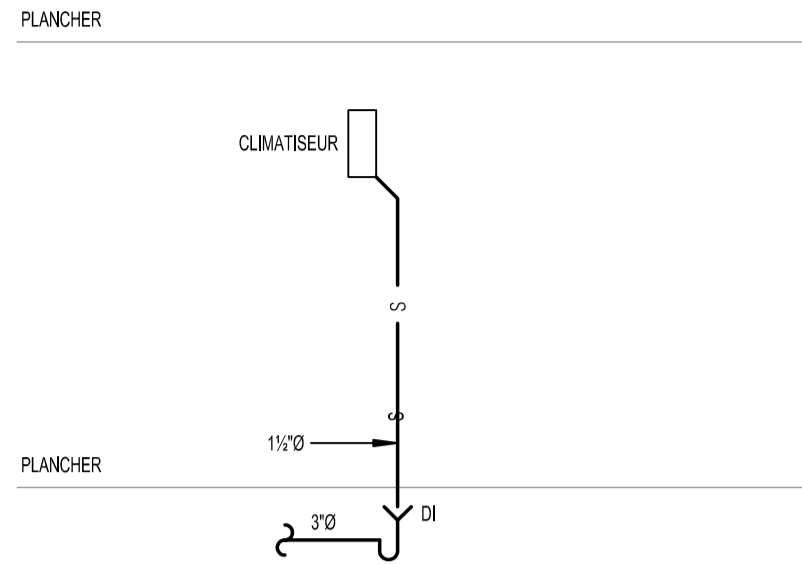
NOTES GÉNÉRALES :

- L'EMPLACEMENT EXACT DU RÉSEAU DE DRAINAGE SANITAIRE DOIT ÊTRE DÉTERMINÉ AU CHANTIER.
- RAGRÉER TOUTS LES ÉLÉMENTS ET SURFACES CONSERVÉS QUI AURONT ÉTÉ AFFECTÉS PAR LES TRAVAUX DE TOUTES DISCIPLINES, QUE CES RAGRÉAGES SOIENT INDICUÉS OU NON AUX PLANS.

NOTES DE CONSTRUCTION :

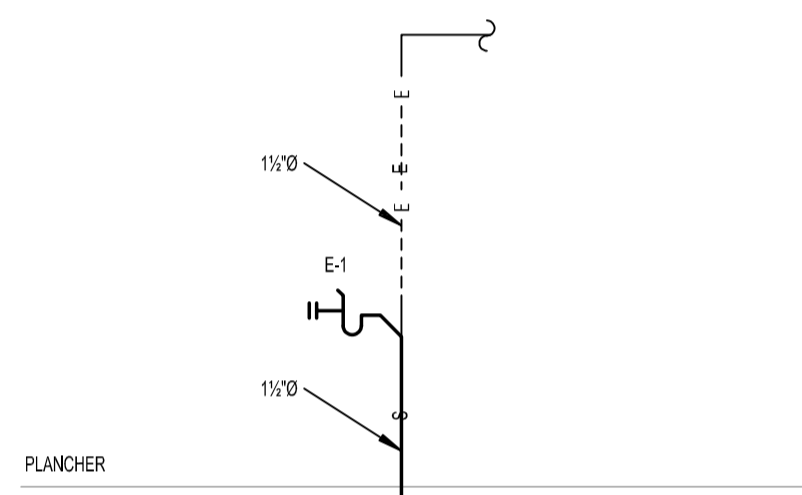
- (R) RACCORDEMENT À L'EXISTANT
- (1) CHAUFFE-EAU GIANT 112SE0-3R5M 10 GAL., 3000W, 240V/1 SUSPENDU DANS L'ENTREPLAFOND. EXISTANT RELOCALISÉ
- (2) PRÉVOIR RACCORD POUR REMPLISSEUR DE BOUTEILLE
- (3) DRAINAGE INDIRECT VERT LAVABO, VOIR DÉTAIL SUR PLAN M-490
- (4) POMPE FOURNIE PAS VENTILATION. RACCORDÉ PAR PLOMBIER

29 Jun 2023 - 09:41 User: mdemers
 X:\22207-COLLEGEVANIER-40Decale\0102-Design\02-Dessins\01-Dessins MEP\PHASE AMENAGEMENT\22207-M-401.dwg



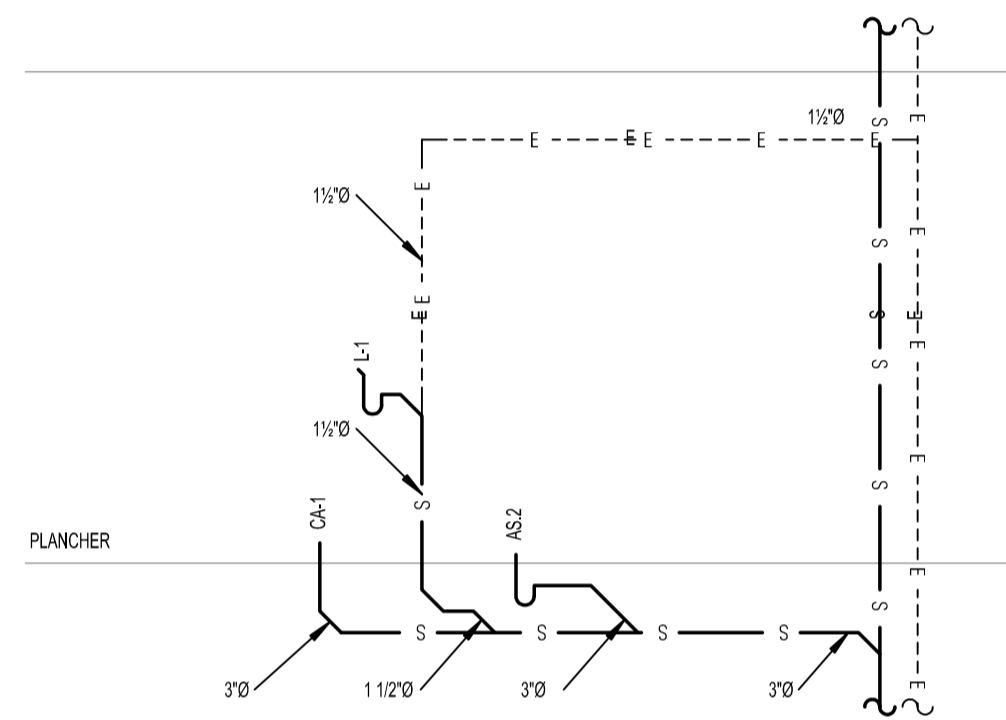
NOTES PARTICULIÈRES:
 *SANS S'Y LIMITER, CE DIAGRAMME DE DRAINAGE SANITAIRE EST BASÉ SUR LES ARTICLES DU CODE NATIONAL DE PLOMBERIE SUIVANTS:
 -2.5.1.1, -2.5.6.3, -2.4.6.2, -2.4.5.1, -2.2.3.1

1 DÉTAIL - DRAINAGE D'UN ÉVAPORATEUR
 M-490 ECHELLE: AUCUNE



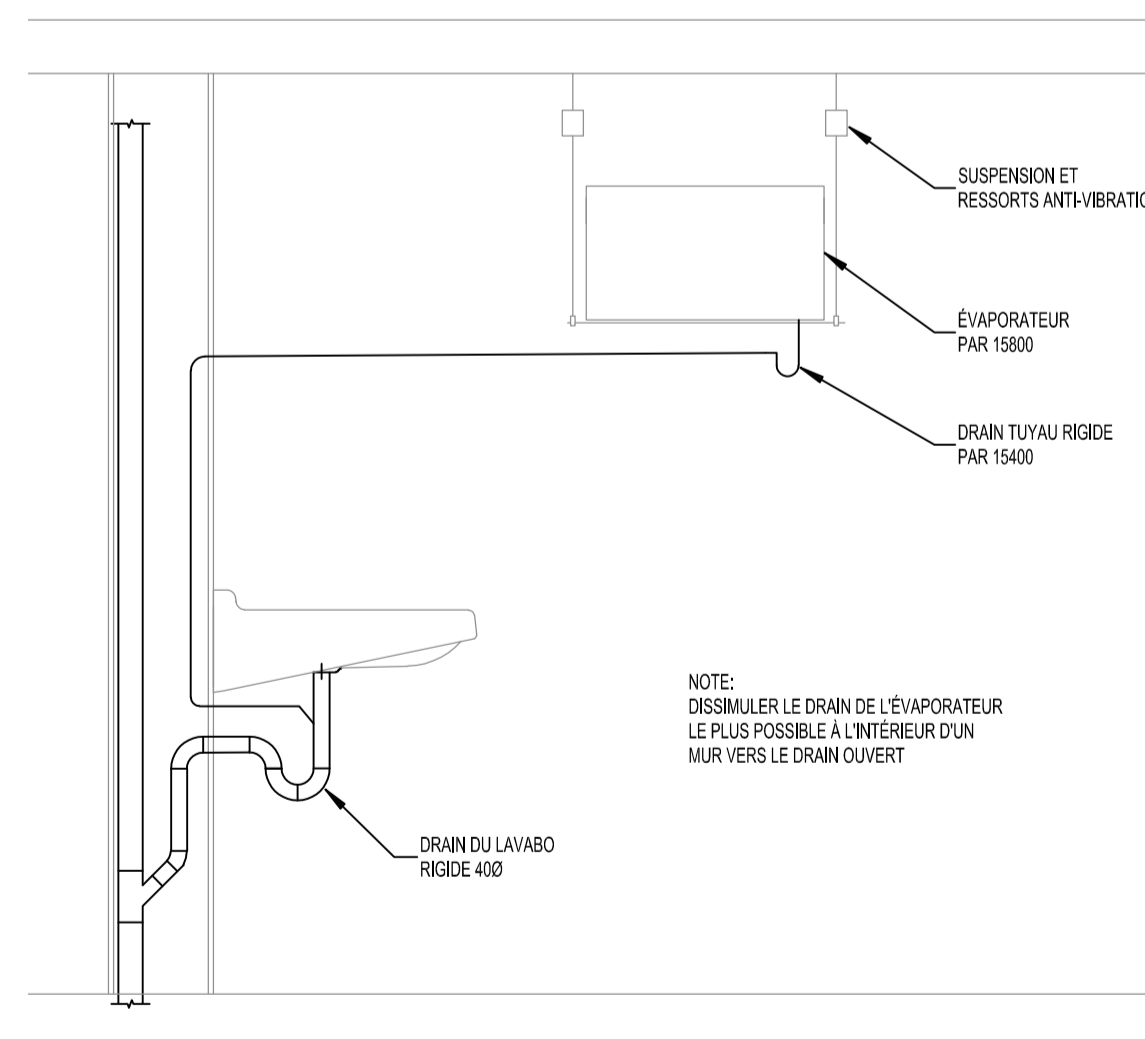
NOTE-ÉVITER TOUT CONTACTS ENTRE LA TUYAUTERIE ET LA STRUCTURE DU BÂTIMENT

2 DÉTAIL - ÉTANCHÉITÉ DES PERCEMENTS
 M-490 ECHELLE: AUCUNE



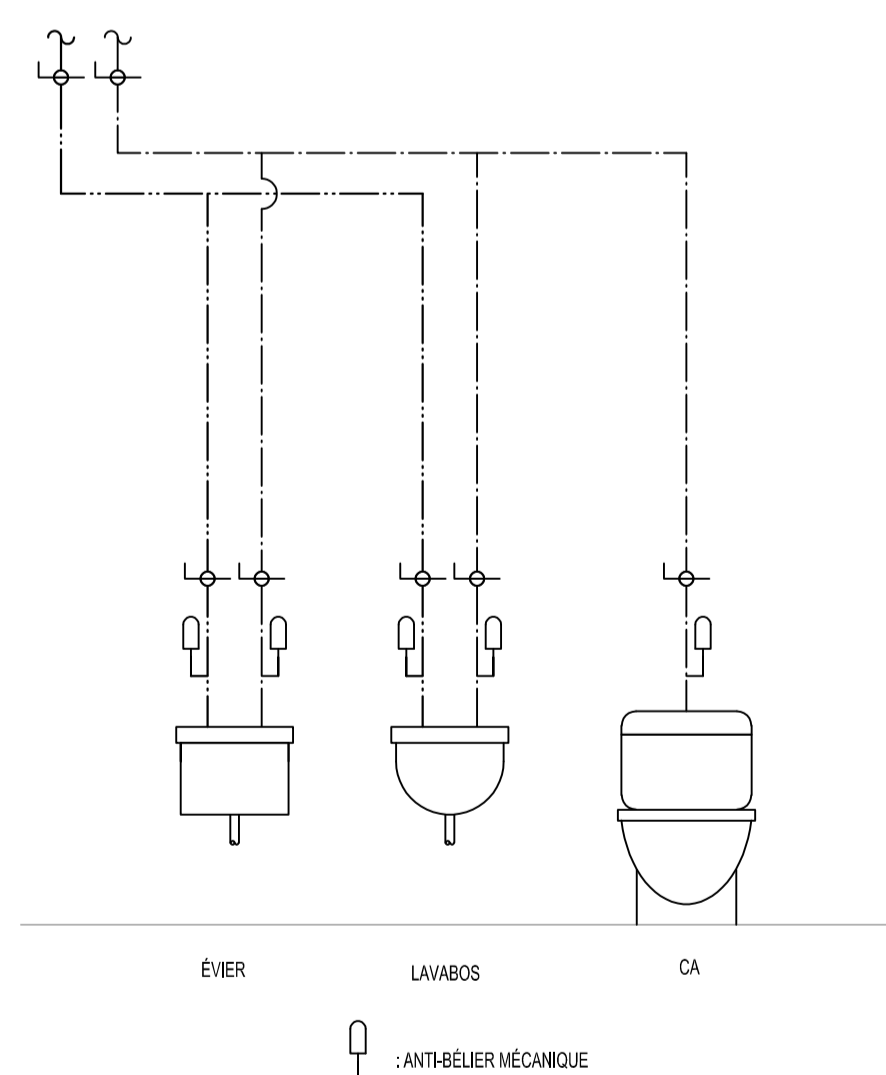
NOTES PARTICULIÈRES:
 *SANS S'Y LIMITER, CE DIAGRAMME DE DRAINAGE SANITAIRE EST BASÉ SUR LES ARTICLES DU CODE NATIONAL DE PLOMBERIE SUIVANTS:
 -2.5.2.1, -2.5.6.3, -2.2.3.1

3 DIAGRAMME TYPIQUE DE RACCORDEMENT DES APPAREILS SANITAIRE
 M-490 ECHELLE: AUCUNE

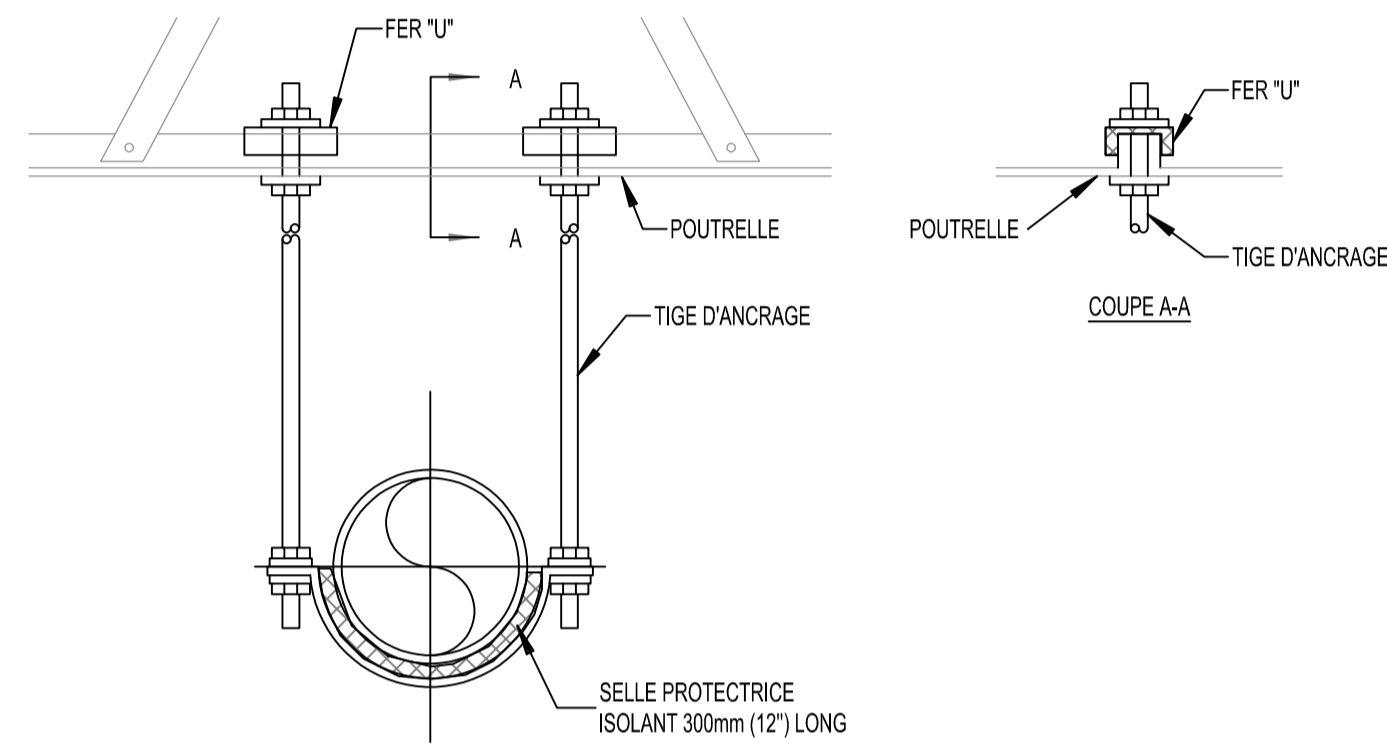
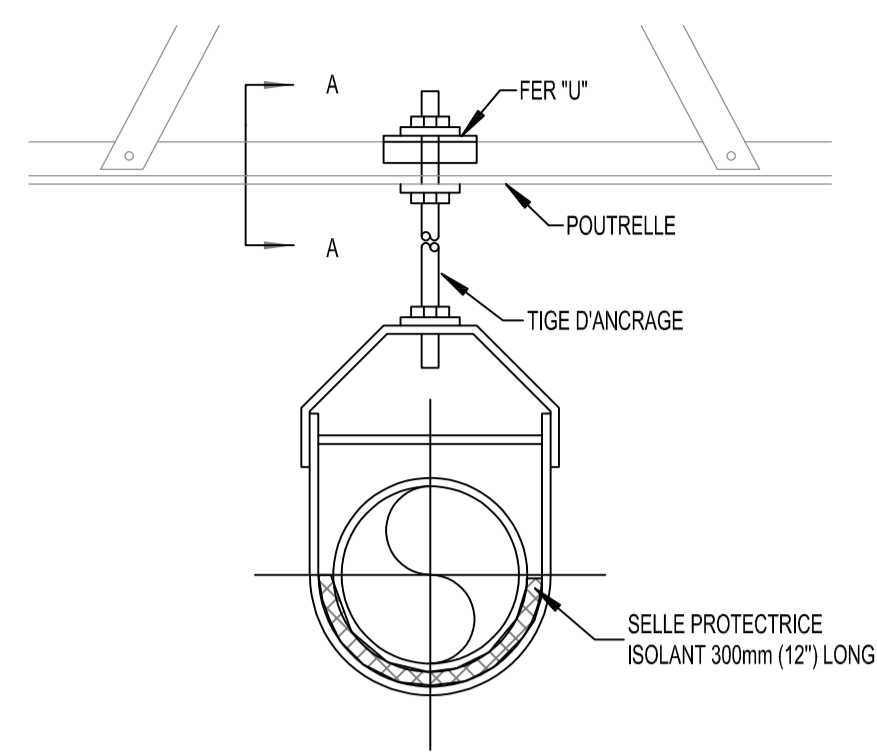


NOTE: DISSIMULER LE DRAIN DE L'ÉVAPORATEUR LE PLUS POSSIBLE À L'INTÉRIEUR D'UN MUR VERS LE DRAIN OUVERT

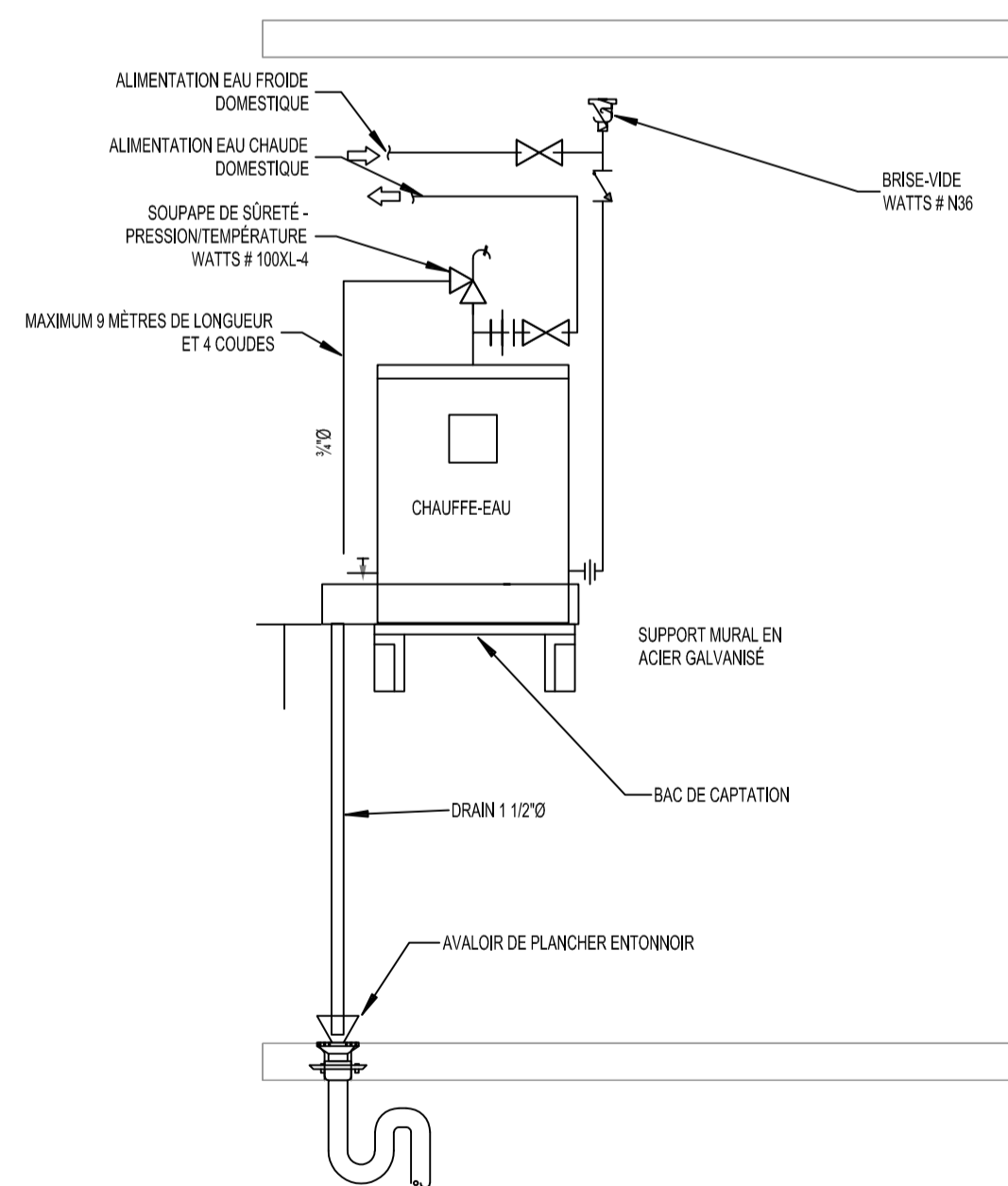
5 DÉTAIL - DRAINAGE D'UN ÉVAPORATEUR AVEC UN LAVABO
 M-490 ECHELLE: AUCUNE



6 DÉTAIL - ANTI-BÉLIER POUR APPAREILS SANITAIRES
 M-490 ECHELLE: AUCUNE



4 DÉTAIL - SUPPORT POUR TUYAUTERIE
 M-490 ECHELLE: AUCUNE



NOTE: LORSQUE LE PLANCHER N'EST PAS SUFFISANT, LE RÉSERVOIR DOIT ÊTRE INSTALLÉ AVEC SUPPORTS MURAUX PAR L'ENTREPRENEUR EN PLOMBERIE, DE FAÇON À CE QU'IL PUISSE ÊTRE ACCESSIBLE. AJOUTER OUVRETTE DE RÉTENTION SOUS LE RÉSERVOIR + DRAINAGE

7 DÉTAIL - RACCORDEMENT D'UN CHAUFFE-EAU ÉLECTRIQUE
 M-490 ECHELLE: AUCUNE

Note
 Ces documents d'ingénierie sont l'œuvre et la propriété de Dupras Ledoux Inc. Ils sont protégés par la loi et ne peuvent être reproduits, modifiés ou adaptés sans l'autorisation écrite de Dupras Ledoux Inc. et sont destinés exclusivement aux fins qui y sont mentionnées. Les dimensions sur ces documents doivent être lues et non mesurées. Les plans sont accompagnés d'un devis et doit être pris en compte pour la réalisation des travaux.

Client

Architecte et autres intervenants

ARCHITEM
 WOLFF SHAPIRO KUSKOWSKI ARCHITECTES

Emission

No	DATE	DESCRIPTION	PAR
0	2023-06-29	POUR SOUSMISSION	J.L.
ÉMISSION			

Scéau



dupras ledoux ingénieurs

225 Chabanel Ouest - suite 1100
 Montréal, Québec, Canada - H2N 2C9
 t : 514.381.9205
 reception@dupras.com
 www.dupras.com

No. Projet Client 22207	Concepteur Principal J. LAVALLÉE, Ing.
Date 2023-02-02	OIQ 5071064
Échelle AUCUNE	Ingenierie de Détail J. LAVALLÉE, Ing.
Dess./Modélisateur M.DEMERS	Technicien Principal M.DEMERS

Projet

COLLÈGE VANIER
 404 BOUL. DÉCARIE, MONTRÉAL

Titre

DÉTAILS

Discipline

PLOMBERIE

22207

M-490

Note
 Ces documents d'ingénierie sont l'œuvre et la propriété de Dupras Ledoux Inc. Ils sont protégés par la loi et ne peuvent être reproduits, modifiés ou adaptés sans l'autorisation écrite de Dupras Ledoux Inc. et sont destinés exclusivement aux fins qui y sont mentionnées. Les dimensions sur ces documents doivent être lues et non mesurées. Les plans sont accompagnés d'un devis et doit être pris en compte pour la réalisation des travaux.

Cient

Architecte et autres intervenants

ARCHITEM
 WOLFF SHAPIRO KUSKOWSKI ARCHITECTES

Emission

No	DATE	DESCRIPTION	PAR
0	2023-06-29	POUR SOUSMISSION	J.L.
ÉMISSION			

Scéau



dupras ledoux ingénieurs

225 Chabanel Ouest - suite 1100
 Montréal, Québec, Canada - H2N 2C9
 t : 514.381.9205
 ✉ reception@dupras.com
 www.dupras.com

No. Projet Client 22207	Concepteur Principal J. LAVALLÉE, Ing.
Date 2023-02-02	OIQ 5071064
Echelle AUCUNE	Ingénierie de Détail J. LAVALLÉE, Ing.
Dess./Modélisateur M.DEMERS	Technicien Principal M.DEMERS

Projet

COLLÈGE VANIER
 404 BOUL. DÉCARIE, MONTRÉAL

Titre

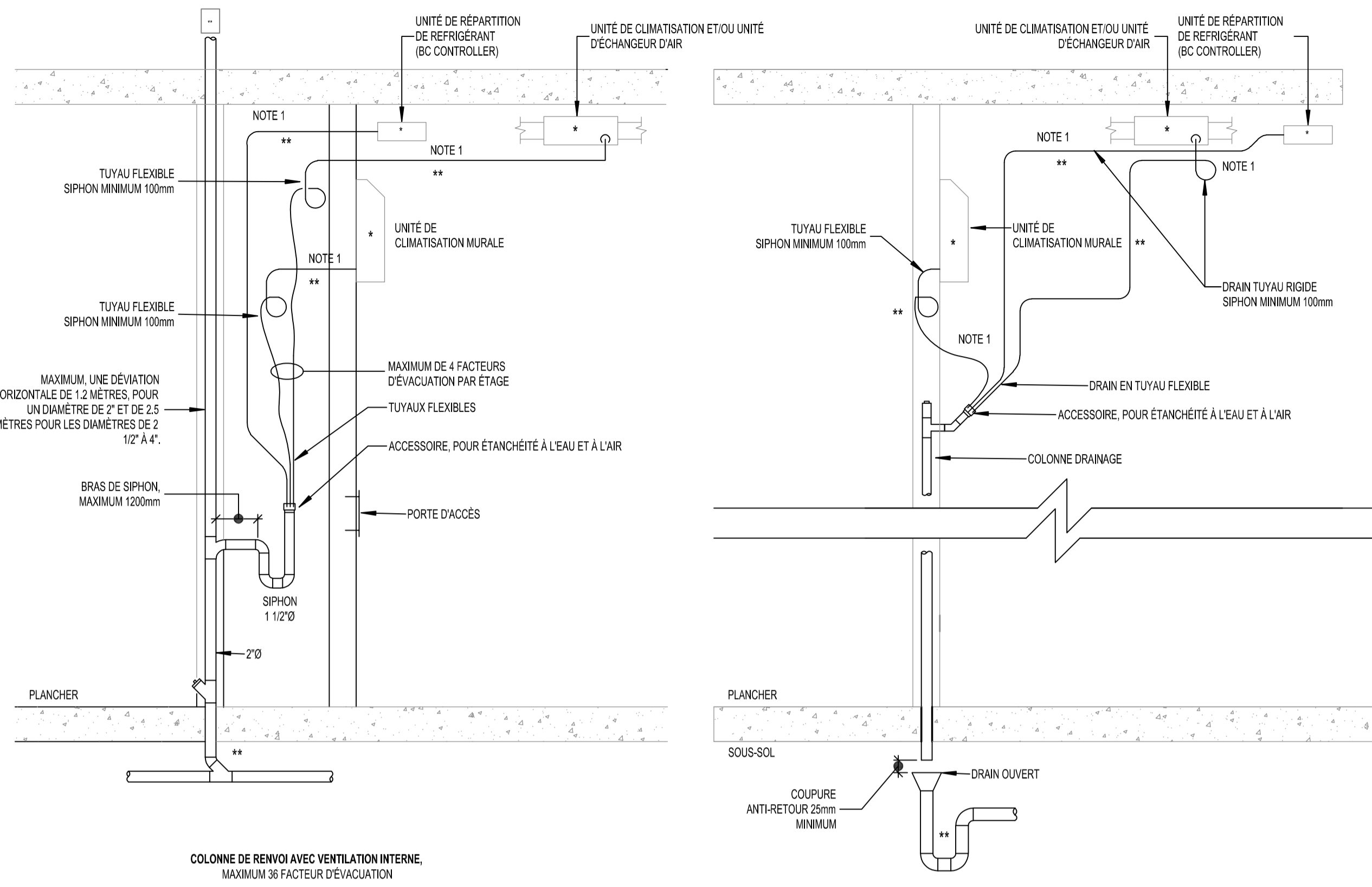
TABLEAUX ET DÉTAILS

Discipline

PLOMBERIE

22207

M-491



IMPORTANT:
 - LES DRAINS INDIRECTS ENTRE L'APPAREIL À DRAINER ET LE RENVOI OUVERT FONT PARTIE DE L'ÉTENDUE DES TRAVAUX DE LA DIVISION 22. L'ENTREPRENEUR EN PLOMBERIE A LA RESPONSABILITÉ DE CONSULTER LES PLANS DE VENTILATION POUR DÉTERMINER LES POSITIONS, LONGUEURS ET QUANTITÉS REQUISES.

NOTES:
 NOTE 1. UTILISER UNE TUYAUTERIE RIGIDE, QUI RESPECTE LA PROPAGATION FUMÉE ET FLAMME 2550.
 NOTE 2. LORSQU'UNE POMPE DE CONDENSATION EST REQUISE, CELLE CI EST FOURNI PAR DIVISION 23, INSTALLER PAR DIVISION 22.

* PAR DIVISION 23

1 DÉTAIL - DRAINAGES DES CLIMATISEURS
 M-491 ECHELLE AUCUNE

AVALOIR DE SOL							
No DU SYSTEME	DESCRIPTION	CONSTRUCTION	INSTALLATION	DIMENSION	MODELE APPARELS SANITAIRE	FABRICANT	NOTES PARTICULIERE
AS.2	AVALOIR DE PLANCHER	CUIVRE	PLANCHER	-	VOIR DEVIS	ZURN	1
DD	DRAIN OUVERT	CUIVRE	-	-	-	-	1

NOTES PARTICULIERES:
 1- DIMENSIONS AU PLAN

APPARELS SANITAIRE & ACCESSOIRES										
No DU SYSTEME	DESCRIPTION	FABRICANT	MODELE APPARELS SANITAIRE	CONSTRUCTION	DIMENSIONS	INSTALLATION	MODELE BONDE DE VIDANGE	MODELE DE SIPHON	MODELE DE ROBINNETTERIE	NOTES PARTICULIERE
CA.1	CABINET D'ANSAE	AMERICAN STANDARD	MADERA FLOWISE	PORCELAINE	HAUTEUR 15"	PLANCHER	-	-	ZURN - ZER6000AV-CPM	
CAH.1	CABINET D'ANSAE ACCÈS UNIVERSELLE	AMERICAN STANDARD	MADERA FLOWISE	PORCELAINE	HAUTEUR 16 1/2"	PLANCHER	-	-	ZURN - ZER6000AV-CPM	
E.1	ÉVIER	ELKAY	DPC1252210	ACIER INOXYDABLE	25" x 22" x 10 1/4"	SUR COMPTOIR	-	-	ELKAY - LKAV3021CR	PRÉVOIR UN ALIMENTATION POUR ROBINET ET POUR LE ROBINET DE REMPLISSAGE DE BOUTEILLE. ROBINET D'EAU POUR REMPLISSAGE ELKAY. MODÈLE: LK1110
L.1	LAVABO	DURAWT	VERO AIR HANDRISE BASIN GROUND 0724450027	PORCELAINE	17 3/4" x 13 3/4"	MURALE	-	-	ZURN Z6950-XL-S	ROBINNETTERIE AVEC DÉTECTEUR À BATTERIE AQUA-FIT
LH.1	LAVABO ACCÈS UNIVERSELLE	ZURN	ZS311	PORCELAINE	20"x18"	MURALE	-	-	ZURN Z6950-XL-S	C/A ISOLANTS THERMOQUES POUR SIPHON ZURN Z8946-1-NT. ROBINNETTERIE AVEC DÉTECTEUR À BATTERIE AQUA-FIT. ACCESSOIRES ADA.