



CHU SAINTE-JUSTINE
3175 CHEMIN DE LA CÔTE-SAINTE-CATHERINE,
MONTREAL, QC, H3T 1C5

BLOC 2
RÉAMÉNAGEMENT DU CENTRE DE PRÉLÈVEMENTS
No. APPEL D'OFFRES : AO-22-046

PROJET : CHSL-21022622-A2
ÉMIS POUR SOUMISSION
2022-12-09

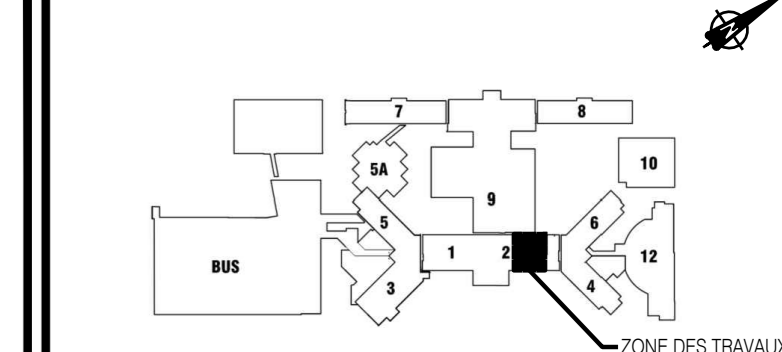
LISTE DES PLANS

MÉCANIQUE

MG-00	MÉCANIQUE - PAGE DE PRÉSENTATION ET LISTE DES PLANS
MG-01	MÉCANIQUE - LÉGENDE ET DIAGRAMME DE CONTRÔLE
MG-02	MÉCANIQUE - DEVIS 1 DE 3
MG-03	MÉCANIQUE - DEVIS 2 DE 3
MG-04	MÉCANIQUE - DEVIS 3 DE 3, TABLEAUX ET DÉTAILS
MG-05	MÉCANIQUE - PLAN DE LOCALISATION
MP-01	MÉCANIQUE - PLOMBERIE - DRAINAGE - EXISTANT / DÉMOLITION ET PROPOSÉ
MP-02	MÉCANIQUE - PLOMBERIE - EAU DOMESTIQUE ET CHAUFFAGE - EXISTANT / DÉMOLITION ET PROPOSÉ
MP-03	MÉCANIQUE - PLOMBERIE - TRANSPORT PNEUMATIQUE - EXISTANT ET PROPOSÉ
MGM-01	MÉCANIQUE - GAZ MÉDICAUX - EXISTANT / DÉMOLITION ET PROPOSÉ
MV-01	MÉCANIQUE - VENTILATION - EXISTANT / DÉMOLITION ET PROPOSÉ

L'ORIGINAL DE CE DOCUMENT A ÉTÉ ÉMIS ET AUTHENTIFIÉ NUMÉRIQUEMENT. CETTE COPIE IMPRIMÉE NE DOIT PAS ÊTRE CONSIDÉRÉE COMME UN DOCUMENT ORIGINAL. L'ORIGINAL NEST AUTHENTIFIÉ QUE POUR LA FIN DE L'ÉMISSION. IL NE PEUT ÊTRE UTILISÉ AUX FINS DES TRAVAUX DE CONSTRUCTION OU DE FABRICATION VUS PAR LES LOIS APPLICABLES.

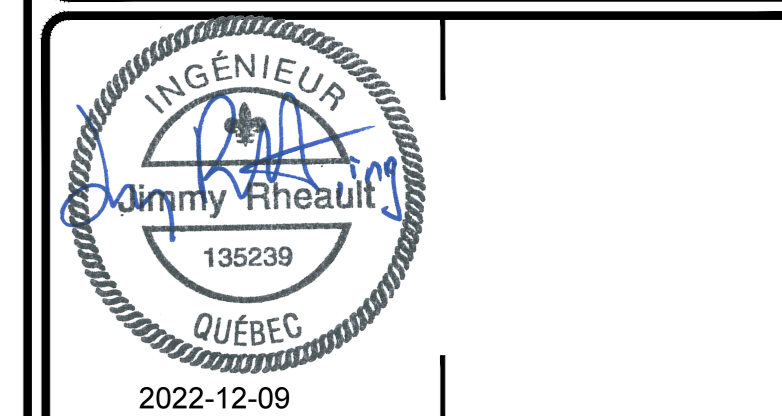
Plan C01



Chemin de la CÔTE-SAINTE-CATHERINE



No	Date (a-m-j)	Description	Par
0	2022-12-09	EMIS POUR SOUMISSION	J.F.



ouellet architecte
 8002, ch. de la Côte-des-Neiges, Bureau 5, Montréal (Québec) H3V 1K6
 514 514 2525 | 514 514 4811 | rouellet@ouellet.ca

Les Services EXP inc.
 11 • 514 931 1080 | 1 • 514 397 0963
 1001, boul. De Maisonneuve Ouest, bureau 800-B
 Montréal, QC H3A 3C8
 CANADA
 www.exp.com

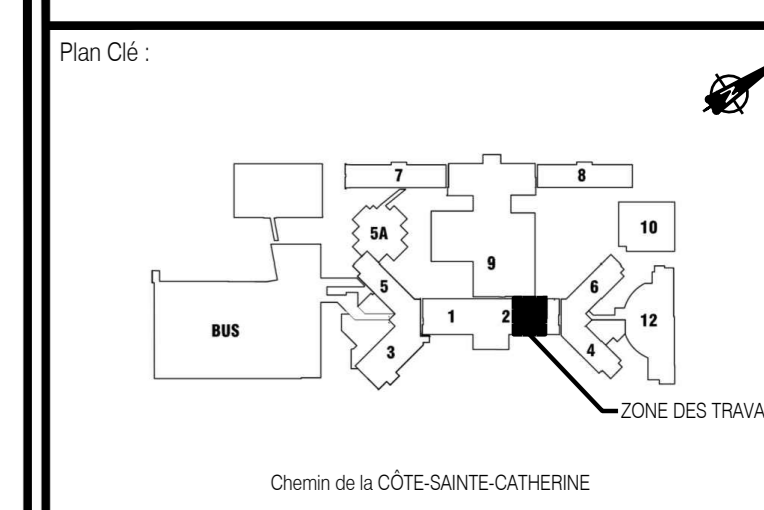
• BÂTIMENT • DÉVELOPPEMENT DURABLE • ÉNERGIE •
 • INDUSTRIEL • INFRASTRUCTURES •
 • SOLS, MATÉRIEAUX ET ENVIRONNEMENT •

Projet : **CHU SAINTE-JUSTINE**
BLOC 2
RÉAMÉNAGEMENT DU CENTRE
DE PRÉLÈVEMENTS
 3175 chem. Côte-Ste-Catherine, Mt

Titre : **MÉCANIQUE**
PAGE DE PRÉSENTATION
ET LISTE DES PLANS

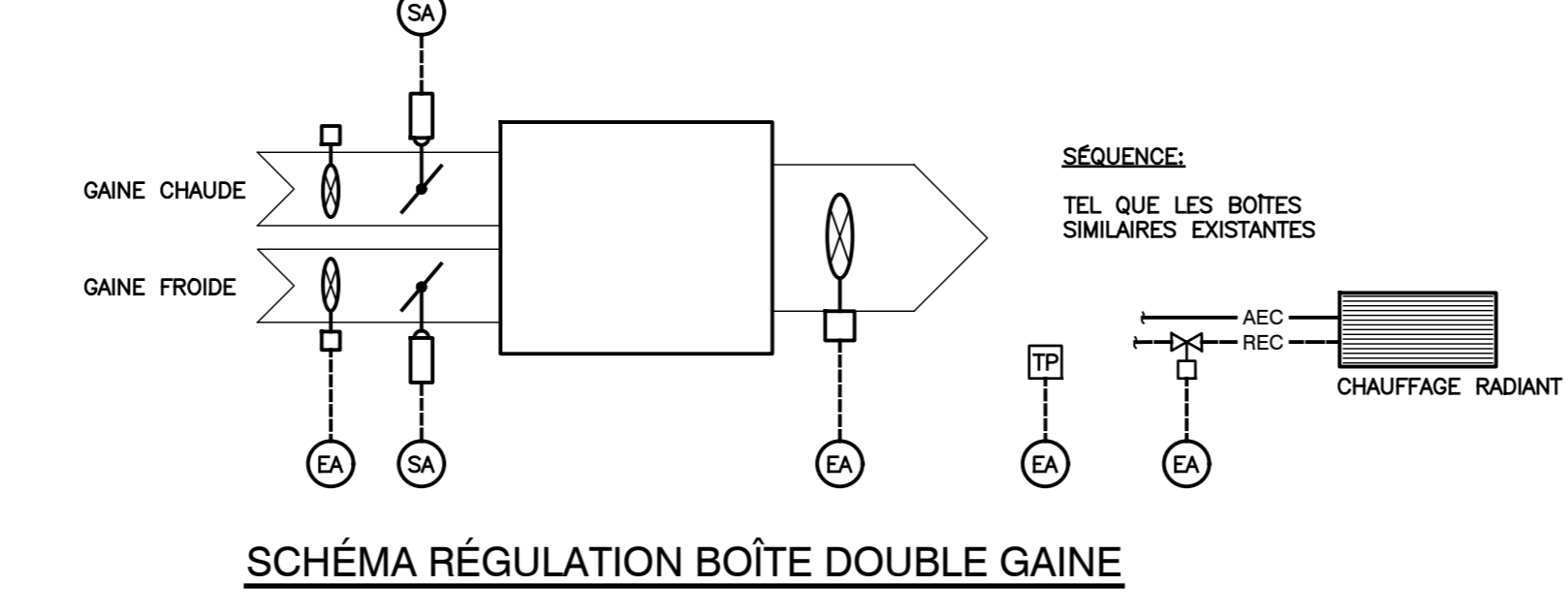
Préparé par : J. RHEAULT ing.	Date : 2022-08-17	Faible no : MG-00
Équipe technique : P. RAMIÈRE, cpi G. GÉRVIN, tech.	Echelle : AUCUNE	8
Dossier no : MTR-21022622-A2	Revison : 0	
Dessiné par : V. PINEAULT	Fichier électronique : CHSL-21022622-A2-M-00	

L'ORIGINAL DE CE DOCUMENT A ÊTRE ÉMIS ET AUTHENTIFIÉ NUMÉRIQUEMENT. CETTE COPIE IMPRIMÉE NE DOIT PAS ÊTRE CONSIDÉRÉE COMME UN DOCUMENT ORIGINAL. L'ORIGINAL VEST AUTHENTIFIÉ DE TOUJOURS LA FINITE POUR ÊTRE ÉMIS, IL A ÊTRE ÉMIS TEL QU'IDENTIFIÉ DANS LE CARTEL. IL NE PEUT ÊTRE UTILISÉ AUX FINS DES TRAVAUX DE CONSTRUCTION OU DE FABRICATION VUS PAR LES USUAIRES APPLICABLES.

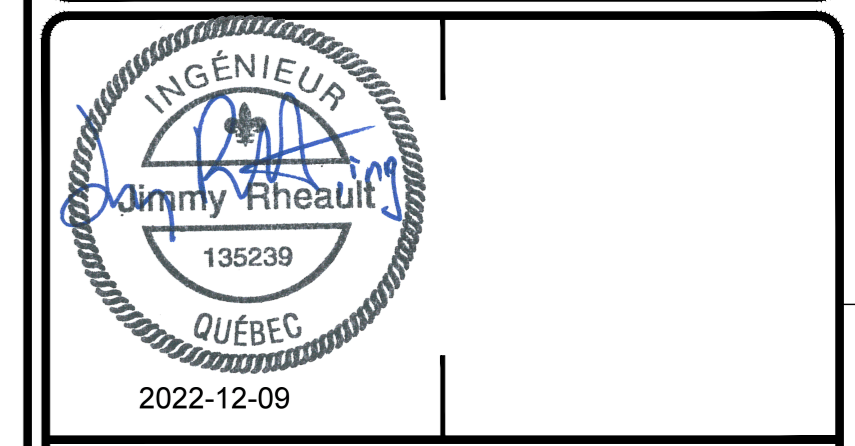


L É G E N D E

Main legend table with columns: PLOMBERIE ET CHAUFFAGE, CONTRÔLES, VENTILATION, and LÉGENDE - GÉNÉRALITÉ. Includes detailed symbols and descriptions for plumbing, controls, ventilation, and general construction elements.



Revision table with columns: No, Date (à-à), Description, and Par.



ouellet architecte
8002, ch. de la Côte-des-Neiges, Suite 8, Montréal (Québec) H3V 1W8
T 514 514 2525 / F 514 514 1851 / r.rheault@ouellet.ca

Les Services EXP inc.
11, 514-931-1080 / F 514-397-0963
1001, boul. De Maisonneuve Ouest, bureau 800-B
Montréal, QC H3A 3C8
CANADA
www.exp.com

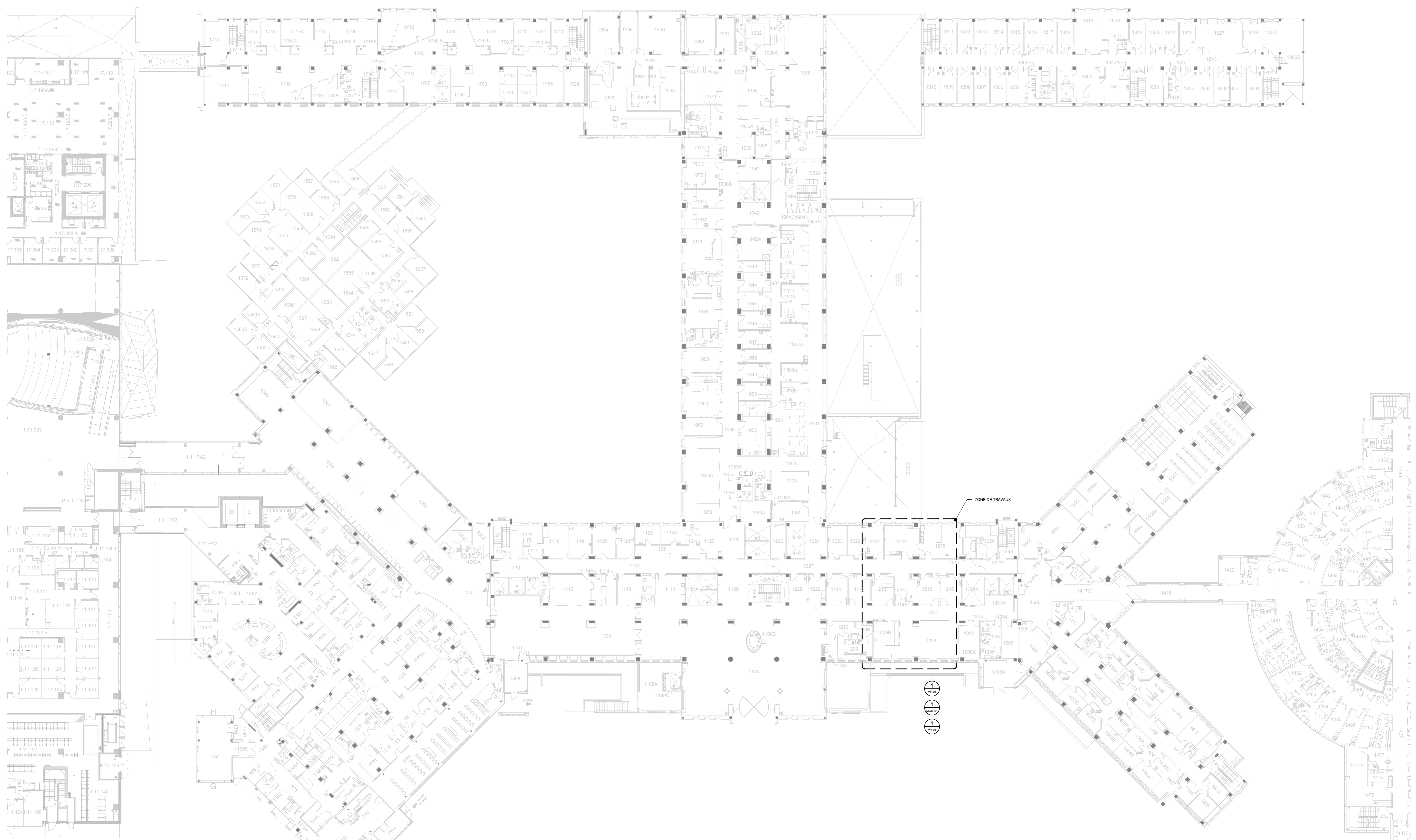
• BÂTIMENT • DÉVELOPPEMENT DURABLE • ÉNERGIE •
• INDUSTRIEL • INFRASTRUCTURES •
• SOLS, MATÉRIEAUX ET ENVIRONNEMENT •

Projet: CHU SAINTE-JUSTINE
BLOC 2
RÉAMÉNAGEMENT DU CENTRE
DE PRÉLÈVEMENTS
3175 chem. Côte-Ste-Catherine, Mtl

Titre: MÉCANIQUE
LÉGENDE

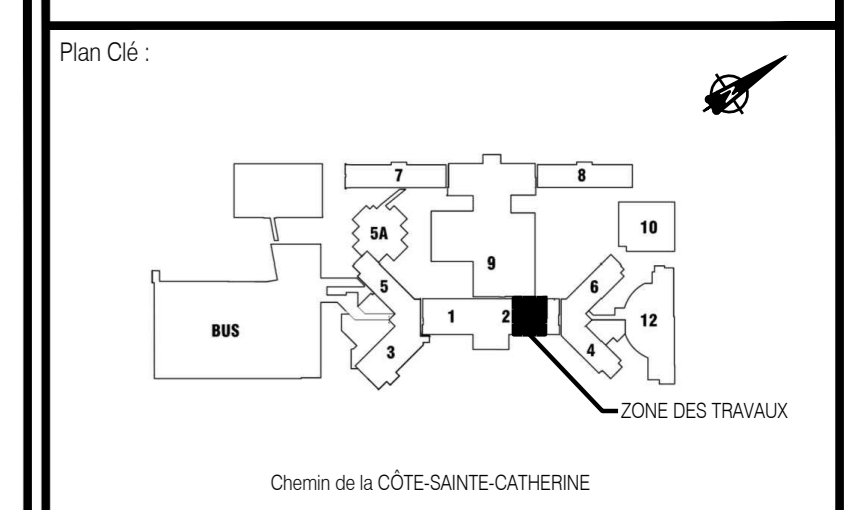
Project information table including: Préparé par (J. RHEAULT ing.), Date (2022-08-08), Feuilles no. (MG-01), Équipe technique (P. RAMIÈRE, cpi; G. GÉRVIN, tech.), Echelle (AUCUNE), Dossier no. (MTR-21022622-A2), Révision (0), Dessiné par (V. PINEAULT), Fichier électronique (CHSL-21022622-A2-M-00).

9 décembre 2022 08:35:31 - Réseau: \\snp\ltd\c\mtr\mtr-21022622-A2-00 - 20230822-15-03 - Réseau: \\snp\ltd\c\mtr\mtr-21022622-A2-00 - 20230822-15-03

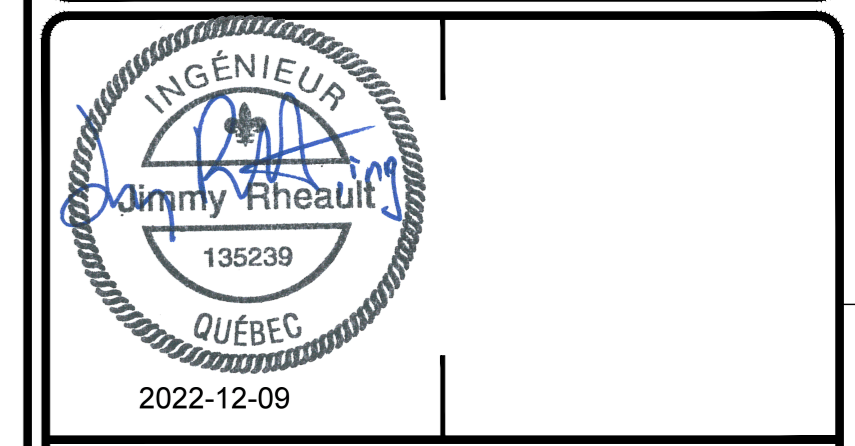


1 PLAN DE LOCALISATION - NIVEAU 1
 MS-01 ECHELLE : AUCUNE

L'ORIGINAL DE CE DOCUMENT A ÉTÉ ÉMIS ET AUTHENTIFIÉ NUMÉRIQUEMENT. CETTE COPIE IMPRIMÉE NE DOIT PAS ÊTRE CONSIDÉRÉE COMME UN DOCUMENT ORIGINAL. L'ORIGINAL NEIT AUTHENTIFIÉ ÉLECTRONIQUEMENT POUR ÊTRE UTILISÉ EN TÊTE D'EMTEL OU JOINTIVÉ DANS LE CARTELOUQUE. IL NE PEUT ÊTRE UTILISÉ AUX FINS DES TRAVAUX DE CONSTRUCTION OU DE FABRICATION NIÉS PAR LES LOIS APPLICABLES.



No	Date (a-m-j)	Description	Par
0	2022-12-09	EMS POUR SOUMISSION	J.R.



ouellet architecte
 8002, ch. de la Côte-des-Neiges, Bureau 6, Montréal (Québec) H3V 1M1
 514 514 2525 | 514 514 2521 | r.ouellet@ouellet.ca

Les Services EXP inc.
 11 • 514 931 1080 | 1 • 514 397 0963
 1001, boul. De Maisonneuve Ouest, bureau 800-B
 Montréal, QC H3A 3C8
 CANADA
 www.exp.com

- BÂTIMENT • DÉVELOPPEMENT DURABLE • ÉNERGIE •
- INDUSTRIEL • INFRASTRUCTURES •
- SOLS, MATÉRIAUX ET ENVIRONNEMENT •

Projet : **CHU SAINTE-JUSTINE BLOC 2 RÉAMÉNAGEMENT DU CENTRE DE PRÉLÈVEMENTS**
 3175 chem. Côte-Ste-Catherine, Mt

Titre : **MÉCANIQUE PLAN DE LOCALISATION NIVEAU 1, BLOC 2**

Préparé par : J. RHEAULT ing.	Date : 2022-08-08	Faible no : MG-04
Équipe technique : P. RAMIÈRE, tech. G. GERVIN, tech.	Échelle : AUCUNE	an
Dessiné par : V. PINEAULT	Dossier no : MTR-21022622-A2	Révision : 0
	Fiçher électronique : CHSL-21022622-A2-M-00	

9 décembre 2022 08:35:41 - P:\projets\11022622-A2-M-00\plan\11022622-A2-M-00.dwg

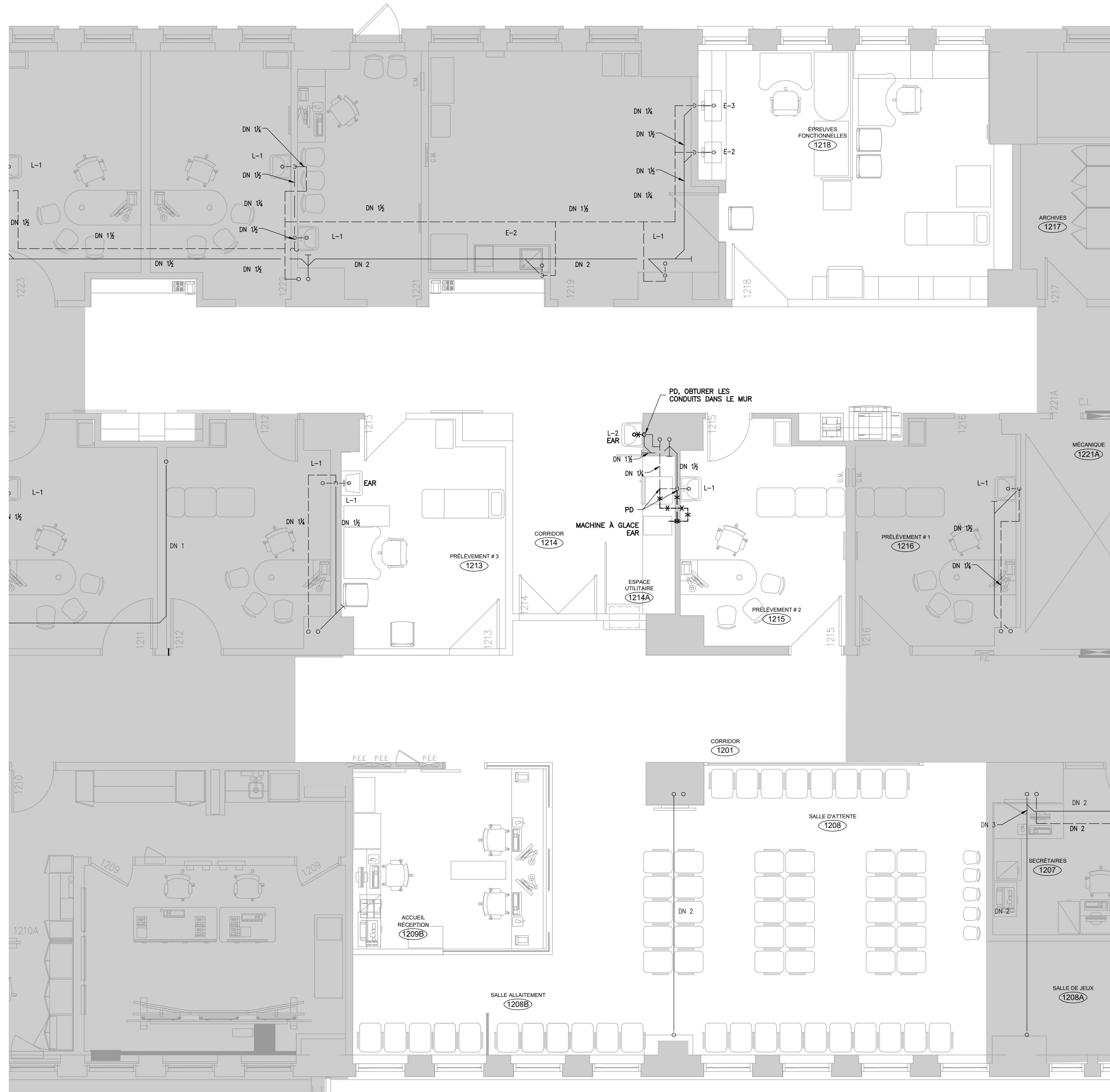
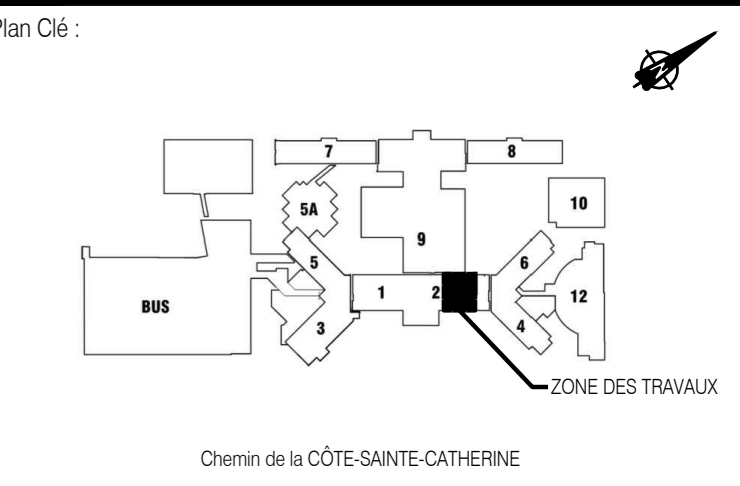
NOTES GÉNÉRALES – DÉMOLITION

- A. AVANT LE DÉBUT DES TRAVAUX L'ENTREPRENEUR DOIT VÉRIFIER TOUTS LES DIAMÈTRES DES TUYAUX EXISTANTS INDICÉS AUX PLANS.
- B. LA LOCALISATION DES TUYAUX EXISTANTS EST À TITRE INDICATIF SEULEMENT, LA LOCALISATION EXACTE EST À DÉTERMINER SUR LE SITE.

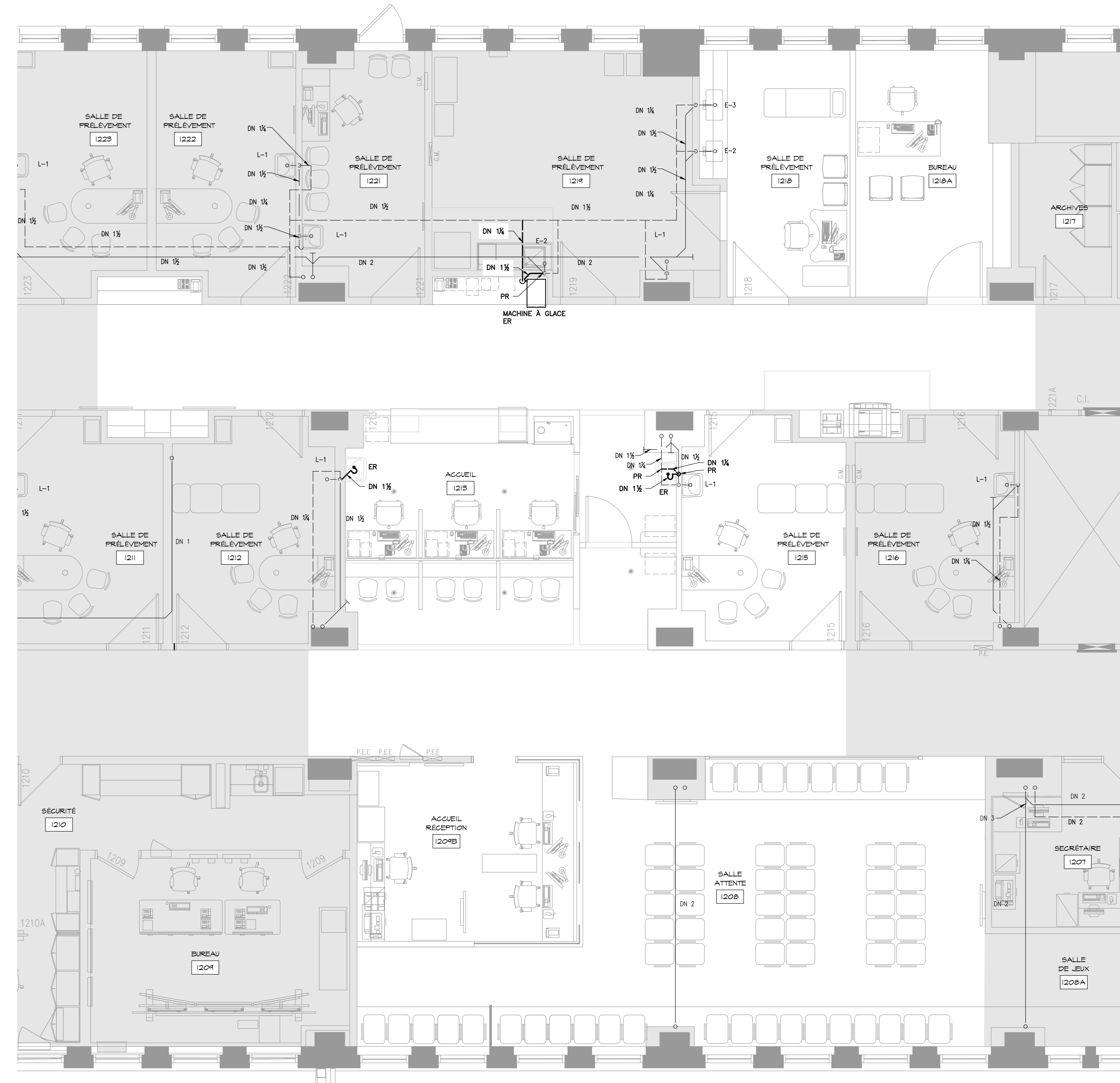
NOTES GÉNÉRALES – PROPOSÉ

- A. DANS LA MESURE DU POSSIBLE, TOUTE TUYAUX DEVEZ ÊTRE INSTALLÉS LE PLUS HAUT POSSIBLE AFIN DE LASSER UN DÉGAGEMENT SUFFISANT AUX NOUVEAUX CONDUITS DE VENTILATION.
- B. RACCORDER LA TUYAUX D'EAU DOMESTIQUE, ÉVÉNÉ ET DE DRAINAGE À LA TUYAUX EXISTANTE. L'ENTREPRENEUR EN PLOMBERIE DOIT COORDONNER LE RACCORDEMENT AVEC L'ENTREPRENEUR GÉNÉRAL ET LE CRUSI ET L'INGÉNIEUR AVANT LE DÉBUT DES TRAVAUX.
- C. L'ENTREPRENEUR DOIT COORDONNER LE RACCORDEMENT VERS LA TUYAUX EXISTANTE AVEC L'ENTREPRENEUR GÉNÉRAL, LE CRUSI ET L'INGÉNIEUR AVANT LE DÉBUT DES TRAVAUX.

L'ORIGINAL DE CE DOCUMENT A ÉTÉ ÉMIS ET AUTHENTIFIÉ NUMÉRIQUEMENT. CETTE COPIE IMPRIMÉE NE DOIT PAS ÊTRE CONSIDÉRÉE COMME UN DOCUMENT ORIGINAL. L'ORIGINAL NEIT AUTHENTIFIÉ DE NOUVEAU POUR ÊTRE UTILISÉ EN TANT QUE TEL QU'IL SE TRAITERAIT DANS LE CADRE D'UN PROJET DE CONSTRUCTION OU DE FABRICATION VUS PAR LES LOIS APPLICABLES.

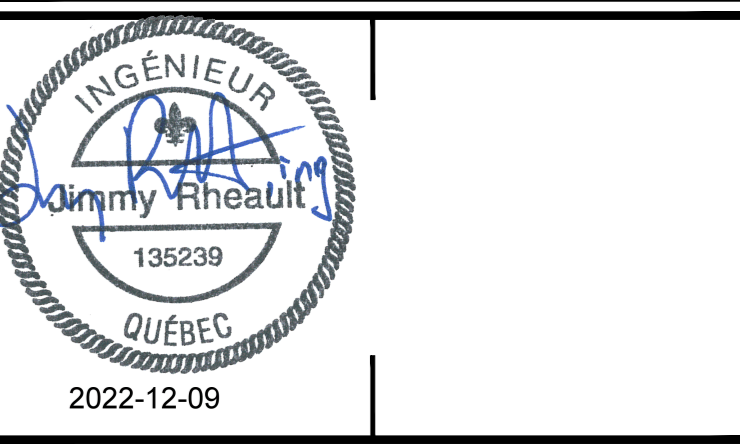


1 BLOC 2 - PLAN DE DÉMOLITION
ÉCHELLE : 1:50



2 BLOC 2 - PLAN PROPOSÉ
ÉCHELLE : 1:50

No	Date (à-à-à-à)	Description	Par
0	2022-12-09	EMS POUR SOUMISSION	J.R.



ouellet architecte
8007, ch. de la Côte-des-Neiges, Bureau 5, Montréal (Québec) H3V 1K6
1 514 310 2525 / 514 310 1931 | rhouellet@ouellet.ca

Les Services EXP inc.
11 • 514 931 1080 / 1 • 514 397 0963
1001, boul. De Maisonneuve Ouest, bureau 800-B
Montréal, QC H3A 3C8
CANADA
www.exp.com

- BÂTIMENT • DÉVELOPPEMENT DURABLE • ÉNERGIE •
- INDUSTRIEL • INFRASTRUCTURES •
- SOLS, MATÉRIEAUX ET ENVIRONNEMENT •

Projet : **CHU SAINTE-JUSTINE BLOC 2 RÉAMÉNAGEMENT DU CENTRE DE PRÉLEVEMENTS**
3175 chem. Côte-Ste-Catherine, Mt

Titre : MÉCANIQUE PLOMBERIE - DRAINAGE EXISTANT / DÉMOLITION ET PROPOSÉ	
Préparé par : J. RHEAULT ing.	Date : 2022-08-08
Équipe technique : P. RAMIÈRE, cpi G. GERVIN, tech.	Échelle : 1 : 50
Dessiné par : V. PINEAULT	Feuille électronique : CHSL-21022622-A2-M-00
Feuilles no : MP-01 Révision : 0	

9 décembre 2022 08:35:56 - Rimouski - \\sage\clients\mtr\mtr-21022622-A2-M-00.dwg

NOTES GÉNÉRALES – DÉMOLITION

- A. AVANT LE DÉBUT DES TRAVAUX L'ENTREPRENEUR DOIT VÉRIFIER TOUTS LES DIAMÈTRES DES TUYAUX EXISTANTS INDICÉS AUX PLANS.
- B. LA LOCALISATION DES TUYAUX EXISTANTS EST À TITRE INDICATIF SEULEMENT. LA LOCALISATION EXACTE EST À DÉTERMINER SUR LE SITE.

NOTES GÉNÉRALES – PROPOSÉ

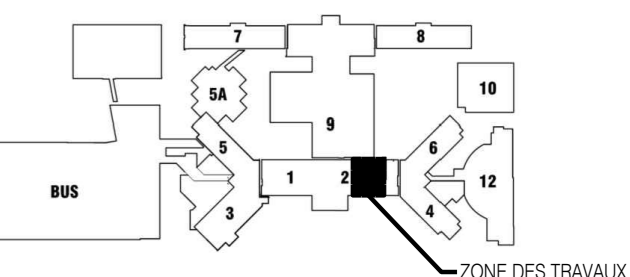
- A. DANS LA MESURE DU POSSIBLE, TOUTE TUYAUTERIE DOIT ÊTRE INSTALLÉE LE PLUS HAUT POSSIBLE AFIN DE LÂCHER UN DÉGAGEMENT SUFFISANT AUX NOUVEAUX CONDUITS DE VENTILATION.
- B. RACCORDER LA TUYAUTERIE D'EAU DOMESTIQUE, D'ÉVÉN ET DE DRAINAGE À LA TUYAUTERIE EXISTANTE. L'ENTREPRENEUR EN PLOMBERIE DOIT COORDONNER LE RACCORDEMENT AVEC L'ENTREPRENEUR GÉNÉRAL, L'INGÉNIEUR ET LE CHÛS/J AVANT LE DÉBUT DES TRAVAUX.
- C. L'ENTREPRENEUR DOIT COORDONNER LE RACCORDEMENT VERS LA TUYAUTERIE EXISTANTE AVEC L'ENTREPRENEUR GÉNÉRAL ET L'INGÉNIEUR AVANT LE DÉBUT DES TRAVAUX.

NOTES SPÉCIFIQUES – PROPOSÉ

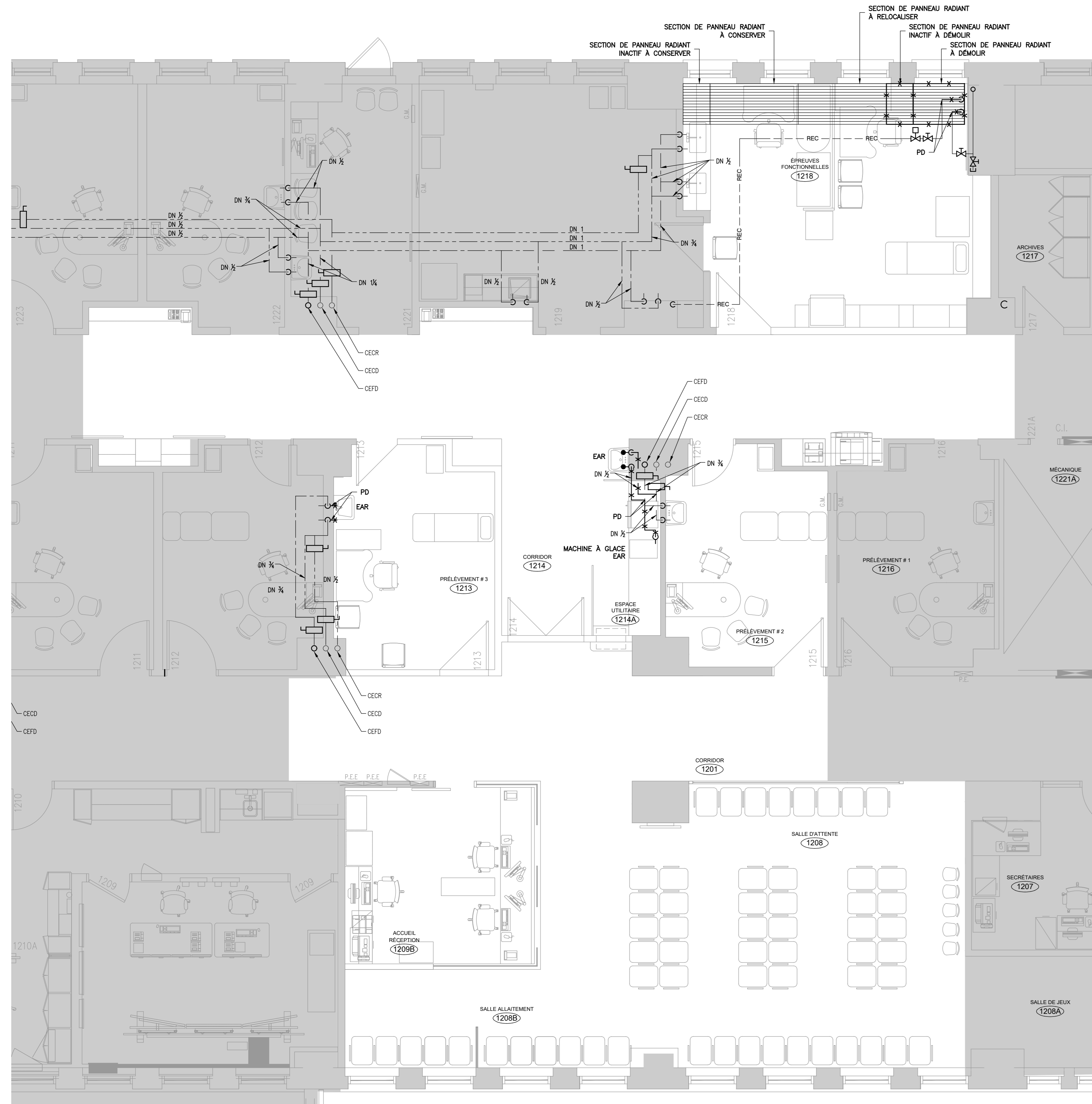
- ① REBRANCHER LES PANNEAUX AUX CONDUITES D'ALIMENTATION ET ENTRE EUX.
- ② DISPOSITIF ANTI-RETOULEMENT D'ÉGORG DE 1/2, INSTALLÉ DANS L'ARMOIRE EXISTANTE, SOUS LA MACHINE À GLACE.

L'ORIGINAL DE CE DOCUMENT A ÉTÉ ÉMIS ET AUTHENTIFIÉ MAJEUREMENT. CETTE COPIE IMPRIMÉE NE DOIT PAS ÊTRE CONSIDÉRÉE COMME UN DOCUMENT ORIGINAL. L'ORIGINAL EST AUTHENTIFIÉ PAR LE LOGO DE LA FRAISSE POUR ÉDIFIER LA FÊTE ÉMIS TEL QU'IDENTIFIÉ DANS LE CARTELLE. IL NE PEUT ÊTRE UTILISÉ AUX FINS DES TRAVAUX DE CONSTRUCTION OU DE FABRICATION NIÉS PAR LES LOGO AUTHENTIFIÉS.

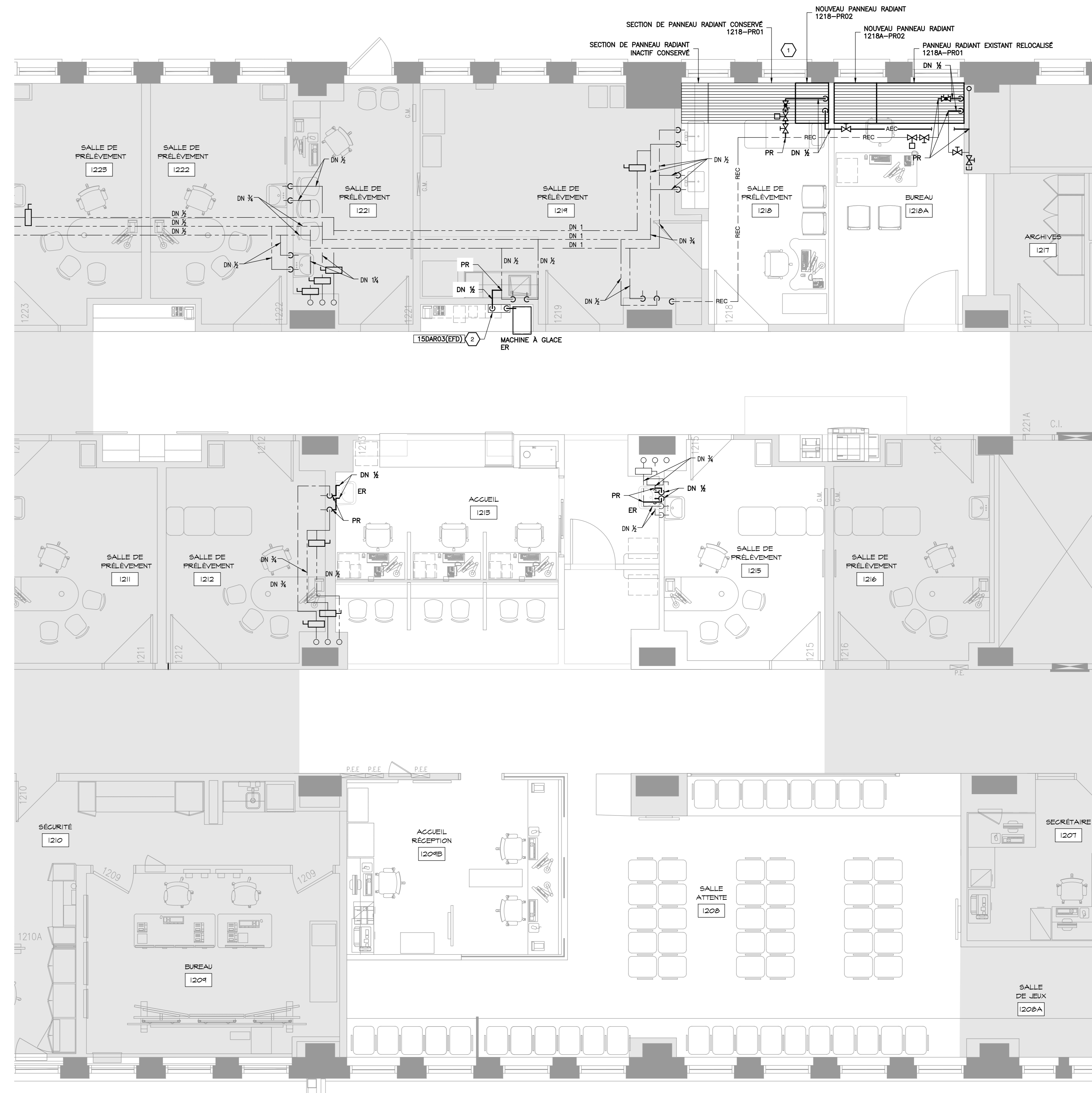
Plan C01 :



Chemin de la CÔTE-SAINTE-CATHERINE

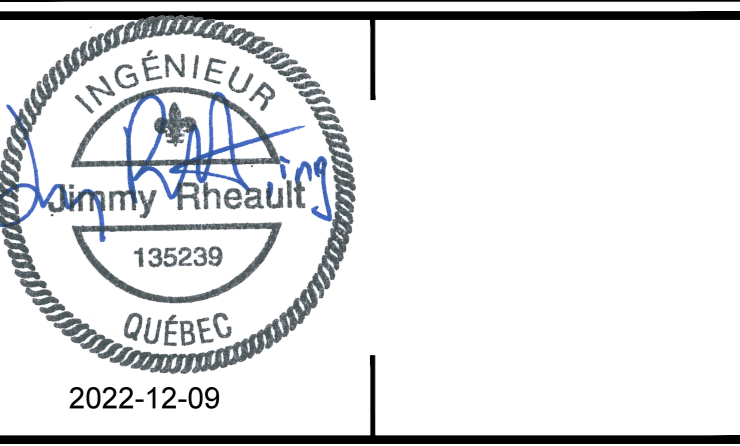


1 BLOC 2 - PLAN DE DÉMOLITION
ÉCHELLE : 1:50



2 BLOC 2 - PLAN PROPOSÉ
ÉCHELLE : 1:50

No	Date (à-à-à-à)	Description	Par
0	2022-12-09	EMS POUR SOUMISSION	J.R.



ouellet architecte
8202, ch. de la Côte-des-Neiges, Bureau 6, Montréal (Québec) H3V 1K6
514 510 2525 / 514 510 1501 | ouellet@ouellet.ca

Les Services EXP inc.
1-514-931-1080 / 1-514-397-0963
1001, boul. De Maisonneuve Ouest, bureau 800-B
Montréal, QC H3A 3C8
CANADA
www.exp.com

- BÂTIMENT • DÉVELOPPEMENT DURABLE • ÉNERGIE •
- INDUSTRIEL • INFRASTRUCTURES •
- SOLS, MATÉRIEAUX ET ENVIRONNEMENT •

Projet : **CHU SAINTE-JUSTINE BLOC 2 RÉAMÉNAGEMENT DU CENTRE DE PRÉLÈVEMENTS**
3175 chem. Côte-Sainte-Catherine, Mt

Titre : MÉCANIQUE PLOMBERIE - EAU DOMESTIQUE ET CHAUFFAGE EXISTANT / DÉMOLITION ET PROPOSÉ	
Préparé par : J. RHEAULT ing.	Date : 2022-08-08
Équipe technique : P. RAMIERE, cpi G. GERVIN, tech.	Échelle : 1 : 50
Dessiné par : V. PINEAULT	Feuille électronique : CHSL-21022622-A2-M-00
Numéro de feuille : MP-02 Révision : 0	

9 décembre 2022 08:36:01 - P:\projets\11022622-A2-M-00 - Réaménagement des locaux - Mécanique - 21022622-A2-M-00.dwg

Format A0 - AutoCAD 2018

NOTES GÉNÉRALES – PROPOSÉ

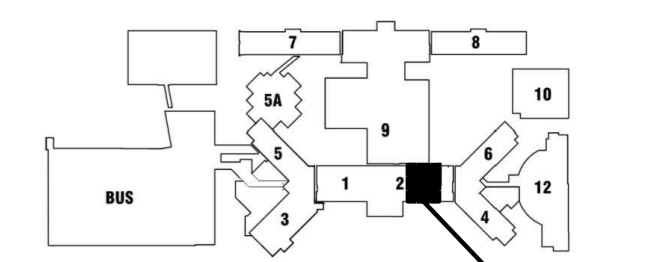
A. L'ENTREPRENEUR DOIT COORDONNER LE RACCORDEMENT VERS LA
TANAUTRE EXISTANTE AVEC L'ENTREPRENEUR GÉNÉRAL ET L'INGÉNIEUR
AVANT LE DÉBUT DES TRAVAUX.

NOTES SPÉCIFIQUES – PROPOSÉ

① SE RÉFÉRER AU FOURNISSEUR D'ÉQUIPEMENT DE TRANSPORT
PNEUMATIQUE POUR LES DÉTAILS SUR LES ÉQUIPEMENTS.

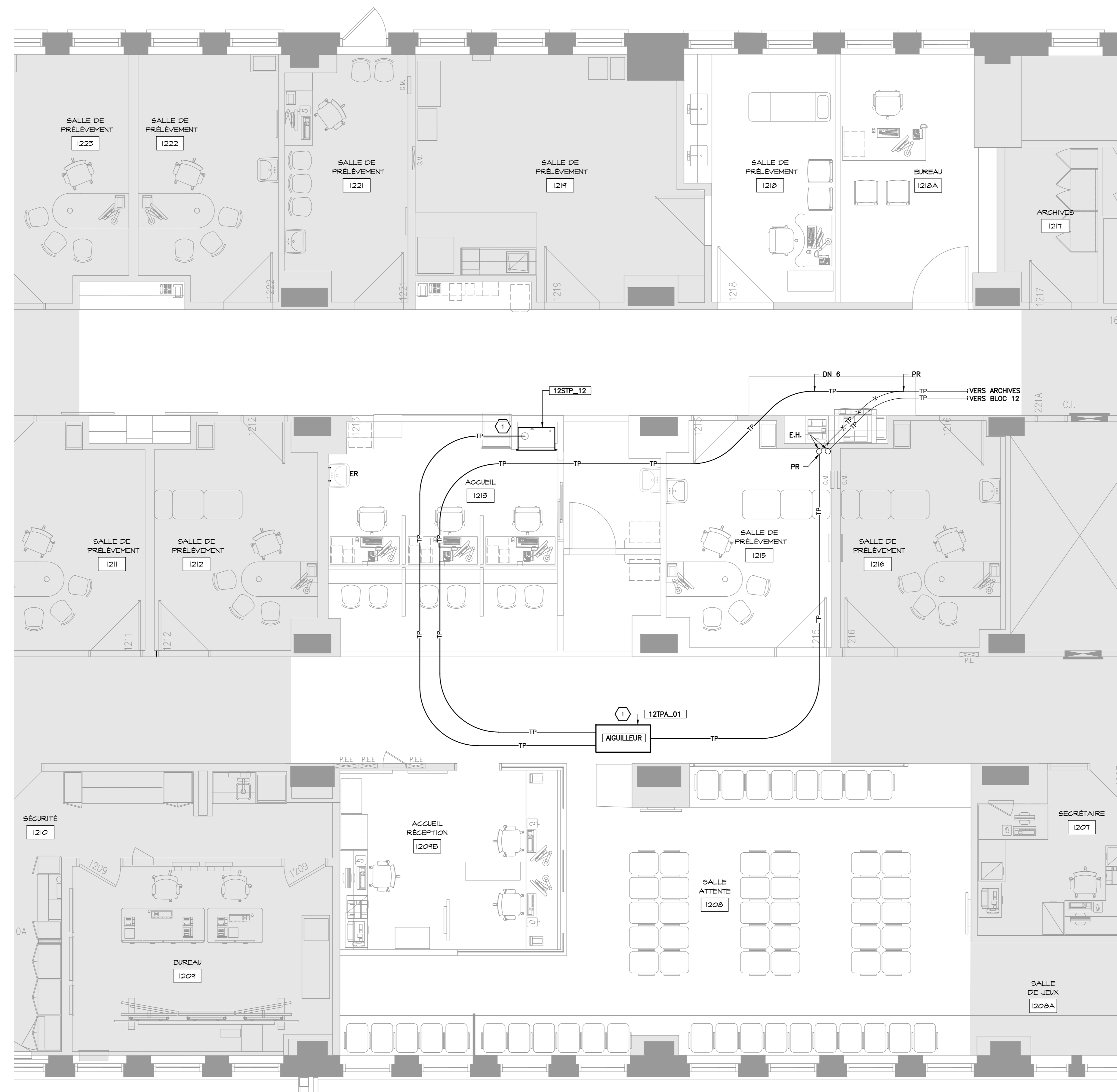
L'ORIGINAL DE CE DOCUMENT A ÉTÉ ÉMIS ET AUTHENTIFIÉ NUMÉRIQUEMENT. CETTE
COPIE IMPRIMÉE NE DOIT PAS ÊTRE CONSIDÉRÉE COMME UN DOCUMENT ORIGINAL.
L'ORIGINAL EST AUTHENTIFIÉ DE FOUR LA FIN DE POUR ÊTRE LIÉ À L'ÉTÉ ÉMIS TEL
QU'INDIQUÉ DANS LE CARTOUCHE. IL NE PEUT ÊTRE UTILISÉ AUX FINS DES TRAVAUX DE
CONSTRUCTION OU DE FABRICATION NIÉS PAR LES LOIS APPLICABLES.

Plan 04 :



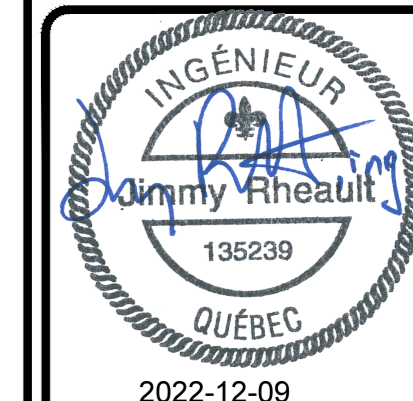
Chemin de la CÔTE-SAINTE-CATHERINE

CHU Sainte-Justine
Le centre hospitalier
universitaire mère-enfant
Université de Montréal



BLOC 2 - PLAN PROPOSÉ
ECHELLE : 1:50

No	Date (a-m-j)	Description	Par
0	2022-12-09	EMS POUR SOUMISSION	J.R.



ouellet architecte
3002, ch. de la Côte-des-Neiges, Bureau 6, Montréal (Québec) H3V 1K9
1 514 310 2928 | 514 342-4811 | r.rheault@ouellet.ca

Les Services EXP inc.
1 - 514-931-1080 (T) - 1-514-397-0963
1001, boul. De Maisonneuve Ouest, bureau 800-B
Montréal, QC H3A 1C1
CANADA



• BÂTIMENT • DÉVELOPPEMENT DURABLE • ÉNERGIE •
• INDUSTRIEL • INFRASTRUCTURES •
• SOLS, MATÉRIEAUX ET ENVIRONNEMENT •

Projet : **CHU SAINTE-JUSTINE
BLOC 2
RÉAMÉNAGEMENT DU CENTRE
DE PRÉLÈVEMENTS**
3175 chem. Côte-Ste-Catherine, Mt

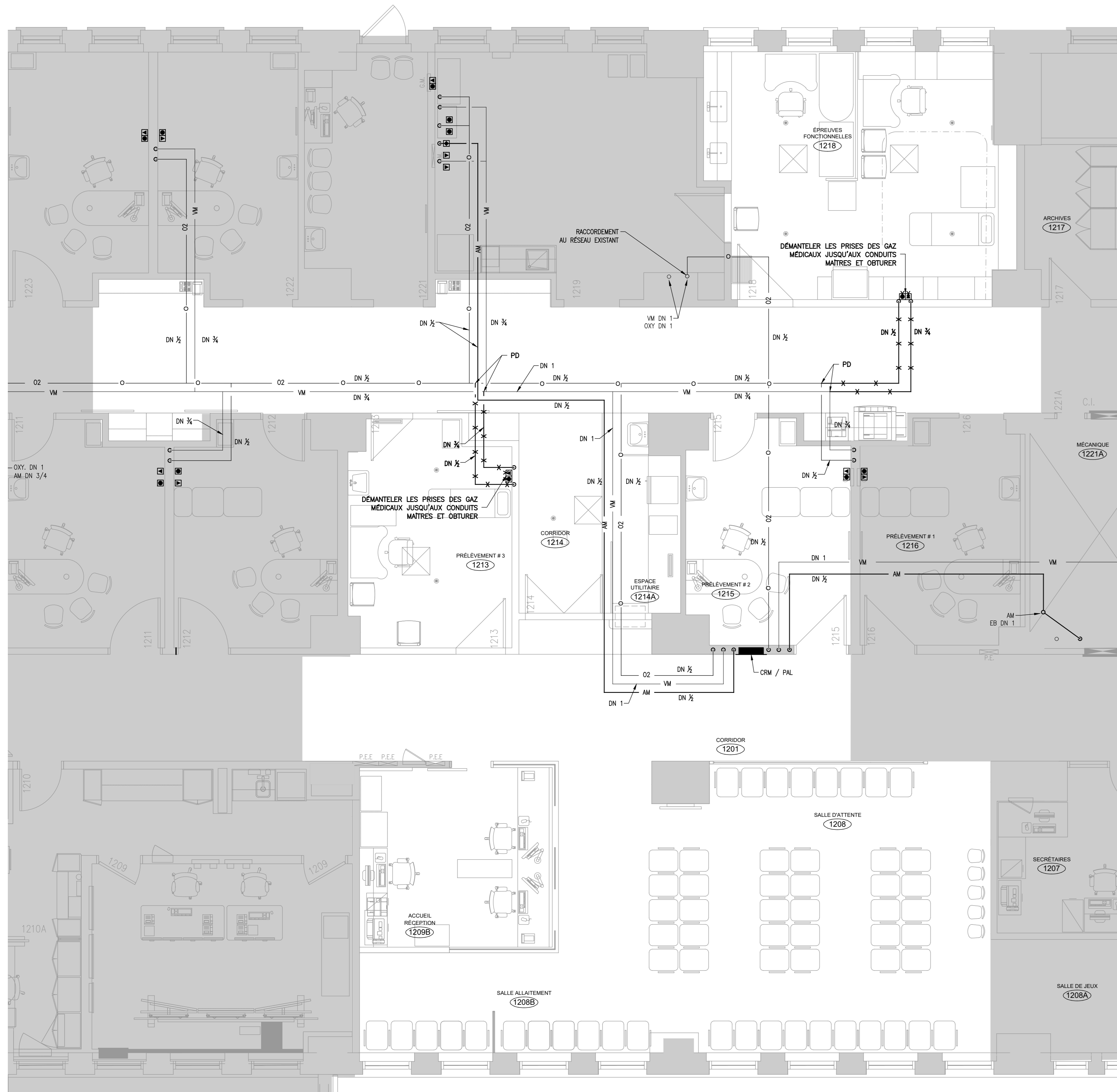
Titre : **MÉCANIQUE
PLOMBERIE - TRANSPORT PNEUMATIQUE
EXISTANT ET PROPOSÉ**

Préparé par : J. RHEAULT ing.	Date : 2022-08-08	Feuille no : MP-03
Équipe technique : P. RAMIÈRE, cpi G. GERVIN, tech.	Echelle : 1 : 50	Version : 0
Dessiné par : V. PINEAULT	Dossier no : MTR-21022622-A2	Revisión : 0
	Fiher électronique : CHSL-21022622-A2-M-00	

0 1,5m 2,5m

NOTES GÉNÉRALES – DÉMOLITION

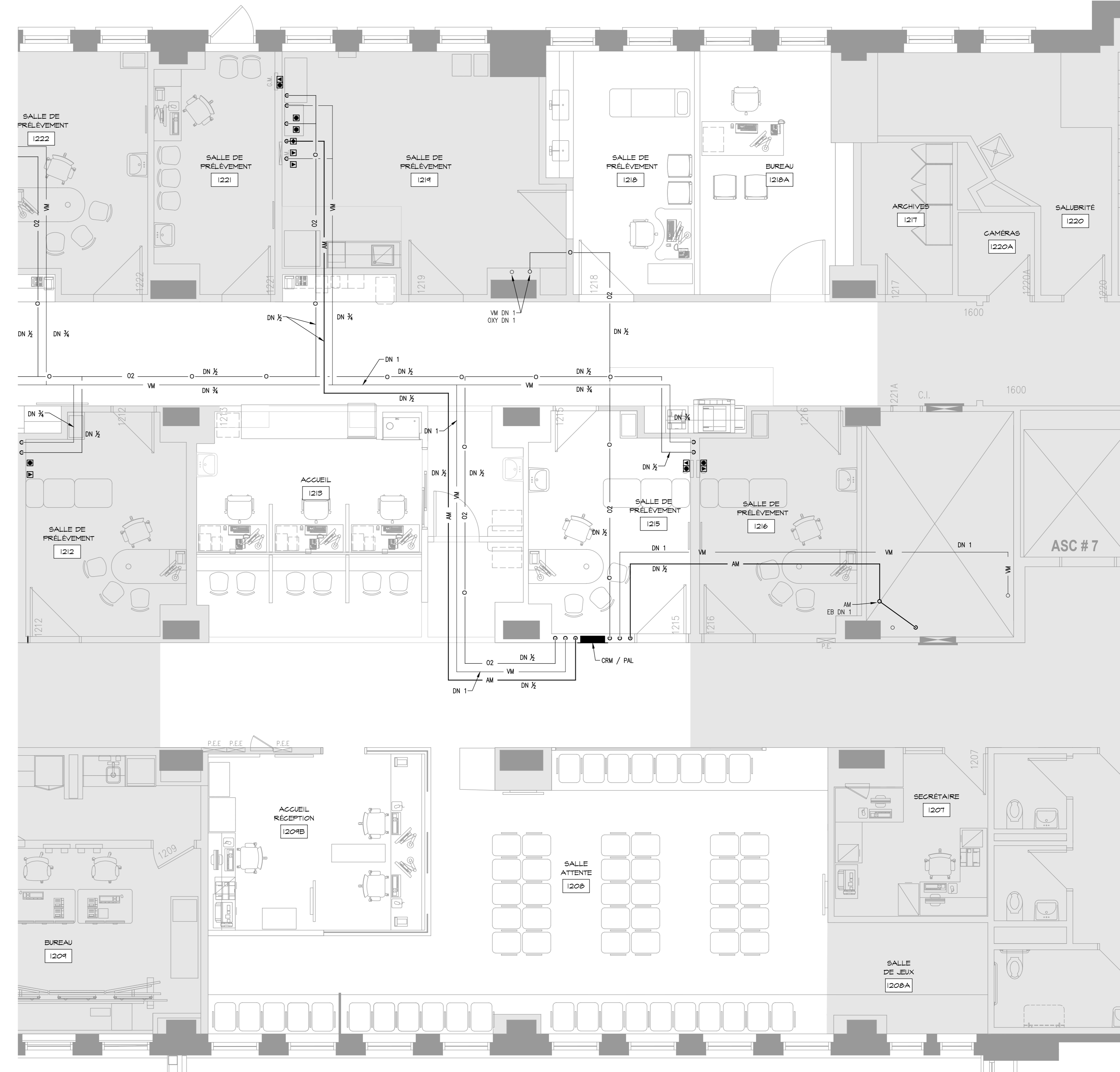
- A. AVANT LE DÉBUT DES TRAVAUX L'ENTREPRENEUR DOIT VÉRIFIER TOUS LES DIAMÈTRES DES TUYAUX EXISTANTS INDICÉS AUX PLANS.
- B. LA LOCALISATION DES TUYAUX EXISTANTS EST À TITRE INDICATIF SEULEMENT. LA LOCALISATION EXACTE EST À DÉTERMINER SUR LE SITE.



1 BLOC 2 - PLAN DE DÉMOLITION
ÉCHELLE : 1:50

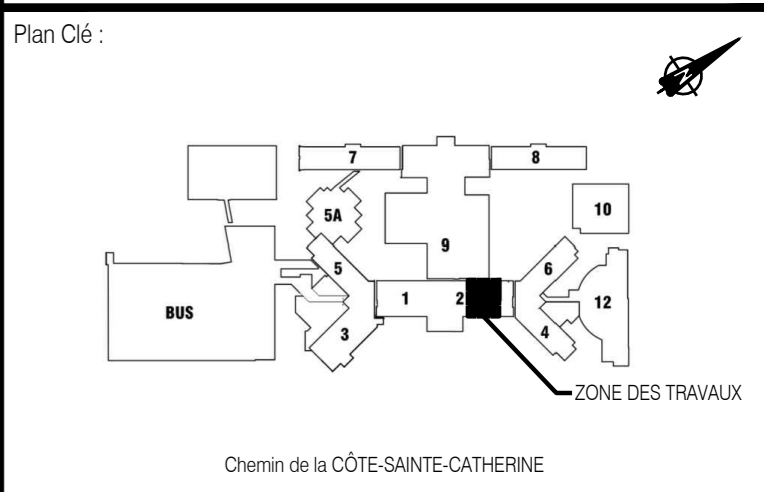
NOTES GÉNÉRALES – PROPOSÉ

- A. DANS LA MESURE DU POSSIBLE, TOUTE TUYAUX DEVAIT ÊTRE INSTALLÉE LE PLUS HAUT POSSIBLE AFIN DE LASSER UN DÉGAGEMENT SUFFISANT AUX NOUVEAUX CONDUITS DE VENTILATION.
- B. L'ENTREPRENEUR DOIT COORDONNER LE RACCORDEMENT VERS LA PLUMBING EXISTANTE AVEC L'ENTREPRENEUR GÉNÉRAL ET L'INGÉNIEUR AVANT LE DÉBUT DES TRAVAUX.



2 BLOC 2 - PLAN PROPOSÉ
ÉCHELLE : 1:50

L'ORIGINAL DE CE DOCUMENT A ÉTÉ ÉMIS ET AUTHENTIFIÉ NUMÉRIQUEMENT. CETTE COPIE IMPRIMÉE NE DOIT PAS ÊTRE CONSIDÉRÉE COMME UN DOCUMENT ORIGINAL. L'ORIGINAL VEST AUTHENTIFIÉ DE FOUR LA FINITE POUR ÊTRE LIÉ À TOUTE ÉCHELLE QU'ADJOUTÉ DANS LE CARTELOU. IL NE PEUT ÊTRE UTILISÉ AUX FINS DES TRAVAUX DE CONSTRUCTION OU DE FABRICATION VUS PAR LES USUAIRES APPLICABLES.



CHU Sainte-Justine
Le centre hospitalier universitaire mère-enfant
Université de Montréal

No	Date (a-m-j)	Description	Par
0	2022-12-09	EMIS POUR SOUMISSION	J.R.

INGÉNIEUR
Jimmy Rheault
138239
QUÉBEC
2022-12-09

ouellet architecte
8002, ch. de la Côte-des-Neiges, Bureau 5, Montréal (Québec) H3V 1K6
1 514 310 2528 / 514 310 2521 | rouellet@ouellet.ca

Les Services EXP inc.
1-514-931-1080 / 1-514-397-0963
1001, boul. De Maisonneuve Ouest, bureau 800-B
Montréal, QC H3A 3C8
CANADA
www.exp.com

- BÂTIMENT • DÉVELOPPEMENT DURABLE • ÉNERGIE •
- INDUSTRIEL • INFRASTRUCTURES •
- SOLS, MATÉRIAUX ET ENVIRONNEMENT •

Projet : **CHU SAINTE-JUSTINE BLOC 2 RÉAMÉNAGEMENT DU CENTRE DE PRÉLEVEMENTS**
3175 chem. Côte-Ste-Catherine, Mt

Titre : MÉCANIQUE GAZ MÉDICAUX EXISTANT / DÉMOLITION ET PROPOSÉ	
Préparé par : J. RHEAULT ing.	Date : 2022-08-08
Équipe technique : P. RAMIÈRE, cpi G. GERVIN, tech.	Échelle : 1 : 50 Dossier no : MTR-21022622-A2
Dessiné par : V. PINEAULT	Revisé : Fichier électronique : CHSL-21022622-A2-M-00

9 décembre 2022 08:36:08 - Rimouski - \\sage\cadd\mtr\mtr-21022622-A2-00_Rheault\J.R. - 21022622-A2-M-00.dwg

Format A0 - AutoCAD 2018

NOTES GÉNÉRALES – DÉMOLITION

- AVANT D'ENLEVER LES CONDUITS ET LES ÉQUIPEMENTS, L'ENTREPRENEUR DOIT EFFECTUER UNE VÉRIFICATION AFIN DE S'ASSURER QU'ILS NE DESERVENT PAS D'AUTRES SERVICES QUI DOIVENT DÈMEURER.
- VÉRIFIER LE BON FONCTIONNEMENT DE TOUTES LES BOTTES VAN EXISTANTES CONSERVÉES OU RELOCALISÉES ET NOTER TOUTE DÉFECTUOSITÉ À L'INGÉNIEUR.

NOTES SPÉCIFIQUES – DÉMOLITION

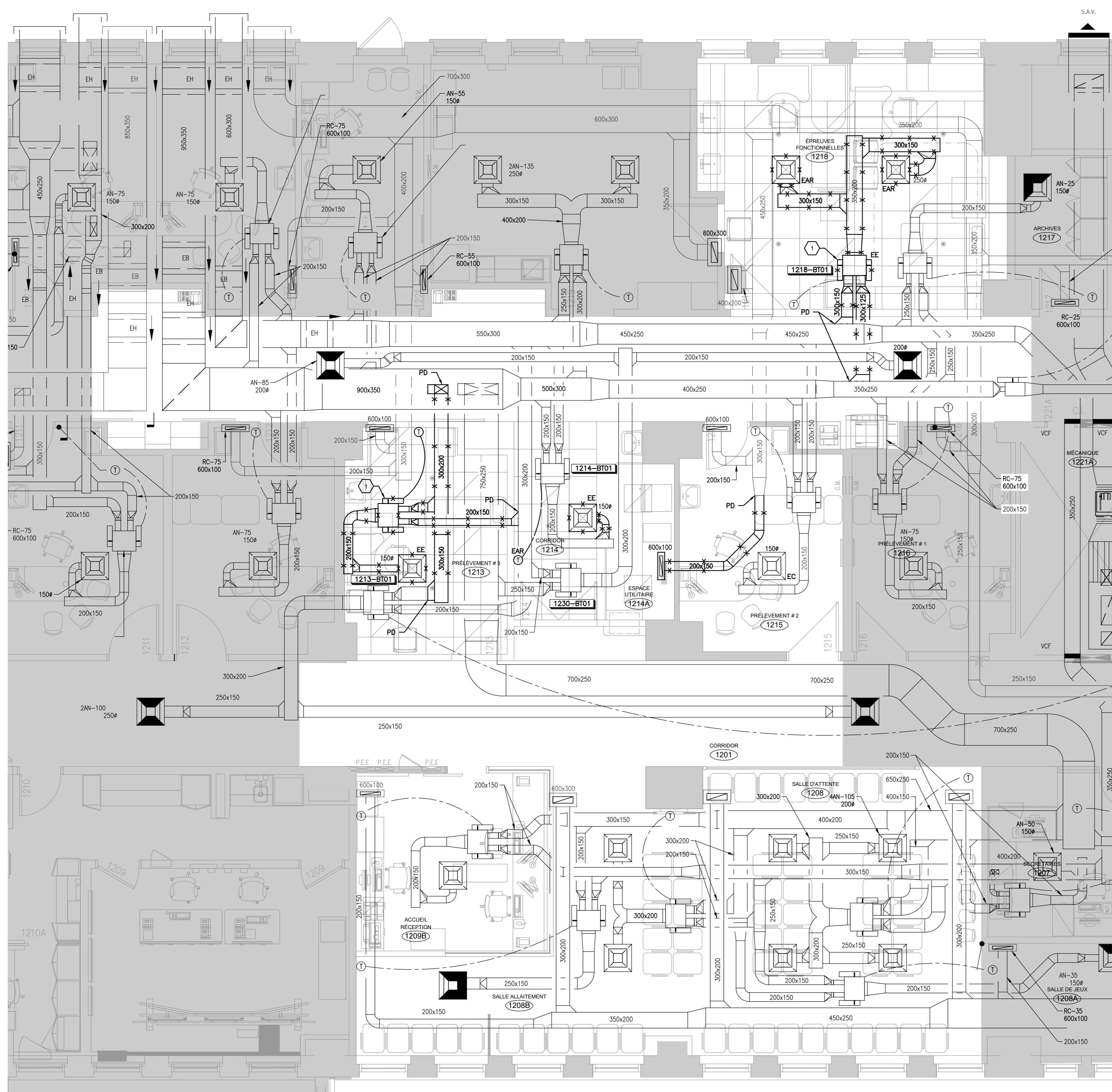
- BOTTE À VOLUME VARIABLE EXISTANTE À DÉMANTÉLER.

NOTES GÉNÉRALES – PROPOSÉ

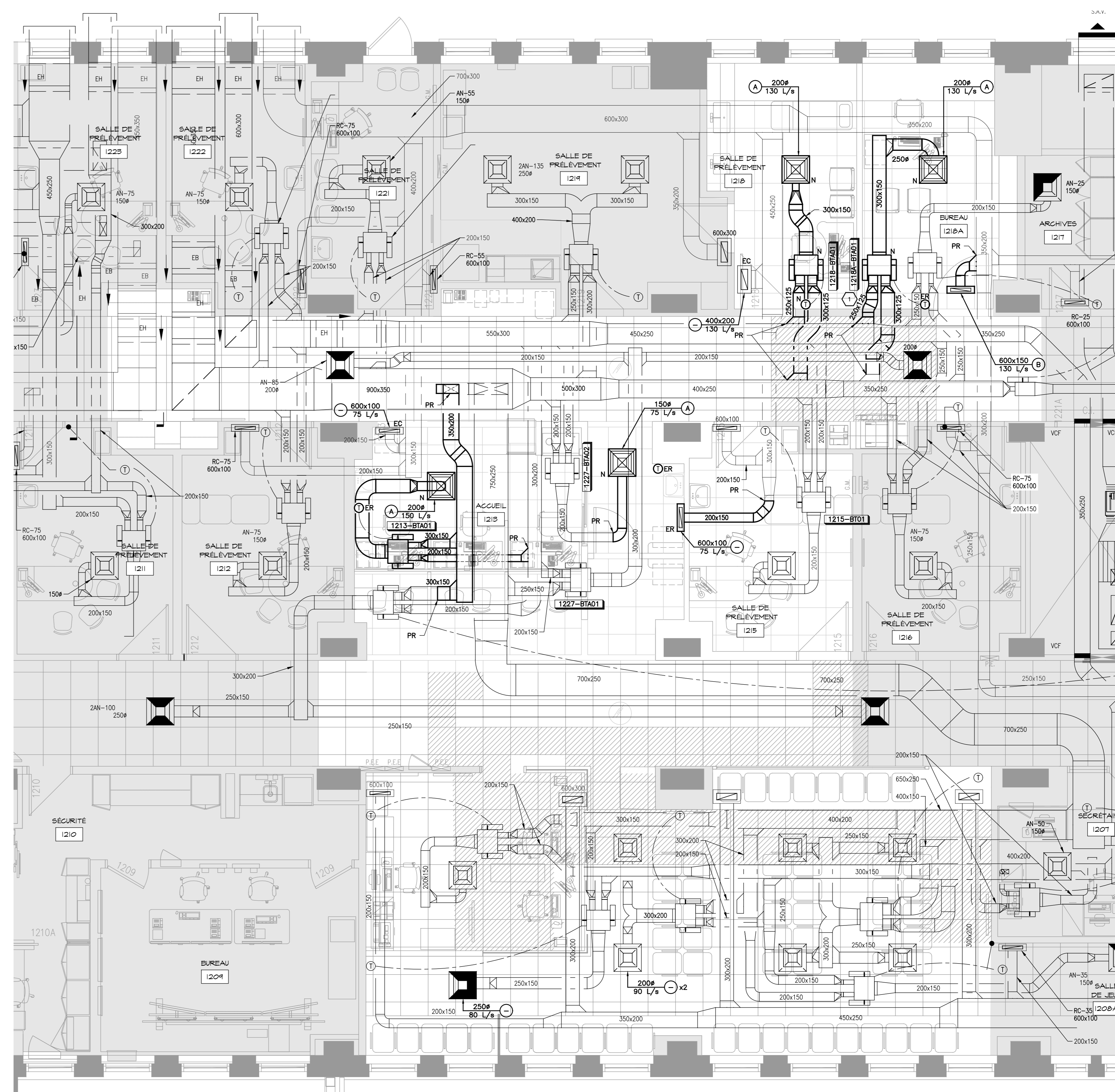
- PRÉVOIR DES VOILETS DE BALANCEMENT POUR CHAQUE DIFFUSEUR, LORS D'UNE INSTALLATION DANS DES PLAFONDS DE CORPS OU AUTRE TYPE DE PLAFOND SANS ACCÈS, LOCALISER LES VOILETS DE BALANCEMENT SUR LE CONDUIT EN AMONT AFIN D'ÉVITER.
- L'ENTREPRENEUR EN VENTILATION DEVRA PRODUIRE UN PLAN DE COORDINATION ET D'IMPLANTATION DES ÉQUIPEMENTS ET SERVICES DE TOUS LES CORPS DE MÈTRE ET LE SOUMETTRE POUR APPROBATION.
- LA DIMENSION DES CONDUITS DE VENTILATION SERA TELLE QUE LE DIAMÈTRE DES COLLETES DES DIFFUSEURS SAUF INDICATION CONTRAIRE.
- D'ÉQUIPER ET INSTALLER UN OBTURATEUR DE VOIE POUR LES DIFFUSEURS INSTALLÉS À PROXIMITÉ D'UNE COLONNE, D'UN MUR OU DE TOUT AUTRE OBSTRUCTION.

NOTES SPÉCIFIQUES – PROPOSÉ

- PRÉVOIR UNE TRAPPE D'ACCÈS DANS LE MUR AU NIVEAU DE L'ENTREPLAFOND POUR ACCÈS AUX CONTRÔLES.

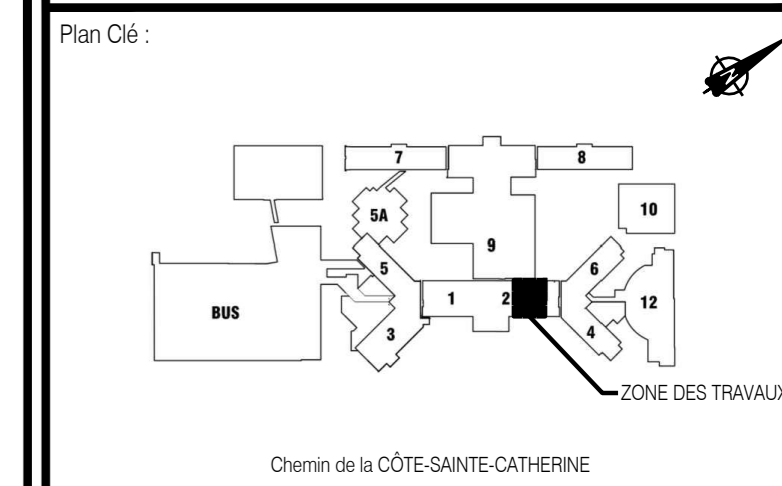


1 BLOC 2 - PLAN DE DÉMOLITION
ÉCHELLE : 1:50



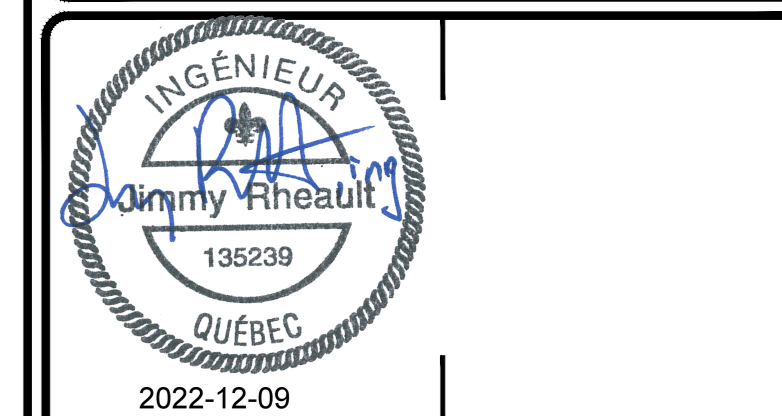
2 BLOC 2 - PLAN PROPOSÉ
ÉCHELLE : 1:50

L'ORIGINAL DE CE DOCUMENT A ÉTÉ ÉMIS ET AUTHENTIFIÉ NUMÉRIQUEMENT. CETTE COPIE IMPRIMÉE NE DOIT PAS ÊTRE CONSIDÉRÉE COMME UN DOCUMENT ORIGINAL. L'ORIGINAL VEST AUTHENTIFIÉ DE TOUJOURS LA FINITE POUR ÊTRE LIÉ À TOUT ÉMIS TEL QU'INDIQUÉ DANS LE CARTOUCHE. IL NE PEUT ÊTRE UTILISÉ AUX FINS DES TRAVAUX DE CONSTRUCTION OU DE FABRICATION VUS PAR LES USUAIRES APPLICABLES.



CHU Sainte-Justine
Le centre hospitalier
universitaire mère-enfant
Université de Montréal

No	Date (a-j-m-jj)	Description	Par
0	2022-12-09	EMS POUR SOUMISSION	J.R.



ouellet architecte
8200, av. de la Côte-des-Neiges, Bureau 6, Montréal (Québec) H3V 1M6
T 514 514 2528 / F 514 514 2521 / r.frenault@ouellet.com

Les Services EXP inc.
1 • +1 514 931 1080 / 1 • +1 514 397 0963
1001, boul. De Maisonneuve Ouest, bureau 800-B
Montréal, QC H3A 3C9
CANADA
www.exp.com

• BÂTIMENT • DÉVELOPPEMENT DURABLE • ÉNERGIE •
• INDUSTRIEL • INFRASTRUCTURES •
• SOLS, MATÉRIEL ET ENVIRONNEMENT •

Projet : **CHU SAINTE-JUSTINE BLOC 2 RÉAMÉNAGEMENT DU CENTRE DE PRÉLEVEMENTS**
3175 chem. Côte-Ste-Catherine, Mt

Titre : MÉCANIQUE VENTILATION EXISTANT / DÉMOLITION ET PROPOSÉ	
Préparé par : J. RHEAULT ing.	Date : 2022-08-08
Équipe technique : P. RAMIÈRE, cpi G. GERVIN, tech.	Échelle : 1 : 50
Dessiné par : V. PINEAULT	Dossier no : MTR-21022622-A2
	Revisé : 0
	Feuille électronique : CHSL-21022622-A2-M-00
	Formule : 20 - 2022/02/01

9 décembre 2022 08:36:13 Pineaault_V\proj\chsl\mtr\mtr-21022622-A2-01\Realisation\US_Demolition\CHSL-21022622-A2-M-2024.dwg