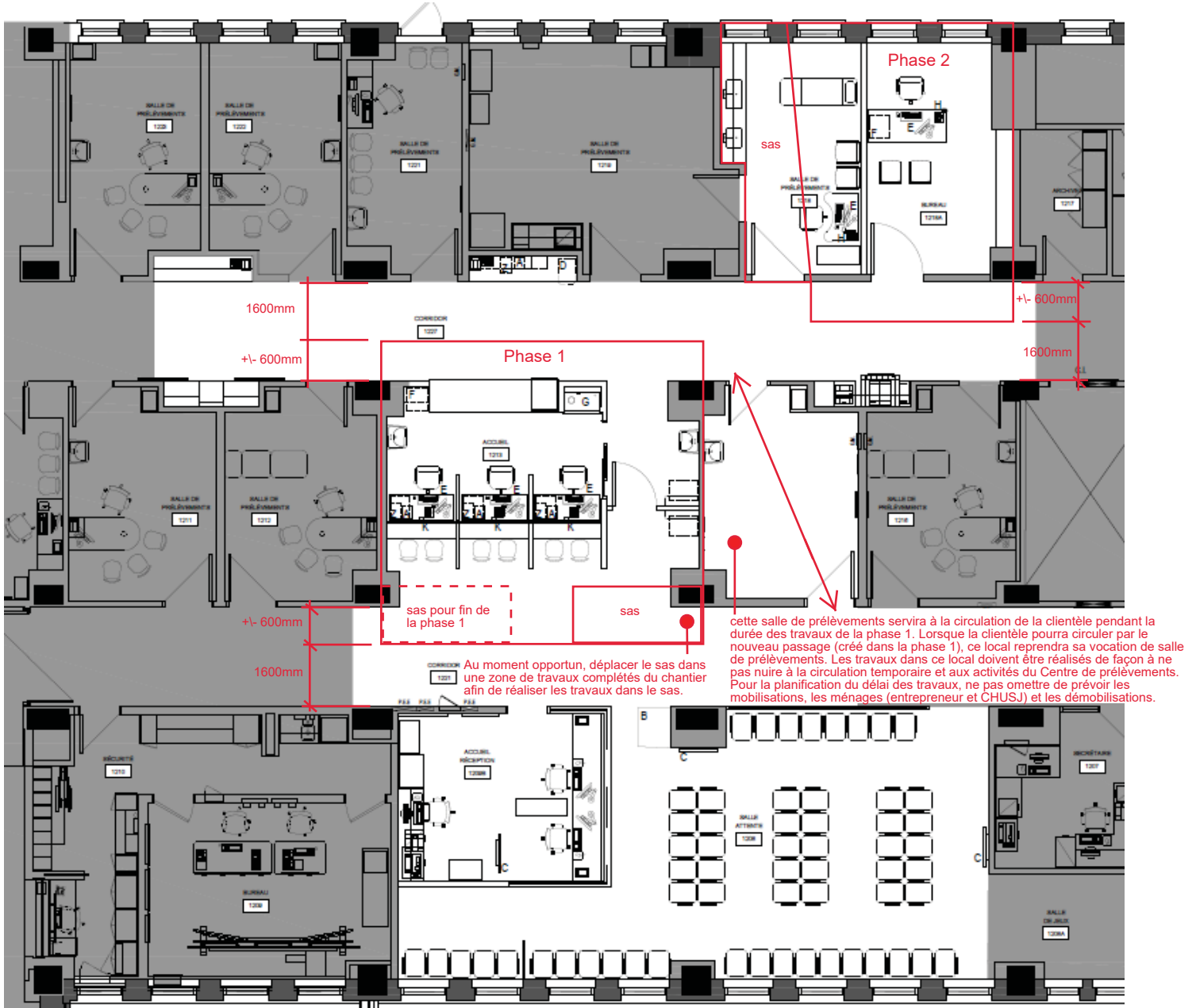


# Réaménagement du Centre de prélèvements, CHUSJ AO-22-046 Phasage

\*Ne pas encombrer les corridors avec plus d'une mobilisation à la fois.  
\*Toujours laisser un minimum de 1600mm de largeur pour la circulation dans les corridors



Extrait du plan d'aménagement, 1/A-100, des plans en architecture

Avec ajout d'annotations