

COMPRENDRE L'HUMAIN
MAÎTRISER L'ESPACE



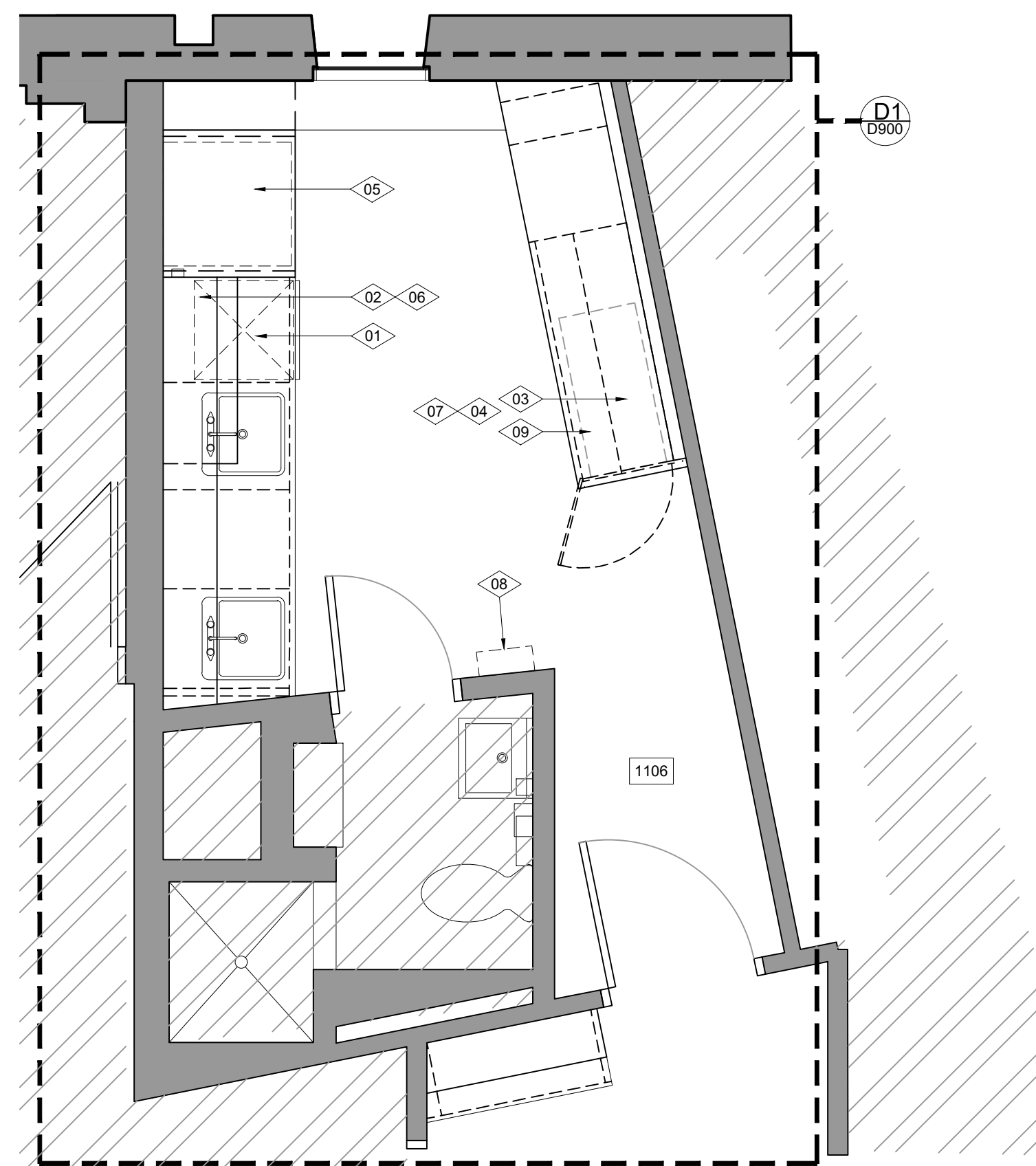
ÉLEVATIONS COULEURS À TITRE DE RÉFÉRENCE UNIQUEMENT

| | |
|------|---|
| D000 | NOTES GÉNÉRALES ET DEVIS |
| D100 | PLANS D'AMÉNAGEMENT |
| D200 | PLANS DE DÉMOLITION |
| D300 | PLANS DE CONSTRUCTION PLAN DES FINIS DE SOL ET MURAUX - NIVEAU 1 |
| D500 | PLANS DE PLAFOND RÉFLÉCHI |
| D900 | PLANS AGRANDIS ET DÉTAILS D'ÉBÉNISTERIE |
| D901 | PLANS AGRANDIS ET DÉTAILS D'ÉBÉNISTERIE |

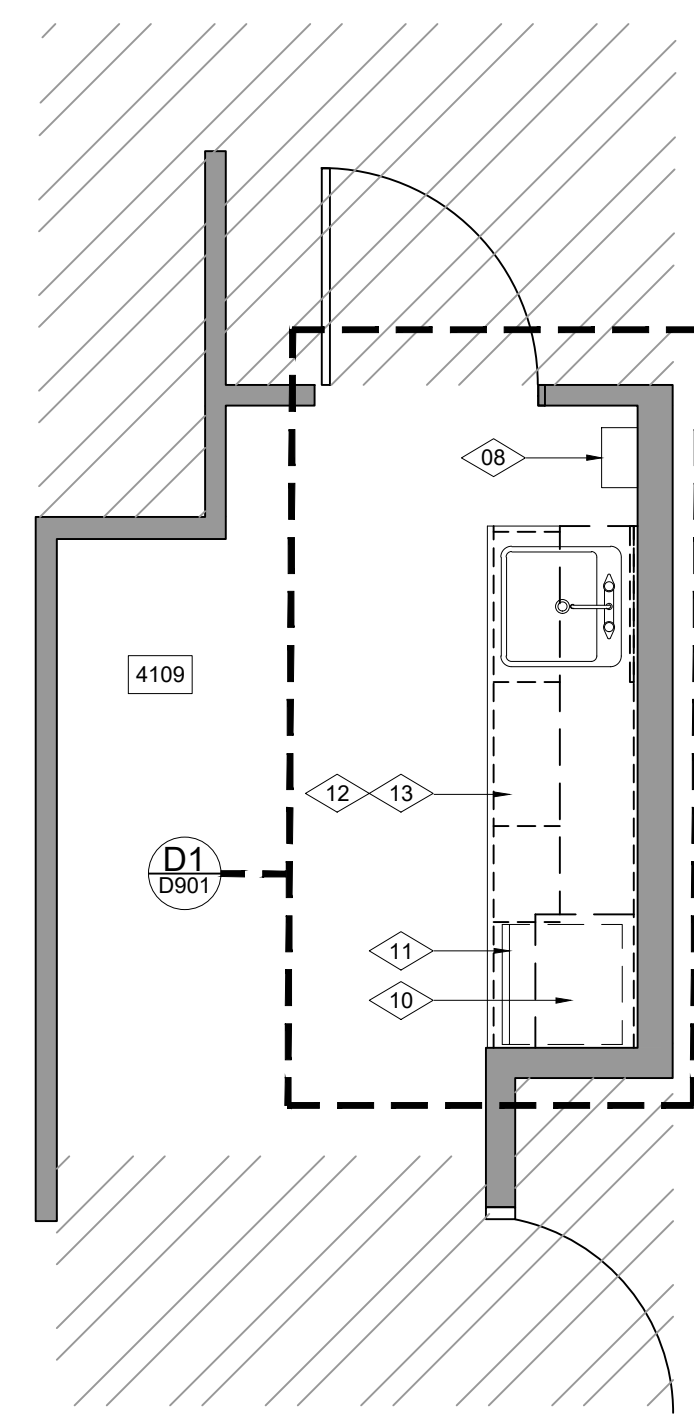
E X A

INRS Montréal
AMÉNAGEMENT
CUISINETTES

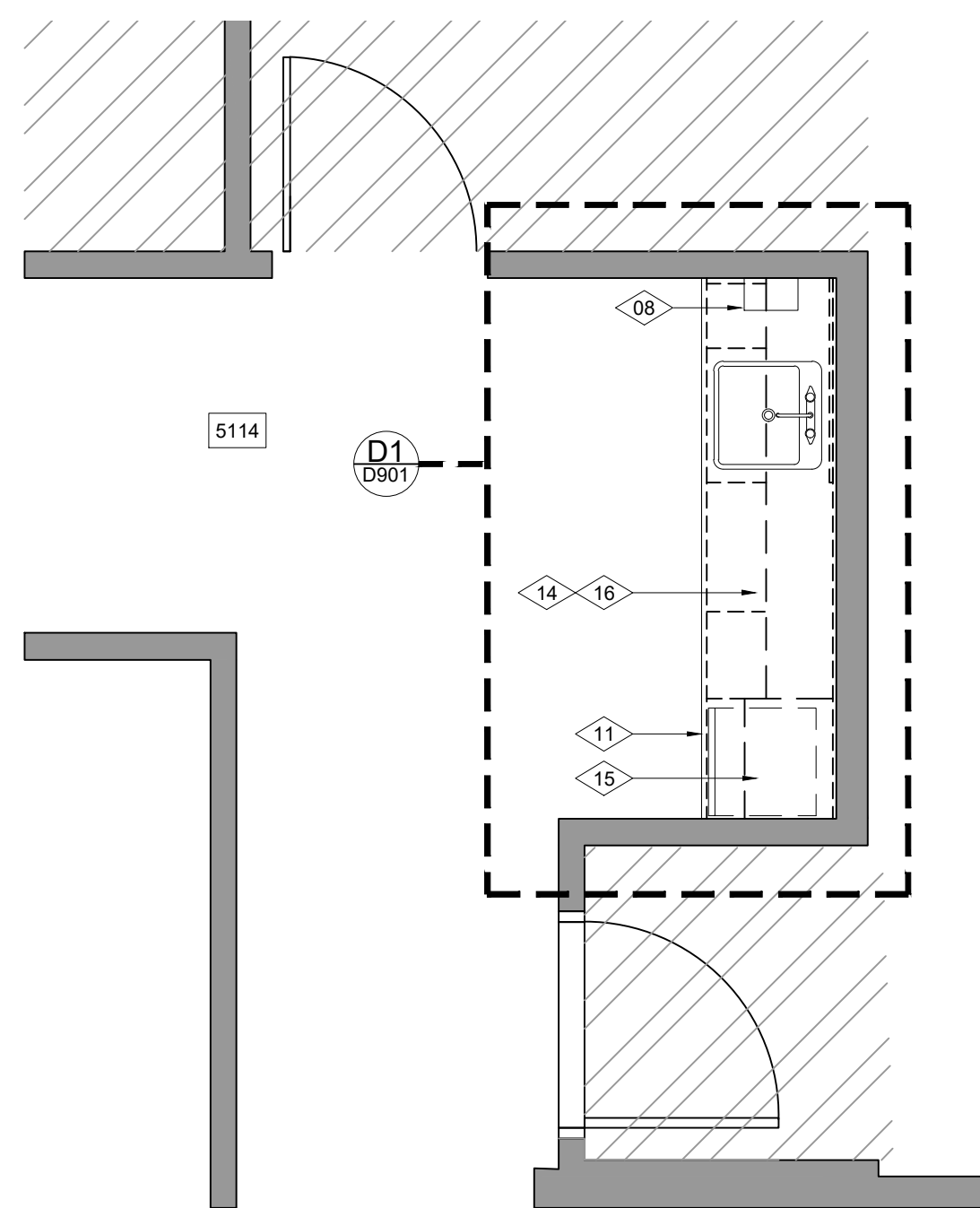
DOSSIER # 21-198
20.10.2022
ÉMIS POUR SOUMISSIONS



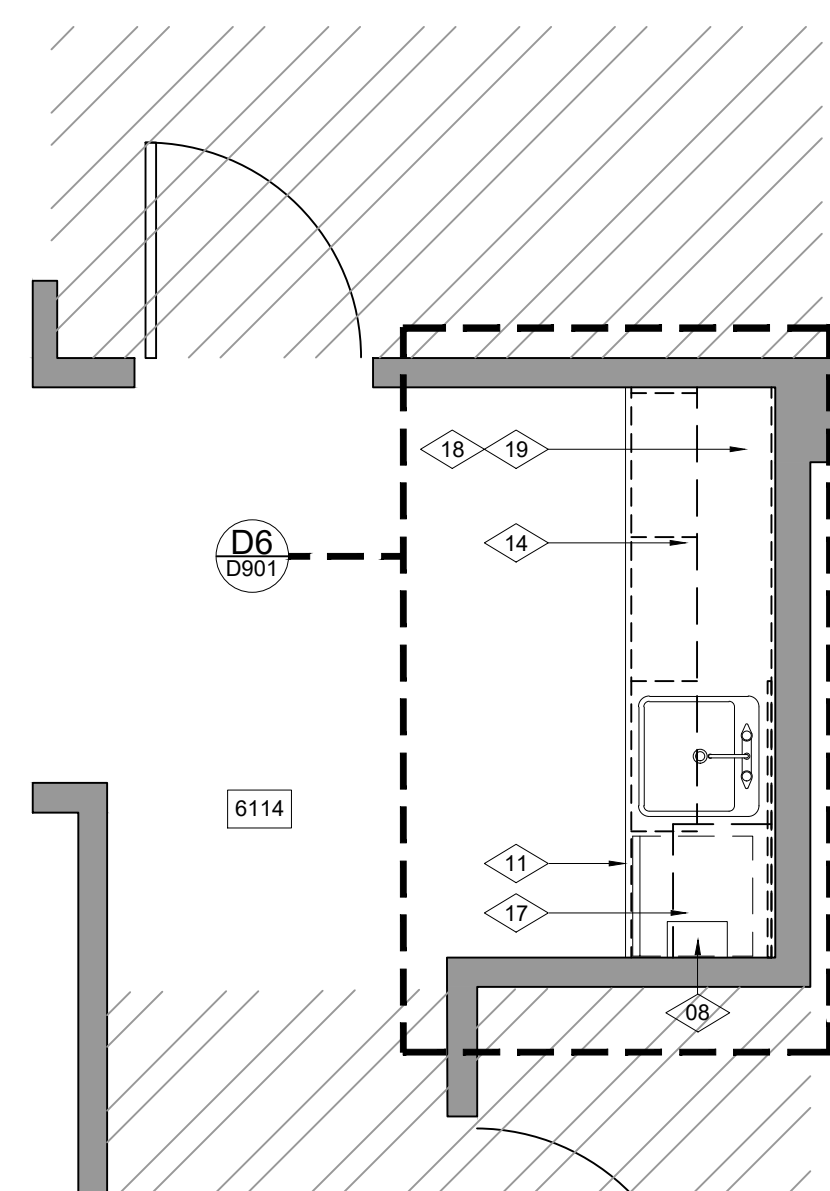
1 PLAN CUISINETTE NIVEAU 1
D1000 3/8"=1'-0"



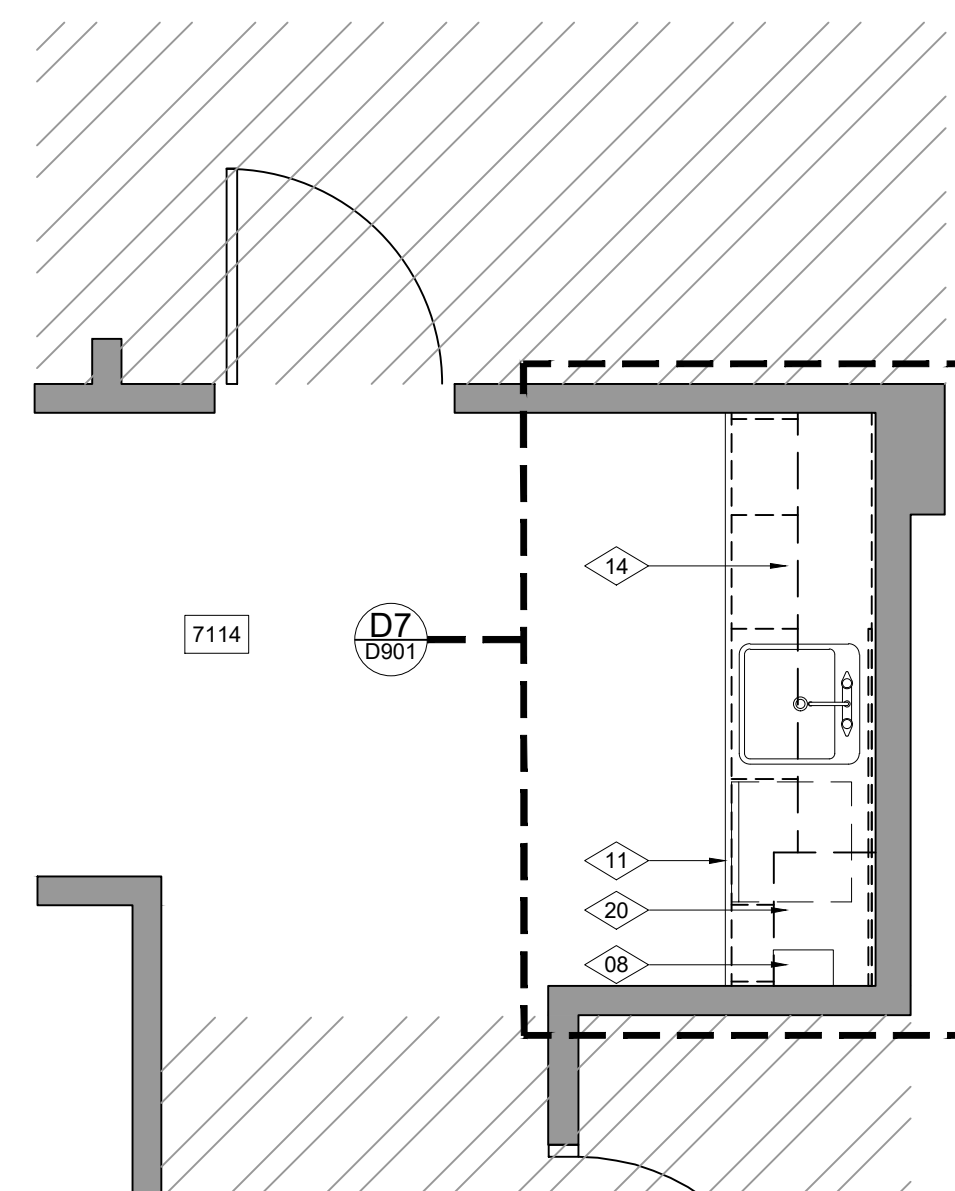
2 PLAN CUISINETTE NIVEAU 4
D1000 3/8"=1'-0"



3 PLAN CUISINETTE NIVEAU 5
D1000 3/8"=1'-0"



4 PLAN CUISINETTE NIVEAU 6
D1000 3/8"=1'-0"



5 PLAN CUISINETTE NIVEAU 7
D1000 3/8"=1'-0"

VOIR CONDITIONS GÉNÉRALES DE CHANTIER ET DEVIS EN PAGE D000

LÉGENDE



ZONE HORS CONTRAT

000 NUMÉRO DE LOCAL

LÉGENDE DES ÉQUIPEMENTS NIVEAU 1 FOURNI PAR LE CLIENT

1. (2X) MICRO-ONDE 20 1/2" X 11 1/2" H X 15" P
2. LAVE-VAISSELLE 24" X 34" H
3. FOUR GRILLETTE 16" X 10" X 9" H
4. MACHINE À CAFÉ SPÉCIALISÉE 13" X 18" X 18" H
5. RÉFRIGÉRATEUR 30" X 31" P X 66" H
6. GRILLE PAIN 12" X 6" L X 8" H
7. BOULLOIRE ± 8" E X 10" H
8. DISTRIBUTEUR PAPIER MAIN FROST EXISTANT, RELOCALISÉ
9. CHARIOT RUBBERMAID 18.9" X 39.2" X 33.2" H

LÉGENDE DES ÉQUIPEMENTS NIVEAU 4 FOURNI PAR LE CLIENT

10. (1X) MICRO-ONDE 20" X 14" H X 11" P
11. NOUVEAU FRIGO SOUS PLAN 19" L X 33 1/2" X 22" P
12. BOULLOIRE ± 8" D X 10" H
13. GRILLE PAIN 11" X 6" L X 8" H
8. DISTRIBUTEUR PAPIER MAIN FROST EXISTANT, RELOCALISÉ

LÉGENDE DES ÉQUIPEMENTS NIVEAU 5 FOURNI PAR LE CLIENT

15. (1X) MICRO-ONDE 20 1/4" X 14 1/2" H X 14 1/2" P
11. NOUVEAU FRIGO SOUS PLAN 19" L X 33 1/2" X 22" P
16. CAFETIÈRE ± 8" D X 12" H
8. DISTRIBUTEUR PAPIER MAIN FROST EXISTANT, RELOCALISÉ
14. BOULLOIRE ± 8" D X 10" H

LÉGENDE DES ÉQUIPEMENTS NIVEAU 6 FOURNI PAR LE CLIENT

17. (1X) MICRO-ONDE 18" X 11" H X 14" P
11. NOUVEAU FRIGO SOUS PLAN 19" L X 33 1/2" X 22" P
18. MACHINE À CAFÉ DELONGHI 8 7/8" X 12" H X 14" P (HT 16" OUVERTE)
19. GRILLE PAIN 11" X 6" L X 8" H
8. DISTRIBUTEUR PAPIER MAIN FROST EXISTANT, RELOCALISÉ

LÉGENDE DES ÉQUIPEMENTS NIVEAU 7 FOURNI PAR LE CLIENT

20. (1X) MICRO-ONDE 18" X 11" H X 14" P
11. NOUVEAU FRIGO SOUS PLAN 19" L X 33 1/2" X 22" P
14. BOULLOIRE ± 8" D X 10" H
8. DISTRIBUTEUR PAPIER MAIN FROST EXISTANT, RELOCALISÉ

Toutes les dimensions devront être prises et vérifiées par l'entrepreneur avant de commencer les travaux. Aucune dimension ne doit être mesurée sur les plans imprimés.

Toute erreur ou omission doit être signalée à Exa Design avant le début des travaux.

Les exigences du Code national du bâtiment et du Code de construction du Québec, dernières éditions, leurs révisions et documents connexes s'appliquent à ce projet.

Aux termes de la loi sur le droit d'auteur (LRC 1985, ch. C-42), les présents documents demeurent la propriété intellectuelle exclusive d'Exa Design. Toute reproduction ou utilisation du matériel transmis à des fins de présentation est interdite à moins d'obtenir le consentement écrit d'Exa Design.

Référence à un détail

ÉMISSION

POUR SOUMISSIONS

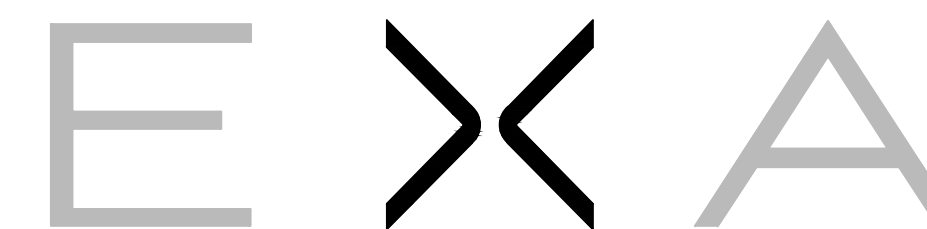
| No. | Description | Date |
|-----|-----------------------|----------------|
| 01 | POUR COORDINATION 95% | 06 / 12 / 2021 |
| 02 | POUR COORDINATION 98% | 30 / 08 / 2022 |
| 03 | POUR SOUMISSIONS | 20 / 10 / 2022 |
| 04 | | |
| 05 | | |

CONSULTANTS



SCEAU

CONCEPTEUR



EXA DESIGN
377 CURÉ-POIRIER O.,
LONGUEUIL, QC J4J 2H1
T. +1 450 646 4464
F. +1 450 646 4960
EXADESIGN.CA

CLIENT

INRS MONTRÉAL

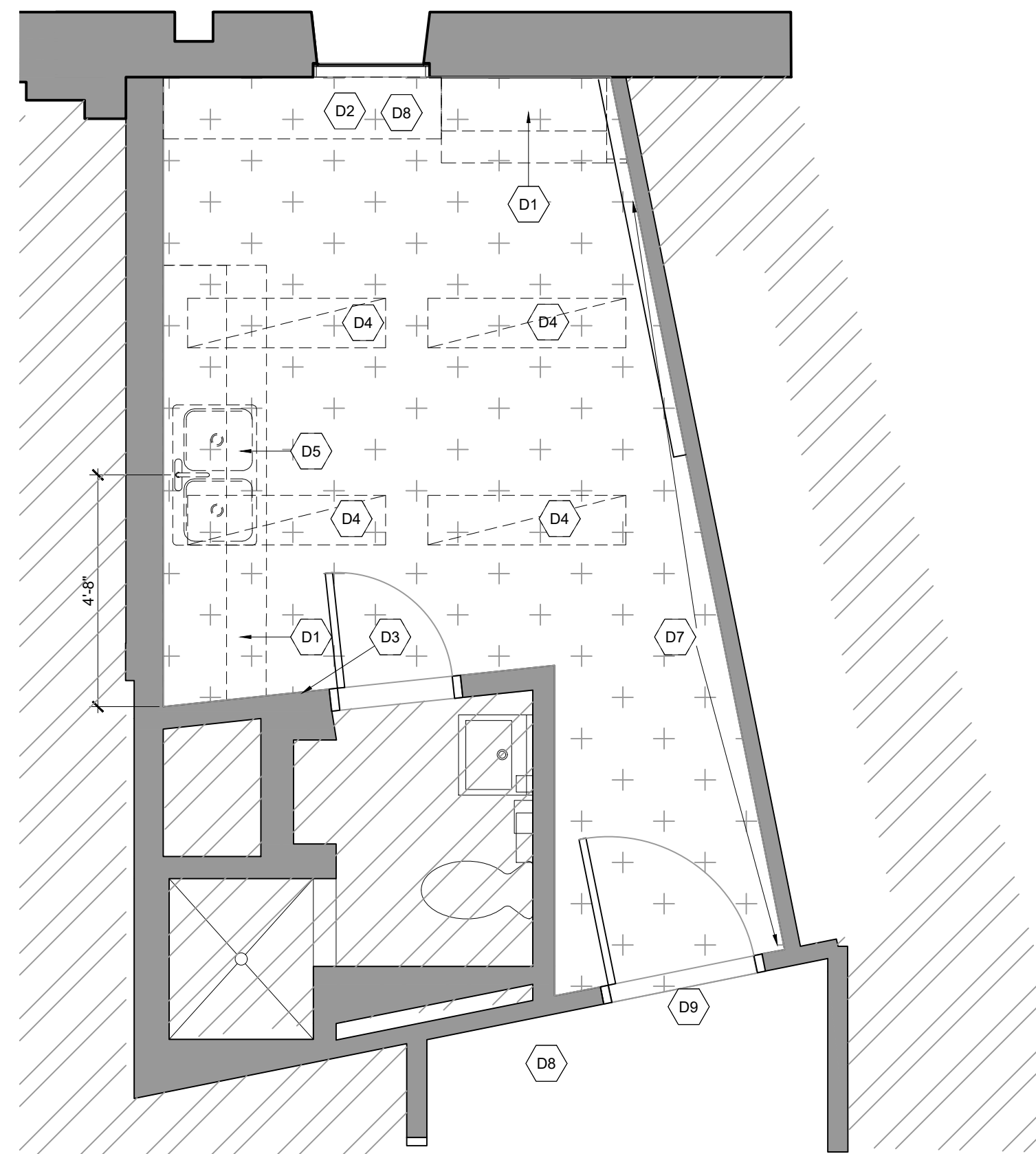
PROJET ET SITE

INRS - CUISINETTES
385, RUE SHERBROOKE
MONTRÉAL, QUÉBEC

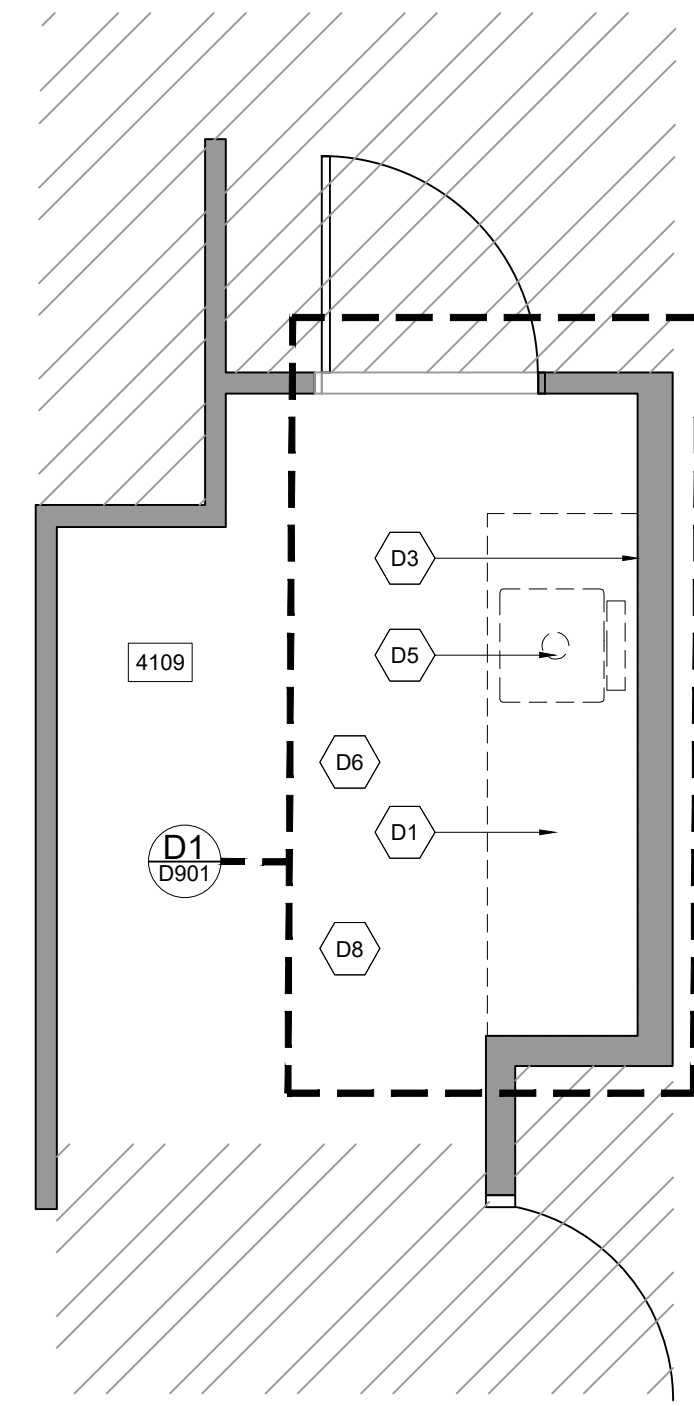
TITRE DU DESSIN

CUISINETTE TYPES
PLANS D'AMÉNAGEMENT

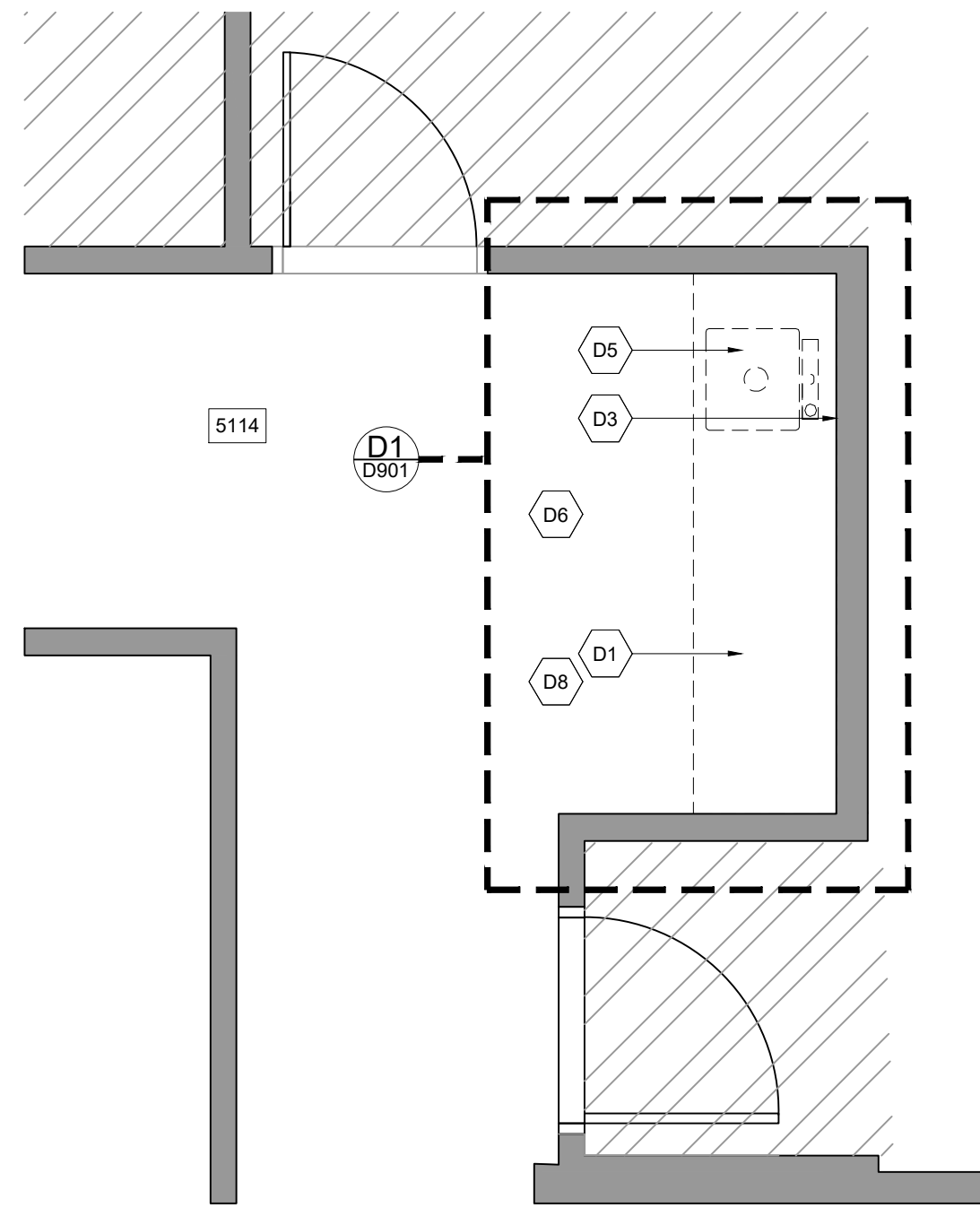
| Dossier no. | Dessiné par | Vérifié par |
|-------------|-------------|-------------|
| 21-198 | C.R | S.L |
| Superficie | Échelle | Feuille |
| NOMBRE P.C. | INDIQUÉE | D100 |



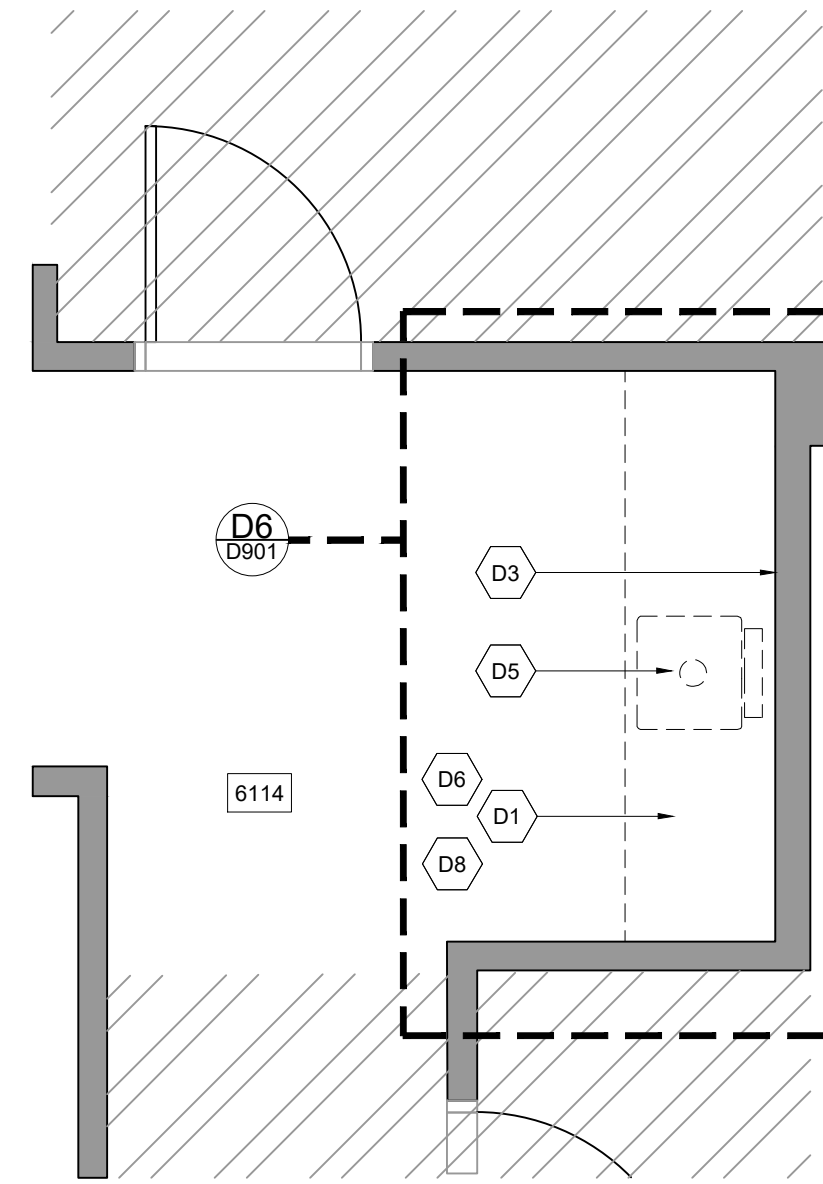
1 PLAN CUISINETTE NIVEAU 1
D200 3/8"=1'-0"



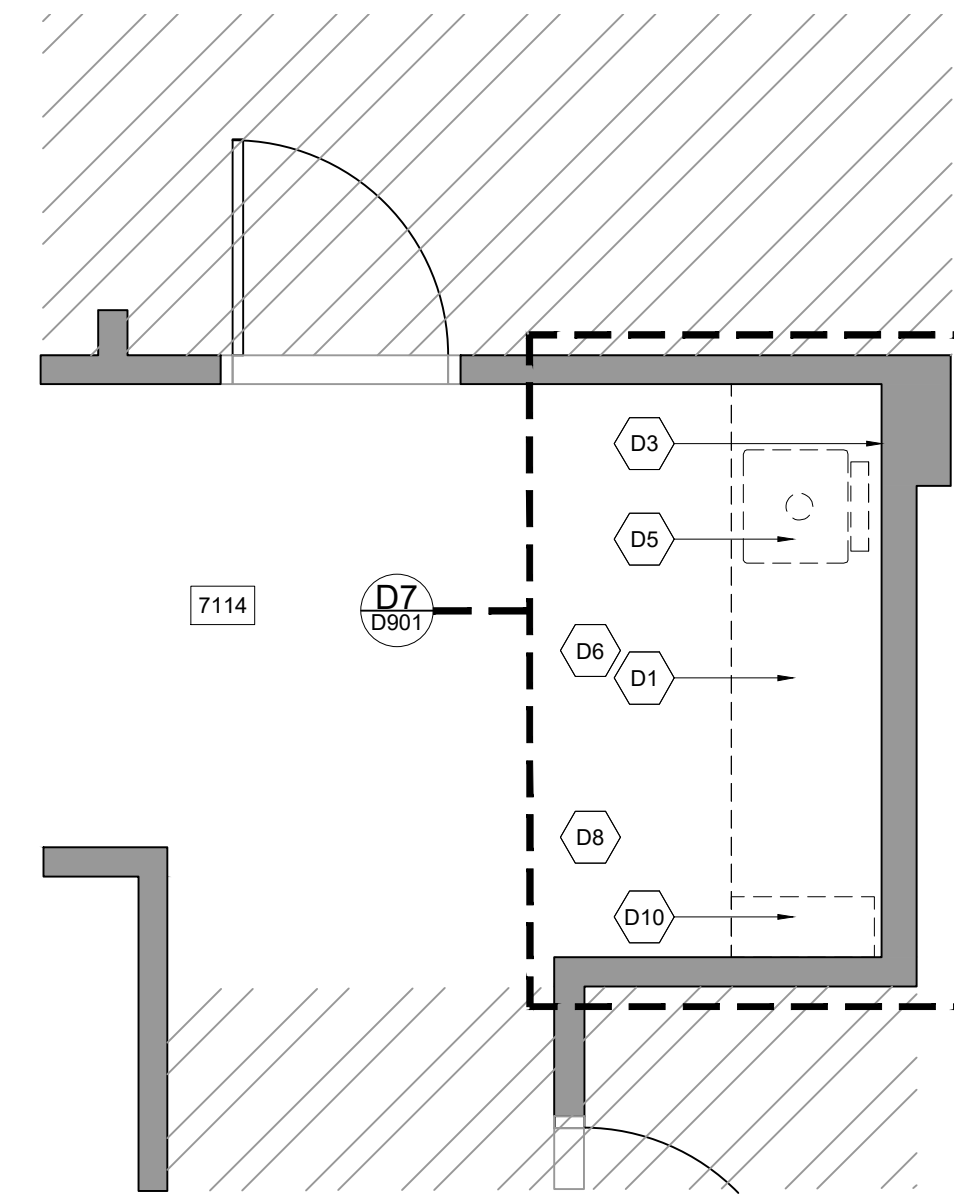
2 PLAN CUISINETTE NIVEAU 4
D200 3/8"=1'-0"



3 PLAN CUISINETTE NIVEAU 5
D200 3/8"=1'-0"



4 PLAN CUISINETTE NIVEAU 6
D200 3/8"=1'-0"



5 PLAN CUISINETTE NIVEAU 7
D200 3/8"=1'-0"

VOIR CONDITIONS GÉNÉRALES DE CHANTIER ET DEVIS EN PAGE D000

LÉGENDE DE DÉMOLITION

- ZONE HORS CONTRAT
- MUR EXISTANT À CONSERVER
- SERVICE À ÉLIMINER / RELOCALISER (PRISE ÉLECTRIQUE / TÉLÉPHONE / INFORMATIQUE, INTERRUPTEUR, PLINTHES ÉLECTRIQUES, ETC.) SE RÉFÉRER AUX ÉLEVATIONS DE DESIGN ET AUX PLANS D'INGÉNIEURS
- RETIRER LE REVÊTEMENT DE SOL, LES PLINTHES EXISTANTES ET LA COLLE RAGRÉER LES SURFACES ET PRÉPARER LE SOL POUR RECEVOIR LE NOUVEAU REVÊTEMENT

NOTES SPÉCIFIQUES - DÉMOLITION (DX)

- D1. RETIRER L'ÉBÉNISTERIE EXISTANTE RAGRÉER LES MURS ENDOMMAGÉS PAR LE RETRAIT DES MODULES.
- D2. RETIRER LA PETITE TABLETTE DE BOIS (SUR ROULETTES POUR PLANTES) AU-DESSUS DU CONDUIT DE VENTILATION AU SOL.
- D3. RETIRER LE DISTRIBUTEUR DE PAPIER À MAIN DU MUR. CONSERVER POUR INSTALLATION APRÈS LES TRAVAUX. VOIR PLAN D'AMÉNAGEMENT PAGE D100. RAGRÉER LES SURFACES AU BESOIN.
- D4. RETIRER LES APPAREILS D'ÉCLAIRAGE FLUORESCENTS ENCASTRÉS EXISTANTS, RAGRÉER LE PLAFOND DE GYPSE ET PRÉPARER LES SURFACES POUR LES NOUVEAUX APPAREILS D'ÉCLAIRAGE ENCASTRÉS. VOIR PAGE D350.
- D5. ENLEVER L'ÉVIER ET LA ROBINETTERIE, CONSERVER UNE PORTION DE L'ALIMENTATION EN EAU ET DU DRAIN EXISTANT. À COORDONNER AVEC PLANS AGRANDIS PAGE D900 ET D901 ET PLANS DES INGÉNIEURS.
- D6. CONSERVER LES PLINTHES DE VINYLE ET REPLACER AU BESOIN APRÈS LES TRAVAUX.
- D7. PRENDRE LES PRÉCAUTION NÉCESSAIRE LORS DE LA DÉMOLITION ET TOUT AU LONG DES TRAVAUX POUR ASSURER LA SÉCURITÉ DE L'ŒUVRE D'ART EN MOSAÏQUES DE CÉRAMIQUE DANS LA SALLE ADJACENTE AUX TRAVAUX. FOURNIR UN MATELAS COUSSINÉ DE 22-0"X 14-0"X 3" D'ÉPAISSEUR AU SOL DE LA SALLE VOISINE POUR RECEVOIR LES TUILES.
- D8. OUVRIR PARTIELLEMENT LES CLOISONS POUR INSTALLER LE FOND DE CLOUAGE (ENTRE LES MONTANTS), ET RÉPARER PAR LA SUITE PRÊT À ÊTRE PEINT. SE RÉFÉRER AUX PLANS D300 ET D90X POUR HAUTEUR ET POSITION.
- D9. RETIRER LES TUILES À LA LIMITE DE LA PORTE ET DU CORRIDOR DE SORTIE À REINSTALLER DES TUILES PLEINES.
- D10. DÉMOLIR LE SOUFFLAGE EXISTANT ET RÉPARER LA CLOISON PRÊTE À ÊTRE PEINTE.

Toutes les dimensions devront être prises et vérifiées par l'entrepreneur avant de commencer les travaux. Aucune dimension ne doit être mesurée sur les plans imprimés.

Toute erreur ou omission doit être signalée à Exa Design avant le début des travaux.

Les exigences du Code national du bâtiment et du Code de construction du Québec, dernières éditions, leurs révisions et documents connexes s'appliquent à ce projet.

Aux termes de la loi sur le droit d'auteur (LRC 1985, ch. C-42), les présents documents demeurent la propriété intellectuelle exclusive d'Exa Design. Toute reproduction ou utilisation du matériel transmis à des fins de présentation est interdite à moins d'obtenir le consentement écrit d'Exa Design.

Référence à un détail

ÉMISSION

POUR SOUMISSIONS

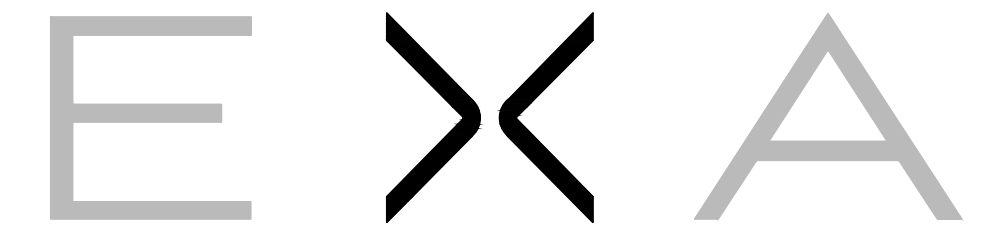
| No. | Description | Date |
|-----|-------------------|------------|
| 01 | POUR COORDINATION | 30/08/2022 |
| 02 | POUR COORDINATION | 13/10/2022 |
| 03 | POUR SOUMISSIONS | 20/10/2022 |
| 04 | | |
| 05 | | |

CONSULTANTS



SCEAU

CONCEPTEUR



EXA DESIGN
377 CURÉ-POIRIER O.,
LONGUEUIL, QC J4J 2H1
T. +1 450 646 4464
F. +1 450 646 4960
EXADESIGN.CA

CLIENT

INRS

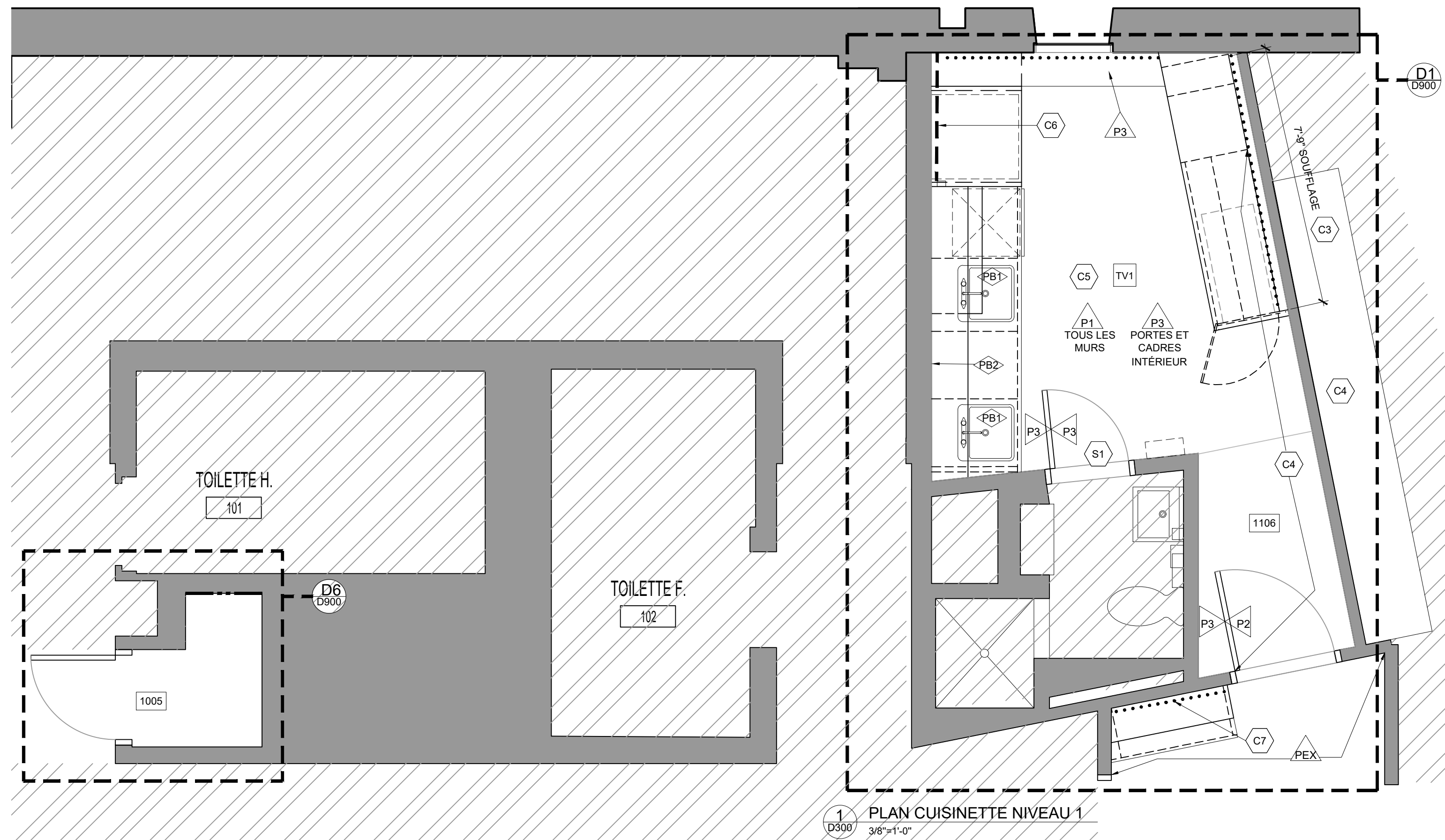
PROJET ET SITE

INRS - CUISINETTES
385, RUE SHERBROOKE
MONTRÉAL, QUÉBEC

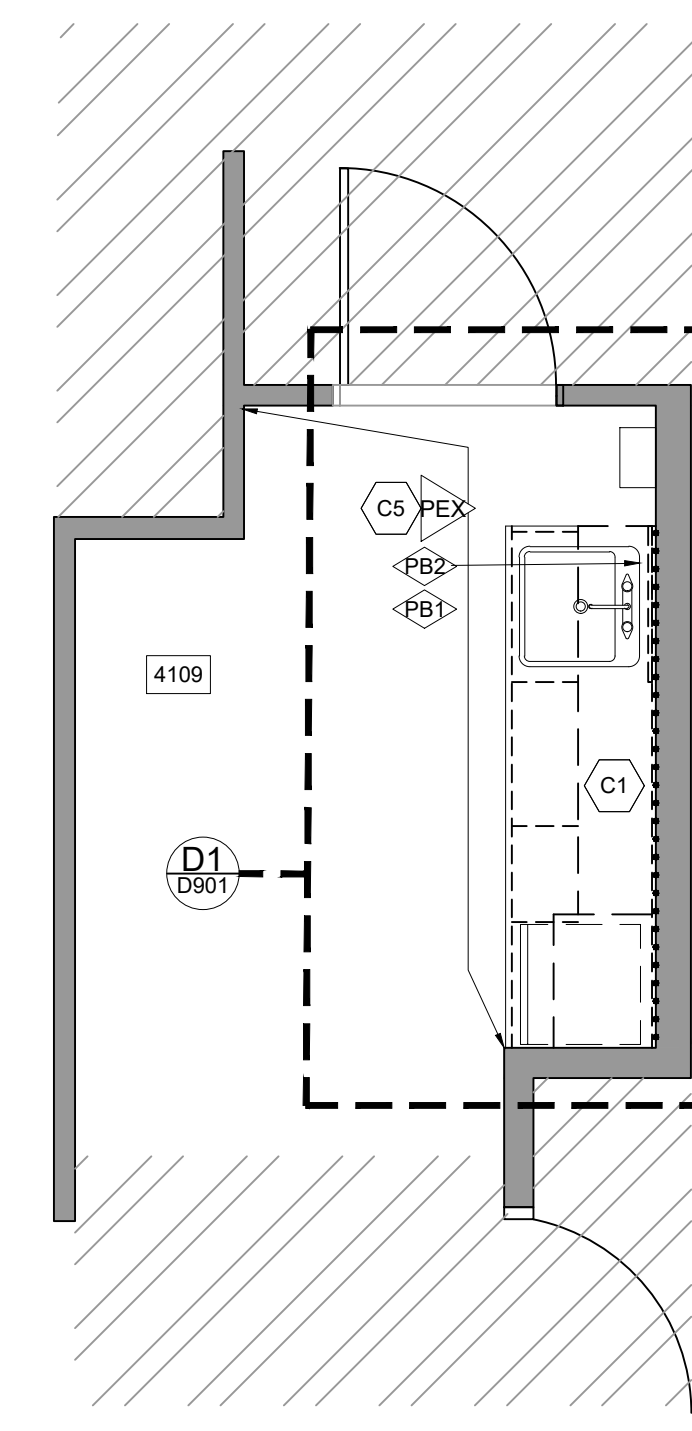
TITRE DU DESSIN

CUISINETTES TYPES
PLANS DE DÉMOLITION

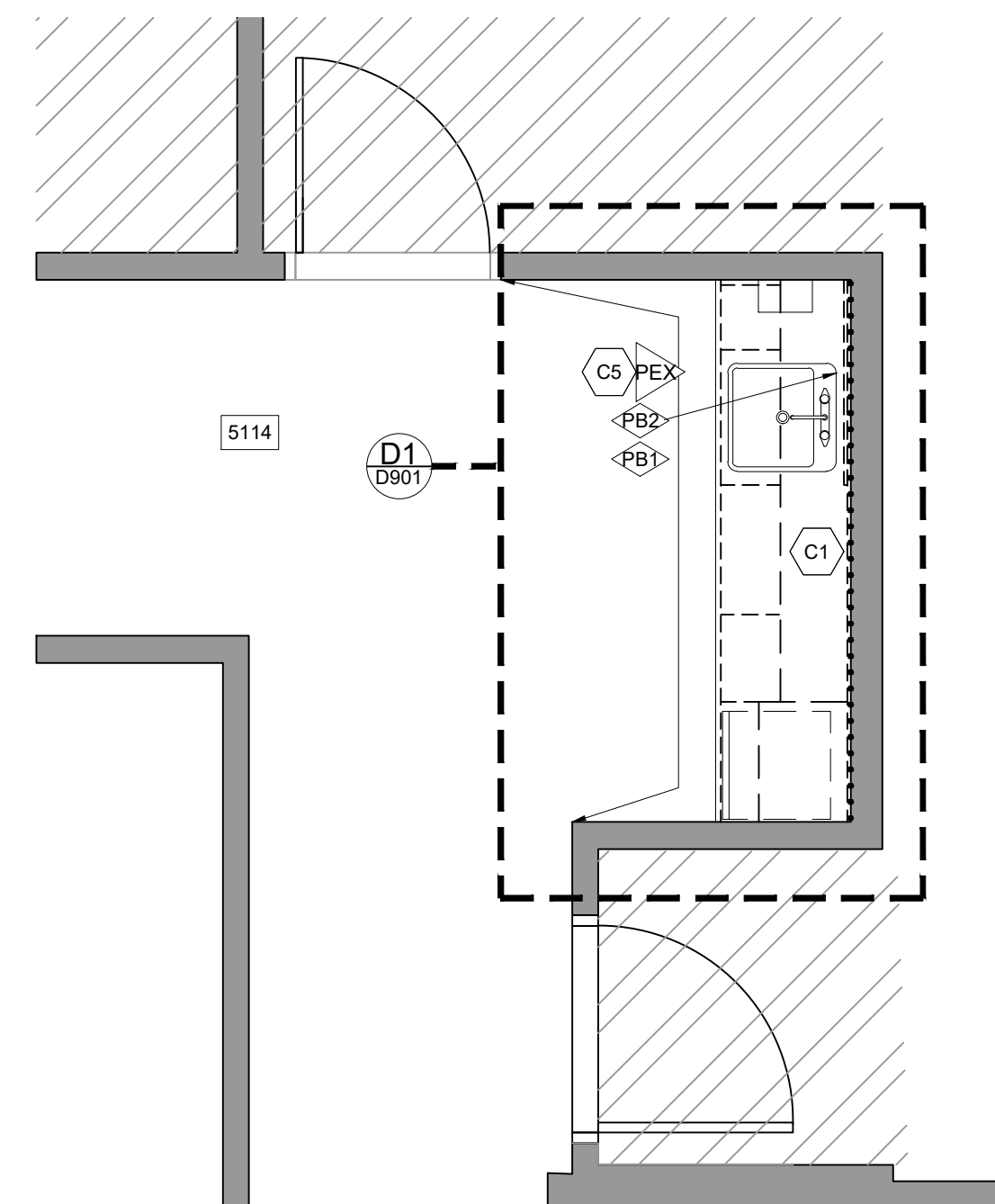
| Dossier no. | Dessiné par | Vérifié par |
|-------------|-------------|-------------|
| 21-198 | C.R/S.L. | S.L |
| Superficie | Échelle | Feuille |
| NOMBRE P.C. | INDIQUÉE | D200 |



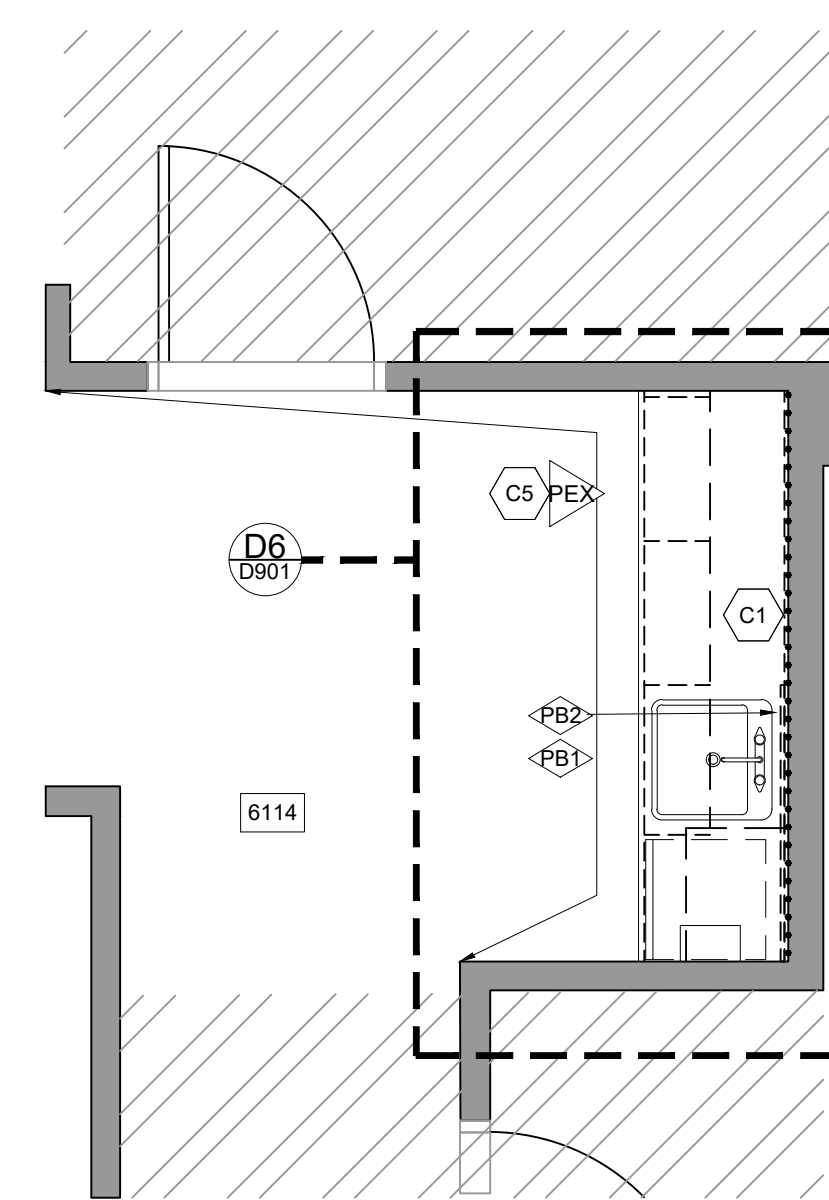
1 PLAN CUISINETTE NIVEAU 1
3/8"=1'-0"



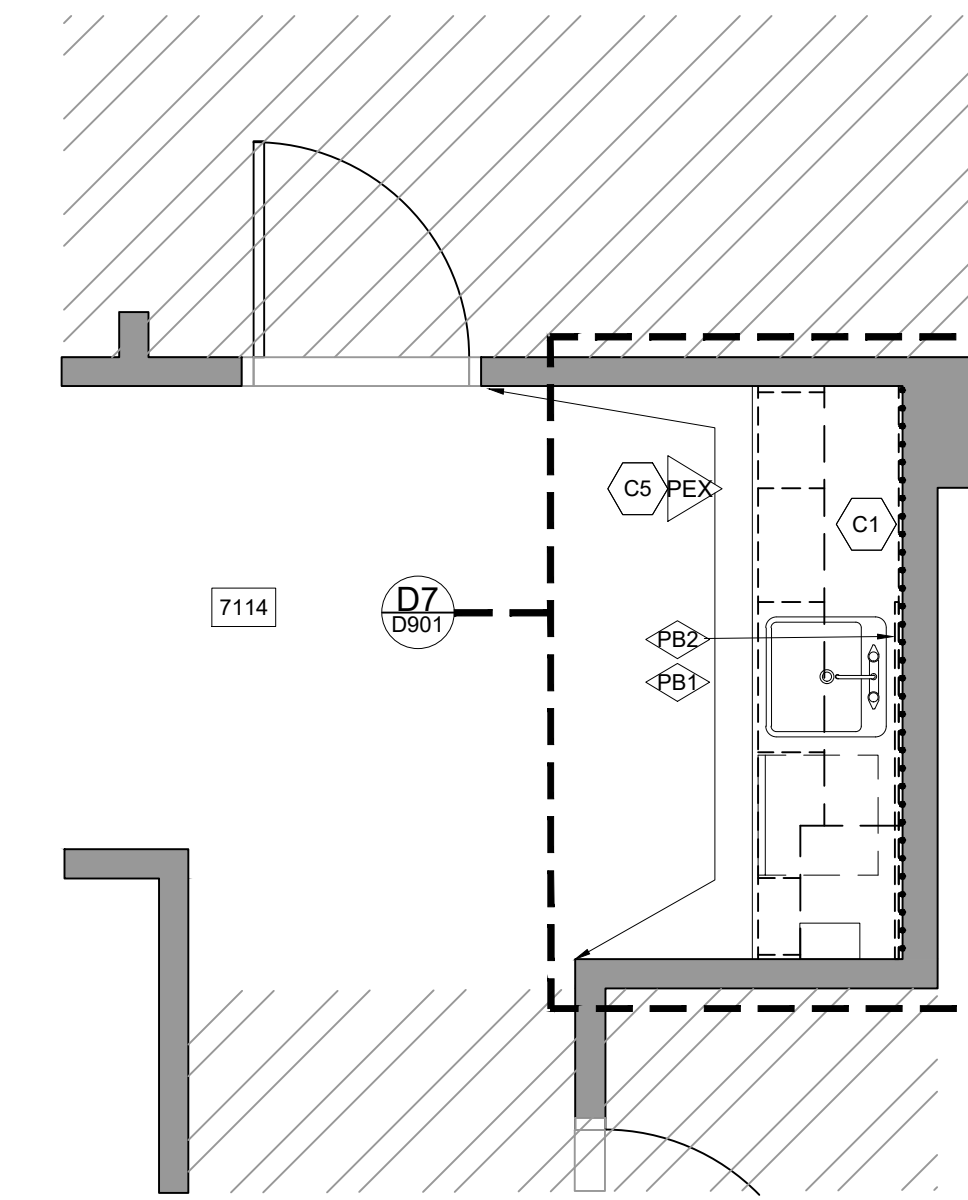
2 PLAN CUISINETTE NIVEAU 4
3/8"=1'-0"



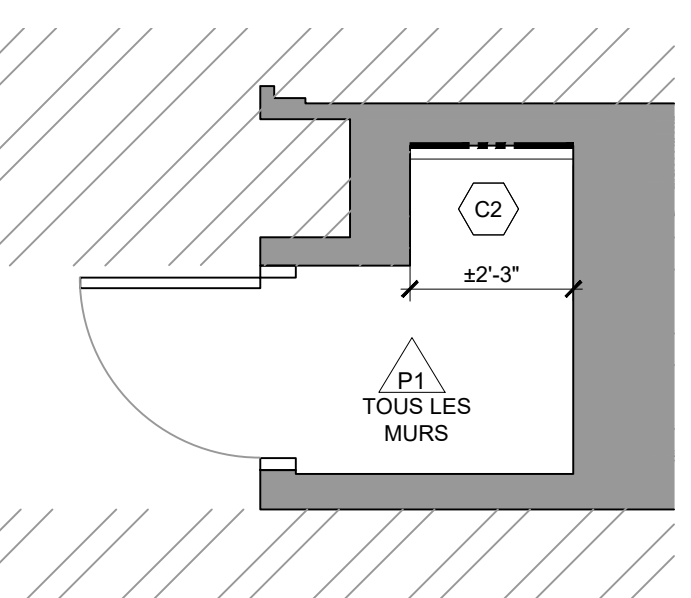
3 PLAN CUISINETTE NIVEAU 5
3/8"=1'-0"



4 PLAN CUISINETTE NIVEAU 6
3/8"=1'-0"



5 PLAN CUISINETTE NIVEAU 7
3/8"=1'-0"



6 PLAN TYPE CONCIERGERIE
3/8"=1'-0"

VOIR CONDITIONS GÉNÉRALES DE CHANTIER ET DEVIS EN PAGE D000

- LÉGENDE DE CONSTRUCTION**
- ZONE HORS CONTRAT
 - NUMÉRO DE PIÈCE
 - MUR EXISTANT À CONSERVER
 - NOUVEAU SOUFFLAGE
 - ANCRAGE SUR MUR DE BLOC DE BÉTON ET GYPSE
 - FOND DE CLOUAGE (CLOISON OSSATURE MÉTALLIQUE)
 - FOND DE CLOUAGE (PRÉVOIR ANCRAGE SUR TERRACOTTA)
 - ALIGNER LES ÉLÉMENTS
 - RÉFÉRENCE À UN DÉTAIL DE CONSTRUCTION OU D'ÉBÉNISTERIE

- NOTES SPÉCIFIQUES - CONSTRUCTION**
- C1. PRÉVOIR UN FOND DE CLOUAGE SUR TOUTE LA LARGEUR DE L'ÉBÉNISTERIE, DE +/- 16" DE HAUTEUR, COMMENCER À 55" DU SOL (RÉPARER LE GYPSE X ET PRÉPARER LA CLOISON PRÊTE À ÊTRE PEINTE), SE RÉFÉRER AUX PLANS AGRANDIS
 - C2. SOLIDIFIER L'OUVERTURE (+/-20X20") DANS LE MUR DE TERRACOTTA AVEC 1 CONTREPLAQUE IGNI-FUGUE 3/4" PLEINE LARGEUR X 8" FIXÉ AU 12" (LAISSER MIN 4" LIBRE DANS LE HAUT POUR DÉGAGER LA GRILLE DE VENTILATION EXISTANTE À CONSERVER AU PLAFOND), FOURNIR ET INSTALLER DES FOURRURES MÉTALLIQUES @ 16"/C/ET 1 NOUVEAU GYPSE TYPE X PLÂTRÉ ET SCÉLLÉ SUR TOUT LE MUR À RÉPARER (COMBLER L'OUVERTURE LAISSÉ PAR LES FOURRURES DANS LE HAUT PAR UNE BANDE DE CONTREPLAQUE INHIBITRICE), PRÉPARER LA PIÈCE À ÊTRE REPEINDRE LA PIÈCE DANS SON ENTIÈRETÉ (SAUF LA PORTE)
 - C3. CONSTRUIRE SOUFFLAGE À 2" DU MUR EXISTANT EN GYPSE 1/2" PLÂTRÉ SUR MONTANT MÉTALLIQUE 2 1/2" POUR PASSER PRISES ET FOND DE CLOUAGE (ENTRE LES MONTANTS) POUR RANGEMENT BAS ET RANGEMENT HAUT, VOIR ÉLEVATION (NE PAS FIXER AU MUR EXISTANT)
 - C4. PRENDRE LES PRÉCAUTIONS NÉCESSAIRES TOUT AU LONG DES TRAVAUX POUR ASSURER LA SÉCURITÉ DE L'ŒUVRE D'ART EN MOSAÏQUES DE CÉRAMIQUE DANS LA SALLE ADJACENTE AUX TRAVAUX, VOIR D200 (L'ŒUVRE EST LA RESPONSABILITÉ DE L'INRS)
 - C5. RÉPARER TOUTES LES CLOISONS DE LA ZONE DE TRAVAUX ET PRÉPARER LES CLOISONS PRÊT À ÊTRE PEINTE. (GYPSE OU PLÂTRE) CONSERVER L'INTÉGRITÉ COUPE-FEU DES CLOISONS LORSQU'APPLICABLE.
 - C6. FOURNIR ANCRAGE POUR RANGEMENT BAS ET RANGEMENT HAUT SUR MUR DE BLOC DE BÉTON RECOUVERT DE GYPSE, VOIR ÉLEVATION.
 - C7. FOURNIR ET INSTALLER FOND DE CLOUAGE (ENTRE LES MONTANTS) POUR RANGEMENT BAS ET RANGEMENT HAUT, VOIR ÉLEVATION

- LÉGENDE DE PLOMBERIE**
- ÉVIER DE CUISINE TYPE CIE: KINDRED SÉRIE: BROOKMORE MOD: VOIR AU PLAN DE L'INGÉNIEUR FINI: STAINLESS STEEL CALIBRE 18 INSTALLATION: SUR PLAN DIM: 19 1/2" X 20 1/2" X 9" P + ROBINET TYPE AVEC DOUCHETTE CIE: AMERICAN STANDARD MOD: COLLINA NO: VOIR AU PLAN DE L'INGÉNIEUR FINI: CHROME POLI 002 DIM: 15" H
 - DISTRIBUTEUR À SAVON MURAL CIE: FROST MOD: 710 -A

- LÉGENDE DES FINIS MURAUX**
- PEINTURE CIE: SICO 6000 SÉRIE: EXPERT
 - TYPE DE PEINTURE - LATEX FINI VELOUTÉ POUR LES MURS - LATEX FINI PERLE POUR LES PORTES, MOULURES ET CADRAGES - LATEX FINI MÂT POUR LES PLAFONDS DE PLACOPLÂTRE

- LÉGENDE DES FINIS DE SOL NIVEAU 1 SEULEMENT**
- COULEUR GÉNÉRALE (UNIQUEMENT LÀ OÙ INDIQUÉ AUX PLANS) NO: 6186-11 COUL: HUILE DE COTON
 - COULEUR DES PORTES ET CADRES (CÔTÉ CORRIDOR) (UNIQUEMENT AUX ENDROITS INDIQUÉ AUX PLANS) NO: 6182-63 COUL: POIVRE MOULU
 - COULEUR DES PORTES, CADRES (CÔTÉ PIÈCES) ET CONDUIT VENTILATION (UNIQUEMENT LÀ OÙ INDIQUÉ AUX PLANS) NO: 6210-33 COUL: PIANO À QUEUE
 - COULEUR MUR EXISTANT CORRIDOR NO: À VENIR COUL: CRÈME
 - COULEUR DES PLAFONDS (UNIQUEMENT LÀ OÙ INDIQUÉ AUX PLANS) NO: 6186-11 COUL: HUILE DE COTON

- TUILE DE VINYLE COMPOSÉ (FOURNIES PAR CLIENT, À INSTALLER ET CIRER) CIE: ARMSTRONG MOD: EXCELON NO: 51908 PEWTER
- PLINTHE VINYLE, 4" DE HAUTEUR (À FOURNIR ET INSTALLER) CIE: TARKETT - JOHNSONITE COUL: 24 GREY HAZE WG
- REP: FRANCIS DUBOIS 514-604-7188
- NOTES SPÉCIFIQUES - PLANCHER**
- S1. FOURNIR ET INSTALLER UNE MOULURE JOHNSONITE COUL: GREY 24 DE TYPE REDUCER CRS-24A

Toutes les dimensions devront être prises et vérifiées par l'entrepreneur avant de commencer les travaux. Aucune dimension ne doit être mesurée sur les plans imprimés.

Toute erreur ou omission doit être signalée à Exa Design avant le début des travaux.

Les exigences du Code national du bâtiment et du Code de construction du Québec, dernières éditions, leurs révisions et documents connexes s'appliquent à ce projet.

Aux termes de la loi sur le droit d'auteur (LRC 1985, ch. C-42), les présents documents demeurent la propriété intellectuelle exclusive d'Exa Design. Toute reproduction ou utilisation du matériel transmis à des fins de présentation est interdite à moins d'obtenir le consentement écrit d'Exa Design.

Référence à un détail

ÉMISSION POUR SOUMISSIONS

| No. | Description | Date |
|-----|-------------------|------------|
| 01 | POUR COORDINATION | 30/08/2022 |
| 02 | POUR COORDINATION | 13/10/2022 |
| 03 | POUR SOUMISSIONS | 20/10/2022 |
| 04 | | |
| 05 | | |

CONSULTANTS

SCEAU

CONCEPTEUR

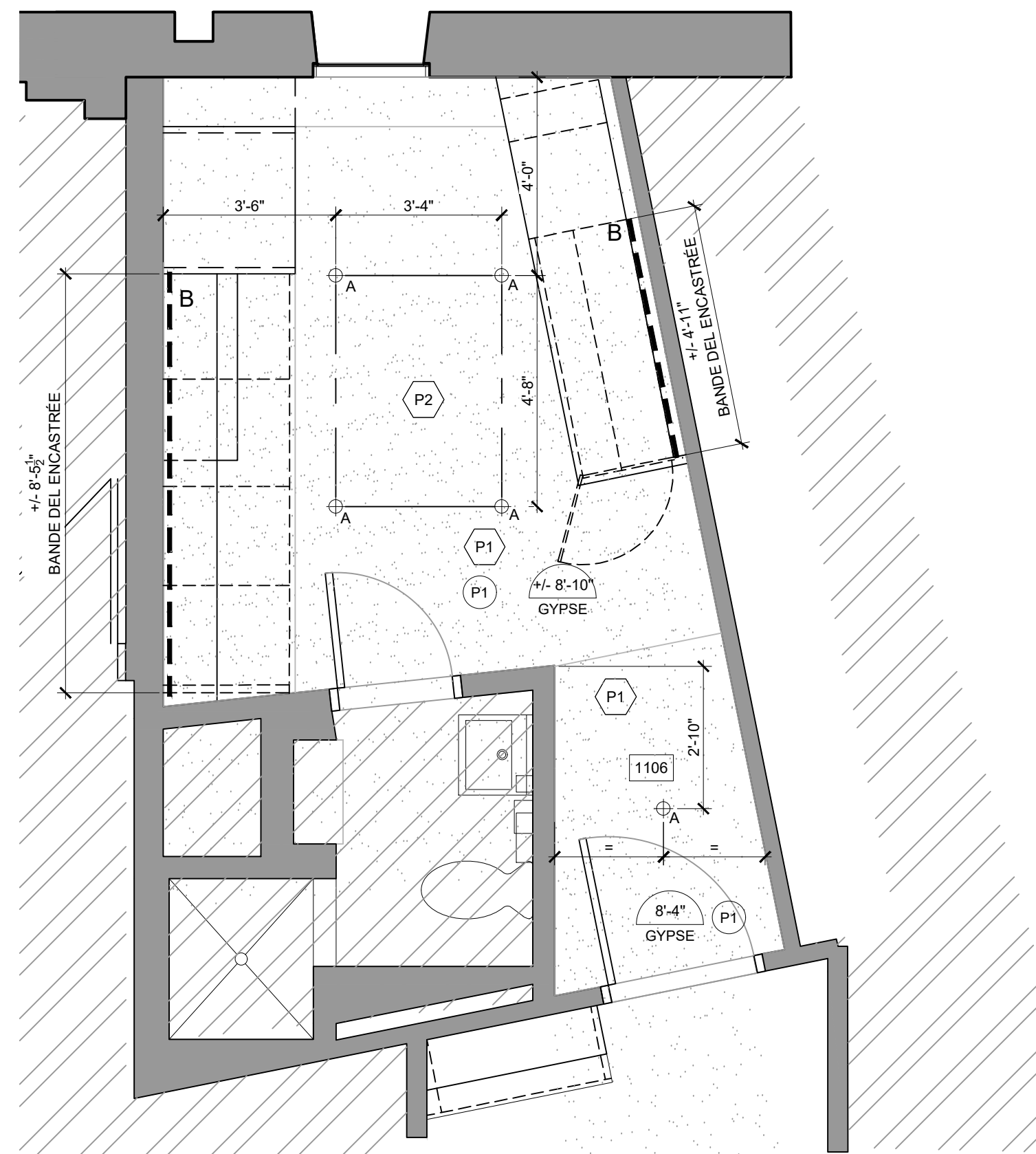
EXA DESIGN
377 CURÉ-POIRIER O.,
LONGUEUIL, QC J4J 2H1
T. +1 450 646 4464
F. +1 450 646 4960
EXADESIGN.CA

CLIENT
INRS

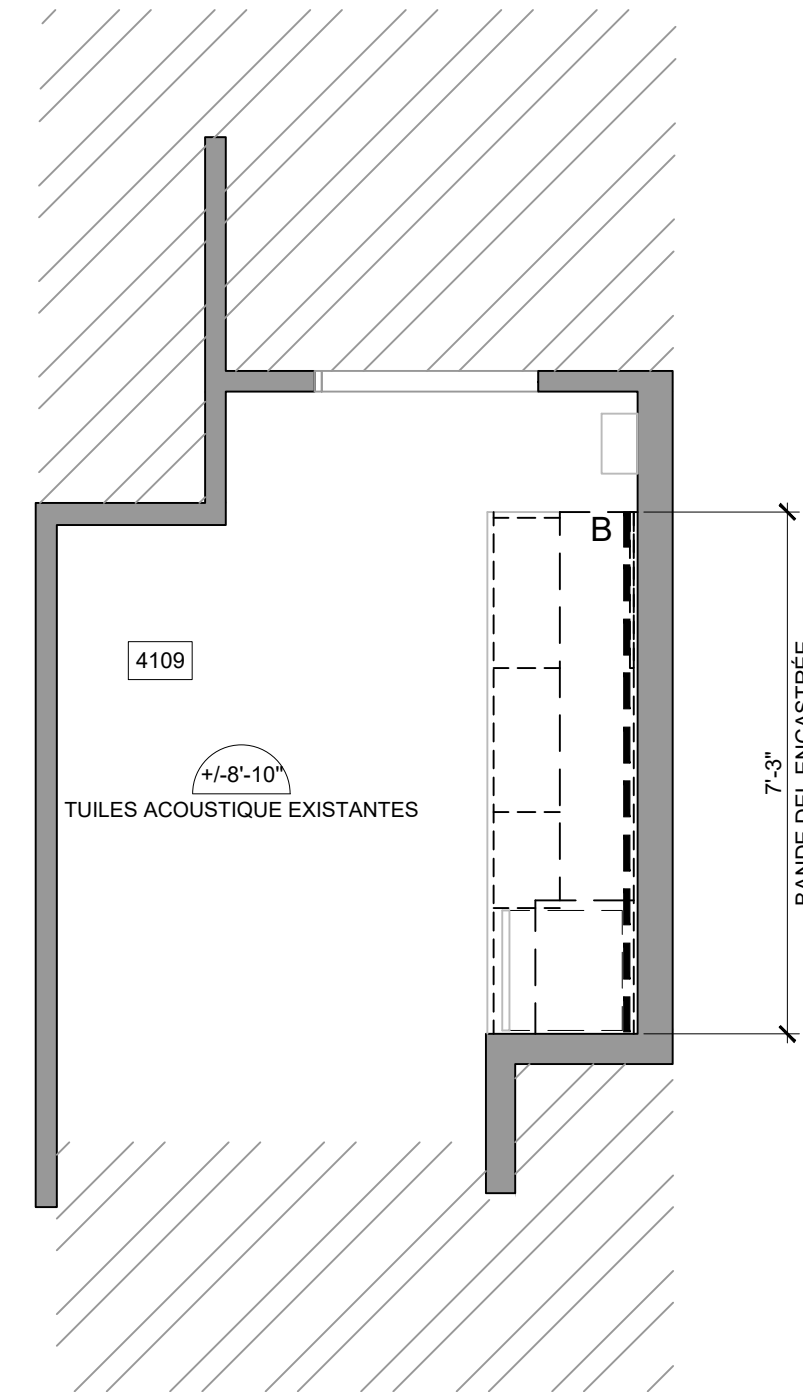
PROJET ET SITE
INRS - CUISINETTES
385, RUE SHERBROOKE
MONTRÉAL, QUÉBEC

TITRE DU DESSIN
CUISINETTES TYPES
PLANS DE CONSTRUCTION ET FINIS

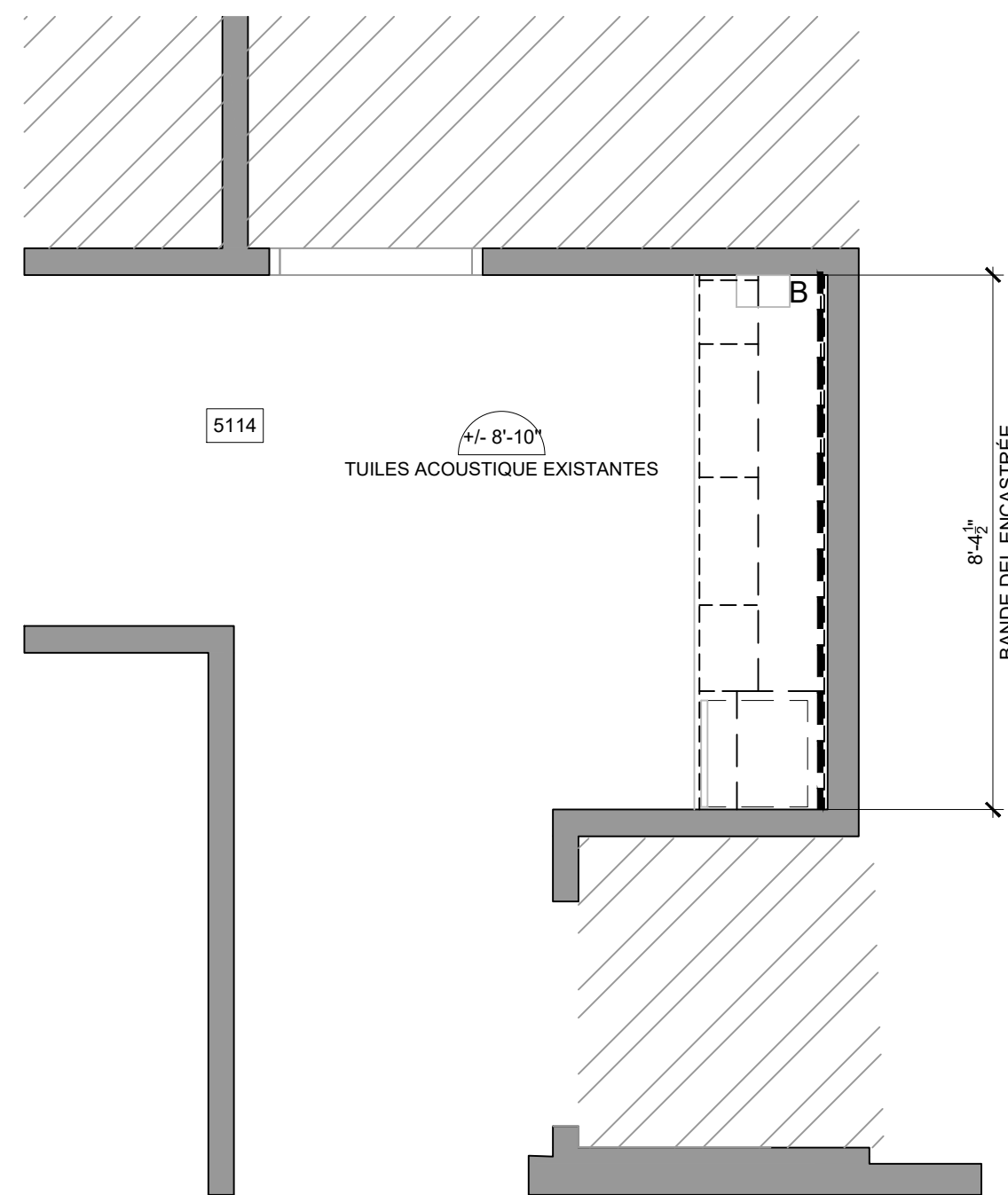
| Dossier no. | Dessiné par | Vérifié par |
|-------------|-------------|-------------|
| 21-198 | C.R/S.L. | S.L |
| Superficie | Échelle | Feuille |
| NOMBRE P.C. | INDIQUÉE | D300 |



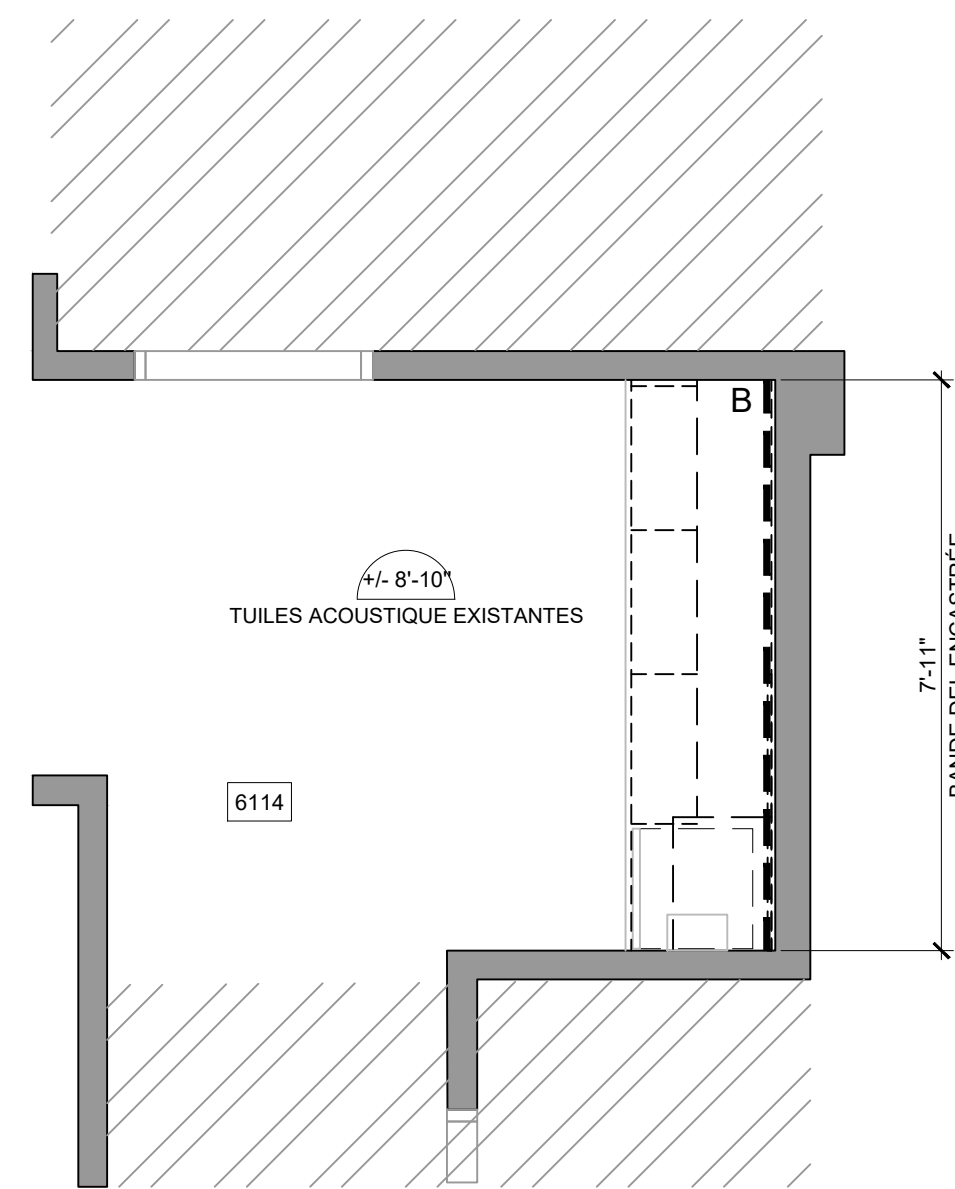
1 PLAN CUISINETTE NIVEAU 1
3/8"=1'-0"



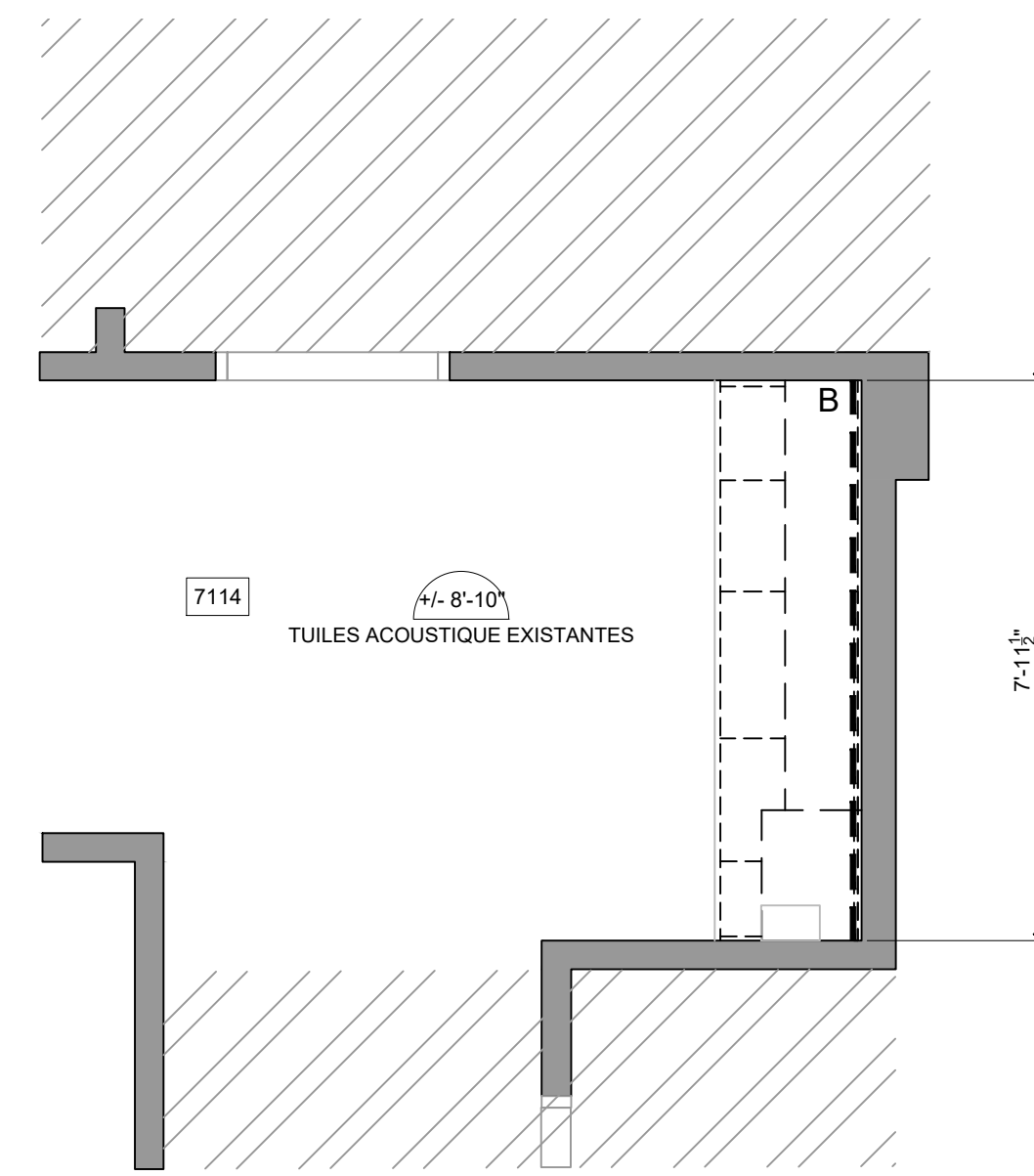
2 PLAN CUISINETTE NIVEAU 4
3/8"=1'-0"



3 PLAN CUISINETTE NIVEAU 5
3/8"=1'-0"



4 PLAN CUISINETTE NIVEAU 6
3/8"=1'-0"



5 PLAN CUISINETTE NIVEAU 7
3/8"=1'-0"

VOIR CONDITIONS GÉNÉRALES DE CHANTIER ET DEVIS EN PAGE D000

LÉGENDE DES PLAFONDS

- ZONE HORS CONTRAT
- NUMÉRO DE PIÈCE
- PLAFOND DE GYPSE EXISTANT (À RÉPARER)
- PLAFOND EXISTANT DE TUILE À CONSERVER
- HAUTEUR DU PLAFOND À PARTIR DU PLANCHER FINI
- COULEUR DES PLAFONDS SE RÉFÉRER AU PLAN DE FINIS PAGE D300

LÉGENDE DES APPAREILS D'ÉCLAIRAGE

- LA LETTRE = TYPE D'APPAREIL
- LE CHIFFRE = SCÉNARIO D'ÉCLAIRAGE
- ⊕ TYPE A
APPAREIL D'ÉCLAIRAGE ENCASTRÉ
CIE: COPPER LIGHTING
MODÈLE: HALO COMMERCIAL
NO: VOIR AU PLAN DE L'INGÉNIEUR
CADRE DE MONTAGE: RETROFIT KITS
WHITE REFLECTOR
LAMPE DEL
TEMPÉRATURE 3000K
FINI WB: WHITE
- TYPE B
APPAREIL D'ÉCLAIRAGE RUBAN DEL (SOUS ARMOIRE)
CIE: KELVIX
MOD: OREX
NO: VOIR AU PLAN DE L'INGÉNIEUR (FLAT CHANNEL:RX-CH-TL-2-FL)
TEMPÉRATURE 3000K
NOTE: SANS TRANSFORMATEUR
COUL: BLANC
ENCASTRÉ SUR LA LARGEUR DES CABINETS DU HAUT, VOIR DÉTAILS D'ÉBÉNISTERIE C1-C2/D900
- ATTENTION POUR TOUS LES APPAREILS D'ÉCLAIRAGE SPÉCIFIÉS, VÉRIFIER LE VOLTAGE DE L'ÉDIFICE ET COMMANDER LES APPAREILS AVEC LE BON BALLAST ATTRIBUÉ AU BON VOLTAGE.
- Ⓢ INTERRUPTEUR À VALIDER AVEC L'INGÉNIEUR
- Ⓣ THERMOSTAT À VALIDER AVEC L'INGÉNIEUR
- Ⓜ GRADATEUR À VALIDER AVEC L'INGÉNIEUR

NOTES GÉNÉRALES - PLAFONDS ET ÉCLAIRAGE

- INDICATEURS DE SORTIES AINSI QUE LES LUMIÈRES D'URGENCE SE RÉFÉRER AUX PLANS DES INGÉNIEURS.
- VOIR LES PLANS ÉLECTRIQUES ET MÉCANIQUES DES INGÉNIEURS, INFORMER LE DESIGNER DE TOUTES CONTRADICTIONS, ERREURS OU OMISSIONS.

NOTES SPÉCIFIQUES - PLAFONDS ET ÉCLAIRAGE

- Ⓜ P1. RÉPARATION DU PLAFOND TEL QUE PLAN D200
- Ⓜ P2. HAUT-PARLEUR À INCENDIE À CHANGER POUR BLANC

Toutes les dimensions devront être prises et vérifiées par l'entrepreneur avant de commencer les travaux. Aucune dimension ne doit être mesurée sur les plans imprimés.

Toute erreur ou omission doit être signalée à Exa Design avant le début des travaux.

Les exigences du Code national du bâtiment et du Code de construction du Québec, dernières éditions, leurs révisions et documents connexes s'appliquent à ce projet.

Aux termes de la loi sur le droit d'auteur (LRC 1985, ch. C-42), les présents documents demeurent la propriété intellectuelle exclusive d'Exa Design. Toute reproduction ou utilisation du matériel transmis à des fins de présentation est interdite à moins d'obtenir le consentement écrit d'Exa Design.

Référence à un détail

ÉMISSION

POUR SOUMISSIONS

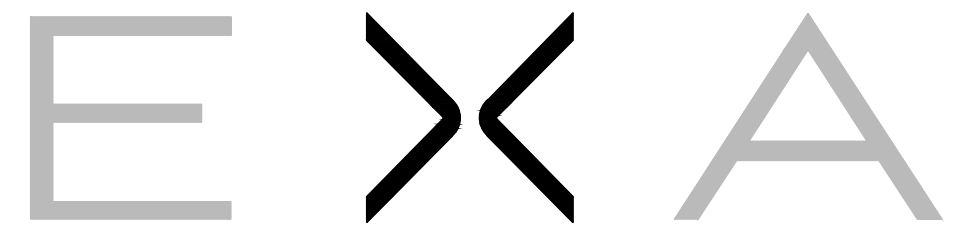
| No. | Description | Date |
|-----|-------------------|------------|
| 01 | POUR COORDINATION | 30/08/2022 |
| 02 | POUR COORDINATION | 13/10/2022 |
| 03 | POUR SOUMISSIONS | 20/10/2022 |
| 04 | | |
| 05 | | |

» CONSULTANTS



SCEAU

CONCEPTEUR



EXA DESIGN
377 CURÉ-POIRIER O.,
LONGUEUIL, QC J4J 2H1
T. +1 450 646 4464
F. +1 450 646 4960
EXADESIGN.CA

» CLIENT

INRS

» PROJET ET SITE

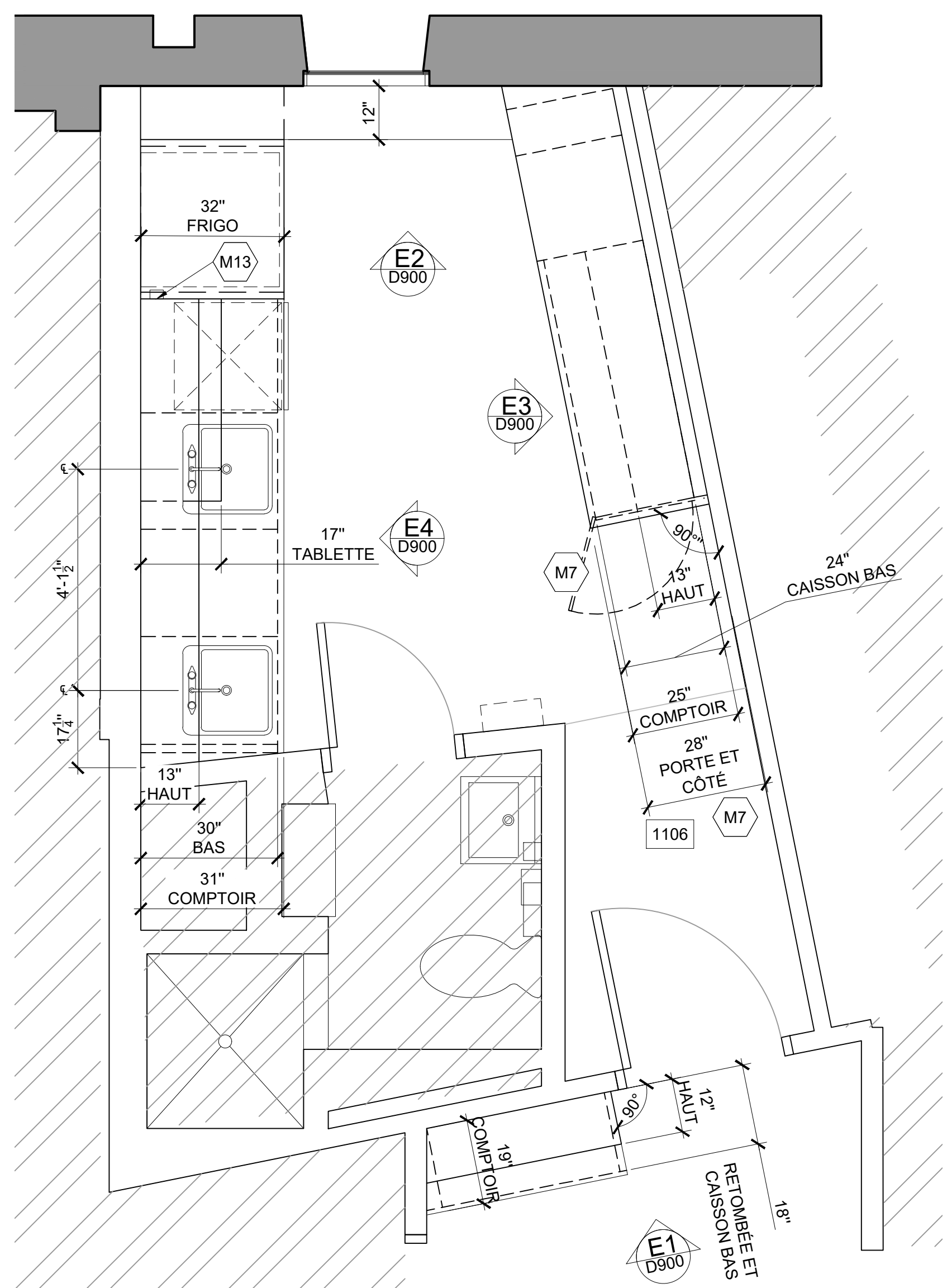
INRS - CUISINETTES
385, RUE SHERBROOKE
MONTRÉAL, QUÉBEC

» TITRE DU DESSIN

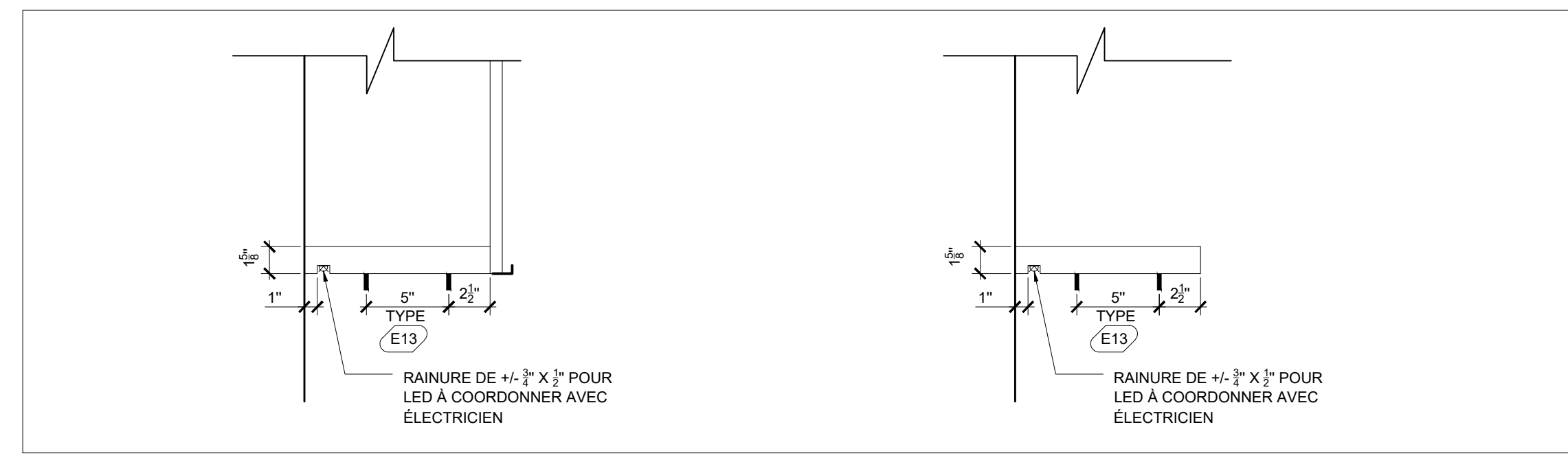
CUISINETTES TYPES
PLAN DE PLAFOND RÉFLÉCHI

| Dossier no. | Dessiné par | Vérifié par |
|-------------|-------------|-------------|
| 21-198 | C.R/S.L. | S.L |
| Superficie | Échelle | Feuille |
| NOMBRE P.C. | INDIQUÉE | D500 |

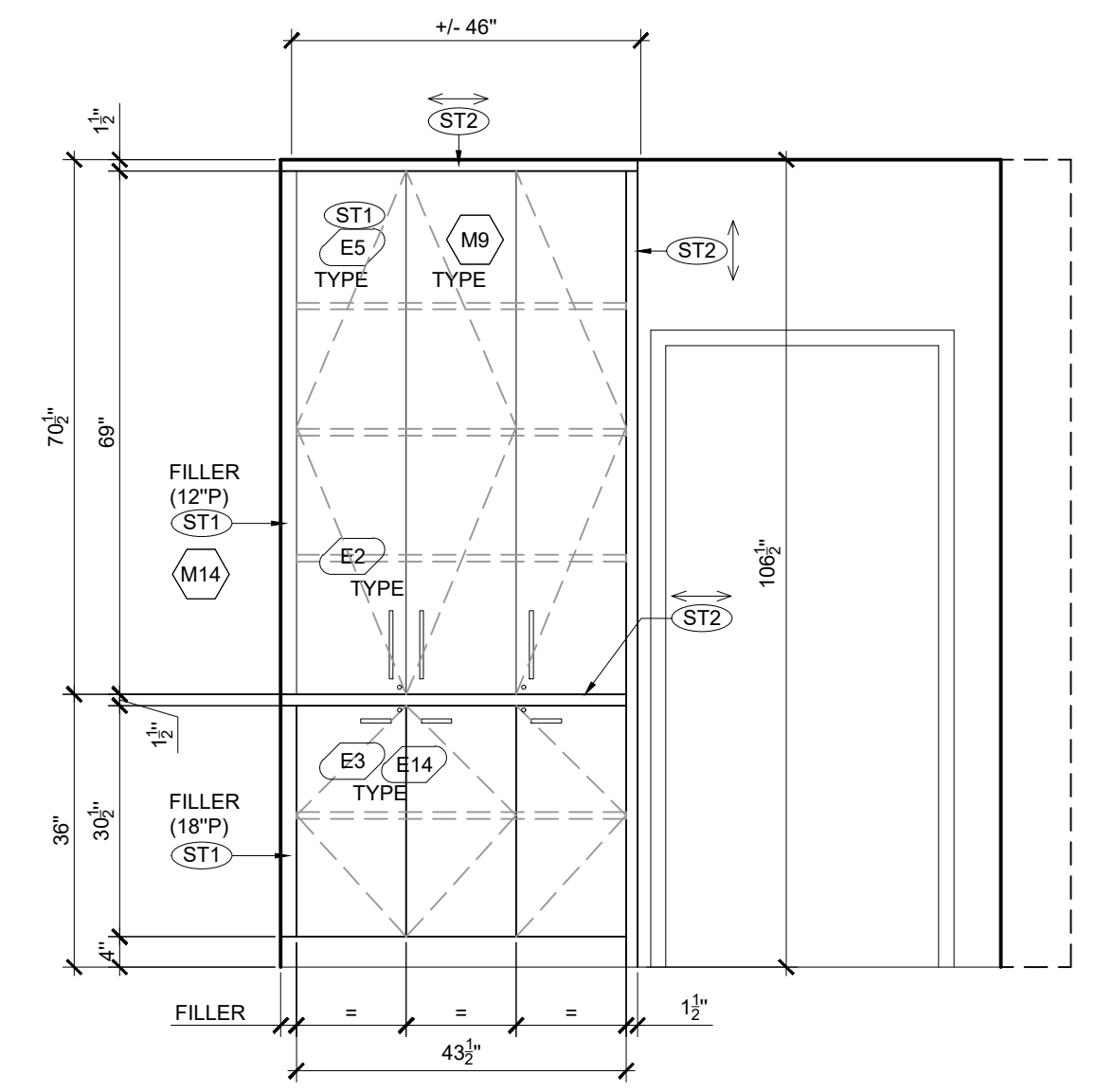
VOIR CONDITIONS GÉNÉRALES DE CHANTIER ET DEVIS EN PAGE D000



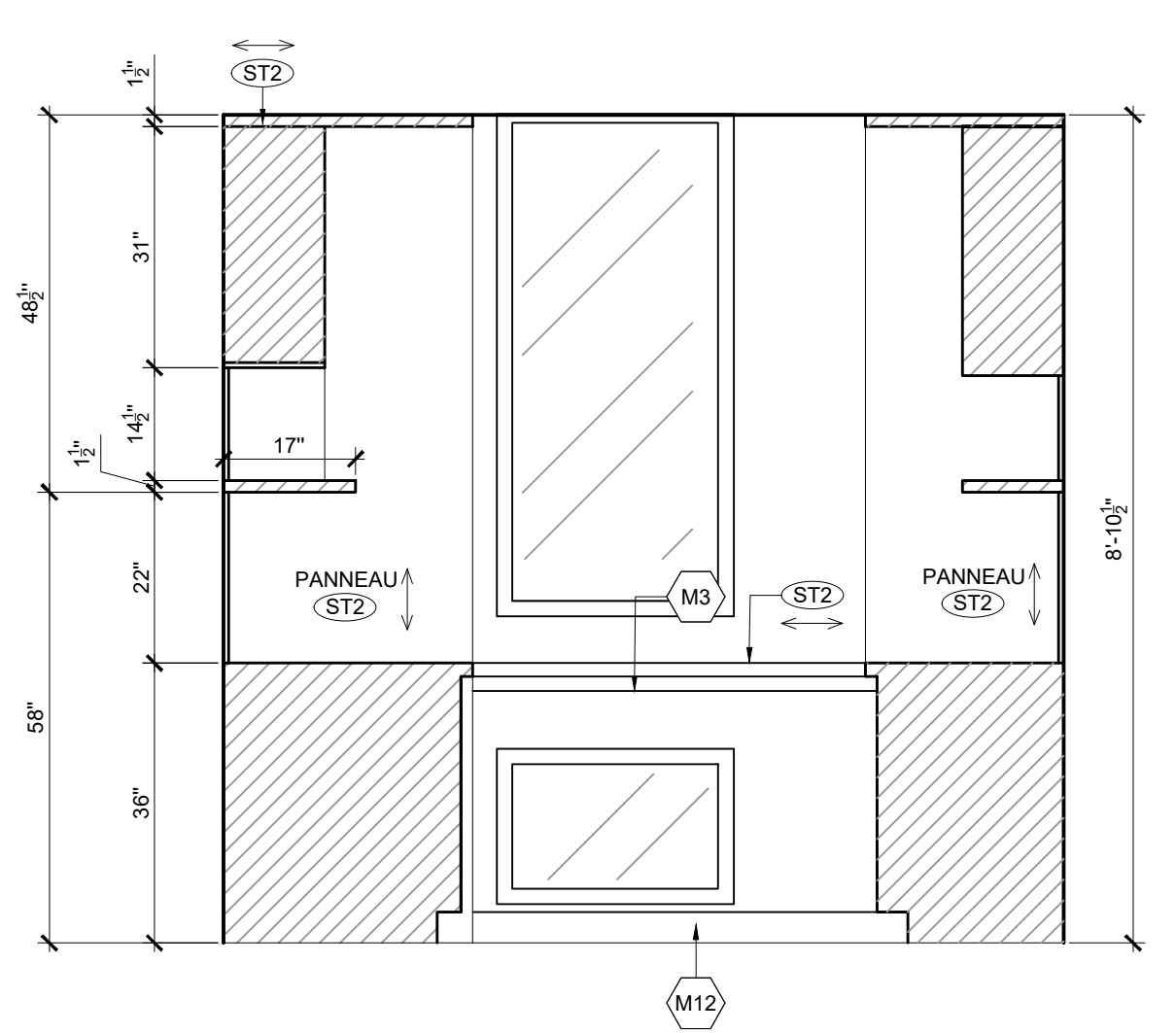
1 AGRANDI CUISINETTE - NIVEAU 1
1/2"= 1'-0"



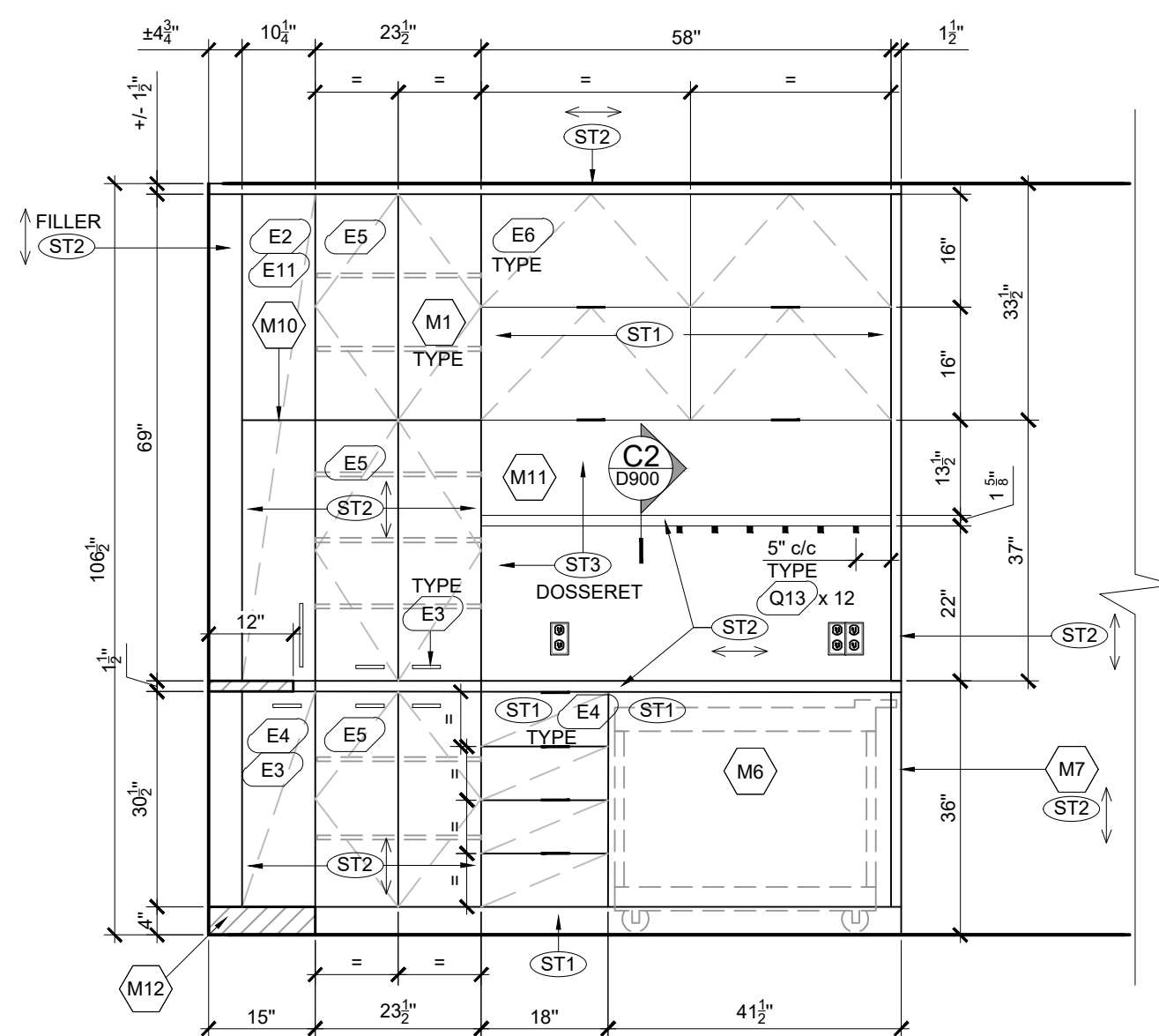
C1 COUPE TYPE CAISSON HAUT - BANDE LED ET CROCHETS 1-1/2"= 1'-0"
C2 COUPE TYPE TABLETTE - BANDE LED ET CROCHETS 1-1/2"= 1'-0"



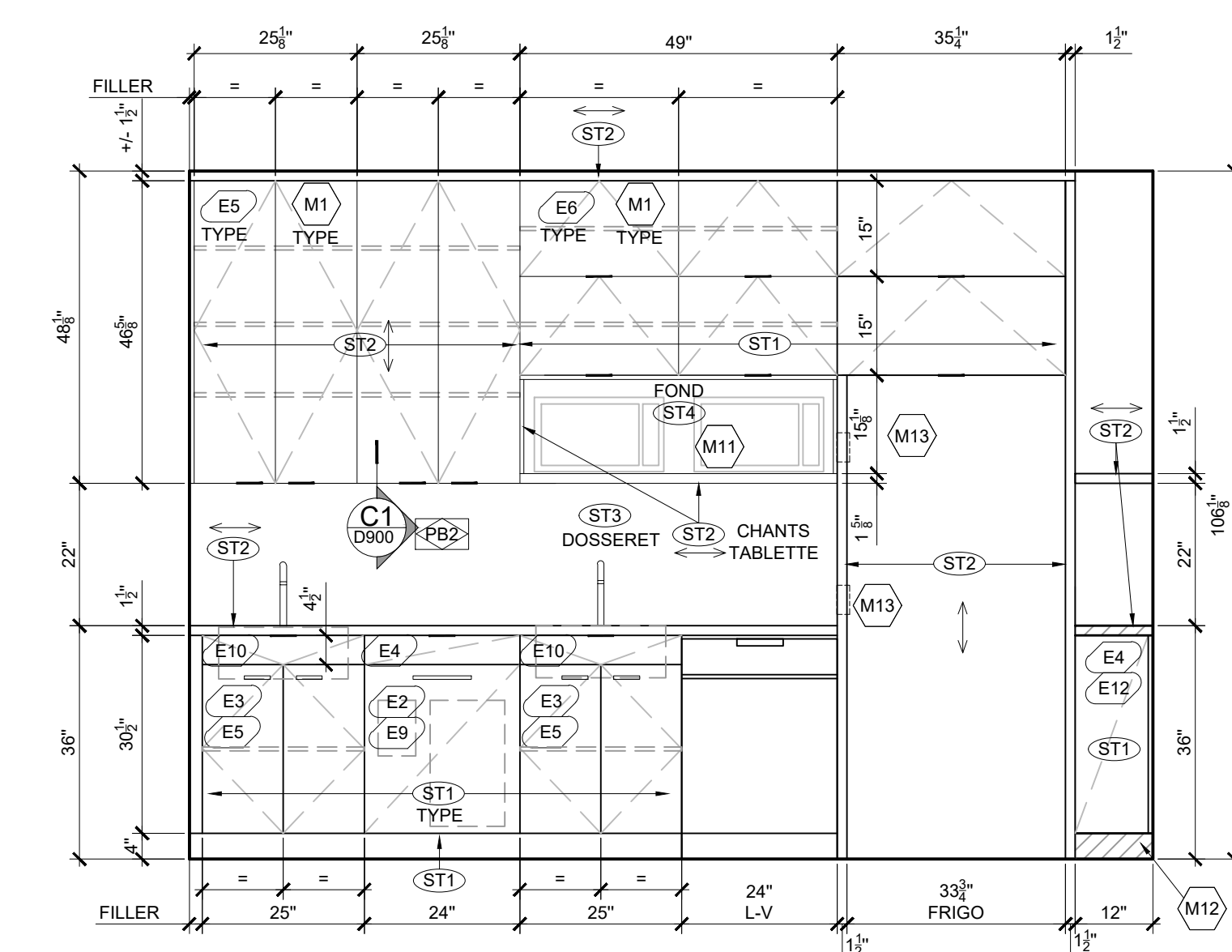
E1 ÉLÉVATION MEUBLE RANGEMENT - NIVEAU 1
1/2"= 1'-0"



E2 ÉLÉVATION MUR FENÊTRE - NIVEAU 1
1/2"= 1'-0"



E3 ÉLÉVATION ZONE SERVICE - NIVEAU 1
1/2"= 1'-0"



E4 ÉLÉVATION ZONE ÉVIERS - NIVEAU 1
1/2"= 1'-0"

- LÉGENDE DES FINIS D'ÉBÉNISTERIE**
- SENS DU GRAIN DE BOIS
 - (ST1)** STRATIFIÉ UNI GRIS (CHANT DES PORTES EN PVC)
CIE: TAFISA
NO: T7701
COUL: ÉTOILE DU BERGE
 - (ST2)** STRATIFIÉ ÉFFET BOIS (CHANT DES PORTES EN PVC)
CIE: TAFISA
NO: T2008 VA
COUL: TEA FOR TWO
 - STRATIFIÉ ÉFFET BÉTON
CIE: TAFISA
NO: T831 (KA)
COUL: ROC SOLIDE
NOTE: SUR PANNEAU DE CONTRE-PLAQUÉ STANDARD 3/4"
 - (ST3)** STRATIFIÉ GRIS BLEUÉ
CIE: FORMICA
NO: 8792-58
COUL: WINTER SKY
NOTE: SUR PANNEAU DE CONTRE-PLAQUÉ 3/4" UNIQUEMENT LORSQUE DERRIÈRE L'ÉVIER
 - (ST4)**

- QUINCAILLERIE**
- (E1)** POIGNÉE (PARTOUT SAUF INDICATIONS CONTRAIRES)
Cie: RICHELIEU
No: BP98888990 (4")
 - (E2)** POIGNÉE
Cie: RICHELIEU
No: BP873224900 (9 3/8")
 - (E3)** POIGNÉE COURTE
Cie: RICHELIEU
No: BP87396900 (4 3/8")
 - (E4)** COULISSE PLEINE EXTENSION AVEC FERMETURE AMORTIE (CAPACITÉ DE 100 LBS)
CIE: RICHELIEU ACCURIDE
SÉRIE: 3832-EC
 - (E5)** CHARNIÈRE 110° AVEC FERMETURE AMORTIE
CIE: RICHELIEU - BLUM CLIP TOP BLUMOTION
 - SUPPORT À TABLETTE
CIE: RICHELIEU
NO: 18252G
 - (E6)** MÉCANISME D'OUVREURE AVENTOS AVEC AMORTISSEUR GRADE COMMERCIAL À SÉLECTIONNER PAR ÉBÉNISTE
 - (E7)** SERRURE POUR PORTES D'ARMOIRES
CIE: RICHELIEU
SERRURE À CAME #310150195
AVEC GACHE DE SERRURE (FACULTATIF) #202131
 - (E8)** CENTRE DE RECYCLAGE DOUBLE REV-A-SHELF (2x 33L)
CIE: RICHELIEU
NO: 4WCSC2135DM2
 - (E9)** CENTRE DE RECYCLAGE EURO CARGO (4 bacs)
CIE: RICHELIEU
NO: 361460100
+ BACS + COUVERCLES (COMPATIBLE US CARGO)
CIE: RICHELIEU
NO: 361435100 x 2
NO: 361435100 x 2
 - (E10)** PANIER FAUX-TIROIRS MOULÉS REV-A-SHELF
CIE: RICHELIEU
MO: 65721430
 - (E11)** COULISSE PLEINE EXTENSION AVEC FERMETURE AMORTIE (CAPACITÉ DE 100 LBS)
CIE: RICHELIEU ACCURIDE
SÉRIE: 3832-EC
+ ENSEMBLE DISPENSA À PANIER DE FIL CHROMÉ
CIE: RICHELIEU
WEBKIT1004085
 - (E12)** MARCHE-PIED ESCAMOTABLE
CIE: RICHELIEU
NO: 4410905
 - (E13)** CROCHETS POUR TASSES
CIE: RICHELIEU
NO: CHZ34MR (PAQUET DE 6 UNITÉS)
COUL: ZINC
TAILLE: 1"
 - (E14)** SERRURE POUR PORTES D'ARMOIRES
CIE: RICHELIEU
SERRURE À CAME #310150195
AVEC GACHE DE SERRURE #202131
 - (E15)** SUPPORT ENCASTRÉ POUR TABLETTE FLOTTANTE
CIE: RICHELIEU
NO: 500922G

- (MX) NOTES SPÉCIFIQUES - ÉBÉNISTERIE**
- M1. TABLETTE RÉGLABLE
 - M2. PORTES AVEC SERRURE, VOIR LÉGENDE DE QUINCAILLERIE
 - M3. PRÉVOIR UN PROFILÉ D'ACIER LE LONG DU MUR POUR SUPPORTER LE COMPTOIR FLOTTANT. PEINDRE TEL QUE LE MUR.
 - M5. APPLIQUER UN JOINT DE SILICONE TRANSLUCIDE À LA JONCTION DU DOSSERET EN STRATIFIÉ ET DU COMPTOIR.
 - M6. PANNEAU FIXE
 - M7. FAIRE UNE PORTE DISSIMULÉE SUR LE CÔTÉ AFIN DE POUVOIR RANGER LE CHARIOT DE SERVICE, AVEC QUINCAILLERIE E1 + E5 (VOIR LÉGENDE DE QUINCAILLERIE)
 - M8. VÉRIFIER AU CHANTIER CE QUI SE TROUVE DANS CE COIN. SI NÉCESSAIRE, FAIRE UN PANNEAU FIXE AVEC QUINCAILLERIE E3. S'IL N'EST PAS NÉCESSAIRE DE CONSERVER CET ESPACE, FAIRE UN CAISSON AVEC QUINCAILLERIE E3 + E5.
 - M9. LES TABLETTES RÉGLABLES DU MEUBLE DE RANGEMENT DOIVENT ÊTRE D'UNE ÉPAISSEUR DE 1" (SOUTENIR CHARGE LOURDE).
 - M10. EFFECTUER UN TRAIT DE SCIE SUR CETTE PORTE, ALIGNER AVEC PORTES DE DROITE (EFFET CONTINU).
 - M11. UTILISER LA QUINCAILLERIE E15 POUR L'INSTALLATION DES TABLETTES FLOTTANTES. UTILISER QUANTITÉ SUFFISANTE SELON LARGEUR DE LA TABLETTE.
 - M12. PEINDRE FINI P3 LE CONDUIT DE VENTILATION, EXISTANT À CONSERVER, À LA BASE DU MUR EXTÉRIEUR (+/- 4" x 14"), VOIR LA LÉGENDE DES FINIS MURAUX PAGE D300.
 - M13. NOUVELLES PRISES SUR LE MUR DE L'ESCALIER, PRÉVOIR DANS LE PANNEAU LATÉRAL DU RÉFRIGÉRATEUR LE PLUS LOIN DU BORD POSSIBLE (COORD. INGÉNIEUR), PERÇEMENT SUR PLACE
 - M14. LE FILLER DOIT DÉGAGER L'INTERRUPTEUR EXISTANT À CONSERVER.

Toutes les dimensions devront être prises et vérifiées par l'entrepreneur avant de commencer les travaux. Aucune dimension ne doit être mesurée sur les plans imprimés.

Toute erreur ou omission doit être signalée à Exa Design avant le début des travaux.

Les exigences du Code national du bâtiment et du Code de construction du Québec, dernières éditions, leurs révisions et documents connexes s'appliquent à ce projet.

Aux termes de la loi sur le droit d'auteur (LRC 1985, ch. C-42), les présents documents demeurent la propriété intellectuelle exclusive d'Exa Design. Toute reproduction ou utilisation du matériel transmis à des fins de présentation est interdite à moins d'obtenir le consentement écrit d'Exa Design.

(NO FACE) Référence à un détail

ÉMISSION POUR SOUMISSIONS

| No. | Description | Date |
|-----|-------------------|------------|
| 01 | POUR COORDINATION | 30/08/2022 |
| 02 | POUR COORDINATION | 13/10/2022 |
| 03 | POUR SOUMISSIONS | 20/10/2022 |
| 04 | | |
| 05 | | |

CONSULTANTS

SCEAU

CONCEPTEUR

EXA DESIGN
377 CURÉ-POIRIER O.,
LONGUEUIL, QC J4J 2H1
T. +1 450 646 4464
F. +1 450 646 4960
EXADESIGN.CA

CLIENT
INRS

PROJET ET SITE
INRS - CUISINETTES
385, RUE SHERBROOKE
MONTRÉAL, QUÉBEC

TITRE DU DESSIN
PLANS AGRANDIS ÉLÉVATIONS - DÉTAILS D'ÉBÉNISTERIE

| Dossier no. | Dessiné par | Vérifié par |
|-------------|-------------|-------------|
| 21-198 | C.R/S.L. | S.L |
| Superficie | Échelle | Feuille |
| NOMBRE P.C. | INDIQUÉE | D900 |

VOIR CONDITIONS GÉNÉRALES DE CHANTIER ET DEVIS EN PAGE D000

LÉGENDE DES FINIS D'ÉBÉNISTERIE

- ↔ SENS DU GRAIN DE BOIS
- (ST1) STRATIFIÉ UNI GRIS (CHANT DES PORTES EN PVC)
CIE: TAFISA
NO: T770
COUL: ÉTOILE DU BERGE
 - (ST2) STRATIFIÉ EFFET BOIS (CHANT DES PORTES EN PVC)
CIE: TAFISA
NO: T2006 VA
COUL: TEA FOR TWO
 - (ST3) STRATIFIÉ EFFET BÉTON
CIE: TAFISA
NO: T831 (KA)
COUL: ROC SOLIDE
NOTE: SUR PANNEAU DE CONTRE-PLAQUÉ STANDARD ½"
 - (ST4) STRATIFIÉ GRIS BLEUTÉ
CIE: FORMICA
NO: 8792-58
COUL: WINTER SKY
NOTE: SUR PANNEAU DE CONTRE-PLAQUÉ ½" UNIQUEMENT LORSQU'EN DERRIÈRE L'ÉVIER

QUINCAILLERIE

- (E1) POIGNÉE (PARTOUT SAUF INDICATIONS CONTRAIRES)
Cie.: RICHELIEU
No: BP98880990 (4")
- (E2) POIGNÉE
Cie.: RICHELIEU
No: BP873224900 (9 ½")
- (E3) POIGNÉE COURTE
Cie.: RICHELIEU
No: BP87396900 (4 ½")
- (E4) COULISSE PLEINE EXTENSION AVEC FERMETURE AMORTIE (CAPACITÉ DE 100 LBS)
CIE: RICHELIEU ACCURIDE
SÉRIE 3832-EC
- (E5) CHARNIÈRE 110° AVEC FERMETURE AMORTIE
CIE: RICHELIEU - BLUM CLIP TOP BLUMOTION
+
SUPPORT À TABLETTE
CIE: RICHELIEU
NO: 19255G
- (E6) MÉCANISME D'OUVREURE AVENTOS AVEC AMORTISSEUR GRADE COMMERCIAL À SÉLECTIONNER PAR ÉBÉNISTE
- (E7) SERRURE POUR PORTES D'ARMOIRES
CIE: RICHELIEU
SERRURE À CAME #310150195
AVEC GACHE DE SERRURE (FACULTATIF) #202131
- (E8) CENTRE DE RECYCLAGE DOUBLE REV-A-SHELF (2x 33L) (CAPACITÉ 100 LBS)
CIE: RICHELIEU
NO: 4WCSC2135DM2
- (E9) CENTRE DE RECYCLAGE EURO CARGO (4 bacs)
CIE: RICHELIEU
NO: 361460100
+
BACS + COUVERCLES (COMPATIBLE US CARGO)
CIE: RICHELIEU
NO: 361435100 x 2
NO: 361485100 x 2
- (E10) PANIER FAUX-TIROIRS MOULÉS REV-A-SHELF
CIE: RICHELIEU
MO: 65721430
- (E11) COULISSE PLEINE EXTENSION AVEC FERMETURE AMORTIE (CAPACITÉ DE 100 LBS)
CIE: RICHELIEU ACCURIDE
SÉRIE 3832-EC
+
ENSEMBLE DISPENSA À PANIER DE FIL CHROMÉ
CIE: RICHELIEU
WEBKIT1004085
- (E12) MARCHÉ-PIED ESCAMOTABLE
CIE: RICHELIEU
NO: 4410905
- (E13) CROCHETS POUR TASSES
CIE: RICHELIEU
NO: CHEZ-MR (PAQUET DE 6 UNITÉS)
COUL: ZINC
TAILLE: ½"
- (E14) SERRURE POUR PORTES D'ARMOIRES
CIE: RICHELIEU
SERRURE À CAME #310150195
AVEC GACHE DE SERRURE #202131
- (E15) SUPPORT ENCASTRÉ POUR TABLETTE FLOTTANTE
CIE: RICHELIEU
NO: 500922G

NOTES SPÉCIFIQUES - ÉBÉNISTERIE

- M1. TABLETTE RÉGLABLE
- M2. PORTES AVEC SERRURE, VOIR LÉGENDE DE QUINCAILLERIE
- M3. PRÉVOIR UN PROFILÉ D'ACIER LE LONG DU MUR POUR SUPPORTER LE COMPTOIR FLOTTANT. PEINDRE TEL QUE LE MUR.
- M5. APPLIQUER UN JOINT DE SILICONE TRANSLUCIDE À LA JONCTION DU DOSSERET EN STRATIFIÉ ET DU COMPTOIR.
- M6. PANNEAU FIXE
- M7. FAIRE UNE PORTE DISSIMULÉE SUR LE CÔTÉ AFIN DE POUVOIR RANGER LE CHARIOT DE SERVICE, AVEC QUINCAILLERIE E1 + E5 (VOIR LÉGENDE DE QUINCAILLERIE)
- M8. VÉRIFIER AU CHANTIER CE QUI SE TROUVE DANS CE COIN. SI NÉCESSAIRE, FAIRE UN PANNEAU FIXE AVEC QUINCAILLERIE E3. S'IL N'EST PAS NÉCESSAIRE DE CONSERVER CET ESPACE, FAIRE UN CAISSON AVEC QUINCAILLERIE E3 + E5.
- M9. LES TABLETTES RÉGLABLES DU MEUBLE DE RANGEMENT DOIVENT ÊTRE D'UNE ÉPAISSEUR DE ½" (SOUTENIR CHARGE LOURDE).
- M10. EFFECTUER UN TRAIT DE SCIE SUR CETTE PORTE, ALIGNER AVEC PORTES DE DROITE (EFFET CONTINU).
- M11. UTILISER LA QUINCAILLERIE E15 POUR L'INSTALLATION DES TABLETTES FLOTTANTES. UTILISER QUANTITÉ SUFFISANTE SELON LARGEUR DE LA TABLETTE.
- M12. PEINDRE FIN P3 LE CONDUIT DE VENTILATION, EXISTANT À LA BASE DU MUR EXTÉRIEUR (4" x 14"), VOIR LA LÉGENDE DES FINIS MURALES PAGE D300.
- M13. NOUVELLES PRISES SUR LE MUR DE L'ESCALIER, PRÉVOIR DANS LE PANNEAU LATÉRAL DU RÉFRIGÉRATEUR LE PLUS LOIN DU BORD POSSIBLE (COORD. INGÉNIEUR), PERÇEMENT SUR PLACE

Toutes les dimensions devront être prises et vérifiées par l'entrepreneur avant de commencer les travaux. Aucune dimension ne doit être mesurée sur les plans imprimés.

Toute erreur ou omission doit être signalée à Exa Design avant le début des travaux.

Les exigences du Code national du bâtiment et du Code de construction du Québec, dernières éditions, leurs révisions et documents connexes s'appliquent à ce projet.

Aux termes de la loi sur le droit d'auteur (LRC 1985, ch. C-42), les présents documents demeurent la propriété intellectuelle exclusive d'Exa Design. Toute reproduction ou utilisation du matériel transmis à des fins de présentation est interdite à moins d'obtenir le consentement écrit d'Exa Design.

Référence à un détail

ÉMISSION

POUR SOUMISSIONS

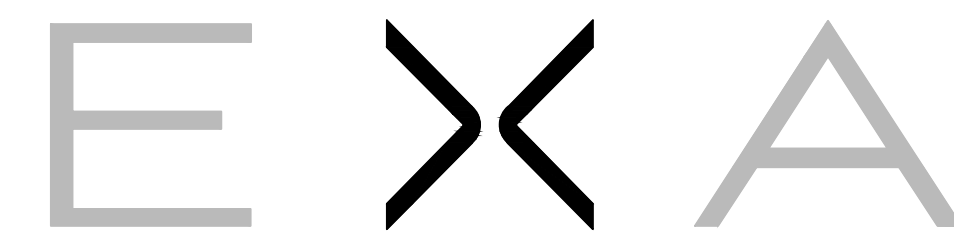
| No. | Description | Date |
|-----|-------------------|------------|
| 01 | POUR COORDINATION | 30/08/2022 |
| 02 | POUR COORDINATION | 13/10/2022 |
| 03 | POUR SOUMISSIONS | 20/10/2022 |
| 04 | | |
| 05 | | |

CONSULTANTS



SCEAU

CONCEPTEUR



EXA DESIGN
377 CURÉ-POIRIER O.,
LONGUEUIL, QC J4J 2H1
T. +1 450 646 4464
F. +1 450 646 4960
EXADESIGN.CA

CLIENT

INRS

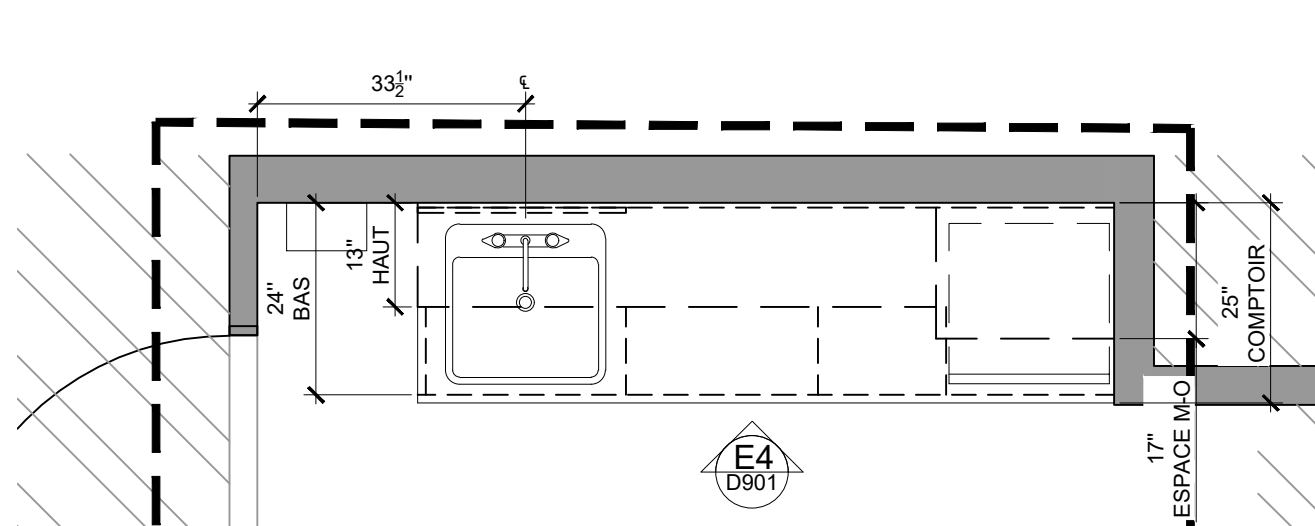
PROJET ET SITE

INRS - CUISINETTES
385, RUE SHERBROOKE
MONTRÉAL, QUÉBEC

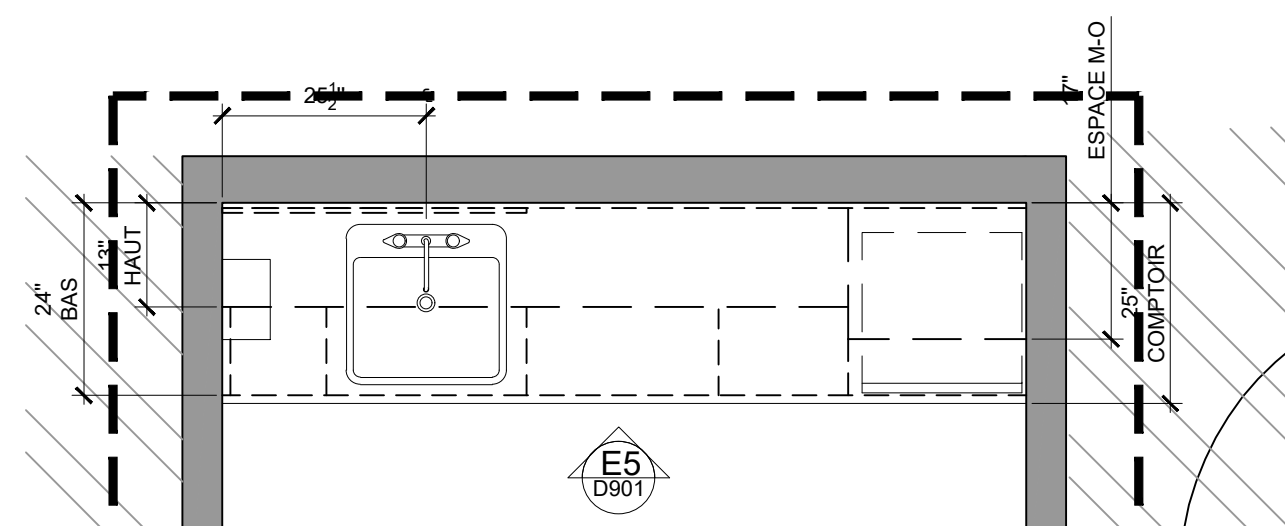
TITRE DU DESSIN

PLANS AGRANDIS
ÉLÉVATIONS - DÉTAILS D'ÉBÉNISTERIE

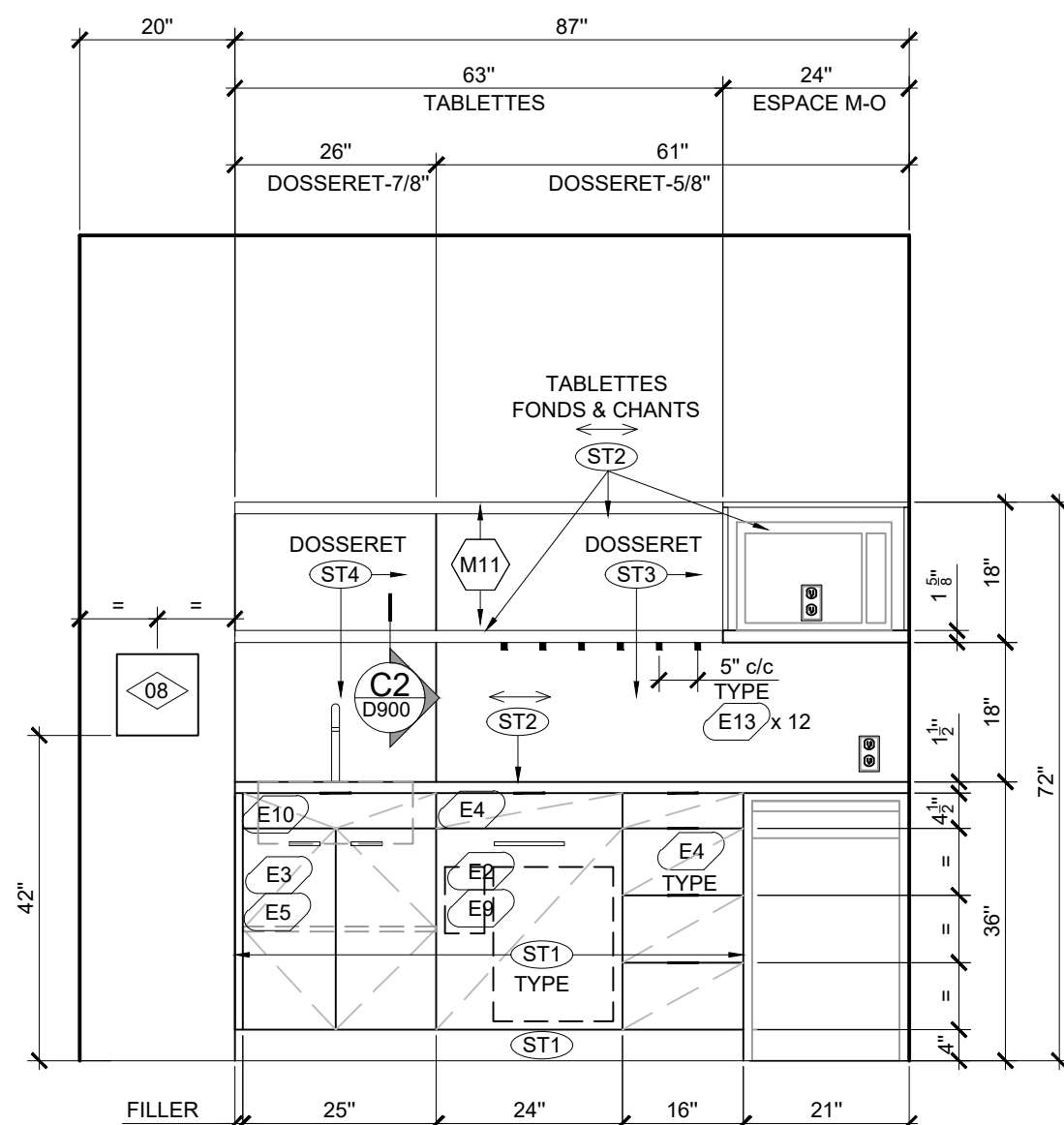
| Dossier no. | Dessiné par | Vérifié par |
|-------------|-------------|-------------|
| 21-198 | C.R/S.L. | S.L |
| Superficie | Échelle | Feuille |
| NOMBRE P.C. | INDIQUÉE | D900 |



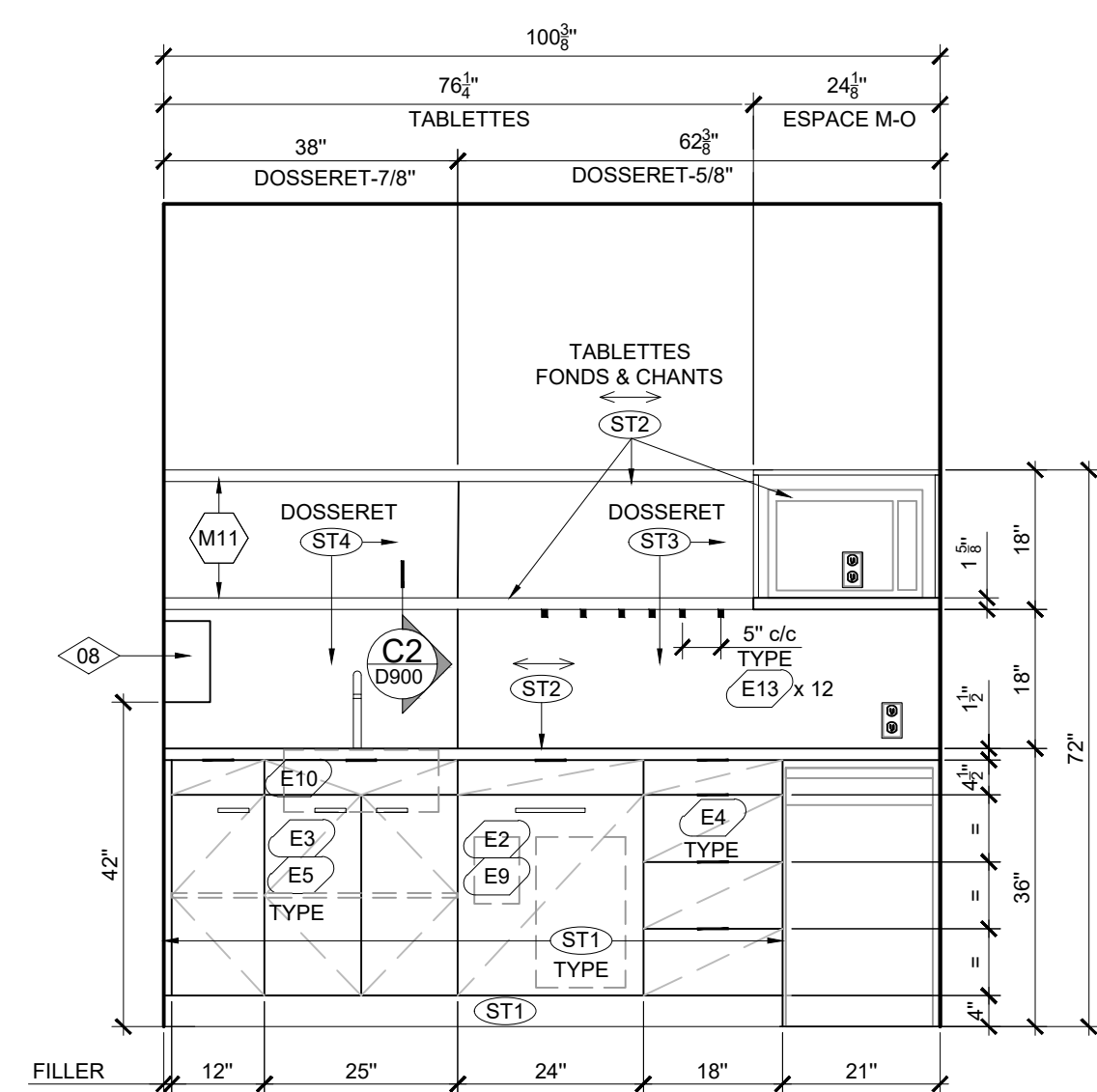
4 PLAN AGRANDI CUISINETTE - NIVEAU 4
1/2" = 1'-0"



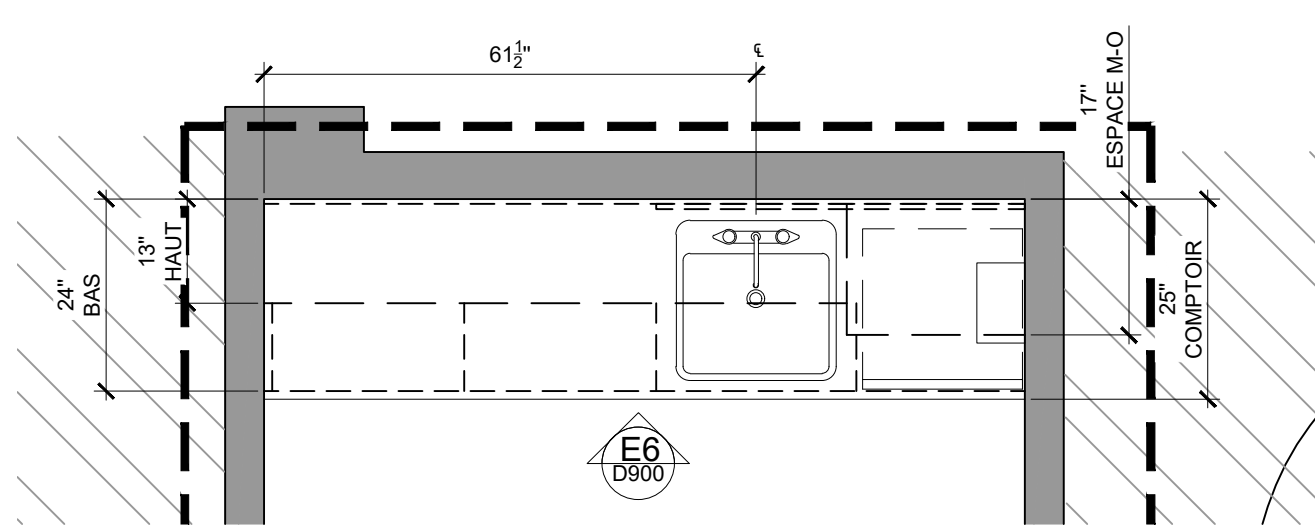
5 PLAN AGRANDI CUISINETTE - NIVEAU 5
1/2" = 1'-0"



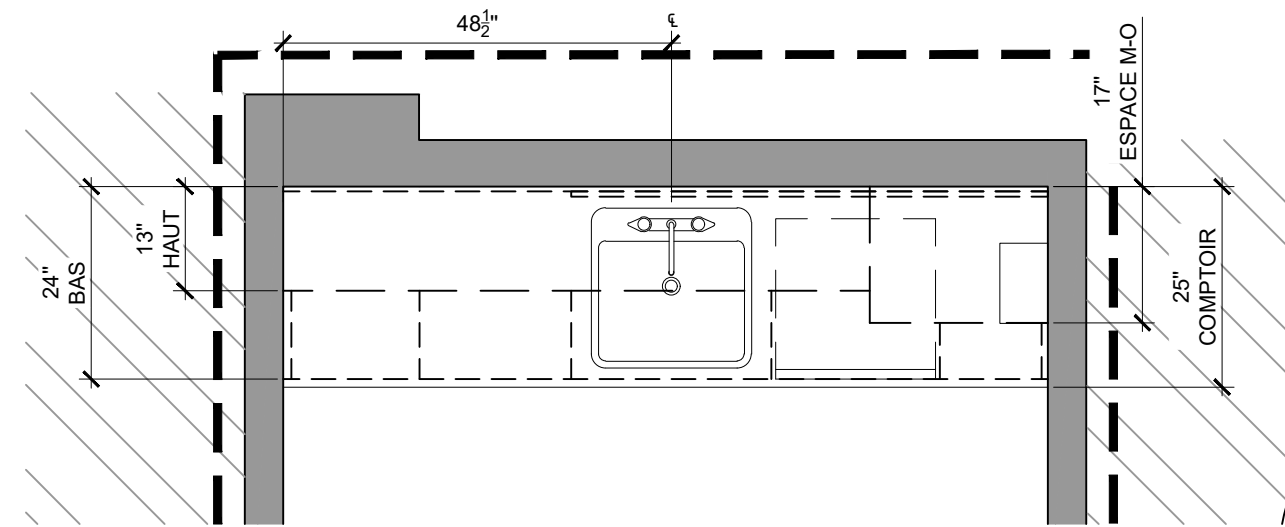
E4 ÉLÉVATION CUISINETTE - NIVEAU 4
1/2" = 1'-0"



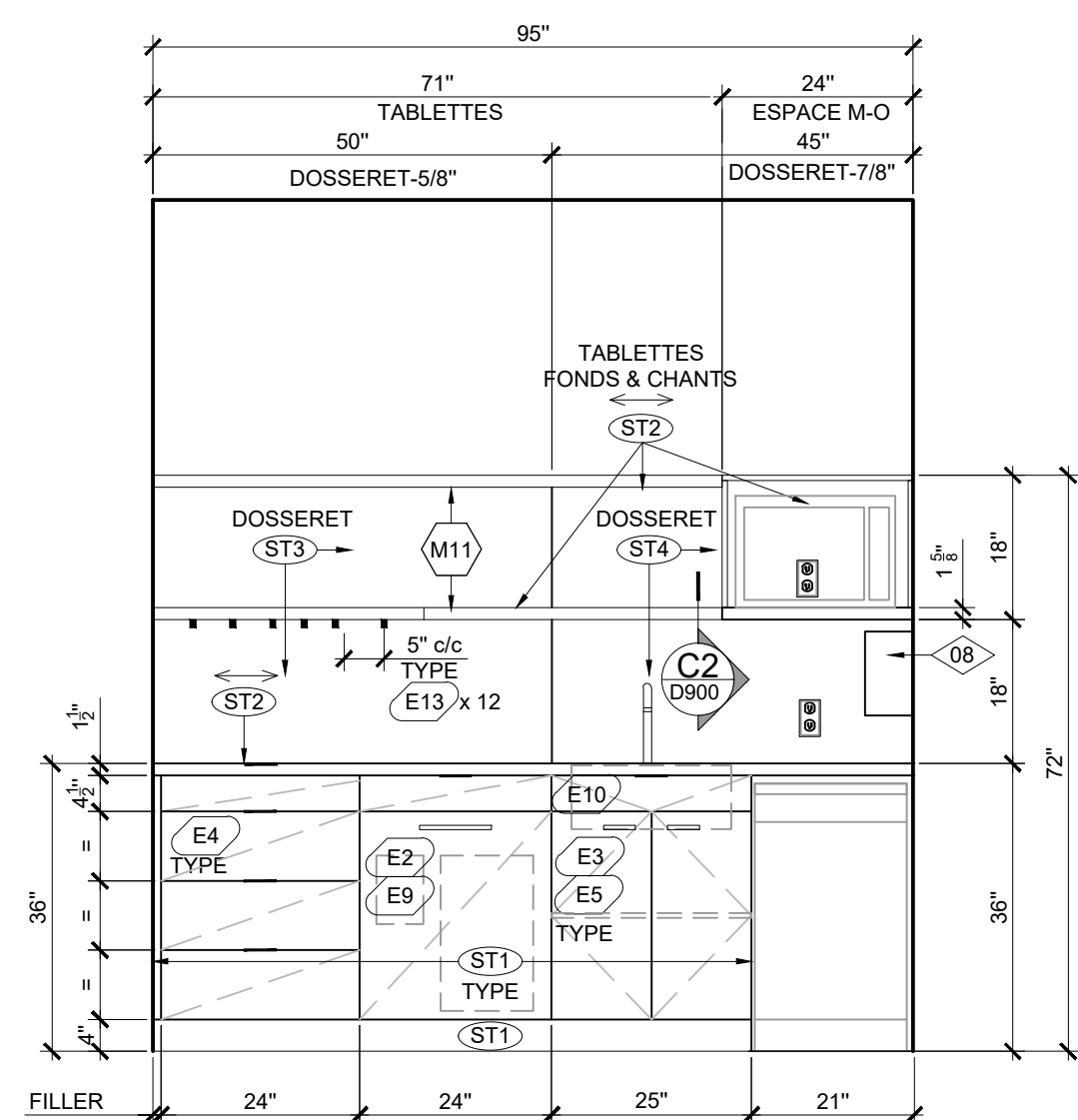
E5 ÉLÉVATION CUISINETTE - NIVEAU 5
1/2" = 1'-0"



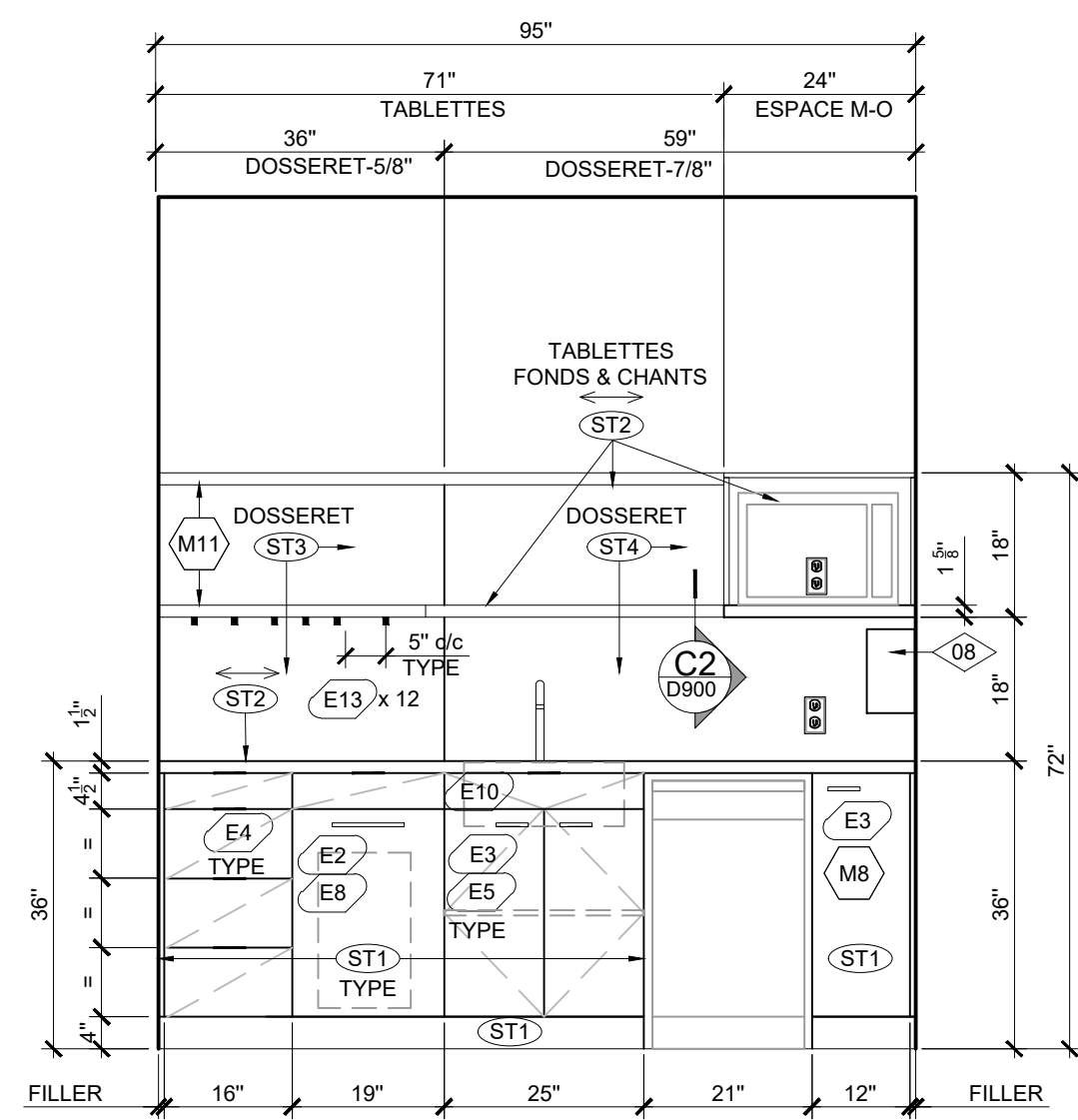
6 PLAN AGRANDI CUISINETTE - NIVEAU 6
1/2" = 1'-0"



7 PLAN AGRANDI CUISINETTE - NIVEAU 7
1/2" = 1'-0"



E6 ÉLÉVATION CUISINETTE - NIVEAU 6
1/2" = 1'-0"



E7 ÉLÉVATION CUISINETTE - NIVEAU 7
1/2" = 1'-0"