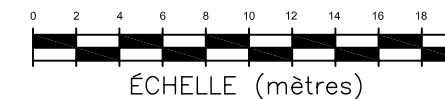
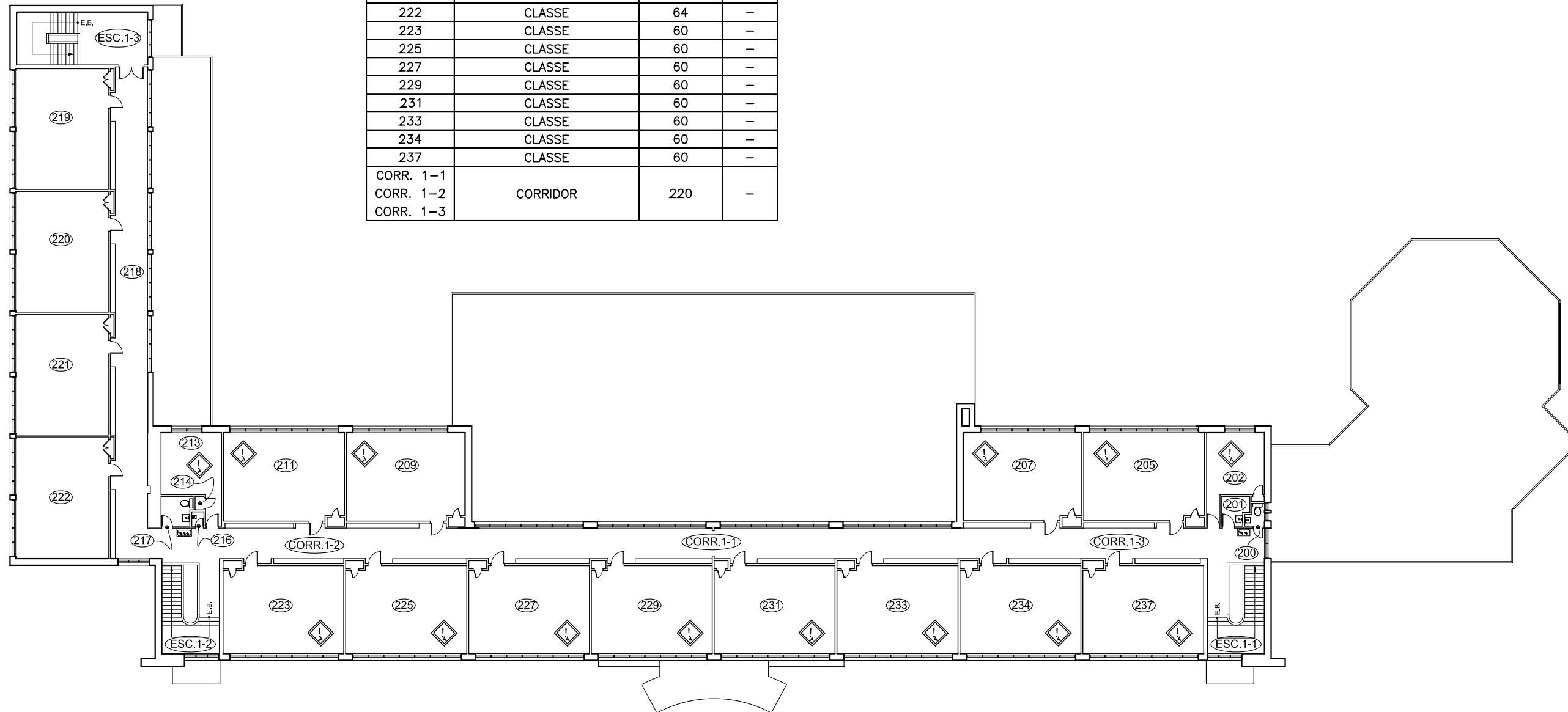


LOCAL	VOCATION	SUPERFICIE	ÉVIERS
201	RANGEMENT	4	1
202	BUREAU	24	-
205	CLASSE	60	-
207	CLASSE	60	-
209	CLASSE	60	-
211	CLASSE	60	-
213	BUREAU	24	-
214	RANGEMENT	1	-
216	RANGEMENT	1	1
218	CORRIDOR	94	-
219	CLASSE	64	-
220	CLASSE	64	-
221	CLASSE	64	-
222	CLASSE	64	-
223	CLASSE	60	-
225	CLASSE	60	-
227	CLASSE	60	-
229	CLASSE	60	-
231	CLASSE	60	-
233	CLASSE	60	-
234	CLASSE	60	-
237	CLASSE	60	-
CORR. 1-1 CORR. 1-2 CORR. 1-3	CORRIDOR	220	-

LOCAL	SERVICE	TOILETTES	URINOIRS	LAVABO
200	TOILETTES	1	-	1
217	TOILETTES	1	-	1



LEGENDE	
(No)	IDENTIFICATEUR DE LOCAL
(!)	PRÉSENCE D'AMIANTE
(E.B.)	ÉVIER
(F)	FONTAINE

**AUTHENTIFICATION**

SIGNATURE : \_\_\_\_\_

DATE : \_\_\_\_\_

**CODES ET SUPERFICIES**

CODE BÂTIMENT : \_\_\_\_\_ 253

CODE BICS : \_\_\_\_\_ 763B066

SUPERFICIE BRUTE (m<sup>2</sup>) : \_\_\_\_\_ 5854 m<sup>2</sup>

**ANNÉE DE CONSTRUCTION**

**1954**

NO.	RÉVISION	DATE
4	MISE À JOUR(Amiante)	2009/05/12
3	MISE À JOUR	2008/12/05
2	MISE À JOUR	2008/03/18
1	MESURE D'URGENCE	2007/10/17



TITRE DU PROJET:

**CAPACITÉ D'ACCUEIL**

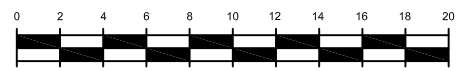
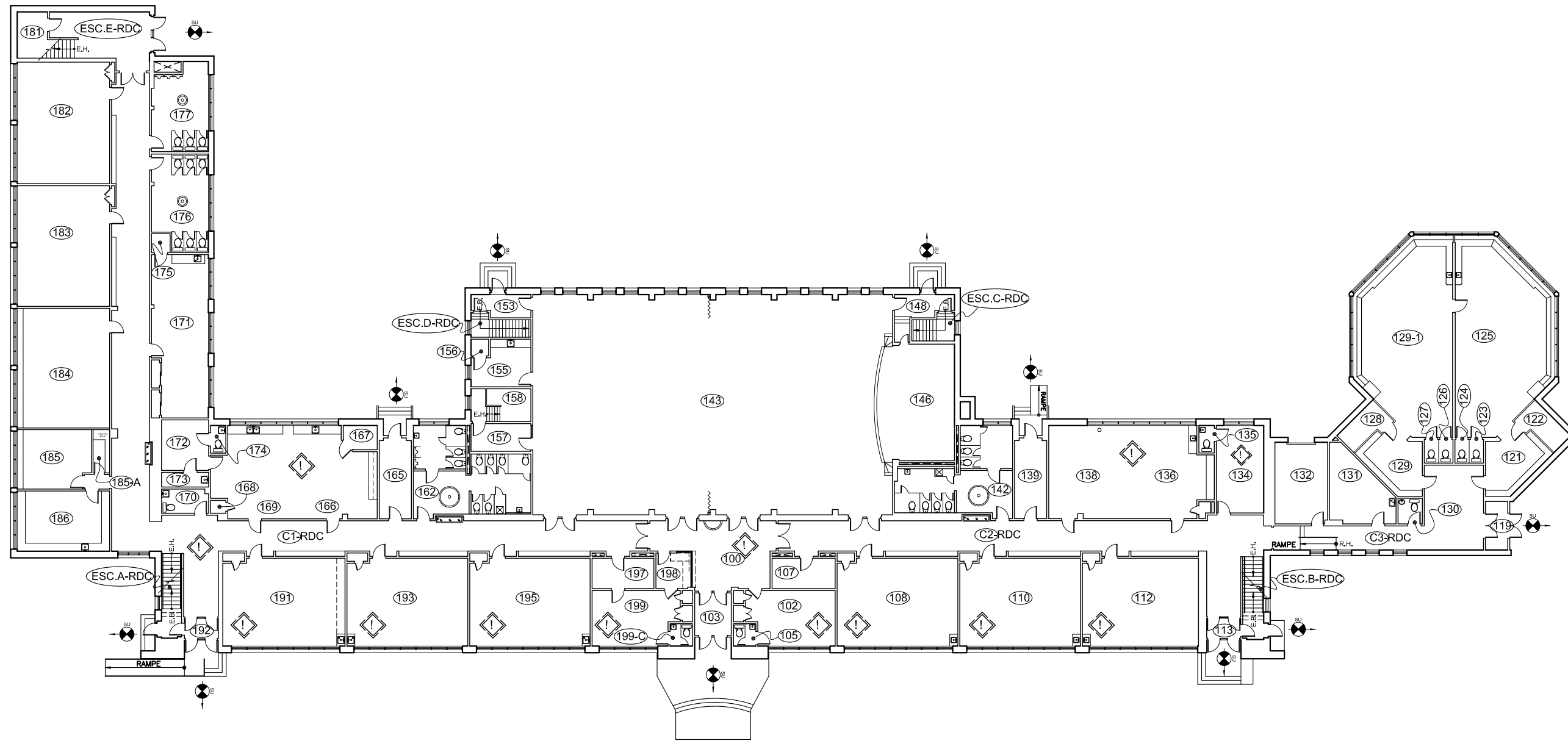
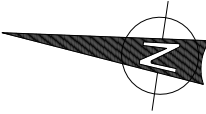
TITRE DU DESSIN:

**ÉTAGE**

OBJET ET LIEU :

**GENTILLY  
355, FÉNELON  
DORVAL  
H9S-5T8**

VERIFIÉ PAR :	DESSINÉ PAR :	A. Z
CODE BÂTIMENT: 253	# DESSIN: 253-2006-A-104	
DATE: 2006-09-19	FEUILLE: 4/4	REV.: 4
ÉCHELLE: 1:350		



ÉCHELLE (mètres)

**LÉGENDE :**

TYPES D'AMIANTE:

- 1 CHRYSOLITE
- 2 AMOSITE
- 3 CROCIDOLITE
- 4 TRÉMOLITE
- 5 ACTINOLITE
- 6 ANTHOPHYLLITE

EMPLACEMENT DE L'AMIANTE

- △ MUR
- PLAFOND
- PLANCHER

CODES ET SUPERFICIES

CODE BÂTIMENT : \_\_\_\_\_ 253  
 CODE BICS : \_\_\_\_\_ 763B066  
 SUPERFICIE BRUTE (m²) : \_\_\_\_\_ 5 984 m²

ANNÉE DE CONSTRUCTION

**1954**

NO.	RÉVISION	DATE
8	MISE À JOUR (198)	2017/04-12
7	RÉVISION AMIANTE	2014/02/03
4	MISE À JOUR	2011/12/19
3	MISE À JOUR(Amiante)	2009/05/12
2	MISE À JOUR	2008/12/05
1	MESURE D'URGENCE	2007/10/17



TITRE DU PROJET:

TITRE DU DESSIN:

**REZ-DE-CHAUSSÉE**

OBJET ET LIEU :  
**GENTILLY**  
**355, FÉNELON**  
**DORVAL**  
**H9S-5T8**

VERIFIÉ PAR :	DESSINÉ PAR : FD
CODE BATIMENT: 253	# DESSIN: 253-2006-A-102
DATE: 2006-09-19	FEUILLE: REV.:
ÉCHELLE: 1:350	<b>2/4</b> <b>9</b>

LOCAL	VOCATION	SUPERFICIE	ÉVIERS
100	HALL D'ENTRÉE	48.23	-
102	DIRECTION	27	-
103	VESTIBULE	8.96	-
107	RANGEMENT	9	-
108	CLASSE	60	1
110	CLASSE	60	1
112	CLASSE	58	1
113	VESTIBULE	3.90	-
119	VESTIBULE	6.21	-
121	VESTIAIRE	16	-
122	RANGEMENT	8	-
125	MATERNELLE	91	1
128	RANGEMENT	8	-
129-1	MATERNELLE	91	1
129	VESTIAIRE	16	-
131	RANGEMENT	22	1
132	GARAGE	25	-
134	BUREAU	25	-
136	CLASSE	84	1
138	MATERNELLE	84	1
139	CORRIDOR	15.32	-
143	GYMNASE	444	-
146	SCÈNE	50	-
148	VESTIBULE	7	-
153	VESTIBULE	7	-
155	BUREAU	14	1
156	RANGEMENT	2	-
157	RANGEMENT	10	-
158	RANGEMENT	11	-
165	CORRIDOR	15.32	-
166	SALLE DES ENSEIGNANTS	79	2
169	SALLE DES ENSEIGNANTS	79	2
167	RANGEMENT	4	-
168	RANGEMENT	1.12	-
171	CLASSE	50	1
172	PHOTOCOPIE	14	-
173	RANGEMENT	4	1
175	RANGEMENT	2	-
181	RANGEMENT	10	-
182	CLASSE	64	-
183	CLASSE	64	-
184	CLASSE	63.5	-
185	BUREAU PNE	24.5	-
185-A	RANGEMENT	4.1	-
186	LOCAL	30	1
191	CLASSE MATERNELLE	60	1
192	VESTIBULE	3.88	-
193	CLASSE	60	1
195	CLASSE MATERNELLE	60	1
197	RANGEMENT	9	-
198	RÉCEPTION	7.17	-
199	SECRÉTARIAT	27	-

LOCAL	SERVICE	TOILETTES	URINOIRS	LAVABO	SUPERFICIE
105	TOILETTES	1	-	1	2.72
123	TOILETTES	1	-	-	1.95
124	TOILETTES	1	-	-	1.95
126	TOILETTES	1	-	-	1.95
127	TOILETTES	1	-	-	1.95
130	TOILETTES	1	-	1	3.59
135	TOILETTES	1	-	1	2.44
142	TOILETTES	6	11	2	43.19
162	TOILETTES	10	-	2	48.42
170	TOILETTES	1	-	1	6.60
174	TOILETTES	1	-	1	2.41
176	TOILETTES	6	-	1	30.01
177	TOILETTES	3	3	1	27.12
199-C	TOILETTES	1	-	1	2.89

LOCAL	VOCATION	SUPERFICIE	ÉVIERS
C1-RDC	CORRIDOR	203.77	6FONT.
C2-RDC	CORRIDOR	112.35	-
C3-RDC	CORRIDOR	50.35	-


LOCAL	VOCATION	SUPERFICIE	ÉVIERS
ESC.A-RDC	ESCALIER	10.49	-
ESC.B-RDC	ESCALIER	10.63	-
ESC.C-RDC	ESCALIER	15.99	-
ESC.D-RDC	ESCALIER	6.91	-
ESC.E-RDC	ESCALIER	38.76	-

### LÉGENDE :

#### TYPES D'AMIANTE:

- 1 CHRYSOLITE
- 2 AMOSITE
- 3 CROCIDOLITE
- 4 TRÉMOLITE
- 5 ACTINOLITE
- 6 ANTHOPHYLLITE

#### EMPLACEMENT DE L'AMIANTE

-  MUR
-  PLAFOND
-  PLANCHER

#### CODES ET SUPERFICIES

CODE BÂTIMENT : \_\_\_\_\_ 253

CODE BICS : \_\_\_\_\_ 763B066

SUPERFICIE BRUTE (m<sup>2</sup>) : 5 984 m<sup>2</sup>

#### ANNÉE DE CONSTRUCTION

**1954**

NO.	RÉVISION	DATE
5	MISE À JOUR (198)	2017/04/12
4	MISE À JOUR	2011/12/19
3	MISE À JOUR	2008/12/05
2	MISE À JOUR	2008/03/18
1	MESURE D'URGENCE	2007/10/17



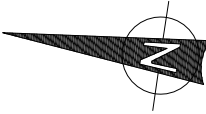
TITRE DU PROJET:

TITRE DU DESSIN:

**REZ-DE-CHAUSSÉE  
(TABLEAUX)**

OBJET ET LIEU : **GENTILLY  
355, FÉNELON  
DORVAL  
H9S-5T8**

VERIFIÉ PAR :	DESSINÉ PAR :	FD
CODE BATIMENT: 253	# DESSIN: 253-2006-A-103	
DATE: 2006-09-19	FEUILLE:	REV.:
ÉCHELLE: N/A	<b>3/4</b>	<b>6</b>



LOCAL	VOCATION	SUPERFICIE	ÉVIERS
003	INFIRMIÈRE	22	-
004	RANGEMENT	6	-
006	FOURNAISE	63	1
007	CLASSE	78	-
007A	CLASSE	78	-
007B	BUREAU PROFESSIONNEL	10	-
009	CORRIDOR	32	-
010	RANGEMENT	10	-
012	RANGEMENT	11	-
012A	SALLE INFORMATIQUE	81	-
012B	CORRIDOR	71.4	-
013	SALLE DE DANSE	69.90	-
013A	LOCAL	149.88	-
013B	CLASSE SDG	77.87	-
014	RANGEMENT	11	-
017	LOCAL	34	-
020	BIBLIOTHÈQUE	120.1	-
020A	RANGEMENT	22	-
021	RANGEMENT	6	-
023	RANGEMENT	2	-
025	BUREAU	22	-
027	VIDE SANITAIRE	520	-
028	SALLE ÉLECTRIQUE	22	-

LOCAL	SERVICE	TOILETTES	URINOIRS	LAVABO	SUPERFICIE
002	TOILETTES	1	-	1	2.09
005	TOILETTES	1	-	1	2.15
011	TOILETTES	2	2	1	11.90
015	TOILETTES	3	-	1	24.39
022	TOILETTES	1	-	1	2.26

LOCAL	VOCATION	SUPERFICIE	ÉVIERS
C1-SS	CORRIDOR	85.23	-
C2-SS	CORRIDOR	57.62	-

LOCAL	VOCATION	SUPERFICIE	ÉVIERS
ESC. A-SS	ESCALIER	13.55	-
ESC. B-SS	ESCALIER	13.52	-

LEGENDE	
(No)	IDENTIFICATEUR DE LOCAL
(!)	PRÉSENCE D'AMIANTE
(O)	ÉVIER
(F)	FONTAINE

**AUTHENTIFICATION**

SIGNATURE : \_\_\_\_\_

DATE : \_\_\_\_\_

**CODES ET SUPERFICIES**

CODE BÂTIMENT : \_\_\_\_\_ 253

CODE BICS : \_\_\_\_\_ 763B066

SUPERFICIE BRUTE (m²) : \_\_\_\_\_ 5 984 m²

**ANNÉE DE CONSTRUCTION**

**1954**

NO.	RÉVISION	DATE
6	MISE À JOUR	2015/09/01
5	RÉVISION AMIANTE	2014/02/03
4	MISE À JOUR	2011/12/19
3	MISE À JOUR	2008/12/05
2	MISE À JOUR	2008/03/18
7	MISE À JOUR (CA-MU)	2021/01/19



TITRE DU PROJET:

**CAPACITÉ D'ACCUEIL**

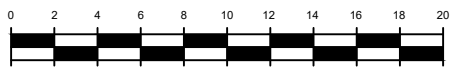
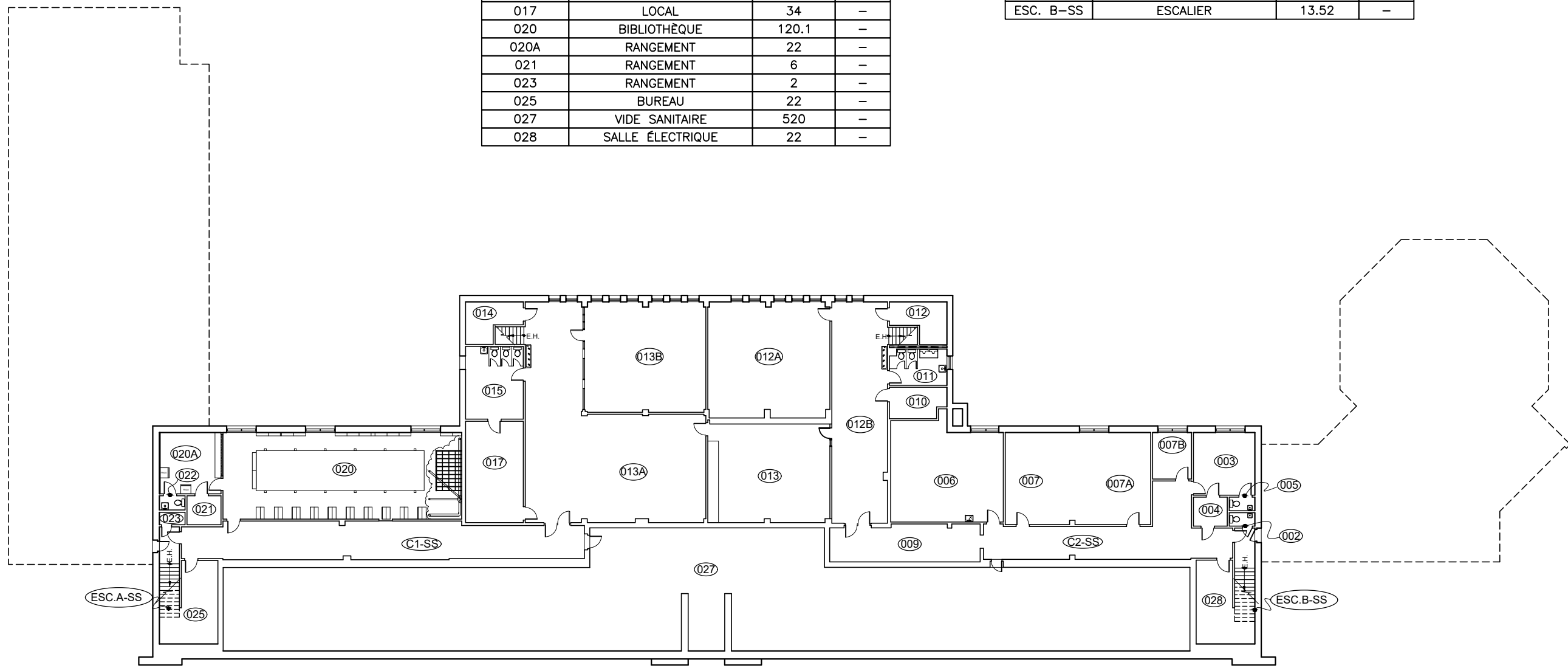
TITRE DU DESSIN:

**SOUS-SOL**

OBJET ET LIEU :

**GENTILLY  
355, FÉNELON  
DORVAL  
H9S-5T8**

VERIFIÉ PAR :	DESSINÉ PAR : M. PHILIPS
CODE BÂTIMENT: 253	# DESSIN: 253-2006-A-101
DATE: 2006-09-19	FEUILLE: 1/4
ÉCHELLE: 1:350	REV.: 7



ÉCHELLE (mètres)