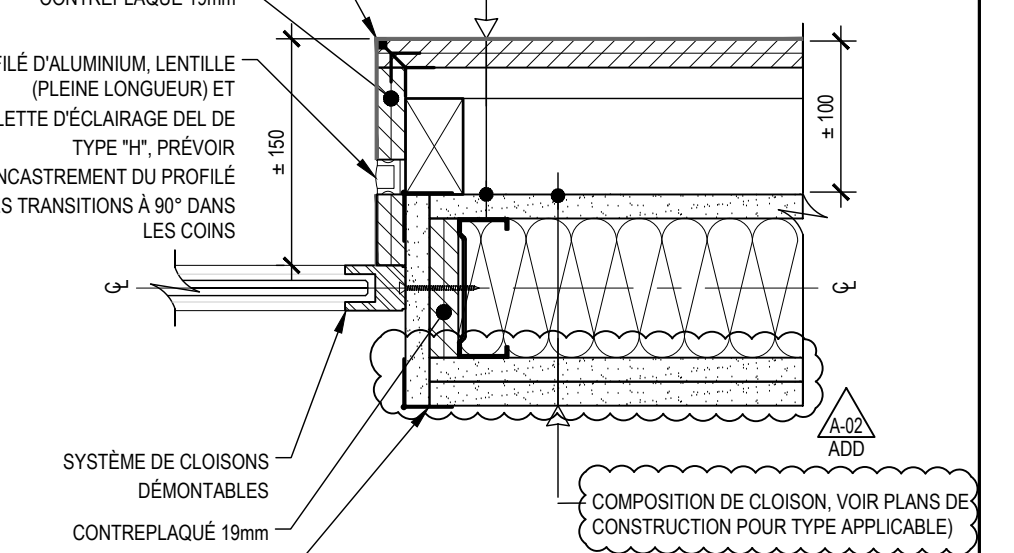
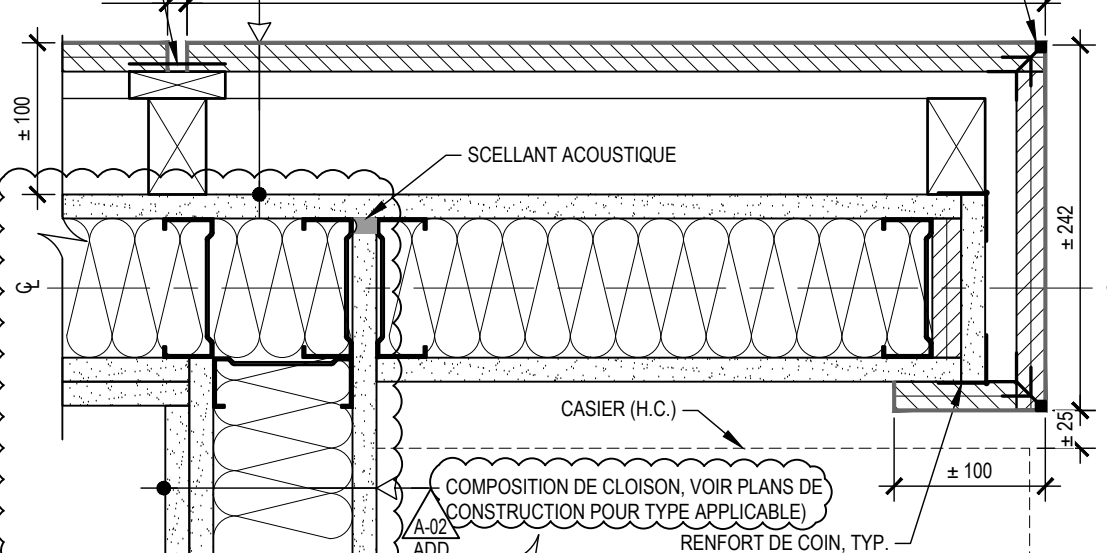


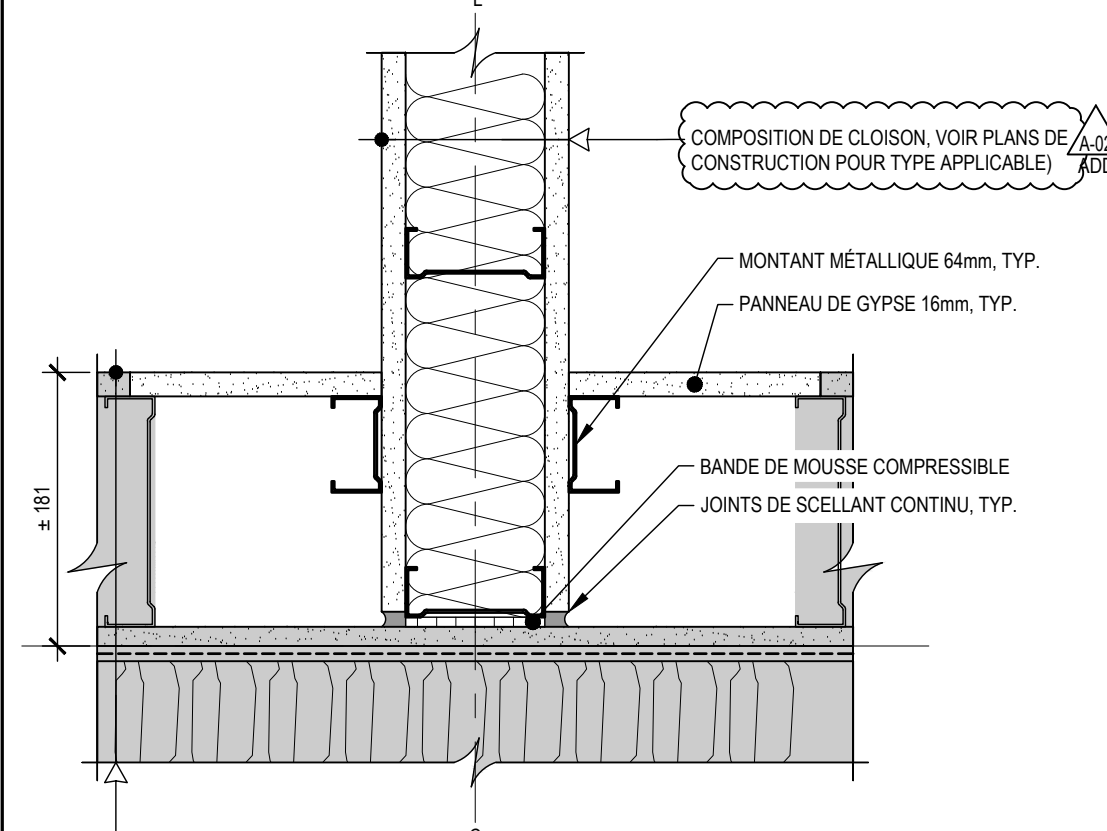
8 DÉTAIL EN PLAN - JOINT À RETRAIT



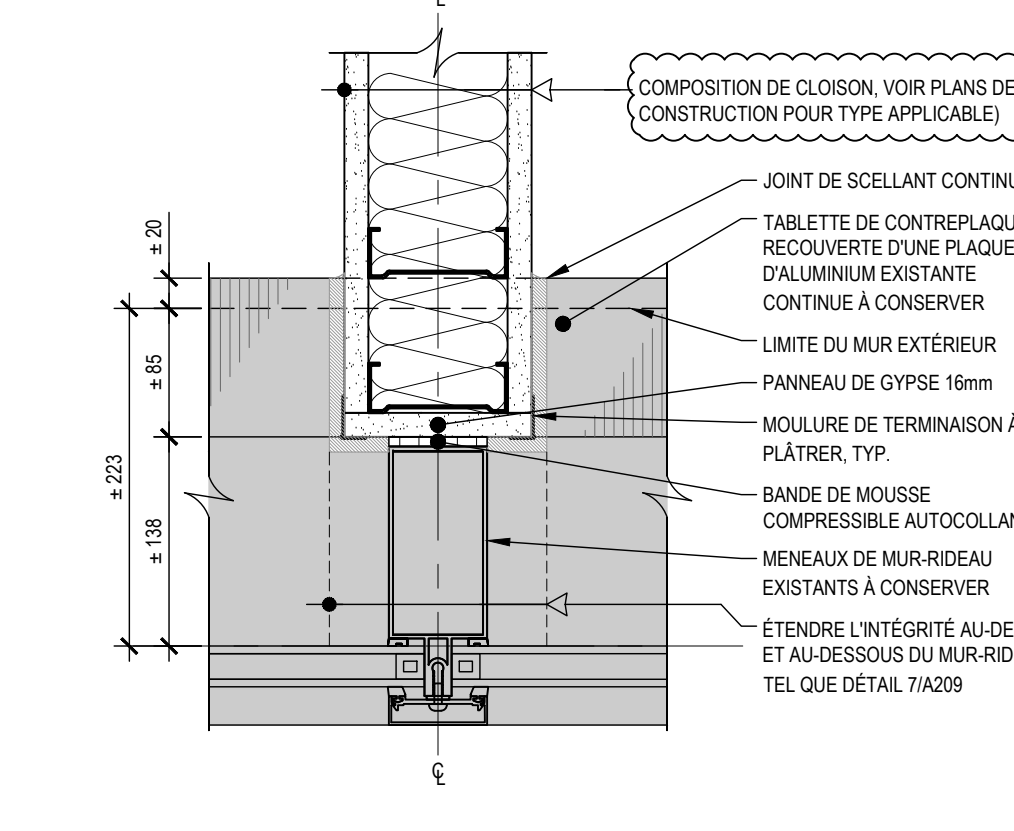
6 DÉTAIL EN PLAN RECOUVREMENT MURAL ET CLOISON DÉMONTABLE



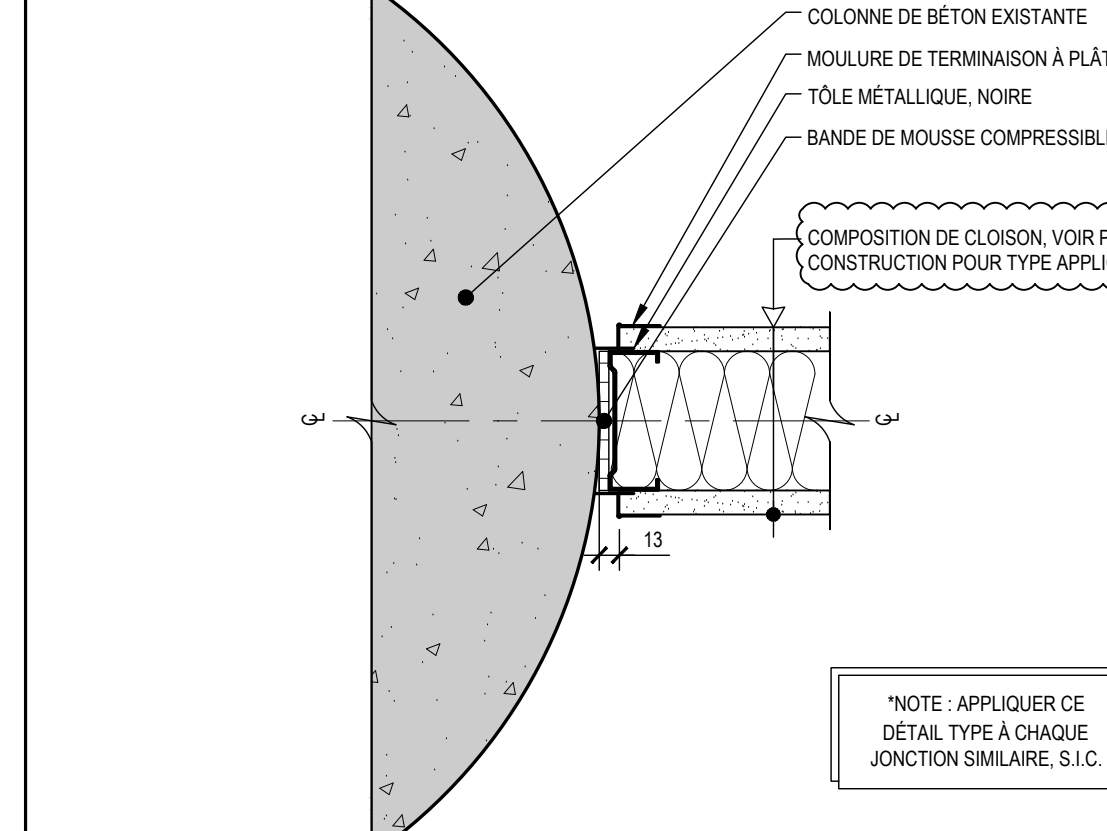
5 DÉTAIL EN PLAN RECOUVREMENT MURAL ET CLOISON



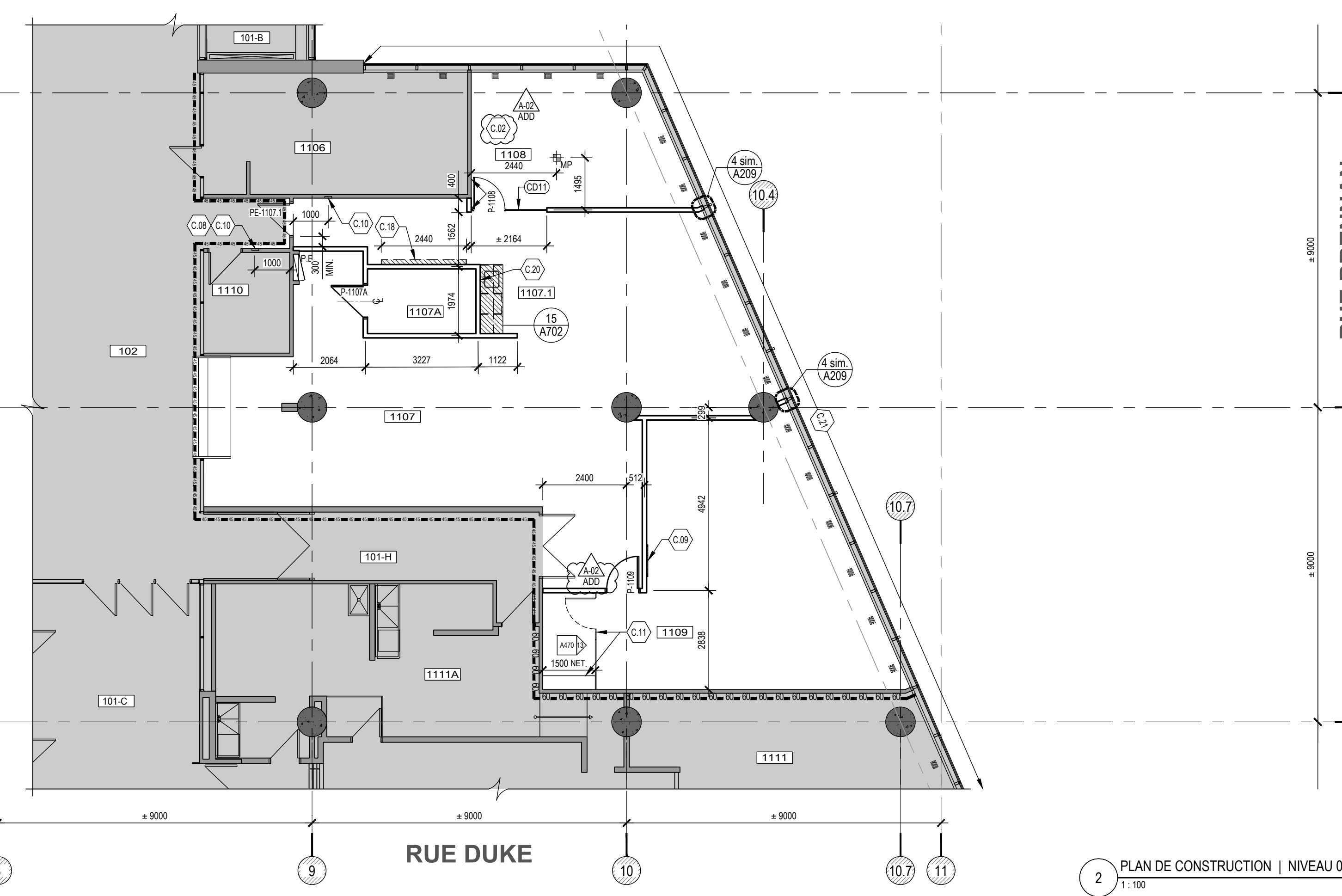
7 DÉTAIL EN PLAN TYPE JOINT ACOUSTIQUE - CLOISON TYPE ET MUR EXTÉRIEUR



4 DÉTAIL EN PLAN TYPE JOINT ACOUSTIQUE - CLOISON TYPE ET MUR-RIDEAU



3 DÉTAIL TYPE JOINT CLOISON TYPE ET COLONNE



2 PLAN DE CONSTRUCTION | NIVEAU 01



1 PLAN DE CONSTRUCTION | NIVEAU 09

LÉGENDE DE CONSTRUCTION (SUITE)		LÉGENDE DE CONSTRUCTION		NOTES DE CONSTRUCTION (SUITE)		NOTES DE CONSTRUCTION (SUITE)		NOTES DE CONSTRUCTION (SUITE)		NOTES DE CONSTRUCTION			
<p>ARCHITECTURE - COMPARTIMENTATION</p> <ul style="list-style-type: none"> CLOISON AVEC APPROPRIATION ACCRUE (17) SÉPARATION COUPE-FEU AVEC DRIF DE 45 MIN. SÉPARATION COUPE-FEU AVEC DRIF DE 90 MIN. (11) SÉPARATION COUPE-FEU AVEC DRIF DE 120 MIN. (14) 		<p>ZONE MURS CONTRAIT</p> <p>LÉGENDE DES SYMBOLES GRAPHIQUES</p> <ul style="list-style-type: none"> BALLE IDENTIFICATION DE NOTE SPÉCIFIQUE BALLE IDENTIFICATION DE CLOISON TYPE BALLE IDENTIFICATION DE CLOISON DÉMONTABLE LIÈNE D'ALIGNEMENT ALIGNER LES ÉLÉMENTS 		<p>ARCHITECTURE - INTÉRIEUR</p> <ul style="list-style-type: none"> CLOISON EXISTANTE CONSERVÉE CLOISON DÉMONTABLE EXISTANTE À REMPLACER AU MEME ENDROIT NOUVELLE CLOISON, S.C. TYPE DM1, DALLE À DALLE, VOR CLOISON TYPES NOUVELLE CLOISON, S.C. TYPE DM1, DALLE À 100mm ALÉSSUS DU PLAFOND, VOR CLOISON TYPES NOUVEAU PANNEAU D'ÉCRAN MURAL, VOR DEVIS POUR LES TYPES ET MÉTHODES D'INSTALLATION ENSEMBLE DE PORTE CADRE EN QUINCAILLERIE EXISTANT CONSERVÉ, S.C. NOUVEL ENSEMBLE DE PORTE CADRE ET QUINCAILLERIE, VOR TABLEAU DES PORTES, CADRES ET QUINCAILLERIE - FEUILLE AB1 NOUVEL ENSEMBLE DE PORTES COUSSINETTES, CADRE ET QUINCAILLERIE, VOR TABLEAU DES PORTES, CADRES ET QUINCAILLERIE - FEUILLE AB1 NOUVEL ENSEMBLE DE PORTE ET QUINCAILLERIE DE VOR TABLEAU DES PORTES, CADRES ET QUINCAILLERIE - FEUILLE AB1 POUR ÉLEVATIONS TYPES NOUVEAU SYSTÈME DE CLOISON DÉMONTABLE, VOR TABLEAU DES PORTES, CADRES ET QUINCAILLERIE - FEUILLE AB1 POUR ÉLEVATIONS TYPES NOUVELLE PISCINE EXTERIEURE, VOR VOR LE FOND DE CLOUAGE NECESSAIRE DANS LES CLOISONS, VOR PLAN AGRANDI RÉFÉRE À L'ÉLEVATION ÉBÉNISTERIE EXISTANTE À REMPLACER AU MEME ENDROIT 		<p>NOTES DE CONSTRUCTION (SUITE)</p> <p>C-23 SOUFFLAGE DE TYPE "BIBI" DEVANT LE CONTREVENTEMENT EN BÉTON ALORS QUE LES SOUFFLAGES ADJACENTS</p> <p>C-28 CLOISON / SOUFFLAGE À POURSUIVRE AU-DESSUS ET EN-DESSOUS DU CONTREVENTEMENT DE BÉTON, VOR ÉLEVATION INTÉRIEURE BIANTE</p>		<p>NOTES DE CONSTRUCTION (SUITE)</p> <p>C-11 CLOISON MOBILE ACOUSTIQUE, VOR DÉTAIL RÉFÉRE ET VOR DEVIS</p> <p>C-12 DANS CE CLOISON, COLLER UN PANNEAU DE GYPSE 12.5mm POUR TOUS LES CLOISONS DE GYPSE EXISTANTES DE DALLE À DALLE ET APPLIQUER LES DÉTAILS DE SOUFFLAGE TEL QUE PRÉSENT POUR LES CLOISONS AVEC PERFORMANCE ACOUSTIQUE VOR NOTES GÉNÉRALES</p> <p>C-13 ANNEXE</p> <p>C-14 CLOISON DE TYPE "BIBI" POUR CLOISON MOBILE ACOUSTIQUE, VOR SANS STRUCTURE</p> <p>C-15 ANNEXE</p> <p>C-16 CLOISON DE GYPSE SIMILAIRE À DM1 À AJOUTER POUR ALIGNER À APPLIQUER EN CONTRAITE AVEC LA CLOISON EXISTANTE ADJACENTE</p> <p>C-17 FOND DE CLOUAGE À INSÉRER DANS LE COM DE CLOISON EXISTANTE AVANT DE RACORDER LE PANNEAU DE GYPSE</p> <p>C-18 SAISONNE CLOISON DE GYPSE CM8 À RACORDER</p> <p>C-19 MIRROR À PRÉVOIR, VOR DÉTAIL DÉMONTABLE 18x20"</p> <p>C-20 BOUTON MOUSOIR POUR OUVRIER PORTES AUTOMATIQUES À PRÉVOIR 100mm</p> <p>C-21 COMPARTIMENT DE CABINE DE DÉSHABILLAGE AVEC PORTE ET BANCA PRÉVOIR, VOR DÉTAIL RÉFÉRE</p> <p>C-22 PANNEAU DE GYPSE 12.5mm À RACORDER SUR LEUR EXTÉRIEUR</p> <p>C-23 DESUS DE CLASSER INDIVIDUEL À PRÉVOIR POUR CHAQUE CLASSEUR ILLUSTRE, VOR DÉTAILS SIMILAIRES BIANTE</p> <p>C-24 CABINET DE COMPARTIMENT CLASSEURS: PRÉVOIR UN CABINET DÉMONTABLE DE MÊME DIMENSION QU'UN CLASSER 44x27 DE PROFONDEUR 120mm HAUT POUR CLASSER ENTRE 2 CLASSERS VOR PLAN POUR L'AGÉRIER, FINIR TOUS LES FACES AVEC PLASTIQUE STRATÉGIQUE À APPLIQUER AUX CLASSERS DU PROPRIÉTAIRE, PRÉVOIR ÉGALEMENT UN DEVIS DE CABINET SIMILAIRE AVEC DÉTAILS BIANTE</p> <p>C-25 TABLETTE ET PORTE CHAMOUSSIER DE GARDE ROBE SIMILAIRE À LA NOTE "ANNEXE"</p> <p>C-26 "ANNEXE"</p> <p>C-27 "ANNEXE"</p> <p>C-28 "ANNEXE"</p> <p>C-29 ÉTAGÈRES EXISTANTES À REMPLACER EN PLACE</p> <p>C-30 ALUMINUM DU SOL DEVIS SCÉLER LE TUBAGE D'ÉVACUATION AVEC LE PERÇAGE DE BÉTON ET LE CANNEAU D'ÉVACUATION ACOUSTIQUE AU PLAFOND AVEC DU SCÉLANT ACOUSTIQUE</p> <p>C-31 HAUTEUR DES MURS-RIDEAU: DALLE À DALLE, VOR PLAN DE PLAFOND POUR HAUTEUR 20x20x20"</p> <p>C-32 HAUTEUR DES MURS-RIDEAU: 100mm À 400mm DU PLAFOND</p> <p>C-33 HAUTEUR DES MURS-RIDEAU: 100mm À 200mm DU PLAFOND</p> <p>C-34 HAUTEUR DES MURS-RIDEAU: 100mm À 200mm DU PLAFOND</p> <p>C-35 CLOISON DÉMONTABLE À PRÉVOIR, COORDONNER AVEC L'ÉBÉNISTERIE, VOR AINSI LE DÉTAIL RÉFÉRE.</p>		<p>NOTES DE CONSTRUCTION (SUITE)</p> <p>1. LE TYPE DE COMPARTIMENTATION RÉSISTANCE AUX ÉCARTS DE CLOISON TEMPORAIRE PRÉCISÉE ET CHANGER</p> <p>2. COMPARTIMENTATION:</p> <p>2.1. PRÉSERVER LES COMPARTIMENTS LA CONTRAITE DES PANNEAUX DE GYPSE ET L'APPLICATION DU TYPE DE SCÉLANT LES JOINTS POUR LES CLOISONS DOIVENT RESPECTER LES PRÉCISÉES SUIVANTES:</p> <p>2.1.1. RÉSISTANCE AU FEU LA PLUS ÉLEVÉE;</p> <p>2.1.2. RÉSISTANCE AU FEU LA PLUS BASSE;</p> <p>2.1.3. PERFORMANCE ACOUSTIQUE LA PLUS ÉLEVÉE;</p> <p>2.1.4. PERFORMANCE ACOUSTIQUE LA PLUS BASSE;</p> <p>2.1.5. CLOISON MOBILE RÉSISTANCE AU FEU EN PERFORMANCE ACOUSTIQUE;</p> <p>2.2. LAISSER UN ESPACE DE 10mm ENTRE LE GYPSE ET LA DALLE DE BÉTON ET APPLIQUER UN JOINT DE SCÉLANT CONTRAITE</p> <p>2.3. ASSURER LA CONTINUITÉ DE LA COMPARTIMENTATION AUX JOINTS DES PORTES ET DES AUTRES CLOISONS;</p> <p>2.4. INSTALLER LES SCÉLANTS AU PÉRIMÈTRE DE TOUTES LES CLOISONS ET/OU OUVERTURES RÉSISTANT LE PASSAGE DE CONDUCITS QUI TRAVERSENT UN COMPARTIMENT;</p> <p>2.5. DANS LES ENDROITS DÉSHABILLAGE TELS QUE LES ENTRE-PLAFONDS, S'OPÉRER EN HAUTEUR DANS LES COUDES DE COMPOSÉS À JONTS A LA JONCTION DES PANNEAUX DE GYPSE UTILISATION DE SCÉLANT POUR TOUS LES JOINTS ENTRE LES PANNEAUX EST INTERDIT;</p> <p>2.6. POUR TOUTES LES DISPOSITIFS COUPE-FEU COMPOSÉS EN BRÈCHE, VALIDER AVEC LES DOCUMENTS CONTRACTUELS DES INGÉNIEURS; L'ENTREPRENEUR EST TOUT RESPONSABLE DE RESPECTER TOUTES LES RÉSISTANCES AU FEU EXIGÉES PAR LE CMI MEME SI AUCUN DÉTAIL NE EST ILLUSTRÉ, AINSI LA LANCHECTE POUR S'ASSURER DU DEGRÉ DE RÉSISTANCE AU FEU DEMANDÉ;</p> <p>3. CLOISONS AVEC RÉSISTANCE AU FEU:</p> <p>3.1. ASSURER L'ÉTANCHÉITÉ DES COMPARTIMENTS CONFORMÉMENT À LA NORME CANALC-500;</p> <p>3.2. OBTURER LES JOINTS À L'AIDE D'ÉLÉMENTS COUPE-FEU ET PANNEAUX CONFORMES À LA NORME CANALC-515. CETTE EXIGENCE EMPLOIE ÉGALEMENT DANS LE CAS DES SÉPARATIONS COUPE-FEU;</p> <p>4. CLOISONS AVEC PERFORMANCE ACOUSTIQUE:</p> <p>4.1. INSTALLER SUR UNE BANDE DE MOUSSE COMPRESSE AU PÉRIMÈTRE DE CHAQUE CLOISON;</p> <p>4.2. REMPLIR D'UN ACOUSTIQUE À L'UNE ÉPAISSEUR MINIMALE DE 50mm DE L'ÉPaisseur DU JOINT ACOUSTIQUE;</p> <p>4.3. SCÉLER TOUS LES JOINTS SCÉLÉS;</p> <p>5. ÉQUIPEMENTS ÉLECTRIQUES:</p> <p>5.1. POUR TOUTES LES ÉQUIPEMENTS ÉLECTRIQUES, NOTAMMENT LES ACCESSOIRES ET ÉQUIPEMENTS MURALS À FAIRE, AINSI QUE LES ÉQUIPEMENTS ÉLECTRIQUES, VALIDER AVEC LES DOCUMENTS CONTRACTUELS DES INGÉNIEURS; L'ENTREPRENEUR EST TOUT RESPONSABLE DE RESPECTER TOUTES LES RÉSISTANCES AU FEU EXIGÉES PAR LE CMI MEME SI AUCUN DÉTAIL NE EST ILLUSTRÉ, AINSI LA LANCHECTE POUR S'ASSURER DU DEGRÉ DE RÉSISTANCE AU FEU DEMANDÉ;</p> <p>5.2. POUR TOUTES LES ÉQUIPEMENTS ÉLECTRIQUES, VALIDER AVEC LES DOCUMENTS CONTRACTUELS DES INGÉNIEURS; L'ENTREPRENEUR EST TOUT RESPONSABLE DE RESPECTER TOUTES LES RÉSISTANCES AU FEU EXIGÉES PAR LE CMI MEME SI AUCUN DÉTAIL NE EST ILLUSTRÉ, AINSI LA LANCHECTE POUR S'ASSURER DU DEGRÉ DE RÉSISTANCE AU FEU DEMANDÉ;</p> <p>5.3. POUR TOUTES LES ÉQUIPEMENTS ÉLECTRIQUES, VALIDER AVEC LES DOCUMENTS CONTRACTUELS DES INGÉNIEURS; L'ENTREPRENEUR EST TOUT RESPONSABLE DE RESPECTER TOUTES LES RÉSISTANCES AU FEU EXIGÉES PAR LE CMI MEME SI AUCUN DÉTAIL NE EST ILLUSTRÉ, AINSI LA LANCHECTE POUR S'ASSURER DU DEGRÉ DE RÉSISTANCE AU FEU DEMANDÉ;</p> <p>5.4. POUR TOUTES LES ÉQUIPEMENTS ÉLECTRIQUES, VALIDER AVEC LES DOCUMENTS CONTRACTUELS DES INGÉNIEURS; L'ENTREPRENEUR EST TOUT RESPONSABLE DE RESPECTER TOUTES LES RÉSISTANCES AU FEU EXIGÉES PAR LE CMI MEME SI AUCUN DÉTAIL NE EST ILLUSTRÉ, AINSI LA LANCHECTE POUR S'ASSURER DU DEGRÉ DE RÉSISTANCE AU FEU DEMANDÉ;</p> <p>5.5. POUR TOUTES LES ÉQUIPEMENTS ÉLECTRIQUES, VALIDER AVEC LES DOCUMENTS CONTRACTUELS DES INGÉNIEURS; L'ENTREPRENEUR EST TOUT RESPONSABLE DE RESPECTER TOUTES LES RÉSISTANCES AU FEU EXIGÉES PAR LE CMI MEME SI AUCUN DÉTAIL NE EST ILLUSTRÉ, AINSI LA LANCHECTE POUR S'ASSURER DU DEGRÉ DE RÉSISTANCE AU FEU DEMANDÉ;</p>		<p>NOTES DE CONSTRUCTION</p> <p>1. NOTES GÉNÉRALES</p> <p>1.1. VÉRIFIER LA VILLE AB1 POUR LA MOBILISATION ET LE POSITIONNEMENT DES CLOISONS TEMPORAIRES PRÉCISÉE ET CHANGER</p> <p>2. BARRIÈRE ET SÉPARATION DE DALLE: LA DALLE DE BÉTON DOIT ÊTRE RAFFRÉE ET FINISSÉE SELON LES INDICATIONS DONNÉES SUR LA SÈRE DE FEUILLES AB10.</p> <p>3. HAUTEURS DES CLOISONS: S.C., TOUTES LES CLOISONS ET SOUFFLAGES SONT DALLE À DALLE.</p> <p>4. POSITION DES PORTES: S.C., TOUTES LES NOUVELLES PORTES À BÂTIMENTS SONT POSITIONNÉES À 100mm DE LA FACE FINE ADJACENTE CÔTÉ CHARNIÈRE.</p> <p>5. COMPARTIMENTATION: TOUTES LES CLOISONS DE COMPARTIMENTATION DOIVENT ÊTRE DALLE À DALLE.</p> <p>6.1. L'ÉTANCHÉITÉ COUPE-FEU COUPE-FUMÉE ET ACOUSTIQUE DOIT ÊTRE ASSURÉE AVEC L'APPLICATION DE SCÉLANT PRÉCISÉ POUR LE TYPE DE COMPARTIMENTATION, NOTAMMENT:</p> <p>6.1.1. AUX RENCONTRES DES DALLES ET MURS EXTÉRIEURS</p> <p>6.1.2. AUX RENCONTRES DES PANNEAUX ÉLECTROMÉCANIQUES TEL QUE BOÎTES DE JONCTIONS ÉLECTRIQUES, CONDUCITS MÉCANIQUES, TUBAGE DE PLUMBAGE, SUPPORTS DÉSHABILLAGE.</p> <p>6.2. ÉLÉMENT D'ÉCRAN MURAL: DANS TOUTES LES CLOISONS ET SOUFFLAGES, LA DALLE DOIT ÊTRE SCÉLÉE À L'INTÉRIEUR, PRÉVOIR UNE OUVERTURE DE TRANSFERT D'AIR DE TROISSON POUR ASSURER LA CONTRAITE DE PLEIN D'ÉTOUFEMENT.</p> <p>7. OUVERTURES: LES PANS DE PLANCHER DOIVENT ÊTRE INSTALLÉS AVANT LA MISE EN PLACE DES CLOISONS DÉMONTABLES ET DU MOULIER FINE, VOR PLAN DES FINS SÈRE DE FEUILLES AB10.</p> <p>8. POSITIONNEMENT DE L'ÉBÉNISTERIE: S.C. L'ENTREPRENEUR GÉNÉRAL DOIT POSITIONNER LES ÉBÉNISTERIES À L'INTÉRIEUR DES DÉTAILS DE DÉSHABILLAGE.</p> <p>9. POSITIONNEMENT DES SERVICES ÉLECTRIQUES (DATA): L'ENTREPRENEUR DOIT COORDONNER LES CORPS DE MÉTIERS POUR LE POSITIONNEMENT DES PRISÉS ÉLECTRIQUES ET DE DATA.</p> <p>10. FOND DE CLOUAGE: POUR TOUTES LES NOUVELLES ÉLÉMENTS DÉMONTABLES, INSTALLER UNE SÈRE DE CLOUAGE NECESSAIRE, VOR ÉLEVATIONS RÉFÉREES POUR ÉMPLACEMENT.</p> <p>11. ACCESSOIRES ET ÉQUIPEMENTS: UNE SÈRE DE BOÎTES TYPES DÉSHABILLAGE SONT À FOURNIR ET/OU À INSTALLER PAR L'ENTREPRENEUR GÉNÉRAL, SE RÉFÉRER À LA SÈRE DE FEUILLES AB10 POUR LES ACCESSOIRES ET ÉQUIPEMENTS SPÉCIFIÉS.</p> <p>12. INSTALLER DES FOND DE CLOUAGE POUR TOUTES LES ACCESSOIRES ET ÉQUIPEMENTS MURALS À FAIRE, AINSI QUE LES ÉQUIPEMENTS ÉLECTRIQUES, VALIDER AVEC LES DOCUMENTS CONTRACTUELS DES INGÉNIEURS; L'ENTREPRENEUR EST TOUT RESPONSABLE DE RESPECTER TOUTES LES RÉSISTANCES AU FEU EXIGÉES PAR LE CMI MEME SI AUCUN DÉTAIL NE EST ILLUSTRÉ, AINSI LA LANCHECTE POUR S'ASSURER DU DEGRÉ DE RÉSISTANCE AU FEU DEMANDÉ;</p> <p>13. POUR TOUTES LES ÉQUIPEMENTS ÉLECTRIQUES, VALIDER AVEC LES DOCUMENTS CONTRACTUELS DES INGÉNIEURS; L'ENTREPRENEUR EST TOUT RESPONSABLE DE RESPECTER TOUTES LES RÉSISTANCES AU FEU EXIGÉES PAR LE CMI MEME SI AUCUN DÉTAIL NE EST ILLUSTRÉ, AINSI LA LANCHECTE POUR S'ASSURER DU DEGRÉ DE RÉSISTANCE AU FEU DEMANDÉ;</p> <p>14. POUR TOUTES LES ÉQUIPEMENTS ÉLECTRIQUES, VALIDER AVEC LES DOCUMENTS CONTRACTUELS DES INGÉNIEURS; L'ENTREPRENEUR EST TOUT RESPONSABLE DE RESPECTER TOUTES LES RÉSISTANCES AU FEU EXIGÉES PAR LE CMI MEME SI AUCUN DÉTAIL NE EST ILLUSTRÉ, AINSI LA LANCHECTE POUR S'ASSURER DU DEGRÉ DE RÉSISTANCE AU FEU DEMANDÉ;</p> <p>15. POUR TOUTES LES ÉQUIPEMENTS ÉLECTRIQUES, VALIDER AVEC LES DOCUMENTS CONTRACTUELS DES INGÉNIEURS; L'ENTREPRENEUR EST TOUT RESPONSABLE DE RESPECTER TOUTES LES RÉSISTANCES AU FEU EXIGÉES PAR LE CMI MEME SI AUCUN DÉTAIL NE EST ILLUSTRÉ, AINSI LA LANCHECTE POUR S'ASSURER DU DEGRÉ DE RÉSISTANCE AU FEU DEMANDÉ;</p>	

Les professionnels et l'entrepreneur devront, sous leur propre responsabilité, vérifier toutes les dimensions et conditions sur le site et valider le charge de projet de la Ville de Montréal de toutes erreurs, omissions ou contradictions pour clarification avant le début des travaux. Ne pas mesurer directement les dimensions du dessin. Ce dessin ne pourra être utilisé pour la construction qu'après avoir été signé par les experts-conseils.

Plan 04

Services professionnels

Cimaise ARCHITECTURE

MLC INGÉNIEUR

Notes

Ces dessins doivent servir seulement pour fins telles que citées à sa date d'émission pour le projet mentionné. Toute utilisation est interdite. Ces dessins, ainsi que toute information qui y apparaît, sont la propriété exclusive de Cimaise. Ils ne peuvent être utilisés que pour la réalisation de l'ouvrage pour lequel ils ont été conçus.

A - no. du dessin
B - coteur sur la feuille no.

2 ÉMIS POUR ADDENDA A-03 JFB 2022-09-19
1 ÉMIS POUR APPEL D'OFFRES JFB 2022-08-19

NO DESCRIPTION Par DATE

REVISIONS

SCÉLÉ

POUR APPEL D'OFFRES

Montréal

TITRE DU PROJET: Aménager environnement collaboratif - Projet pilote

ÉDIFICE LOUIS-CHARLAND 801 rue Brennan

NIVEAU DE CONSTRUCTION PLANS 9 & 1

CLASSEMENT: 0410 ANNEXE: IM-CE-21-0004

CONTRAT TRAV.: 1509423 CONTRAT PROF.: 1509423

DESIGNÉ PAR: J.-F. BROUSSEAU VÉRIFIÉ PAR: N. ORTEGA

DATE: 2022-01-24 ÉCHELLE: INDIQUÉE PAGE: A209

FICHER: 0411-2100A-A209.dwg