

SCEAU

ARCHITECTURE

Aedifica

Aedifica inc.
7236, rue Waverly, Montréal (QC)
H2R 0C2, Canada

T 514 844 6611
F 514 844 7646
aedifica.com

GESTION DE PROJET

CIMA+

Cima+ inc.
900-740, rue Notre-Dame O, Montréal (QC)
H3C 3X6, Canada

T 514 337 2462
F 514 281 1632
cima.ca

INGÉNIERIE

PAGEAU MOREL

Pageau Morel et associés inc.
210, boul. Crémazie O, Montréal (QC)
H2P 1C5, Canada

T 514 382 5150
F 514 384 9872
pageaumorel.com

NO.	DESCRIPTION	VÉR. PAR	DATE
1	ADDENDA No 1		M.T. 2022-04-27
0	POUR APPEL D'OFFRES		P.L.B. 2022-03-07

ÉMISSIONS

CLIENT

Bâtiment #159 - Institut neurologiques de Montréal (INM) - Université McGill

3801 rue University, Montréal (QC)
Canada, H3A 2B4

PROJET

Université McGill - Bâtiment #159

Institut-Hôpital neurologiques de Montréal (INM)
Centre de jour

DESSIN

VENTILATION
2E ÉTAGE

DESSINÉ PAR : M-A Capozzi Lahaie PAGE

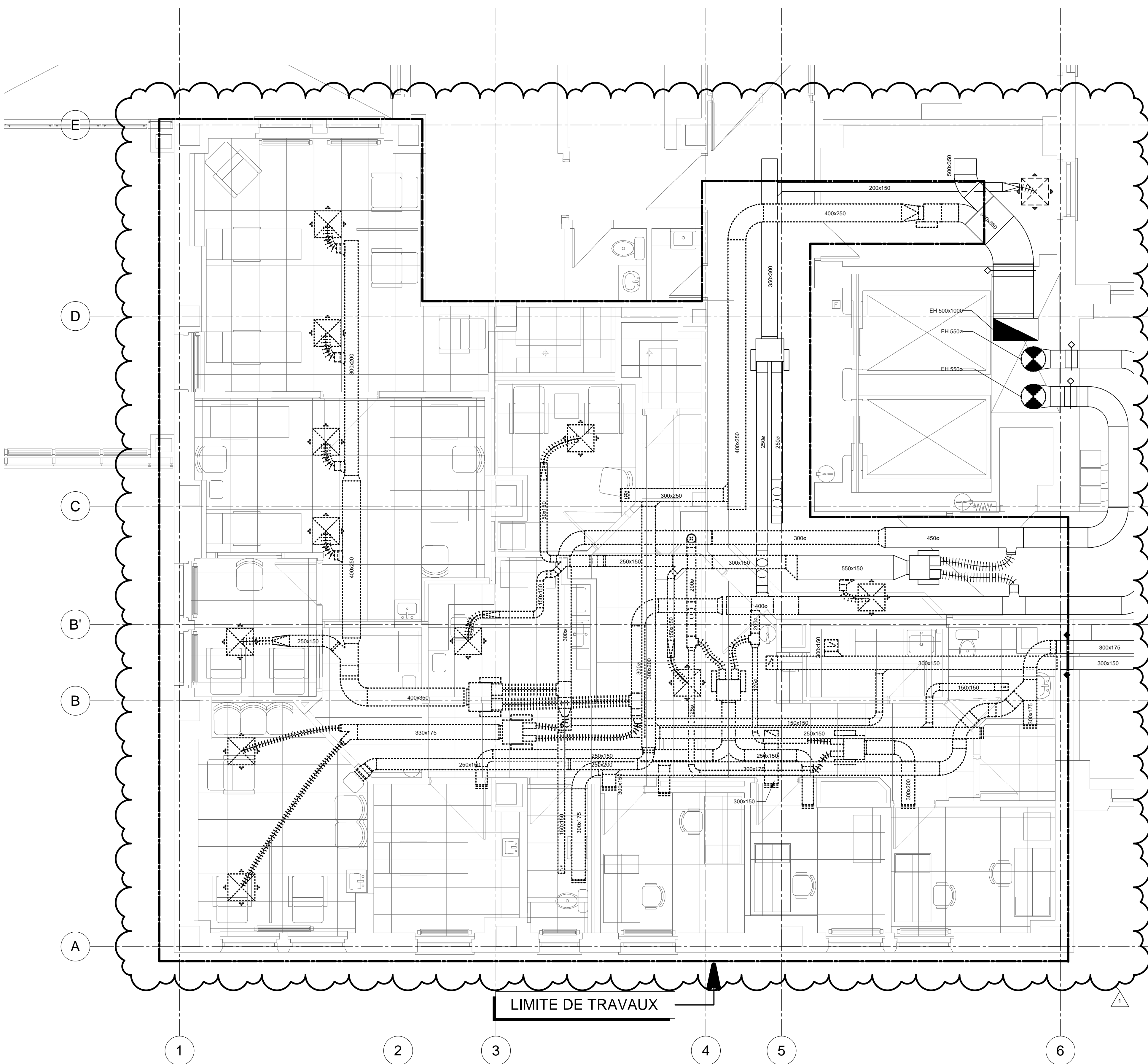
CONÇU PAR : N. Abou-Chacra, ing

VÉRIFIÉ PAR : P.L. Baril, ing

ÉCHELLE : 1 : 50

NO. PROJET : #PMA: 2869-003-000

#MCGILL: 20-062



CE PLAN NE DOIT PAS ÊTRE UTILISÉ À DES FINS DE CONSTRUCTION OU D'INSTALLATION.

CE PLAN EST ÉMIS POUR FINS DE DÉMOLITION. IL CONSTITUE UN INVENTAIRE DES INSTALLATIONS PRINCIPALES EXISTANTES, GÉNÉRALEMENT VÉRIFIÉES EN RAPPORT AVEC LES MODIFICATIONS MONTRÉES SUR LA VERSION "MODIFIÉ" DE CE PLAN ET DONT LES CONDITIONS RÉELLES DOIVENT ÊTRE CONSTATÉES SUR PLACE PAR L'ENTREPRENEUR.

DÉMOLITION

M013
159-MV-D-0201