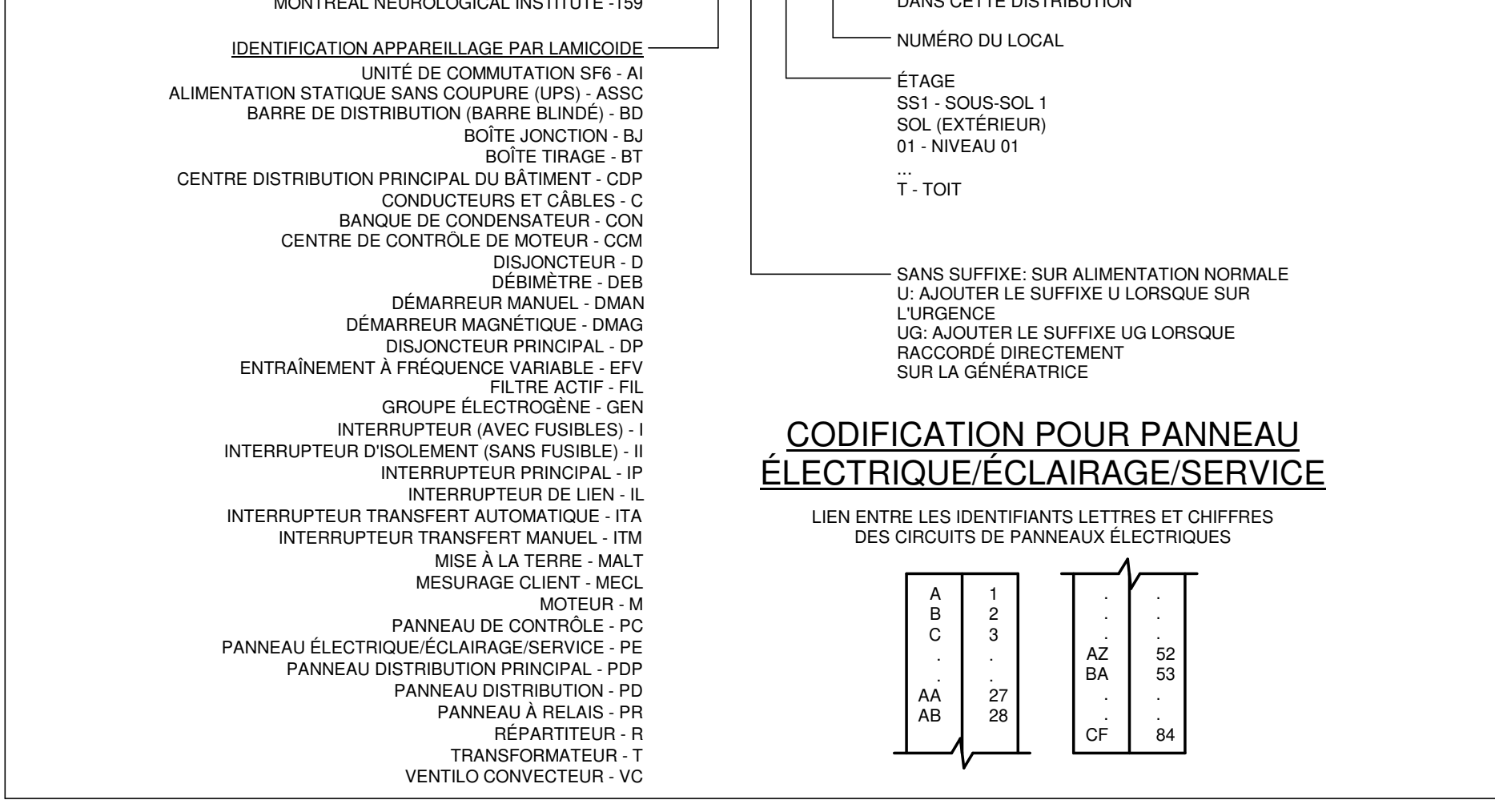
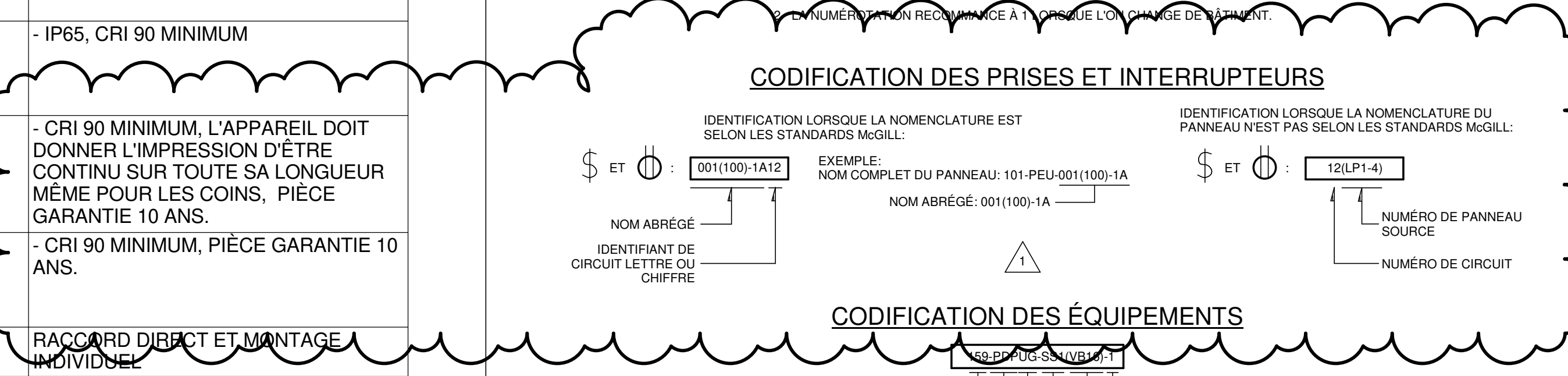
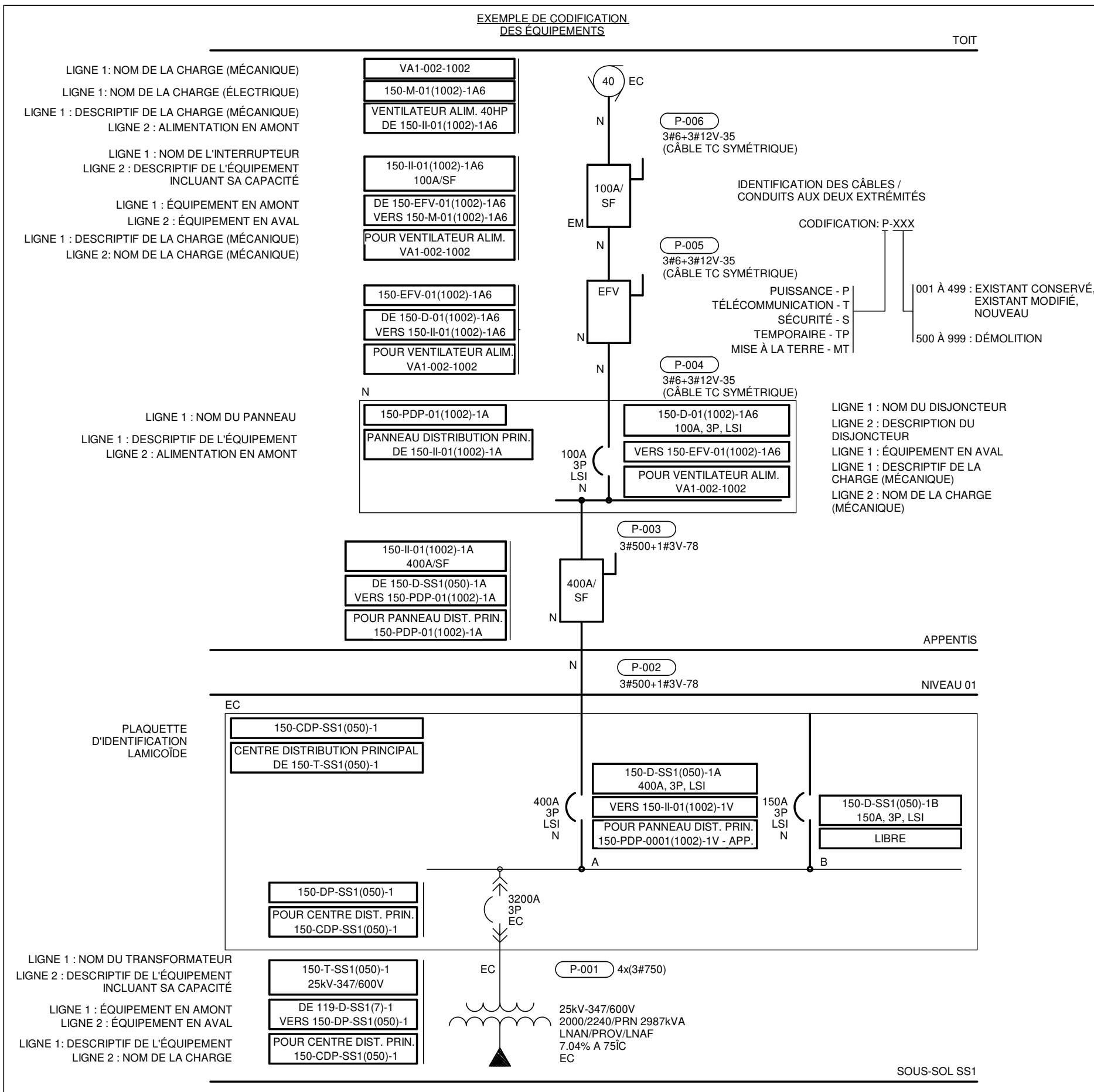


LISTE DES APPAREILS D'ÉCLAIRAGE EXISTANTS															
TYPE	DESCRIPTION	INSTALLATION	FABRICANT	MODÈLE	No SPECIFICATION	LONGUEUR	COULEUR	LUMENS	NBR LAMPE	WATT TOTAL	TYPE DE LAMPE	TEMPÉRATURE (°K)	TENSION	TYPE DE BALLAST	OPTION
EX						6"			1	50 W	PAR30	3500 K	120 V		
EX1	APPAREIL D'ÉCLAIRAGE	ENCASTRÉ DANS UN PLAFOND SUSPENDU				4'-0"			2	64 W	T8	3500 K	120 V	ON / OFF	
EX2	APPAREIL D'ÉCLAIRAGE	ENCASTRÉ DANS UN PLAFOND SUSPENDU				4' 0"			2	64 W	T8	3500 K	120 V	ON / OFF	
EX3	APPAREIL D'ÉCLAIRAGE	ENCASTRÉ DANS UN PLAFOND SUSPENDU				4' 0"			2	64 W	T8	3500 K	120 V	ON / OFF	
EX4	APPAREIL D'ÉCLAIRAGE	ENCASTRÉ DANS UN PLAFOND SUSPENDU				4'-0"			2	64 W	T8	3500 K	120 V	ON / OFF	
EX5	APPAREIL D'ÉCLAIRAGE	ENCASTRÉ DANS UN PLAFOND SUSPENDU				4'-0"			2	64 W	T8	3500 K	120 V	ON / OFF	

LISTE DES APPAREILS D'ÉCLAIRAGE NOUVEAUX													
TYPE	INSTALLATION	FABRICANT	MODÈLE	No SPECIFICATION	LONGUEUR	COULEUR	LUMENS	WATT TOTAL	TYPE DE LAMPE	TEMPÉRATURE (°K)	TENSION	TYPE DE CONTRÔLE	OPTION
D1	ENCASTRÉ DANS UN PLAFOND SUSPENDU	KENALL	MEDMASTER ARCH MULTI-FUNCTION PATIENT ROOM LUMINAIRE	MPCNGX	2'-0" x 4'-0"	BLANC		188 W	DEL	3500 K	120 V	0-10V	- IP64, DEUX FONCTIONS (AMBIANT ET EXAMEN), CRI 95 MINIMUM
D1A	ENCASTRÉ DANS UN PLAFOND DE GYPSE	KENALL	MEDMASTER ARCH MULTI-FUNCTION PATIENT ROOM LUMINAIRE	MPCNGX	2'-0" x 4'-0"	BLANC		188 W	DEL	3500 K	120 V	0-10V	- IP64, DEUX FONCTIONS (AMBIANT ET EXAMEN), CRI 95 MINIMUM
D2A	ENCASTRÉ DANS UN PLAFOND SUSPENDU	KENALL	MEDMASTER DOWNLIGHT MEDICAL APPLICATIONS	MDL4	4" ROND	BLANC		14 W	DEL	3500 K	120 V	0-10V	- IP64, CRI 90 MINIMUM
D2B	ENCASTRÉ DANS UN PLAFOND DE GYPSE	KENALL	MEDMASTER DOWNLIGHT MEDICAL APPLICATIONS	MDL4	4" ROND	BLANC		28 W	DEL	3500 K	120 V	0-10V	- IP64, CRI 90 MINIMUM
D3	ENCASTRÉ DANS UN PLAFOND SUSPENDU	KENALL	MEDMASTER PATIENT ROOM LUMINAIRE	MAC	1'-0" x 4'-0"	BLANC		45 W	DEL	3500 K	120 V	0-10V	- IP65, CRI 90 MINIMUM
D4	ENCASTRÉ DANS UN PLAFOND DE GYPSE	AXIS	BEAM 3 ASYMÉTRIQUE	BMRLD	VOIR EN PLAN	BLANC	400 / PIED	0 W	DEL	3500 K	120 V	0-10V	- CRI 90 MINIMUM, L'APPAREIL DOIT DONNER L'IMPRESSION D'ÊTRE CONTINU SUR TOUTE SA LONGUEUR MÊME POUR LES COINS, PIÈCE GARANTIE 10 ANS.
D4A	ENCASTRÉ DANS UN PLAFOND SUSPENDU	AXIS	BEAM 3 ASYMÉTRIQUE	BMRLD	4'-0"	BLANC		64 W	DEL	3500 K	120 V	0-10V	- CRI 90 MINIMUM, PIÈCE GARANTIE 10 ANS.
D5	SOUS ARMOIRE	KENALL	MAUCLED SERIES	MAUCLED	4'-0"	BLANC		20 W	DEL	3500 K	120 V	0-10V	RACCORD DIRECT ET MONTAGE INDIVIDUEL
D5A	SOUS ARMOIRE	KENALL	MAUCLED SERIES	MAUCLED	3'-0"	BLANC		16 W	DEL	3500 K	120 V	0-10V	RACCORD DIRECT ET MONTAGE INDIVIDUEL
D6	SUSPENDU	COOPER	PORTFOLIO CYLINDRE	LERS4B	4" ROND	BLANC	500	64 W	DEL	3500 K	120 V	ON / OFF	
X1	PLAFOND	LUMACELL	LER400	LER400		BLANC		2 W	DEL		120 V		
Y1	PLAFOND	LUMACELL	MQM			BLANC		10 W	DEL		120 V		

LISTE DES DIMINUTIFS DE PANNEAUX DE DISTRIBUTION - Bâtiment #159 - Institut neurologiques de Montréal (INM) - Université McGill			
DIMINUTIF SUR PLANS MODIFIÉS SEULEMENT **	ANCIEN NOM	NOM COMPLET DU PANNEAU	NOM ABRÉGÉ À UTILISER POUR L'IDENTIFICATION
PN21	-	159-PE-02(2-HALL3)-LP2BX-A	02(2-HALL3)-LP2BX-A
PU21	-	159-PEU-02(2-HALL3)-LP2BX-B	02(2-HALL3)-LP2BX-B



SCEAU

MAGALI TREMBLAY
142222
2022-04-27

ARCHITECTURE

Edifica

Edifica inc.
7236, rue Waverly, Montréal (QC)
H2R 0C2, Canada

T 514 844 6611
F 514 844 7646
aedifica.com

GESTION DE PROJET

CIMA+

Cima+ inc.
900-740, rue Notre-Dame O, Montréal (QC)
H3C 3X6, Canada

T 514 337 2462
F 514 281 1632
cima.ca

INGÉNIEUR

PAGEAU MOREL

Pageau Morel et associés inc.
210, boul. Crémazie O, Montréal (QC)
H2P 1C5, Canada

T 514 382 5150
F 514 384 9872
pageaumorel.com

NO.	DESCRIPTION	VER. PAR	DATE
1	ADDENDA No 1	M.T.	2022-04-27
0	POUR APPEL D'OFFRES	M.T.	2022-03-07

ÉMISSIONS

CLIENT

Bâtiment #159 - Institut neurologiques de Montréal (INM) - Université McGill

3801 rue University, Montréal (QC)
Canada, H3A 2B4

PROJET

Université McGill - Bâtiment #159

Institut-Hôpital neurologiques de Montréal (INM)
Centre de jour

DESSIN

LÉGENDE (SUITE) ET LISTE DES APPAREILS D'ÉCLAIRAGE

DESSINÉ PAR : Mathieu Quevillon

CONÇU PAR : Magali Tremblay

VÉRIFIÉ PAR : Magali Tremblay

ÉCHELLE : AUCUNE

NO. PROJET : #PMA: 2869-003-000
#MCGILL: 20-062

CE PLAN NE DOIT PAS ÊTRE UTILISÉ À DES FINS DE CONSTRUCTION OU D'INSTALLATION.

E003

159-EX-M-LG02

NOTE(S) SPÉCIFIQUE(S)
 A- INSTALLER SUR CHAQUE ESPACE DE RACCORDEMENT DE PHASE, UNE INDICATION DE TYPE, PLOMB, INDICANT: "ESPACE INUTILISABLE".
 B- TOUTES LES PLAQUES D'IDENTIFICATION DOIVENT AVOIR DU TEXTE BLANC SUR FOND ROUGE.

SCEAU



ARCHITECTURE

Edifica

Edifica inc.
 7236, rue Waverly, Montréal (QC)
 H2R 0C2, Canada
 T 514 844 6611
 F 514 844 7646
 edifica.com

GESTION DE PROJET

CIMA+

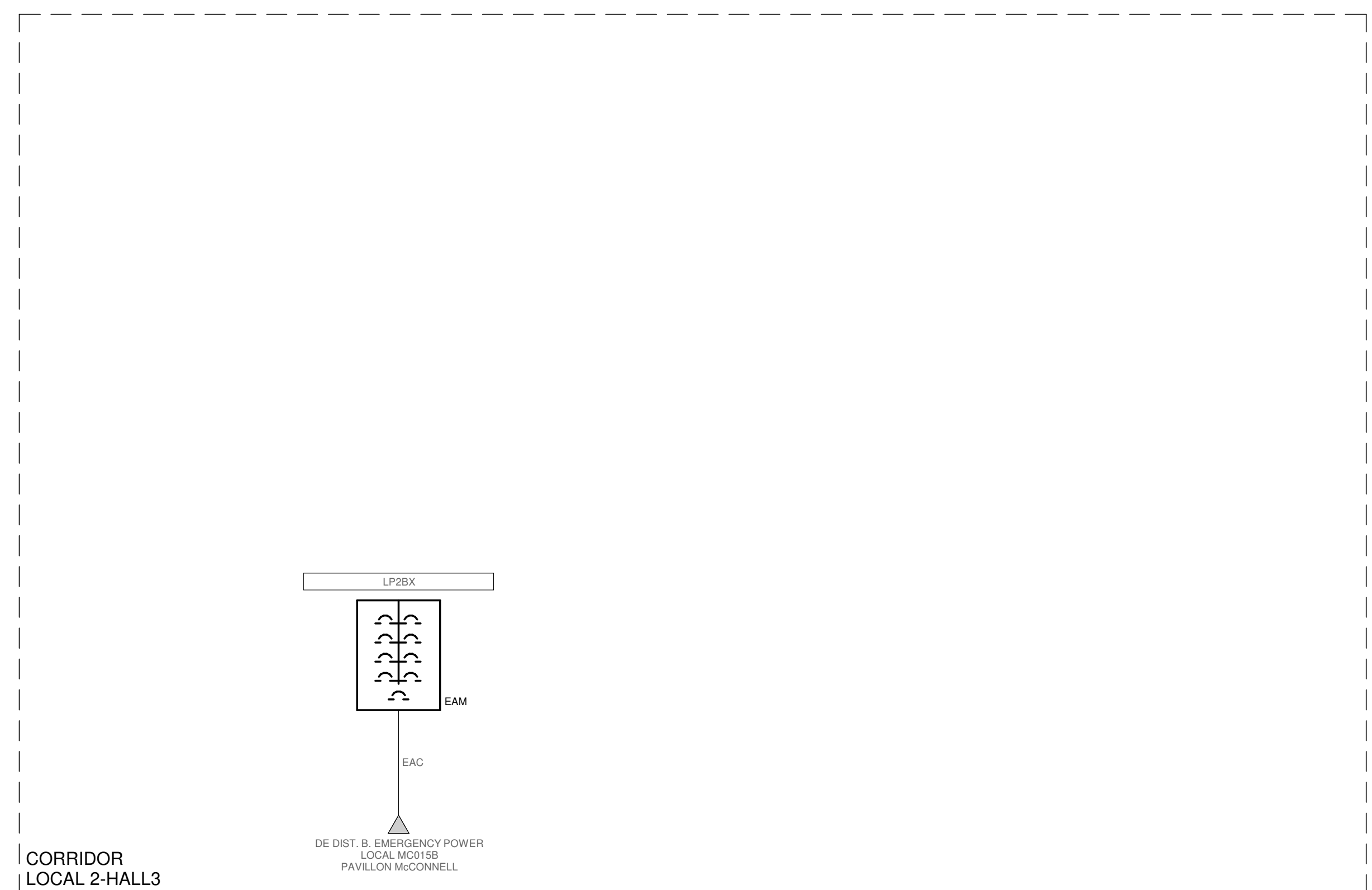
Cima+ inc.
 900-740, rue Notre-Dame O, Montréal (QC)
 H3C 3X6, Canada
 T 514 337 2462
 F 514 281 1632
 cima.ca

INGÉNIERIE

PAGEAU MOREL

Pageau Morel et associés inc.
 210, boul. Crémazie O, Montréal (QC)
 H2P 1C5, Canada
 T 514 382 5150
 F 514 384 9872
 pageaumorel.com

NIVEAU 3

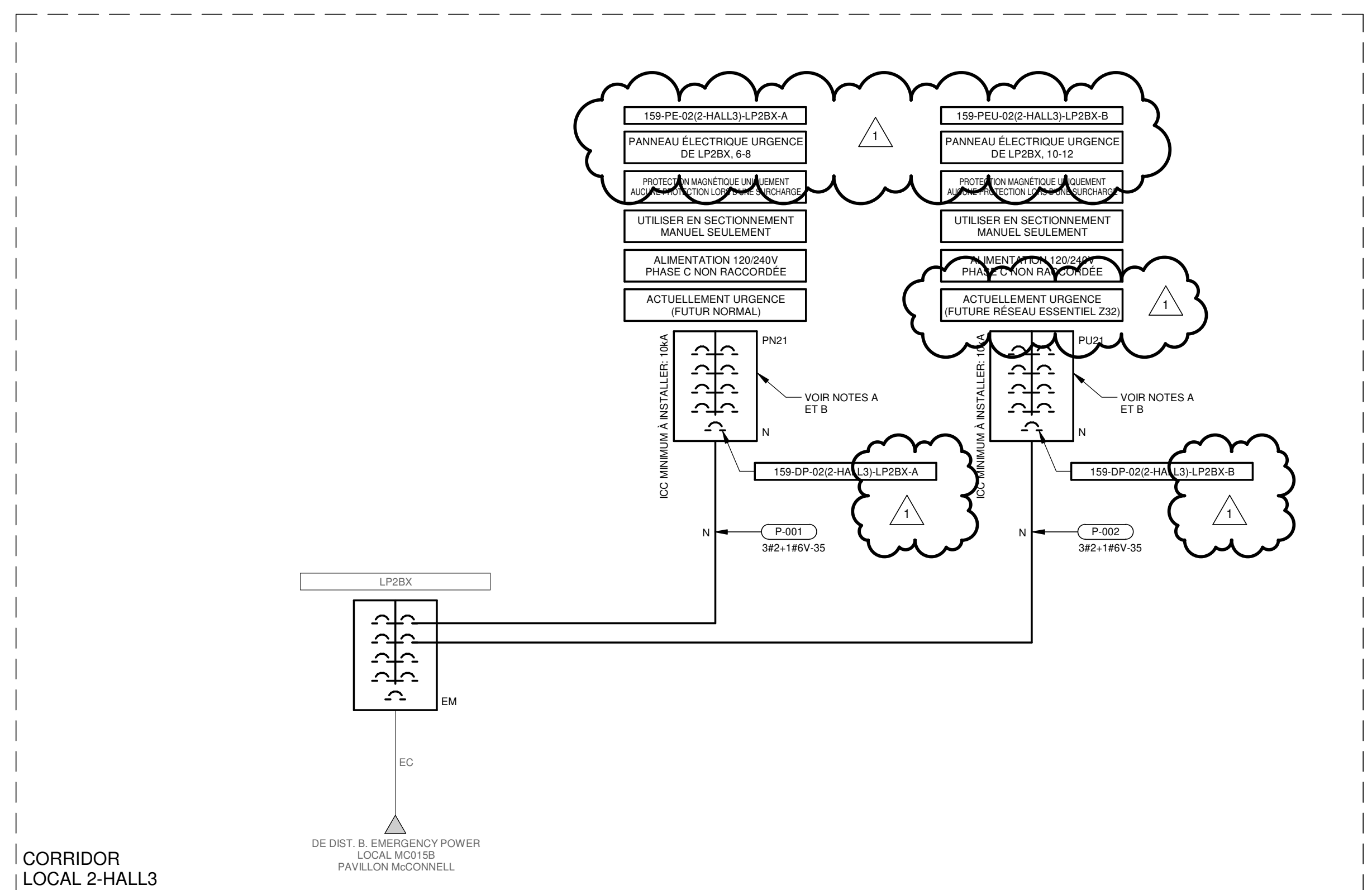


NIVEAU 2

CE PLAN EST ÉMIS POUR FINS DE DÉMOLITION. IL CONSTITUE UN INVENTAIRE DES INSTALLATIONS PRINCIPALES EXISTANTES, GÉNÉRALEMENT VÉRIFIÉES EN RAPPORT AVEC LES MODIFICATIONS MONTRÉES SUR LA VERSION "MODIFIÉ" DE CE PLAN ET DONT LES CONDITIONS RÉELLES DOIVENT ÊTRE CONSTATÉES SUR PLACE PAR L'ENTREPRENEUR.

DÉMOLITION

NIVEAU 3



NIVEAU 2

CE PLAN NE DOIT PAS ÊTRE UTILISÉ À DES FINS DE CONSTRUCTION OU D'INSTALLATION.

MODIFIÉ

CLIENT

Bâtiment #159 - Institut neurologiques de Montréal (INM) - Université McGill

3801 rue University, Montréal (QC)
 Canada, H3A 2B4

PROJET

Université McGill - Bâtiment #159

Institut-Hôpital neurologiques de Montréal (INM)
 Centre de jour

DESSIN

**DISTRIBUTION ÉLECTRIQUE
 2E ÉTAGE**

DESSINÉ PAR : Mathieu Quevillon

CONÇU PAR : Magali Tremblay

VÉRIFIÉ PAR : Magali Tremblay

ÉCHELLE : AUCUNE

NO. PROJET : #PMA: 2869-003-000
 #MCGILL: 20-062

PAGE

E004

159-EX-M-DE01

IDENTIFICATION(S)

- 1 POUR LES APPARELS SOUS ARMOIRE, INSTALLER L'UNITÉ D'ALIMENTATION DANS LES ARMOIRES. COORDONNER LA POSITION EXACTE DE L'UNITÉ AVEC LES DESSINS D'ARCHITECTURE. TOUT LE FILAGE ENTRE LE BLOC D'ALIMENTATION ET L'APPAREIL DOIT ÊTRE INSTALLÉ DANS UN CANIVEAU EN PLASTIQUE DE STYLE PASSE-FILS.
- 2 RELAIS DE CONTOURNEMENT 0-10V POUR LE CONTRÔLE PAR GRADATION D'APPAREIL D'ÉCLAIRAGE SUR URGENCE.

SCEAU



ARCHITECTURE

Edifica

Edifica inc.
7236, rue Waverly, Montréal (QC)
H2R 0C2, Canada
T 514 844 6611
F 514 844 7646
aedifica.com

GESTION DE PROJET

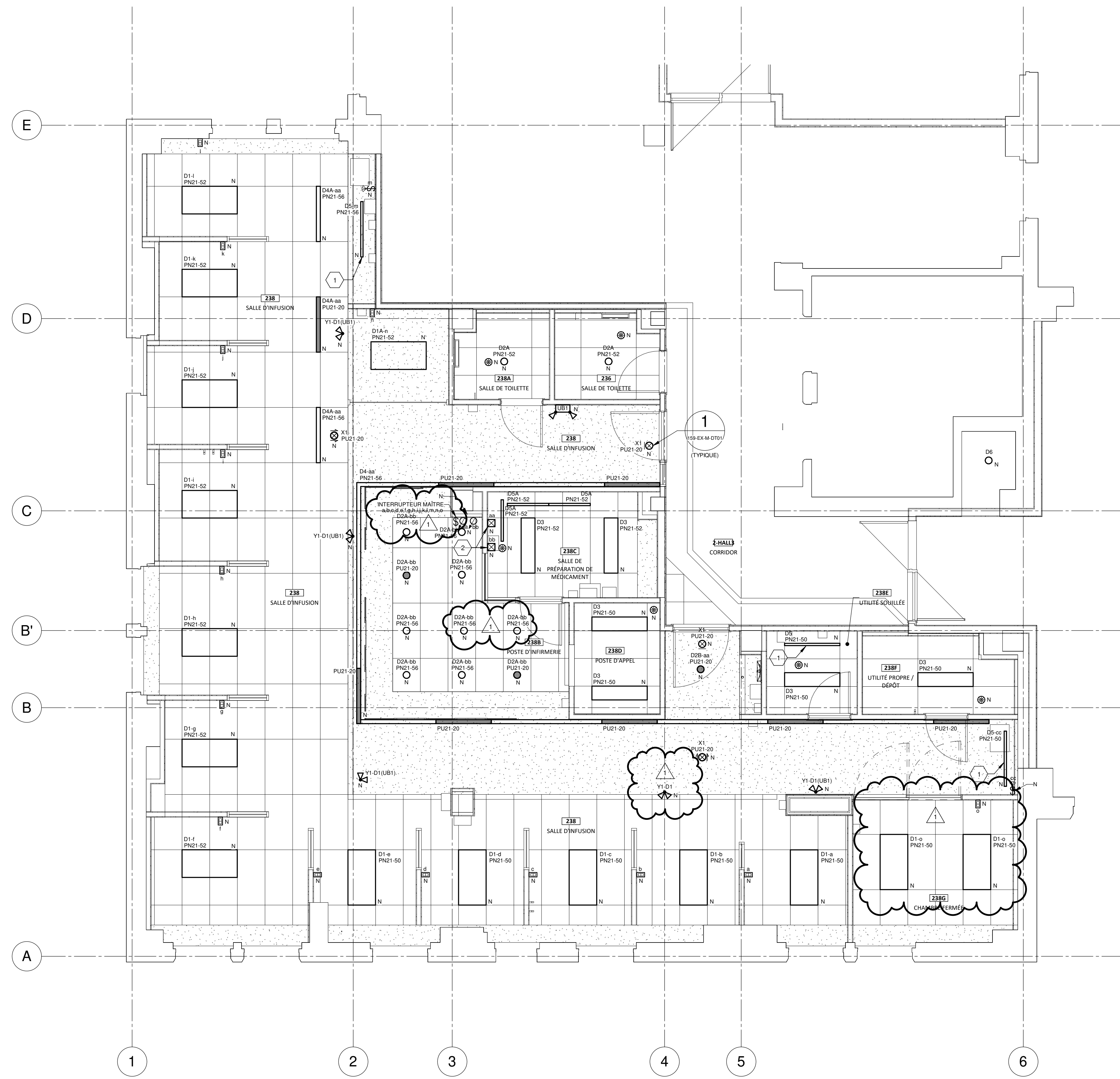
CIMA+

Cima+ inc.
900-740, rue Notre-Dame O, Montréal (QC)
H3C 3X6, Canada
T 514 337 2462
F 514 281 1632
cima.ca

INGÉNIERIE

PAGEAU MOREL

Pageau Morel et associés inc.
210, boul. Crémazie O, Montréal (QC)
H2P 1C5, Canada
T 514 382 5150
F 514 384 9872
pageaumorel.com



CE PLAN NE DOIT PAS ÊTRE UTILISÉ À DES FINS DE CONSTRUCTION OU D'INSTALLATION.

MODIFIÉ

NO.	DESCRIPTION	VÉR. PAR	DATE
1	ADDENDA No 1	M.T.	2022-04-27
0	POUR APPEL D'OFFRES	M.T.	2022-03-07

ÉMISSIONS

CLIENT
Bâtiment #159 - Institut neurologiques de Montréal (INM) - Université McGill

3801 rue University, Montréal (QC)
Canada, H3A 2B4

PROJET
Université McGill - Bâtiment #159

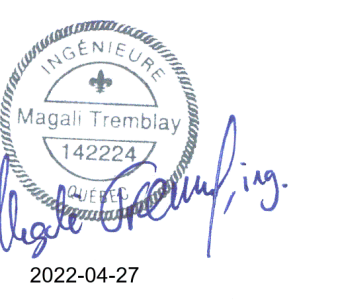
Institut-Hôpital neurologiques de Montréal (INM)
Centre de jour

DESSIN
**ÉCLAIRAGE
2E ÉTAGE**

DESSINÉ PAR : Mathieu Quevillon	PAGE
CONÇU PAR : Magali Tremblay	E006
VÉRIFIÉ PAR : Magali Tremblay	159-EE-M-0201
ÉCHELLE : 1:50	
NO. PROJET : #PMA: 2869-003-000 #MCGILL: 20-062	

- NOTE(S) GÉNÉRALE(S)**
- 1- AIRE DE SOIN INTERMÉDIAIRE.
- IDENTIFICATIONS**
- 1 PRISE POUR MODULE DE CONTRÔLE DU SYSTÈME D'APPEL DE GARDE INSTALLÉ DANS L'ENTREPLAFOND.
 - 2 POINT DE RACCORDEMENT POUR CONTRÔLE. COORDONNER L'EMPLACEMENT AVE LA MÉCANIQUE.
 - 3 CONSÔLE POUR SERVICES ÉLECTROMÉCANIQUE.
 - 4 DESCENTE POUR LES SERVICES DANS LE MOBILIER. LES ALIMENTATIONS ÉLECTRIQUES À L'INTÉRIEUR DU MOBILIER SERONT EN CÂBLE ARME AC90 ET INSTALLÉS DANS LA SECTION DE SERVICE. LA CANALISATION ARRÊTE À L'ENTRÉE DU MOBILIER.
 - 5 LAMPE TÉMOIN DE ZONE POUR LA TOILETTE À L'EXTÉRIEUR DE LA ZONE. S'ALLUME QUAND L'APPEL DE GARDE DE LA TOILETTE EST ACTIONNÉ.
 - 6 SERVICES INSTALLÉS À L'HORIZONTAL.
 - 7 MODULE D'ALIMENTATION/EXTENSION DE SIGNALISATION INSTALLÉ DANS L'ENTREPLAFOND.
 - 8 AFFICHEUR DE TEXTE DYNAMIQUE POUR LE SYSTÈME D'APPEL DE GARDE. AU DESSUS DE LA VITRE.
 - 9 LE PASSAGE DES CONDUITS POUR L'ALIMENTATION DES SERVICES (PUISSANCE ET TÉLECOM) PAR L'ÉTAGE INFÉRIEUR.
 - 10 1 MANCHON DE 50mmØ.

SCEAU



ARCHITECTURE

Edifica

Edifica inc.
7236, rue Waverly, Montréal (QC)
H2R 0C2, Canada
T 514 844 6611
F 514 844 7646
aedifica.com

GESTION DE PROJET

CIMA+

Cima+ inc.
900-740, rue Notre-Dame O, Montréal (QC)
H3C 3X6, Canada
T 514 337 2462
F 514 281 1632
cima.ca

INGÉNÉRIE

PAGEAU MOREL

Pageau Morel et associés inc.
210, boul. Crémazie O, Montréal (QC)
H2P 1C5, Canada
T 514 382 5150
F 514 384 9872
pageaumorel.com

NO.	DESCRIPTION	VÉR. PAR	DATE
1	ADDENDA No 1	M.T.	2022-04-27
0	POUR APPEL D'OFFRES	M.T.	2022-03-07

ÉMISSIONS

CLIENT

Bâtiment #159 - Institut neurologiques de Montréal (INM) - Université McGill

3801 rue University, Montréal (QC)
Canada, H3A 2B4

PROJET

Université McGill - Bâtiment #159

Institut-Hôpital neurologiques de Montréal (INM)
Centre de jour

DESSIN

**SERVICES
2E ÉTAGE**

DESSINÉ PAR : Mathieu Quevillon

CONÇU PAR : Magali Tremblay

VÉRIFIÉ PAR : Magali Tremblay

ÉCHELLE : Comme indiqué

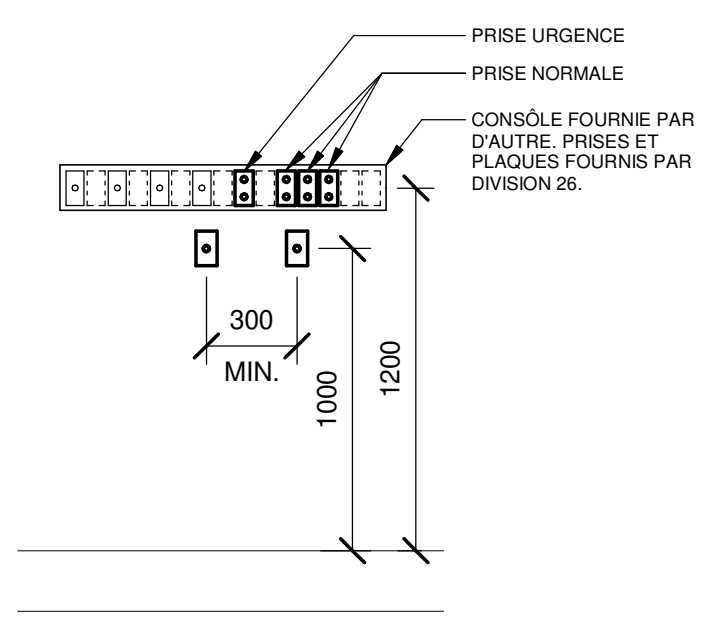
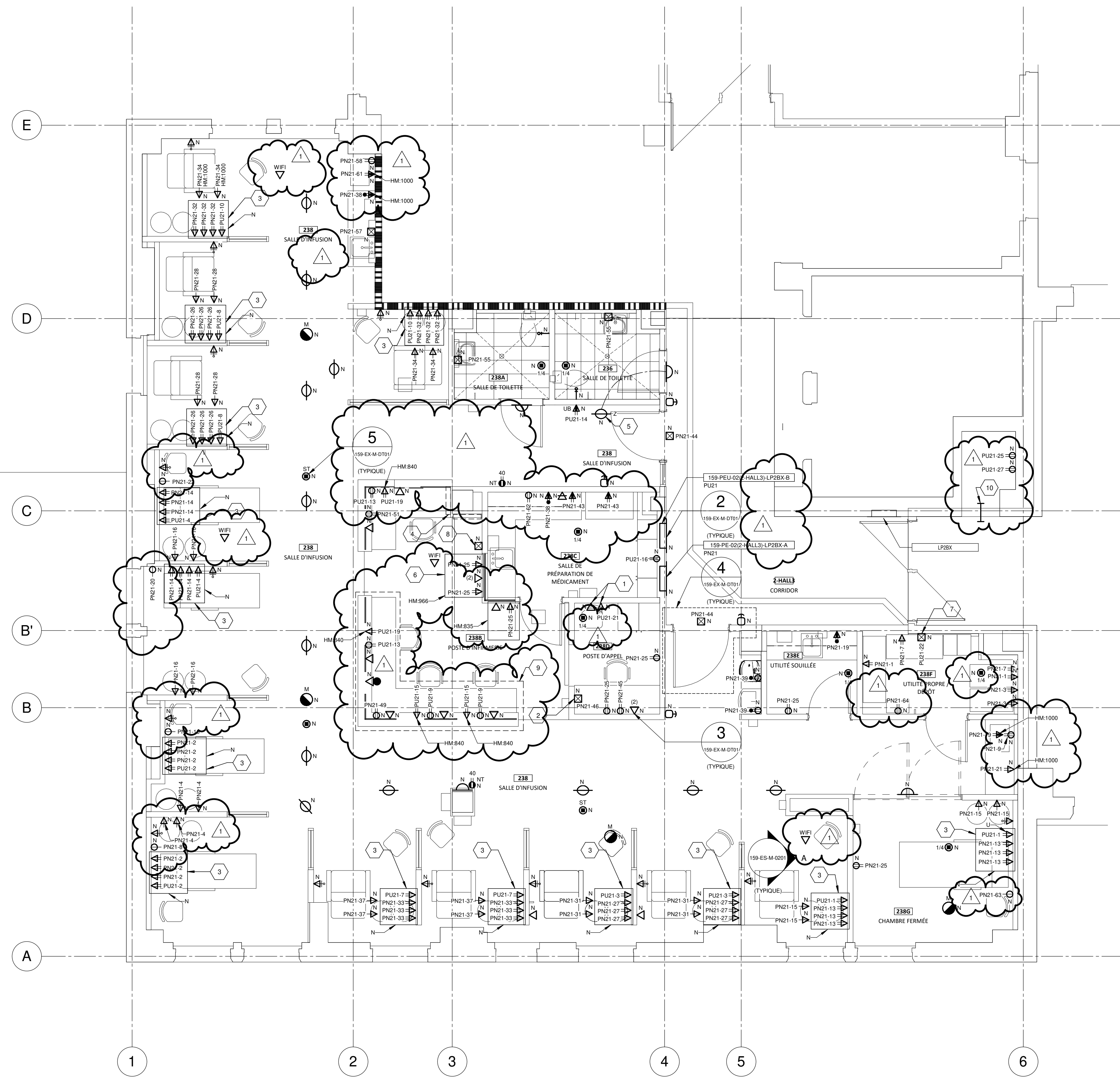
NO. PROJET : #PMA: 2869-003-000

#MCGILL: 20-062

PAGE

E008

159-ES-M-0201



CONSÔLE POUR SERVICES ÉLECTROMÉCANIQUE

ÉLÉVATION A
ÉCHELLE : 1 : 25

CE PLAN NE DOIT PAS ÊTRE UTILISÉ À DES FINS DE CONSTRUCTION OU D'INSTALLATION.

MODIFIÉ

NOTE(S) SPÉCIFIQUE(S)
A- INSTALLER UN LAMICOCIDE À L'INTÉRIEUR DE LA PORTE DU PANNEAU INDICANT: TRANSFÉRER LE CIRCUIT #20 SUR LE RÉSEAU + SÉCURITÉ DES PERSONNES + LORSQUE L'INFRASTRUCTURE D'URGENCE SÉRA COMPLÉTÉE.

Panneau: LP2BX
Emplacement: CORRIDOR 2-HALL3
Volts: 120/240
Phases: 1
Nbr de fils: 3
Table with 12 columns: Circ., Description du circuit, Notes, Disj., P., A, B, C, P., Disj., Notes, Description du circuit, Circ.
Notes: PANNEAU DE 36 CIRCUITS
EXISTANT

Panneau: LP2BX
Emplacement: CORRIDOR 2-HALL3
Volts: 120/240
Phases: 1
Nbr de fils: 3
Table with 12 columns: Circ., Description du circuit, Notes, Disj., P., A, B, C, P., Disj., Notes, Description du circuit, Circ.
Notes: PANNEAU DE 36 CIRCUITS
MODIFIÉ

Panneau: 159-PE-02(2-HALL3)-LP2BX-A
Ancêtre:
Volts: 120/208
Phases: 3
Disjoncteur principal: 150A-3P
Nombre de fils: 4
Emplacement:
Table with 12 columns: Circ., Notes, Description du circuit, Disj., P., A, B, C, P., Disj., Description du circuit, Notes, Circ.
Notes: 1- INSTALLER SUR CHAQUE ESPACE DE RACCORDEMENT DE LA PHASE « C » UNE IDENTIFICATION DE TYPE P-TOUCH INDICANT: « ESPACE INUTILISABLE ».
NOUVEAU

Panneau: 159-PEU-02(2-HALL3)-LP2BX-B
Ancêtre:
Volts: 120/208
Phases: 3
Disjoncteur principal: 150A-3P
Nombre de fils: 4
Emplacement:
Table with 12 columns: Circ., Notes, Description du circuit, Disj., P., A, B, C, P., Disj., Description du circuit, Notes, Circ.
Notes: INSTALLER SUR CHAQUE ESPACE DE RACCORDEMENT DE LA PHASE « C » UNE IDENTIFICATION DE TYPE P-TOUCH INDICANT: « ESPACE INUTILISABLE ».
NOUVEAU

SCEAU

MAGILL TREMBLAY 14222P
2022-04-27

ARCHITECTURE

Edifica

Edifica inc. 7236, rue Waverly, Montréal (QC) H2R 0C2, Canada T 514 844 6611 F 514 844 7646 aedifica.com

GESTION DE PROJET

CIMA+

Cima+ inc. 900-740, rue Notre-Dame O, Montréal (QC) H3C 3X6, Canada T 514 337 2462 F 514 281 1632 cima.ca

INGÉNIERIE

PAGEAU MOREL

Pageau Morel et associés inc. 210, boul. Crémazie O, Montréal (QC) H2P 1C5, Canada T 514 382 5150 F 514 384 9872 pageaumorel.com

Table with 4 columns: NO., DESCRIPTION, VER. PAR., DATE. Includes ADDENDA No 1 and POUR APPEL D'OFFRES.

ÉMISSIONS

CLIENT

Bâtiment #159 - Institut neurologiques de Montréal (INM) - Université McGill

3801 rue University, Montréal (QC) Canada, H3A 2B4

PROJET

Université McGill - Bâtiment #159

Institut-Hôpital neurologiques de Montréal (INM) Centre de jour

DESSIN

PANNEAUX DISTRIBUTION

DESSINÉ PAR: Auteur PAGE

CONÇU PAR: Concepteur

VÉRIFIÉ PAR: Vérificateur

ÉCHELLE:

NO. PROJET: #PMA: 2869-003-000 #MCGILL: 20-062

E010

159-PD-M-0001