

ARCHITECTE: **Aedifica**
 ARCHITECTURE + DESIGN
 Aedifica Inc.
 7236, rue Waverly, bureau 302
 Montréal (Québec)
 H2R 0C2 Canada
 T 514 844 6611
 F 514 844 7646
 aedifica.com

INGÉNIEURS (MÉCANIQUE/ÉLECTRIQUE): **TETRA TECH**
 2500, boul. Daniel-Johnson, bureau 810 Laval (Québec) H7T 2P6
 Téléphone: 450 687-4440 Télécopieur : 450 687-3755

ÉMIS POUR:

NO.	DATE	DESCRIPTION
1	2021-11-26	ÉMISSION POUR APPEL D'OFFRE
2	2022-01-14	ADDENDA A 02
3		
4		
5		
6		
7		
8		
9		
10		

RÉVISION:

NO.	RÉVISION
1	
2	
3	
4	
5	
6	
7	
8	
9	
10	

TITRE PROJET: **CISSS DE LAVAL - CENTRE JEUNESSE DE LAVAL AMÉNAGEMENT DES SALLES SUPERVISÉES 2019-250**

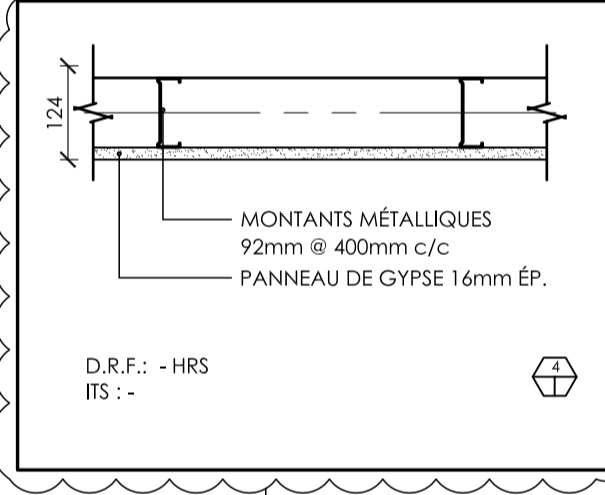
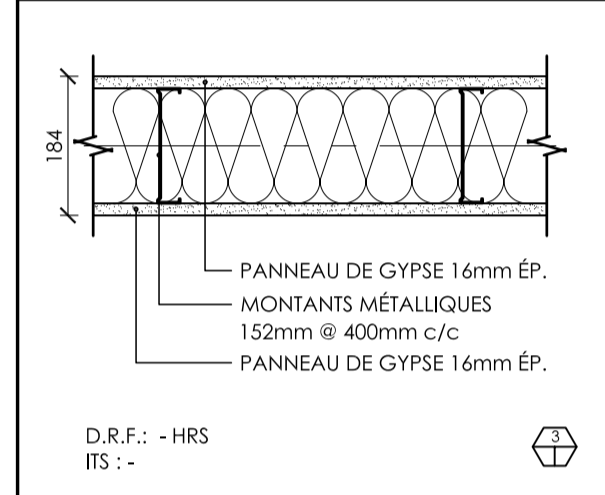
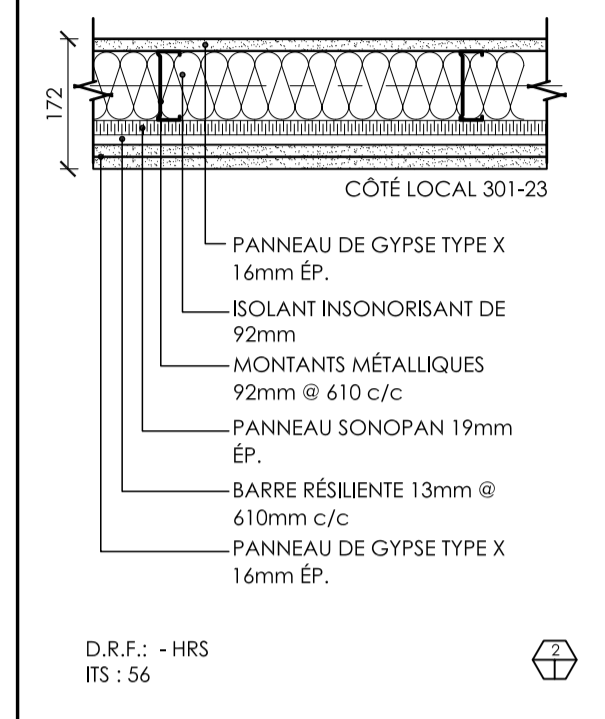
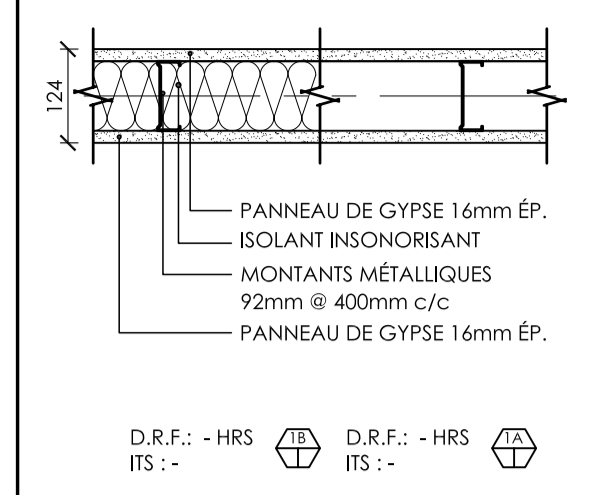
TITRE DESSIN: **COMPOSITIONS TYPE DÉTAILS INTÉRIEURS ET D'ENVELOPPE**

ÉCHELLE: SANS ÉCHELLE

DESSINÉ PAR: E.G.	VÉRIFIÉ PAR: E.S.	APPROUVÉ PAR: E.S.
-------------------	-------------------	--------------------

NO PROJET (INTERNE): 2019-250 NO PROJET AEDIFICA: ASCJ-01-01
 DATE: 13 janvier 2022 NO. A003
 NO FICHER: 2019-250-A003-03-11 COMPOS TYPE.dwg
 11

COMPOSITIONS TYPES



LÉGENDE CLOISONS TYPIQUES

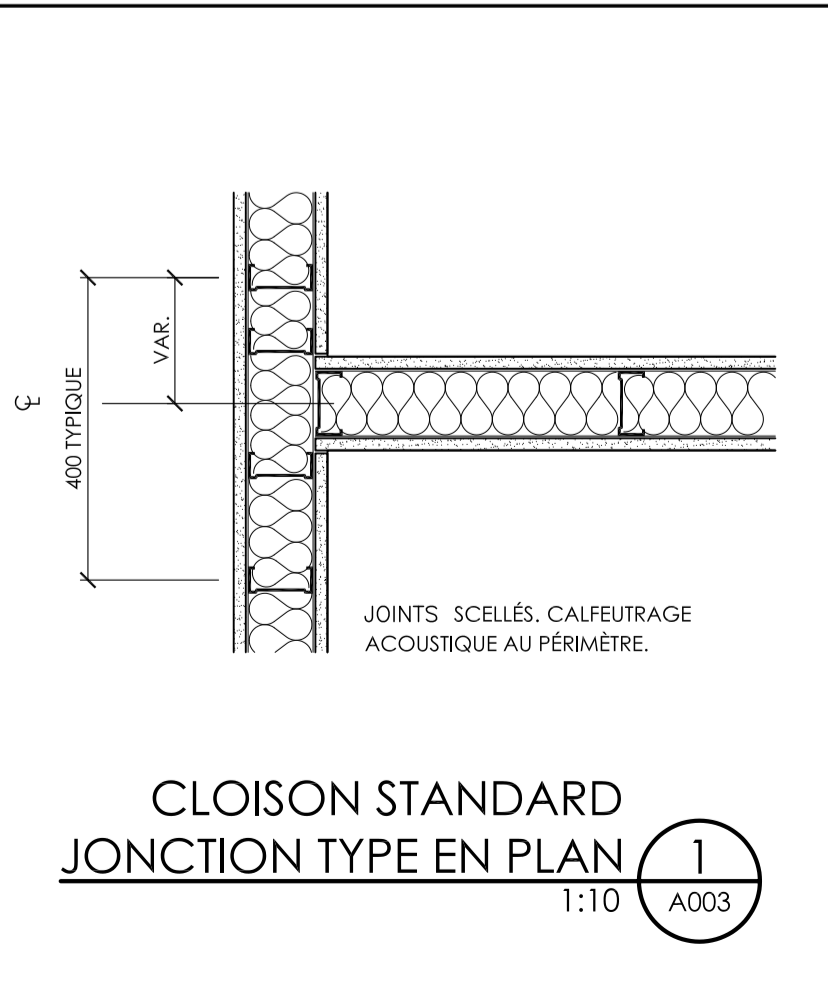
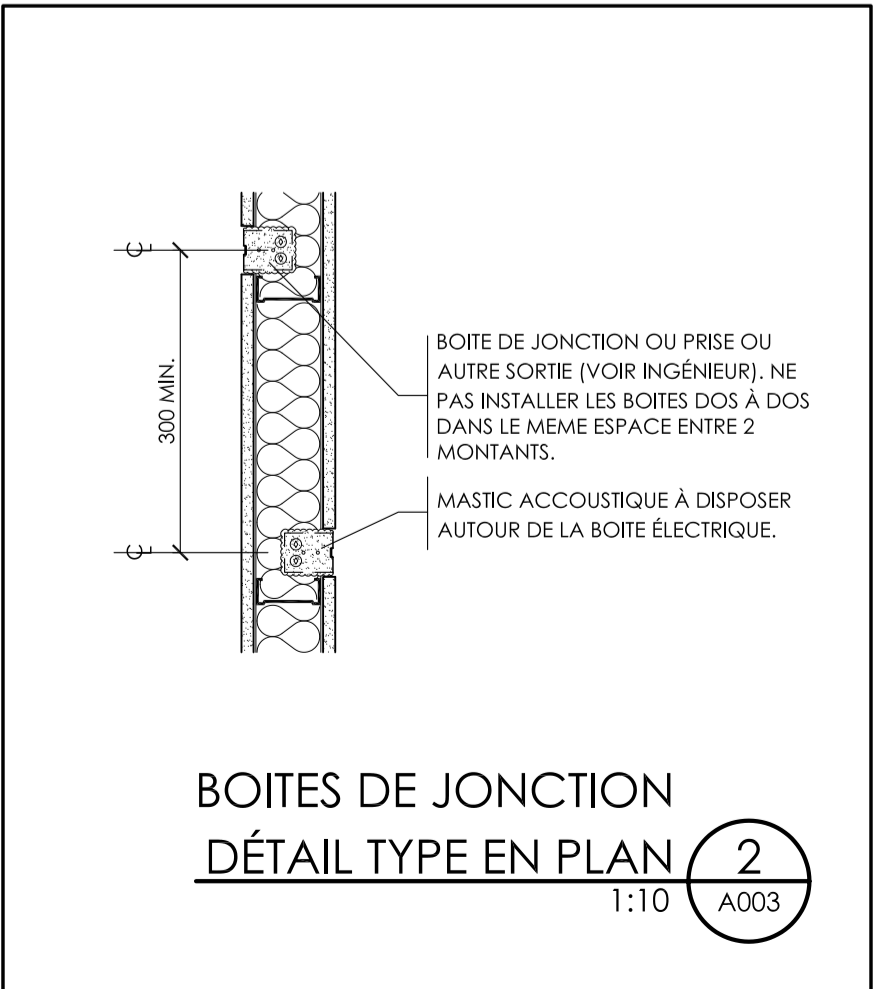
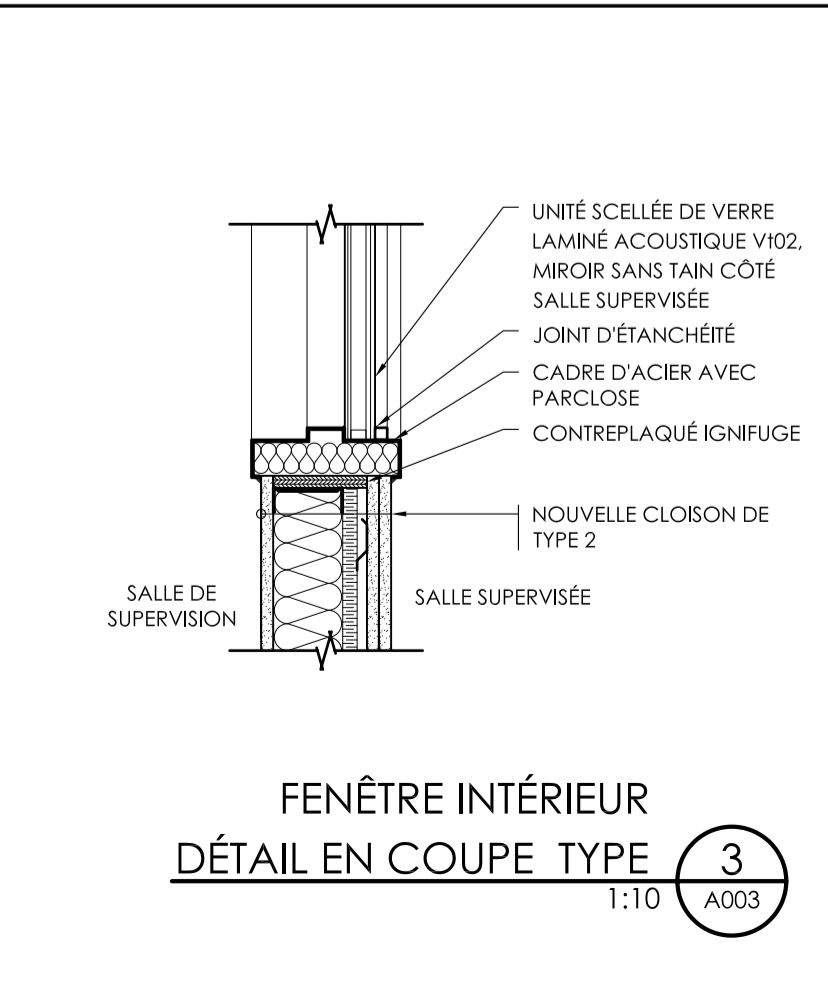
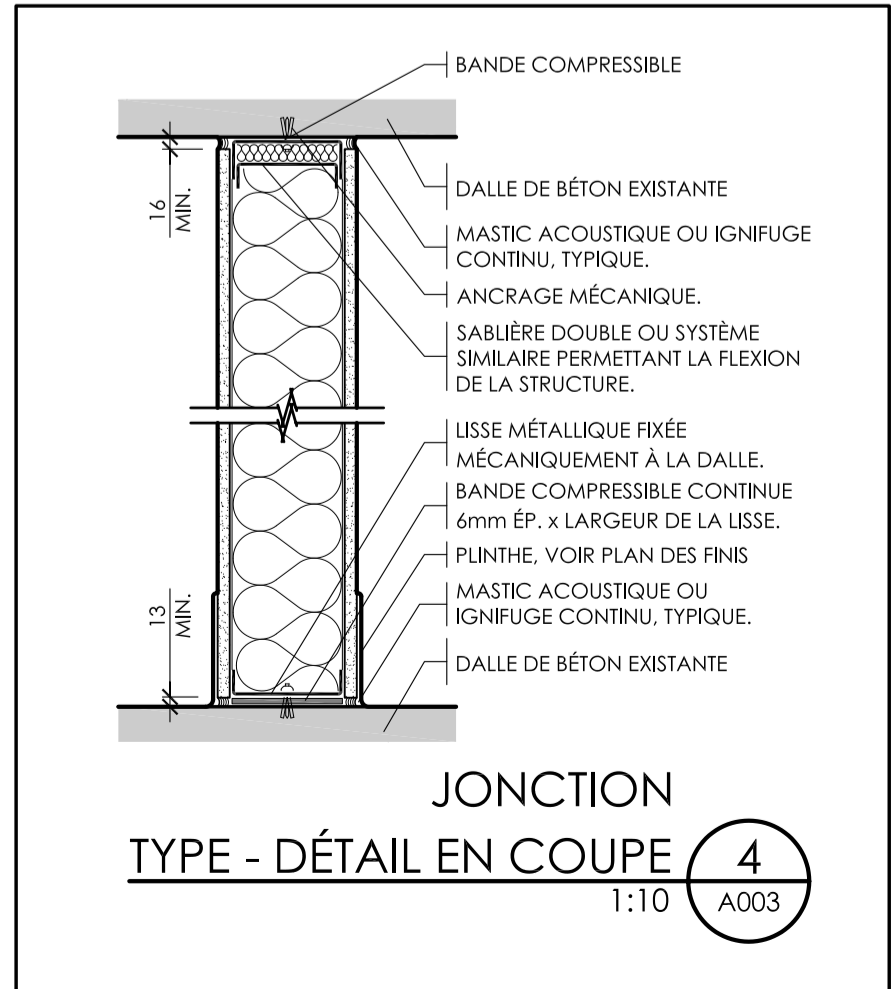
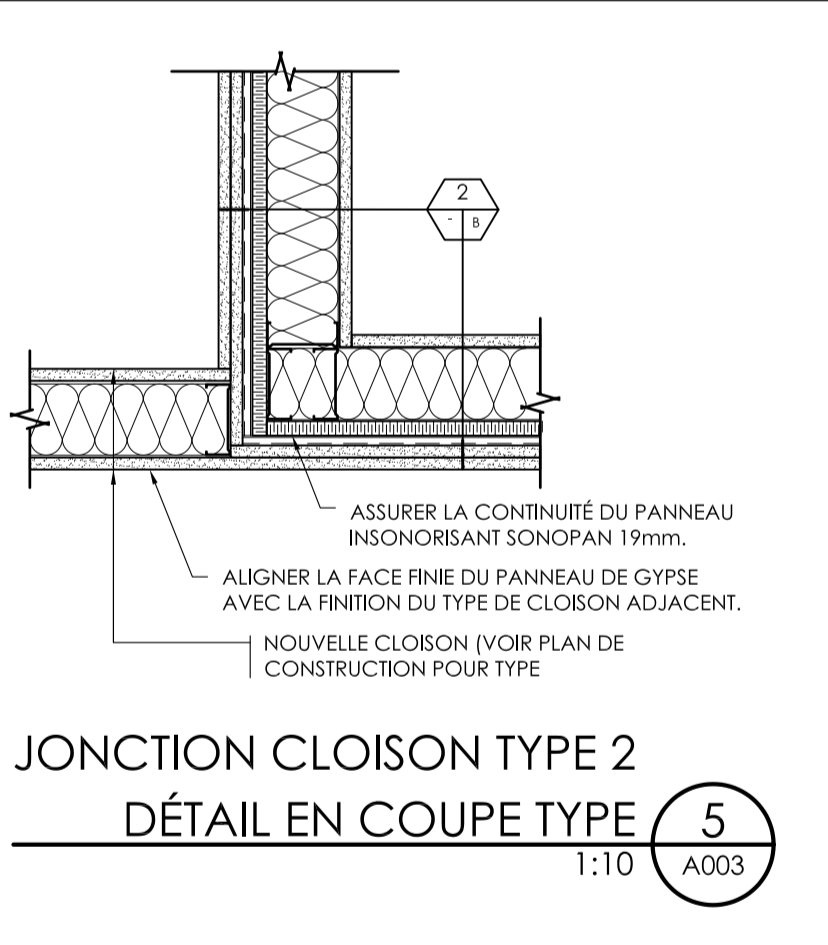
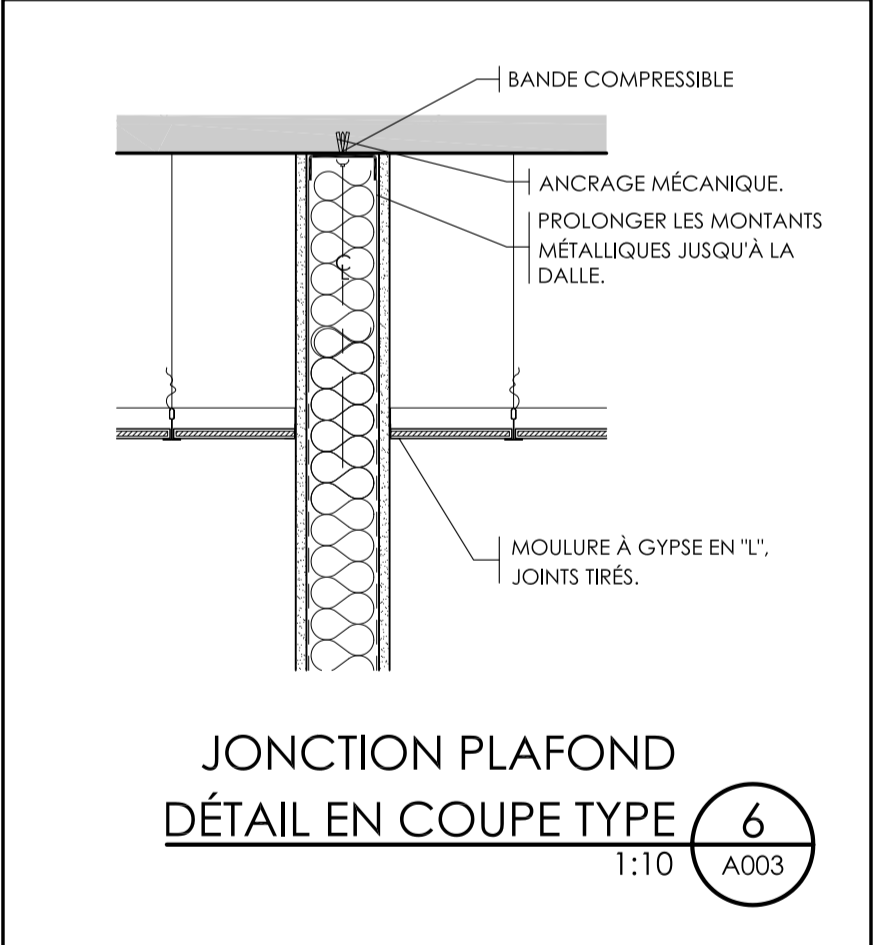
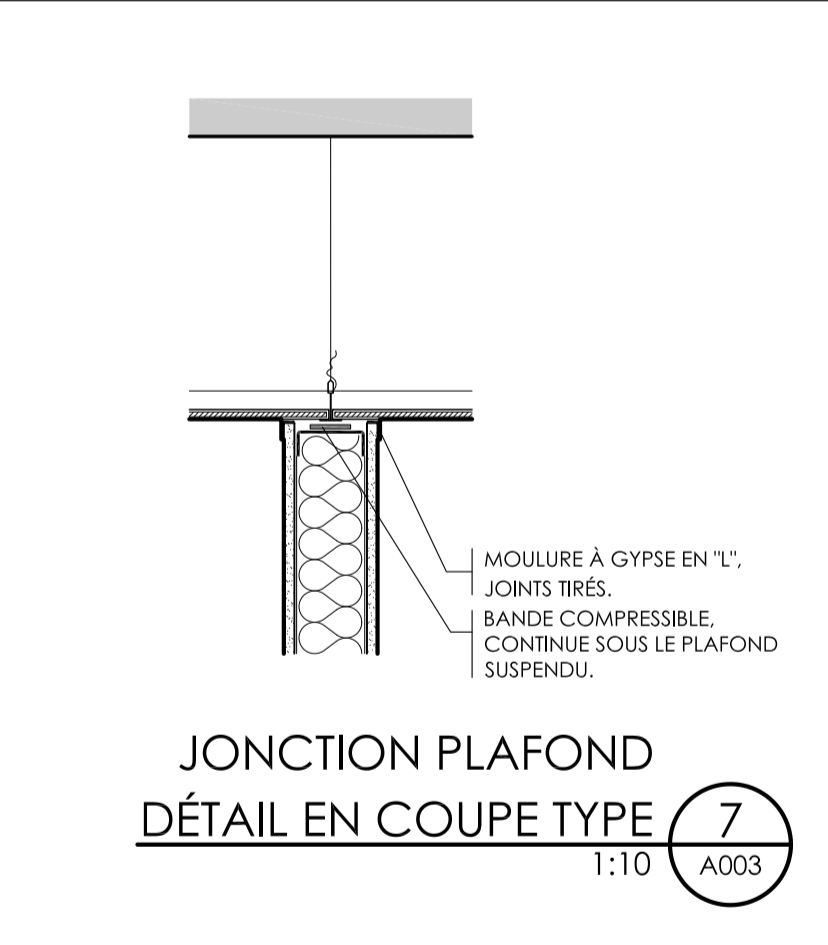
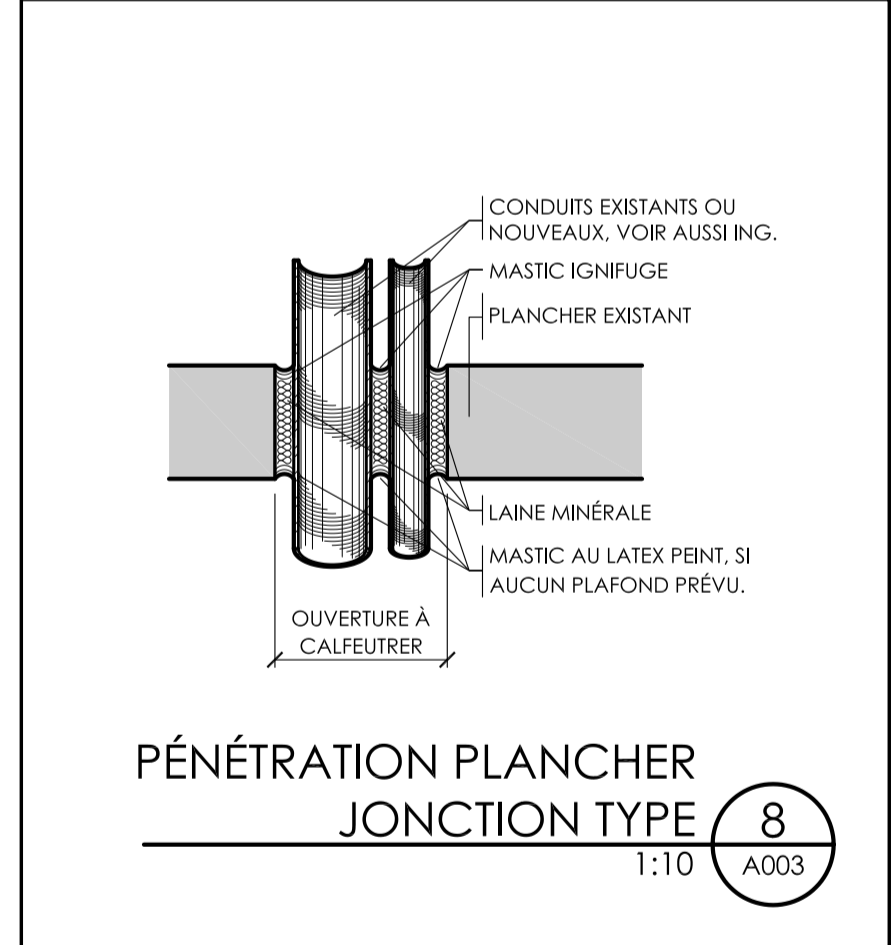
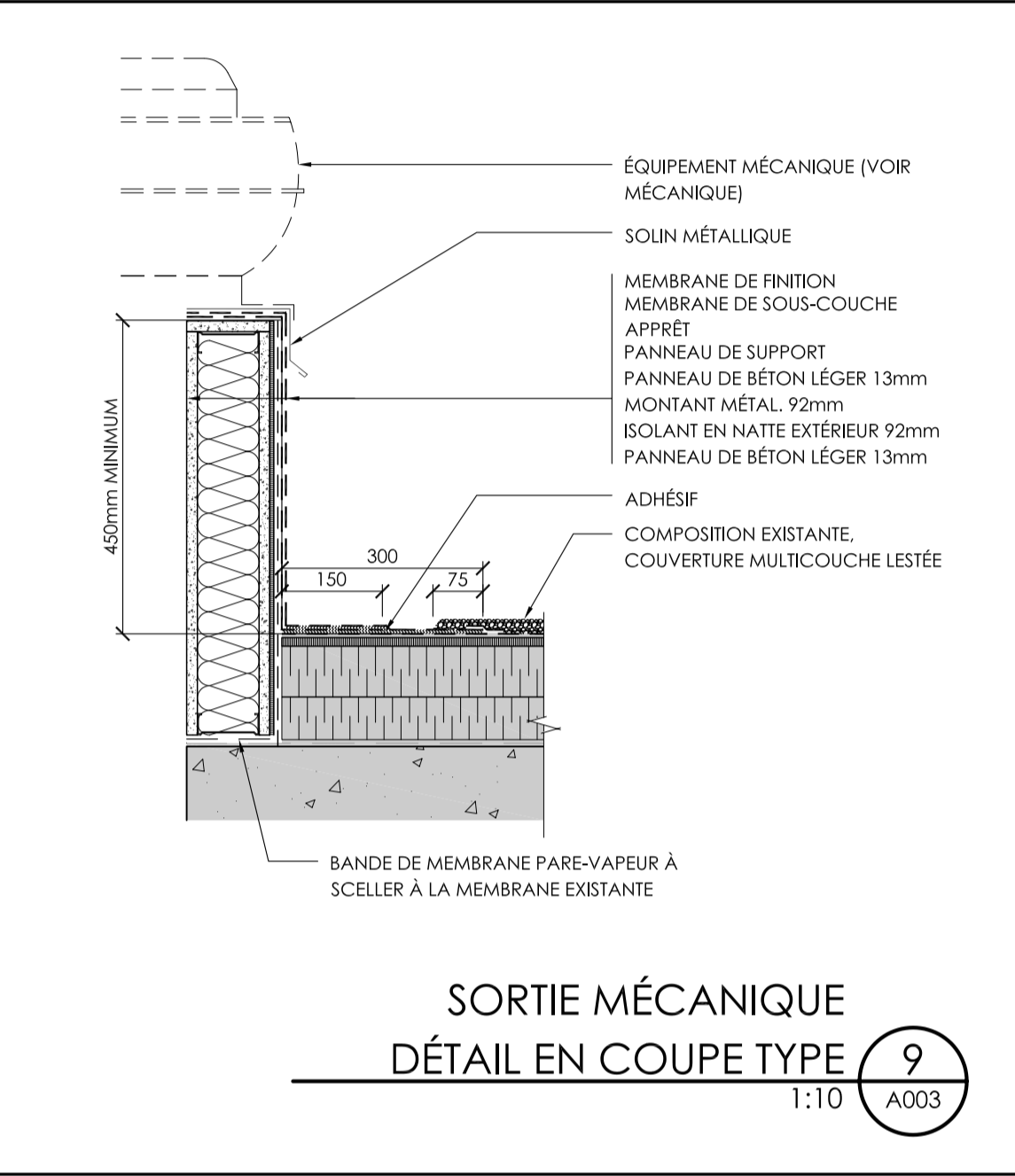
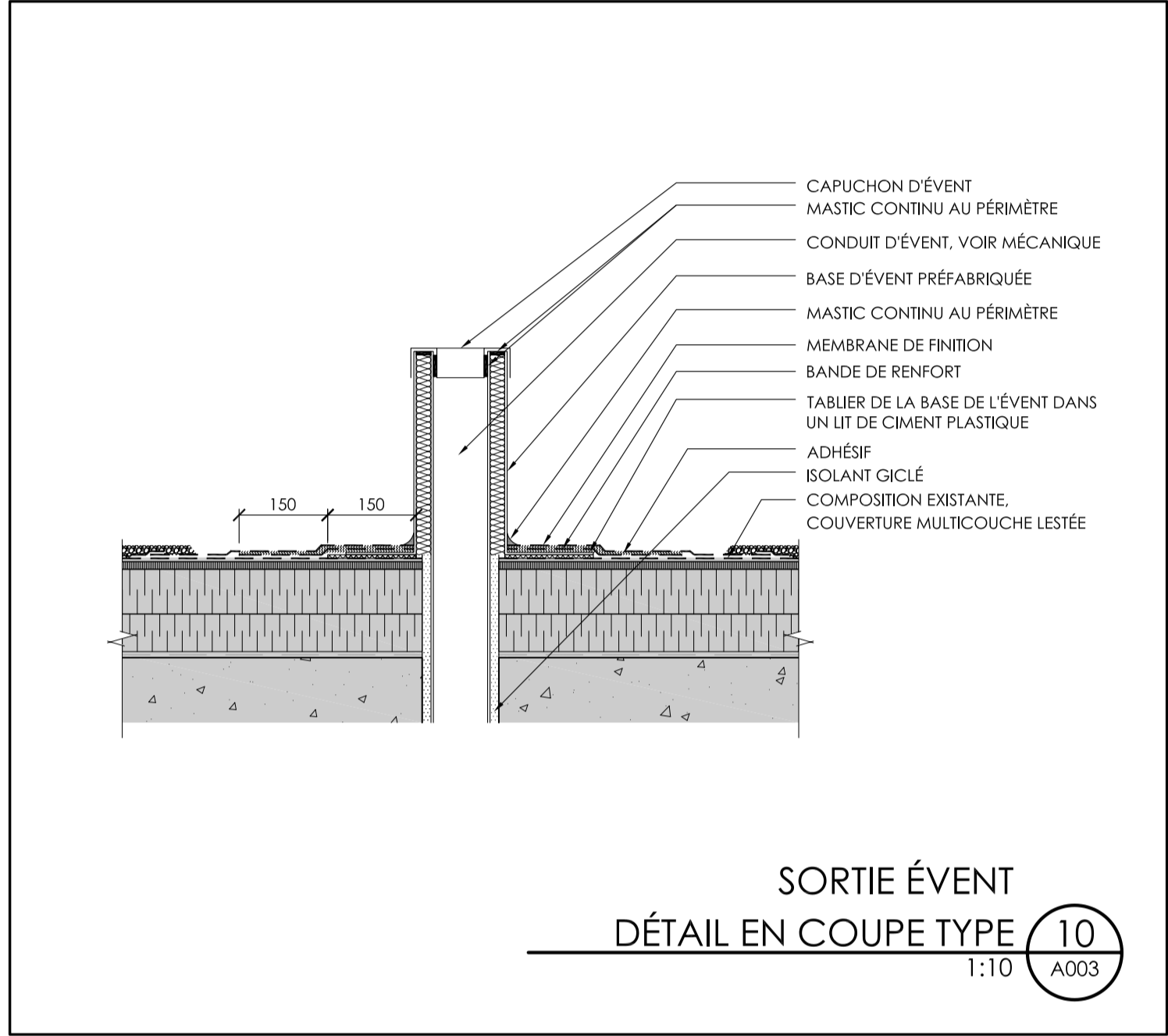
LÉGENDE GRAPHIQUE D'ÉTIQUETTE DES NOUVELLES CLOISONS

NUMÉRO DE LA CLOISON
 HAUTEUR
 A: DALLE À PLAFOND, HAUTEUR
 B: DALLE À DALLE, HAUTEUR
 C: DALLE À SOUS LE PONTAGE MÉTALLIQUE EXIST.
 D: MURET, HAUTEUR

DEGRÉ DE RÉSISTANCE AU FEU
 -: AUCUNE SÉPARATION COUPE-FEU REQUISE
 (0): SÉPARATION PARE-FUMÉE REQUISE
 (0.75): RÉSISTANCE AU FEU 45 MINUTES
 (1): RÉSISTANCE AU FEU 1 HEURE
 (1.5): RÉSISTANCE AU FEU 1.5 HEURE
 (2): RÉSISTANCE AU FEU 2 HEURES

NOTES GÉNÉRALES

- SUITE AUX TRAVAUX DE DÉMOLITION, PRÉVOIR LE RAGRÉAGE DES SURFACES ADJACENTES (PLANCHERS, MURS, CLOISONS, PLAFONDS ET AUTRES).
- SAUF INDICATIONS CONTRAIRES, TOUTES LES CLOISONS INTÉRIEURES SONT DE TYPE 1B.
- FOURNIR ET INSTALLER LES FONDOS DE CLOUAGE (OU VISSAGE) NÉCESSAIRES À L'INSTALLATION DES COMPOSANTES SUIVANTES (SANS S'Y LIMITER) : SE RÉFÉRER AUX EXIGENCES DU DEVIS.
- APPLIQUER UN MASTIC APPROPRIÉ À TOUTES LES JOINTIONS DE MURS DE TYPES DIFFÉRENTS, QU'ILS SOIENT DANS UN MÊME PLAN OU DANS DEUX PLANS PERPENDICULAIRES, POUR ASSURER UNE COMPLÈTE INTÉGRITÉ DES MURS ENTRE EUX.
- CALEFEUTER TOUTES LES CLOISONS AVEC RÉSISTANCE AU FEU SUR TOUT LEUR PÉRIMÈTRE AINSI QU'AUTOUR DE TOUTE OUVERTURE CRÉÉE DE MANIÈRE À OBTENIR L'INTÉGRITÉ DE LA RÉSISTANCE AU FEU DEMANDÉE DANS CHACUN DES ESPACES.
- UTILISER UNE PLAQUE DE PLÂTRE HYDROFUGE DANS LES W.-C. ET LES LOCAUX D'ENTRETIEN MÉNAGER.
- NE JAMAIS METTRE DE BOÎTIER DOS À DOS DANS LES CLOISONS. L'INSTALLATION DOIT ÊTRE RÉALISÉE DE FAÇON À TOUJOURS AVOIR UN MONTANT VERTICAL ENTRE LES 2 ÉLÉMENTS, DE PLUS, LES BOÎTIERS NE DOIVENT JAMAIS ÊTRE INSTALLÉS SUR LE MÊME MONTANT.
- POUR LES CLOISONS IDENTIFIÉES AVEC UN *, REMPLACER LES PLAQUES DE PLÂTRE RÉGULIÈRES PAR DES PLAQUES DE PLÂTRE "HYDROFUGE".
- LES MONTANTS MÉTALLIQUES DOIVENT ÊTRE FIXÉS DES 2 CÔTÉS, UNE APPROBATION DE L'ARCHITECTE EST OBLIGATOIRE AVANT L'INSTALLATION DU GYPSE.
- LES COTES SUR LES PLANS DE CONSTRUCTION POUR LE POSITIONNEMENT DES CLOISONS INTÉRIEURES SONT PRISES AU CENTRE DU COLOMBAGE MÉTALLIQUE, VOIR COMPOSITIONS TYPES CI-CONTRE.



LÉGENDE DE DÉMOLITION

	ZONE HORS CONTRAT SAUF INDICATIONS CONTRAIRES EN STRUCTURE ET ÉLECTROMÉCANIQUE		PLAFOND SUSPENDU ET SYSTÈME DE SUSPENTE À DÉMOLIR
	PLAFOND SUSPENDU - TILES À DÉMANTELER ET RÉINSTALLER		CLOISON EXISTANTE À CONSERVER
	CLOISON À DÉMOLIR		PORTE ET CADRE EXISTANT À CONSERVER
	CLOISON VITRÉE EXISTANTE À CONSERVER		PORTE ET CADRE EXISTANT À DÉMOLIR
	CLOISON VITRÉE À DÉMOLIR		NOTE SPÉCIFIQUE
	BULLE DE RÉFÉRENCE		SÉPARATION ÉTANCHE
	BULLE D'ÉLEVATION		SÉPARATION COUPE-FEU, DRF 1HR.
	BULLE DE COUPE		SÉPARATION COUPE-FEU, DRF 2HR.
	BULLE D'AXE, STRUCTURE EXISTANTE		
	NIVEAUX PLANCHERS ET PLAFONDS		

- NOTES GÉNÉRALES DE DÉMOLITION**
- VOIR CAHIER DES CHARGES POUR EXIGENCES PARTICULIÈRES DE L'ÉTABLISSEMENT À L'ÉGARD DES MÉTHODES DE TRAVAIL DANS LES BÂTIMENTS OCCUPÉS.
 - VOIR DOCUMENTS MÉCANIQUE, ÉLECTRICITÉ ET STRUCTURE POUR PORTÉE DES TRAVAUX DE DÉMOLITION DANS CES DISCIPLINES.
 - TOUTS LES ÉLÉMENTS MONTRÉS EN PLAN EN TRAITS POINTILLÉS, AUTRES QUE CEUX EN PROJECTION, SONT À DÉMOLIR.
 - PROTÉGER TOUTS LES FINIS ET MATÉRIAUX EXISTANTS À CONSERVER.
 - LE CHANTIER DOIT ÊTRE PROPRE ET ORDONNÉ EN TOUT TEMPS.
 - TOUTS LES DÉBRIS RÉSULTANT DE LA DÉMOLITION DEVRONT ÊTRE ENLEVÉS ET RAMASSÉS À LA FIN DE CHAQUE PÉRIODE DE TRAVAIL. L'ENTREPRENEUR DEVRA RENFORCER LE CONTRÔLE DE POUSSIÈRE ET NETTOYER LES AIRES PUBLIQUES ADJACENTES À LA DÉMOLITION (HALL D'ASCENSEURS, TOILETTES, CORRIDORS PUBLICS, ETC.).
 - POUR L'ÉVACUATION DES MATÉRIAUX DE DÉMOLITION, PROCÉDER SELON LES RECOMMANDATIONS DU PROPRIÉTAIRE DE L'ÉDIFICE. L'ENTREPRENEUR EST RESPONSABLE DE DISPOSER DES REBUTS SELON LES NORMES ET CODES EN VIGUEUR.
 - PRÉVOIR LA CONSTRUCTION D'UNE CLOISON TEMPORAIRE EN CONTREPLAQUÉ IGNIFUGE AVEC UNE PORTE MUNIE D'UN CADÈNAS (OU TOILES DE POLYTHÈNE SCÉLLÉES) TOUT AUTOUR DE LA ZONE DES TRAVAUX AFIN D'ÉVITER LA PROPAGATION DE LA POUSSIÈRE.
 - PRENDRE LES ARRANGEMENTS NÉCESSAIRES POUR LA FOURNITURE, LA MISE EN OPÉRATION ET L'ENTRETIEN DES ÉLÉMENTS SUIVANTS : INSTALLATIONS SANITAIRES, ALIMENTATION EN EAU, CHAUFFAGE TEMPORAIRE, ÉNERGIE ÉLECTRIQUE ET ÉCLAIRAGE TEMPORAIRE. VÉRIFIER AUPRÈS DU MAÎTRE DE L'OUVRAGE LA POSSIBILITÉ D'UTILISER LES INSTALLATIONS ET SERVICES EXISTANTS, ASSUMER LES FRAIS DE TELLES UTILISATIONS ET DE TOUTS DOMMAGES CAUSÉS À CEUX-CI.

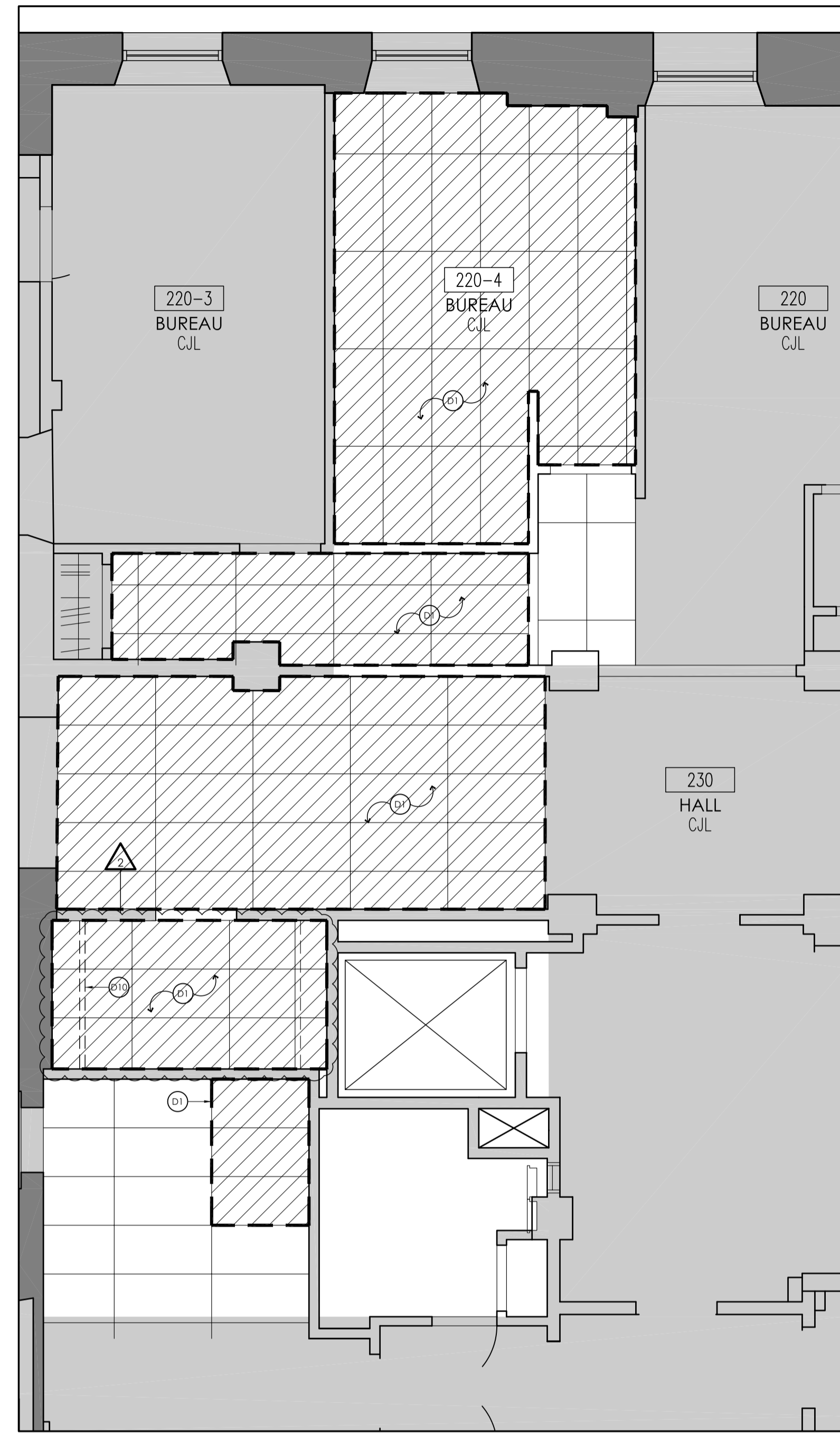
- CLOISON - SYSTÈME**
- ENLEVER TOUTS LES ÉLÉMENTS DE MOBILIER FIXE EXISTANTS.
 - RÉPARER ET RAGRÉER SELON LES STANDARDS DE L'ÉDIFICE TOUTS LES ÉLÉMENTS ENDOMMAGÉS ET CE, LORS DE LA DÉMOLITION ET DE L'ÉVACUATION DES MATÉRIAUX.
- PLAFOND**
- DÉMOLIR LA SUSPENSION, LES APPAREILS D'ÉCLAIRAGE ET LES ÉQUIPEMENTS DE PLAFOND, SAUF INDICATIONS CONTRAIRES. VOIR ÉLECTROMÉCANIQUE.
- AMEUBLEMENT**
- VIDER LES SALLES DE TOUT TYPE DE MOBILIER ET D'ÉQUIPEMENT AVANT LE DÉBUT DES TRAVAUX. COORDONNER AVEC LE MAÎTRE DE L'OUVRAGE.

- REVISIONS:**
- | | |
|----|--|
| 1 | |
| 2 | |
| 3 | |
| 4 | |
| 5 | |
| 6 | |
| 7 | |
| 8 | |
| 9 | |
| 10 | |
- TITRE PROJET:**
CISSS DE LAVAL - CENTRE JEUNESSE DE LAVAL
AMÉNAGEMENT DES SALLES SUPERVISÉES
2019-250
- TITRE DESSIN:**
PLAN DE PLAFOND RÉFLÉCHI
2E ÉTAGE & 3E ÉTAGE
EXISTANT & DÉMOLITION

ÉCHELLE: 1:50

DESSINÉ PAR:	VÉRIFIÉ PAR:	APPROUVÉ PAR:
E.G.		E.S.

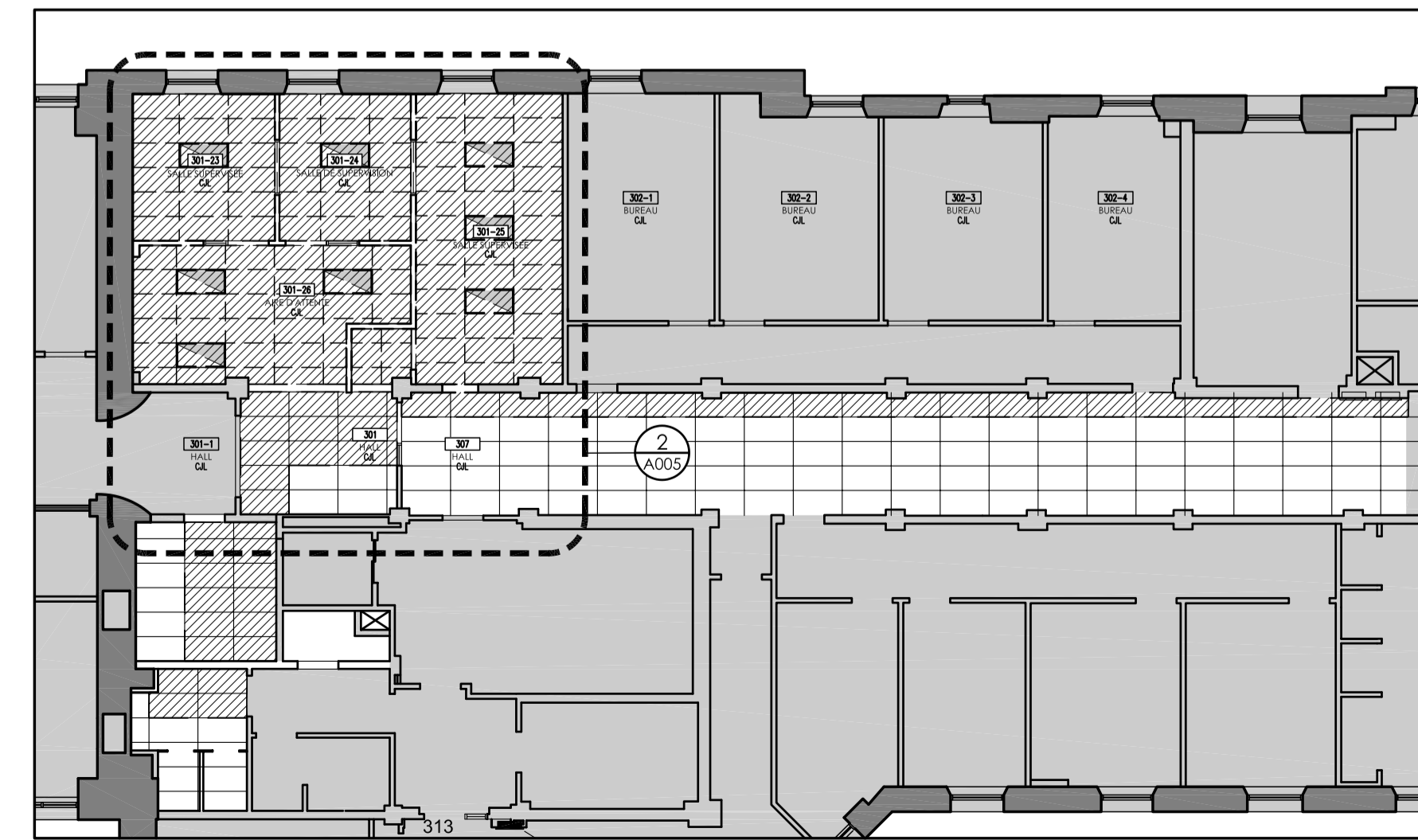
NO PROJET (INTERNE): 2019-250 NO PROJET EDIFICA: ASCJ-01-01
DATE: 13 janvier 2022 NO: A005
NO FICHER: 2019-250-A005-05-11 PLF DÉMO.dwg



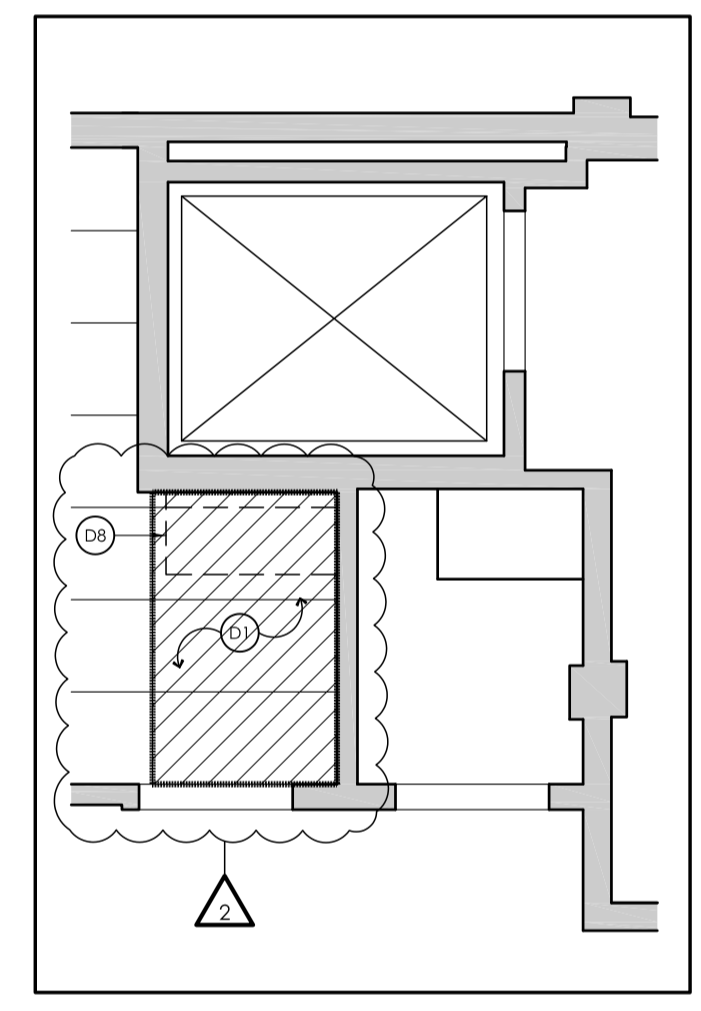
PLAN DE PLAFOND - 2E ÉTAGE - EXISTANT ET DÉMOLITION 3
1:50 A005



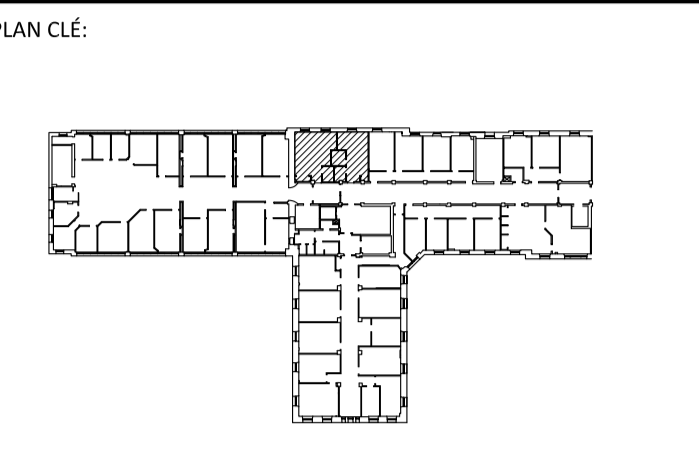
PLAN DE PLAFOND - 3E ÉTAGE - EXISTANT ET DÉMOLITION 2
1:50 A005



PLAN DE PLAFOND GÉNÉRAL - 3E ÉTAGE - EXISTANT ET DÉMOLITION 1
1:100 A005



PLAN DE PLAFOND - 5E ÉTAGE
EXISTANT ET DÉMOLITION 4
1:50 A005



ARCHITECTE:

Edifica

ARCHITECTURE + DESIGN

Edifica Inc.
7236, rue Waverly, bureau 302
Montréal (Québec)
H2R 0C2 Canada

T 514 844 6611
F 514 844 7646
aedifica.com

INGÉNIEURS (MÉCANIQUE/ÉLECTRIQUE):

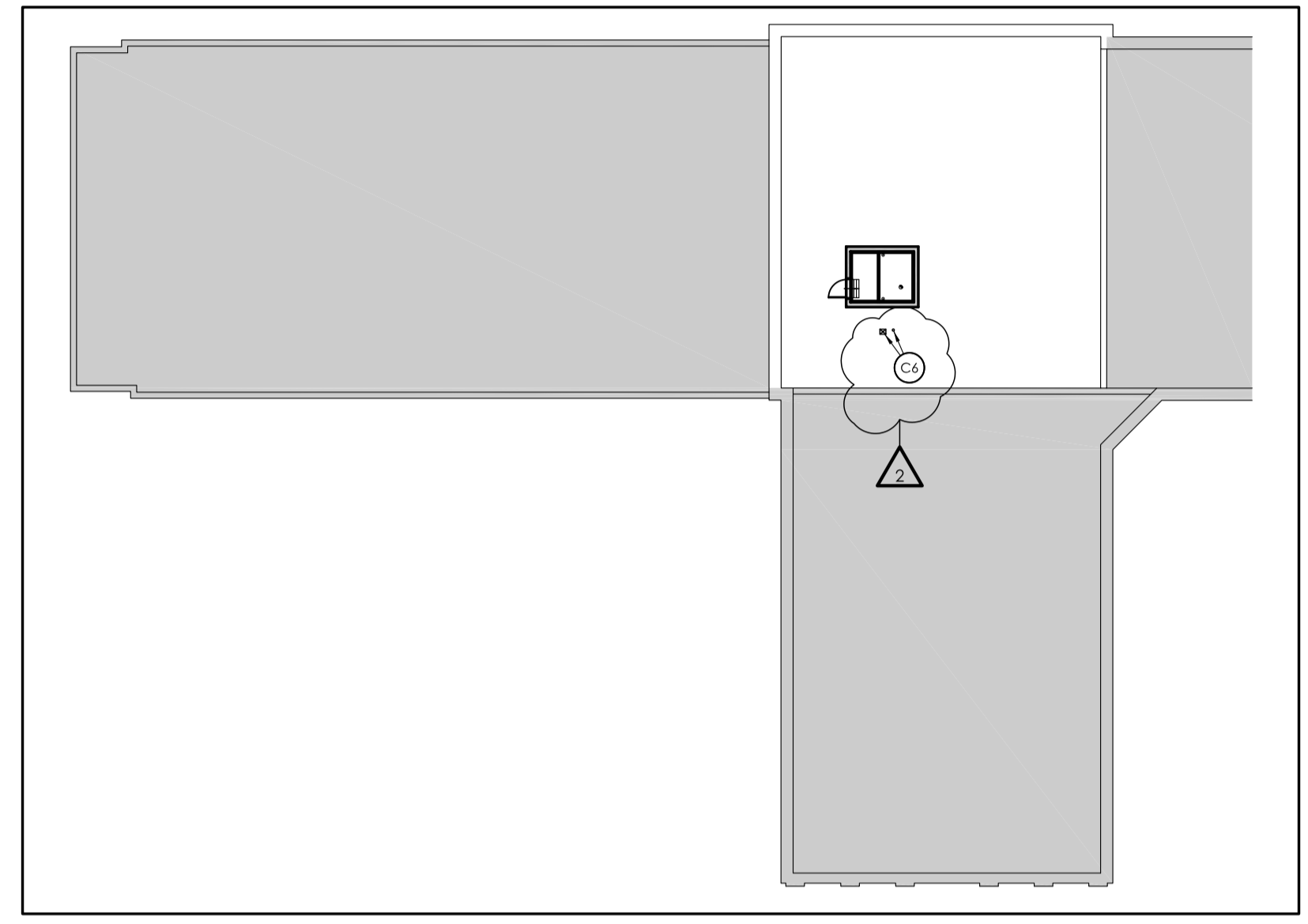
TETRA TECH
2500, boul. Daniel-Johnson, bureau 810 Laval (Québec) H7T 2P6
Téléphone: 450 687-4440 Télécopieur: 450 687-3755

ÉMIS POUR:

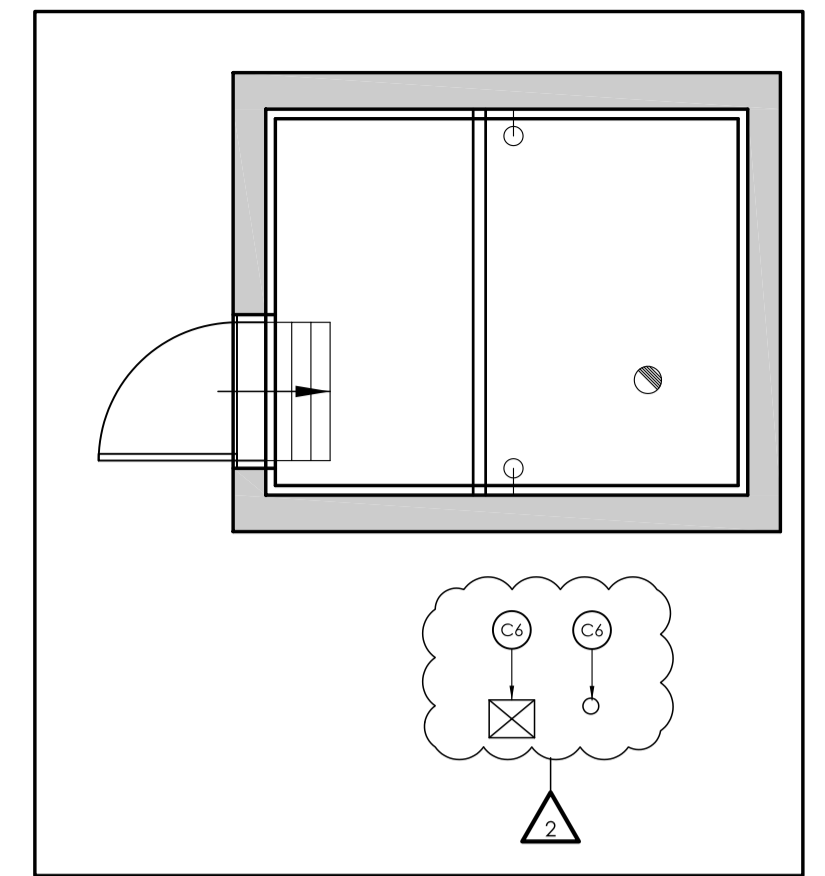
NO.	DATE	DESCRIPTION
1	2021-07-16	ÉMISSION POUR CONCEPT
2	2021-11-26	ÉMISSION POUR APPEL D'OFFRE
3	2022-01-14	ADDENDA A-02
4		
5		
6		
7		
8		
9		
10		

REVISIONS:

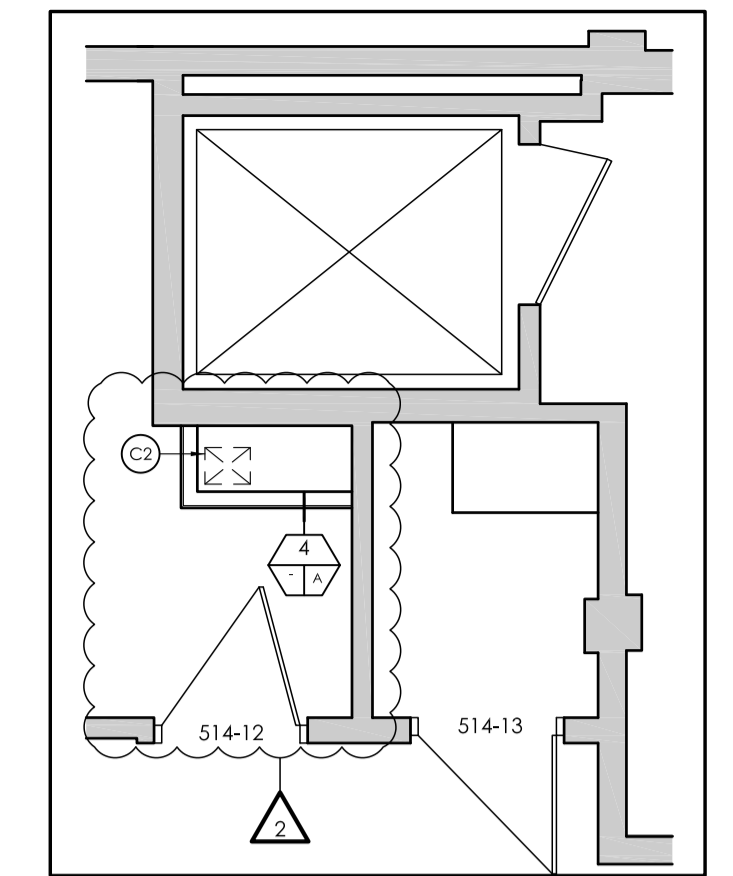
1	
2	
3	
4	
5	
6	
7	
8	
9	
10	



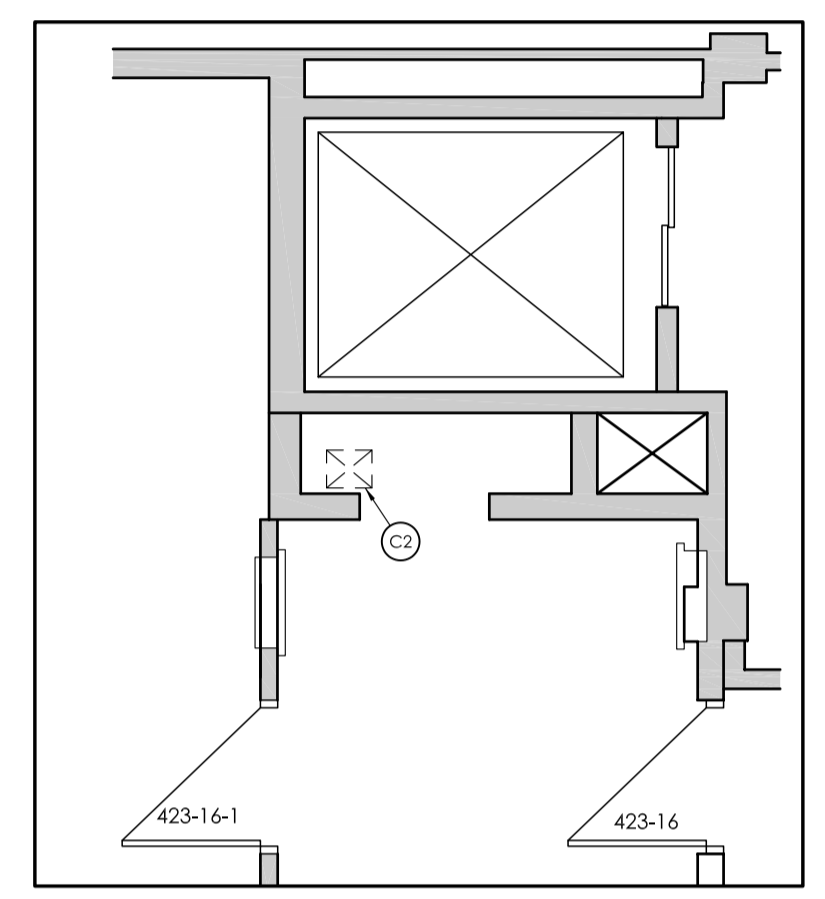
PLAN CLÉ - TOITURE CONSTRUCTION 5
1:300 A101



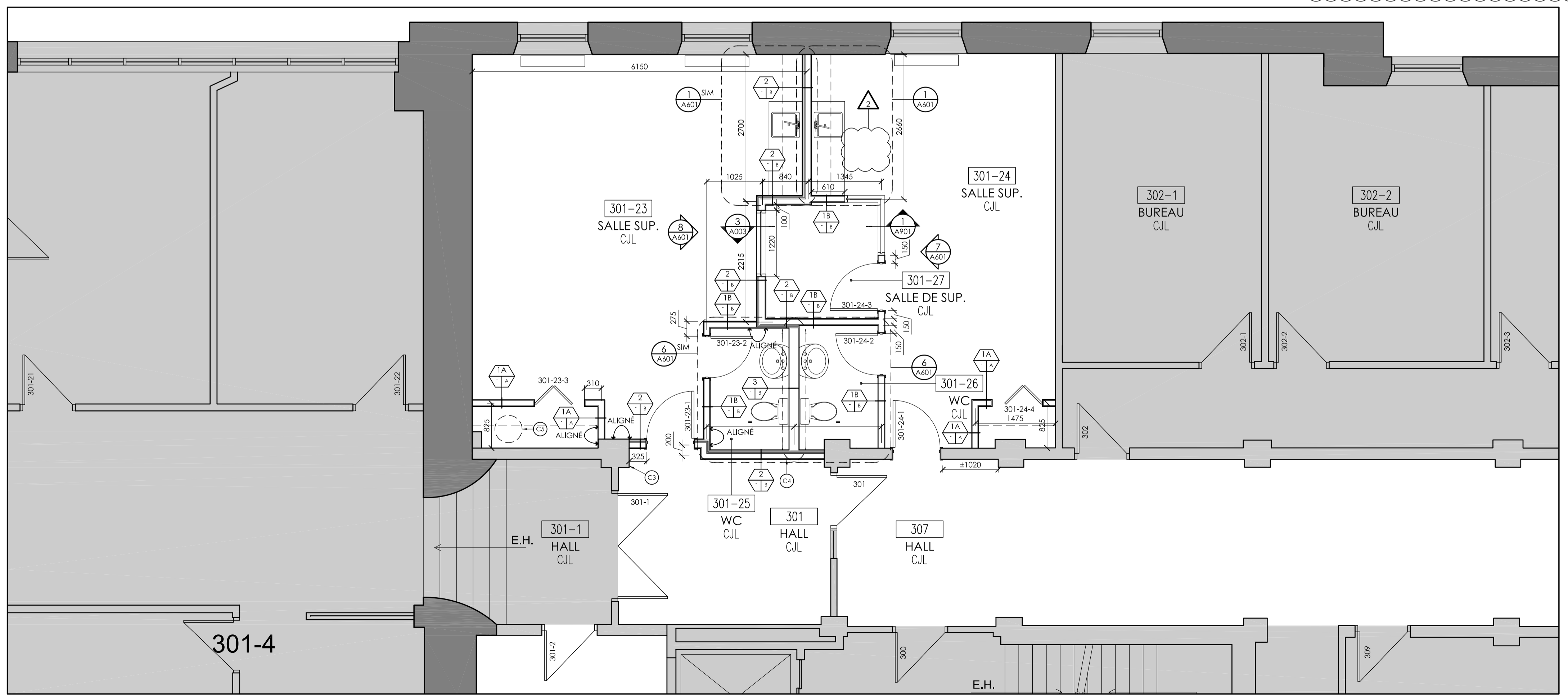
PLAN D'ÉTAGE - TOITURE CONSTRUCTION 6
1:50 A101



PLAN D'ÉTAGE - 5E ÉTAGE CONSTRUCTION 4
1:50 A101



PLAN D'ÉTAGE - 4E ÉTAGE CONSTRUCTION 3
1:50 A101



PLAN D'ÉTAGE - 3E ÉTAGE - CONSTRUCTION 1
1:50 A101

ZONE HORS CONTRAT SANS INTERVENTION SAUF INDICATIONS CONTRAIRES EN STRUCTURE ET ÉLECTROMÉCANIQUE

MOBILIER HORS CONTRAT SANS INTERVENTION SAUF INDICATIONS CONTRAIRES EN STRUCTURE ET ÉLECTROMÉCANIQUE

— CLOISON EXISTANTE À CONSERVER

— NOUVELLE CLOISON

— NOUVELLE CLOISON VITRÉE

X TYPE DE CLOISON, VOIR LE GÉNÉRALISÉ SUR FEUILLE A101

⊕ ÉLÉMENT CENTRÉ

— ALIGNÉ

XX NOTE SPÉCIFIQUE

— NIVEAUX PLANCHERS ET PLAFONDS

--- SÉPARATION ÉTANCHE.

--- SÉPARATION COUPE-FEU, DRF 1HR.

--- SÉPARATION COUPE-FEU, DRF 1HR.

— CLOISON À CONSERVER

— NOUVELLE CLOISON

— NOUVELLE CLOISON VITRÉE

— TYPE DE CLOISON, VOIR LE GÉNÉRALISÉ SUR FEUILLE A101

⊕ ÉLÉMENT CENTRÉ

— ALIGNÉ

XX NOTE SPÉCIFIQUE

— NIVEAUX PLANCHERS ET PLAFONDS

--- SÉPARATION ÉTANCHE.

--- SÉPARATION COUPE-FEU, DRF 1HR.

--- SÉPARATION COUPE-FEU, DRF 1HR.

NOTES DE CONSTRUCTION

GÉNÉRALITÉS:

- TOUS LES TRAVAUX DE DÉMOLITION / CONSTRUCTION DOIVENT ÊTRE RÉALISÉS SELON LES EXIGENCES DES ORGANISMES DE SÉCURITÉ, DU CODE DE CONSTRUCTION ET DE TOUT AUTRE CODE OU RÉGLEMENT PERTINENT EN VIGUEUR.
- VÉRIFIER TOUTES LES DIMENSIONS SUR PLACE, AVISER L'ARCHITECTE DE TOUTE DIFFÉRENCE MAJEURE AVEC LES PLANS
- LES PRODUITS ET MATÉRIAUX UTILISÉS POUR L'EXÉCUTION DES TRAVAUX DOIVENT ÊTRE NEUFS, EN PARFAIT ÉTAT, ET DE LA MEILLEURE QUALITÉ POUR LES FINS AUXQUELS ILS SONT DESTINÉS, À MOINS D'INDICATIONS CONTRAIRES, INSTALLER OU METTRE EN PLACE LES PRODUITS EN SUIVANT LES INSTRUCTIONS ÉCRITES DES FABRICANTS.
- SOUMETTRE RAPIDEMENT PAR ÉCRIT À L'ARCHITECTE, TOUTE CONDITION PARTICULIÈRE OU PROBLÈME POUVANT NUIRE À LA BONNE MARCHÉ DES TRAVAUX.
- VÉRIFIER LES CONDITIONS DES MATÉRIAUX EXISTANTS AFIN QUE LES OUVRAGES NEUFS CONCORDENT AVEC L'EXISTANT, AU BESOIN, AJUSTER LES SPÉCIFICATIONS AUX CONDITIONS DE SITE ET AVISER L'ARCHITECTE.
- S'ASSURER QUE LA QUINCAILLERIE ARCHITECTURALE EST ADAPTÉE AU STANDARD DE L'ÉDIFICE.
- RÉPARER ET RAGRÉER TOUTS LES FINIS DES MURS ET PLANCHERS EXISTANTS SUITE AU PASSAGE DES CONDUITS ÉLECTROMÉCANIQUES.

CLOISON - SYSTÈME

- RAGRÉER LES SURFACES DES MURS EXISTANTS COMPRIS DANS LA ZONE DES TRAVAUX.
- ASSURER L'ALIGNEMENT DES NOUVELLES CLOISONS AVEC L'EXISTANT.
- TOUS LES JOINTS DES NOUVELLES CLOISONS DOIVENT ÊTRE TIRÉS ET SCÉLÉS DANS LES ENTRE-PLAFONDS.
- APPLIQUER UN SCÉLANT APPROPRIÉ À TOUTES LES JONCTIONS DE MURS DE TYPES DIFFÉRENTS, QU'ILS SOIENT DANS UN MÊME PLAN OU DANS DEUX PLANS PERPENDICULAIRES, POUR ASSURER UNE COMPLÈTE INTÉGRITÉ DES MURS ENTRE EUX.

ELECTROMÉCANIQUE

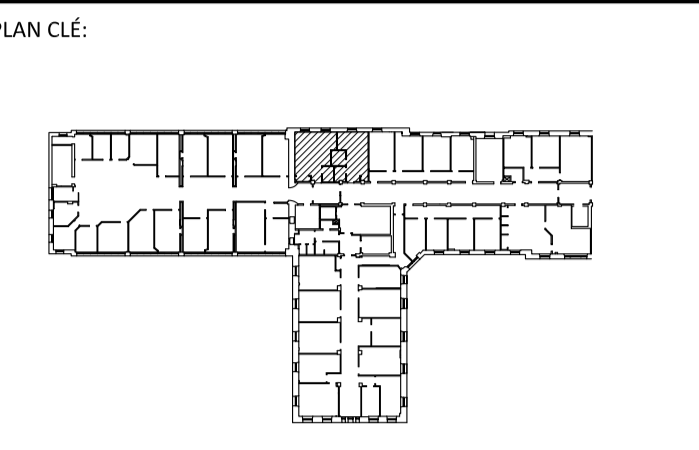
- APRÈS LE DÉMANTÈLEMENT DE CONDUITS MÉCANIQUES ET ÉLECTRIQUES, OBTENIR LES OUVERTURES À L'AIDE DE MATÉRIAUX APPAREILLANT L'EXISTANT ADJACENT.
- NE JAMAIS METTRE DE BOÎTIERS DOS À DOS DANS LES CLOISONS. L'INSTALLATION DOIT ÊTRE RÉALISÉE DE FAÇON À TOUJOURS AVOIR UN MONTANT VERTICAL ENTRE LES 2 ÉLÉMENTS, DE PLUS, LES BOÎTIERS NE DOIVENT JAMAIS ÊTRE INSTALLÉS SUR LE MÊME MONTANT.

IGNIFUGATION - SCÈLEMENTS - PROTECTION INCENDIE

- SCÉLER PARFAITEMENT TOUTS LES DÉCOUPAGES AUTOUR DES BOÎTES ÉLECTRIQUES, DES BOÎTES DE TÉLÉPHONE, DATA ET CONDUITS AVEC UN PRODUIT D'ÉTANCHEITÉ ACOUSTIQUE.
- AFIN DE CONSERVER L'INTÉGRITÉ COUPE-FEU DES MURS ET PLANCHERS EXISTANTS AUX ENDROITS DES OUVERTURES À OBTENIR OU DES NOUVEAUX PERÇEMENTS, FOURNIR ET APPLIQUER UN SYSTÈME COUPE-FEU HOMOLOGUÉ AVEC UNE RÉSISTANCE AU FEU CORRESPONDANT À LA RÉSISTANCE INITIALE DES ÉLÉMENTS - FAIRE APPROUVER LE SYSTÈME AVANT L'APPLICATION.

NOTES SPÉCIFIQUES

- (C1) INSTALLER UN REVÊTEMENT DE TAPIS TEL QUE LE REVÊTEMENT EXISTANT DU CORRIDOR.
- (C2) NOUVEAU CONDUIT (VOIR MÉCANIQUE), RAGRÉER LES SURFACES PERÇÉES ET SCÉLER LE POURTOUR DU CONDUIT.
- (C3) RAGRÉER TOUTES LES SURFACES AFFECTÉES PAR LES TRAVAUX DU CÔTÉ DU CORRIDOR. PEINDRE LES CLOISONS CÔTÉ CORRIDOR TEL QUE LES CLOISONS ADJACENTES. INSTALLER UN PLINTHE DE VINYLE, COULEUR TELLE QUE LES PLINTHES ADJACENTES.
- (C4) ALIGNER LA FACE DE LA NOUVELLE CLOISON AVEC L'EMPLACEMENT INITIAL DE LA CLOISON EXISTANTE DÉMOLIE.
- (C5) NOUVEAU CHAUFFE-EAU, VOIR MÉCANIQUE.
- (C6) NOUVELLES SORTIES DE CONDUITS EN TOITURE, VOIR MÉCANIQUE, VOIR DÉTAILS 9/A003 & 10/A003.



ARCHITECTE:

Edifica

ARCHITECTURE + DESIGN

Edifica Inc.
7236, rue Waverly, bureau 302
Montréal (Québec)
H2R 0C2 Canada

T 514 844 6611
F 514 844 7646
aedifica.com

INGÉNIEURS (MÉCANIQUE/ÉLECTRIQUE):

TETRA TECH
2500, boul. Daniel-Johnson, bureau 810 Laval (Québec) H7T 2P6
Téléphone: 450 687-4440 Télécopieur : 450 687-3755

ÉMIS POUR:

NO.	DATE	DESCRIPTION
1	2021-07-16	ÉMISSION POUR CONCEPT
2	2021-11-26	ÉMISSION POUR APPEL D'OFFRE
3	2022-01-14	ADDENDA A-02
4		
5		
6		
7		
8		
9		
10		

RÉVISION:

NO.	RÉVISION
1	
2	
3	
4	
5	
6	
7	
8	
9	
10	

TITRE PROJET:

**CISSS DE LAVAL - CENTRE JEUNESSE DE LAVAL
AMÉNAGEMENT DES SALLES SUPERVISÉES
2019-250**

TITRE Dessin:

**PLAN D'ÉTAGE
2E ÉTAGE & 3E ÉTAGE
CONSTRUCTION**

ÉCHELLE: 1:50

DESSINÉ PAR:	VÉRIFIÉ PAR:	APPROUVÉ PAR:
E.G.		E.S.

NO PROJET (INTERNE): 2019-250 NO PROJET EDIFICA: ASCJ-01-01

DATE: 13 janvier 2022 NO: A101

NO FICHER: 2019-250-A101-06-11 PLANS.dwg NO: 11

LÉGENDE DE PLAFOND

POUR DESCRIPTIONS ET SPÉCIFICATIONS DE TOUS LES FINIS DU PROJET VOIR SÉRIE A300 (PLANS DES FINIS).

SYSTÈME	ZONE HORS CONTRAT SAUF INDICATIONS CONTRAIRES EN STRUCTURE ET ÉLECTROMÉCANIQUE	BASSIN NOM DU LOCAL	NOM ET NUMÉRO DU LOCAL
	INDIQUE LA HAUTEUR LIBRE SOUS LE PLAFOND.		DÉPART DE LA TRAME DE PLAFOND
	NOUVEAU PLAFOND DE GYPSE FINI PEINT PHOZ		NOUVEAU PLAFOND ACOUSTIQUE SUSPENDU
	ALIGNÉ		NOTE SPÉCIFIQUE
	NOUVEAU LUMINAIRE ENCASTRÉ ROND (VOIR ÉLECTROMÉCANIQUE)		NOUVEAU LUMINAIRE ROND (VOIR ÉLECTROMÉCANIQUE)
	NOUVEAU LUMINAIRE SUSPENDU (VOIR ÉLECTROMÉCANIQUE)		NOUVEAU LUMINAIRE SUSPENDU (VOIR ÉLECTROMÉCANIQUE)

NOTES GÉNÉRALES DE PLAFOND

- TOUS LES ÉQUIPEMENTS ÉLECTRIQUES, MÉCANIQUES ET AUTRES, MONTRÉS AUX PLANS D'ARCHITECTURE LE SONT À TITRE INDICATIF SEULEMENT ET POUR SEULE FIN DE LOCALISATION. RÉFÉRER AUX PLANS ET DEVIS EN ÉLECTROMÉCANIQUE POUR LES TYPES ET QUANTITÉS.
- VÉRIFIER TOUTES LES DIMENSIONS ET CONDITIONS PARTICULIÈRES SUR LE CHANTIER AVANT LE DÉBUT DES TRAVAUX. AVISER L'ARCHITECTE DE TOUTE DIFFÉRENCE MAJEURE AVEC LES PLANS.
- LES APPARELS D'ÉCLAIRAGE EXISTANTS NON UTILISÉS DANS LES TRAVAUX SERONT REMIS AU PROPRIÉTAIRE.
- À L'EXCEPTION DES PLAFONDS DES SALLES DE TOILETTES, INSTALLER LES NOUVEAUX PLAFONDS AU MÊME NIVEAU QUE LE PLAFOND EXISTANT ET EN ALIGNEMENT AVEC LE SOMMET DES FENÊTRES EXISTANTS. NIVEAU EXACT À CONFIRMER SUR PLACE.
- RÉPARER ET RAGRÈER TOUS LES FINIS DES PLAFONDS EXISTANTS SUITE AU PASSAGE DES CONDUITS ÉLECTROMÉCANIQUES.

SYSTÈME/ PLAFOND DE GYPSE

- DANS LES PLAFONDS DE GYPSE, LES GRILLES DE RETOUR D'AIR ET LES DIFFUSEURS DOIVENT ÊTRE PEINTS DE LA MÊME COULEUR QUE LE PLAFOND, SI REQUIS.
- LA QUANTITÉ DE TRAPPES D'ACCÈS DOIT ÊTRE RÉDUITE AU MINIMUM. LEUR EMPLACEMENT DOIT ÊTRE APPROUVÉ PAR LE DESIGNER/L'ARCHITECTE AVANT L'INSTALLATION. LES TRAPPES D'ACCÈS SERONT DE DIMENSION 18" X 18" AU PLUS ET DU MODÈLE POUR INSTALLATION DISSIMULÉE.
- POUR LES SPÉCIFICATIONS, COULEURS ET FINIS DES PLAFONDS, VOIR LA LÉGENDE DE PLAFOND RÉFLÉCHI.

SYSTÈME/ PANNEAUX ACOUSTIQUES

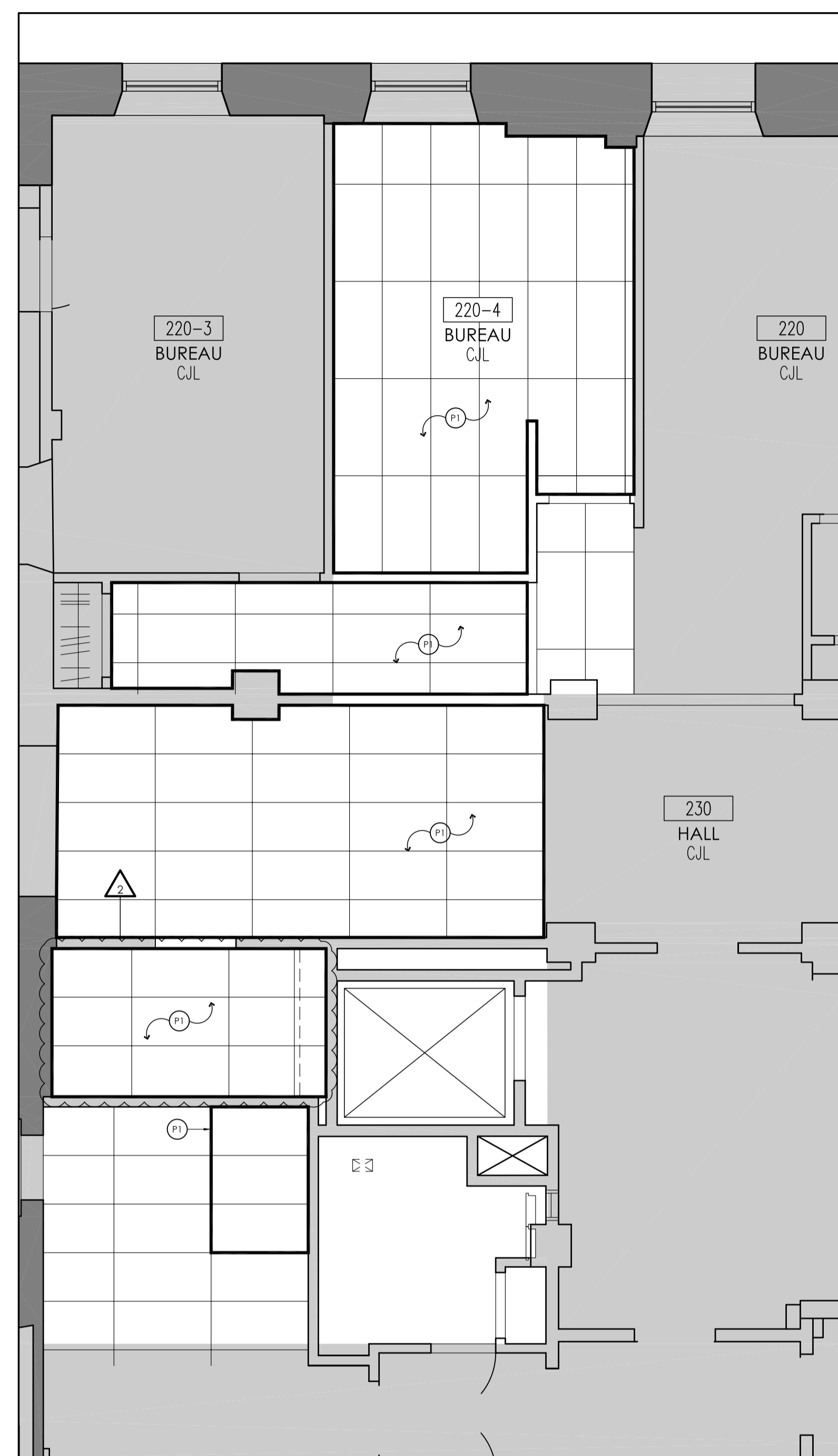
- FOURNIR ET INSTALLER UNE NOUVELLE SUSPENSION ET DES NOUVEAUX PANNEAUX ACOUSTIQUES. VOIR LA LÉGENDE DE PLAFOND RÉFLÉCHI.
 - SYSTÈME DE SUSPENTE : TÊS EN ACIER LAMINÉ À FROID DE CALIBRE 28, HAUTEUR 38 MM (1 1/2") ET BRIDES 25 MM (1"). LES TÊS DOIVENT ÊTRE GALVANISÉS ET PRÉFINIS SUR LES SURFACES EXPOSÉES EN ÉMAIL CUIT, COULEUR BLANC. LES « T » PRINCIPAUX DOIVENT ÊTRE INSTALLÉS À UN CENTRE DE 1 220 MM (4'-0") ET FIXÉS À DES CROCHETS MÉTALLIQUES. LES TÊS CROISÉS DOIVENT ÊTRE INSTALLÉS À DES CENTRES DE 610 MM (2'-0").
- PRODUITS RÉFÉRENCE: « PRELUDE XL » PAR ARMSTRONG, « DONN DX / DXL » PAR CGC, « EZ STAB 15/16 CLASSIC SYSTEM » PAR CERTAINTEED OU ÉQUIVALENT APPROUVÉ.
- MOULURE DE CHANT: DOIT ÊTRE DE CALIBRE 28. CORNIÈRES EN ACIER LAMINÉ À FROID, 38 MM (1 1/2") DE HAUTEUR ET BRIDES 25 MM (1"). LES ANGLES DOIVENT ÊTRE GALVANISÉS ET PRÉFINIS SUR LES SURFACES EXPOSÉES EN ÉMAIL CUIT, COULEUR BLANC.
- CINTRES: DOIVENT AVOIR UN DIAMÈTRE DE 3,6 MM. UN FIL D'ACIER DOUX GALVANISÉ PAR IMMERSION À CHAUD ANCRÉ À STRUCTURE AU-DESSUS À 1220 MM (4'-0") CENTRES DANS LES DEUX DIRECTIONS.

ÉCLAIRAGE/ ÉLECTRICITÉ

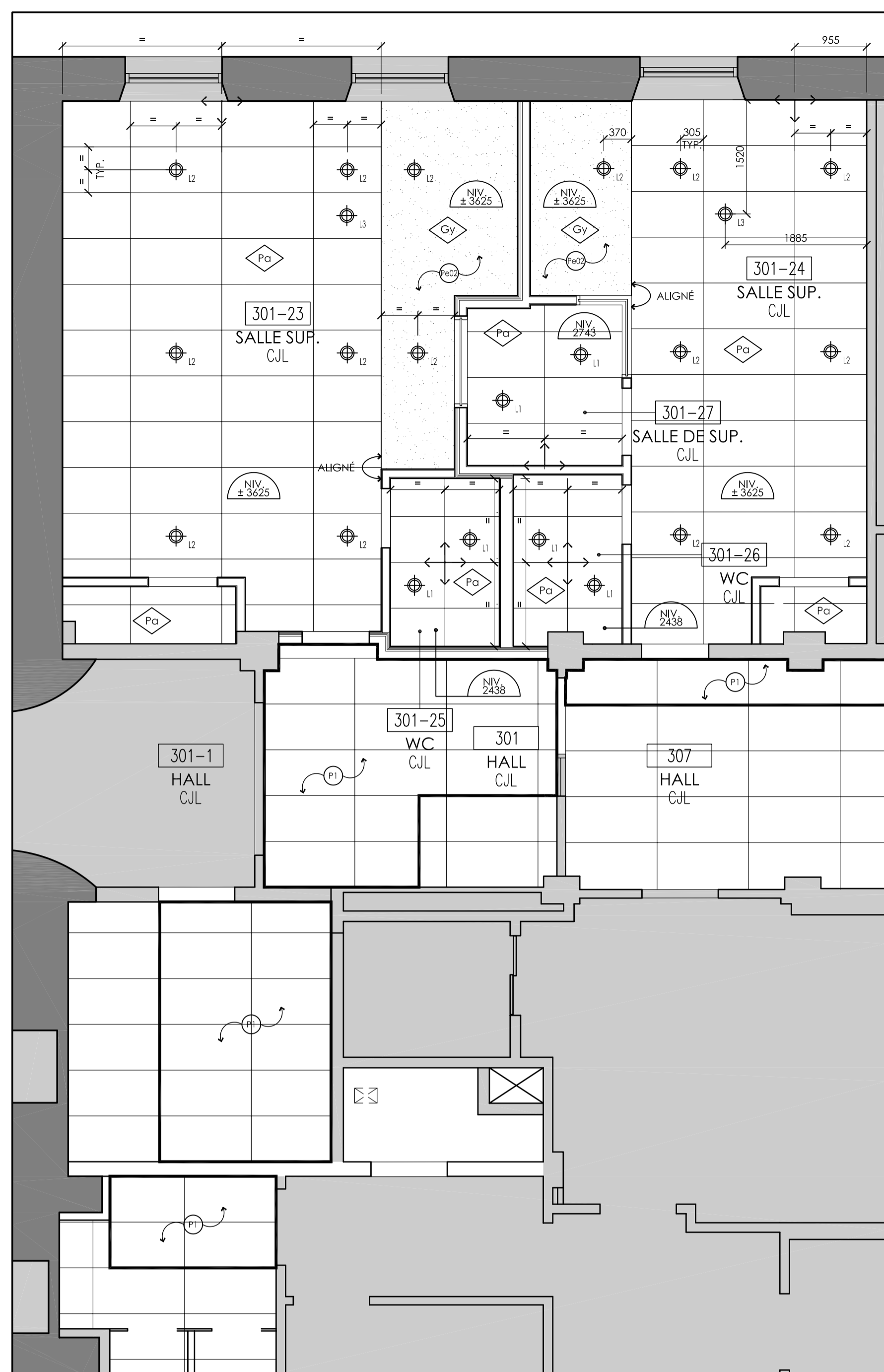
- PRÉVOIR L'ÉCLAIRAGE TEMPORAIRE DURANT L'EXÉCUTION DES TRAVAUX.
- FAIRE APPROUVER PAR LE DESIGNER/ L'ARCHITECTE L'EMPLACEMENT EXACT DES APPARELS D'ÉCLAIRAGE ENCASTRÉS EN LES MARQUANT SUR LE SITE. DES AJUSTEMENTS PEUVENT ÊTRE REQUIS AVANT L'APPROBATION.
- SAUF INDICATION CONTRAIRE, CENTRER LES ÉQUIPEMENTS DANS LES TUILES DE PLAFOND. AVISER LE DESIGNER/ L'ARCHITECTE DE TOUT CONFLIT ENTRE LES ÉLÉMENTS.

NOTES SPÉCIFIQUES

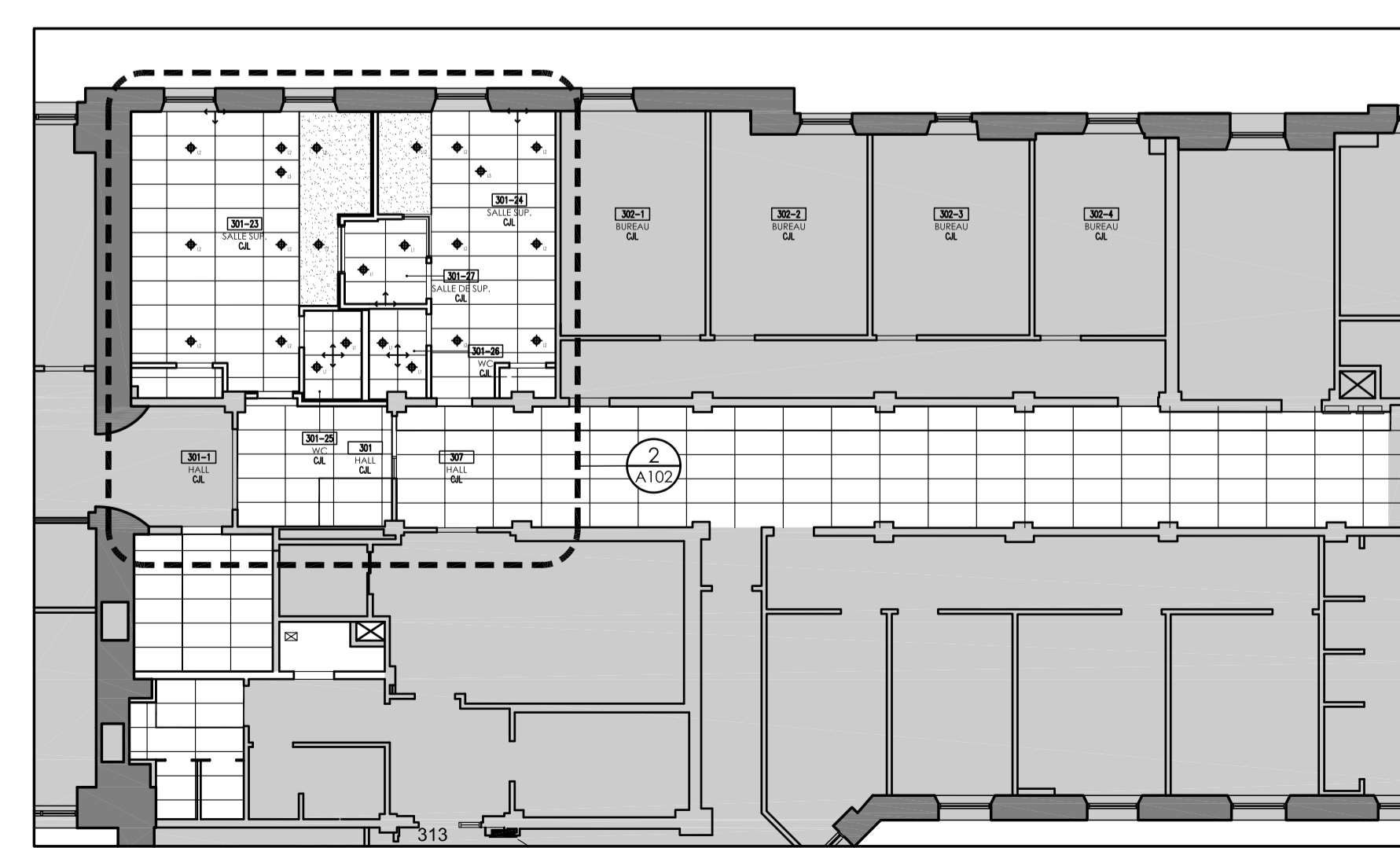
- RÉINSTALLER LES TUILES DE PLAFOND RETIRÉES POUR LES TRAVAUX D'ÉLECTROMÉCANIQUE. REMPLACER LES TUILES ENDOMMAGÉES À L'IDENTIQUE ET RÉPARER LES ÉLÉMENTS DE SUSPENTE ENDOMMAGÉS LE CAS ÉCHÉANT.
- RAGRÈER LE PLAFOND ACOUSTIQUE EXISTANT AU PÉRIMÈTRE DU NOUVEAU SOUFFLAGE.



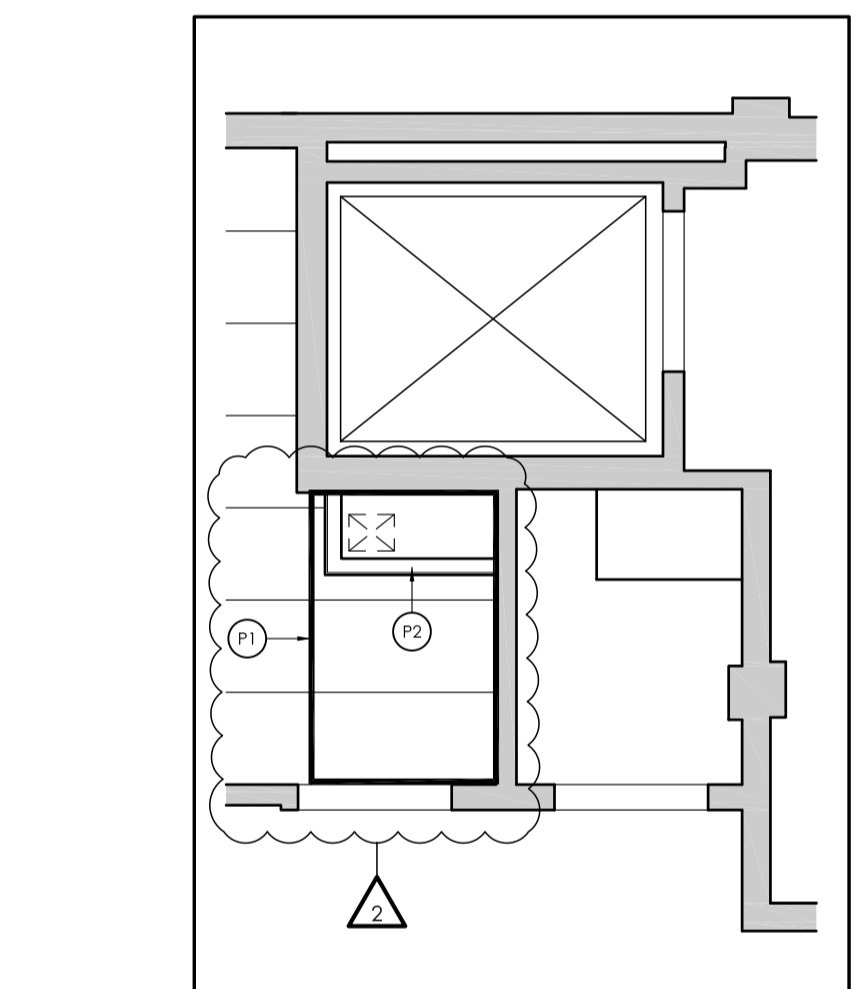
PLAN DE PLAFOND - 2E ÉTAGE - CONSTRUCTION 3
1:50 A102



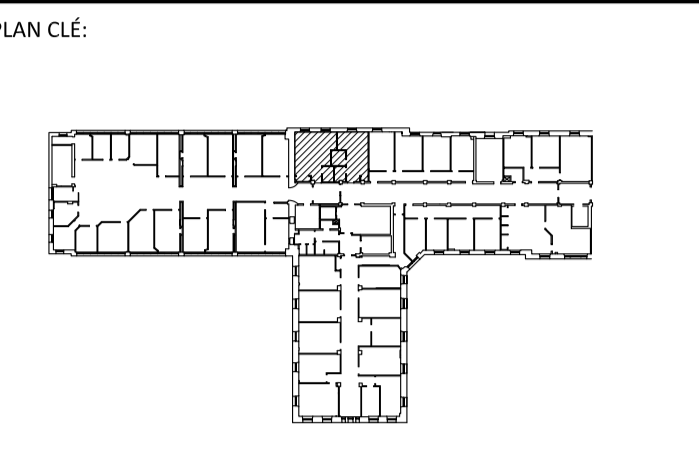
PLAN DE PLAFOND - 3E ÉTAGE - CONSTRUCTION 2
1:50 A102



PLAN DE PLAFOND GÉNÉRAL - 3E ÉTAGE - CONSTRUCTION 1
1:100 A102



PLAN DE PLAFOND - 5E ÉTAGE CONSTRUCTION 4
1:50 A102



ARCHITECTE:

Edifica

ARCHITECTURE + DESIGN
Edifica Inc.
7236, rue Waverly, bureau 302
Montréal (Québec)
H2R 0C2 Canada

T 514 844 6611
F 514 844 7646
aedifica.com

INGÉNIEURS (MÉCANIQUE/ÉLECTRIQUE):

ÉMIS POUR:

NO.	DATE	DESCRIPTION
1	2021-07-16	ÉMISSION POUR CONCEPT
2	2021-11-26	ÉMISSION POUR APPEL D'OFFRE
3	2022-01-14	ADDENDA A-02
4		
5		
6		
7		
8		
9		
10		

RÉVISION:

NO.	RÉVISION
1	
2	
3	
4	
5	
6	
7	
8	
9	
10	

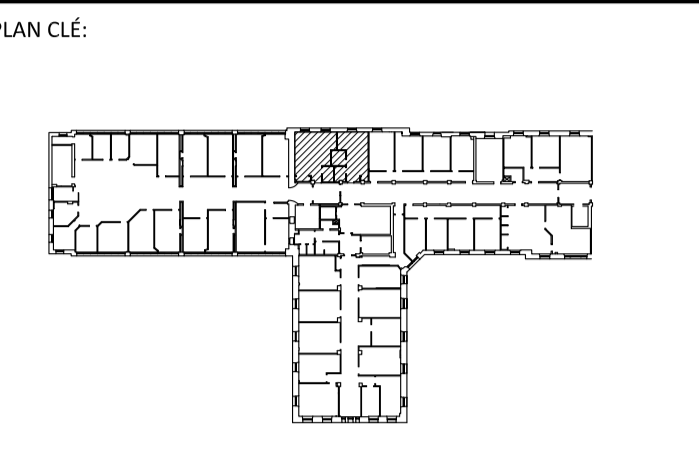
TITRE PROJET:
CISSS DE LAVAL - CENTRE JEUNESSE DE LAVAL
AMÉNAGEMENT DES SALLES SUPERVISÉES
2019-250

TITRE Dessin:
PLAN DE PLAFOND RÉFLÉCHI
2E ÉTAGE & 3E ÉTAGE
CONSTRUCTION

ÉCHELLE: 1:50

DESSINÉ PAR: E.G.	VÉRIFIÉ PAR:	APPROUVÉ PAR: E.S.
----------------------	--------------	-----------------------

NO PROJET (INTERNE): 2019-250 NO PROJET EDIFICA: ASCJ-01-01
DATE: 13 janvier 2022 NO: A102
NO FICHER: 2019-250-A102-07-11 PLANS PLF.dwg NO: 11



ARCHITECTE:

Aedifica

ARCHITECTURE + DESIGN

Aedifica Inc.
 7236, rue Waverly, bureau 302
 Montréal (Québec)
 H2R 0C2 Canada

T 514 844 6611
 F 514 844 7646
 aedifica.com

INGÉNIEURS (MÉCANIQUE/ÉLECTRIQUE):

ÉMIS POUR:

NO.	DATE	DESCRIPTION
1	2021-07-16	ÉMISSION POUR CONCEPT
2	2021-11-26	ÉMISSION POUR APPEL D'OFFRE
3	2022-01-14	ADDENDA A-02
4		
5		
6		
7		
8		
9		
10		

RÉVISION:

NO.	RÉVISION
1	
2	
3	
4	
5	
6	
7	
8	
9	
10	

TITRE PROJET:
**CISSS DE LAVAL - CENTRE JEUNESSE DE LAVAL
 AMÉNAGEMENT DES SALLES SUPERVISÉES
 2019-250**

TITRE DESSIN:
**PLAN DE FINIS
 3E ÉTAGE
 CONSTRUCTION**

ÉCHELLE: 1:50

DESSINÉ PAR: E.G.	VÉRIFIÉ PAR:	APPROUVÉ PAR: E.S.
----------------------	--------------	-----------------------

NO PROJET (INTERNE): 2019-250 NO PROJET AEDIFICA: ASCJ-01-01
 DATE: 7 octobre 2021 NO: A104
 NO FICHER: 2019-250-A104-09-11 PLAN FINIS.dwg NO: 11

LÉGENDE DE FINITION

MATÉRIAUX

ZONE HORS CONTRAT SANS INTERVENTION SAUF INDICATIONS CONTRAIRES EN STRUCTURE ET ÉLECTROMÉCANIQUE

INDIQUE LA HAUTEUR LIBRE SOUS LE PLAFOND.

HT XXXXX

PLANCHERS:

CARREAUX DE VINYLE:
 CIE.: CERFLOR
 MODÈLE: CREATION 30
 COULEUR: BOSTONIAN OAK HONEY OBEI
 PLINTHE: P101

CARREAUX CÉRAMIQUES:
 CIE.: CERAGRES
 MODÈLE: MOOD PORCELAN
 COULEUR: DARK GREY MAT
 DIMENSION: 610mm x 610mm
 COULIS: MAPLE 27 ARGENT
 PLINTHE: N/A

PLINTHES:

P101 - PLINTHE DE VINYLE SOUPLE 152 MM:
 COULEUR: 50 WHITE OU TEL QUE PLINTHE EXISTANTE ADJACENTE
 DIST.: JOHNSONITE

PEINTURE:

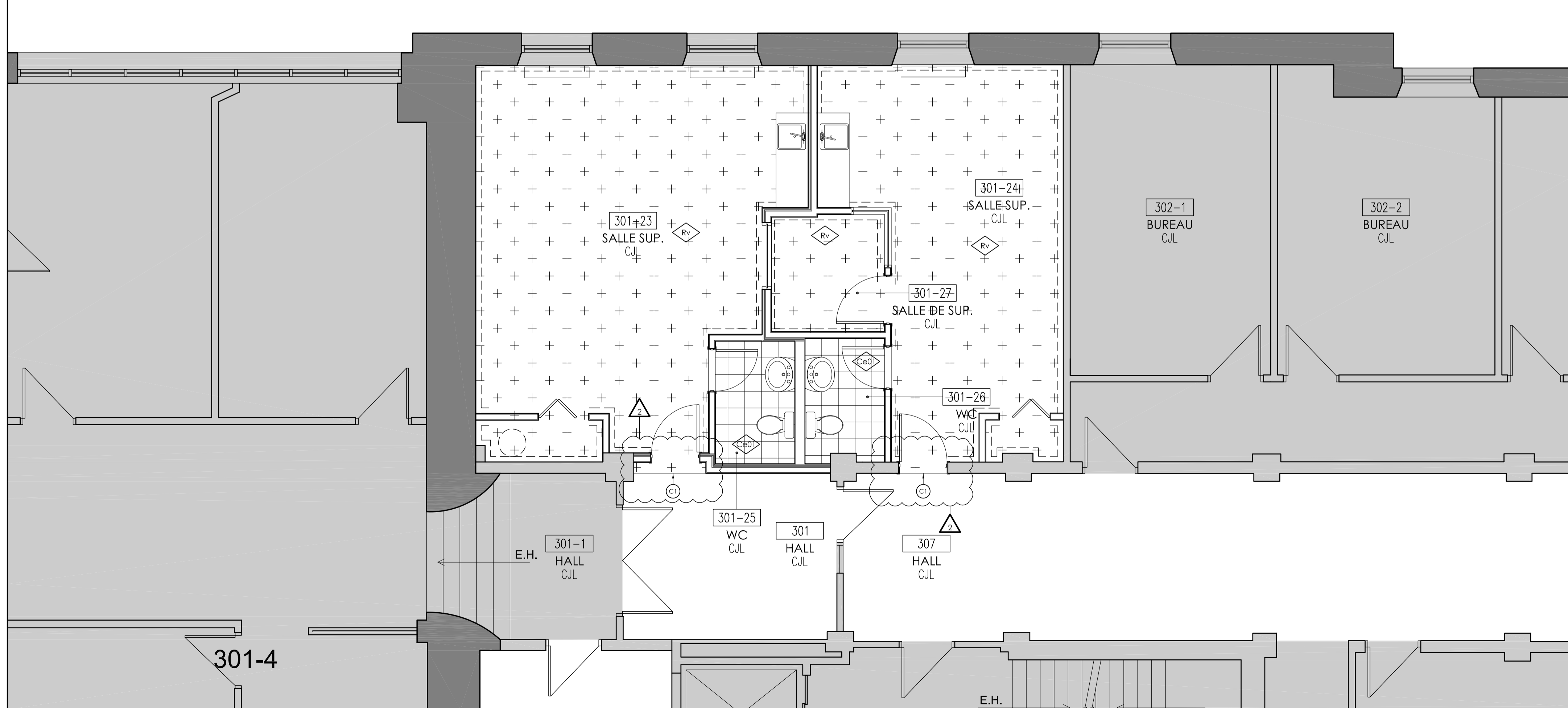
REVÊTEMENT MURAL:
 COULEUR: 1590 PAPIER JOURNAL
 DIST.: BENJAMIN MOORE

- NOTES GÉNÉRALES DE FINITION**
- SAUF INDICATIONS CONTRAIRES, TOUS LES MURS SERONT PEINTS EN (P01).
 - SAUF INDICATIONS CONTRAIRES, TOUTES LES PORTES ET CADRES SERONT PEINTS EN (P01).
 - TOUTE LA PRÉPARATION, LES APPRÊTS, COLLES ET LES SYSTÈMES D'INSTALLATION DEVRONT ÊTRE INCLUS AVEC TOUS LES SYSTÈMES DE FINIS.
 - SOUMETTRE UN ÉCHANTILLON DE TOUS LES FINIS POUR L'APPROBATION DE L'ARCHITECTE. AUCUN SUBSTITUT NE SERA ACCEPTÉ SANS L'APPROBATION DE CE DERNIER.
 - NIVELER, RAGRÉER ET RÉPARER TOUS LES PLANCHERS, MURS ET PLAFONDS AFIN DE RECEVOIR LES NOUVEAUX FINIS.

- SYSTÈME DE PEINTURE**
- PEINDRE UNE CLOISON COMPLÈTE DE CHACUNE DES COULEURS SPÉCIFIÉES POUR AVOIR L'APPROBATION DU CLIENT ET DU DESIGNER/ARCHITECTE AVANT DE DÉBUTER LES TRAVAUX.
 - TOUTS LES PRODUITS DE PEINTURE SONT DÉCRITS DANS LE DEVIS.
 - APPLIQUER UNE COUCHE D'APPRÊT ET DEUX COUCHES DE FINITION SUR TOUTES LES CLOISONS ET PLAFONDS DE GYPSE À PEINDRE (VOIR DEVIS). APPLIQUER LA DERNIÈRE COUCHE DE PEINTURE UNE FOIS QUE LES TRAVAUX DE PLANCHER SERONT COMPLÉTÉS. L'ENTREPRENEUR A LA RESPONSABILITÉ D'AJOUTER DES COUCHES DE PEINTURE SI NÉCESSAIRE ET DE GARANTIR QUE LA PEINTURE COUVRIRA ENTièrement LES PARTITIONS.
 - POUR TOUTES LES CLOISONS EXISTANTES QUI SERONT À PEINDRE, PRÉVOIR UNE COUCHE DE FOND ET DEUX COUCHES DE FINITION. LES SURFACES DEVRONT ÊTRE SABLÉES ET PRÉPARÉES POUR RECEVOIR LA NOUVELLE PEINTURE.
- REVÊTEMENTS DE PLANCHERS**
- SAUF INDICATION CONTRAIRE, INSTALLER UNE PLINTHE DE VINYLE STANDARD. COULEUR TEL QUE MUR ADJACENT.
 - À LA RENCONTRE DE DEUX NIVEAUX DIFFÉRENTS DE REVÊTEMENT DE PLANCHER, L'ENTREPRENEUR DEVRA EFFECTUER UNE PENTE DE TRANSITION D'AU MOINS 36" DE LONGUEUR. INSTALLER UNE MOULURE DE TRANSITION DE TYPE "SCHÜLTER" FINI ALUMINIUM NATUREL POUR LA TRANSITION ENTRE 2 REVÊTEMENTS DE PLANCHER DIFFÉRENT (BOIS, TAPIS, CÉRAMIQUE ETC.) VOIR DEVIS.

NOTES SPÉCIFIQUES

- (C1) INSTALLER UN SEUIL DE TRANSITION EN ALUMINIUM (SCHÜLTER OU ÉQUIVALENT), À LA JONCTION ENTRE LE REVÊTEMENT DE TAPIS EXISTANT ET LE NOUVEAU REVÊTEMENT DE VINYLE.
- (C2) NOUVEAU CONDUIT (VOIR MÉCANIQUE), RAGRÉER LES SURFACES PERCÉES ET SCELLER LE POURTOUR DU CONDUIT.
- (C3) RAGRÉER TOUTES LES SURFACES AFFECTÉES PAR LES TRAVAUX DU CÔTÉ DU CORRIDOR. PEINDRE LES CLOISONS CÔTÉ CORRIDOR TEL QUE LES CLOISONS ADJACENTES. INSTALLER UNE PLINTHE DE VINYLE, COULEUR TELLE QUE LES PLINTHES ADJACENTES.
- (C4) ALIGNER LA FACE DE LA NOUVELLE CLOISON AVEC L'EMPLACEMENT INITIAL DE LA CLOISON EXISTANTE DÉMOLIE.
- (C5) NOUVEAU CHAUFFE-EAU, VOIR MÉCANIQUE.
- (C6) NOUVELLES SORTIES DE CONDUITS EN TOITURE, VOIR MÉCANIQUE, VOIR DÉTAILS 9/A003 & 10/A003.



PLAN DE FINIS - 3E ÉTAGE - CONSTRUCTION 1/50 A104